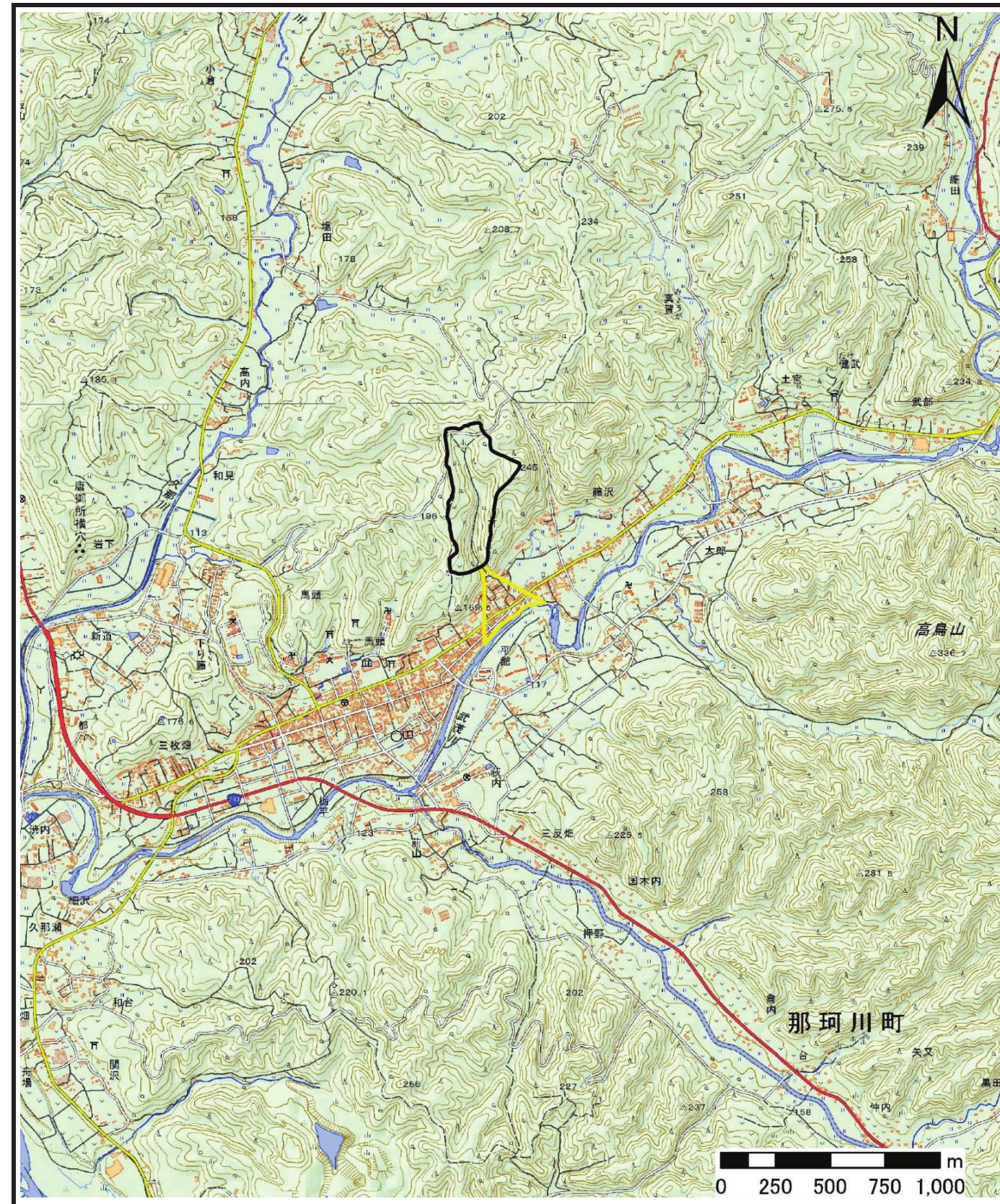
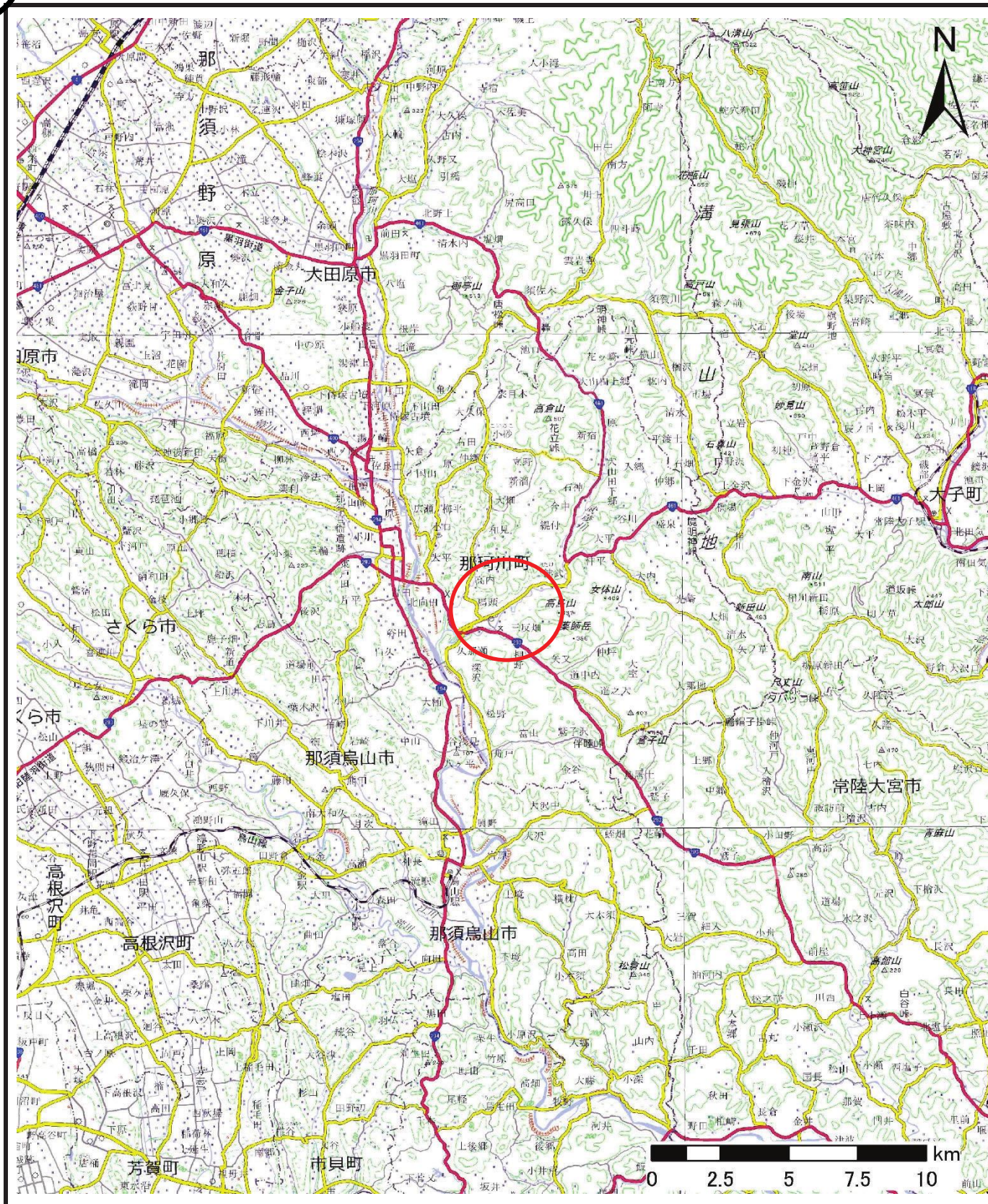


土砂災害警戒区域等の指定の公示に係る図書（その1）

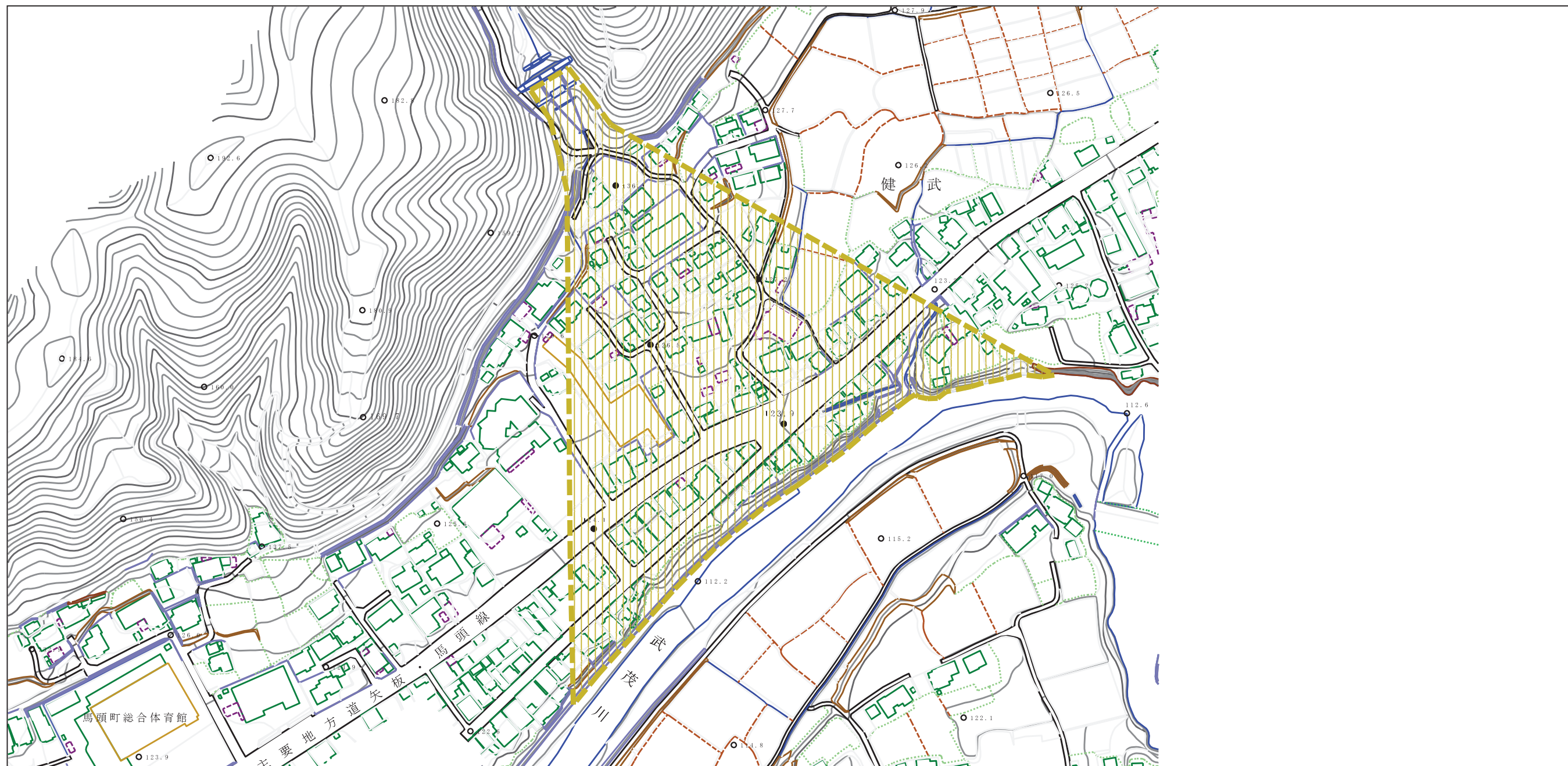


様式-1 (土)
土砂災害警戒区域・土砂災害特別警戒区域 位置図

自然現象の種類	土石流
溪流番号	I 83011
溪流名	藤沢二号沢
所在地	栃木県那須郡那珂川町馬頭

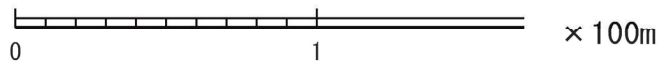
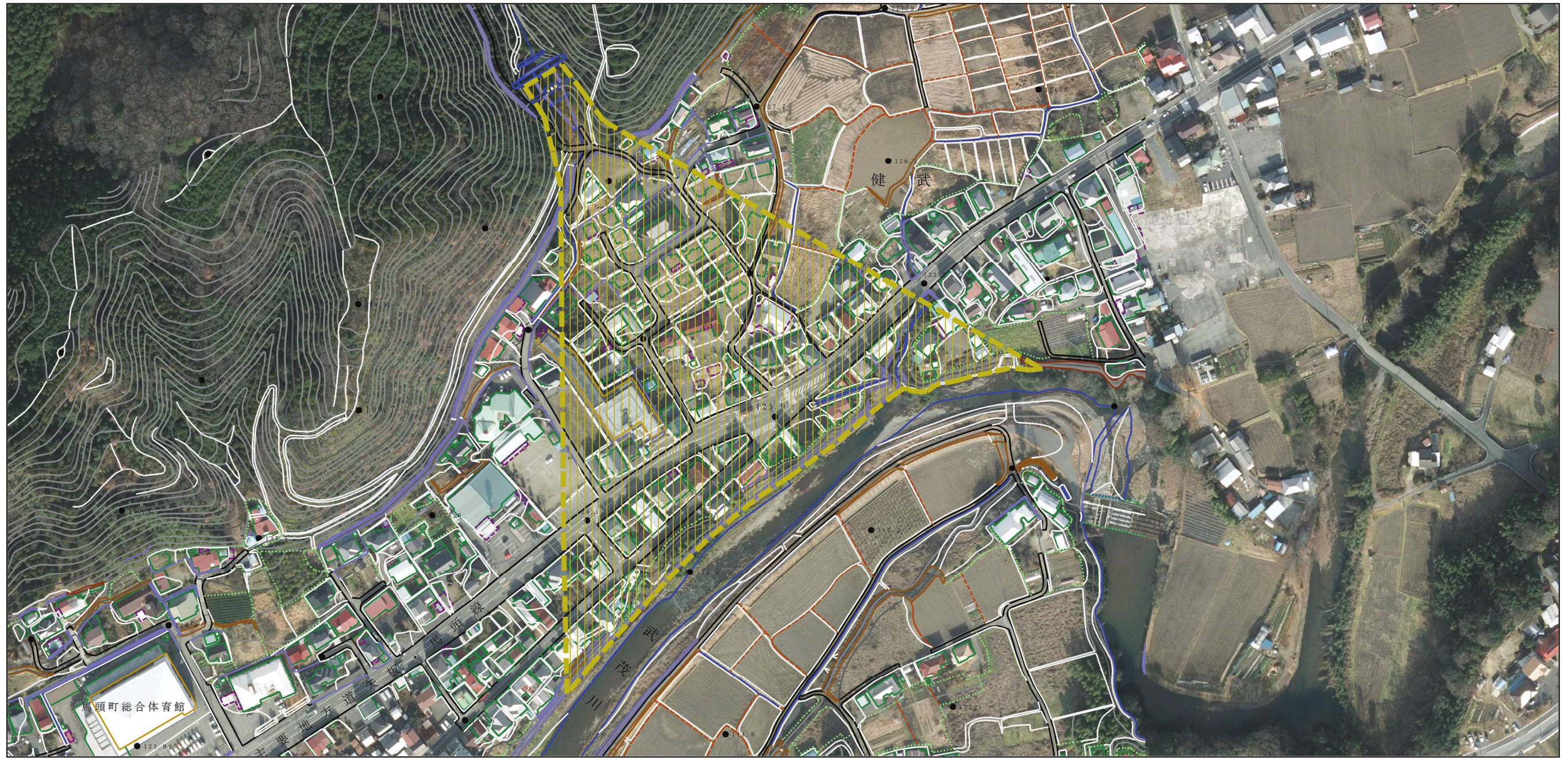
「測量法に基づく国土地理院長承認(複製)R 3JHf 543」
「本製品を複製する場合には、国土地理院の長の承認を得なければならない。」

土砂災害警戒区域の指定の公示に係る図書（その2）



0 1 × 100m

様式-2（土） 土砂災害警戒区域 区域図	土砂災害防止法施行令第二条の基準に該当する区域 (土砂災害警戒区域)		N 縮尺 1:2,500	自然現象の種類 土石流	溪流番号 I 83011
				告示番号	溪流名 藤沢二号沢
				告示年月日	所在地 栃木県那須郡那珂川町馬頭



参考資料	土砂災害防止法施行令第二条の基準に該当する区域 (土砂災害警戒区域)	 N 縮尺 1:2,500	自然現象の種類	土石流	溪流番号	I 83011
			告示番号		溪流名	藤沢二号沢
			告示年月日		所在地	栃木県那須郡那珂川町馬頭