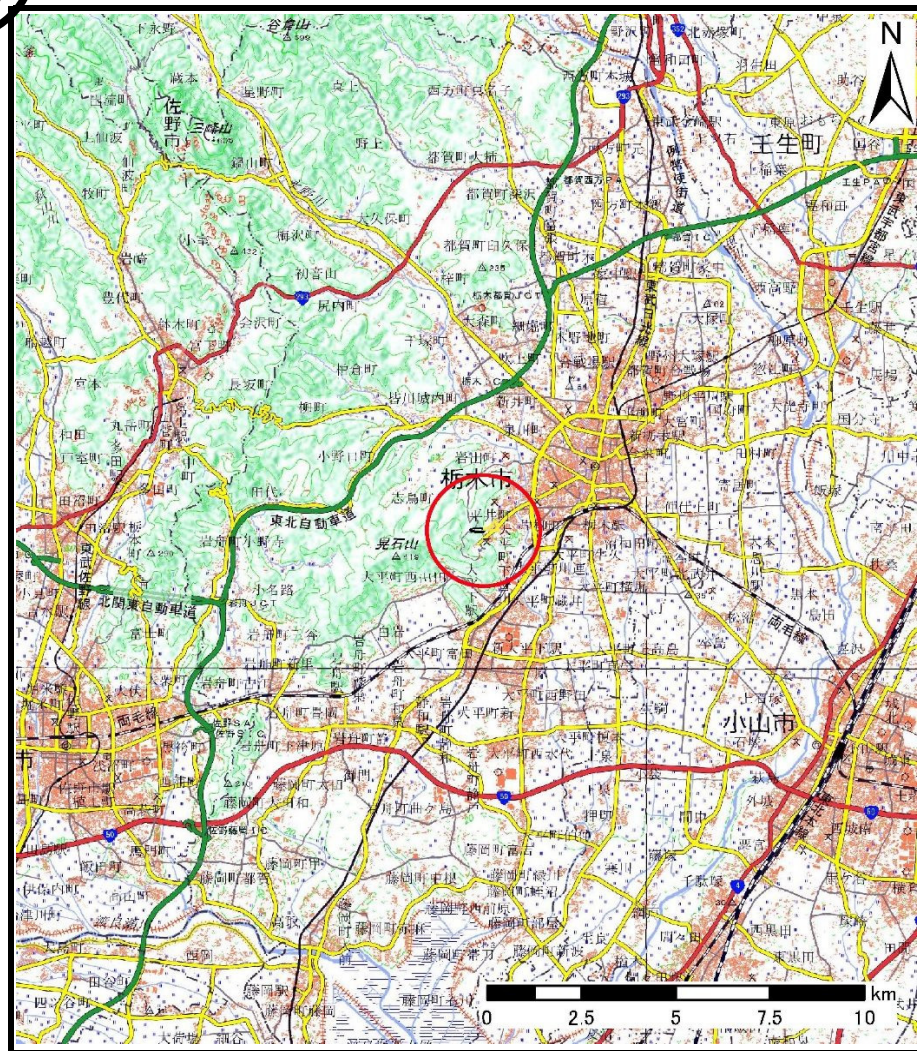
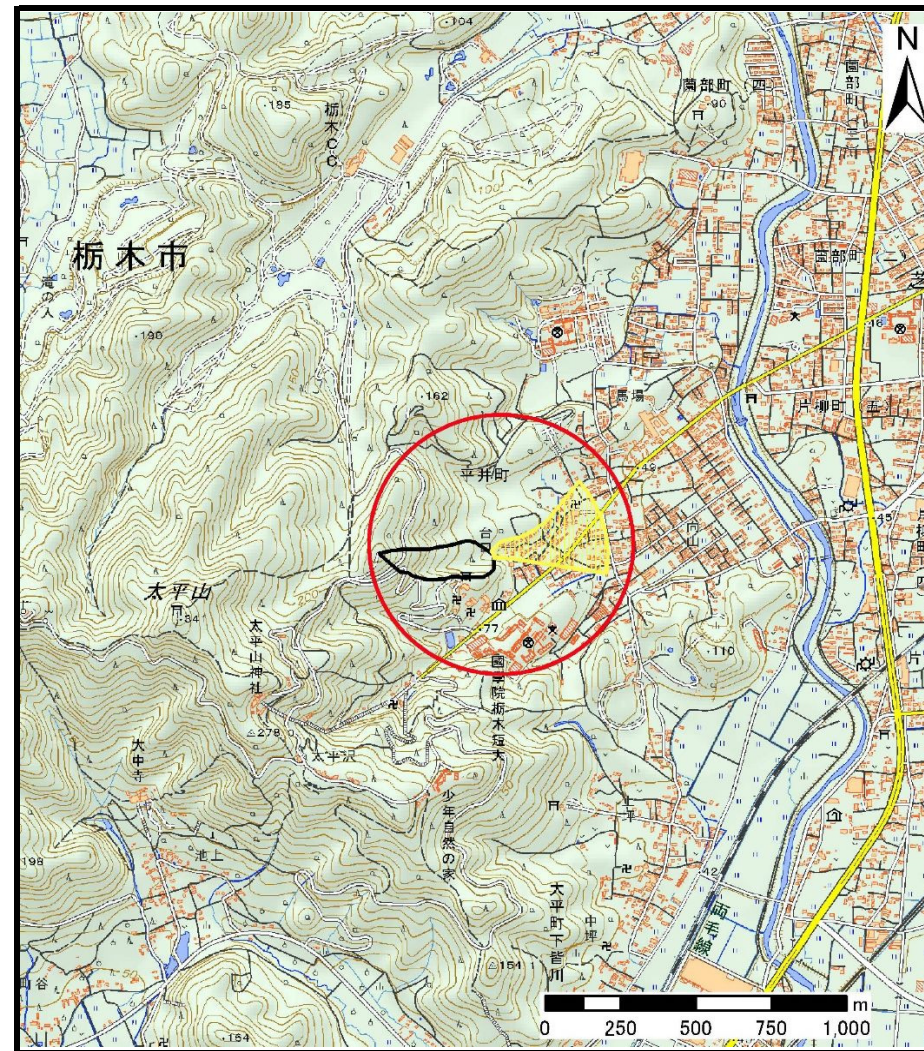


土砂災害警戒区域等の指定の公示に係る図書(その1)



位置図(S=1:200,000)



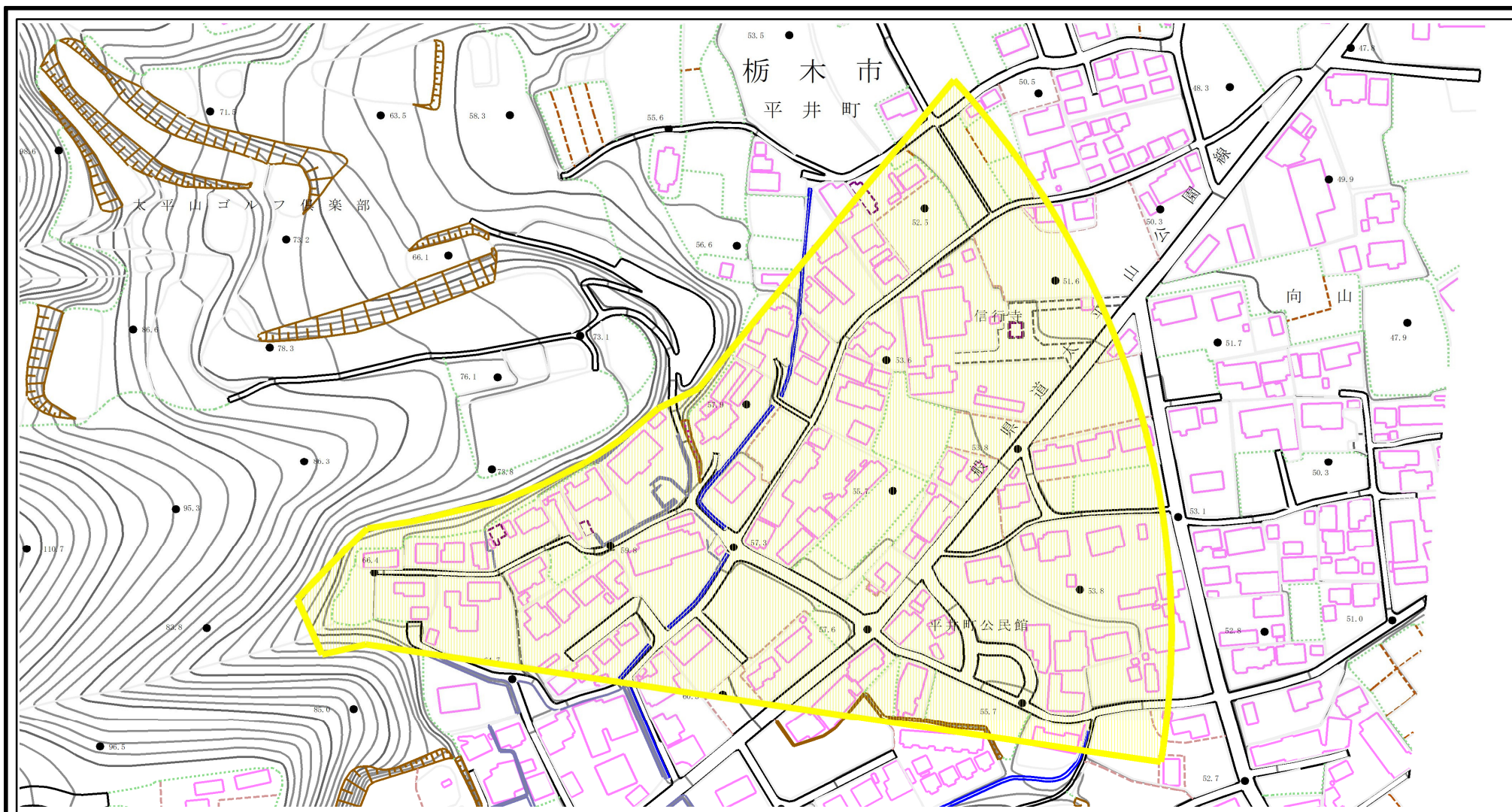
位置図(S=1:25,000)

様式-1(土) 土砂災害警戒区域・土砂災害特別警戒区域 位置図	自然現象の種類	土石流
	溪流番号	I 51004
	溪流名	大山寺沢
	所在地	栃木県栃木市平井町

「測量法に基づく国土地理院長承認(複製) R 4JHf 313」

「本製品を複製する場合には、国土地理院の長の承認を得なければならない。」

土砂災害警戒区域等の指定の公示に係る図書(その2)



様式-2(土)

土砂災害警戒区域・土砂災害特別警戒区域
区域図

土砂災害防止法施行令第二条の基準に該当する区域
(土砂災害警戒区域)

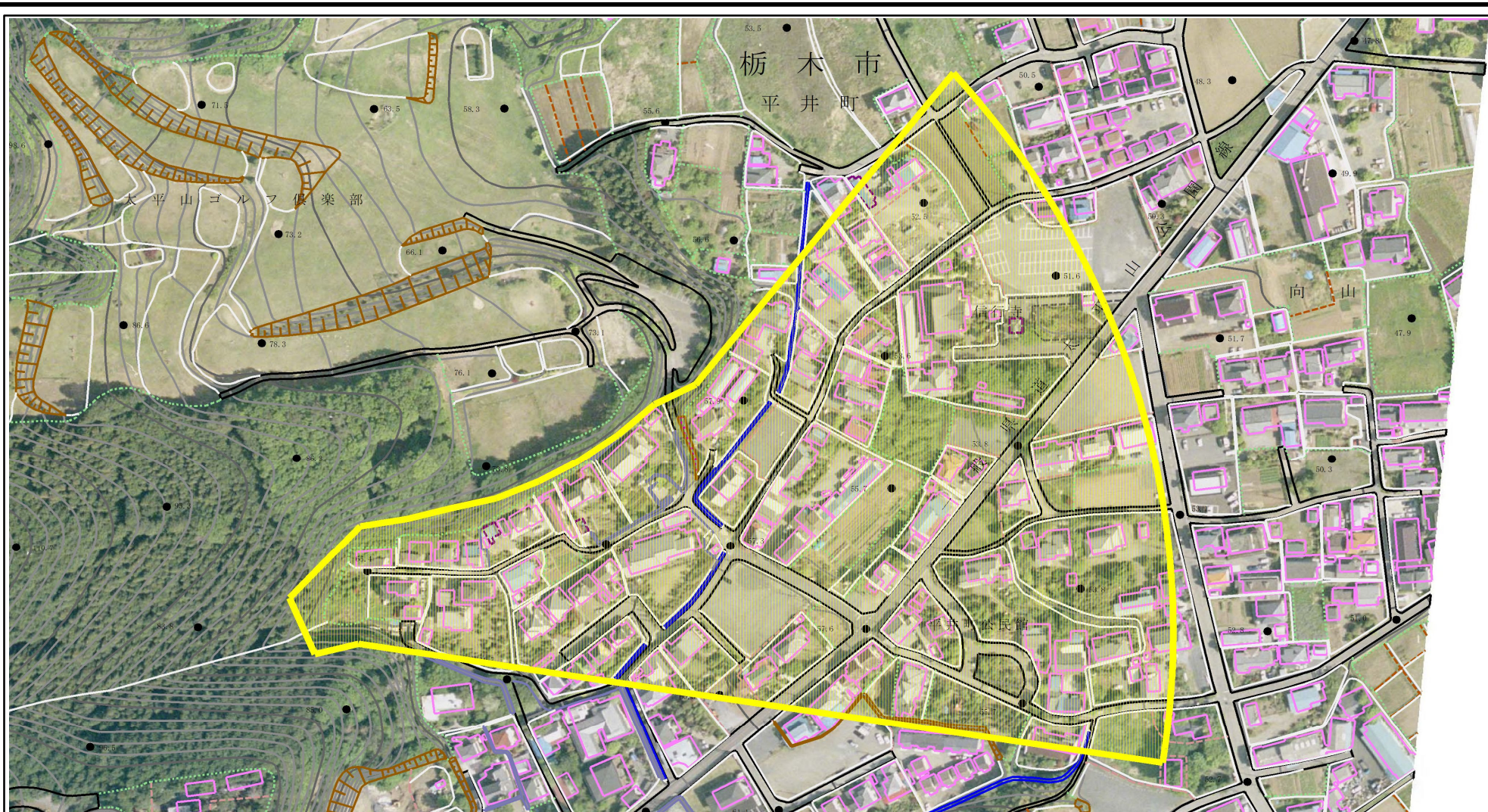
土砂災害防止法施行令第三条の基準に該当する区域 (土砂災害特別警戒区域)	土砂災害特別警戒区域	
土砂災害防止法施行令第二条の基準に該当する区域 (土砂災害警戒区域)	土砂災害警戒区域	
その他の区域	その他の区域	



縮尺
1:2,500

自然現象の種類	土石流	溪流番号	I 51004
告示番号		溪流名	大山寺沢
告示年月日		所在地	栃木県栃木市平井町台口

土砂災害警戒区域等の指定の公示に係る図書(その2)



0 25 50 100m

様式-2(土)
土砂災害警戒区域・土砂災害特別警戒区域
区域図

土砂災害防止法施行令第二条の基準に該当する区域 (土砂災害警戒区域)			N 縮尺 1:2,500	自然現象 の種類	土石流	溪流番号	I 51004	
土砂災害防止 法施行令第三 条の基準に該当 する区域 (土砂災害特別 警戒区域)	土石流の高さが1mを超える場合、土石等の 移動による力が50kN/m ² を超える区域			告示番号		溪流名	大山寺沢	
	土石流の高さが1mを超える場合、土石等の 移動による力が50kN/m ² を超えない区域			告示年月 日		所在地	栃木県栃木市平井町	
	その他の区域							