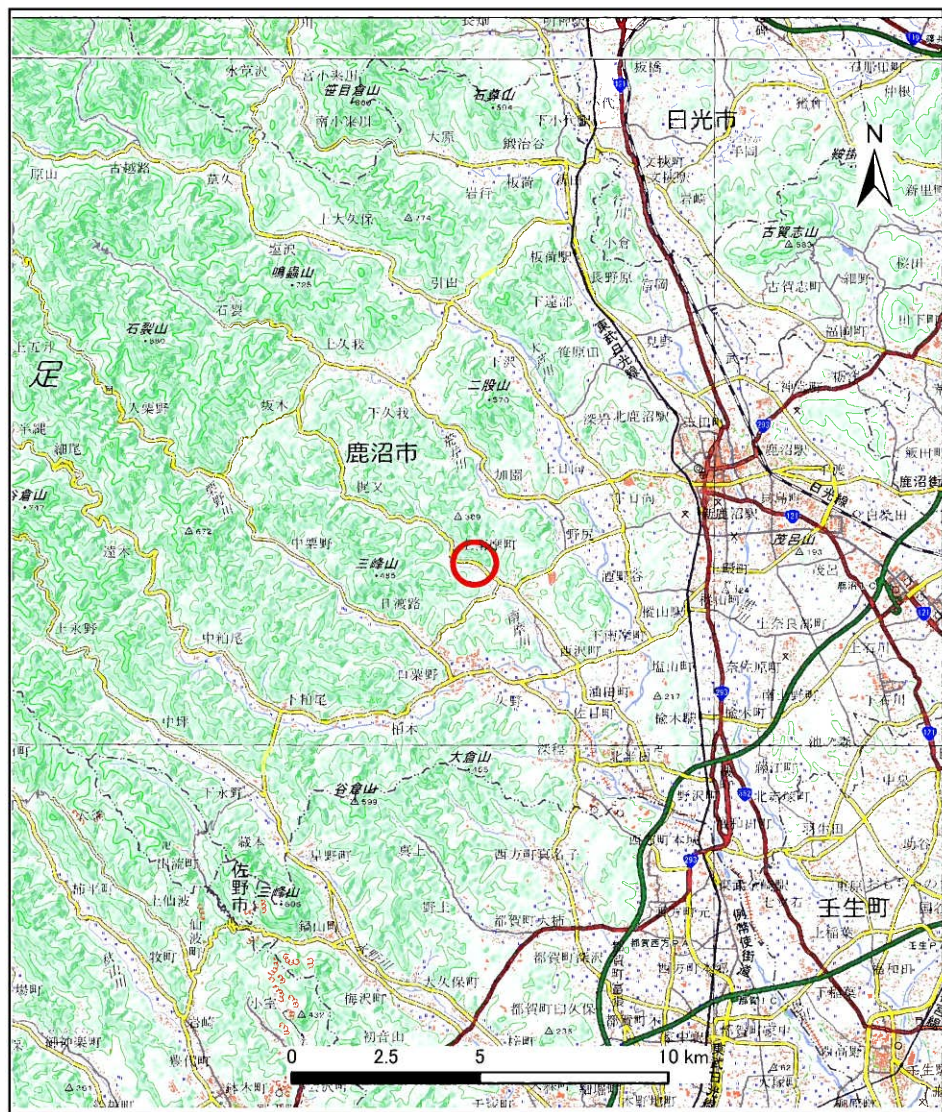


## 土砂災害警戒区域等の指定の公示に係る図書(その1)



様式-1(急)  
土砂災害警戒区域・土砂災害特別警戒区域  
位置図

自然現象の種類

箇所番号

箇所名

所在地

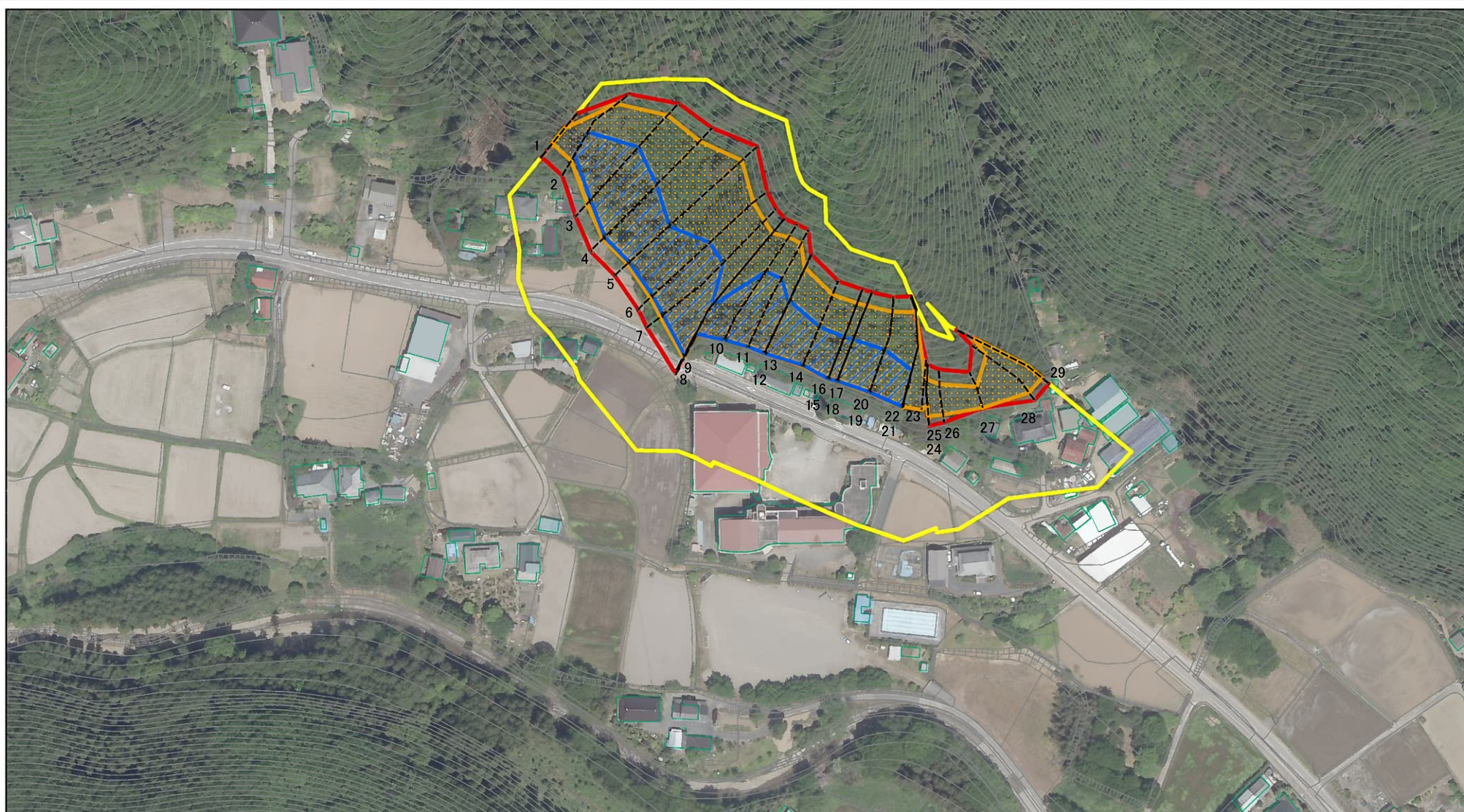
急傾斜地の崩壊

205-I-009

上南摩小裏

栃木県鹿沼市上南摩町

土砂災害警戒区域等の指定の公示に係る図書(その2)



図中の数字は横断測線番号を示す

様式-2(急)

土砂災害警戒区域・土砂災害特別警戒区域  
区域図(その1)

土砂災害防止法施行令第二条の基準に該当する区域 (土砂災害警戒区域)	土砂等の(移動)高さが1m以下の場合、 土砂等の移動による力が100kN/mを超える区域
土砂災害防止法 施行令第三条の 基準に該当する 区域 (土砂災害特別警 戒区域)	土砂等の堆積の高さが3mを超える区域 それ以外の区域

縮尺 1:2,500

縮尺

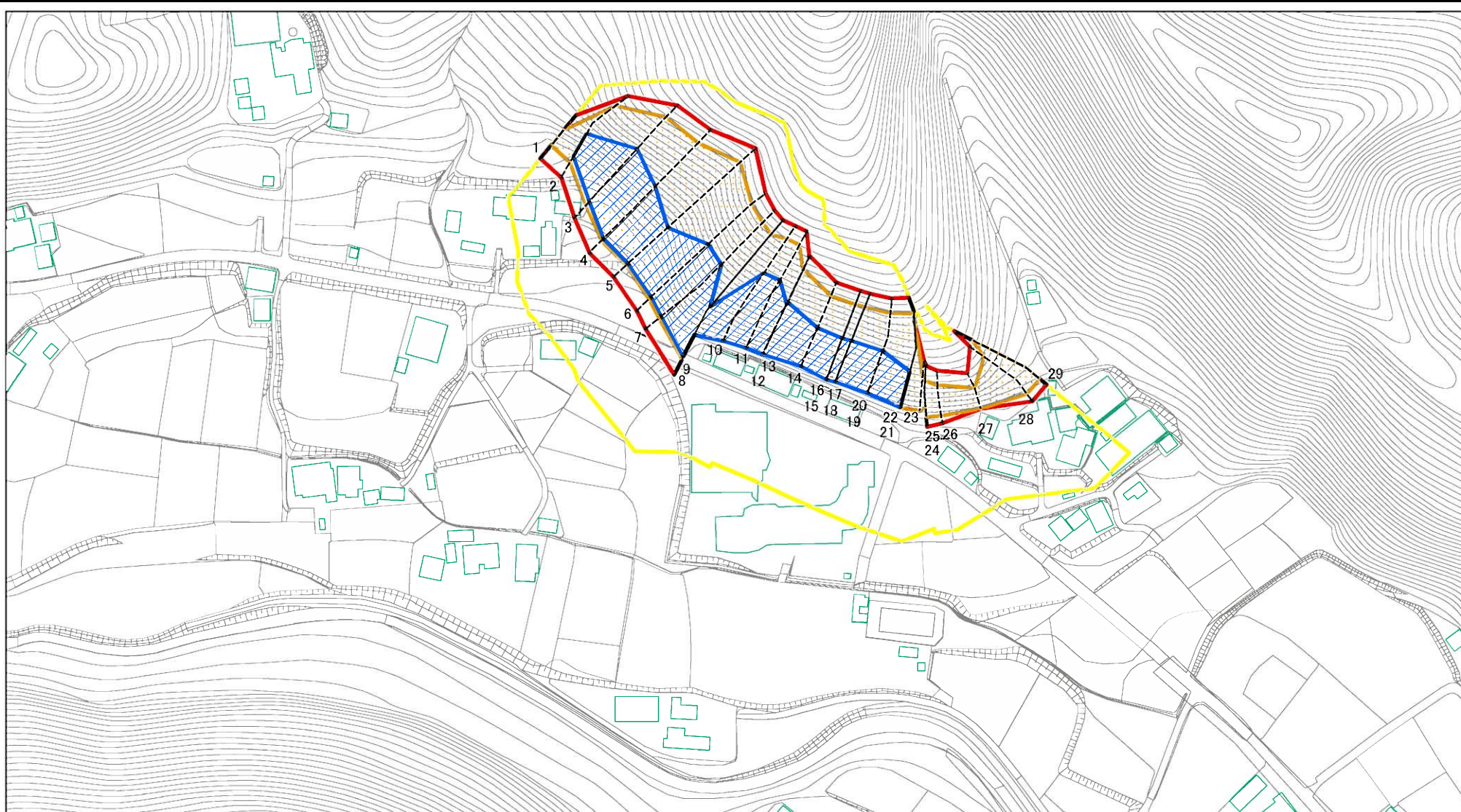
自然現象の種類  
急傾斜地の崩壊

告示番号

告示年月日

箇所番号	205-I-009
箇所名	上南摩小裏
所在地	栃木県鹿沼市上南摩町

# 土砂災害警戒区域等の指定の公示に係る図書(その2)



図中の数字は横断測線番号を示す

様式-2(急)

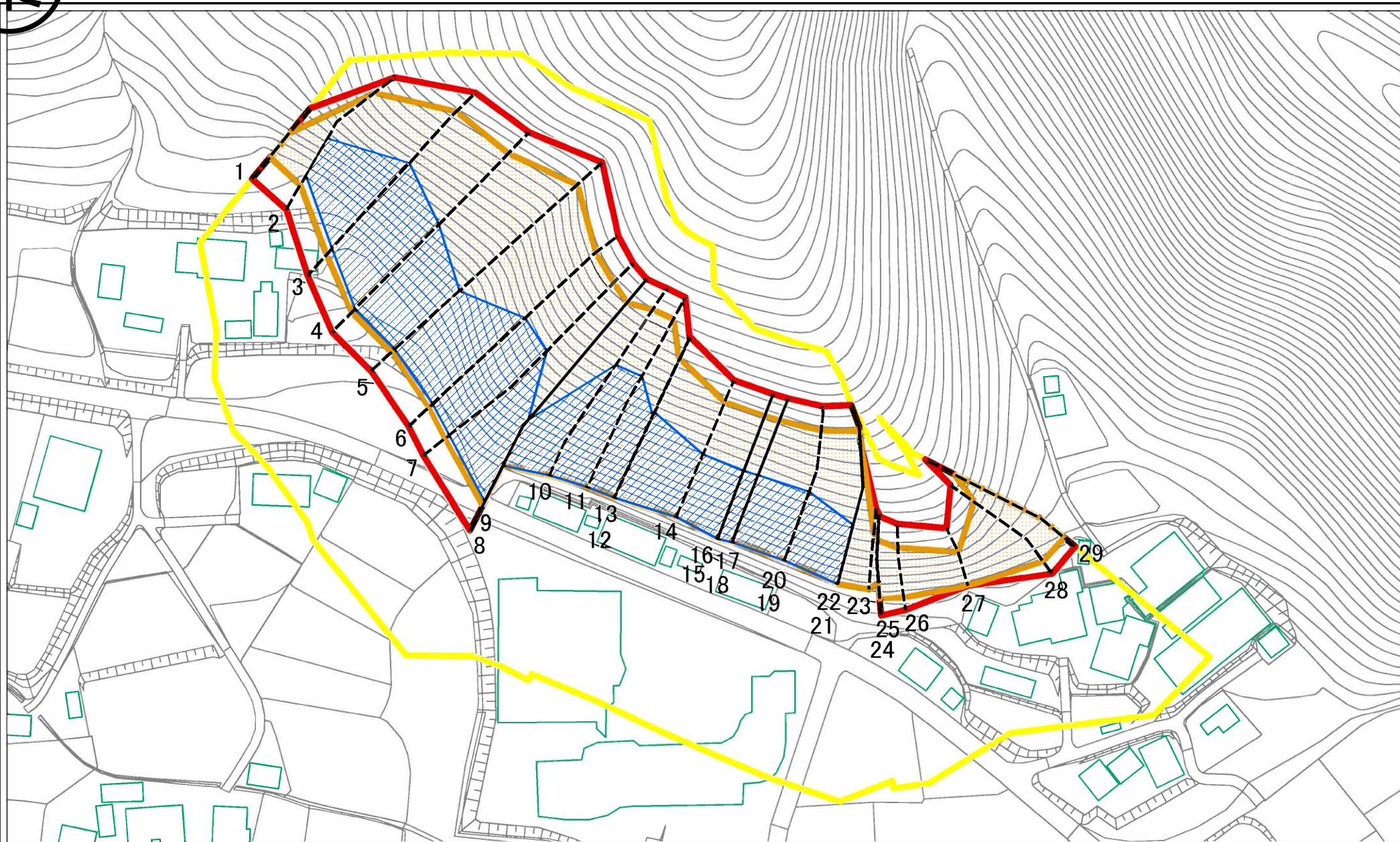
土砂災害警戒区域・土砂災害特別警戒区域  
区域図(その1)

土砂災害防止法施行令第二条の基準に該当する区域 (土砂災害警戒区域)	
土砂災害防止法施行令第三条の基準に該当する区域 (土砂災害特別警戒区域)	
それ以外の区域	

	N
	縮尺
1:2,500	

自然現象の種類	急傾斜地の崩壊	箇所番号	205-I-009
告示番号		箇所名	上南摩小裏
告示年月日		所在地	栃木県鹿沼市上南摩町

土砂災害警戒区域等の指定の公示に係る図書(その2-1)



図中の数字は横断測線番号を示す

様式-2-1(急)

土砂災害警戒区域・土砂災害特別警戒区域  
区域図(その2)

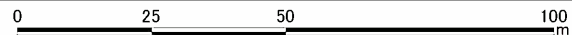
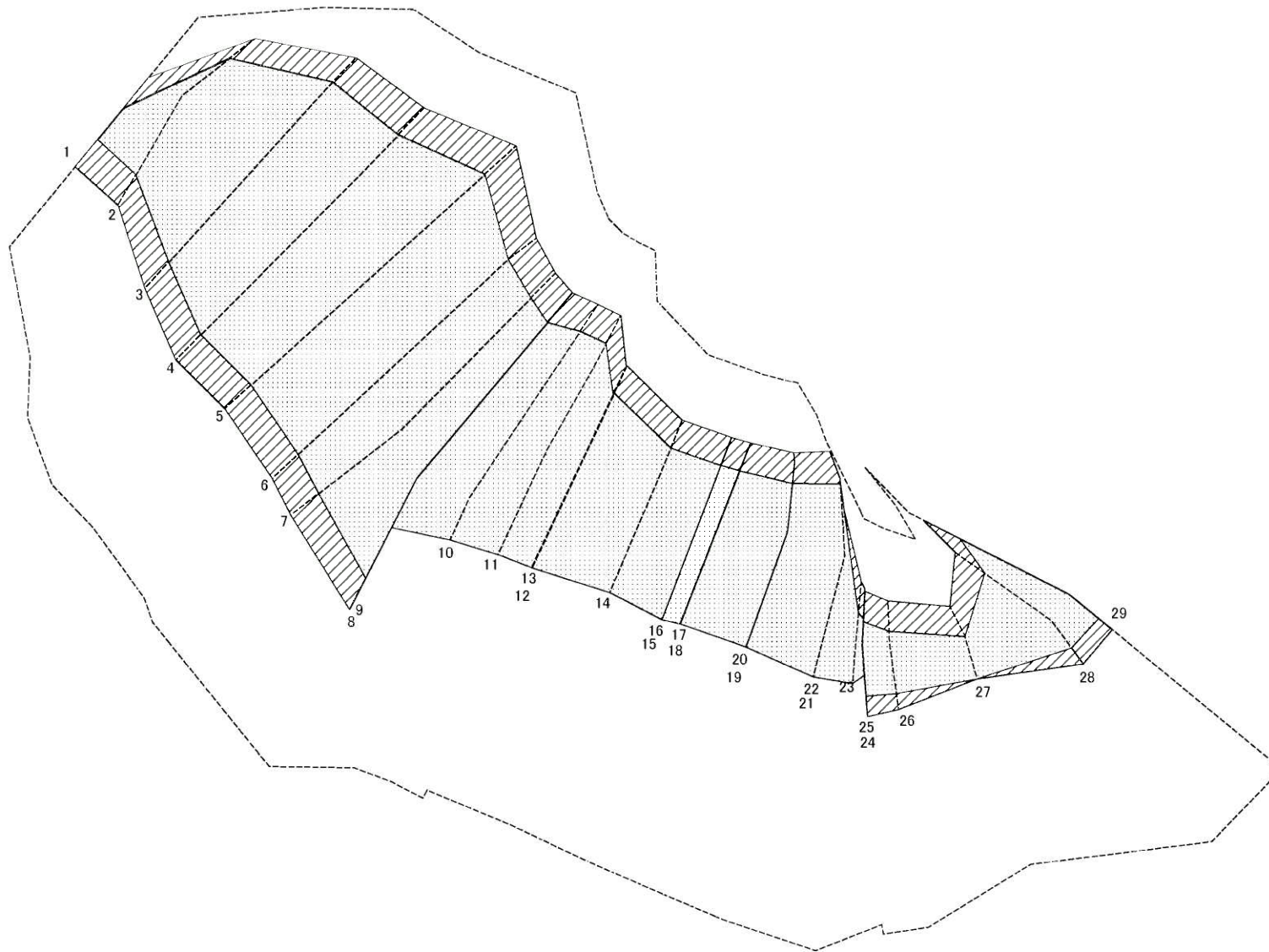
土砂災害防止法施行令第二条の基準に該当する区域  
(土砂災害警戒区域)  
土砂災害防止法  
施行令第三条の  
基準に該当する  
区域  
(土砂災害特別警  
戒区域)  
それ以外の区域

縮尺  
1:1,000

自然現象  
の種類  
告示番号  
告示年月日

急傾斜地の崩壊	箇所番号	205-I-009
	箇所名	上南摩小裏
	所在地	栃木県鹿沼市上南摩町

土砂災害警戒区域等の指定の公示に係る図書(その2-2)



図中の数字は横断測線番号を示す

様式-2-2(急)  
土砂災害特別警戒区域の区域区分図  
(急傾斜地の崩壊に伴う土石等の移動により  
建築物の地上部に作用すると想定される力)

土砂災害防止法施行令第二条の基準に該当する区域 (土砂災害警戒区域)	
土砂災害防止法施行令第三条の基準に該当する区域 (土砂災害特別警戒区域)	
それ以外の区域	

縮尺  
1:1,000



自然現象の種類  
告示番号  
告示年月日

急傾斜地の崩壊  
筒所番号  
筒所名  
所在地

筒所番号	205-I-009
筒所名	上南摩小裏
所在地	栃木県鹿沼市上南摩町

土砂災害警戒区域等の指定の公示に係る図書(その2-3)



0 25 50 100  
m

図中の数字は横断測線番号を示す

様式-2-3(急)  
土砂災害特別警戒区域の区域区分図  
(急傾斜地の崩壊に伴う土石等の堆積により  
建築物の地上部に作用すると想定される力)

土砂災害防止法施行令第二条の基準に該当する区域 〔土砂災害警戒区域〕	
土砂災害防止法 施行令第三条の 基準に該当する 区域 〔土砂災害特別警 戒区域〕	
それ以外の区域	

N  
縮尺  
1:1,000

自然現象 の種類	急傾斜地の崩壊
告示番号	
告示年月日	

箇所番号	205-1-009
箇所名	上南摩小裏
所在地	栃木県鹿沼市上南摩町

土砂災害警戒区域等の指定の公示に係る図書(その3)

横断測線の区間	土石等の移動により建築物の地上部に作用すると想定される力				土石等の堆積により建築物の地上部に作用すると想定される力				横断測線の区間	土石等の移動により建築物の地上部に作用すると想定される力				土石等の堆積により建築物の地上部に作用すると想定される力			
	土石等の(移動)高さが1m以下の場合、土石等の移動による力が100kN/m2を超える区域		それ以外の区域		土石等の堆積の高さが3mを超える区域		それ以外の区域			土石等の(移動)高さが1m以下の場合、土石等の移動による力が100kN/m2を超える区域		それ以外の区域		土石等の堆積の高さが3mを超える区域		それ以外の区域	
	力の大きさのうち最大のもの(kN/m2)	土石等の高さ(m)	力の大きさのうち最大のもの(kN/m2)	土石等の高さ(m)	力の大きさのうち最大のもの(kN/m2)	土石等の高さ(m)	力の大きさのうち最大のもの(kN/m2)	土石等の高さ(m)		力の大きさのうち最大のもの(kN/m2)	土石等の高さ(m)	力の大きさのうち最大のもの(kN/m2)	土石等の高さ(m)	力の大きさのうち最大のもの(kN/m2)	土石等の高さ(m)	力の大きさのうち最大のもの(kN/m2)	土石等の高さ(m)
1 ~ 2	155.25	1.00	100.00	1.00	-	-	16.05	3.00	27 ~ 28	146.24	1.00	100.00	1.00	-	-	15.74	2.94
2 ~ 3	158.14	1.00	100.00	1.00	19.29	3.60	16.05	3.00	28 ~ 29	146.24	1.00	100.00	1.00	-	-	15.83	2.96
3 ~ 4	158.14	1.00	100.00	1.00	20.70	3.87	16.05	3.00	~								
4 ~ 5	153.41	1.00	100.00	1.00	20.70	3.87	16.05	3.00	~								
5 ~ 6	156.68	1.00	100.00	1.00	21.02	3.93	16.05	3.00	~								
6 ~ 7	157.45	1.00	100.00	1.00	21.10	3.94	16.05	3.00	~								
7 ~ 8	157.45	1.00	100.00	1.00	21.10	3.94	16.05	3.00	~								
8 ~ 9	-	-	-	-	-	-	-	-	~								
9 ~ 10	161.72	1.00	100.00	1.00	21.73	4.06	16.05	3.00	~								
10 ~ 11	162.64	1.00	100.00	1.00	21.92	4.10	16.05	3.00	~								
11 ~ 12	163.04	1.00	100.00	1.00	21.92	4.10	16.05	3.00	~								
12 ~ 13	164.22	1.00	100.00	1.00	20.54	3.84	16.05	3.00	~								
13 ~ 14	164.22	1.00	100.00	1.00	20.87	3.90	16.05	3.00	~								
14 ~ 15	162.73	1.00	100.00	1.00	20.87	3.90	16.05	3.00	~								
15 ~ 16	-	-	-	-	-	-	-	-	~								
16 ~ 17	162.73	1.00	100.00	1.00	20.61	3.85	16.05	3.00	~								
17 ~ 18	-	-	-	-	-	-	-	-	~								
18 ~ 19	162.69	1.00	100.00	1.00	20.61	3.85	16.05	3.00	~								
19 ~ 20	-	-	-	-	-	-	-	-	~								
20 ~ 21	161.23	1.00	100.00	1.00	20.11	3.76	16.05	3.00	~								
21 ~ 22	-	-	-	-	-	-	-	-	~								
22 ~ 23	155.72	1.00	100.00	1.00	-	-	16.05	3.00	~								
23 ~ 24	142.96	1.00	100.00	1.00	-	-	15.25	2.85	~								
24 ~ 25	145.46	1.00	100.00	1.00	-	-	15.25	2.85	~								
25 ~ 26	145.46	1.00	100.00	1.00	-	-	15.01	2.80	~								
26 ~ 27	142.06	1.00	100.00	1.00	-	-	15.01	2.80	~								

様式-3(急) 建築物の構造の規制に必要な衝撃に関する事項	自然現象の種類	急傾斜地の崩壊	箇所番号	205- I -009
	告示番号		箇所名	上南摩小裏
	告示年月日		所在地	栃木県鹿沼市上南摩町