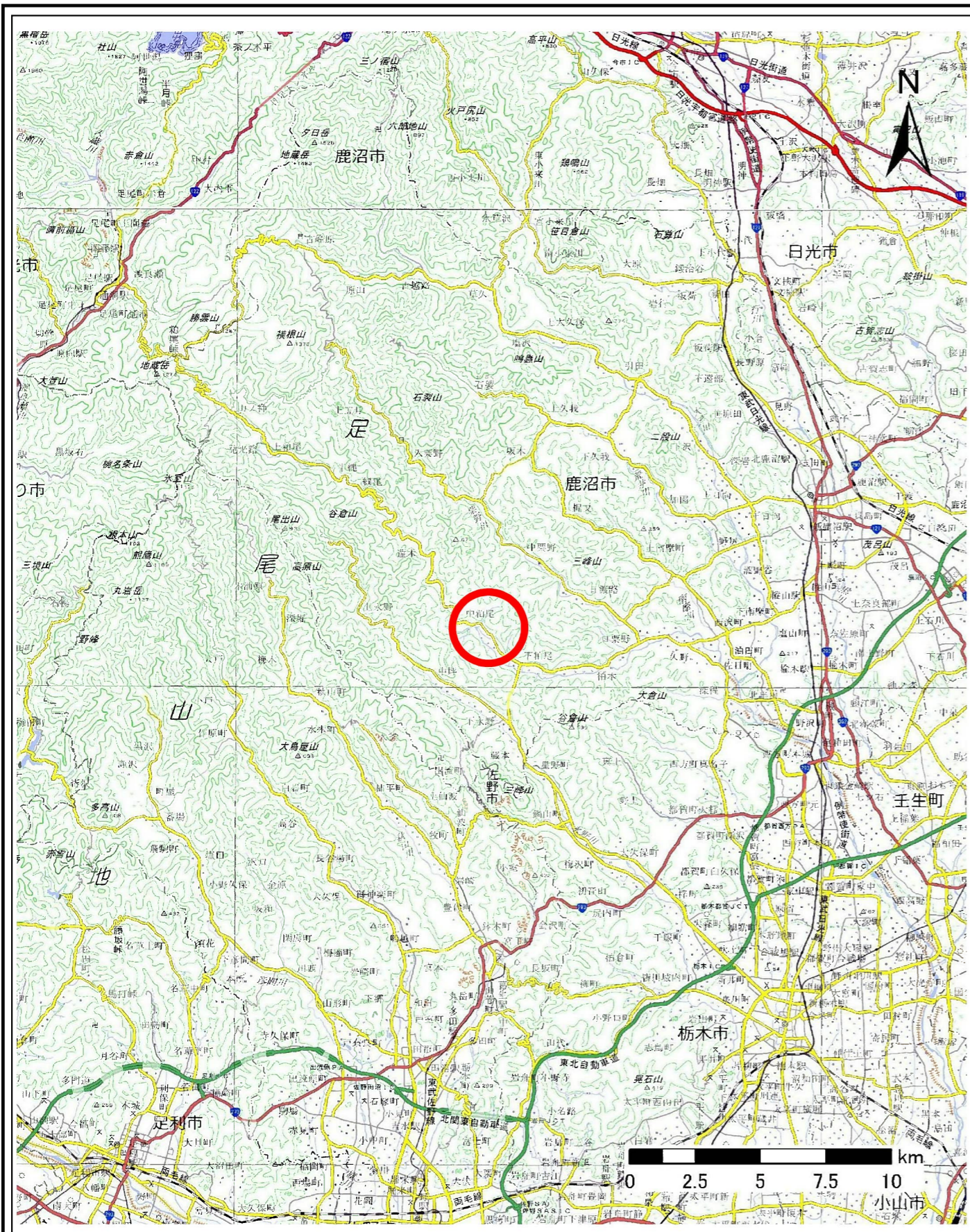
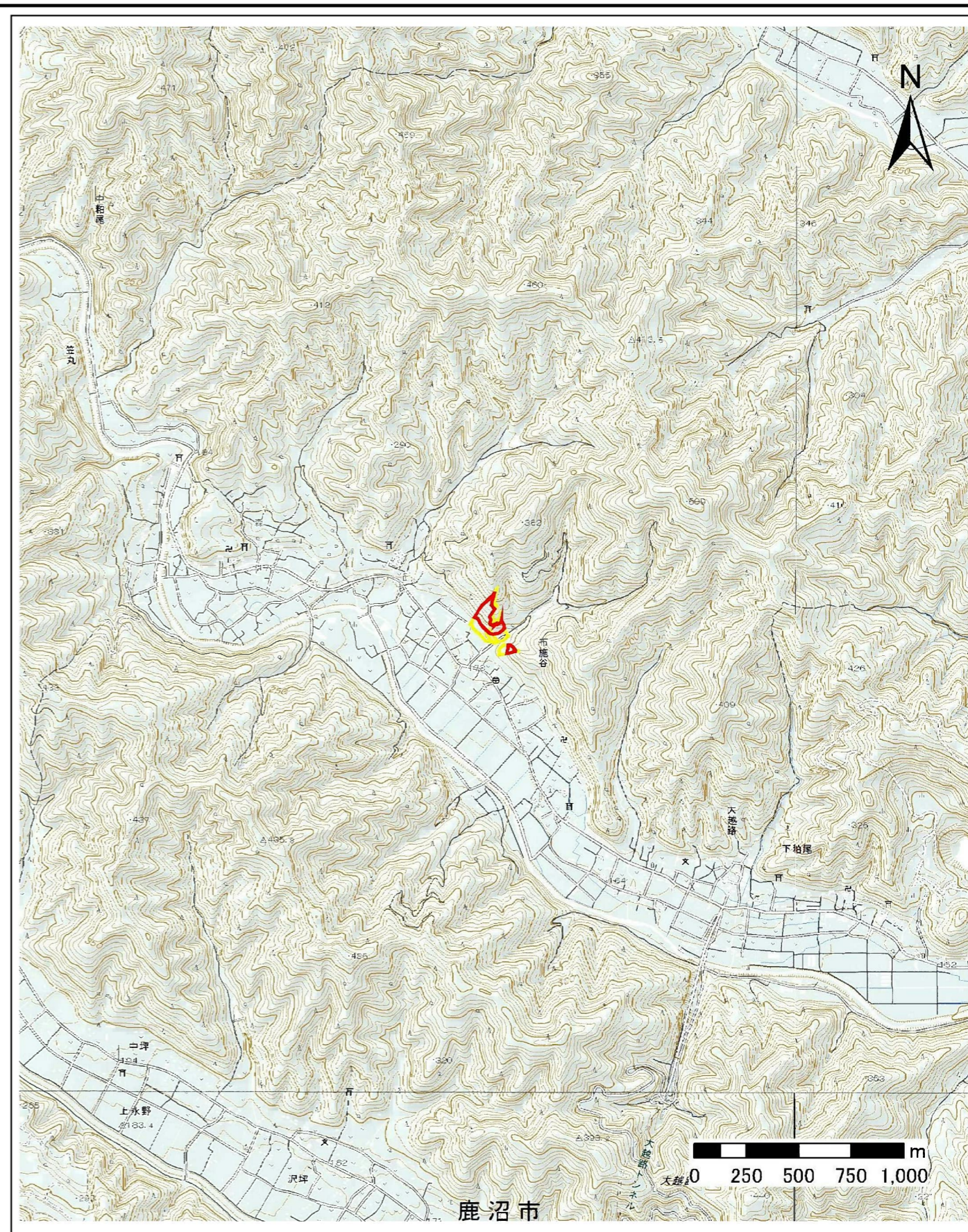


# 土砂災害警戒区域等の指定の公示に係る図書(その1)



(1/200,000)



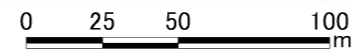
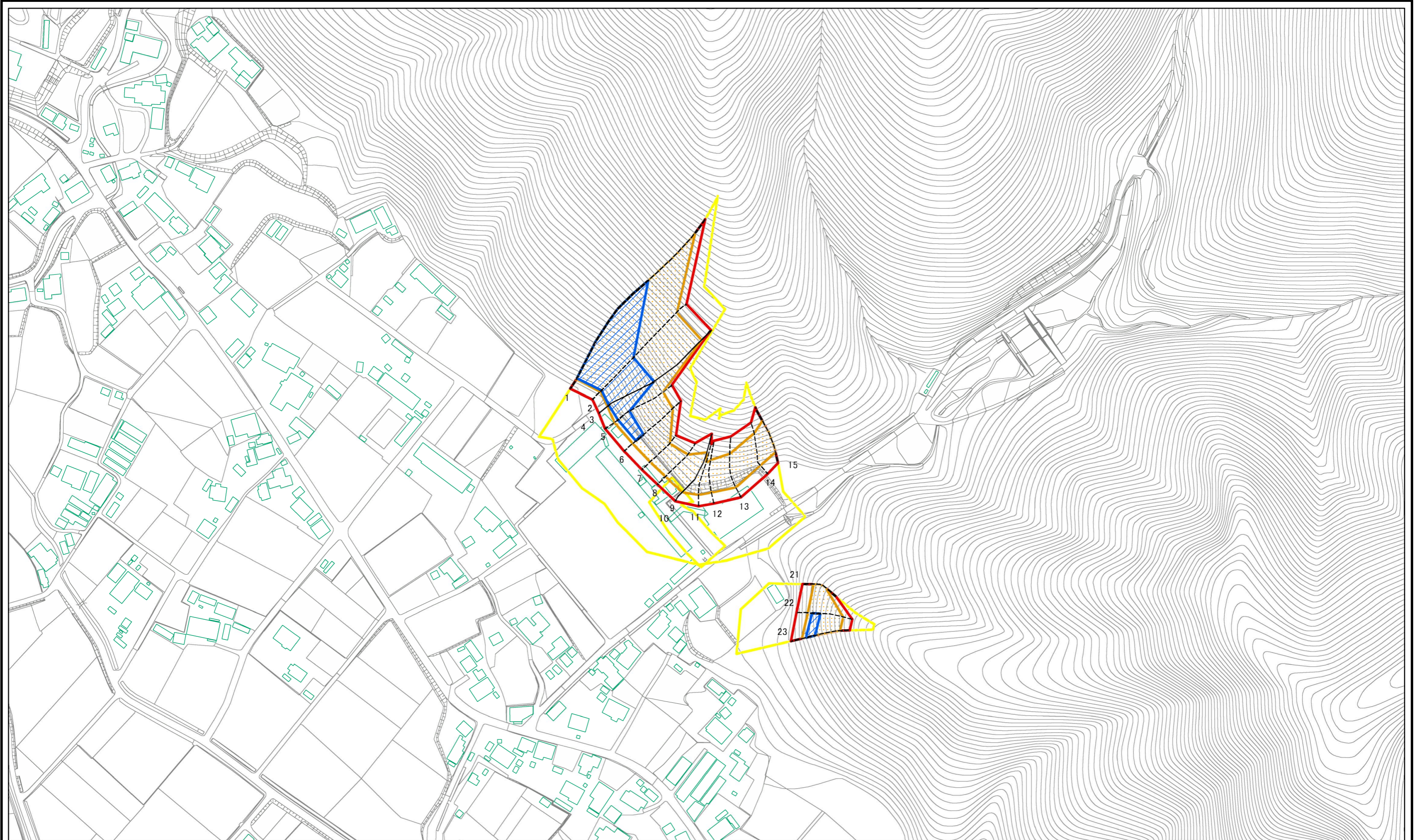
(1/25,000)

様式-1(急) 土砂災害警戒区域・土砂災害特別警戒区域 位置図	自然現象の種類	急傾斜地の崩壊
	箇所番号	322-I-015
	箇所名	布施谷A
	所在地	鹿沼市中粕尾字布施谷

「この地図は、国土地理院長の承認を得て、同院発行の電子地形図25000及び電子地形図20万を複製したものである。(承認番号 令元情復、第317号)」



# 土砂災害警戒区域等の指定の公示に係る図書(その2)

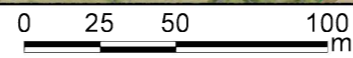
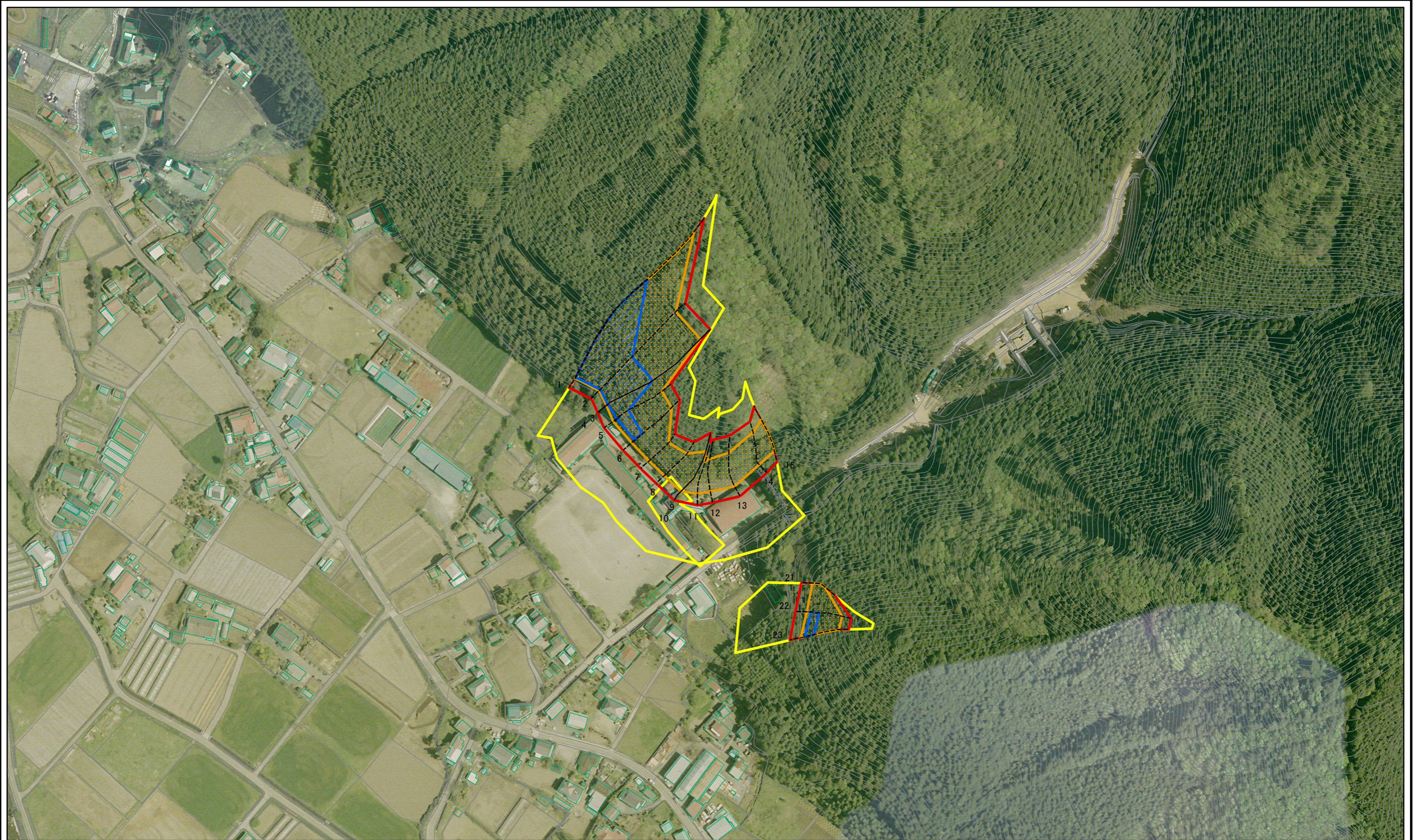


図中の数字は横断測線番号を示す

様式-2(急) 土砂災害警戒区域・土砂災害特別警戒区域 区域図(その1)	土砂災害防止法施行令第二条の基準に該当する区域		N 縮尺 1:2,500	自然現象の種類	急傾斜地の崩壊	箇所番号	322-I-015
	土砂災害防止法施行令第三条の基準に該当する区域			告示番号	警戒区域564号 特別警戒区域565号	箇所名	布施谷A
	それ以外の区域			告示年月日	令和3年11月9日	所在地	鹿沼市中粕尾字布施谷



# 参考資料

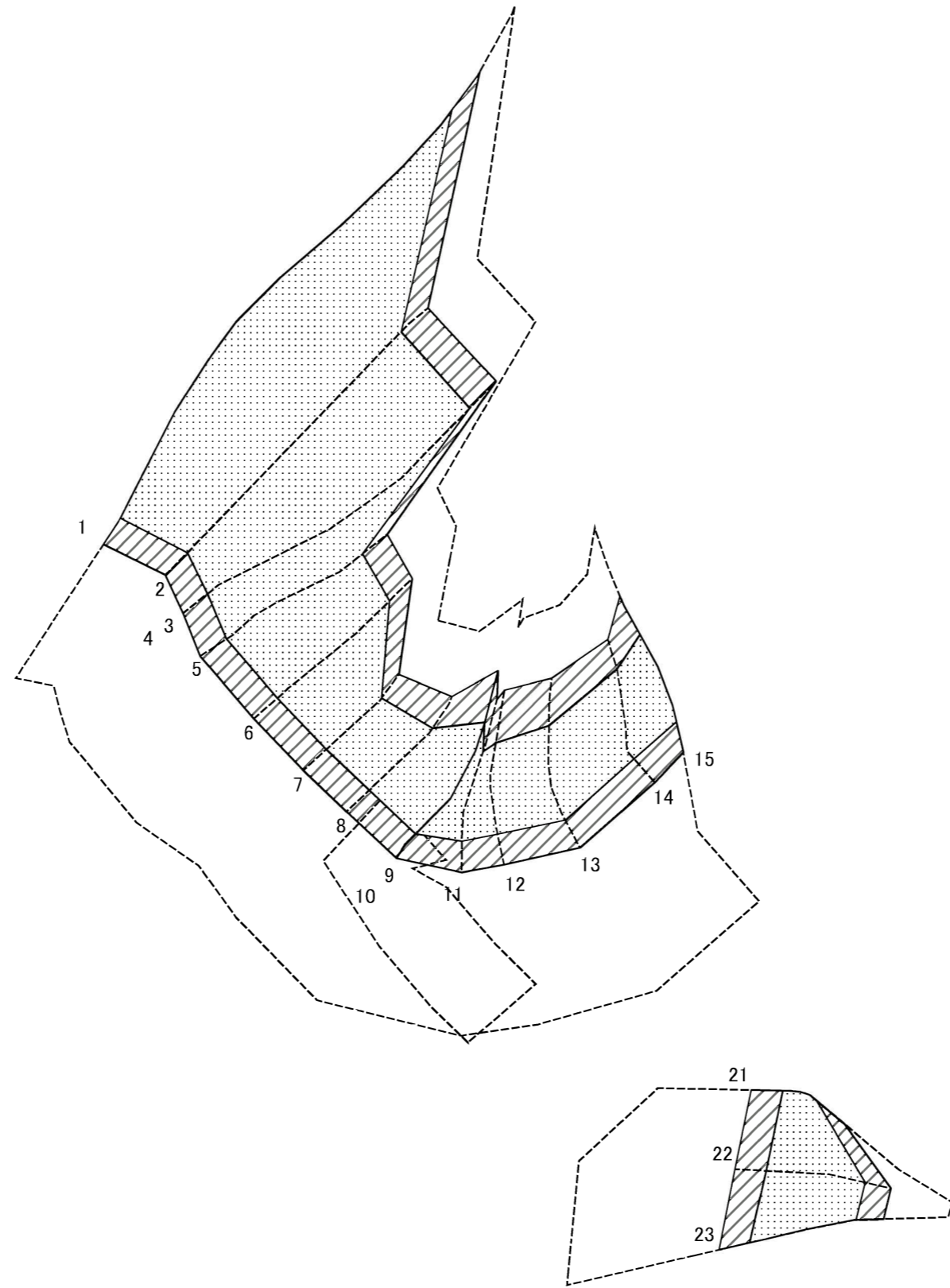


図中の数字は横断測線番号を示す

参考資料	土砂災害防止法施行令第二条の基準に該当する区域		N ↑	自然現象の種類	急傾斜地の崩壊	箇所番号	322-I-015
	土砂災害防止法施行令第三条の基準に該当する区域			告示番号	警戒区域564号 特別警戒区域565号	箇所名	布施谷A
	土砂等の(移動)高さが1m以下の場合、土砂等の移動による力が100kN/m <sup>2</sup> を超える区域		縮尺	告示年月日	令和3年11月9日	所在地	鹿沼市中粕尾字布施谷
	土砂等の堆積の高さが3mを超える区域		1:2,500				
	それ以外の区域						



土砂災害警戒区域等の指定の公示に係る図書(その2-2)

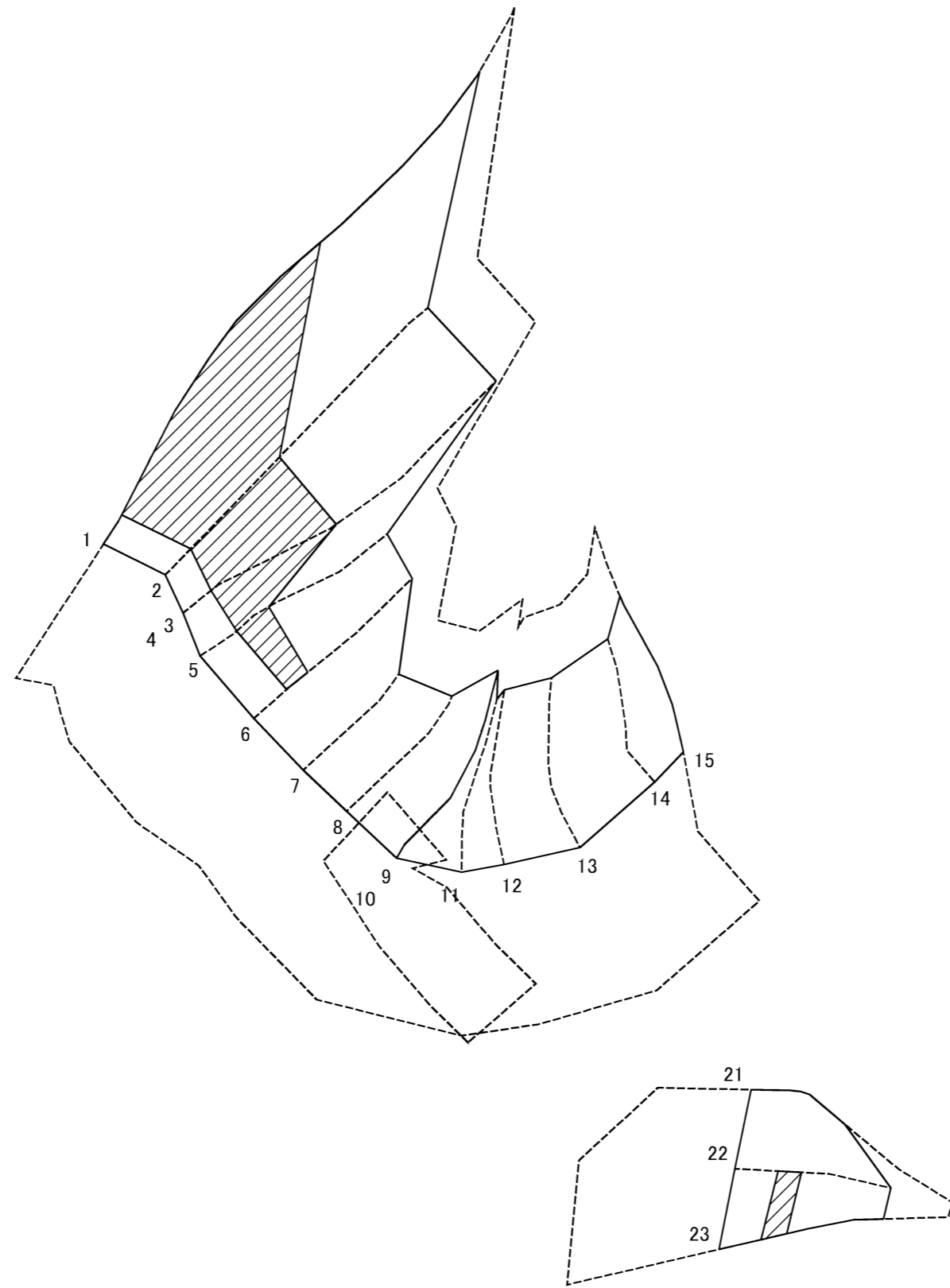


0 25 50 100  
m

図中の数字は横断測線番号を示す

様式-2-2(急) 土砂災害特別警戒区域の区域区分図 (急傾斜地の崩壊に伴う土石等の移動により 建築物の地上部に作用すると想定される力)	土砂災害防止法施行令第二条の基準に該当する区域		N 縮尺 1:1,500	自然現象の種類	急傾斜地の崩壊	箇所番号	322-I-015
	土砂災害防止法施行令第三条の基準に該当する区域			告示番号	警戒区域564号 特別警戒区域565号	箇所名	布施谷A
	それ以外の区域			告示年月日	令和3年11月9日	所在地	鹿沼市中粕尾字布施谷

土砂災害警戒区域等の指定の公示に係る図書(その2-3)



図中の数字は横断測線番号を示す

0 25 50 100  
m

様式-2-3(急)  
土砂災害特別警戒区域の区域区分図  
(急傾斜地の崩壊に伴う土石等の堆積により  
建築物の地上部に作用すると想定される力)

土砂災害防止法施行令第二条の基準に該当する区域	
土砂災害防止法 施行令第三条の 基準に該当する 区域	
それ以外の区域	

N  
縮尺  
1:1,500

自然現象 の種類	急傾斜地の崩壊	箇所番号	322-I-015
告示番号	警戒区域564号 特別警戒区域565号	箇所名	布施谷A
告示年月日	令和3年11月9日	所在地	鹿沼市中粕尾字布施谷

### 土砂災害警戒区域等の指定の公示に係る図書(その3)

横断測線の区間	土石等の移動により建築物の地上部に作用すると想定される力				土石等の堆積により建築物の地上部に作用すると想定される力				横断測線の区間	土石等の移動により建築物の地上部に作用すると想定される力				土石等の堆積により建築物の地上部に作用すると想定される力			
	土石等の(移動)高さが1m以下の場合、土石等の移動による力が100kN/m <sup>2</sup> を超える区域		それ以外の区域		土石等の堆積の高さが3mを超える区域		それ以外の区域			土石等の(移動)高さが1m以下の場合、土石等の移動による力が100kN/m <sup>2</sup> を超える区域		それ以外の区域		土石等の堆積の高さが3mを超える区域		それ以外の区域	
	力の大きさのうち最大のもの(kN/m <sup>2</sup> )	土石等の高さ(m)	力の大きさのうち最大のもの(kN/m <sup>2</sup> )	土石等の高さ(m)	力の大きさのうち最大のもの(kN/m <sup>2</sup> )	土石等の高さ(m)	力の大きさのうち最大のもの(kN/m <sup>2</sup> )	土石等の高さ(m)		力の大きさのうち最大のもの(kN/m <sup>2</sup> )	土石等の高さ(m)	力の大きさのうち最大のもの(kN/m <sup>2</sup> )	土石等の高さ(m)	力の大きさのうち最大のもの(kN/m <sup>2</sup> )	土石等の高さ(m)	力の大きさのうち最大のもの(kN/m <sup>2</sup> )	土石等の高さ(m)
1 ~ 2	149.83	1.00	100.00	1.00	19.19	3.80	15.16	3.00	~								
2 ~ 3	149.83	1.00	100.00	1.00	19.19	3.80	15.16	3.00	~								
3 ~ 4	-	-	-	-	-	-	-	-	~								
4 ~ 5	152.53	1.00	100.00	1.00	19.01	3.76	15.16	3.00	~								
5 ~ 6	152.53	1.00	100.00	1.00	15.47	3.06	15.16	3.00	~								
6 ~ 7	150.96	1.00	100.00	1.00	-	-	15.16	3.00	~								
7 ~ 8	141.47	1.00	100.00	1.00	-	-	13.60	2.69	~								
8 ~ 9	135.20	1.00	100.00	1.00	-	-	12.76	2.52	~								
9 ~ 10	-	-	-	-	-	-	-	-	~								
10 ~ 11	127.98	1.00	100.00	1.00	-	-	14.09	2.79	~								
11 ~ 12	124.18	1.00	100.00	1.00	-	-	13.61	2.69	~								
12 ~ 13	128.47	1.00	100.00	1.00	-	-	13.82	2.73	~								
13 ~ 14	143.94	1.00	100.00	1.00	-	-	15.03	2.97	~								
14 ~ 15	143.94	1.00	100.00	1.00	-	-	15.03	2.97	~								
~									~								
16 ~ 17	-	-	-	-	-	-	-	-	~								
17 ~ 18	-	-	-	-	-	-	-	-	~								
18 ~ 19	-	-	-	-	-	-	-	-	~								
19 ~ 20	-	-	-	-	-	-	-	-	~								
~									~								
21 ~ 22	153.88	1.00	100.00	1.00	-	-	15.16	3.00	~								
22 ~ 23	153.88	1.00	100.00	1.00	16.34	3.23	15.16	3.00	~								
~									~								
~									~								
~									~								
~									~								

様式-3(急) 建築物の構造の規制に必要な 衝撃に関する事項	自然現象の種類	急傾斜地の崩壊	箇所番号	322-I-015
	告示番号	警戒区域564号 特別警戒区域565号	箇所名	布施谷A
	告示年月日	令和3年11月9日	所在地	鹿沼市中粕尾字布施谷