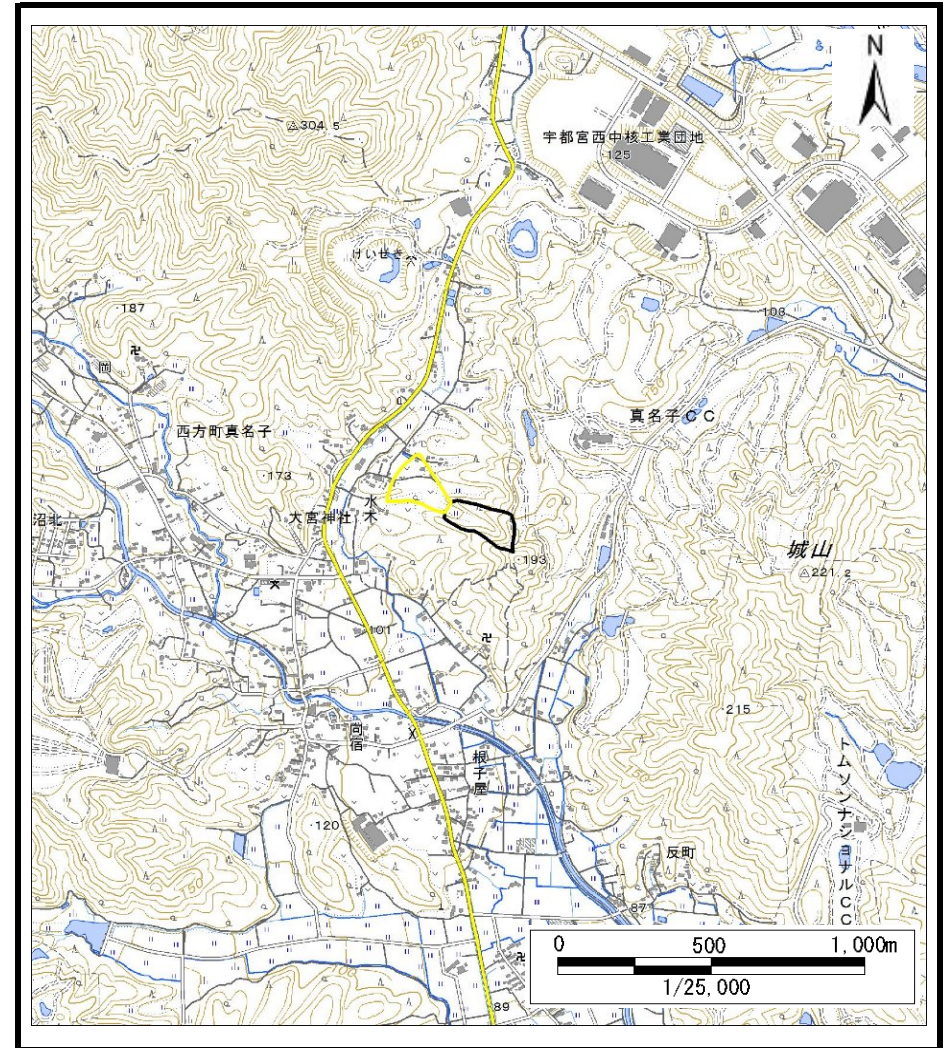


## 土砂災害警戒区域等の指定の公示に係る図書（その1）



(1/200,000)



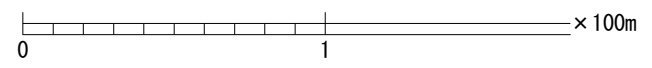
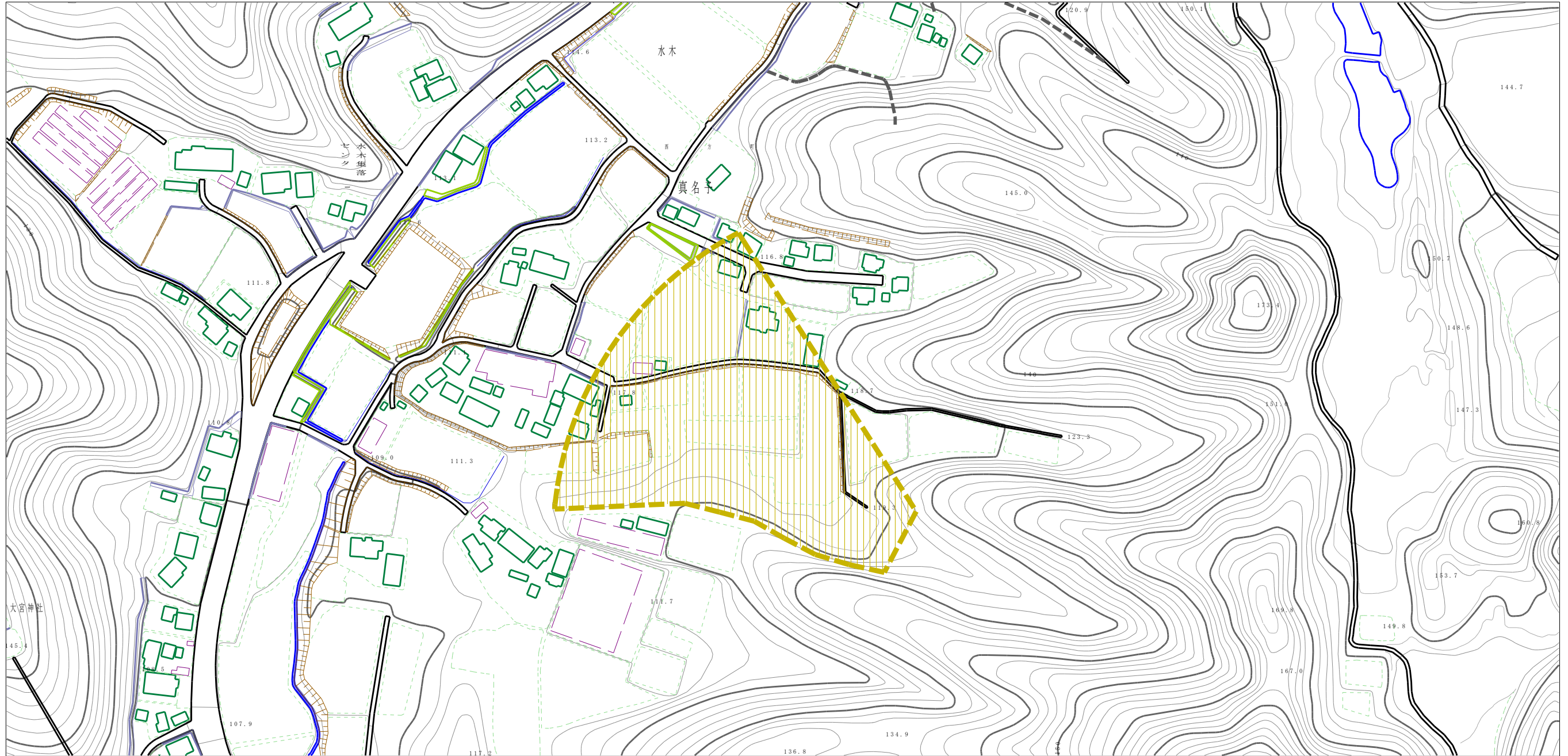
(1/25,000)

様式-1 (土)  
土砂災害警戒区域・土砂災害特別警戒区域 位置図

自然現象の種類	土石流
溪流番号	II D1005
溪流名	弥八田沢
所在地	栃木県栃木市西方町真名子



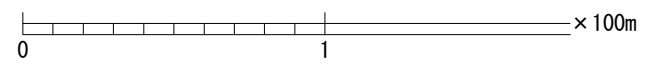
土砂災害警戒区域等の指定の公示に係る図書（その2）



様式-2 (土) 土砂災害警戒区域・土砂災害特別警戒区域 区域図	土砂災害防止法施行令第二条の基準に該当する区域		N 縮尺 1:2,500	自然現象 の種類	土石流	溪流番号	ID1005	
	土砂災害防止法施行令第三条の基準に該当する区域			告示番号	溪流名	弥八田沢	所在地	栃木県栃木市西方町真名子
	それ以外の区域			告示年月日	所在地	栃木県栃木市西方町真名子		



参考資料 (その3)



参考資料	土砂災害防止法施行令第二条の基準に該当する区域		N 縮尺 1:2,500	自然現象の種類	土石流	溪流番号	ⅡD1005
	土砂災害防止法施行令第三条の基準に該当する区域			告示番号		溪流名	弥八田沢
	それ以外の区域			告示年月日		所在地	栃木県栃木市西方町真名子