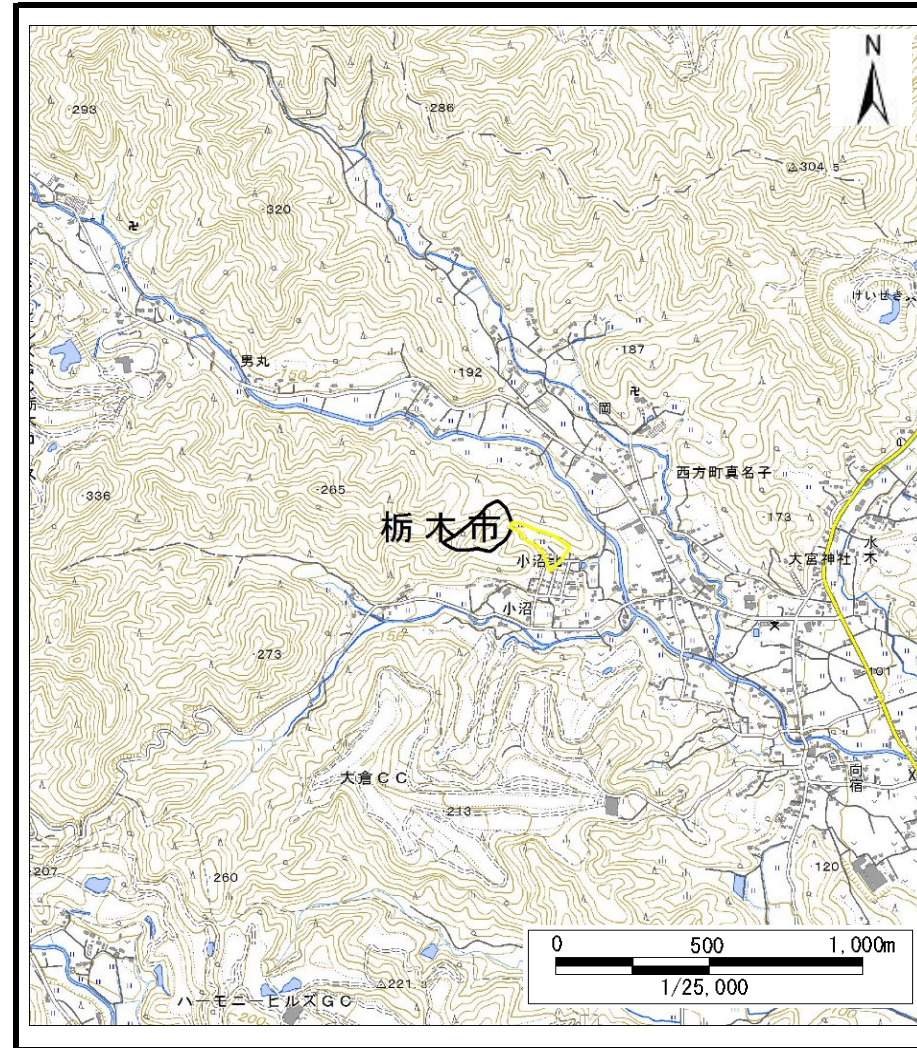


土砂災害警戒区域等の指定の公示に係る図書（その1）



(1/200,000)



(1/25,000)

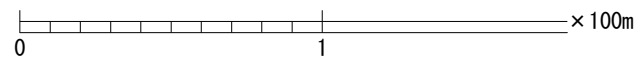
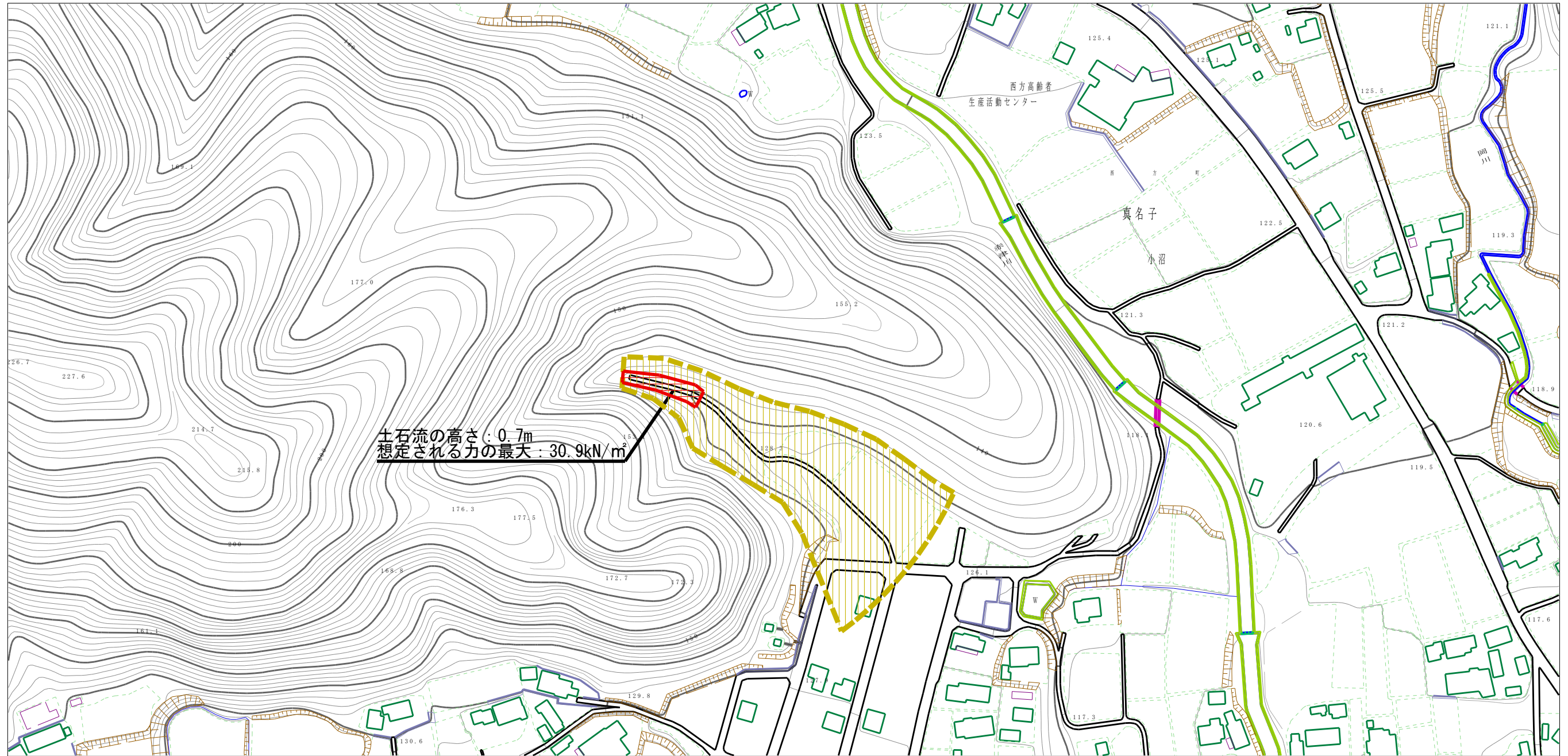
様式-1 (土)  
土砂災害警戒区域・土砂災害特別警戒区域 位置図

自然現象の種類	土石流
溪流番号	I D1004
溪流名	菖蒲沢
所在地	栃木県栃木市西方町真名子

「測量法に基づく国土地理院長承認(複製)R1JH f 1295」「本製品を複製する場合には、国土地理院の長の承認を得なければならない。」



土砂災害警戒区域等の指定の公示に係る図書（その2）



様式-2 (土)

土砂災害警戒区域・土砂災害特別警戒区域  
区域図

土砂災害防止法施行令第二条の基準に該当する区域

- 土石流の高さが1mを超える場合、土石等の移動による力が50kN/m<sup>2</sup>を超える区域
- 土石流の高さが1mを超える場合、土石等の移動による力が50kN/m<sup>2</sup>以下の区域
- それ以外の区域

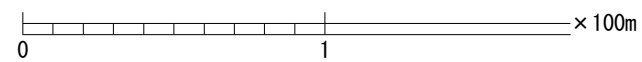


縮尺  
1:2,500

自然現象の種類	土石流	溪流番号	I D1004
告示番号		溪流名	菖蒲沢
告示年月日		所在地	栃木県栃木市西方町真名子



参考資料 (その3)



参考資料	土砂災害防止法施行令第二条の基準に該当する区域		N 縮尺 1:2,500	自然現象の種類	土石流	溪流番号	I D1004
	土砂災害防止法施行令第三条の基準に該当する区域			告示番号		溪流名	菖蒲沢
	それ以外の区域			告示年月日		所在地	栃木県栃木市西方町真名子