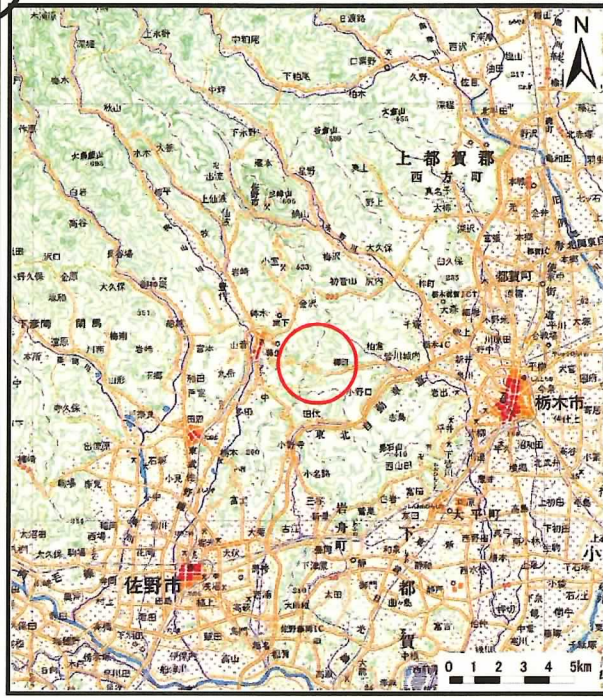
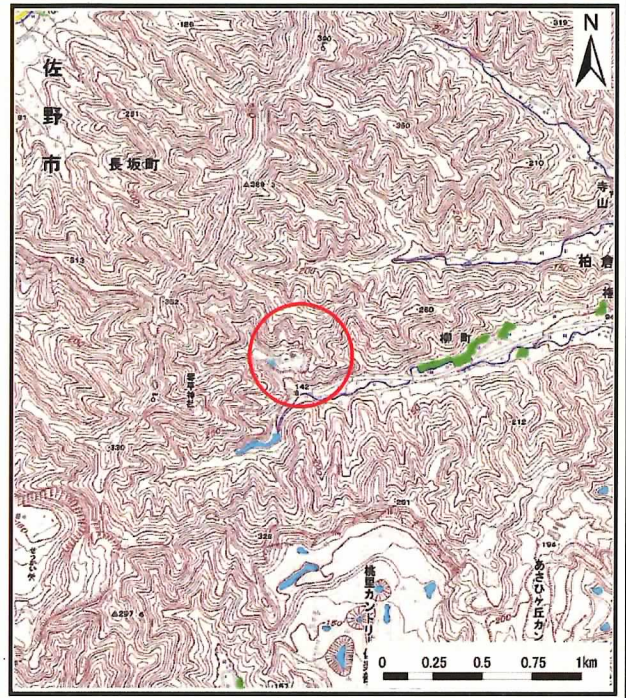


土砂災害警戒区域等の指定の公示に係る図書（その1）



(1/200,000)

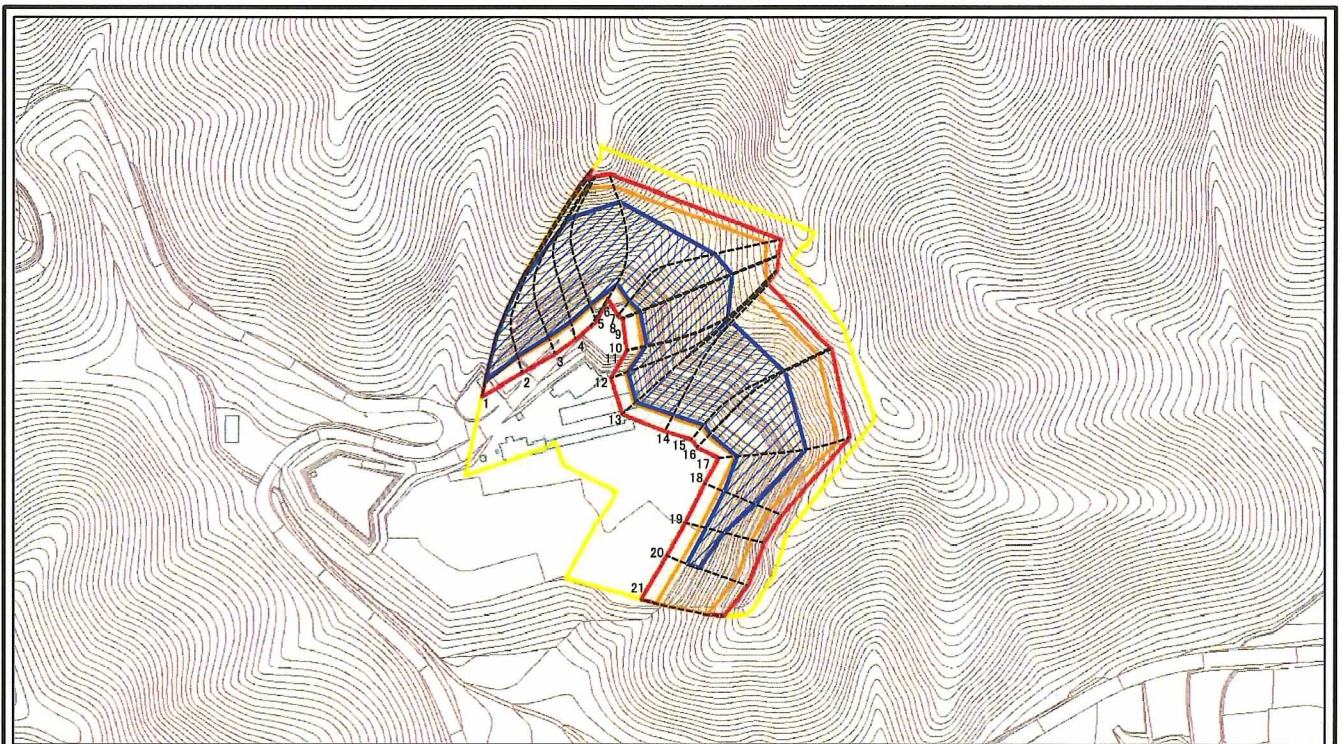


(1/25,000)

様式-1(急) 土砂災害警戒区域・土砂災害特別警戒区域 位置図	自然現象の種類	急傾斜地の崩壊
	箇所番号	203-II-1079
	箇所名	ナメリ石IIA
	所在地	栃木県栃木市柏倉町

「測量法に基づく国土地理院長承認(複製)R 2JHf 134」「本製品を複製する場合には、国土地理院の長の承認を得なければならない。」

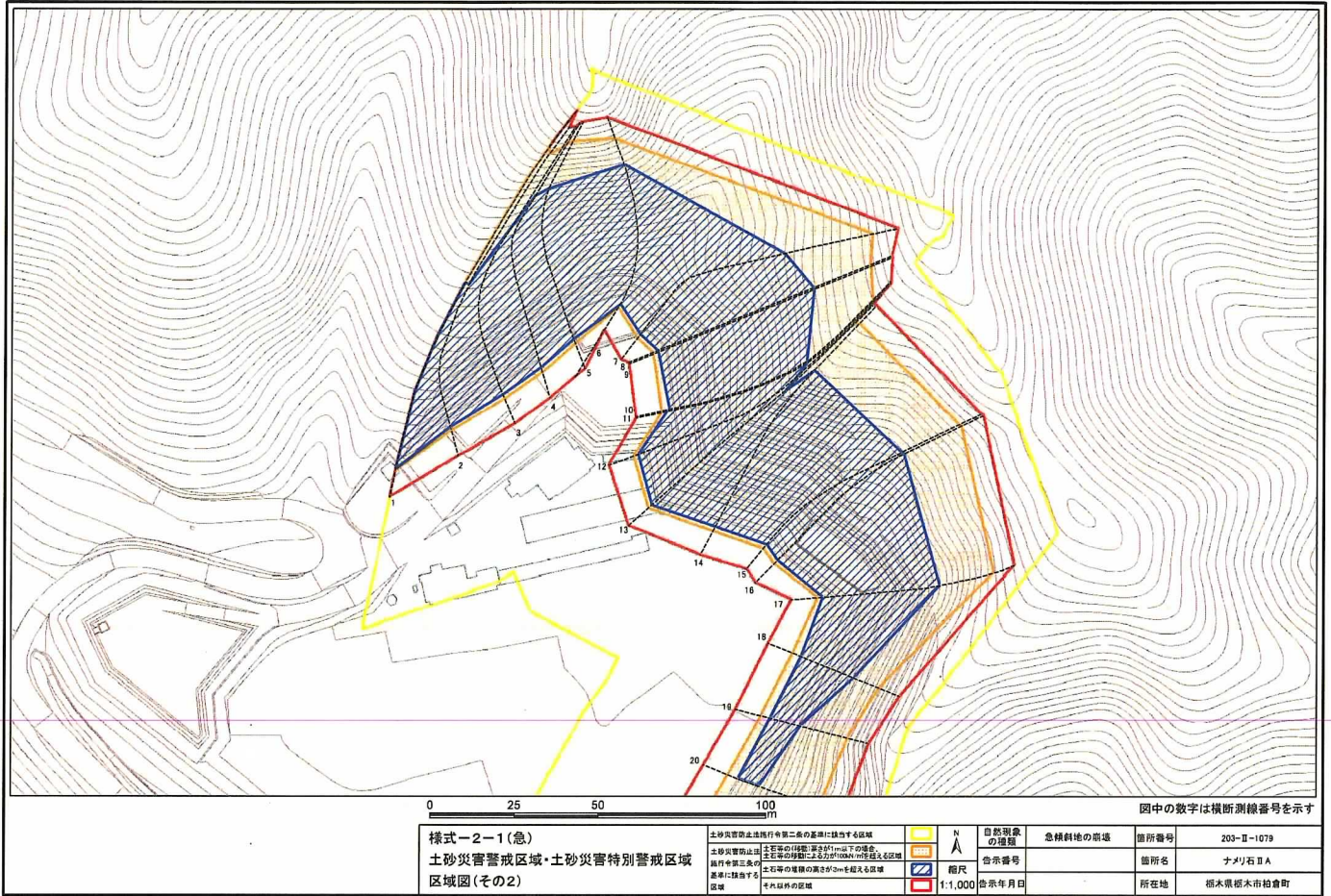
土砂災害警戒区域等の指定の公示に係る図書(その2)



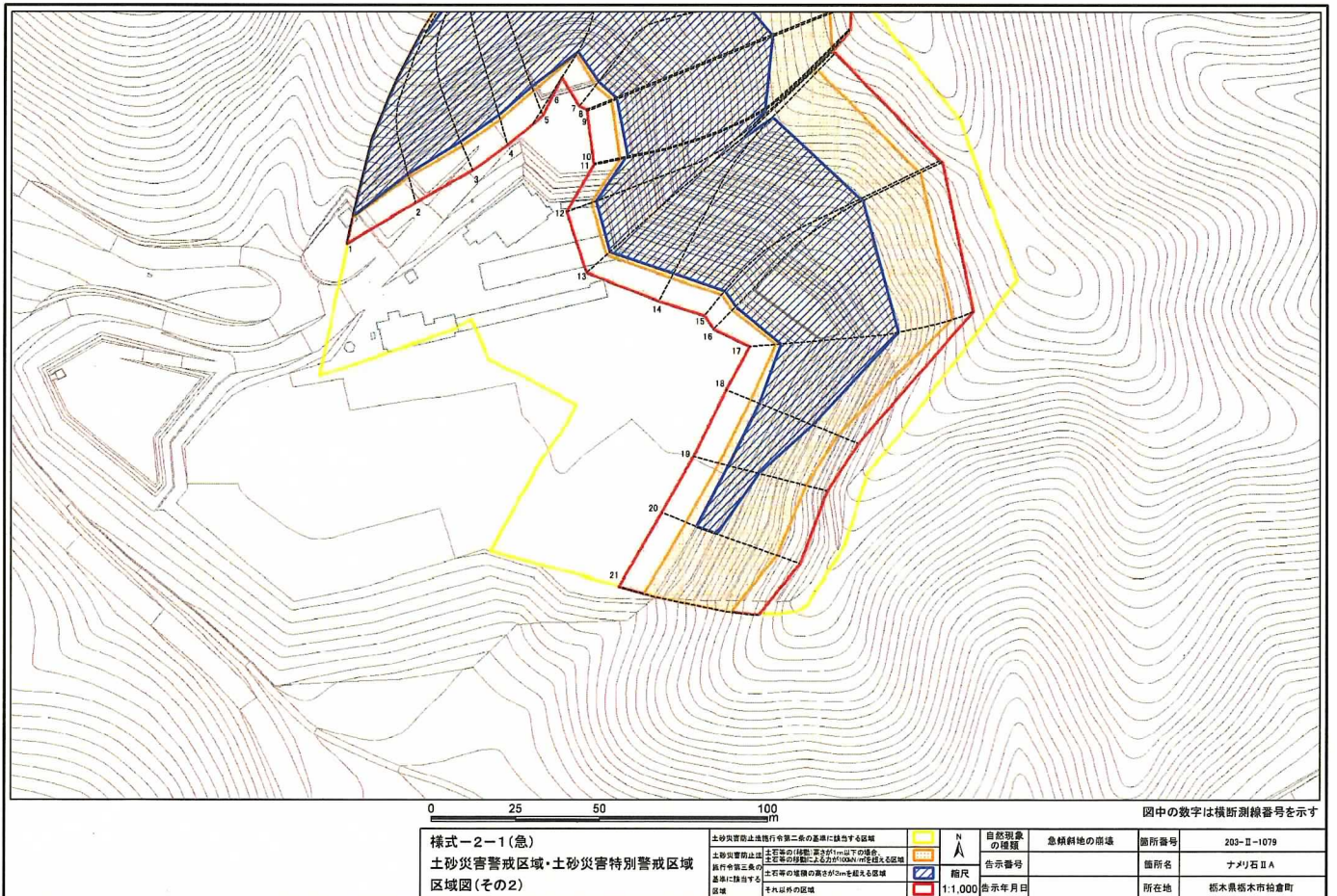
図中の数字は横断測線番号を示す

様式-2(急) 土砂災害警戒区域・土砂災害特別警戒区域 区域図(その1)	土砂災害防止法施行令第二条の基準に該当する区域		縮尺 1:2,500	自然現象の種類	急傾斜地の崩壊	箇所番号	203-II-1079
	土砂災害防止法施行令第三条の基準に該当する区域			告示番号		箇所名	ナメリ石IIA
	土砂等の移動(移動)高さが1m以下の場合、土砂等の移動によるが100m/mを超える区域			告示年月日		所在地	栃木県栃木市柏倉町
	土砂等の堆積の高さが3mを超える区域 それ以外の区域						

土砂災害警戒区域等の指定の公示に係る図書(その2-1)



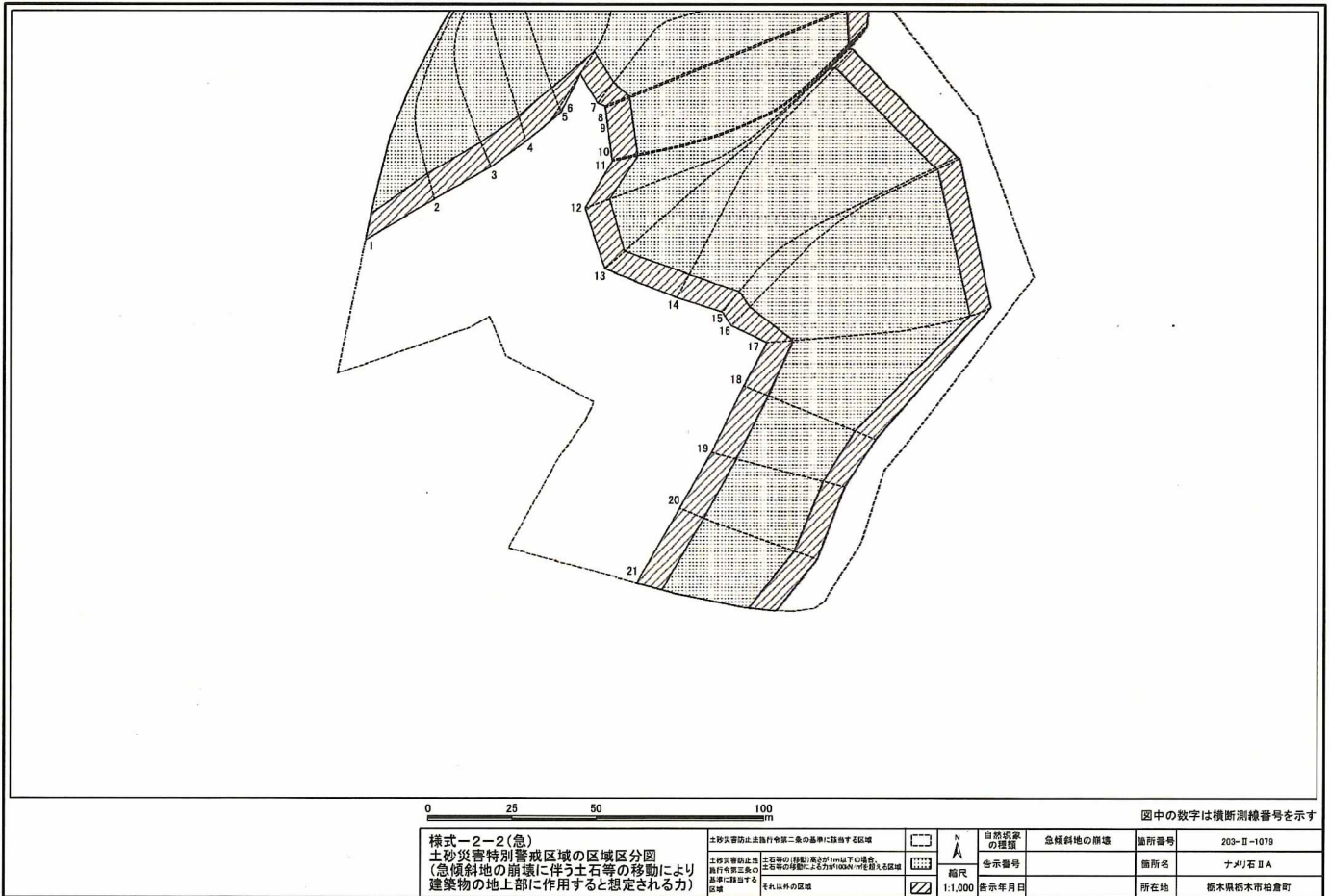
土砂災害警戒区域等の指定の公示に係る図書(その2-1)



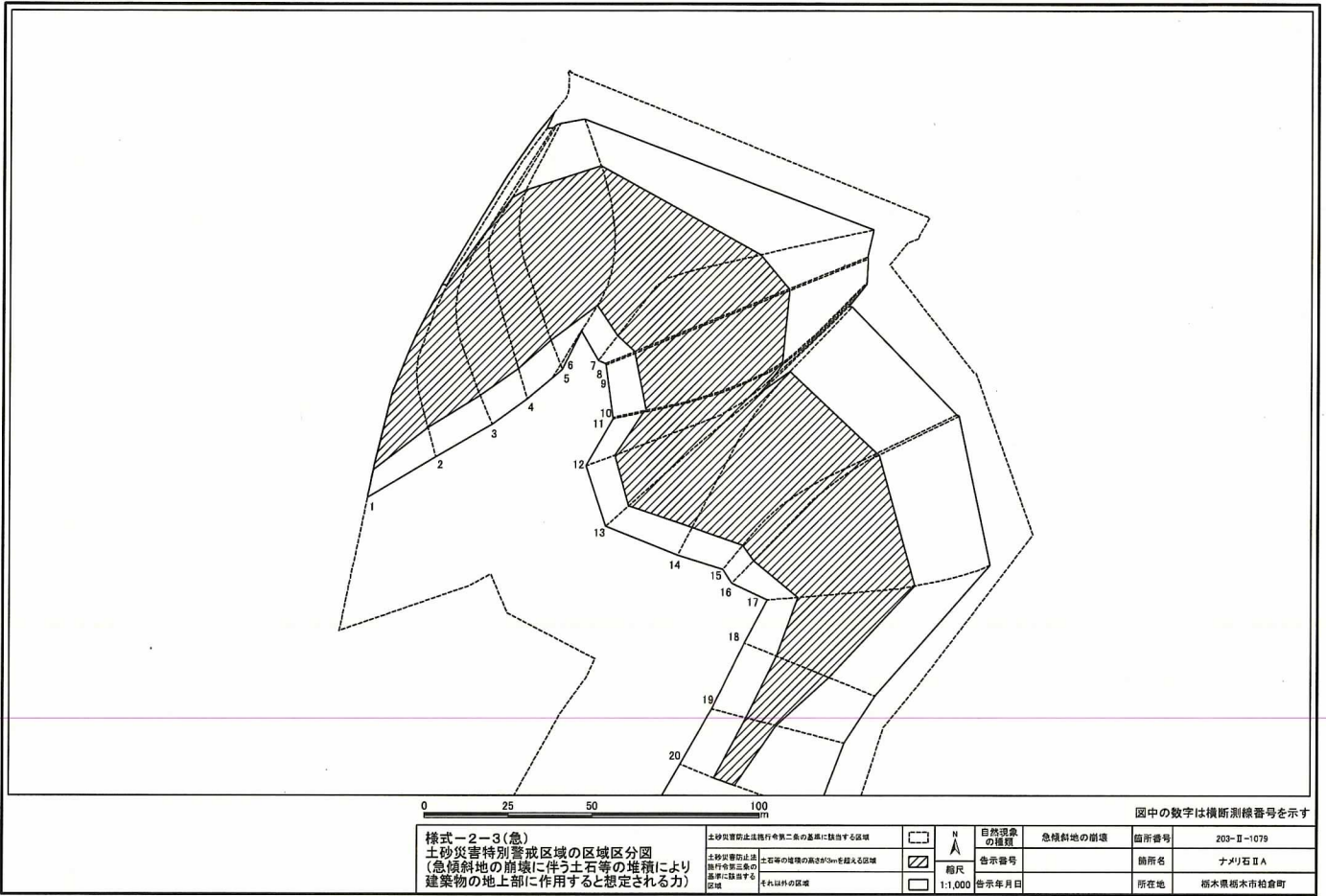
土砂災害警戒区域等の指定に係る図書(その2-2)



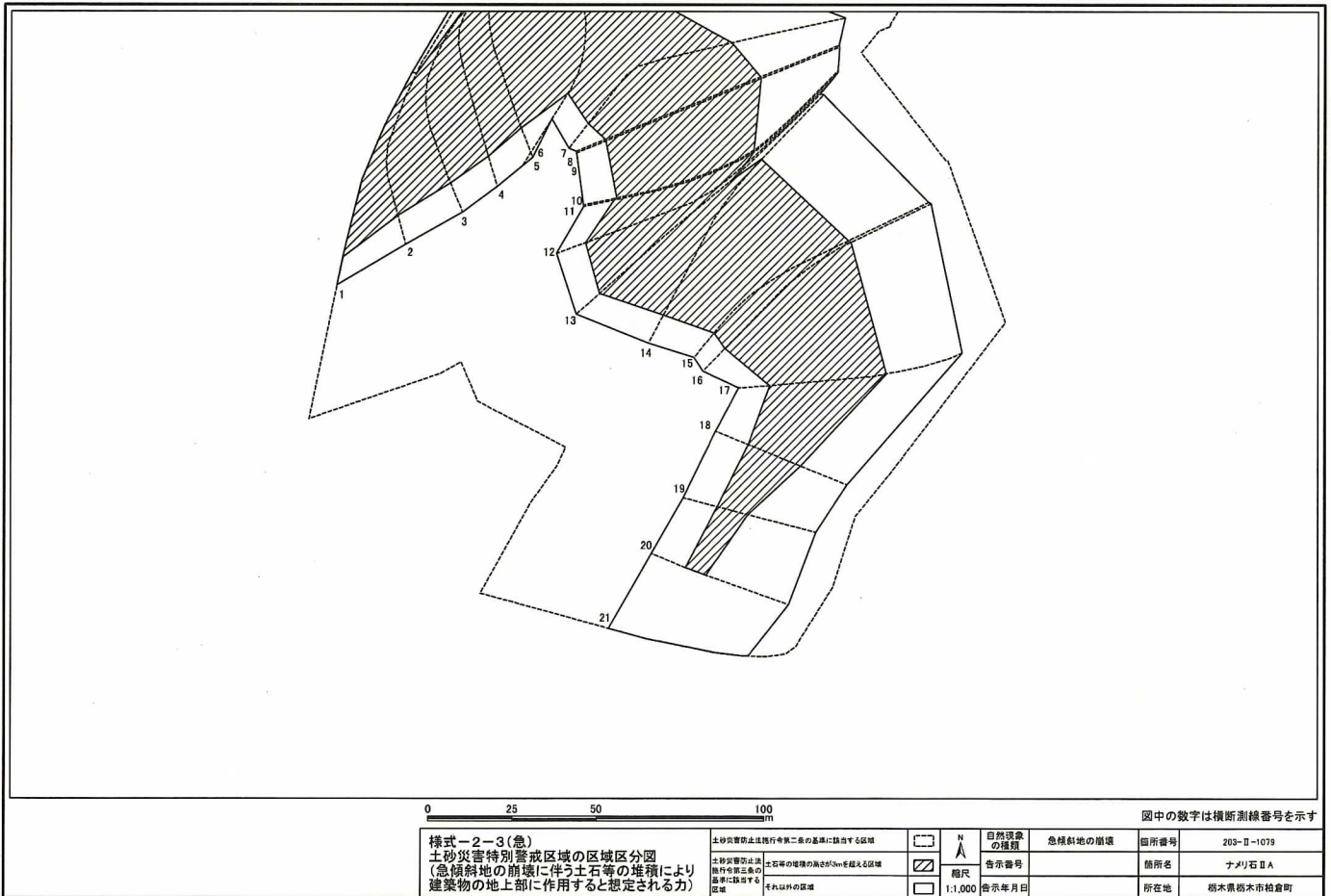
土砂災害警戒区域等の指定に係る図書(その2-2)



土砂災害警戒区域等の指定に係る図書(その2-3)



土砂災害警戒区域等の指定に係る図書(その2-3)



土砂災害警戒区域等の指定の公示に係る図書(その3)

横断測線の区間	土石等の移動により建築物の地上部に作用すると想定される力				土石等の堆積により建築物の地上部に作用すると想定される力				横断測線の区間	土石等の移動により建築物の地上部に作用すると想定される力				土石等の堆積により建築物の地上部に作用すると想定される力			
	土石等の(移動)高さが1m以下の場合、土石等の移動による力が100kN/m <sup>2</sup> を超える区域		それ以外の区域		土石等の堆積の高さが3mを超える区域		それ以外の区域			土石等の(移動)高さが1m以下の場合、土石等の移動による力が100kN/m <sup>2</sup> を超える区域		それ以外の区域		土石等の堆積の高さが3mを超える区域		それ以外の区域	
	力の大きさのうち最大のもの(kN/m <sup>2</sup> )	土石等の高さ(m)	力の大きさのうち最大のもの(kN/m <sup>2</sup> )	土石等の高さ(m)	力の大きさのうち最大のもの(kN/m <sup>2</sup> )	土石等の高さ(m)	力の大きさのうち最大のもの(kN/m <sup>2</sup> )	土石等の高さ(m)		力の大きさのうち最大のもの(kN/m <sup>2</sup> )	土石等の高さ(m)	力の大きさのうち最大のもの(kN/m <sup>2</sup> )	土石等の高さ(m)	力の大きさのうち最大のもの(kN/m <sup>2</sup> )	土石等の高さ(m)	力の大きさのうち最大のもの(kN/m <sup>2</sup> )	土石等の高さ(m)
1 ~ 2	144.80	1.00	100.00	1.00	19.92	3.72	16.05	3.00	~								
2 ~ 3	157.24	1.00	100.00	1.00	21.01	3.93	16.05	3.00	~								
3 ~ 4	163.69	1.00	100.00	1.00	21.92	4.10	16.05	3.00	~								
4 ~ 5	166.99	1.00	100.00	1.00	23.09	4.31	16.05	3.00	~								
5 ~ 6	166.99	1.00	100.00	1.00	24.35	4.55	16.05	3.00	~								
6 ~ 7	164.67	1.00	100.00	1.00	24.35	4.55	16.05	3.00	~								
7 ~ 8	163.28	1.00	100.00	1.00	21.87	4.09	16.05	3.00	~								
8 ~ 9	163.28	1.00	100.00	1.00	21.87	4.09	16.05	3.00	~								
9 ~ 10	163.28	1.00	100.00	1.00	21.87	4.09	16.05	3.00	~								
10 ~ 11	157.54	1.00	100.00	1.00	21.07	3.94	16.05	3.00	~								
11 ~ 12	157.54	1.00	100.00	1.00	21.07	3.94	16.05	3.00	~								
12 ~ 13	156.78	1.00	100.00	1.00	20.96	3.92	16.05	3.00	~								
13 ~ 14	160.42	1.00	100.00	1.00	21.40	4.00	16.05	3.00	~								
14 ~ 15	160.84	1.00	100.00	1.00	21.49	4.02	16.05	3.00	~								
15 ~ 16	160.84	1.00	100.00	1.00	21.49	4.02	16.05	3.00	~								
16 ~ 17	165.16	1.00	100.00	1.00	22.62	4.23	16.05	3.00	~								
17 ~ 18	165.16	1.00	100.00	1.00	22.62	4.23	16.05	3.00	~								
18 ~ 19	156.79	1.00	100.00	1.00	18.92	3.54	16.05	3.00	~								
19 ~ 20	156.25	1.00	100.00	1.00	18.44	3.45	16.05	3.00	~								
20 ~ 21	151.32	1.00	100.00	1.00	-	-	16.05	3.00	~								
~									~								
~									~								
~									~								
~									~								
~									~								
~									~								
~									~								
~									~								
~									~								
~									~								

様式-3(急) 建築物の構造の規制に必要な衝撃に関する事項	自然現象の種類	急傾斜地の崩壊	箇所番号	203-II-1079
	告示番号		箇所名	ナメリ石II A
	告示年月日		所在地	栃木県栃木市柏倉町