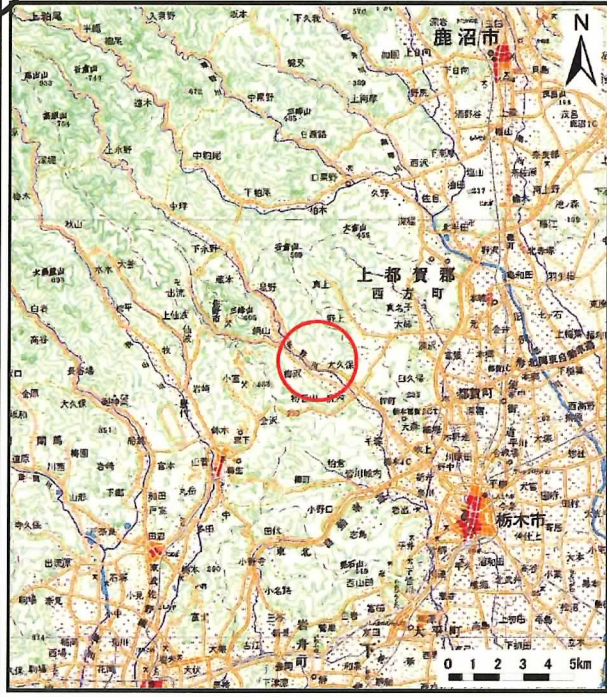
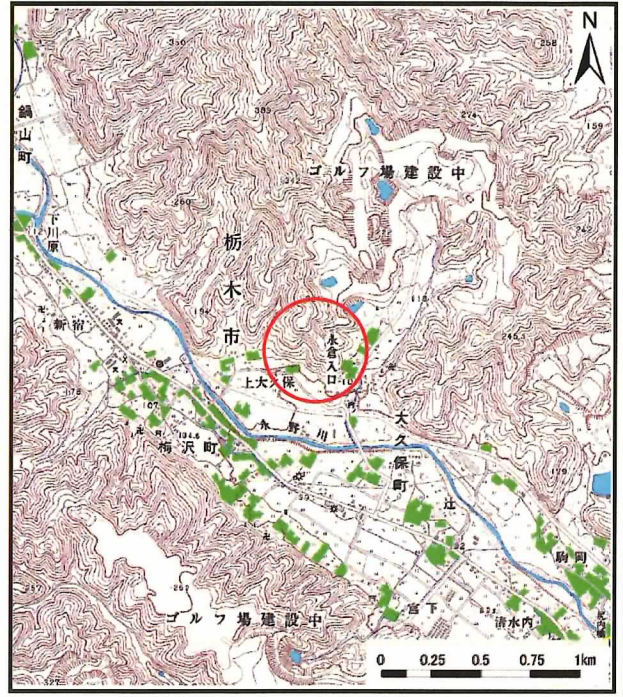


土砂災害警戒区域等の指定の公示に係る図書（その1）



(1/200,000)

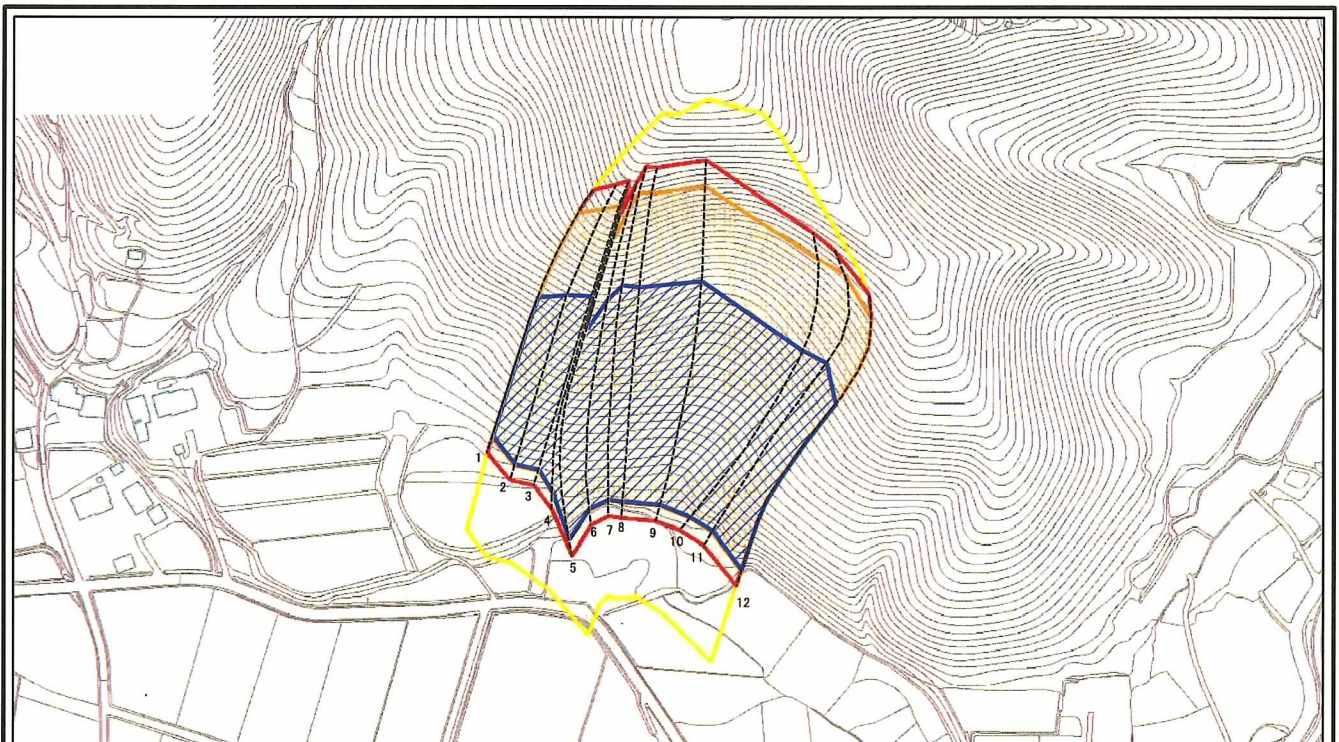


(1/25,000)

様式-1 (急) 土砂災害警戒区域・土砂災害特別警戒区域 位置図	自然現象の種類	急傾斜地の崩壊
	箇所番号	203-II-1074
	箇所名	竹ノ下II A
	所在地	栃木県栃木市大久保町

「測量法に基づく国土地理院長承認(複製)R 2JHF 134」「本製品を複製する場合には、国土地理院の長の承認を得なければならない。」

土砂災害警戒区域等の指定の公示に係る図書(その2)

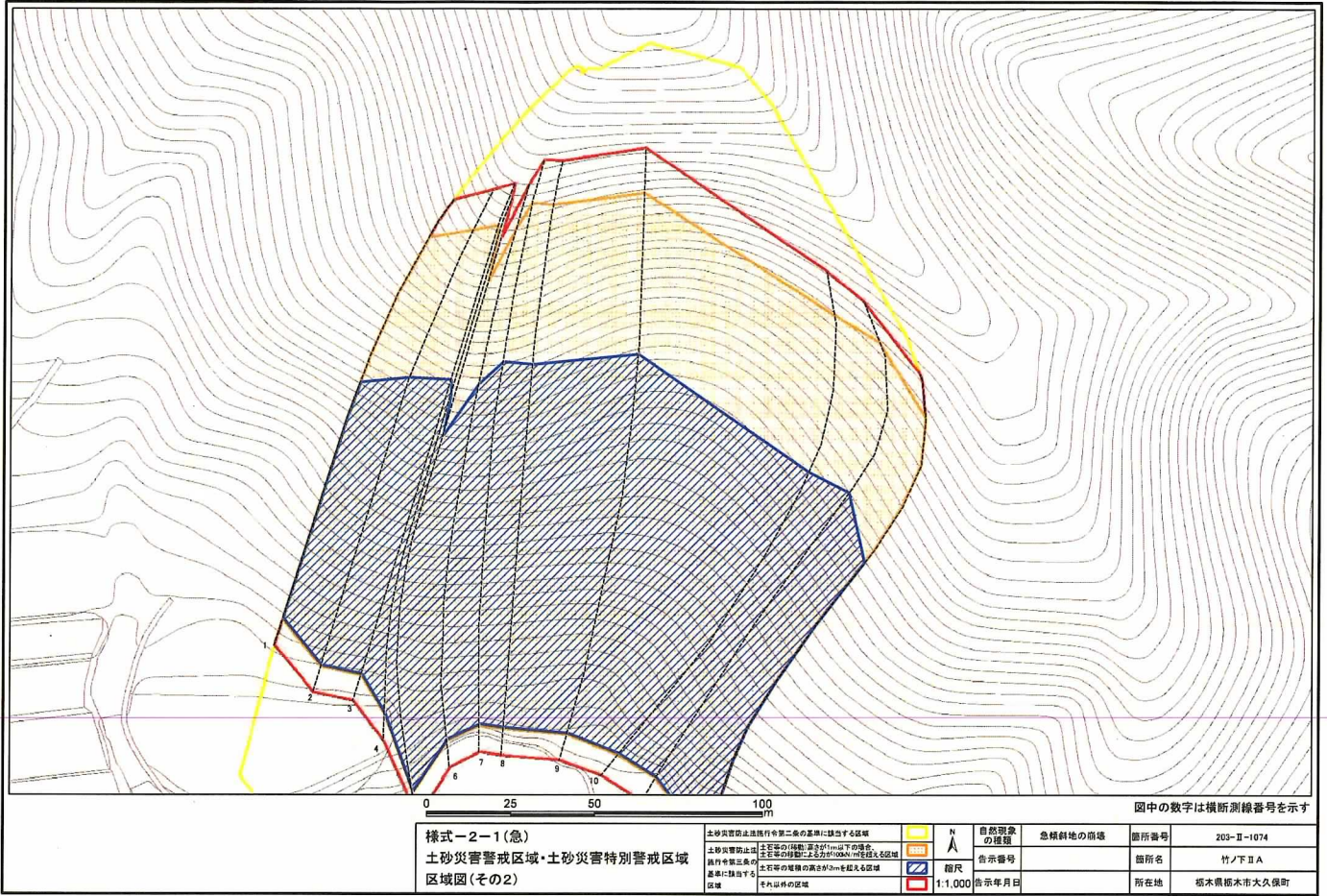


0 25 50 100 m

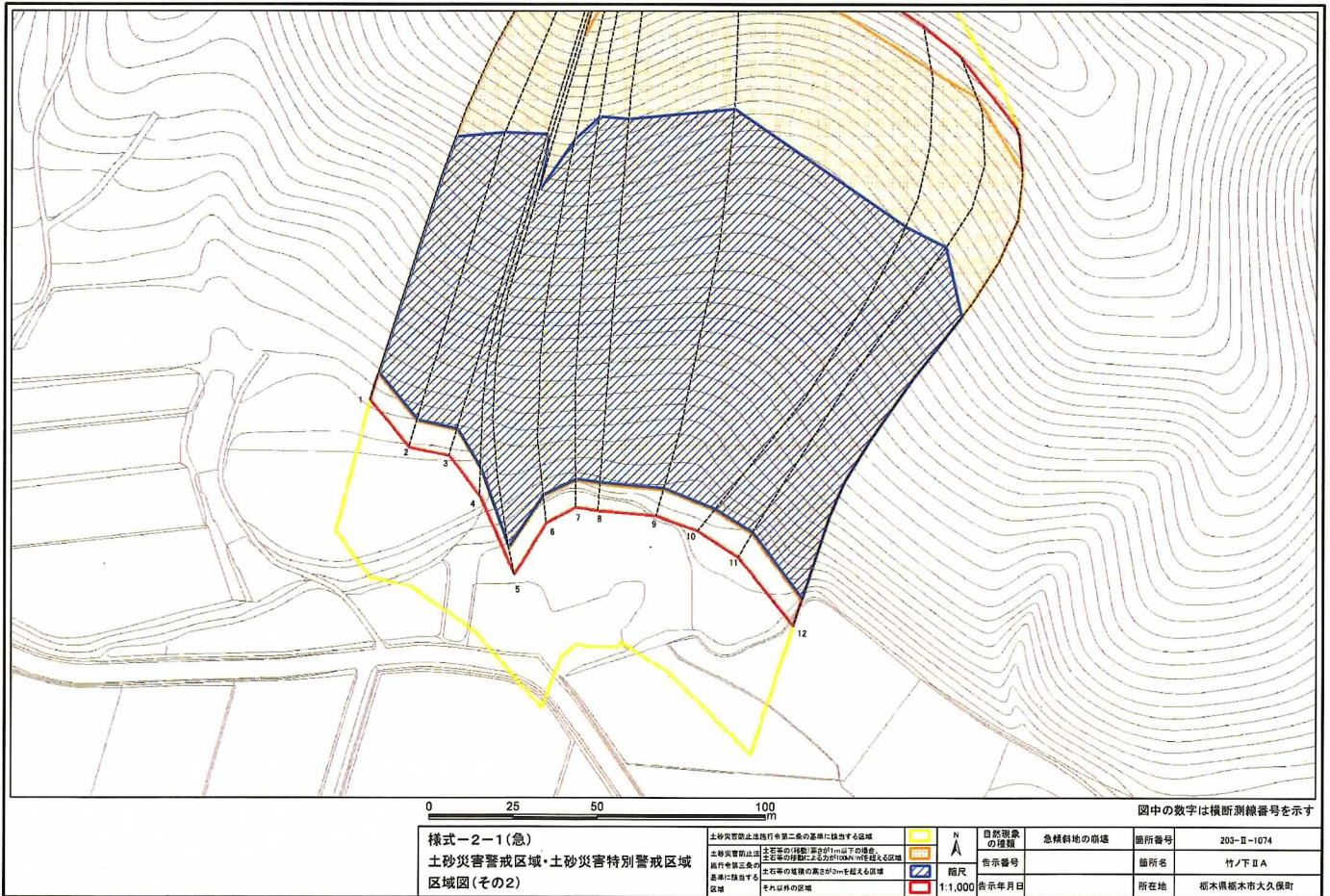
図中の数字は横断測線番号を示す

様式-2(急) 土砂災害警戒区域・土砂災害特別警戒区域 区域図(その1)	土砂災害防止法施行令第二条の基準に該当する区域		N 縮尺 1:2,500	自然現象の種類	急傾斜地の崩壊	箇所番号	203-II-1074
	土砂災害防止法施行令第三条の基準に該当する区域			告示番号		箇所名	竹ノ下II A
	土砂等の堆積の高さが3mを超える区域			告示年月日		所在地	栃木県栃木市大久保町
	それ以外の区域						

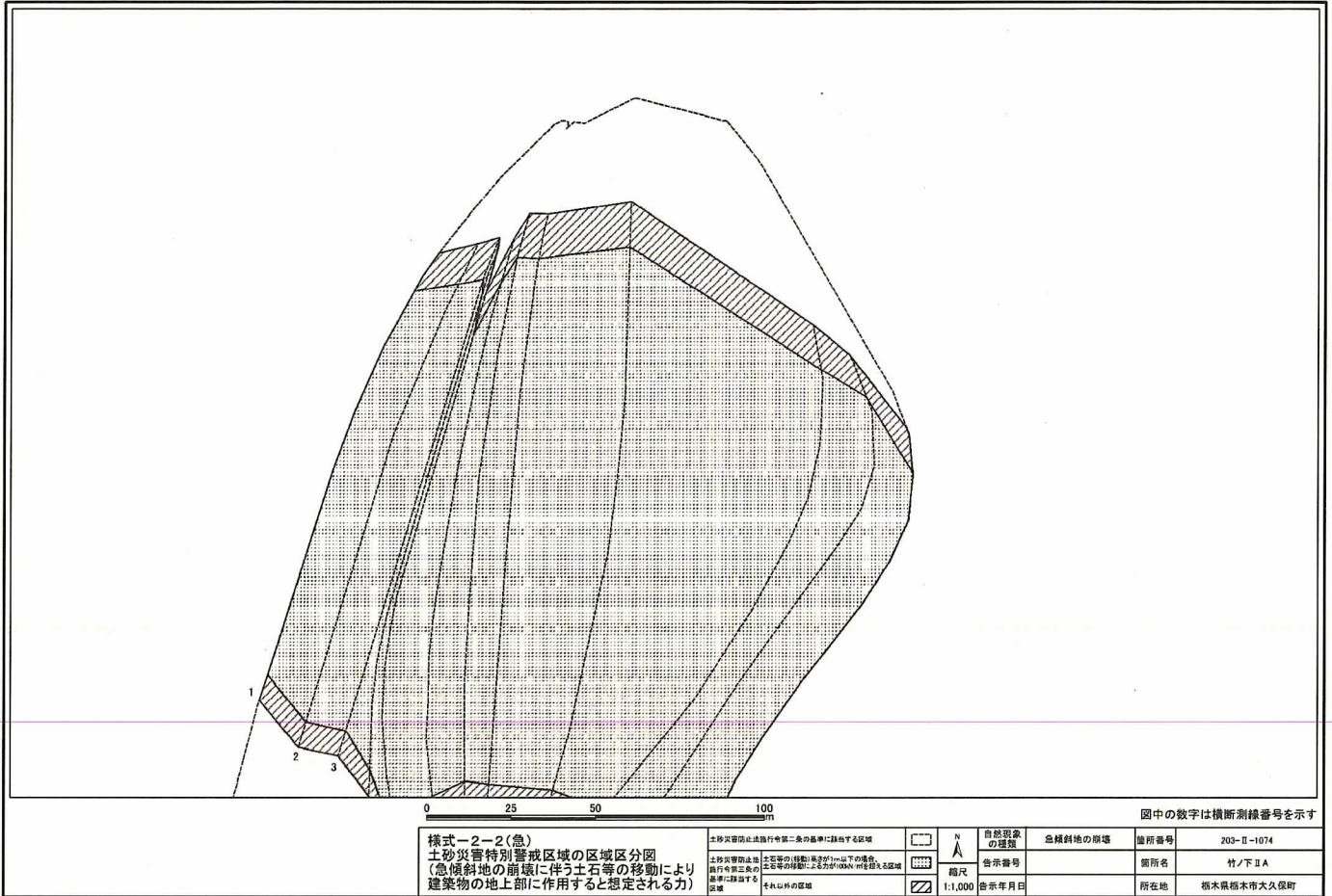
土砂災害警戒区域等の指定の公示に係る図書(その2-1)



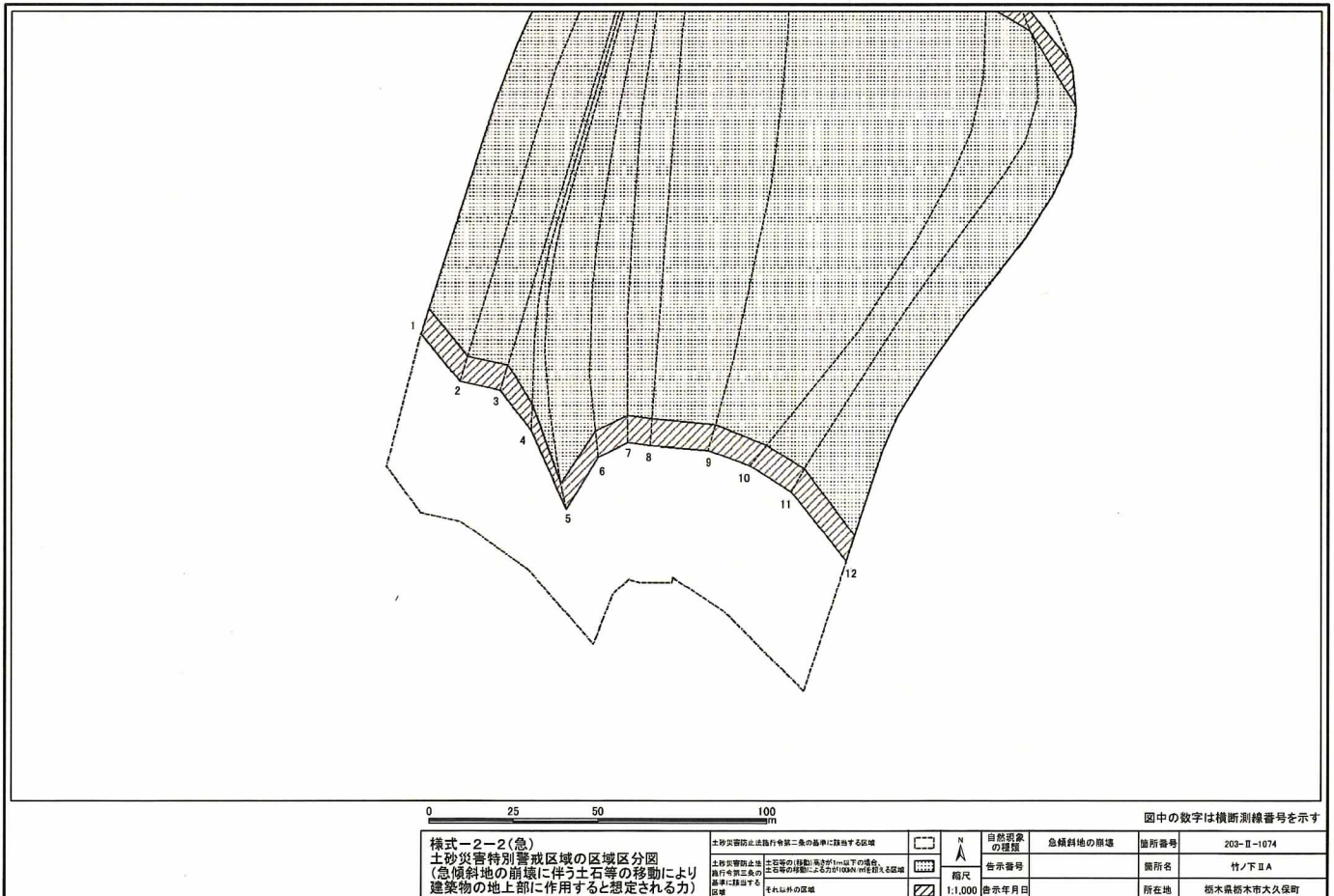
土砂災害警戒区域等の指定の公示に係る図書(その2-1)



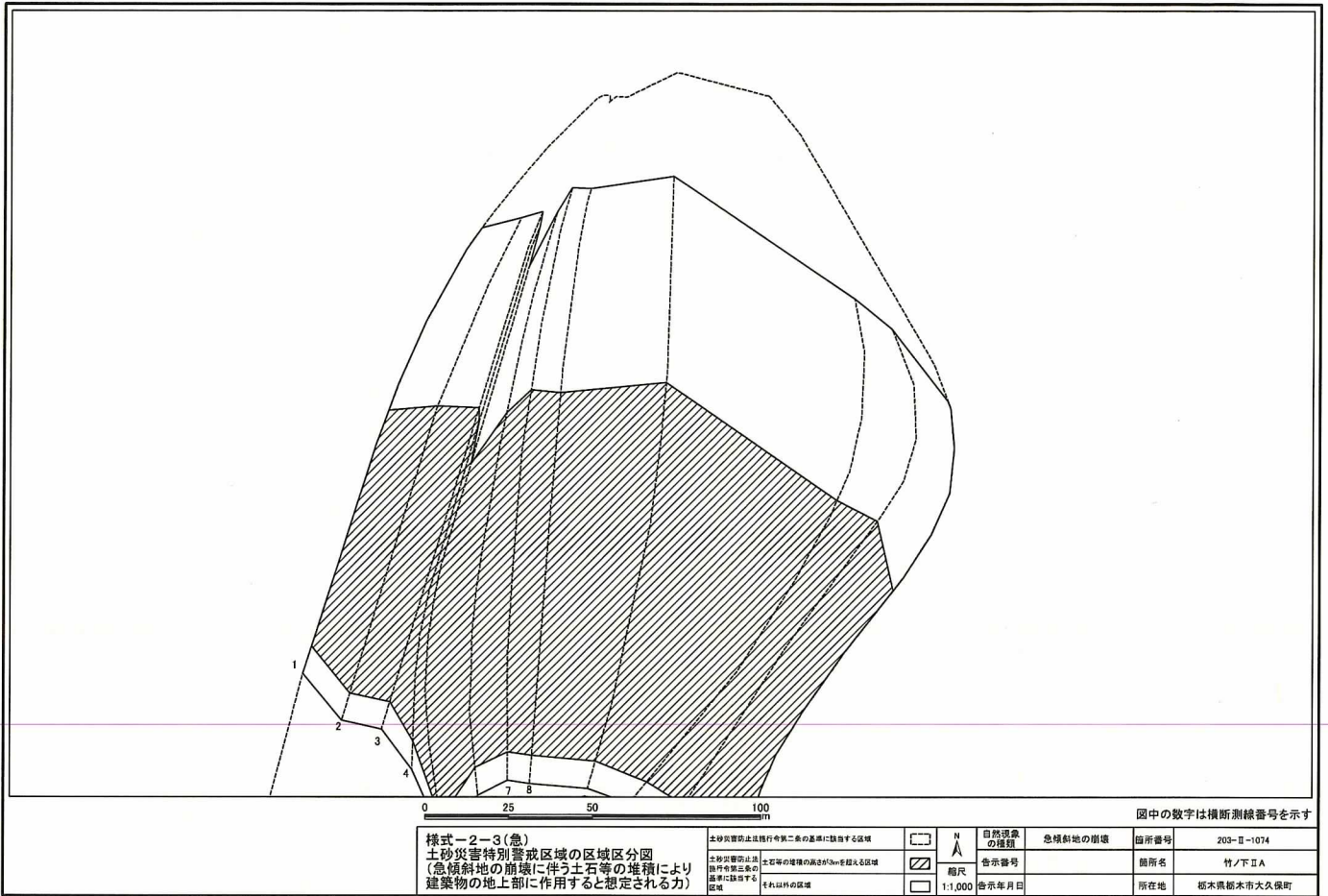
土砂災害警戒区域等の指定の公示に係る図書(その2-2)



土砂災害警戒区域等の指定の公示に係る図書(その2-2)



土砂災害警戒区域等の指定に係る図書(その2-3)



土砂災害警戒区域等の指定に係る図書(その2-3)

