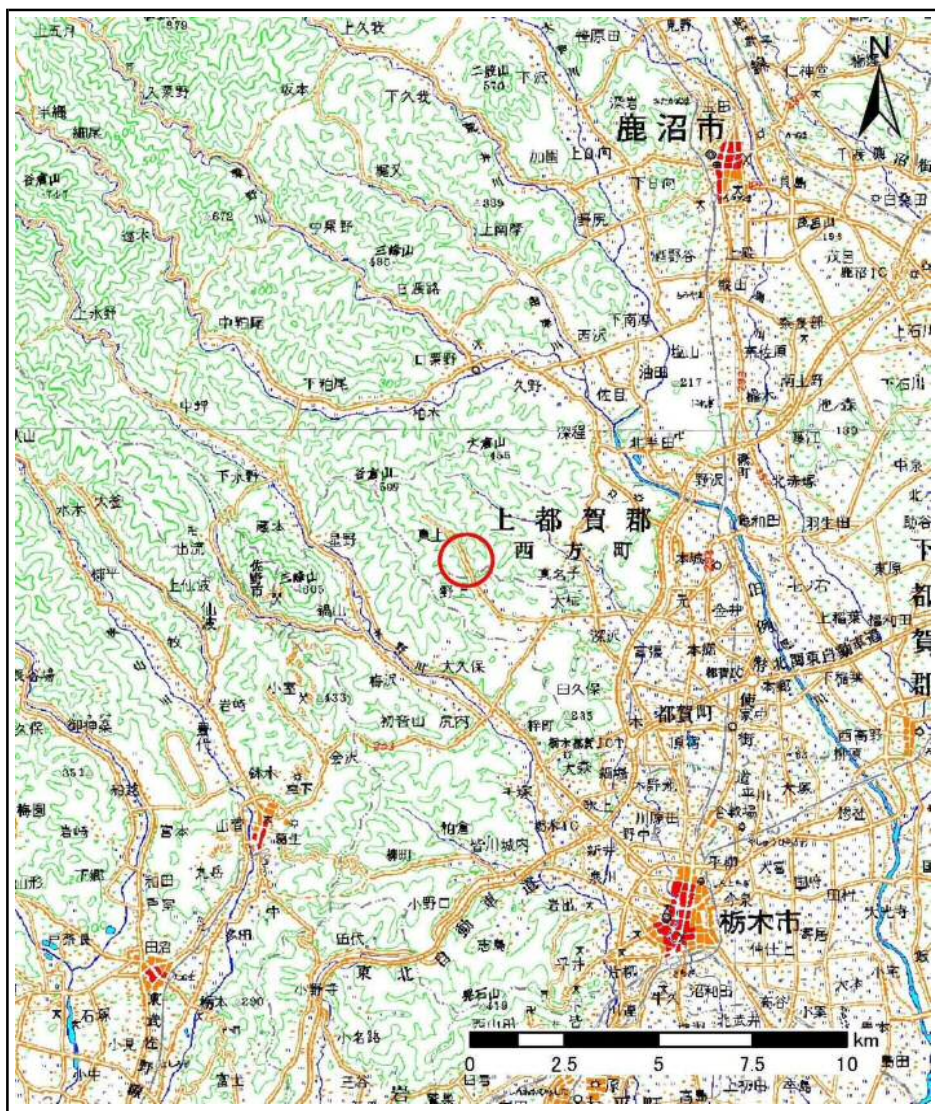
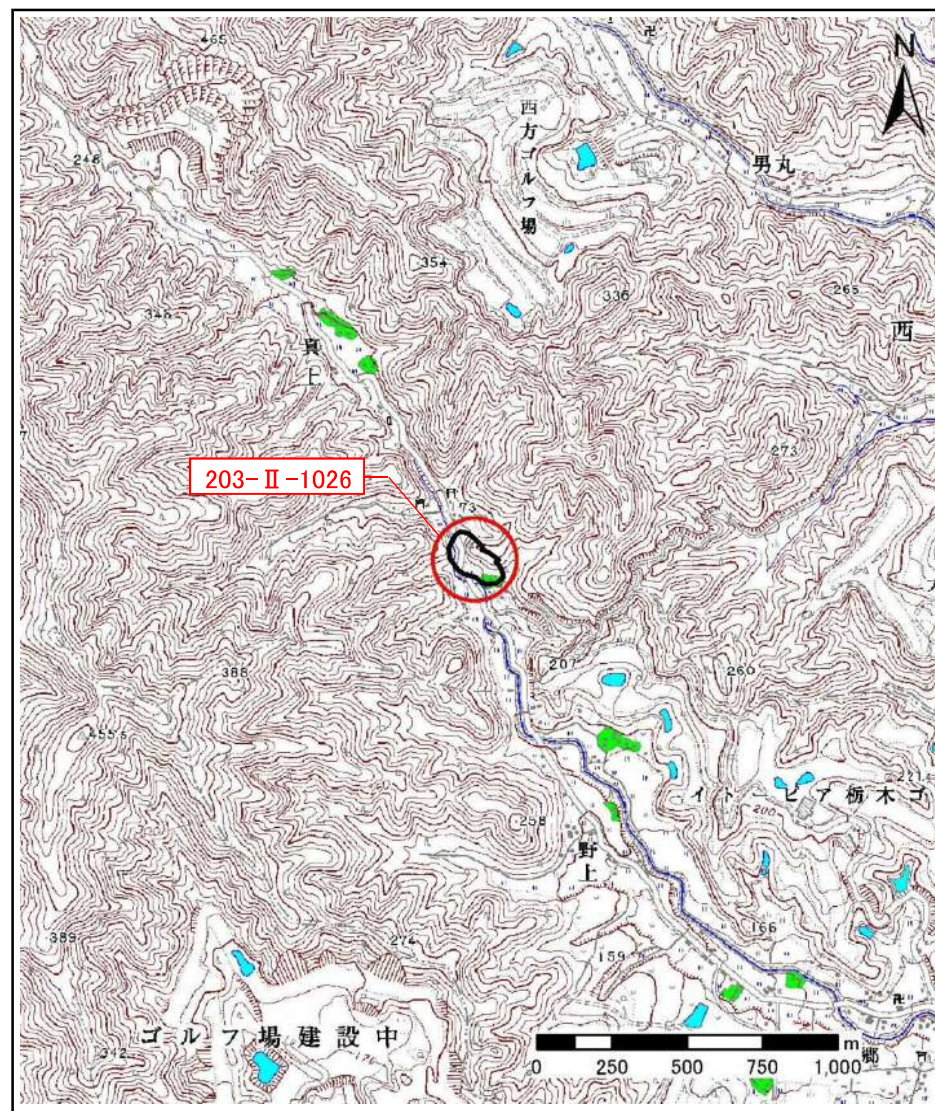


土砂災害警戒区域等の指定の公示に係る図書(その1)



(1/200,000)



(1/25,000)

様式-1(急)
土砂災害警戒区域・土砂災害特別警戒区域
位置図

自然現象の種類

急傾斜地の崩壊

箇所番号

203-II-1026

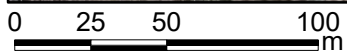
箇所名

真上ⅡL

所在地

栃木県栃木市西方町

土砂災害警戒区域等の指定の公示に係る図書(その2)



図中の数字は横断測線番号を示す

様式-2(急)

土砂災害警戒区域・土砂災害特別警戒区域
区域図(その1)

土砂災害防止法施行令第二条の基準に該当する区域



自然現象
の種類

急傾斜地の崩壊

箇所番号

203-II-1026

土砂災害防止法
施行令第三条の
基準に該当する
区域



縮尺

告示番号

箇所名

真上II L

土石等の堆積の高さが3mを超える区域
それ以外の区域



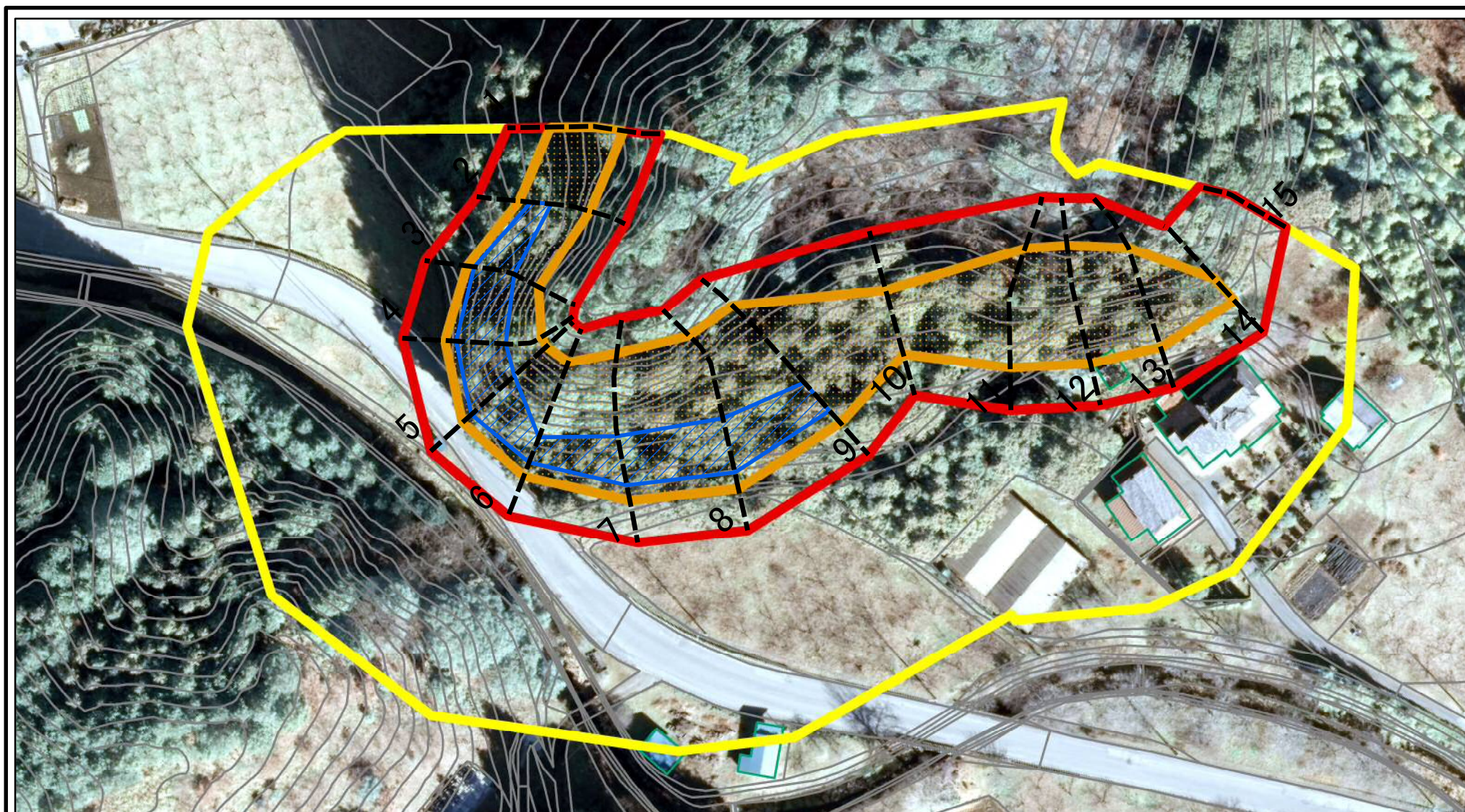
1:2,500

告示年月日

所在地

栃木県栃木市西方町

土砂災害警戒区域等の指定の公示に係る図書(その2-1)



図中の数字は横断測線番号を示す

様式-2-1(急)

土砂災害警戒区域・土砂災害特別警戒区域
区域図(その2)

土砂災害防止法施行令第二条の基準に該当する区域	
土砂災害防止法施行令第三条の基準に該当する区域	
土砂等の(移動)高さが1m以下の場合、土砂等の移動による力が100kN/m ² を超える区域	
土砂等の堆積の高さが3mを超える区域	
それ以外の区域	



縮尺

1:1,000

自然現象の種類

告示番号

告示年月日

急傾斜地の崩壊

箇所番号

箇所名

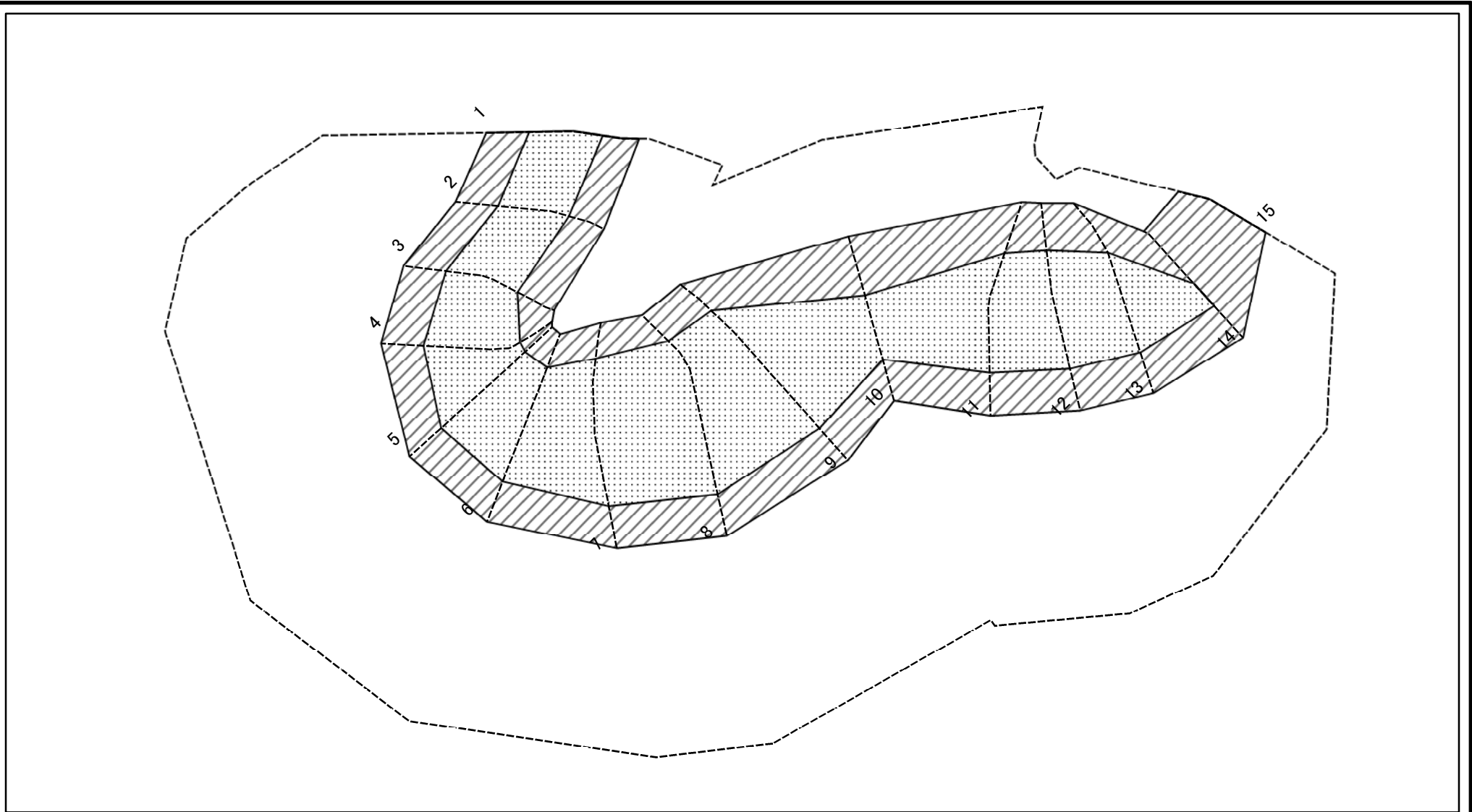
所在地

203-II-1026

真上ⅡL

栃木県栃木市西方町

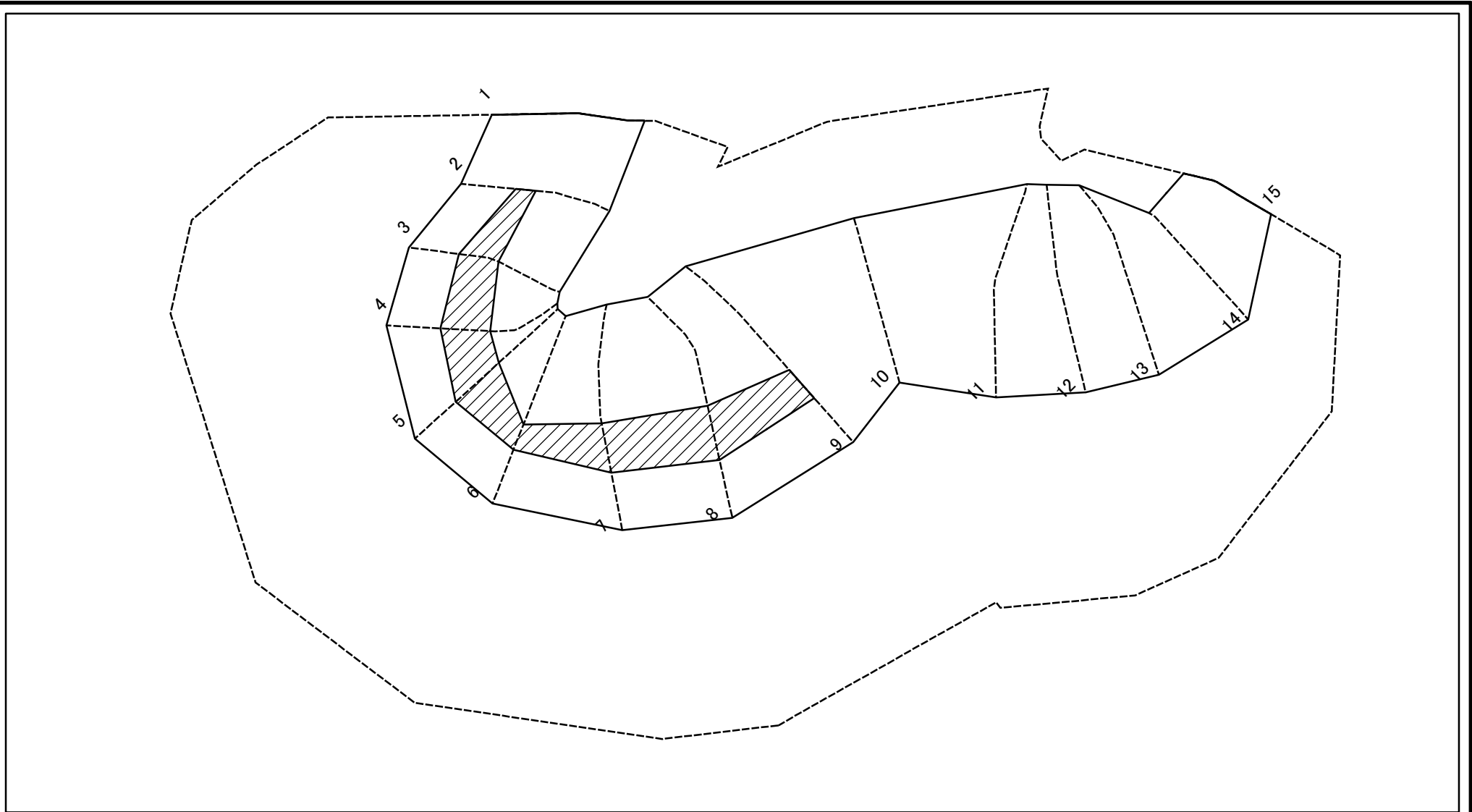
土砂災害警戒区域等の指定の公示に係る図書(その2-2)



図中の数字は横断測線番号を示す

様式-2-2(急) 土砂災害特別警戒区域の区域区分図 (急傾斜地の崩壊に伴う土石等の移動により 建築物の地上部に作用すると想定される力)	土砂災害防止法施行令第二条の基準に該当する区域		 縮尺 1:1,000	自然現象の種類	急傾斜地の崩壊	箇所番号	203-II-1026
	土砂災害防止法施行令第三条の基準に該当する区域			告示番号		箇所名	真上ⅡL
	それ以外の区域			告示年月日		所在地	栃木県栃木市西方町

土砂災害警戒区域等の指定の公示に係る図書(その2-3)



図中の数字は横断測線番号を示す

様式-2-3(急)
土砂災害特別警戒区域の区域区分図
(急傾斜地の崩壊に伴う土石等の堆積により
建築物の地上部に作用すると想定される力)

土砂災害防止法施行令第二条の基準に該当する区域



土砂災害防止法
施行令第三条の
基準に該当する
区域



それ以外の区域



縮尺

1:1,000

自然現象の種類	急傾斜地の崩壊	箇所番号	203-II-1026
告示番号		箇所名	真上II L
告示年月日		所在地	栃木県栃木市西方町

土砂災害警戒区域等の指定の公示に係る図書(その3)(案)

(1/1)

横断測線の区間	土石等の移動により建築物の地上部に作用すると想定される力				土石等の堆積により建築物の地上部に作用すると想定される力				横断測線の区間	土石等の移動により建築物の地上部に作用すると想定される力				土石等の堆積により建築物の地上部に作用すると想定される力			
	土石等の(移動)高さが1m以下の場合、土石等の移動による力が100kN/m ² を超える区域		それ以外の区域		土石等の堆積の高さが3mを超える区域		それ以外の区域			土石等の(移動)高さが1m以下の場合、土石等の移動による力が100kN/m ² を超える区域		それ以外の区域		土石等の堆積の高さが3mを超える区域		それ以外の区域	
	力の大きさのうち最大のもの (kN/m ²)	土石等の高さ (m)	力の大きさのうち最大のもの (kN/m ²)	土石等の高さ (m)	力の大きさのうち最大のもの (kN/m ²)	土石等の高さ (m)	力の大きさのうち最大のもの (kN/m ²)	土石等の高さ (m)		力の大きさのうち最大のもの (kN/m ²)	土石等の高さ (m)	力の大きさのうち最大のもの (kN/m ²)	土石等の高さ (m)	力の大きさのうち最大のもの (kN/m ²)	土石等の高さ (m)	力の大きさのうち最大のもの (kN/m ²)	土石等の高さ (m)
1 ~ 2	137.45	1.00	100.00	1.00	-	-	16.05	3.00	~								
2 ~ 3	137.45	1.00	100.00	1.00	19.64	3.67	16.05	3.00	~								
3 ~ 4	144.92	1.00	100.00	1.00	19.64	3.67	16.05	3.00	~								
4 ~ 5	149.63	1.00	100.00	1.00	19.09	3.57	16.05	3.00	~								
5 ~ 6	152.02	1.00	100.00	1.00	19.09	3.57	16.05	3.00	~								
6 ~ 7	156.55	1.00	100.00	1.00	18.17	3.40	16.05	3.00	~								
7 ~ 8	157.07	1.00	100.00	1.00	18.17	3.40	16.05	3.00	~								
8 ~ 9	157.07	1.00	100.00	1.00	17.63	3.29	16.05	3.00	~								
9 ~ 10	150.38	1.00	100.00	1.00	-	-	16.05	3.00	~								
10 ~ 11	133.33	1.00	100.00	1.00	-	-	13.37	2.50	~								
11 ~ 12	137.71	1.00	100.00	1.00	-	-	13.70	2.56	~								
12 ~ 13	137.71	1.00	100.00	1.00	-	-	13.70	2.56	~								
13 ~ 14	127.17	1.00	100.00	1.00	-	-	13.13	2.45	~								
14 ~ 15	-	-	100.00	1.00	-	-	11.23	2.10	~								
~									~								
~									~								
~									~								
~									~								
~									~								
~									~								
~									~								
~									~								
~									~								
~									~								
~									~								
~									~								
~									~								

様式-3(急) 建築物の構造の規制に必要な衝撃に関する事項	自然現象の種類	急傾斜地の崩壊	箇所番号	203-II-1026
	告示番号		箇所名	真上ⅡL
	告示年月日		所在地	栃木県栃木市西方町