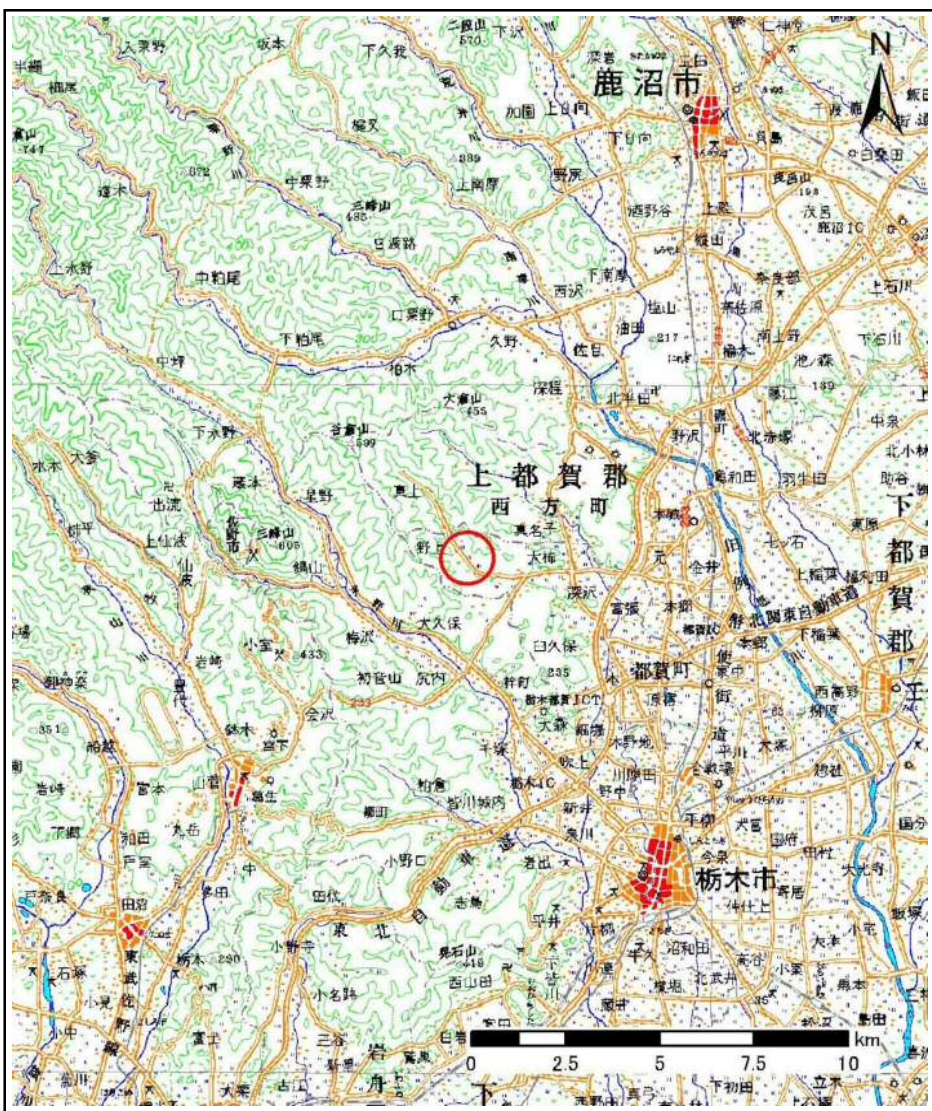
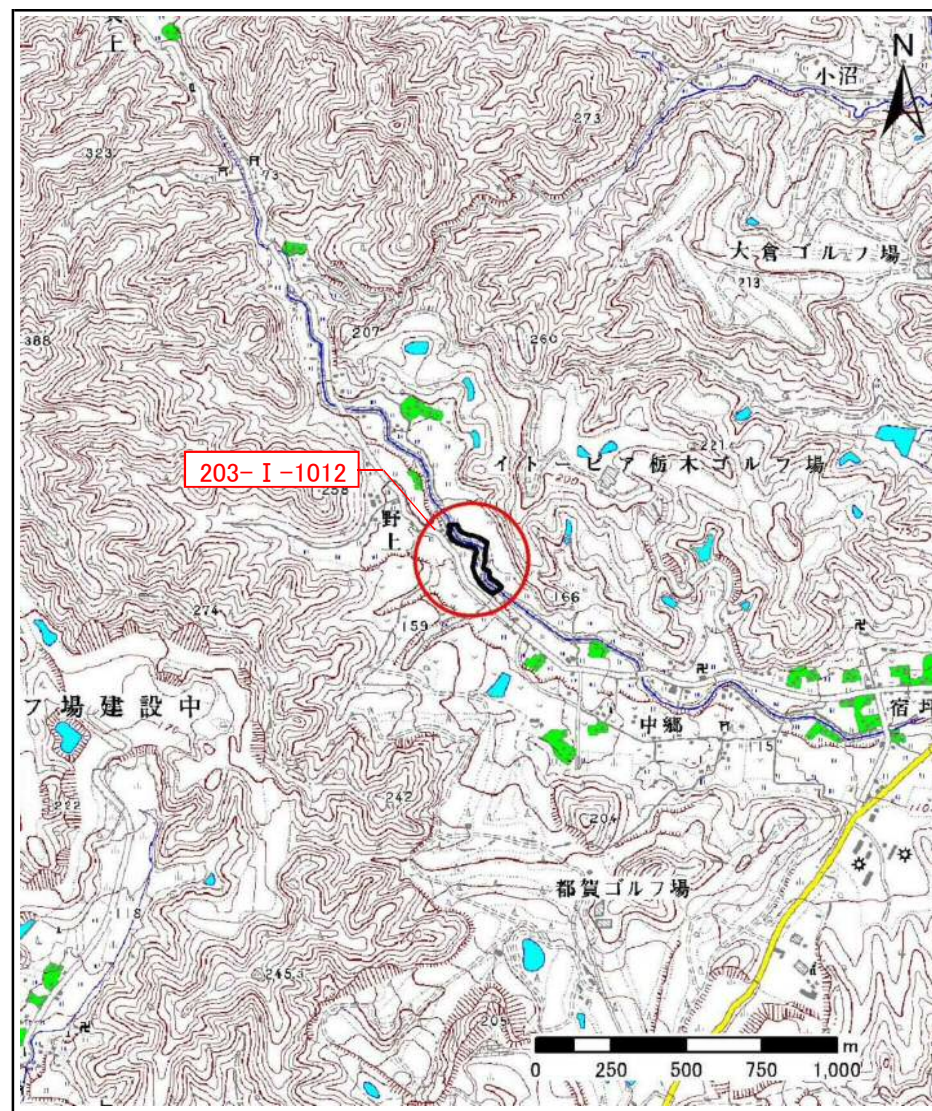


土砂災害警戒区域等の指定の公示に係る図書(その1)



(1/200,000)



(1/25,000)

様式-1(急)
土砂災害警戒区域・土砂災害特別警戒区域
位置図

自然現象の種類

箇所番号

箇所名

所在地

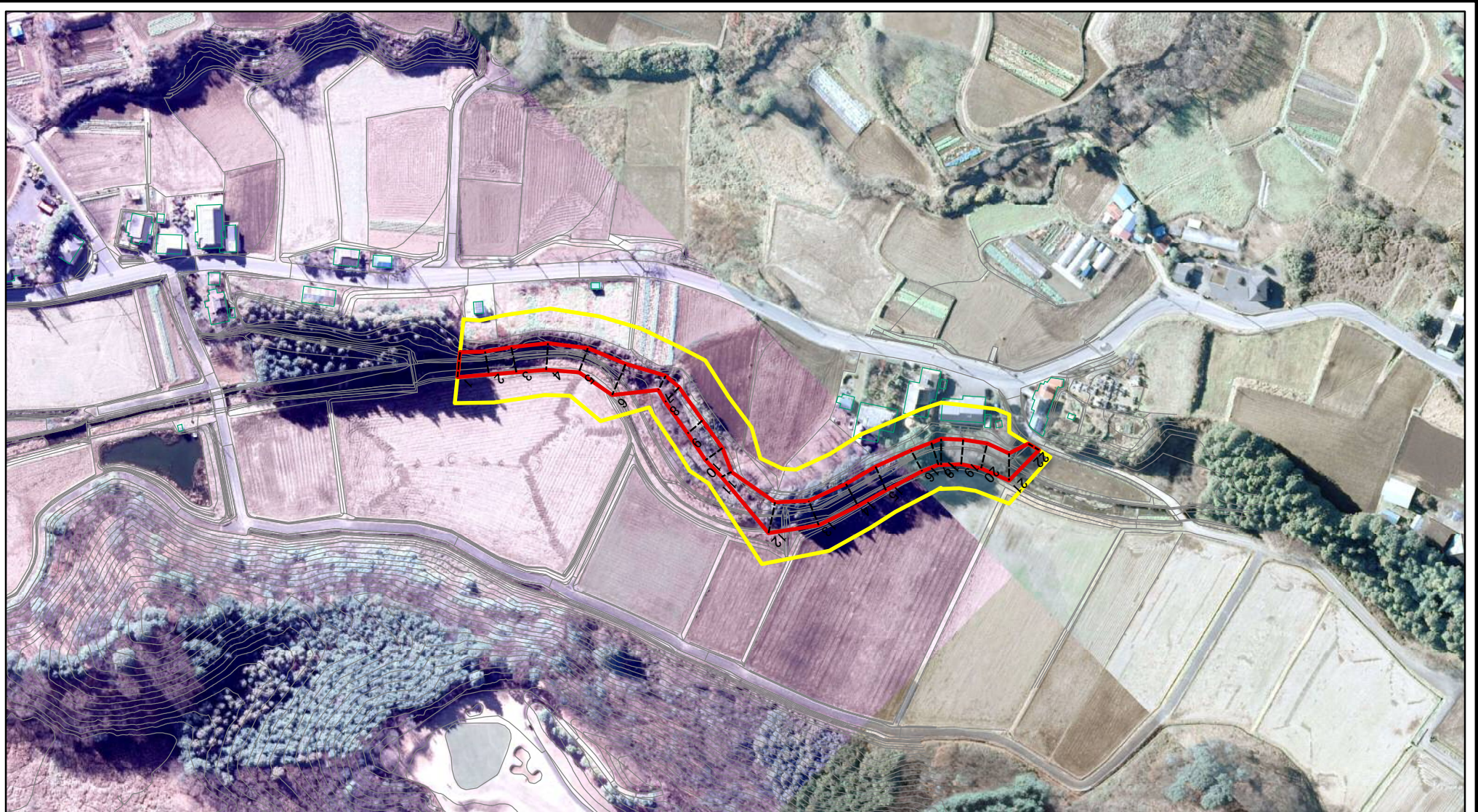
急傾斜地の崩壊

203-I-1012

野上IA

栃木県栃木市都賀町

土砂災害警戒区域等の指定の公示に係る図書(その2)



図中の数字は横断測線番号を示す

様式-2(急)

土砂災害警戒区域・土砂災害特別警戒区域
区域図(その1)

土砂災害防止法施行令第二条の基準に該当する区域



自然現象
の種類

急傾斜地の崩壊

箇所番号

203-I-1012

土砂災害防止法
施行令第三条の
基準に該当する
区域



告示番号

箇所名

野上IA

土砂等の(移動)高さが1m以下の場合、
土砂等の移動による力が100kN/mを超える区域



縮尺

告示年月日

所在地

栃木県栃木市都賀町

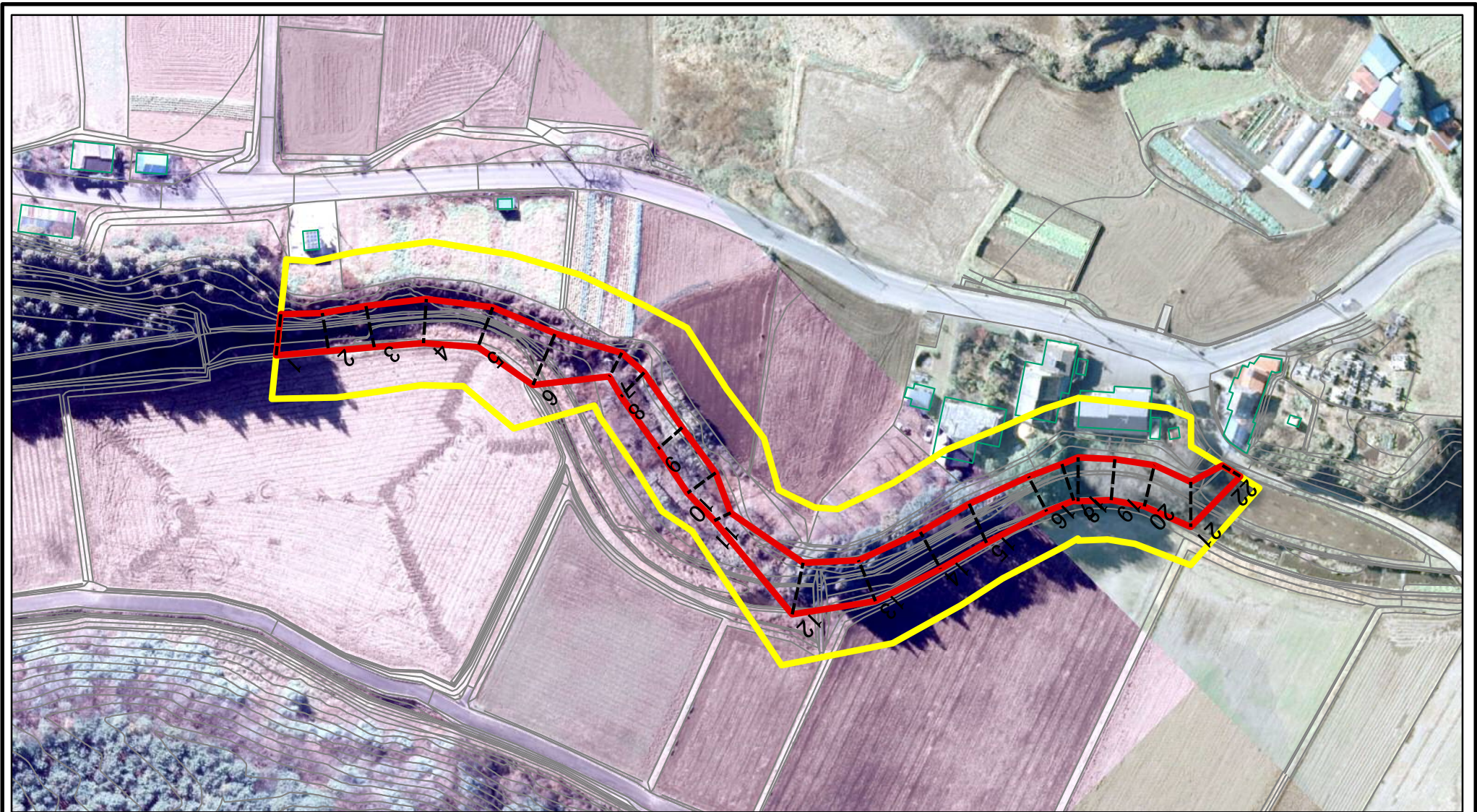
土砂等の堆積の高さが3mを超える区域



1:2,500

それ以外の区域

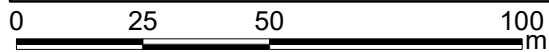
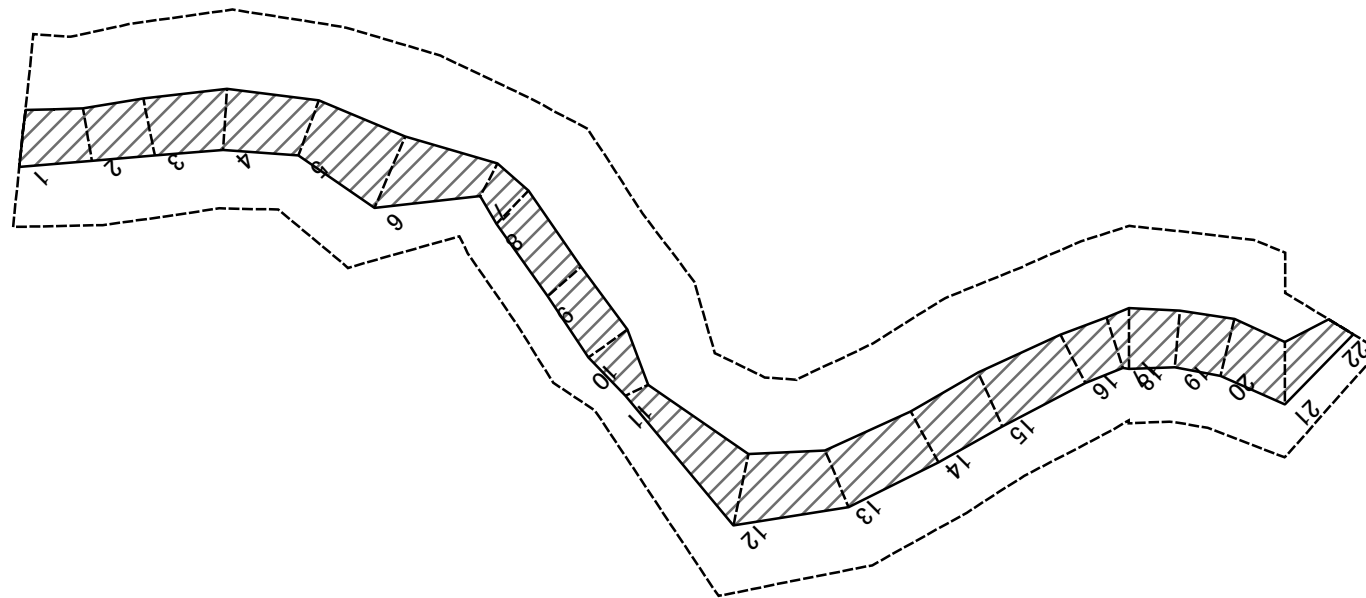
土砂災害警戒区域等の指定の公示に係る図書(その2-1)



図中の数字は横断測線番号を示す

様式-2-1(急) 土砂災害警戒区域・土砂災害特別警戒区域 区域図(その2)	土砂災害防止法施行令第二条の基準に該当する区域			自然現象の種類	急傾斜地の崩壊	箇所番号	203-I-1012
	土砂災害防止法施行令第三条の基準に該当する区域			告示番号		箇所名	野上IA
	土砂等の(移動)高さが1m以下の場合、土砂等の移動による力が100kN/m ² を超える区域		縮尺	告示年月日		所在地	栃木県栃木市都賀町
	土砂等の堆積の高さが3mを超える区域						
それ以外の区域		1:1,500					

土砂災害警戒区域等の指定の公示に係る図書(その2-2)



図中の数字は横断測線番号を示す

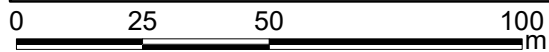
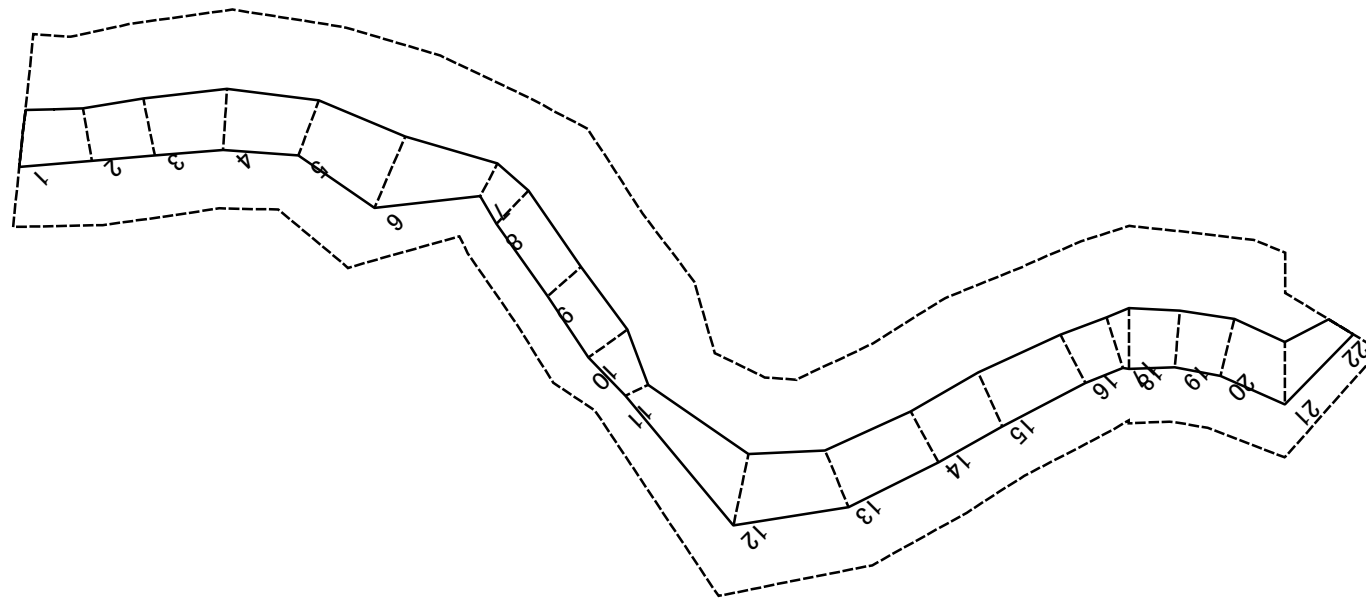
様式-2-2(急)
土砂災害特別警戒区域の区域区分図
(急傾斜地の崩壊に伴う土石等の移動により
建築物の地上部に作用すると想定される力)

土砂災害防止法施行令第二条の基準に該当する区域	
土砂災害防止法施行令第三条の基準に該当する区域	
それ以外の区域	

縮尺
1:1,500

自然現象の種類	急傾斜地の崩壊	箇所番号	203-I-1012
告示番号		箇所名	野上 I A
告示年月日		所在地	栃木県栃木市都賀町

土砂災害警戒区域等の指定の公示に係る図書(その2-3)



図中の数字は横断測線番号を示す

様式-2-3(急)
土砂災害特別警戒区域の区域区分図
(急傾斜地の崩壊に伴う土石等の堆積により
建築物の地上部に作用すると想定される力)

土砂災害防止法施行令第二条の基準に該当する区域



土砂災害防止法
施行令第三条の
基準に該当する
区域

土石等の堆積の高さが3mを超える区域



それ以外の区域



縮尺

1:1,500

自然現象
の種類

急傾斜地の崩壊

箇所番号

203-I-1012

告示番号

箇所名

野上 I A

告示年月日

所在地

栃木県栃木市都賀町

土砂災害警戒区域等の指定の公示に係る図書(その3)(案)

横断測線の区間	土石等の移動により建築物の地上部に作用すると想定される力				土石等の堆積により建築物の地上部に作用すると想定される力				横断測線の区間	土石等の移動により建築物の地上部に作用すると想定される力				土石等の堆積により建築物の地上部に作用すると想定される力			
	土石等の(移動)高さが1m以下の場合、土石等の移動による力が100kN/m ² を超える区域		それ以外の区域		土石等の堆積の高さが3mを超える区域		それ以外の区域			土石等の(移動)高さが1m以下の場合、土石等の移動による力が100kN/m ² を超える区域		それ以外の区域		土石等の堆積の高さが3mを超える区域		それ以外の区域	
	力の大きさのうち最大のもの(kN/m ²)	土石等の高さ(m)	力の大きさのうち最大のもの(kN/m ²)	土石等の高さ(m)	力の大きさのうち最大のもの(kN/m ²)	土石等の高さ(m)	力の大きさのうち最大のもの(kN/m ²)	土石等の高さ(m)		力の大きさのうち最大のもの(kN/m ²)	土石等の高さ(m)	力の大きさのうち最大のもの(kN/m ²)	土石等の高さ(m)	力の大きさのうち最大のもの(kN/m ²)	土石等の高さ(m)	力の大きさのうち最大のもの(kN/m ²)	土石等の高さ(m)
1 ~ 2	-	-	87.63	1.00	-	-	11.20	2.09	~								
2 ~ 3	-	-	87.96	1.00	-	-	11.20	2.09	~								
3 ~ 4	-	-	91.21	1.00	-	-	10.61	1.98	~								
4 ~ 5	-	-	91.21	1.00	-	-	10.21	1.91	~								
5 ~ 6	-	-	96.38	1.00	-	-	11.02	2.06	~								
6 ~ 7	-	-	96.38	1.00	-	-	11.12	2.08	~								
7 ~ 8	-	-	77.50	1.00	-	-	11.12	2.08	~								
8 ~ 9	-	-	77.50	1.00	-	-	9.75	1.82	~								
9 ~ 10	-	-	79.70	1.00	-	-	9.75	1.82	~								
10 ~ 11	-	-	79.70	1.00	-	-	10.98	2.05	~								
11 ~ 12	-	-	100.00	1.00	-	-	12.55	2.35	~								
12 ~ 13	-	-	100.00	1.00	-	-	12.55	2.35	~								
13 ~ 14	-	-	90.85	1.00	-	-	10.43	1.95	~								
14 ~ 15	-	-	89.30	1.00	-	-	10.26	1.92	~								
15 ~ 16	-	-	89.30	1.00	-	-	10.26	1.92	~								
16 ~ 17	-	-	85.39	1.00	-	-	10.26	1.92	~								
17 ~ 18	-	-	90.13	1.00	-	-	9.86	1.84	~								
18 ~ 19	-	-	90.13	1.00	-	-	10.09	1.89	~								
19 ~ 20	-	-	88.66	1.00	-	-	10.09	1.89	~								
20 ~ 21	-	-	88.66	1.00	-	-	9.72	1.82	~								
21 ~ 22	-	-	86.27	1.00	-	-	8.84	1.65	~								
~									~								
~									~								
~									~								
~									~								
~									~								

様式-3(急) 建築物の構造の規制に必要な衝撃に関する事項	自然現象の種類	急傾斜地の崩壊	箇所番号	203- I -1012
	告示番号		箇所名	野上 I A
	告示年月日		所在地	栃木県栃木市都賀町