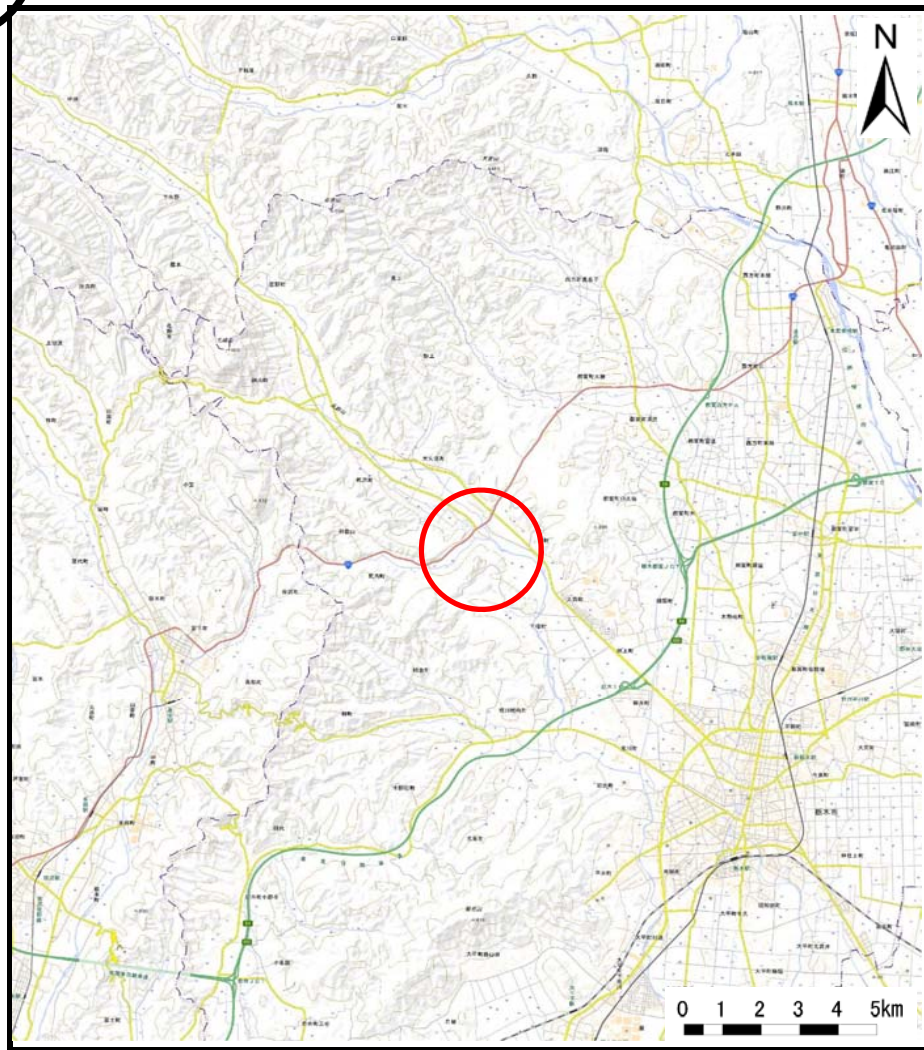
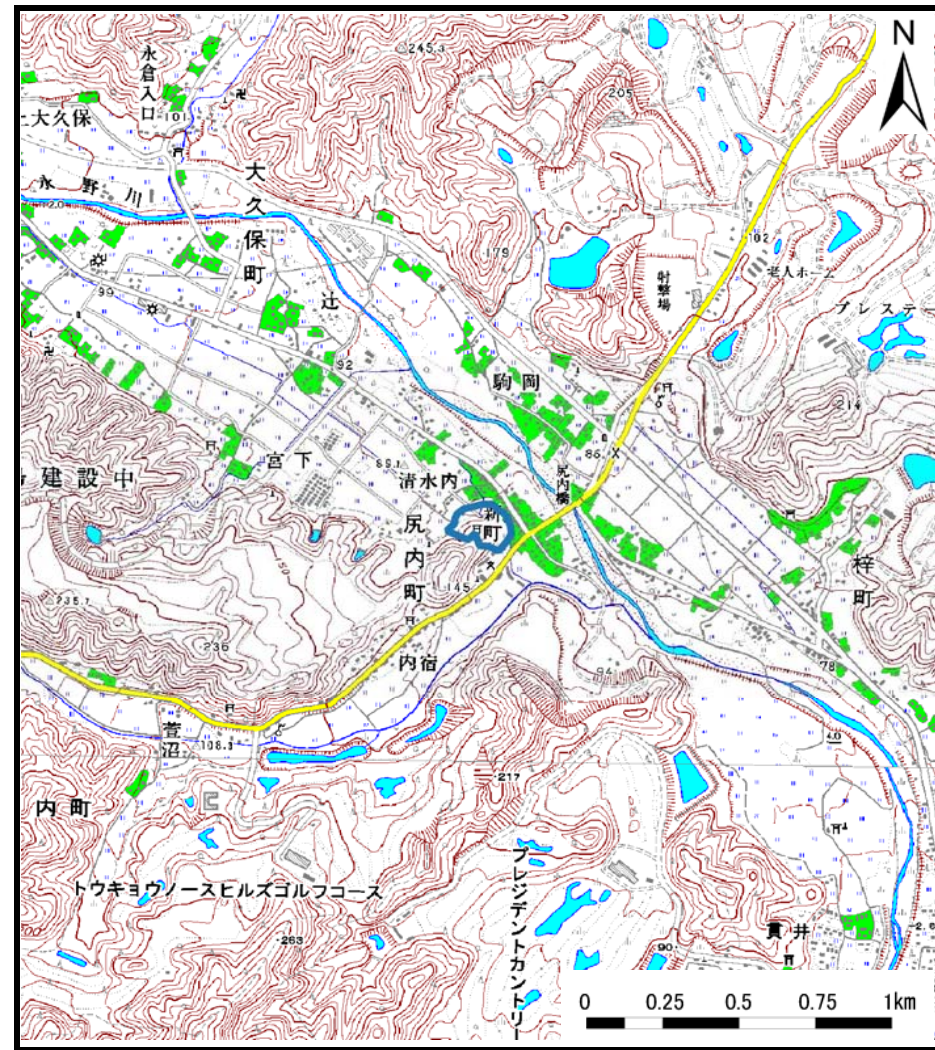


土砂災害警戒区域等の指定の公示に係る図書（その1）



(1/200,000)

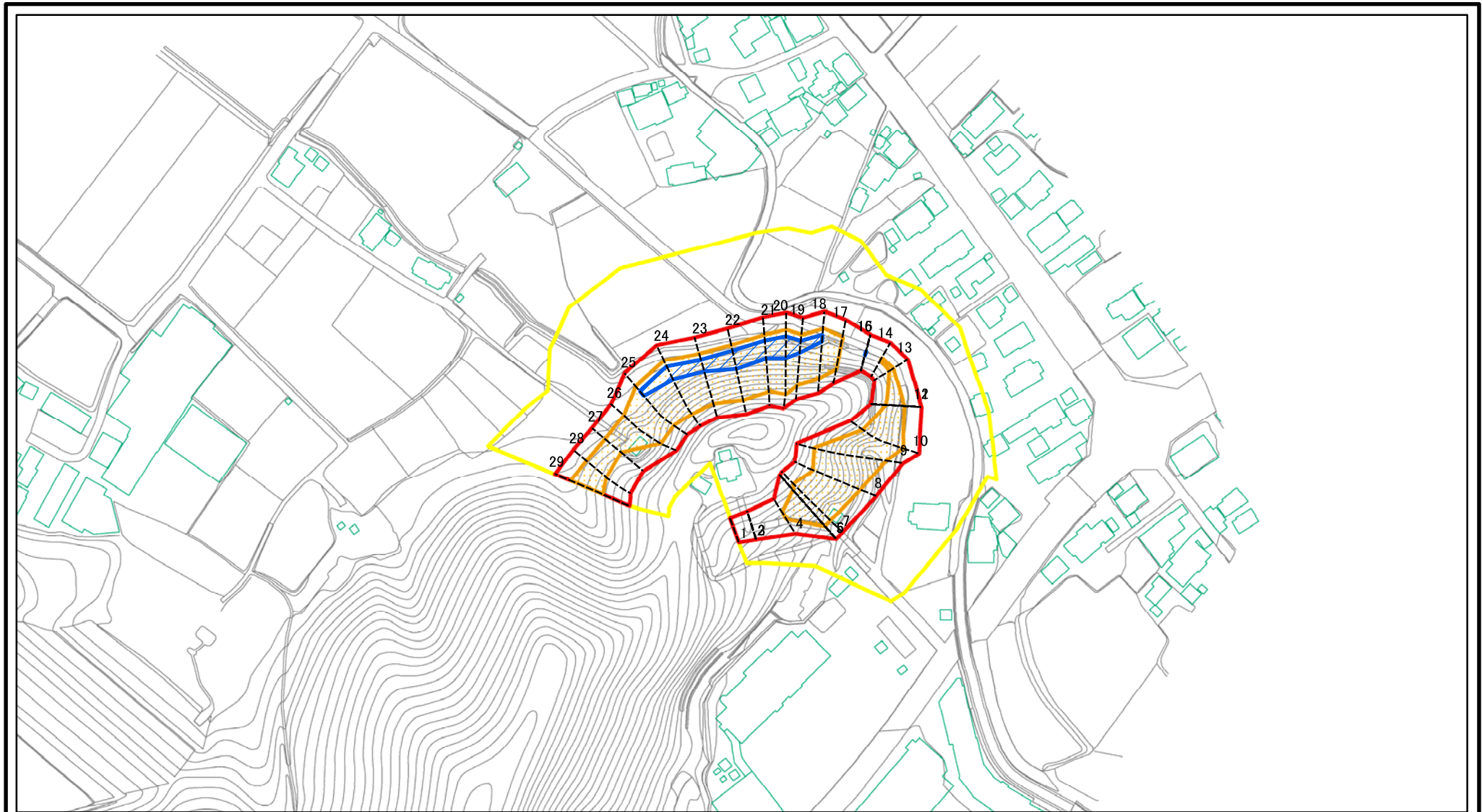


(1/25,000)

様式-1 (急) 土砂災害警戒区域・土砂災害特別警戒区域 位置図	自然現象の種類	急傾斜地の崩壊
	箇所番号	203-I-1007
	箇所名	愛宕神社 I A
	所在地	栃木県栃木市尻内町

この地図は、国土地理院長の承認を得て、同院発行の電子地形図25000及び電子地形図20万を複製したものである。(承認番号 令元情複、第372号)

土砂災害警戒区域等の指定の公示に係る図書(その2)



0 25 50 100
m

図中の数字は横断測線番号を示す

様式-2(急)

土砂災害警戒区域・土砂災害特別警戒区域
区域図(その1)

土砂災害防止法施行令第二条の基準に該当する区域



自然現象
の種類

急傾斜地の崩壊

箇所番号

203-I-1007

土砂災害防止法
施行令第三条の
基準に該当する
区域



縮尺

告示番号

箇所名

愛宕神社 I A

土石等の(移動)高さが1m以下の場合、
土石等の移動による力が100kN/mを超える区域



1:2,500

告示年月日

所在地

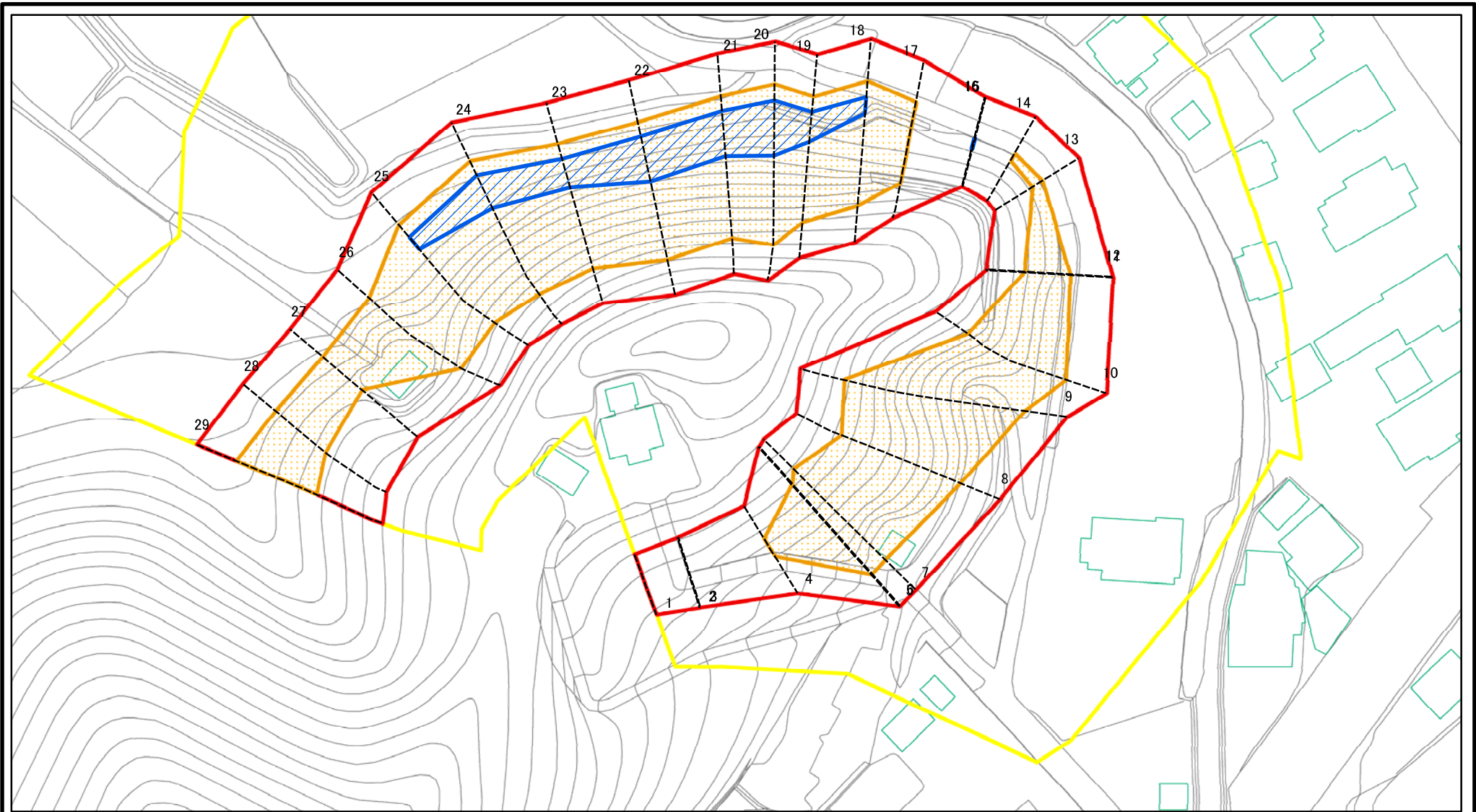
栃木県栃木市尻内町

土石等の堆積の高さが3mを超える区域



それ以外の区域

土砂災害警戒区域等の指定の公示に係る図書(その2-1)



図中の数字は横断測線番号を示す

様式-2-1(急)

土砂災害警戒区域・土砂災害特別警戒区域
区域図(その2)

土砂災害防止法施行令第二条の基準に該当する区域	
土砂災害防止法施行令第三条の基準に該当する区域	
土砂等の(移動)高さが1m以下の場合、土砂等の移動による力が100kN/m ² を超える区域	
土砂等の堆積の高さが3mを超える区域	
それ以外の区域	



縮尺

1:1,000

自然現象の種類

告示番号

告示年月日

急傾斜地の崩壊

箇所番号

箇所名

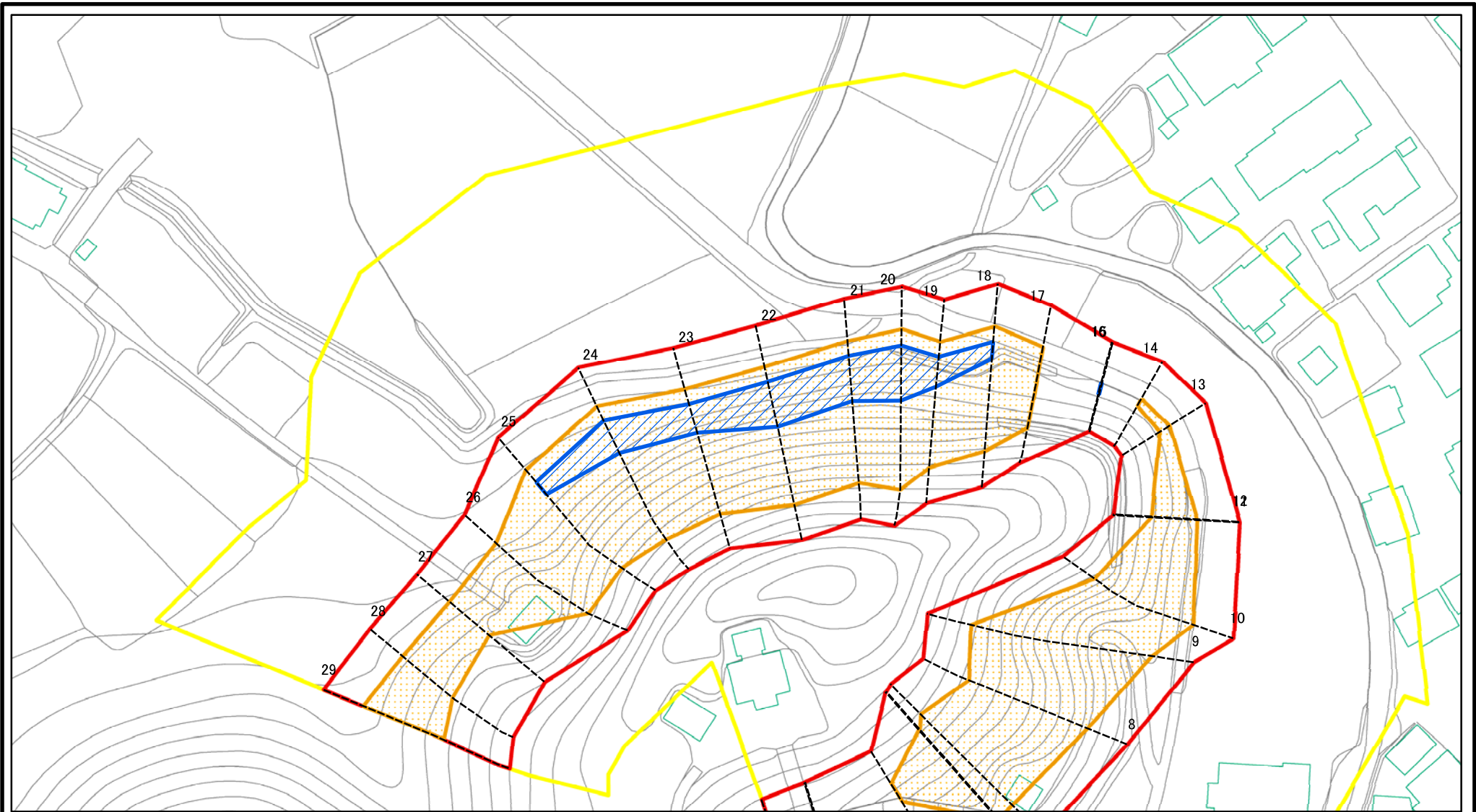
所在地

203-I-1007

愛宕神社 I A

栃木県栃木市尻内町

土砂災害警戒区域等の指定の公示に係る図書(その2-1)



図中の数字は横断測線番号を示す

様式-2-1(急)

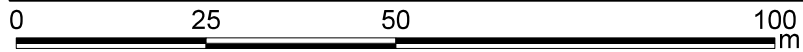
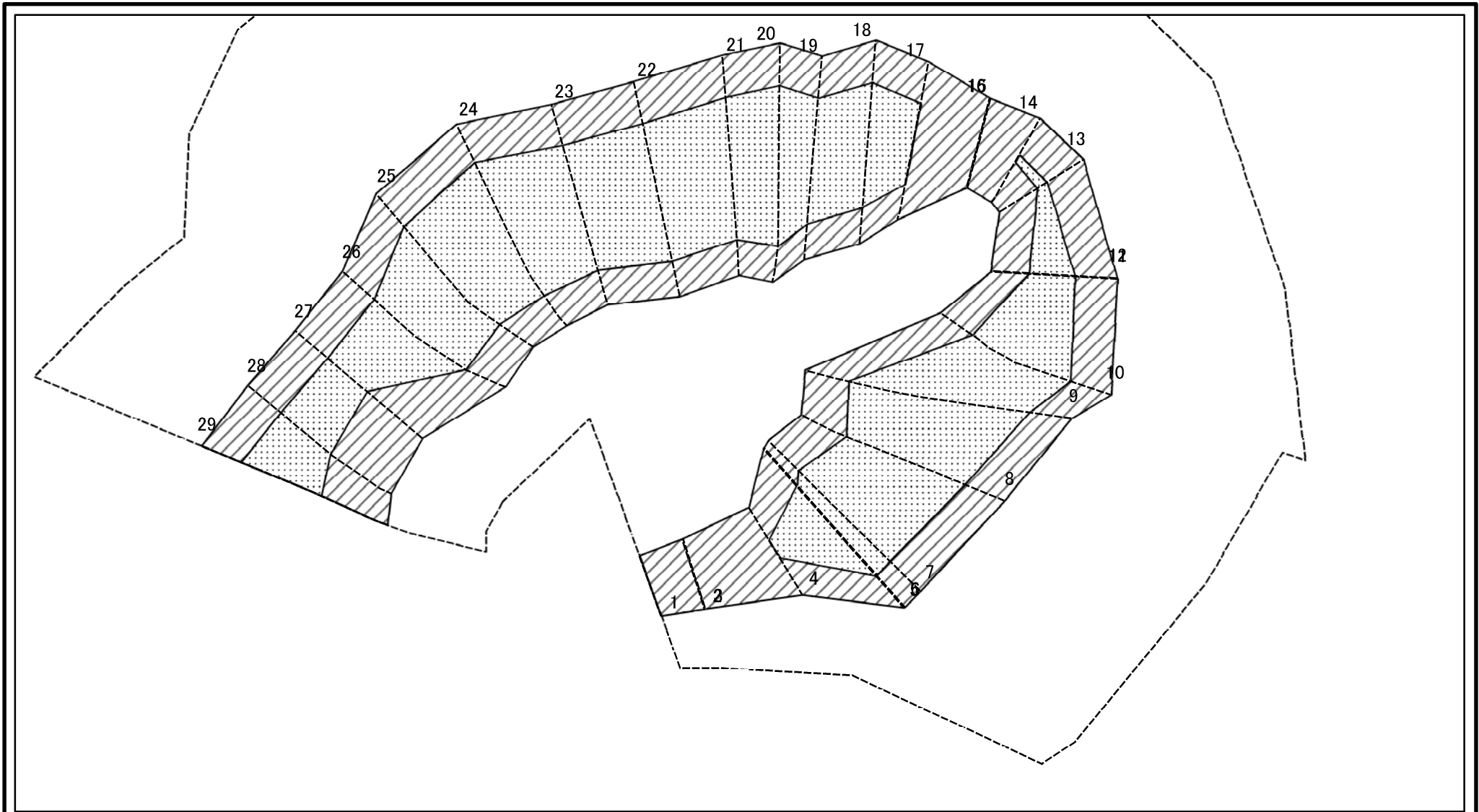
土砂災害警戒区域・土砂災害特別警戒区域
区域図(その2)

土砂災害防止法施行令第二条の基準に該当する区域	
土砂災害防止法施行令第三条の基準に該当する区域	
土砂等の(移動)高さが1m以下の場合、土砂等の移動による力が100kN/m ² を超える区域	
土砂等の堆積の高さが3mを超える区域	
それ以外の区域	

N
縮尺
1:1,000

自然現象の種類	急傾斜地の崩壊	箇所番号	203-I-1007
告示番号		箇所名	愛宕神社 I A
告示年月日		所在地	栃木県栃木市尻内町

土砂災害警戒区域等の指定の公示に係る図書(その2-2)

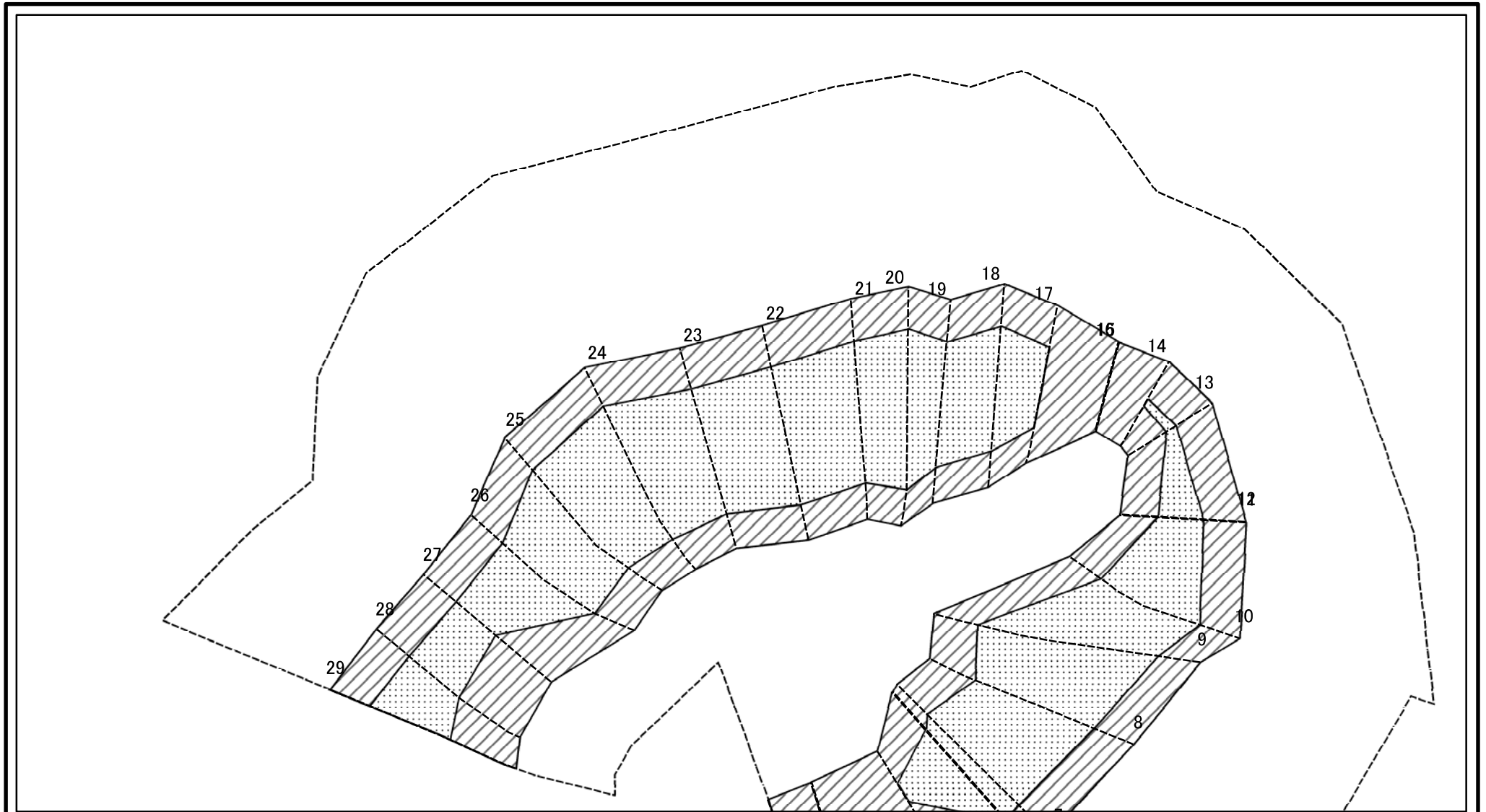


図中の数字は横断測線番号を示す

様式-2-2(急)
土砂災害特別警戒区域の区域区分図
(急傾斜地の崩壊に伴う土石等の移動により
建築物の地上部に作用すると想定される力)

土砂災害防止法施行令第二条の基準に該当する区域		N 縮尺 1:1,000	自然現象の種類	急傾斜地の崩壊	箇所番号	203-I-1007
土砂災害防止法施行令第三条の基準に該当する区域			告示番号		箇所名	愛宕神社 I A
それ以外の区域			告示年月日		所在地	栃木県栃木市尻内町

土砂災害警戒区域等の指定の公示に係る図書(その2-2)



図中の数字は横断測線番号を示す

様式-2-2(急)
土砂災害特別警戒区域の区域区分図
(急傾斜地の崩壊に伴う土石等の移動により
建築物の地上部に作用すると想定される力)

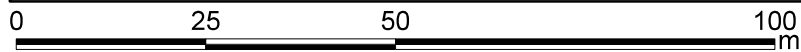
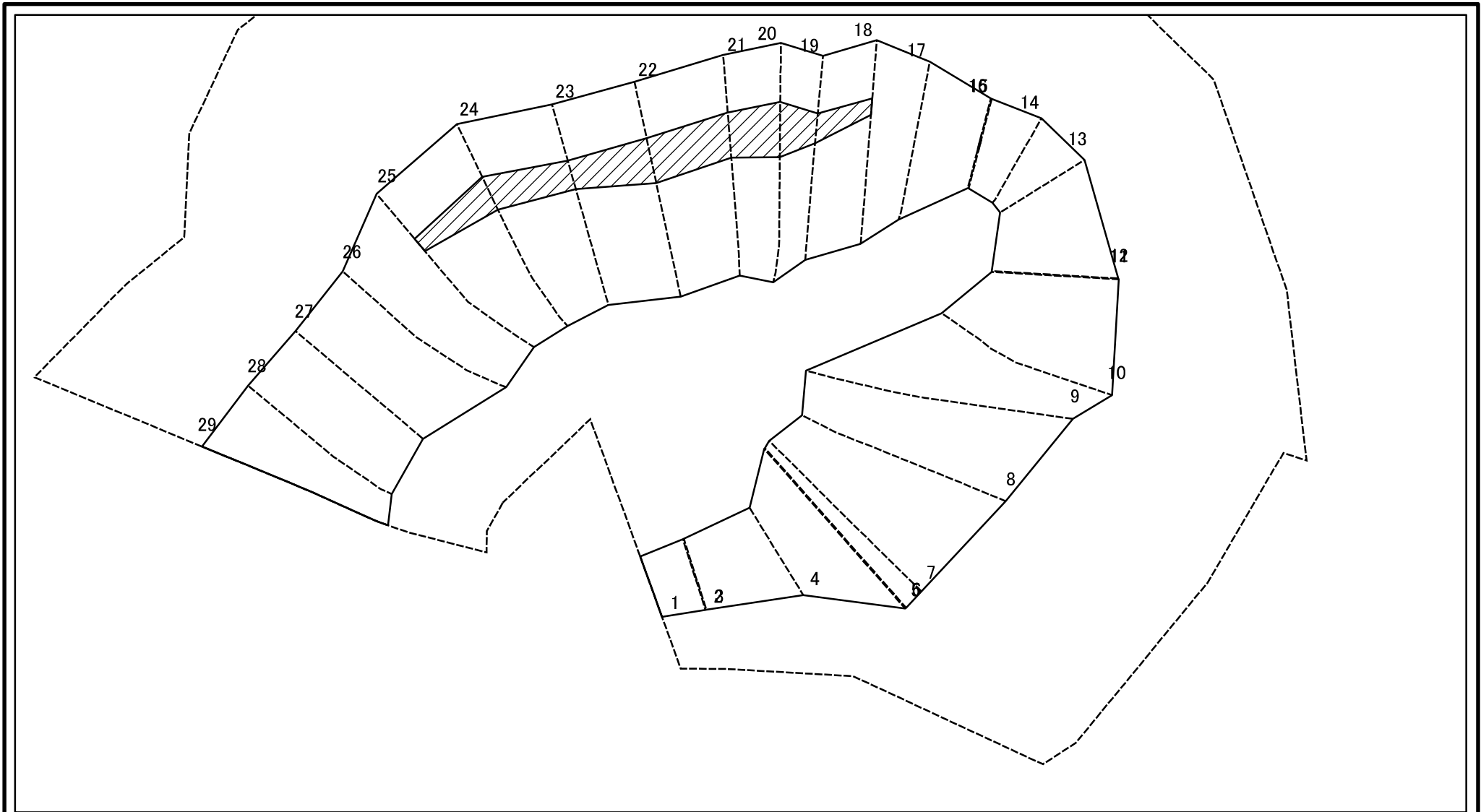
土砂災害防止法施行令第二条の基準に該当する区域	
土砂災害防止法施行令第三条の基準に該当する区域	
それ以外の区域	

縮尺	
	1:1,000

自然現象の種類	急傾斜地の崩壊
告示番号	
告示年月日	

箇所番号	203-I-1007
箇所名	愛宕神社 I A
所在地	栃木県栃木市尻内町

土砂災害警戒区域等の指定の公示に係る図書(その2-3)



図中の数字は横断測線番号を示す

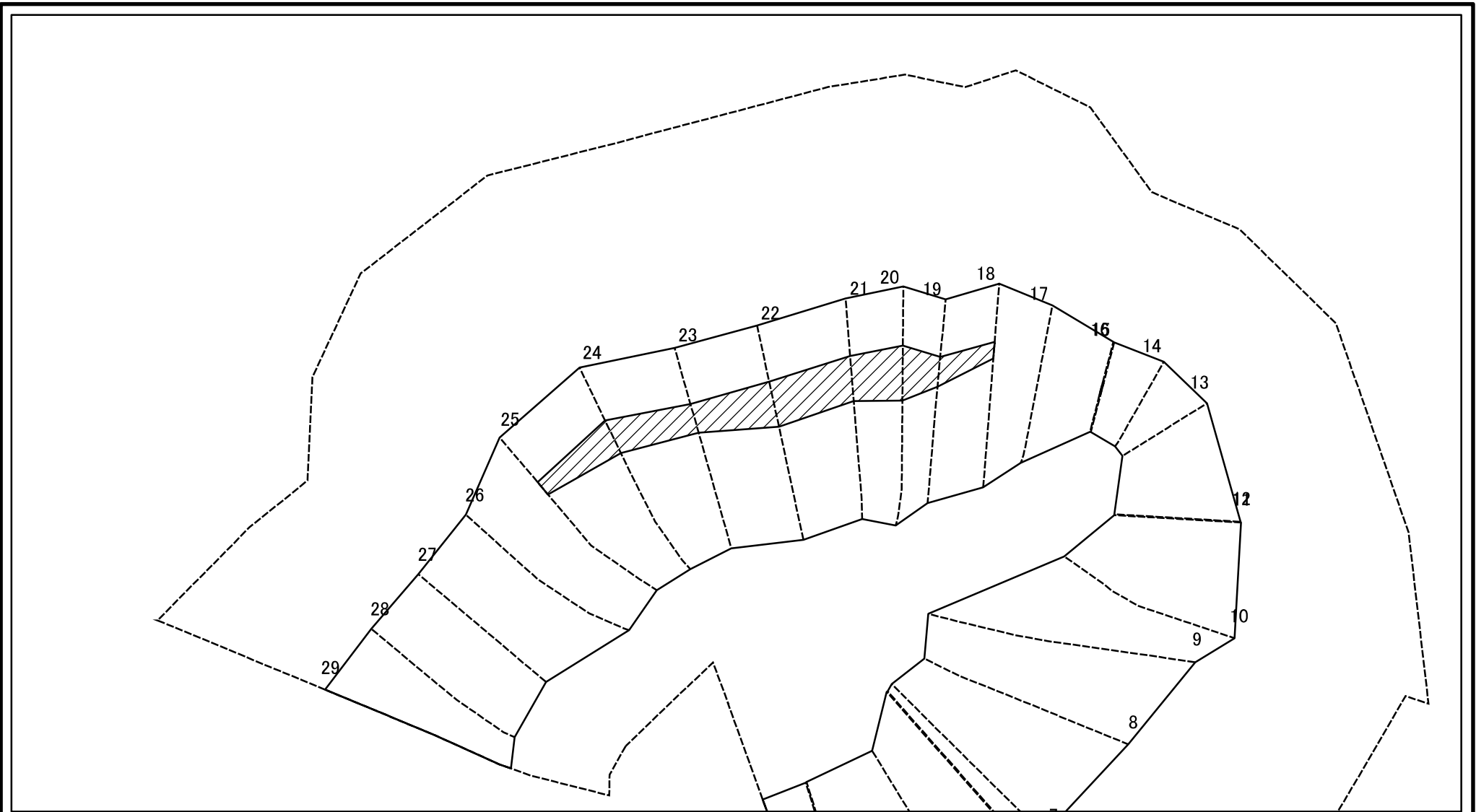
様式-2-3(急)
土砂災害特別警戒区域の区域区分図
(急傾斜地の崩壊に伴う土石等の堆積により
建築物の地上部に作用すると想定される力)

土砂災害防止法施行令第二条の基準に該当する区域	
土砂災害防止法施行令第三条の基準に該当する区域	
それ以外の区域	

縮尺	N

自然現象の種類	急傾斜地の崩壊	箇所番号	203-I-1007
告示番号		箇所名	愛宕神社 I A
告示年月日		所在地	栃木県栃木市尻内町

土砂災害警戒区域等の指定の公示に係る図書(その2-3)



0 25 50 100 m

図中の数字は横断測線番号を示す

様式-2-3(急)
土砂災害特別警戒区域の区域区分図
(急傾斜地の崩壊に伴う土石等の堆積により
建築物の地上部に作用すると想定される力)

土砂災害防止法施行令第二条の基準に該当する区域	
土砂災害防止法施行令第三条の基準に該当する区域	
それ以外の区域	

N	縮尺 1:1,000
告示番号	
告示年月日	

自然現象の種類	急傾斜地の崩壊	箇所番号	203-I-1007
告示番号		箇所名	愛宕神社 I A
告示年月日		所在地	栃木県栃木市尻内町

土砂災害警戒区域等の指定の公示に係る図書(その3)

横断測線の区間	土石等の移動により建築物の地上部に作用すると想定される力				土石等の堆積により建築物の地上部に作用すると想定される力				横断測線の区間	土石等の移動により建築物の地上部に作用すると想定される力				土石等の堆積により建築物の地上部に作用すると想定される力			
	土石等の(移動)高さが1m以下の場合、土石等の移動による力が100kN/m ² を超える区域		それ以外の区域		土石等の堆積の高さが3mを超える区域		それ以外の区域			土石等の(移動)高さが1m以下の場合、土石等の移動による力が100kN/m ² を超える区域		それ以外の区域		土石等の堆積の高さが3mを超える区域		それ以外の区域	
	力の大きさのうち最大のもの(kN/m ²)	土石等の高さ(m)	力の大きさのうち最大のもの(kN/m ²)	土石等の高さ(m)	力の大きさのうち最大のもの(kN/m ²)	土石等の高さ(m)	力の大きさのうち最大のもの(kN/m ²)	土石等の高さ(m)		力の大きさのうち最大のもの(kN/m ²)	土石等の高さ(m)	力の大きさのうち最大のもの(kN/m ²)	土石等の高さ(m)	力の大きさのうち最大のもの(kN/m ²)	土石等の高さ(m)	力の大きさのうち最大のもの(kN/m ²)	土石等の高さ(m)
1 ~ 2	-	-	85.22	1.00	-	-	8.49	1.59	27 ~ 28	116.18	1.00	100.00	1.00	-	-	11.23	2.10
2 ~ 3	-	-	86.08	1.00	-	-	8.54	1.60	28 ~ 29	119.94	1.00	100.00	1.00	-	-	12.81	2.39
3 ~ 4	-	-	100.00	1.00	-	-	11.80	2.20	~								
4 ~ 5	135.59	1.00	100.00	1.00	-	-	13.54	2.53	~								
5 ~ 6	135.68	1.00	100.00	1.00	-	-	13.55	2.53	~								
6 ~ 7	144.04	1.00	100.00	1.00	-	-	15.89	2.97	~								
7 ~ 8	144.04	1.00	100.00	1.00	-	-	15.89	2.97	~								
8 ~ 9	147.56	1.00	100.00	1.00	-	-	16.05	3.00	~								
9 ~ 10	147.56	1.00	100.00	1.00	-	-	16.05	3.00	~								
10 ~ 11	144.40	1.00	100.00	1.00	-	-	16.05	3.00	~								
11 ~ 12	126.75	1.00	100.00	1.00	-	-	16.05	3.00	~								
12 ~ 13	126.44	1.00	100.00	1.00	-	-	15.84	2.96	~								
13 ~ 14	106.95	1.00	100.00	1.00	-	-	15.99	2.99	~								
14 ~ 15	-	-	100.00	1.00	-	-	16.05	3.00	~								
15 ~ 16	-	-	99.55	1.00	16.37	3.06	16.05	3.00	~								
16 ~ 17	-	-	100.00	1.00	-	-	16.05	3.00	~								
17 ~ 18	150.67	1.00	100.00	1.00	-	-	16.05	3.00	~								
18 ~ 19	152.74	1.00	100.00	1.00	17.71	3.31	16.05	3.00	~								
19 ~ 20	157.28	1.00	100.00	1.00	17.79	3.32	16.05	3.00	~								
20 ~ 21	157.28	1.00	100.00	1.00	18.24	3.41	16.05	3.00	~								
21 ~ 22	155.63	1.00	100.00	1.00	18.39	3.44	16.05	3.00	~								
22 ~ 23	155.49	1.00	100.00	1.00	18.39	3.44	16.05	3.00	~								
23 ~ 24	153.17	1.00	100.00	1.00	17.49	3.27	16.05	3.00	~								
24 ~ 25	153.08	1.00	100.00	1.00	17.20	3.21	16.05	3.00	~								
25 ~ 26	147.36	1.00	100.00	1.00	-	-	16.05	3.00	~								
26 ~ 27	141.10	1.00	100.00	1.00	-	-	14.05	2.63	~								

様式-3(急) 建築物の構造の規制に必要な衝撃に関する事項	自然現象の種類	急傾斜地の崩壊	箇所番号	203- I -1007
	告示番号		箇所名	愛宕神社 I A
	告示年月日		所在地	栃木県栃木市尻内町