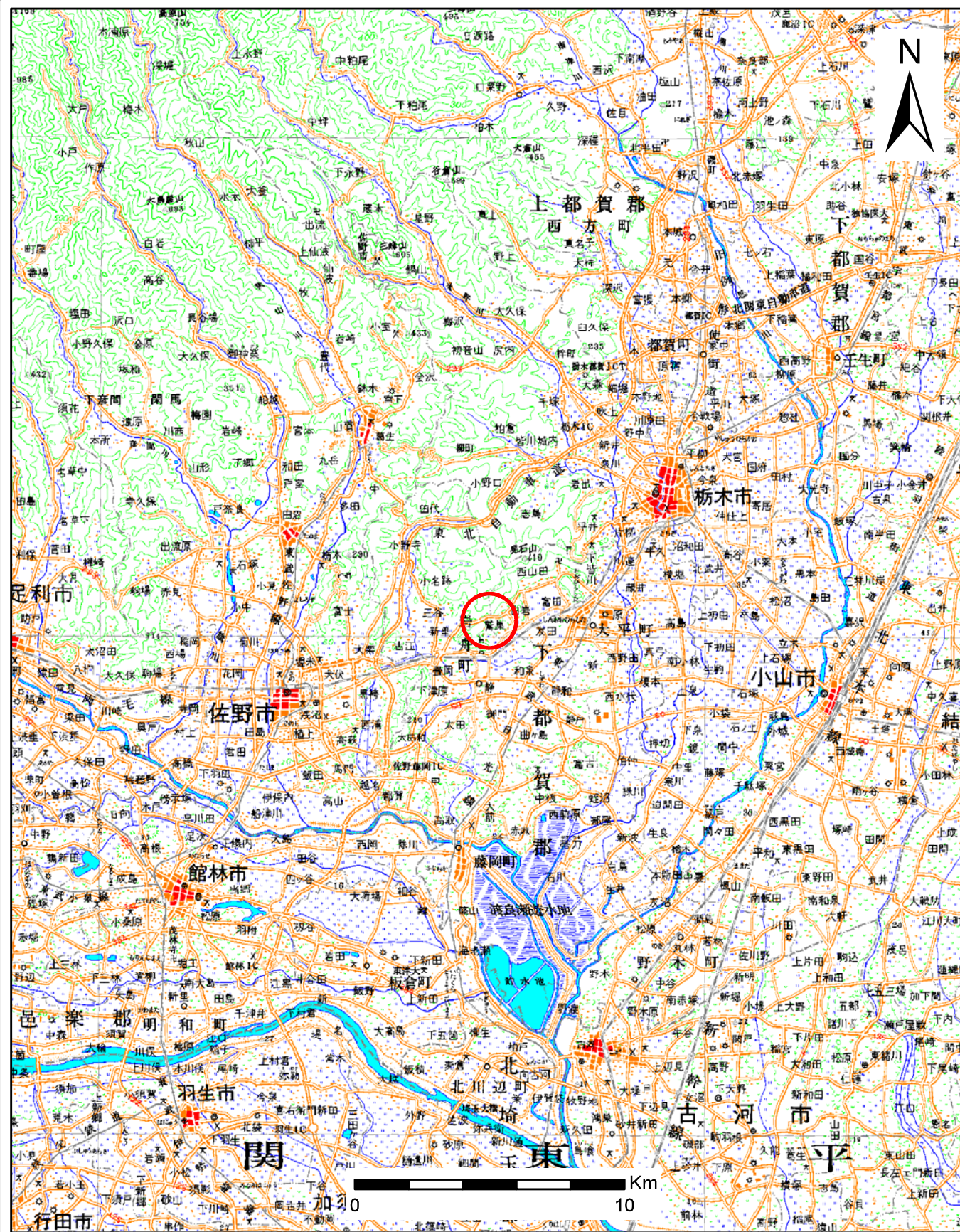
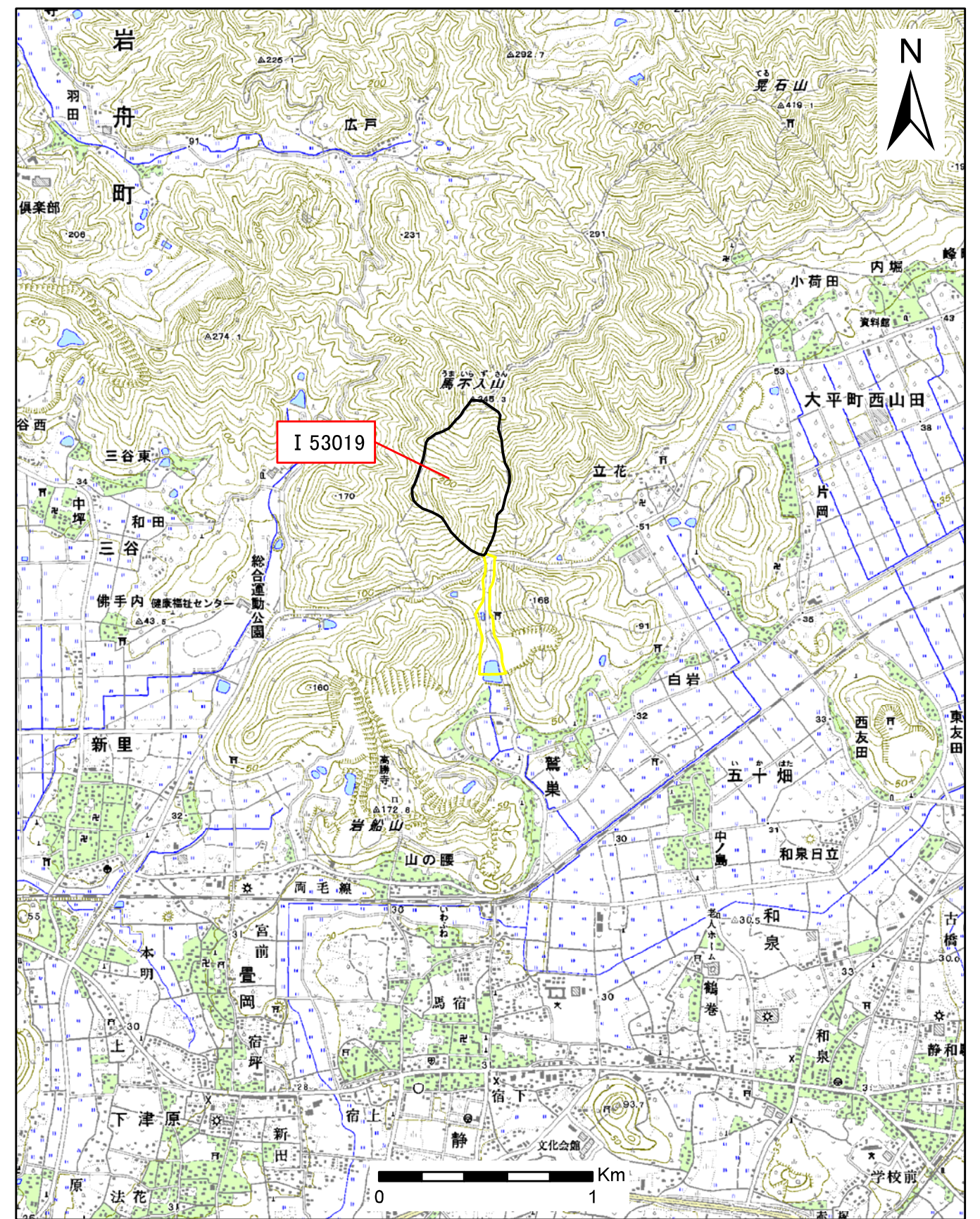


土砂災害警戒区域等の指定の公示に係る図書(その1)



(1/200,000)



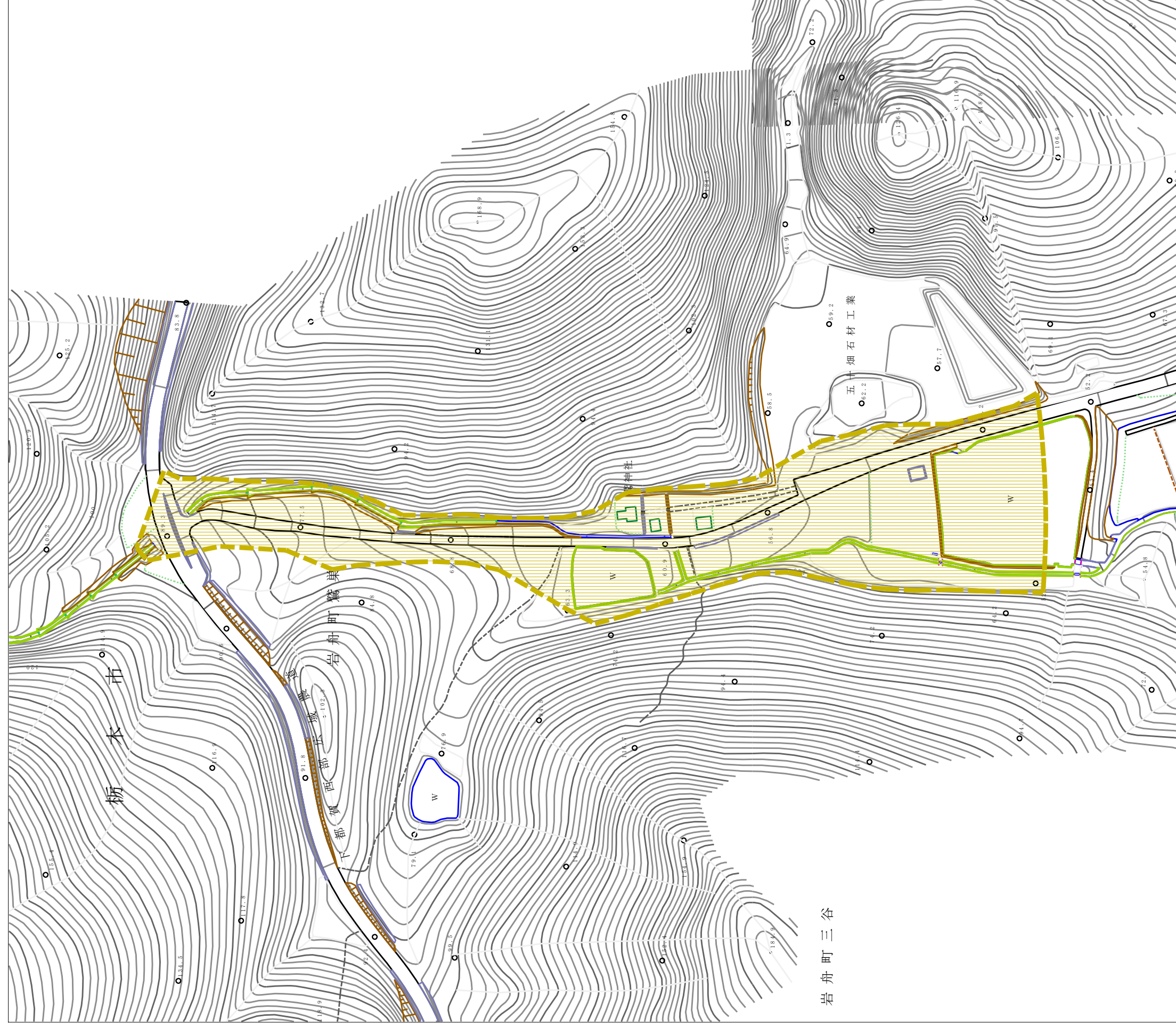
(1/25,000)

様式-1(土)
土砂災害警戒区域・土砂災害特別警戒区域 位置図

自然現象の種類	土石流
溪流番号	I 53019
溪流名	鷺巣一号沢
所在地	下都賀郡岩舟町鷺巣

この地図は、国土地理院長の承認を得て、同院発行の数値地図20000(地図画像)及び数値地図25000(地図画像)を複製したものである。(承認番号 平30情複、第1019号)

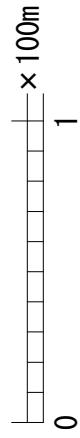
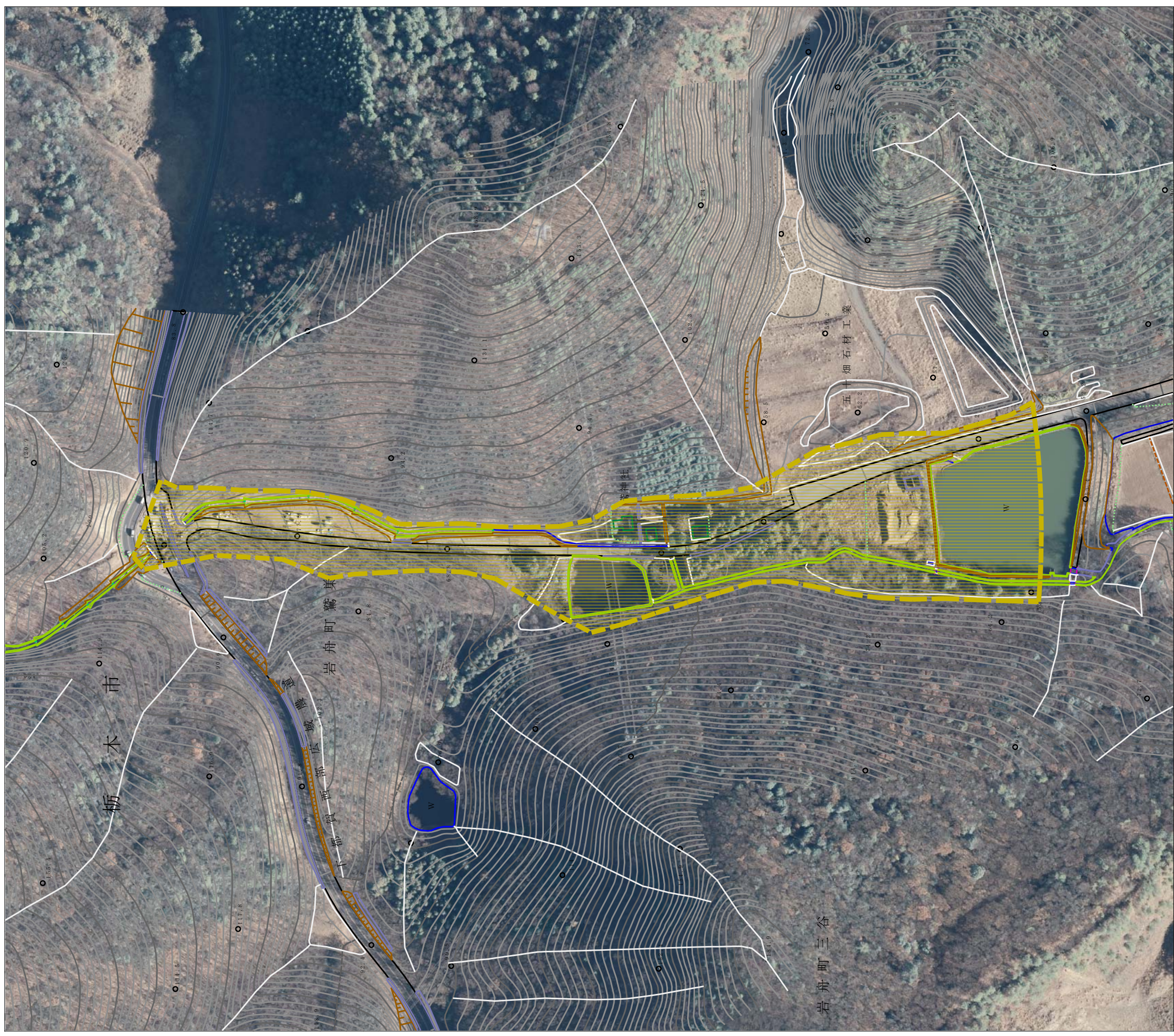
土砂災害警戒区域等の指定に係る図書（その2）



0 100m

様式-2 (土) 土砂災害警戒区域・土砂災害特別警戒区域 区域図	土砂災害防止法施行令第二條の基準に該当する区域 土砂災害防止法施行令第三條の基準に該当する区域		土砂災害防止法施行令第二條の基準に該当する区域 土砂災害防止法施行令第三條の基準に該当する区域	縮尺 1:2,500	自然現象の種類 告示番号 告示年月日	土石流 告示番号 告示年月日	溪流番号 溪流名 所在地	I 53019 鷲巣一号沢 下都賀郡岩舟町鷲巣
--	--	--	--	---------------	--------------------------	----------------------	--------------------	-------------------------------

参考資料 (その3)



参考資料

土砂災害防止法施行令第二条の基準に該当する区域 土石流の高さが1mを超える場合、土石等の移動による力が50kN/mを超える区域 土石流の高さが1mを超える場合、土石等の移動による力が50kN/m以下の区域 それ以外の区域		土砂災害防止法施行令第二十条の基準に該当する区域 土石流の高さが1mを超える場合、土石等の移動による力が50kN/mを超える区域 土石流の高さが1mを超える場合、土石等の移動による力が50kN/m以下の区域 それ以外の区域	縮尺 1:2,500	自然現象の種類 告示番号 告示年月日	土石流 告示番号 告示年月日	溪流番号 溪流名 所在地	I 53019 鷲巢一号沢 下都賀郡岩舟町鷲巢
	土砂災害防止法施行令第二十条の基準に該当する区域 土石流の高さが1mを超える場合、土石等の移動による力が50kN/mを超える区域 土石流の高さが1mを超える場合、土石等の移動による力が50kN/m以下の区域 それ以外の区域		土砂災害防止法施行令第二十条の基準に該当する区域 土石流の高さが1mを超える場合、土石等の移動による力が50kN/mを超える区域 土石流の高さが1mを超える場合、土石等の移動による力が50kN/m以下の区域 それ以外の区域	縮尺 1:2,500	自然現象の種類 告示番号 告示年月日	土石流 告示番号 告示年月日	溪流番号 溪流名 所在地