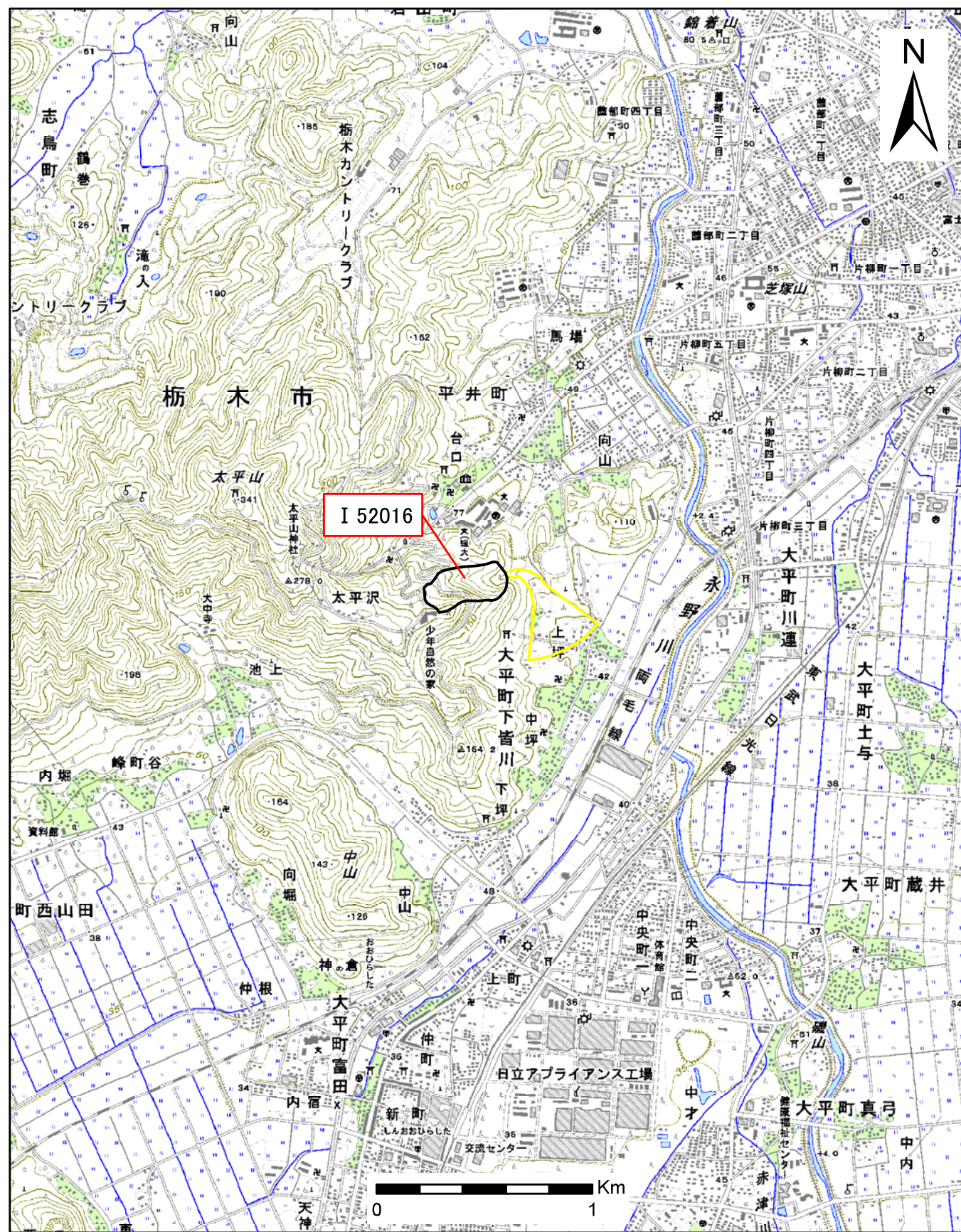
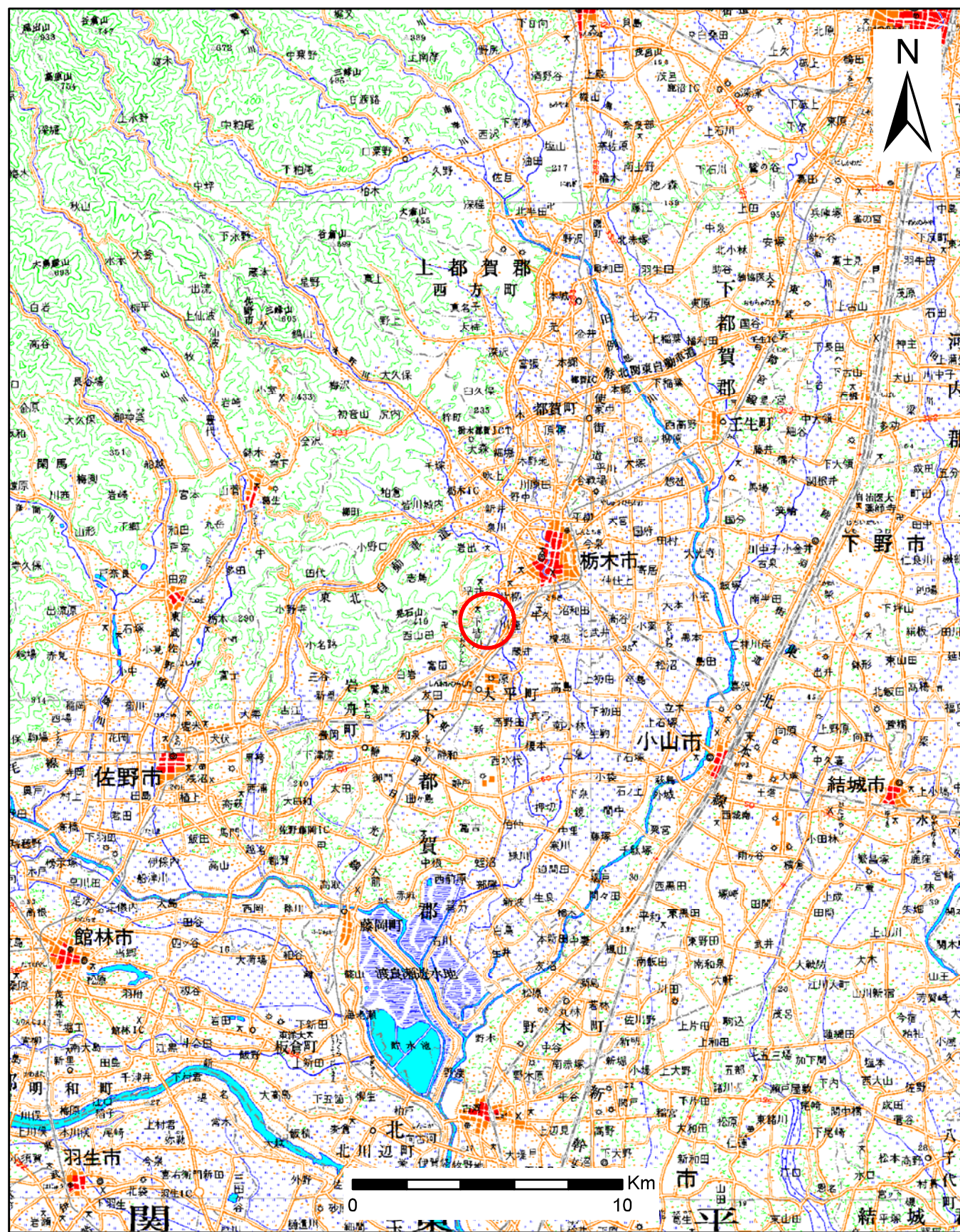


土砂災害警戒区域等の指定の公示に係る図書(その1)

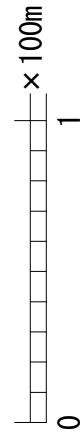
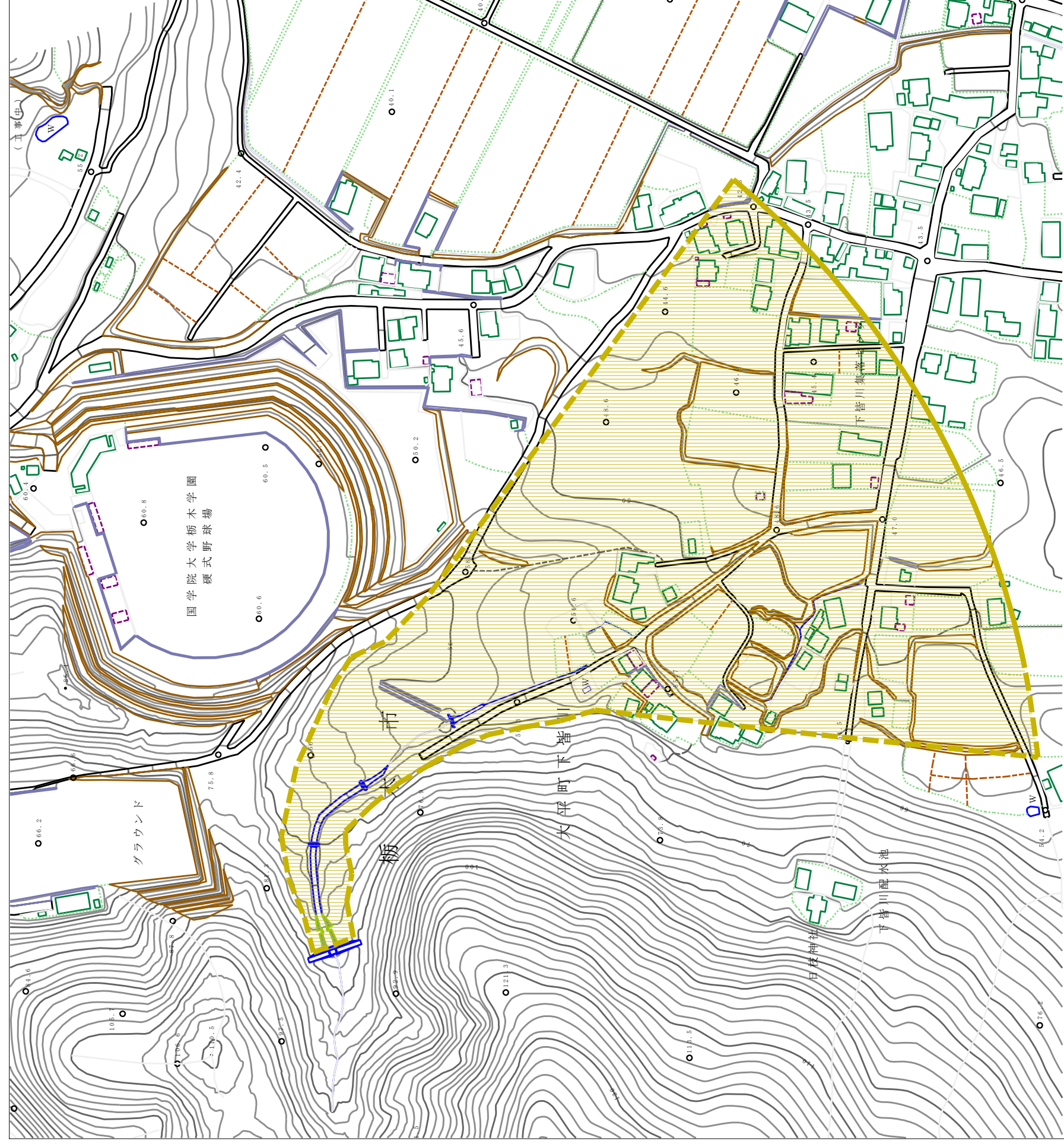


様式-1(土)  
土砂災害警戒区域・土砂災害特別警戒区域 位置図

自然現象の種類	土石流
溪流番号	I 52016
溪流名	上坪沢
所在地	下都賀郡大平町上坪

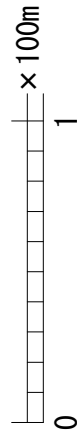
この地図は、国土院院長の承認を得て、同院発行の数値地図20000(地図画像)及び数値地図25000(地図画像)を複製したものである。(承認番号 平30情複、第1019号)

土砂災害警戒区域等の指定に係る図書（その2）





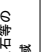
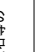



様式-2 (土) 土砂災害警戒区域・土砂災害特別警戒区域 区域図	土砂災害防止法施行令第2条の基準に該当する区域 土砂災害防止法施行令第3条の基準に該当する区域	土砂災害防止法施行令第2条の基準に該当する区域 土砂災害防止法施行令第3条の基準に該当する区域	縮尺 1:2,500	自然現象の種類の 告示番号 告示年月日	土石流 上坪沢 下都賀郡大平町上坪	溪流番号 溪流名 所在地	I 52016 上坪沢 下都賀郡大平町上坪	
	土砂災害防止法施行令第2条の基準に該当する区域 土砂災害防止法施行令第3条の基準に該当する区域	土砂災害防止法施行令第2条の基準に該当する区域 土砂災害防止法施行令第3条の基準に該当する区域	縮尺 1:2,500	告示番号 告示年月日	告示番号 告示年月日	告示番号 告示年月日	告示番号 告示年月日	告示番号 告示年月日
	土砂災害防止法施行令第2条の基準に該当する区域 土砂災害防止法施行令第3条の基準に該当する区域	土砂災害防止法施行令第2条の基準に該当する区域 土砂災害防止法施行令第3条の基準に該当する区域	縮尺 1:2,500	告示番号 告示年月日	告示番号 告示年月日	告示番号 告示年月日	告示番号 告示年月日	告示番号 告示年月日

参考資料 (その3)



参考資料

土砂災害防止法施行令第2条の基準に該当する区域	   
土砂災害防止法施行令第3条の基準に該当する区域	  

N	縮尺 1:2,500
---	---------------

自然現象の種類	土石流	渓流番号	I 52016
告示番号		渓流名	上坪沢
告示年月日		所在地	下都賀郡大平町上坪