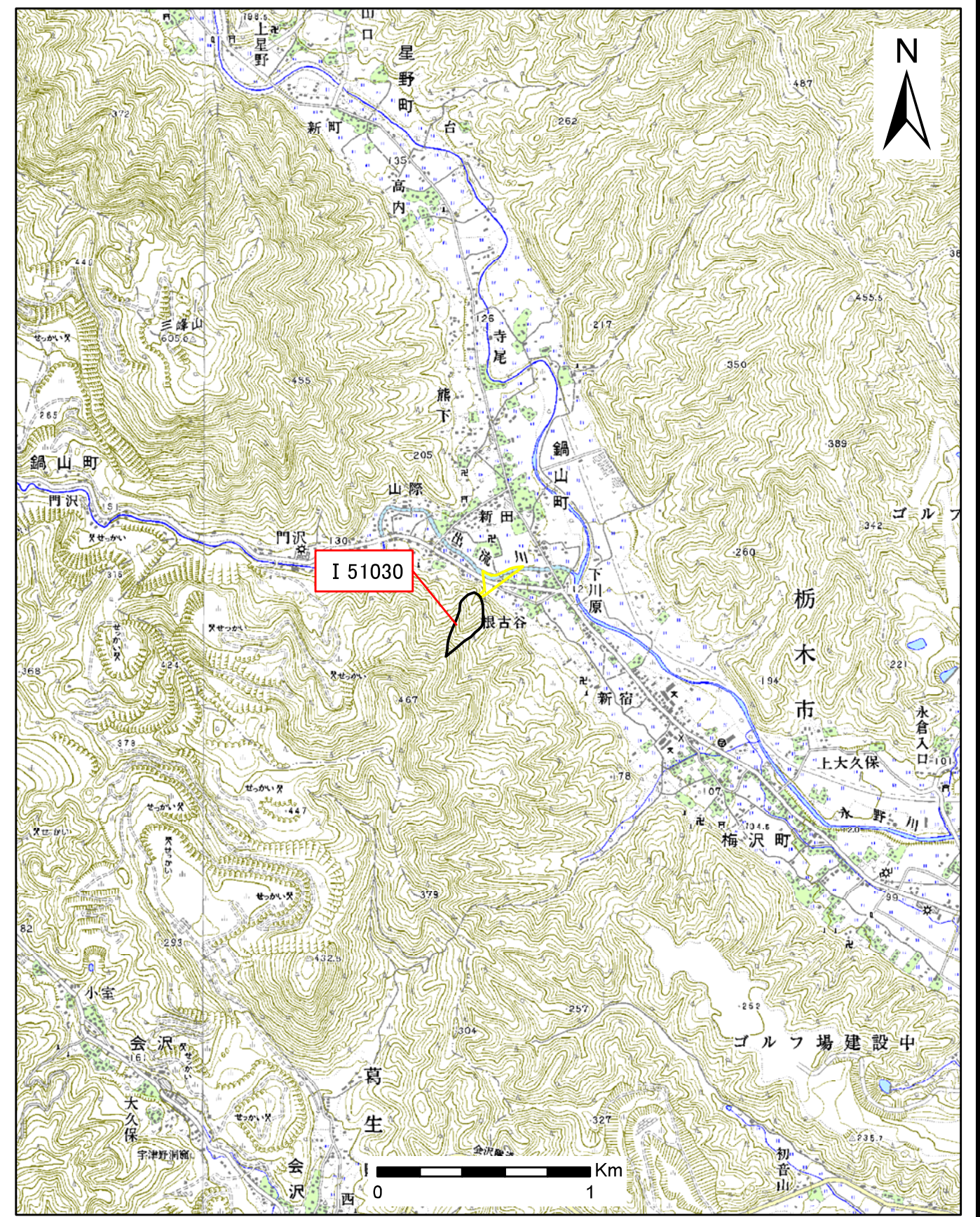
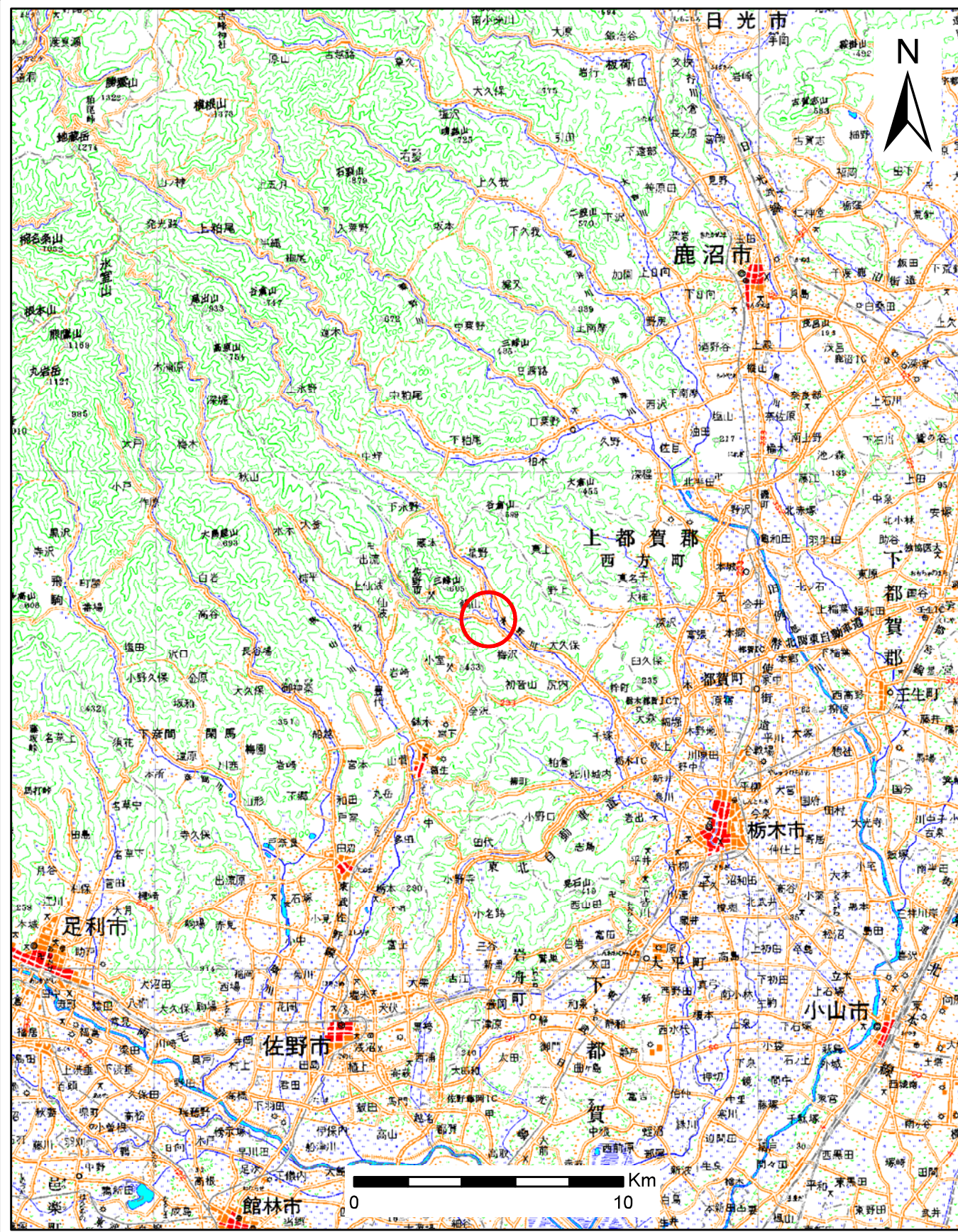


土砂災害警戒区域等の指定の公示に係る図書(その1)

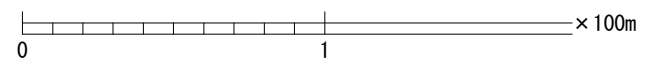
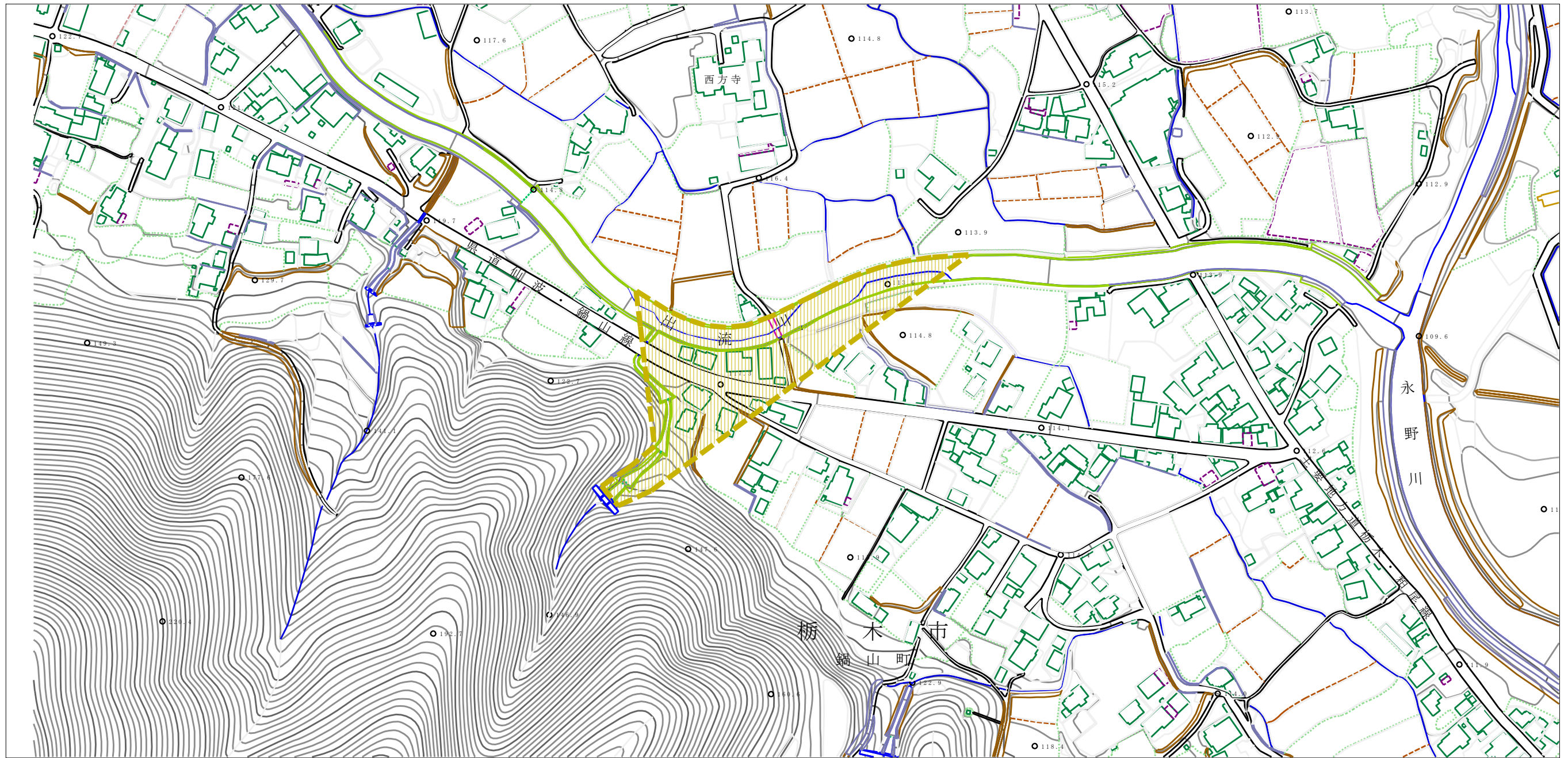


様式-1(土)  
土砂災害警戒区域・土砂災害特別警戒区域 位置図

自然現象の種類	土石流
溪流番号	I 51030
溪流名	上根古谷沢
所在地	栃木市鍋山町根古谷

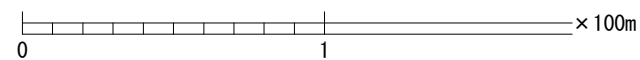
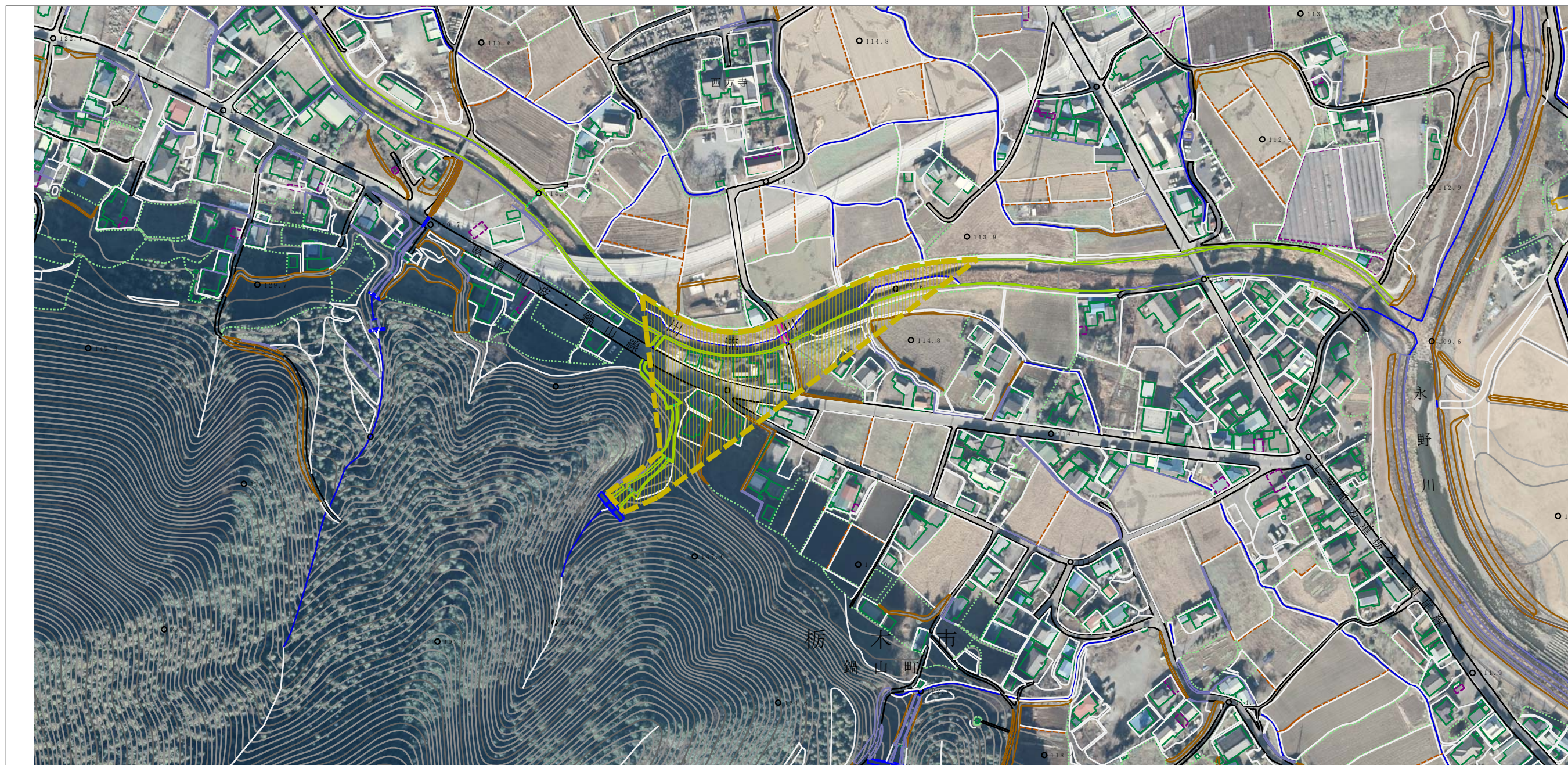
この地図は、国土地理院長の承認を得て、同院発行の数値地図20000(地図画像)及び数値地図25000(地図画像)を複製したものである。(承認番号 平30情復、第1019号)

土砂災害警戒区域等の指定の公示に係る図書（その2）



様式-2 (土) 土砂災害警戒区域・土砂災害特別警戒区域 区域図	土砂災害防止法施行令第二条の基準に該当する区域		N 縮尺 1:2,500	自然現象の種類	土石流	溪流番号	I 51030
	土砂災害防止法施行令第三条の基準に該当する区域			告示番号		溪流名	上根古谷沢
	それ以外の区域			告示年月日		所在地	栃木市鍋山町根古谷

参考資料 (その3)



参考資料	土砂災害防止法施行令第二条の基準に該当する区域		N 縮尺 1:2,500	自然現象の種類	土石流	溪流番号	I 51030
	土砂災害防止法施行令第三条の基準に該当する区域			告示番号		溪流名	上根古谷沢
	それ以外の区域			告示年月日		所在地	栃木市鍋山町根古谷