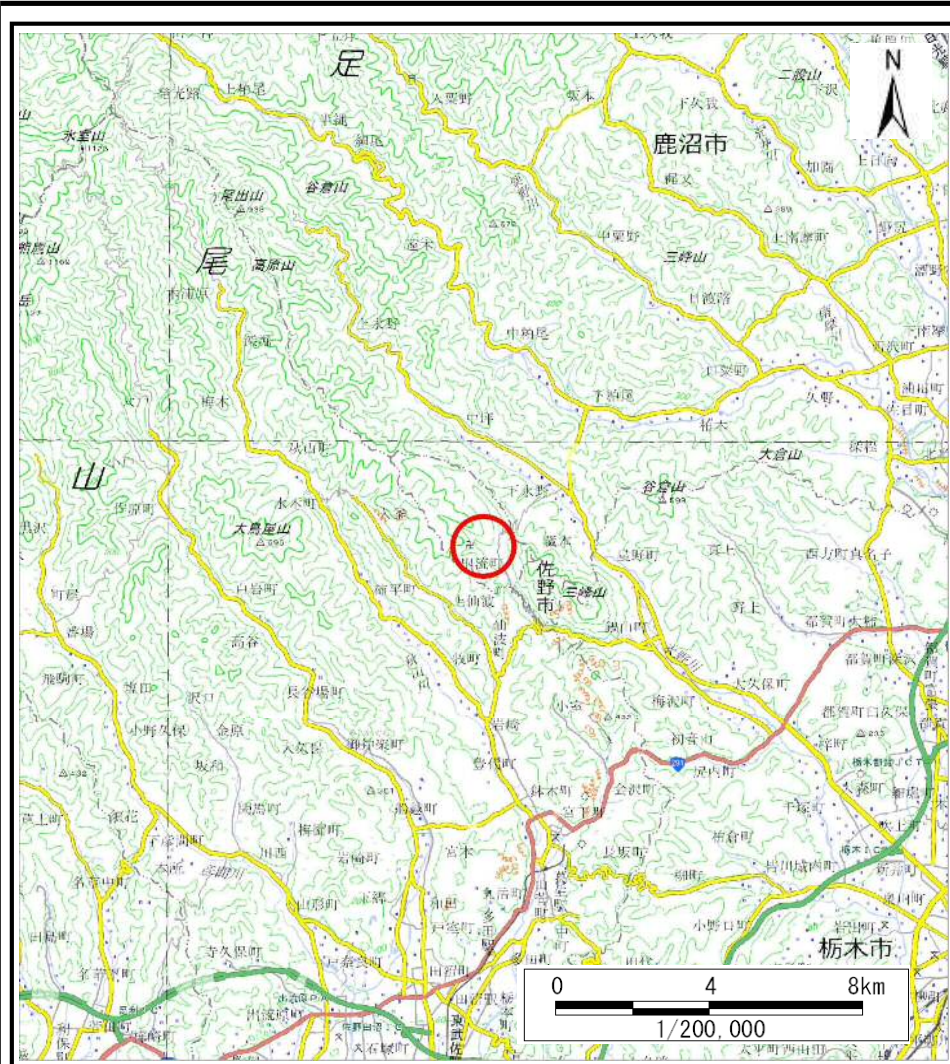
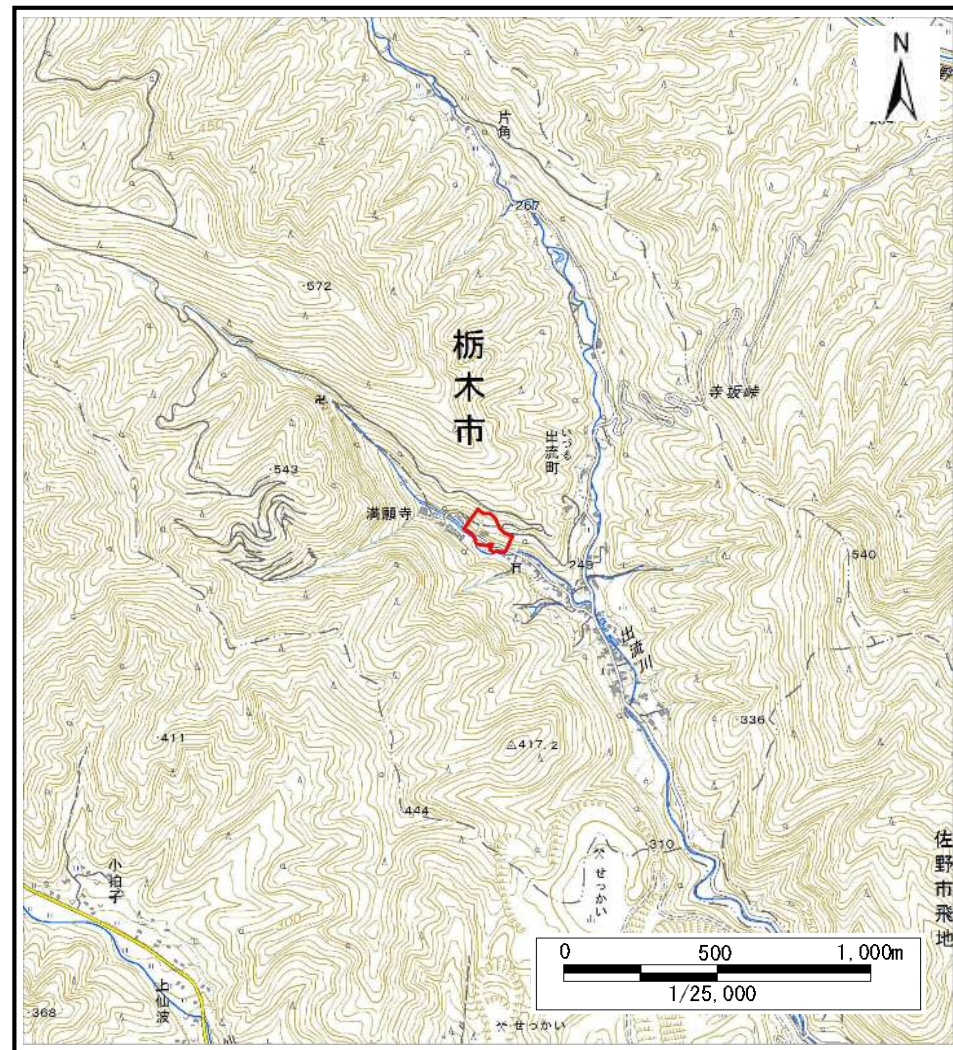


土砂災害警戒区域等の指定の公示に係る図書(その1)



危険箇所位置図 (1/200,000)



危険箇所位置図 (1/25,000)

様式-1(急)  
土砂災害警戒区域・土砂災害特別警戒区域  
位置図

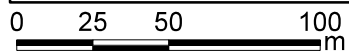
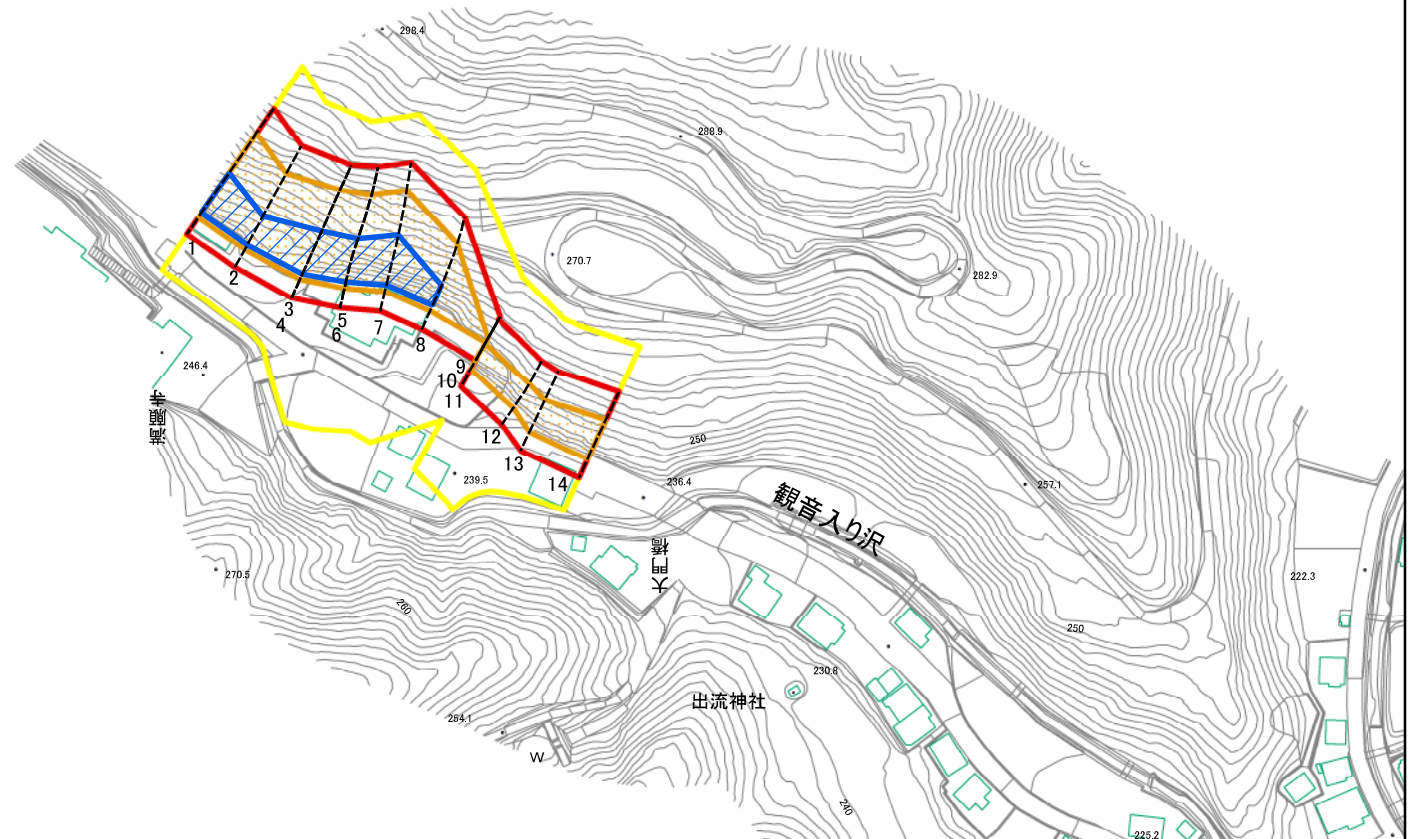
自然現象の種類	急傾斜地の崩壊
箇所番号	203-II-015
箇所名	出流J
所在地	栃木市出流町

この地図は、国土地理院長の承認を得て、同院発行の電子地形図25000及び電子地形図20万を複製したものである。(承認番号 平30情複、第569号)



# 土砂災害警戒区域等の指定の公示に係る図書(その2)

栃木市  
出流町

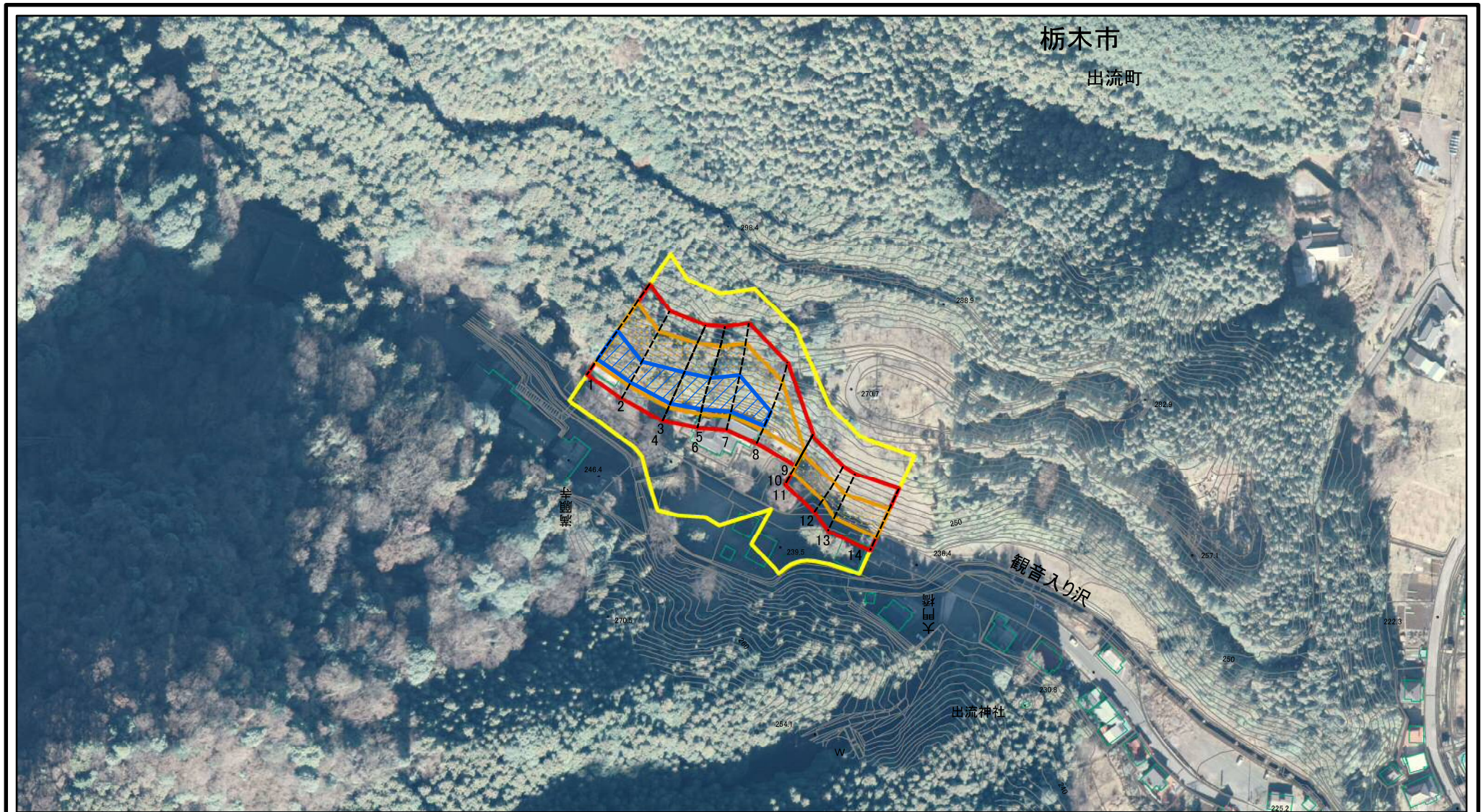


図中の数字は横断測線番号を示す

様式-2(急) 土砂災害警戒区域・土砂災害特別警戒区域 区域図(その1)	土砂災害防止法施行令第二条の基準に該当する区域		N 縮尺 1:2,500	自然現象の種類	急傾斜地の崩壊	箇所番号	203-II-015
	土砂災害防止法施行令第三条の基準に該当する区域			告示番号		箇所名	出流J
	それ以外の区域			告示年月日		所在地	栃木市出流町



# 土砂災害警戒区域等の指定の公示に係る図書(その2)

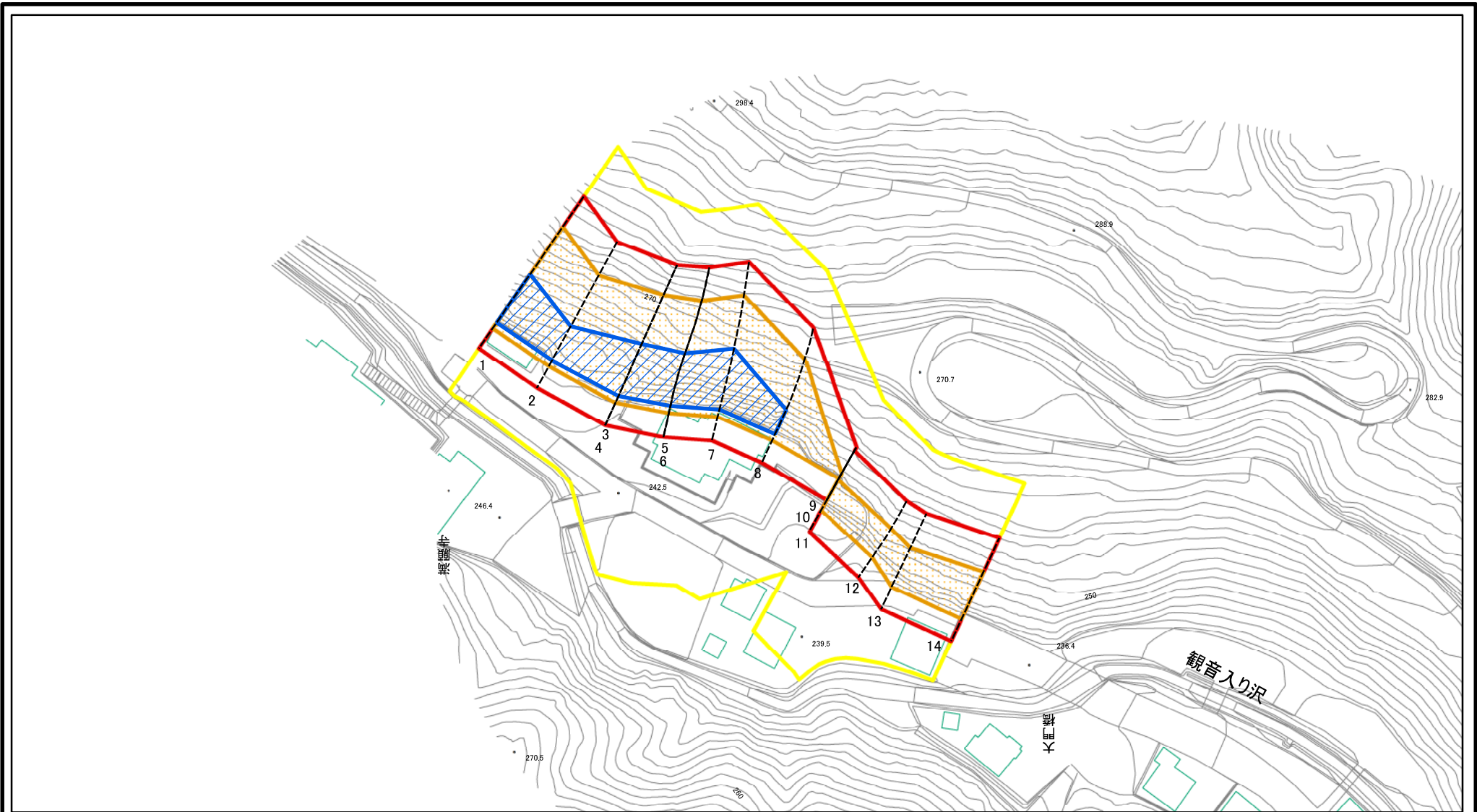


図中の数字は横断測線番号を示す

<b>様式-2(急)</b> 土砂災害警戒区域・土砂災害特別警戒区域 区域図(その1)	土砂災害防止法施行令第二条の基準に該当する区域		N 縮尺 1:2,500	自然現象の種類	急傾斜地の崩壊	箇所番号	203-II-015
	土砂災害防止法施行令第三条の基準に該当する区域			告示番号		箇所名	出流J
	土砂等の(移動)高さが1m以下の場合、土砂等の移動による力が100kN/mを超える区域		告示年月日		所在地	栃木市出流町	
	土砂等の堆積の高さが3mを超える区域						
それ以外の区域							



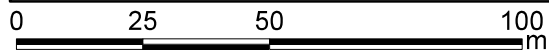
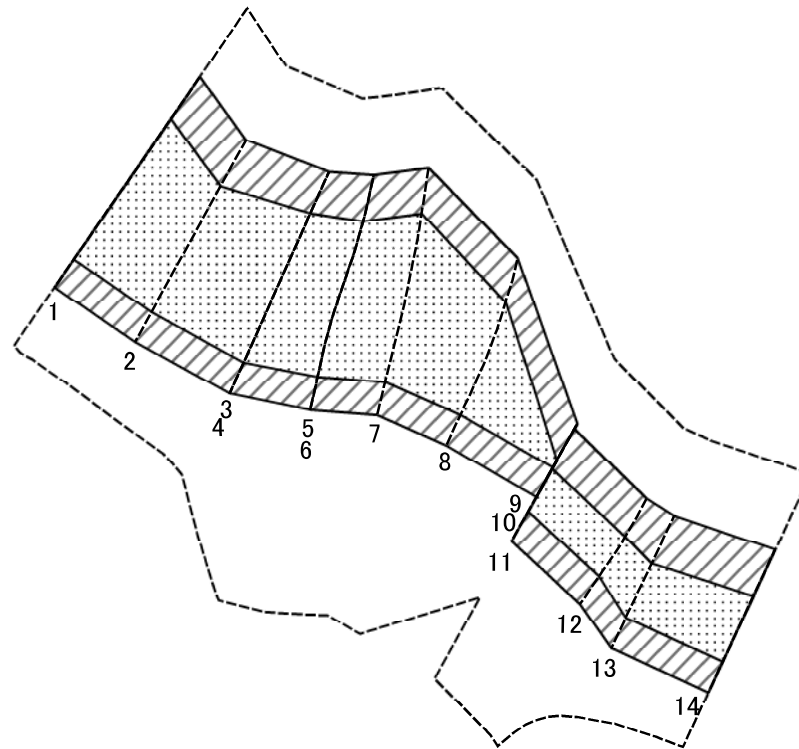
# 土砂災害警戒区域等の指定の公示に係る図書(その2-1)



図中の数字は横断測線番号を示す

<b>様式-2-1(急)</b> 土砂災害警戒区域・土砂災害特別警戒区域 区域図(その2)	土砂災害防止法施行令第二条の基準に該当する区域		N 縮尺 1:1,500	自然現象の種類	急傾斜地の崩壊	箇所番号	203-II-015
	土砂災害防止法施行令第三条の基準に該当する区域			告示番号		箇所名	出流J
	それ以外の区域			告示年月日		所在地	栃木市出流町

# 土砂災害警戒区域等の指定の公示に係る図書(その2-2)



図中の数字は横断測線番号を示す

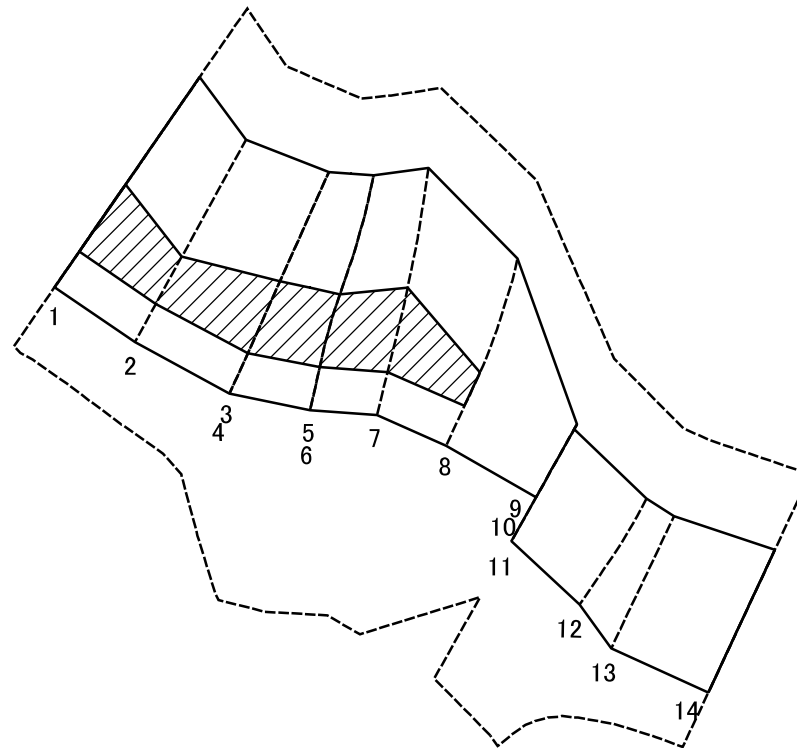
様式-2-2(急)  
土砂災害特別警戒区域の区域区分図  
(急傾斜地の崩壊に伴う土石等の移動により  
建築物の地上部に作用すると想定される力)

土砂災害防止法施行令第二条の基準に該当する区域	
土砂災害防止法施行令第三条の基準に該当する区域	
それ以外の区域	

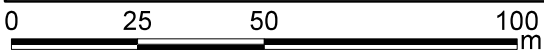
N	縮尺
1:1,500	

自然現象の種類	急傾斜地の崩壊	箇所番号	203-II-015
告示番号		箇所名	出流J
告示年月日		所在地	栃木市出流町

# 土砂災害警戒区域等の指定の公示に係る図書(その2-3)



図中の数字は横断測線番号を示す



様式-2-3(急)  
土砂災害特別警戒区域の区域区分図  
(急傾斜地の崩壊に伴う土石等の堆積により  
建築物の地上部に作用すると想定される力)

土砂災害防止法施行令第二条の基準に該当する区域



N

自然現象  
の種類

急傾斜地の崩壊

箇所番号

203-II-015

土砂災害防止法  
施行令第三条の  
基準に該当する  
区域

土石等の堆積の高さが3mを超える区域



縮尺

告示番号

箇所名

出流J

それ以外の区域



1:1,500

告示年月日

所在地

栃木市出流町

# 土砂災害警戒区域等の指定の公示に係る図書(その3)

横断測線の区間	土石等の移動により建築物の地上部に作用すると想定される力				土石等の堆積により建築物の地上部に作用すると想定される力				横断測線の区間	土石等の移動により建築物の地上部に作用すると想定される力				土石等の堆積により建築物の地上部に作用すると想定される力			
	土石等の(移動)高さが1m以下の場合、土石等の移動による力が100kN/m <sup>2</sup> を超える区域		それ以外の区域		土石等の堆積の高さが3mを超える区域		それ以外の区域			土石等の(移動)高さが1m以下の場合、土石等の移動による力が100kN/m <sup>2</sup> を超える区域		それ以外の区域		土石等の堆積の高さが3mを超える区域		それ以外の区域	
	力の大きさのうち最大のもの (kN/m <sup>2</sup> )	土石等の高さ (m)	力の大きさのうち最大のもの (kN/m <sup>2</sup> )	土石等の高さ (m)	力の大きさのうち最大のもの (kN/m <sup>2</sup> )	土石等の高さ (m)	力の大きさのうち最大のもの (kN/m <sup>2</sup> )	土石等の高さ (m)		力の大きさのうち最大のもの (kN/m <sup>2</sup> )	土石等の高さ (m)	力の大きさのうち最大のもの (kN/m <sup>2</sup> )	土石等の高さ (m)	力の大きさのうち最大のもの (kN/m <sup>2</sup> )	土石等の高さ (m)	力の大きさのうち最大のもの (kN/m <sup>2</sup> )	土石等の高さ (m)
1 ~ 2	140.31	1.00	100.00	1.00	13.90	3.16	13.20	3.00	~								
2 ~ 3	145.27	1.00	100.00	1.00	14.43	3.28	13.20	3.00	~								
3 ~ 4									~								
4 ~ 5	145.27	1.00	100.00	1.00	14.43	3.28	13.20	3.00	~								
5 ~ 6									~								
6 ~ 7	145.06	1.00	100.00	1.00	14.33	3.26	13.20	3.00	~								
7 ~ 8	145.06	1.00	100.00	1.00	14.33	3.26	13.20	3.00	~								
8 ~ 9	140.27	1.00	100.00	1.00	-	-	13.20	3.00	~								
9 ~ 10									~								
10 ~ 11	122.93	1.00	100.00	1.00	-	-	10.86	2.47	~								
11 ~ 12	123.66	1.00	100.00	1.00	-	-	11.03	2.51	~								
12 ~ 13	123.66	1.00	100.00	1.00	-	-	11.85	2.69	~								
13 ~ 14	126.71	1.00	100.00	1.00	-	-	11.91	2.71	~								
~									~								
~									~								
~									~								
~									~								
~									~								
~									~								
~									~								
~									~								
~									~								
~									~								
~									~								
~									~								
~									~								
~									~								

様式-3(急) 建築物の構造の規制に必要な衝撃に関する事項	自然現象の種類	急傾斜地の崩壊	箇所番号	203-II-015
	告示番号		箇所名	出流J
	告示年月日		所在地	栃木市出流町