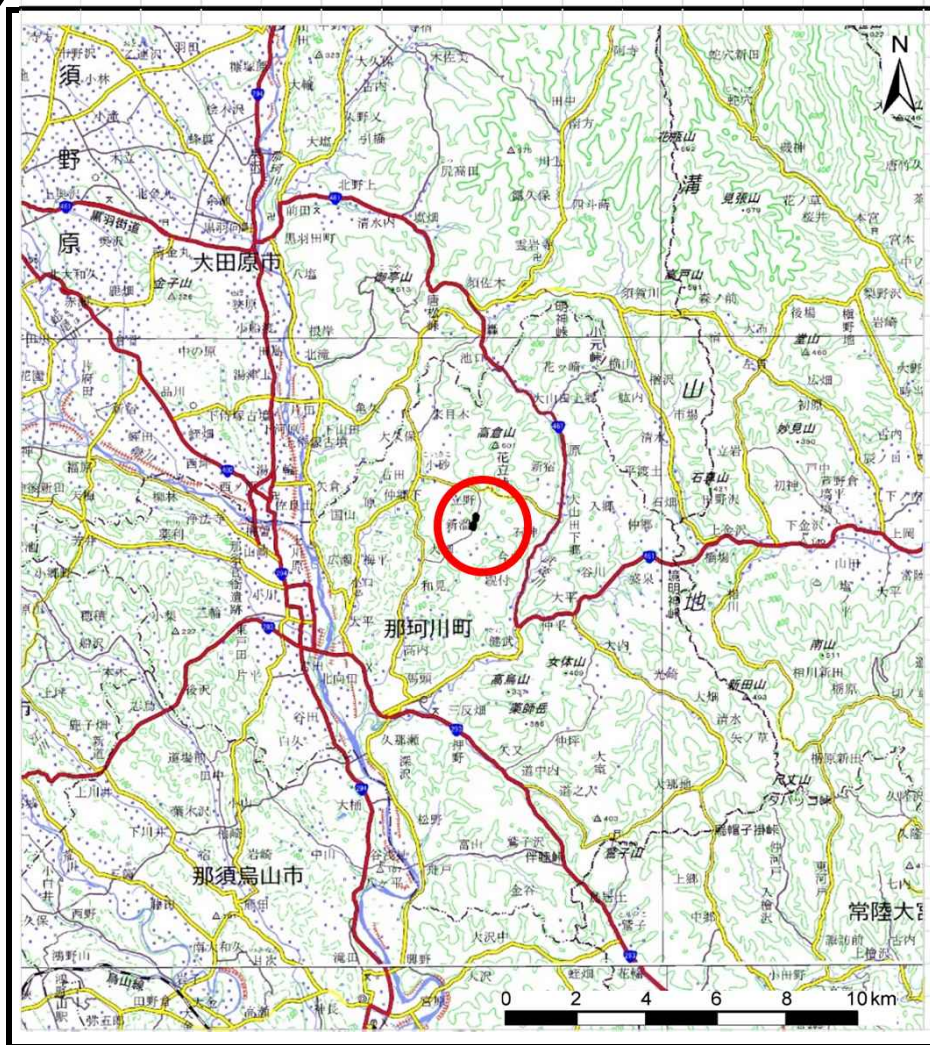
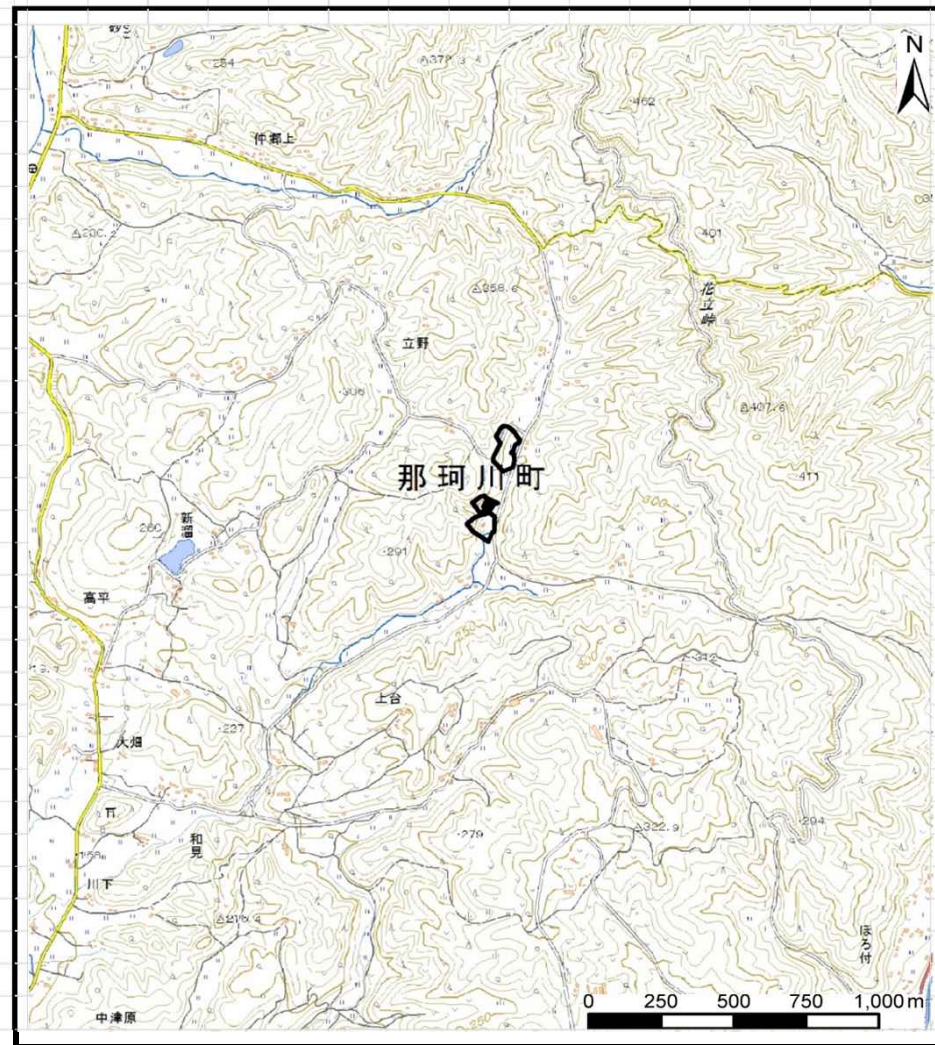


土砂災害警戒区域等の指定の公示に係る図書(その1)



(1/200,000)

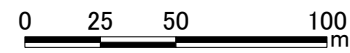
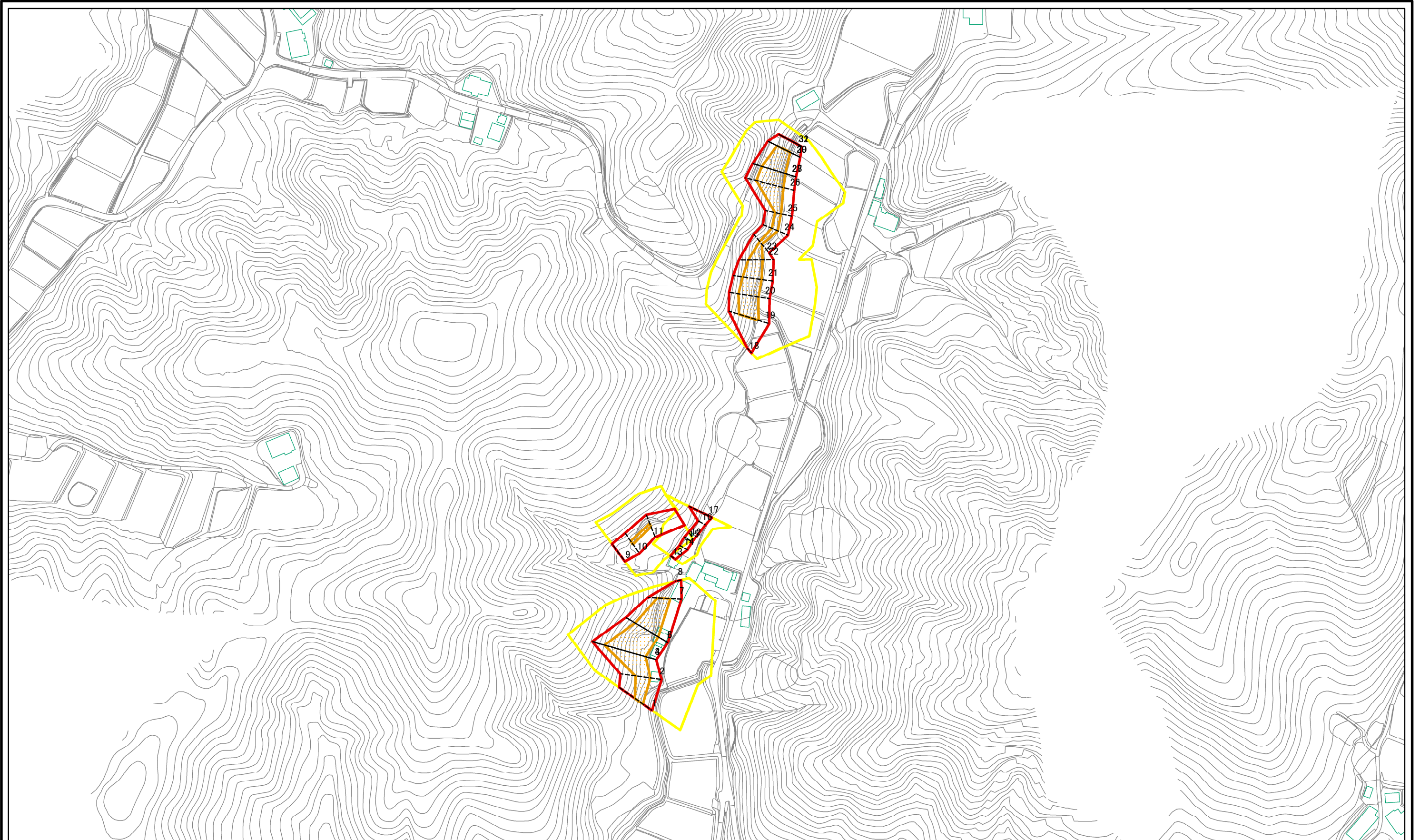


(1/25,000)

様式-1(急) 土砂災害警戒区域・特別警戒区域 位置図	自然現象の種類	急傾斜地の崩壊
	箇所番号	411-II-1029
	箇所名	小砂ⅡAC
	所在地	栃木県那須郡那珂川町小砂

この地図は、国土地理院長の承認を得て、同院発行の数値地図20000(地図画像)及び数値地図25000(地図画像)を複製したものである。(承認番号 平業複、第号)

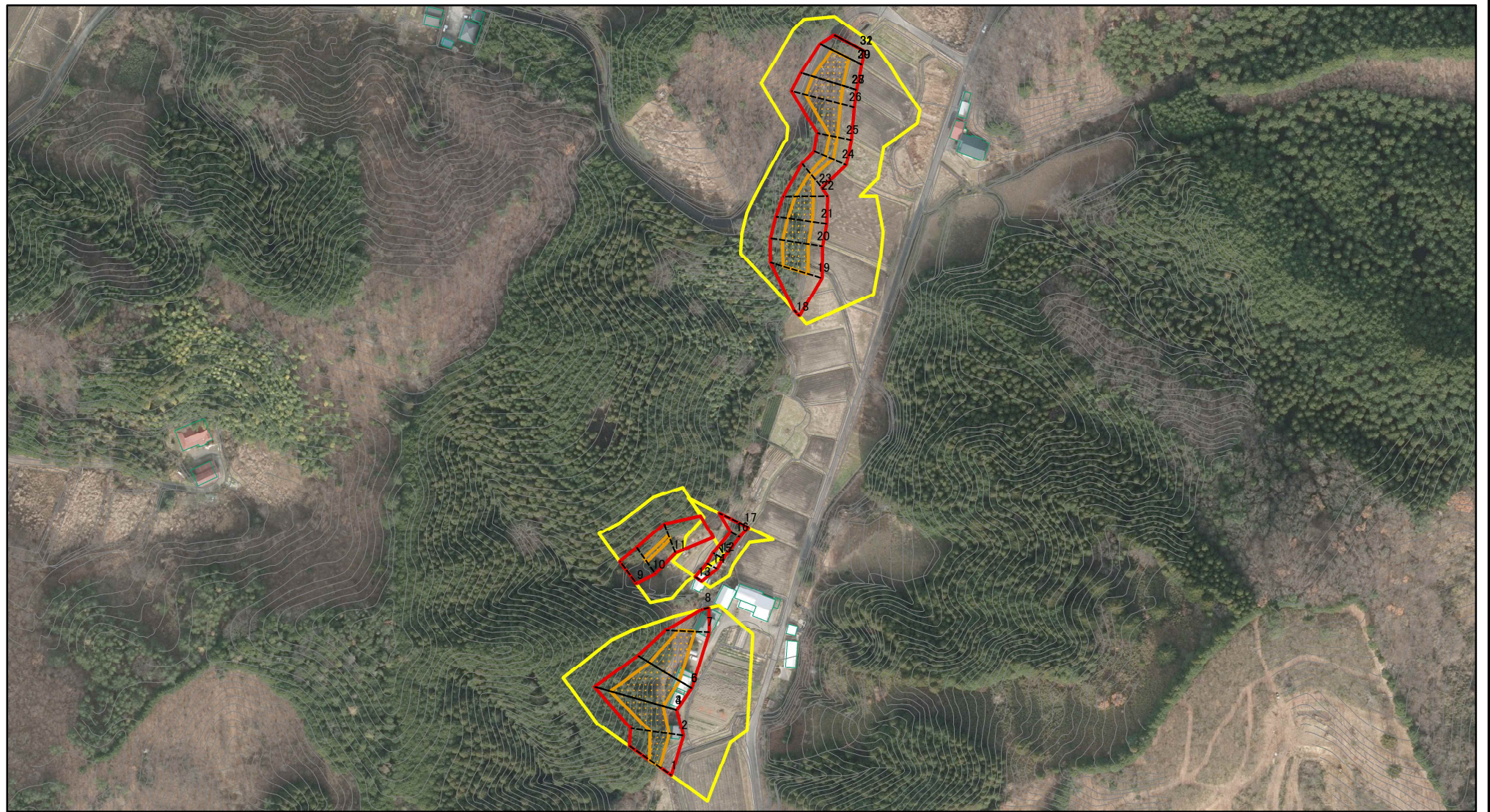
# 土砂災害警戒区域等の指定の公示に係る図書(その2)



図中の数字は横断測線番号を示す

<b>様式-2(急)</b> 土砂災害警戒区域・土砂災害特別警戒区域 区域図(その1)	土砂災害防止法施行令第二条の基準に該当する区域		N 縮尺 1:2,500	自然現象の種類	急傾斜地の崩壊	箇所番号	411-II-1029
	土砂災害防止法施行令第三条の基準に該当する区域			告示番号		箇所名	小砂IIAC
	それ以外の区域			告示年月日		所在地	栃木県那須郡那珂川町小砂

# 土砂災害警戒区域等の指定の公示に係る図書(その2-1)



図中の数字は横断測線番号を示す

様式-2-1(急)

土砂災害警戒区域・土砂災害特別警戒区域

区域図(その2)

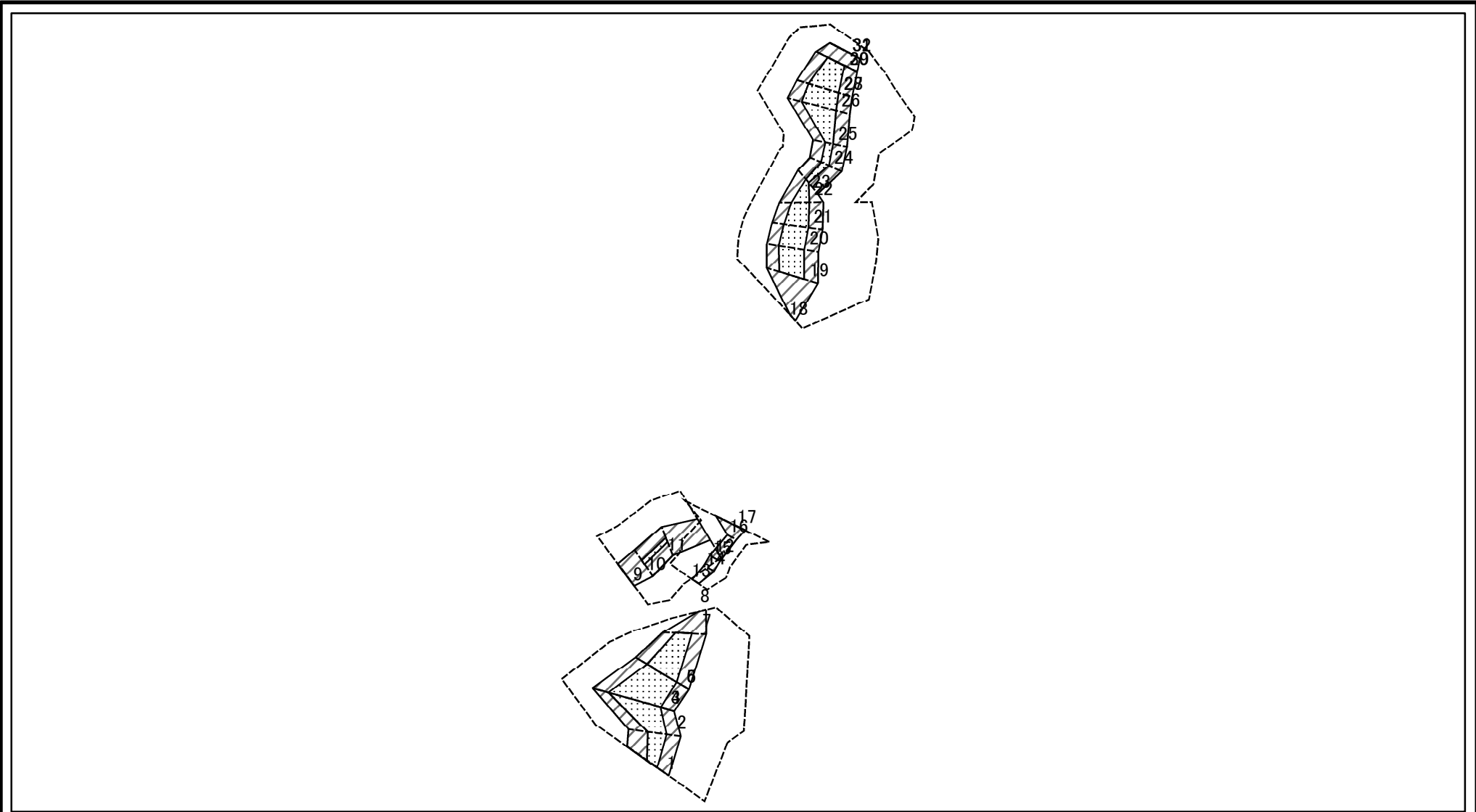
土砂災害防止法施行令第二条の基準に該当する区域	
土砂災害防止法施行令第三条の基準に該当する区域	
それ以外の区域	

	縮尺
	1:3,000

自然現象の種類	急傾斜地の崩壊
告示番号	
告示年月日	

箇所番号	411-II-1029
箇所名	小砂IIAC
所在地	栃木県那須郡那珂川町小砂

# 土砂災害警戒区域等の指定の公示に係る図書(その2-2)



0 25 50 100  
m

図中の数字は横断測線番号を示す

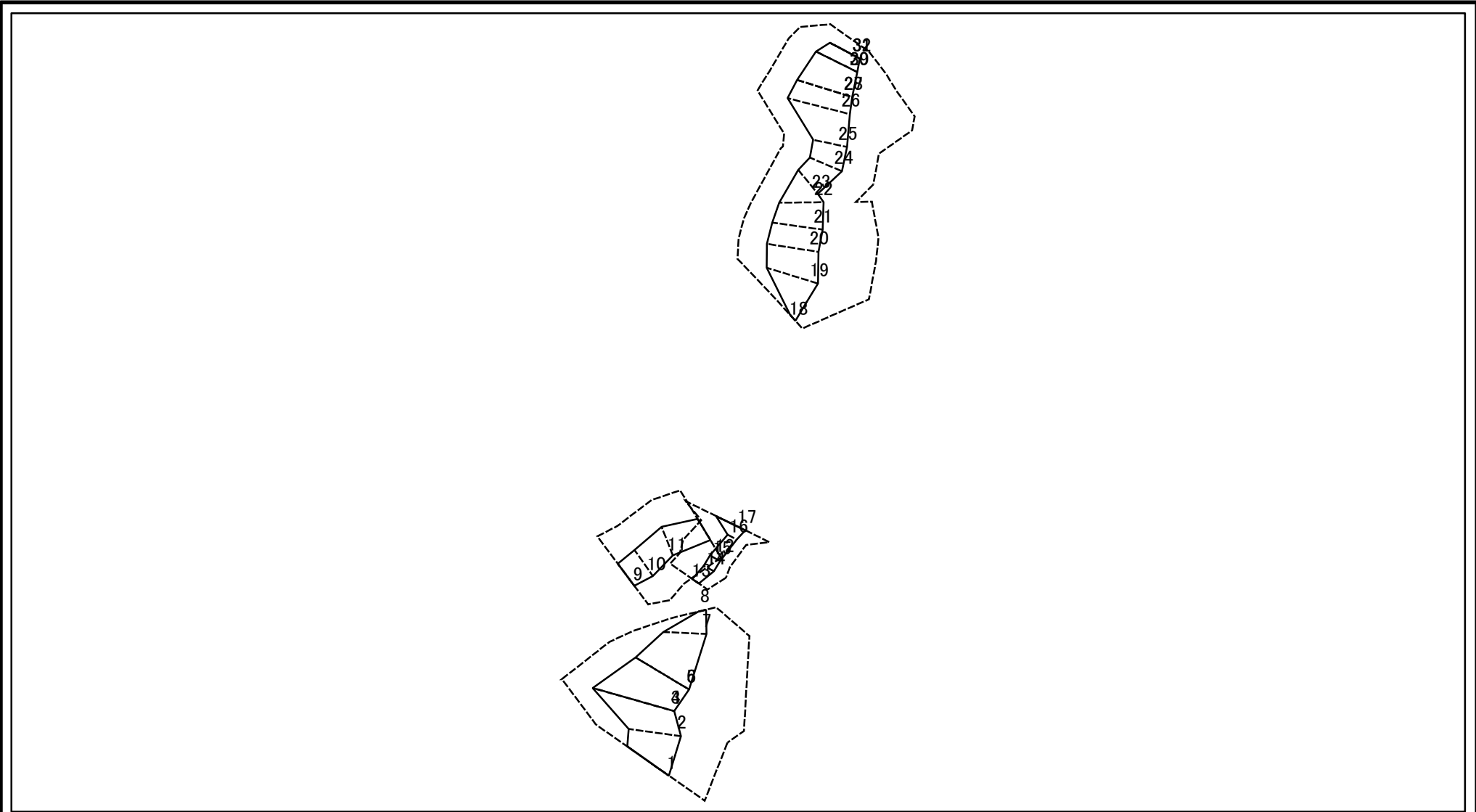
様式-2-2(急)  
土砂災害特別警戒区域の区域区分図  
(急傾斜地の崩壊に伴う土石等の移動により  
建築物の地上部に作用すると想定される力)

土砂災害防止法施行令第二条の基準に該当する区域	
土砂災害防止法施行令第三条の基準に該当する区域	
それ以外の区域	

N	縮尺
1:3,000	

自然現象の種類	急傾斜地の崩壊	箇所番号	411-II-1029
告示番号		箇所名	小砂IIAC
告示年月日		所在地	栃木県那須郡那珂川町小砂

# 土砂災害警戒区域等の指定の公示に係る図書(その2-3)



図中の数字は横断測線番号を示す

様式-2-3(急)  
土砂災害特別警戒区域の区域区分図  
(急傾斜地の崩壊に伴う土石等の堆積により  
建築物の地上部に作用すると想定される力)

土砂災害防止法施行令第二条の基準に該当する区域	
土砂災害防止法施行令第三条の基準に該当する区域	
それ以外の区域	

N
縮尺
1:3,000

自然現象の種類	急傾斜地の崩壊	箇所番号	411-II-1029
告示番号		箇所名	小砂IIAC
告示年月日		所在地	栃木県那須郡那珂川町小砂

# 土砂災害警戒区域等の指定の公示に係る図書(その3)(案)

横断測線の区間	土石等の移動により建築物の地上部に作用すると想定される力				土石等の堆積により建築物の地上部に作用すると想定される力				横断測線の区間	土石等の移動により建築物の地上部に作用すると想定される力				土石等の堆積により建築物の地上部に作用すると想定される力			
	土石等の(移動)高さが1m以下の場合、土石等の移動による力が100kN/m <sup>2</sup> を超える区域		それ以外の区域		土石等の堆積の高さが3mを超える区域		それ以外の区域			土石等の(移動)高さが1m以下の場合、土石等の移動による力が100kN/m <sup>2</sup> を超える区域		それ以外の区域		土石等の堆積の高さが3mを超える区域		それ以外の区域	
	力の大きさのうち最大のもの(kN/m <sup>2</sup> )	土石等の高さ(m)	力の大きさのうち最大のもの(kN/m <sup>2</sup> )	土石等の高さ(m)	力の大きさのうち最大のもの(kN/m <sup>2</sup> )	土石等の高さ(m)	力の大きさのうち最大のもの(kN/m <sup>2</sup> )	土石等の高さ(m)		力の大きさのうち最大のもの(kN/m <sup>2</sup> )	土石等の高さ(m)	力の大きさのうち最大のもの(kN/m <sup>2</sup> )	土石等の高さ(m)	力の大きさのうち最大のもの(kN/m <sup>2</sup> )	土石等の高さ(m)	力の大きさのうち最大のもの(kN/m <sup>2</sup> )	土石等の高さ(m)
1 ~ 2	118.69	1.00	100.00	1.00	-	-	11.56	2.16	27 ~ 28	143.69	1.00	100.00	1.00	-	-	15.17	2.83
2 ~ 3	141.68	1.00	100.00	1.00	-	-	15.32	2.86	28 ~ 29	143.69	1.00	100.00	1.00	-	-	15.17	2.83
3 ~ 4	141.68	1.00	100.00	1.00	-	-	15.32	2.86	29 ~ 30	127.49	1.00	100.00	1.00	-	-	12.66	2.37
4 ~ 5	141.68	1.00	100.00	1.00	-	-	15.32	2.86	30 ~ 31	-	-	100.00	1.00	-	-	12.66	2.37
5 ~ 6	141.39	1.00	100.00	1.00	-	-	14.36	2.68	31 ~ 32	-	-	97.52	1.00	-	-	10.49	1.96
6 ~ 7	141.39	1.00	100.00	1.00	-	-	14.36	2.68	32 ~ 33	-	-	-	-	-	-	-	-
7 ~ 8	-	-	100.00	1.00	-	-	13.00	2.43	~								
~									~								
9 ~ 10	-	-	100.00	1.00	-	-	11.97	2.24	~								
10 ~ 11	109.06	1.00	100.00	1.00	-	-	12.46	2.33	~								
11 ~ 12	-	-	100.00	1.00	-	-	12.46	2.33	~								
~									~								
13 ~ 14	-	-	63.34	1.00	-	-	10.79	2.02	~								
14 ~ 15	-	-	66.68	1.00	-	-	10.79	2.02	~								
15 ~ 16	-	-	66.68	1.00	-	-	9.55	1.78	~								
16 ~ 17	-	-	93.50	1.00	-	-	10.34	1.93	~								
~									~								
18 ~ 19	-	-	100.00	1.00	-	-	12.55	2.35	~								
19 ~ 20	138.99	1.00	100.00	1.00	-	-	15.31	2.86	~								
20 ~ 21	138.99	1.00	100.00	1.00	-	-	15.32	2.86	~								
21 ~ 22	137.66	1.00	100.00	1.00	-	-	15.32	2.86	~								
22 ~ 23	130.27	1.00	100.00	1.00	-	-	13.54	2.53	~								
23 ~ 24	115.27	1.00	100.00	1.00	-	-	12.90	2.41	~								
24 ~ 25	115.27	1.00	100.00	1.00	-	-	12.18	2.28	~								
25 ~ 26	138.69	1.00	100.00	1.00	-	-	14.01	2.62	~								
26 ~ 27	143.69	1.00	100.00	1.00	-	-	15.17	2.83	~								

様式-3(急)  建築物の構造の規制に必要な衝撃に関する事項	自然現象の種類	急傾斜地の崩壊	箇所番号	411-II-1029
	告示番号		箇所名	小砂IIAC
	告示年月日		所在地	栃木県那須郡那珂川町小砂