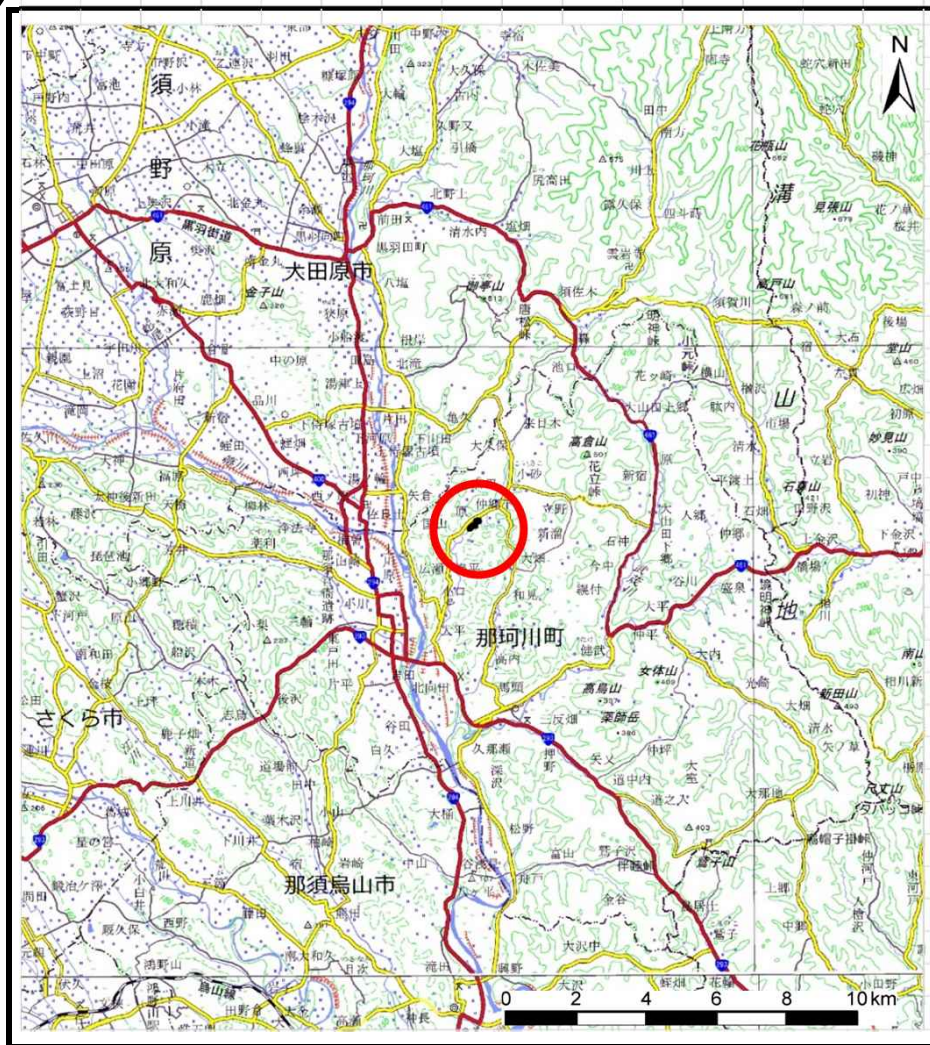
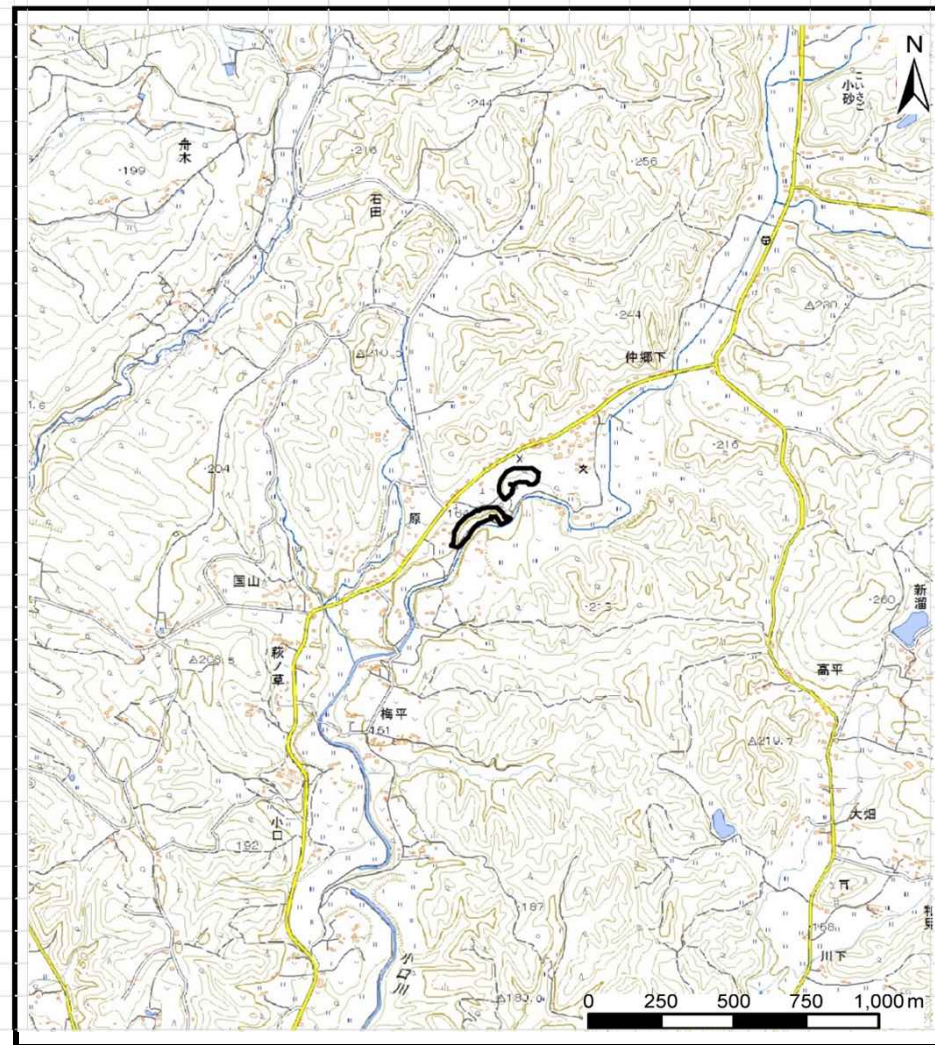


土砂災害警戒区域等の指定の公示に係る図書(その1)



(1/200,000)



(1/25,000)

様式-1(急)

土砂災害警戒区域・特別警戒区域

位置図

自然現象の種類

急傾斜地の崩壊

箇所番号

411-II-1018

箇所名

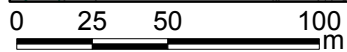
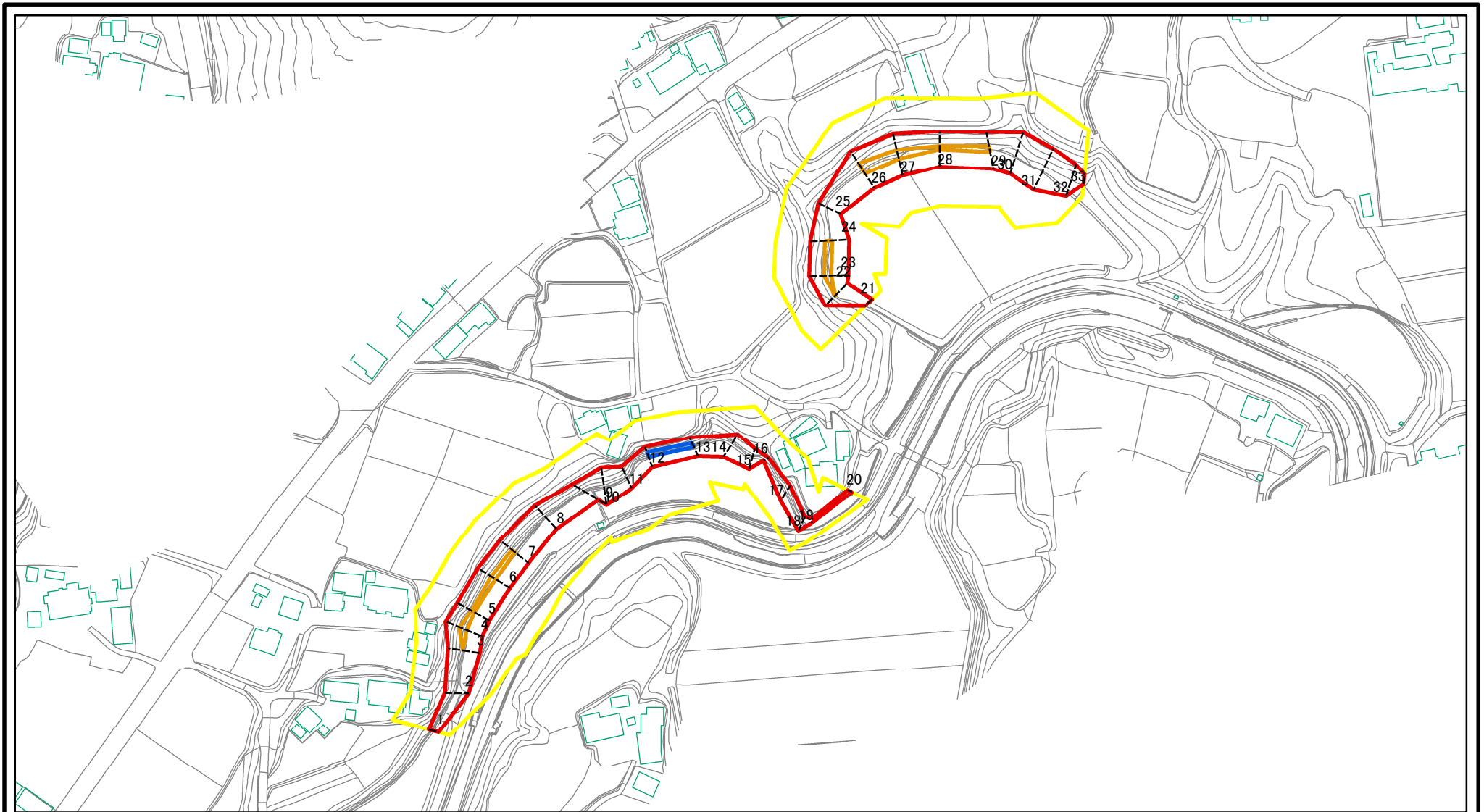
小砂ⅡR

所在地

栃木県那須郡那珂川町小砂

この地図は、国土地理院長の承認を得て、同院発行の数値地図20000(地図画像)及び数値地図25000(地図画像)を複製したものである。(承認番号 平業複、第号)

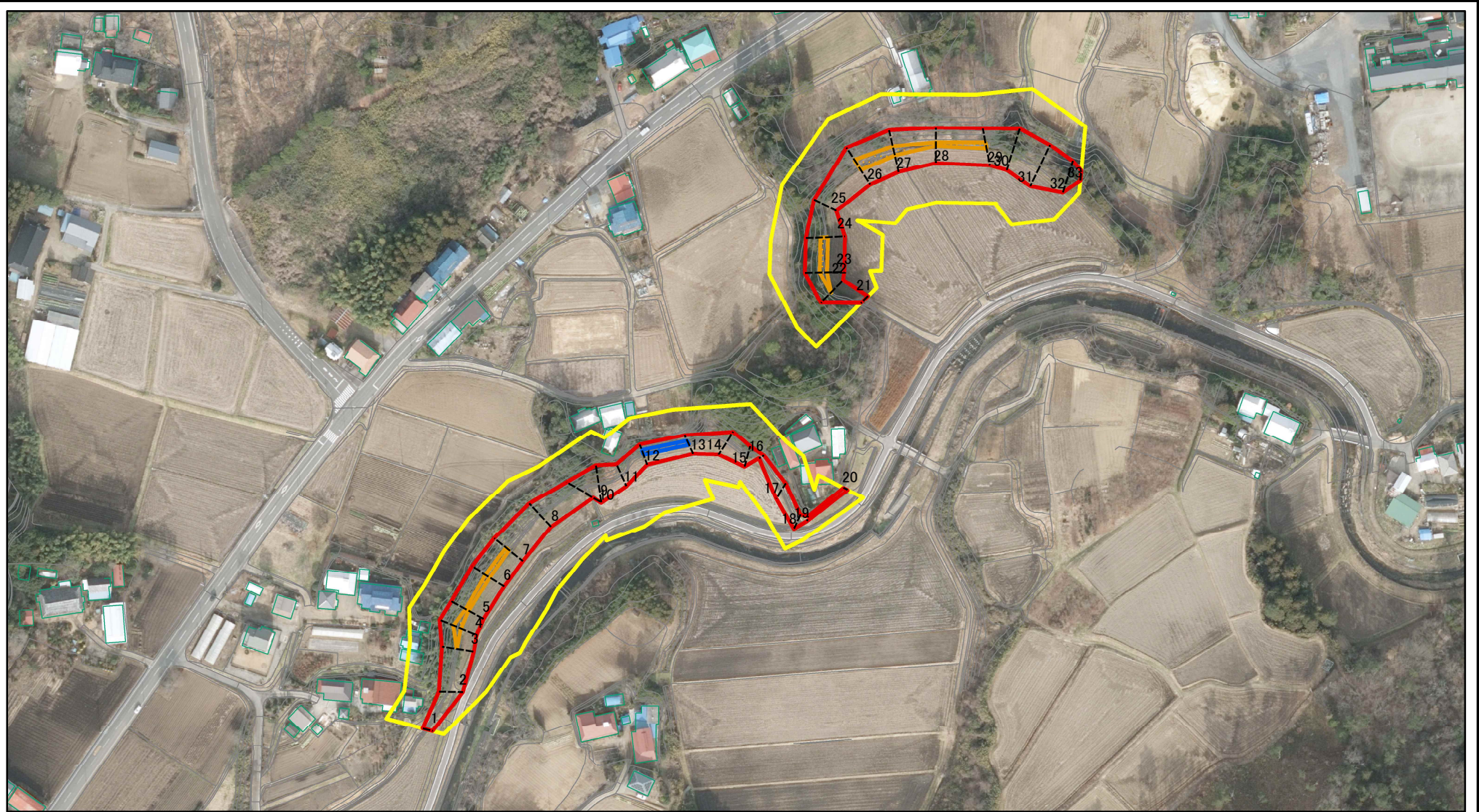
土砂災害警戒区域等の指定の公示に係る図書(その2)



図中の数字は横断測線番号を示す

様式-2(急) 土砂災害警戒区域・土砂災害特別警戒区域 区域図(その1)	土砂災害防止法施行令第二条の基準に該当する区域		N 縮尺 1:2,500	自然現象の種類	急傾斜地の崩壊	箇所番号	411-II-1018
	土砂災害防止法施行令第三条の基準に該当する区域			告示番号		箇所名	小砂ⅡR
	それ以外の区域			告示年月日		所在地	栃木県那須郡那珂川町小砂

土砂災害警戒区域等の指定の公示に係る図書(その2-1)



0 25 50 100
m

図中の数字は横断測線番号を示す

様式-2-1(急)

土砂災害警戒区域・土砂災害特別警戒区域

区域図(その2)

土砂災害防止法施行令第二条の基準に該当する区域	
土砂災害防止法施行令第三条の基準に該当する区域	
土砂等の(移動)高さが1m以下の場合、土砂等の移動による力が100kN/mを超える区域	
土砂等の堆積の高さが3mを超える区域	
それ以外の区域	



縮尺

1:2,500

自然現象の種類

急傾斜地の崩壊

告示番号

告示年月日

箇所番号

411-II-1018

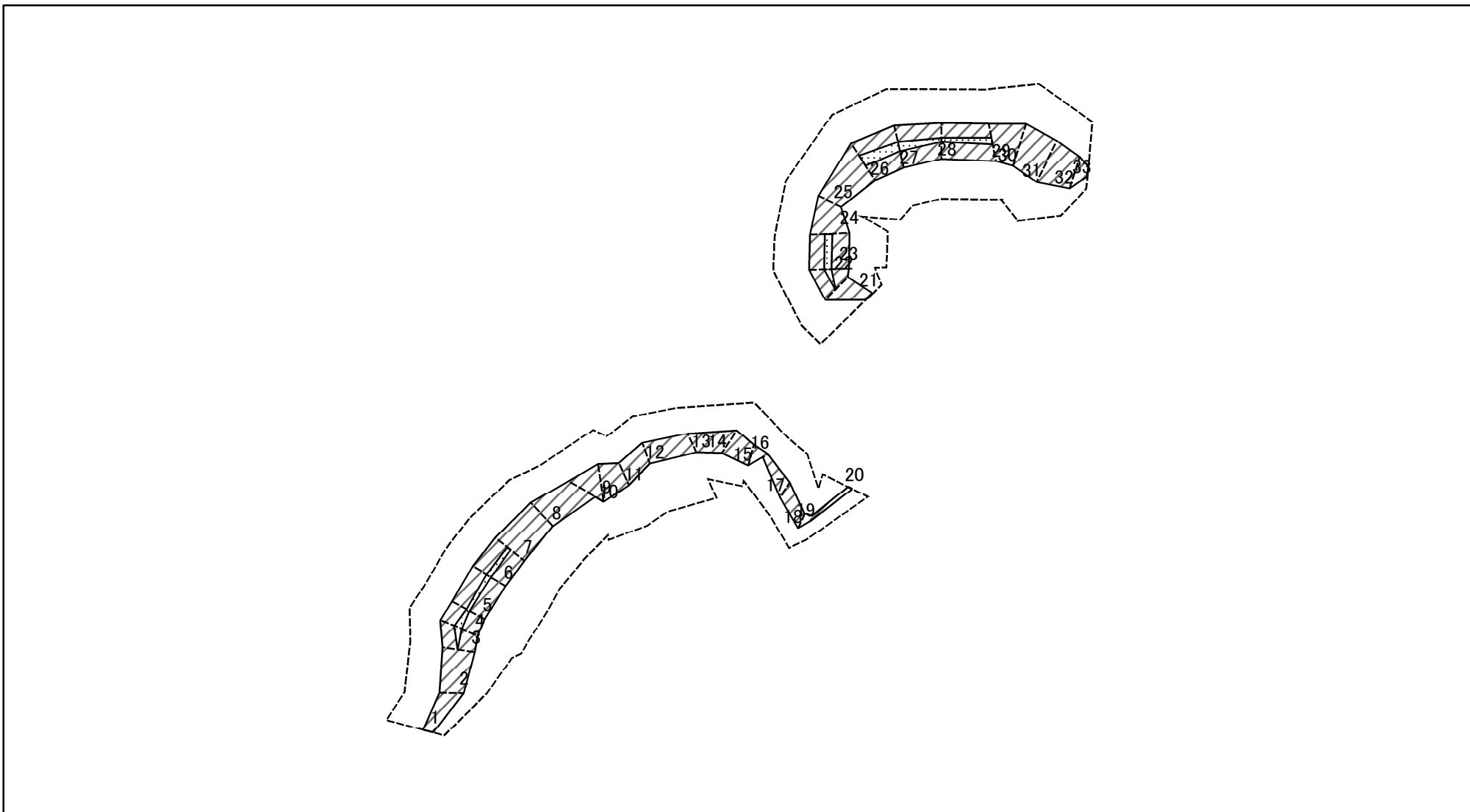
箇所名

小砂ⅡR

所在地

栃木県那須郡那珂川町小砂

土砂災害警戒区域等の指定の公示に係る図書(その2-2)



図中の数字は横断測線番号を示す

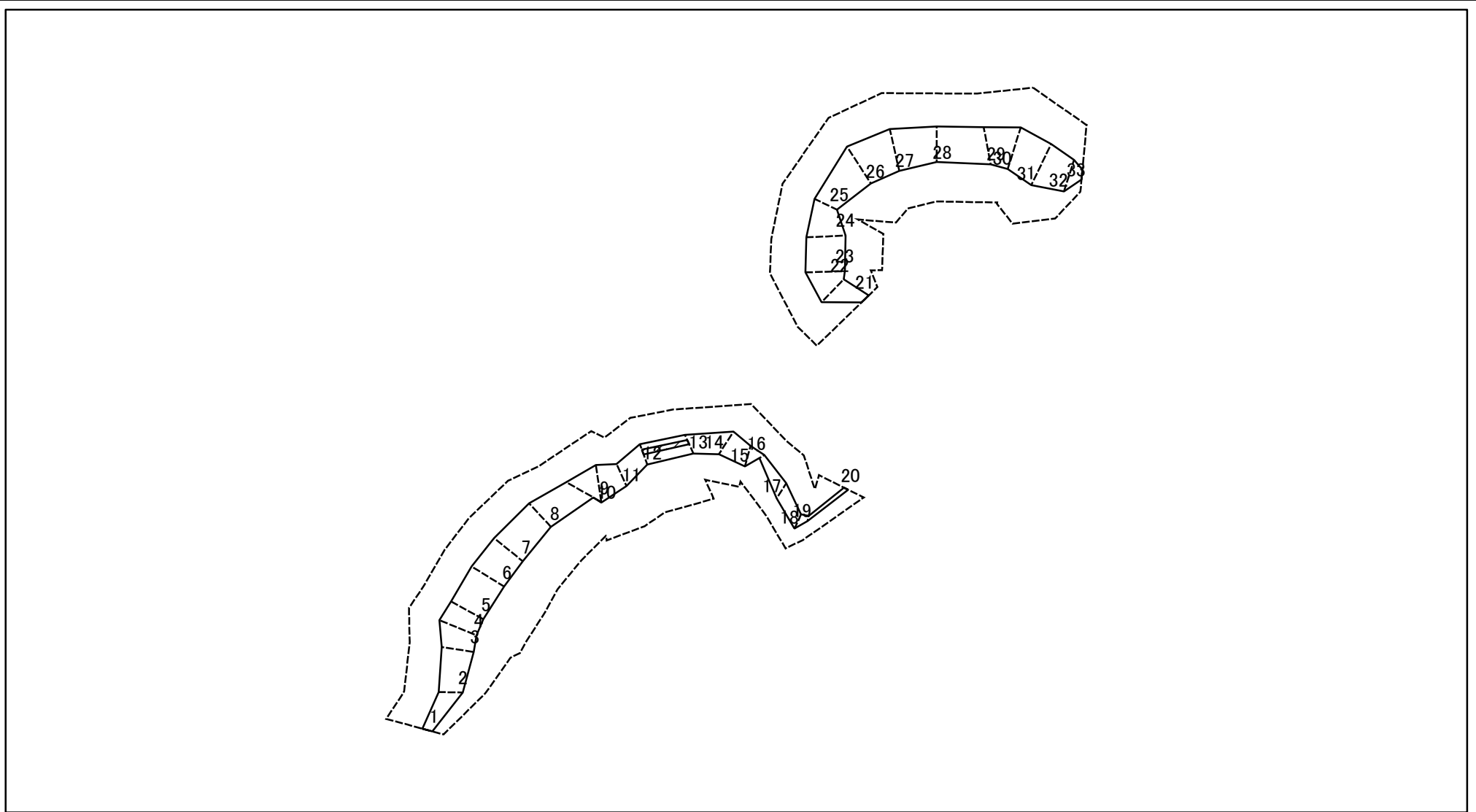
様式-2-2(急)
土砂災害特別警戒区域の区域区分図
(急傾斜地の崩壊に伴う土石等の移動により
建築物の地上部に作用すると想定される力)

土砂災害防止法施行令第二条の基準に該当する区域	
土砂災害防止法施行令第三条の基準に該当する区域	
それ以外の区域	

縮尺	1:2,500
----	---------

自然現象の種類	急傾斜地の崩壊	箇所番号	411-II-1018
告示番号		箇所名	小砂ⅡR
告示年月日		所在地	栃木県那須郡那珂川町小砂

土砂災害警戒区域等の指定の公示に係る図書(その2-3)



図中の数字は横断測線番号を示す

様式-2-3(急)
土砂災害特別警戒区域の区域区分図
(急傾斜地の崩壊に伴う土石等の堆積により
建築物の地上部に作用すると想定される力)

土砂災害防止法施行令第二条の基準に該当する区域	
土砂災害防止法施行令第三条の基準に該当する区域	
それ以外の区域	

N
縮尺
1:2,500

自然現象の種類	急傾斜地の崩壊
告示番号	
告示年月日	

箇所番号	411-II-1018
箇所名	小砂ⅡR
所在地	栃木県那須郡那珂川町小砂

土砂災害警戒区域等の指定の公示に係る図書(その3)(案)

(1/1)

横断測線の区間	土石等の移動により建築物の地上部に作用すると想定される力				土石等の堆積により建築物の地上部に作用すると想定される力				横断測線の区間	土石等の移動により建築物の地上部に作用すると想定される力				土石等の堆積により建築物の地上部に作用すると想定される力			
	土石等の(移動)高さが1m以下の場合、土石等の移動による力が100kN/m ² を超える区域		それ以外の区域		土石等の堆積の高さが3mを超える区域		それ以外の区域			土石等の(移動)高さが1m以下の場合、土石等の移動による力が100kN/m ² を超える区域		それ以外の区域		土石等の堆積の高さが3mを超える区域		それ以外の区域	
	力の大きさのうち最大のもの(kN/m ²)	土石等の高さ(m)	力の大きさのうち最大のもの(kN/m ²)	土石等の高さ(m)	力の大きさのうち最大のもの(kN/m ²)	土石等の高さ(m)	力の大きさのうち最大のもの(kN/m ²)	土石等の高さ(m)		力の大きさのうち最大のもの(kN/m ²)	土石等の高さ(m)	力の大きさのうち最大のもの(kN/m ²)	土石等の高さ(m)	力の大きさのうち最大のもの(kN/m ²)	土石等の高さ(m)	力の大きさのうち最大のもの(kN/m ²)	土石等の高さ(m)
1 ~ 2	-	-	86.09	1.00	-	-	10.05	1.88	27 ~ 28	112.30	1.00	100.00	1.00	-	-	13.11	2.45
2 ~ 3	-	-	100.00	1.00	-	-	13.38	2.50	28 ~ 29	110.17	1.00	100.00	1.00	-	-	13.11	2.45
3 ~ 4	113.39	1.00	100.00	1.00	-	-	13.38	2.50	29 ~ 30	-	-	100.00	1.00	-	-	12.60	2.35
4 ~ 5	113.39	1.00	100.00	1.00	-	-	15.16	2.83	30 ~ 31	-	-	100.00	1.00	-	-	11.76	2.20
5 ~ 6	108.54	1.00	100.00	1.00	-	-	15.16	2.83	31 ~ 32	-	-	100.00	1.00	-	-	11.76	2.20
6 ~ 7	108.54	1.00	100.00	1.00	-	-	14.93	2.79	32 ~ 33	-	-	98.22	1.00	-	-	11.38	2.13
7 ~ 8	-	-	100.00	1.00	-	-	14.42	2.69	~								
8 ~ 9	-	-	97.08	1.00	-	-	14.42	2.69	~								
9 ~ 10	-	-	100.00	1.00	-	-	13.65	2.55	~								
10 ~ 11	-	-	100.00	1.00	-	-	15.69	2.93	~								
11 ~ 12	-	-	74.17	1.00	-	-	16.05	3.00	~								
12 ~ 13	-	-	62.78	1.00	17.05	3.19	16.05	3.00	~								
13 ~ 14	-	-	90.25	1.00	-	-	16.05	3.00	~								
14 ~ 15	-	-	90.25	1.00	-	-	13.32	2.49	~								
15 ~ 16	-	-	80.55	1.00	-	-	15.65	2.93	~								
16 ~ 17	-	-	72.72	1.00	-	-	15.65	2.93	~								
17 ~ 18	-	-	72.72	1.00	-	-	11.55	2.16	~								
18 ~ 19	-	-	63.74	1.00	-	-	13.87	2.59	~								
19 ~ 20	-	-	29.60	1.00	-	-	13.87	2.59	~								
~									~								
21 ~ 22	-	-	100.00	1.00	-	-	12.50	2.34	~								
22 ~ 23	111.08	1.00	100.00	1.00	-	-	12.50	2.34	~								
23 ~ 24	111.25	1.00	100.00	1.00	-	-	12.14	2.27	~								
24 ~ 25	-	-	100.00	1.00	-	-	12.14	2.27	~								
25 ~ 26	-	-	100.00	1.00	-	-	13.68	2.56	~								
26 ~ 27	118.99	1.00	100.00	1.00	-	-	13.68	2.56	~								

様式-3(急) 建築物の構造の規制に必要な衝撃に関する事項	自然現象の種類	急傾斜地の崩壊	箇所番号	411-II-1018
	告示番号		箇所名	小砂ⅡR
	告示年月日		所在地	栃木県那須郡那珂川町小砂