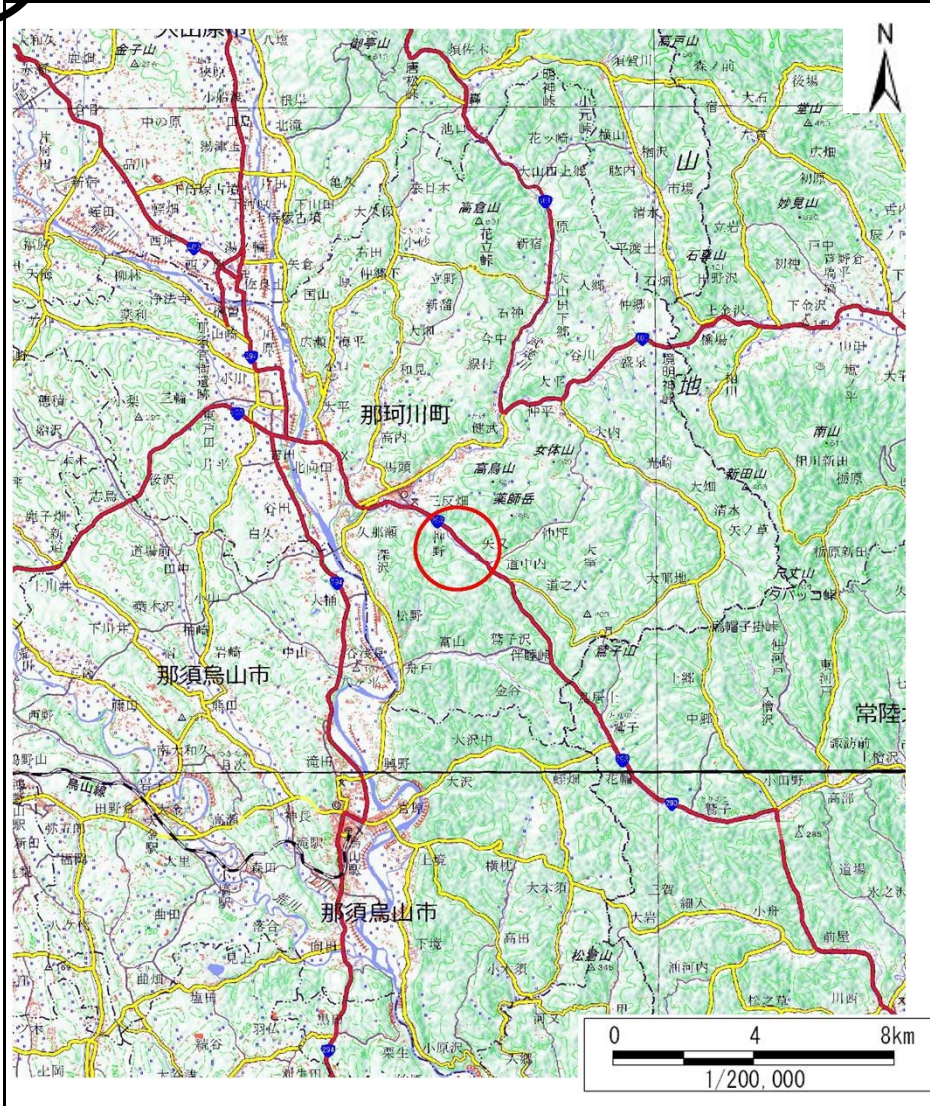
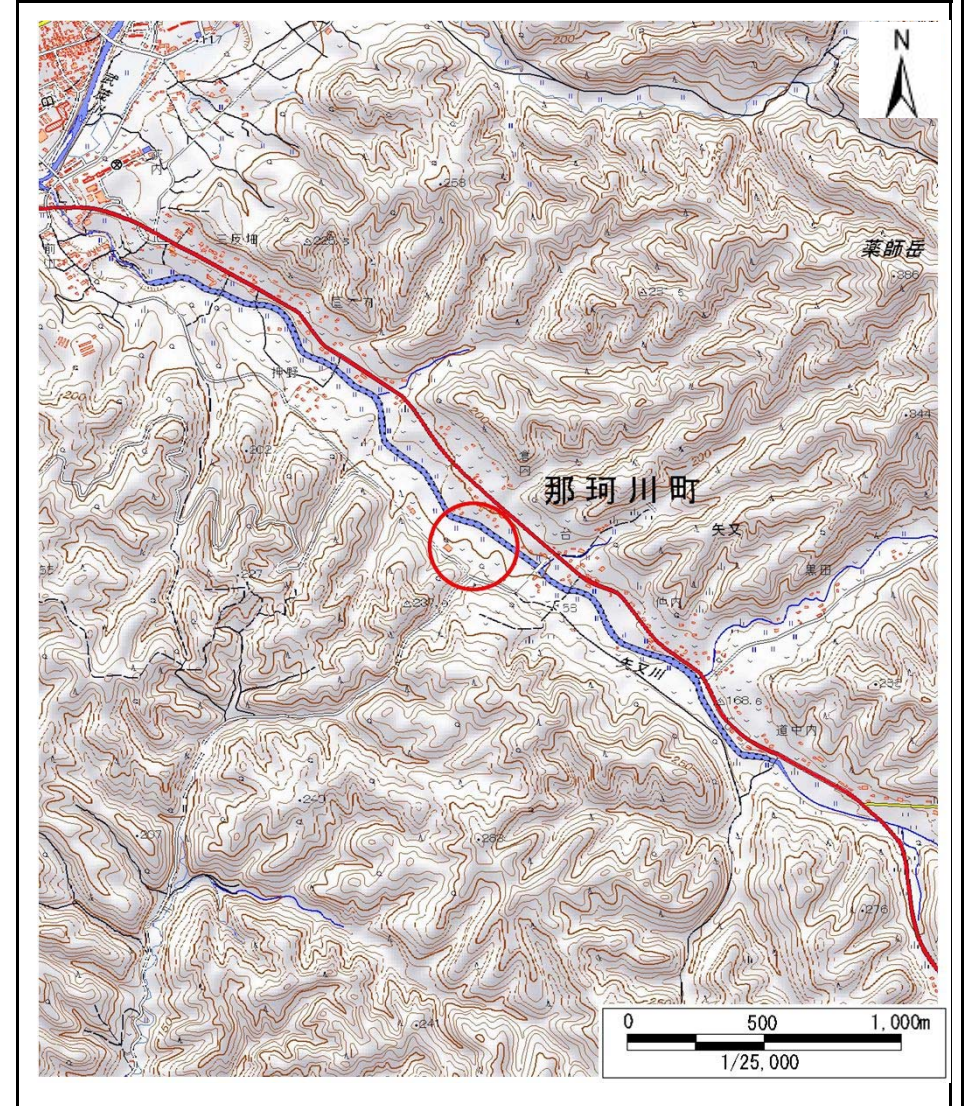


土砂災害警戒区域等の指定の公示に係る図書(その1)



(1/200,000)



(1/25,000)

様式-1(急)  
土砂災害警戒区域・土砂災害特別警戒区域  
位置図

自然現象の種類

急傾斜地の崩壊

箇所番号

403-Ⅲ-1064

箇所名

押野ⅢB

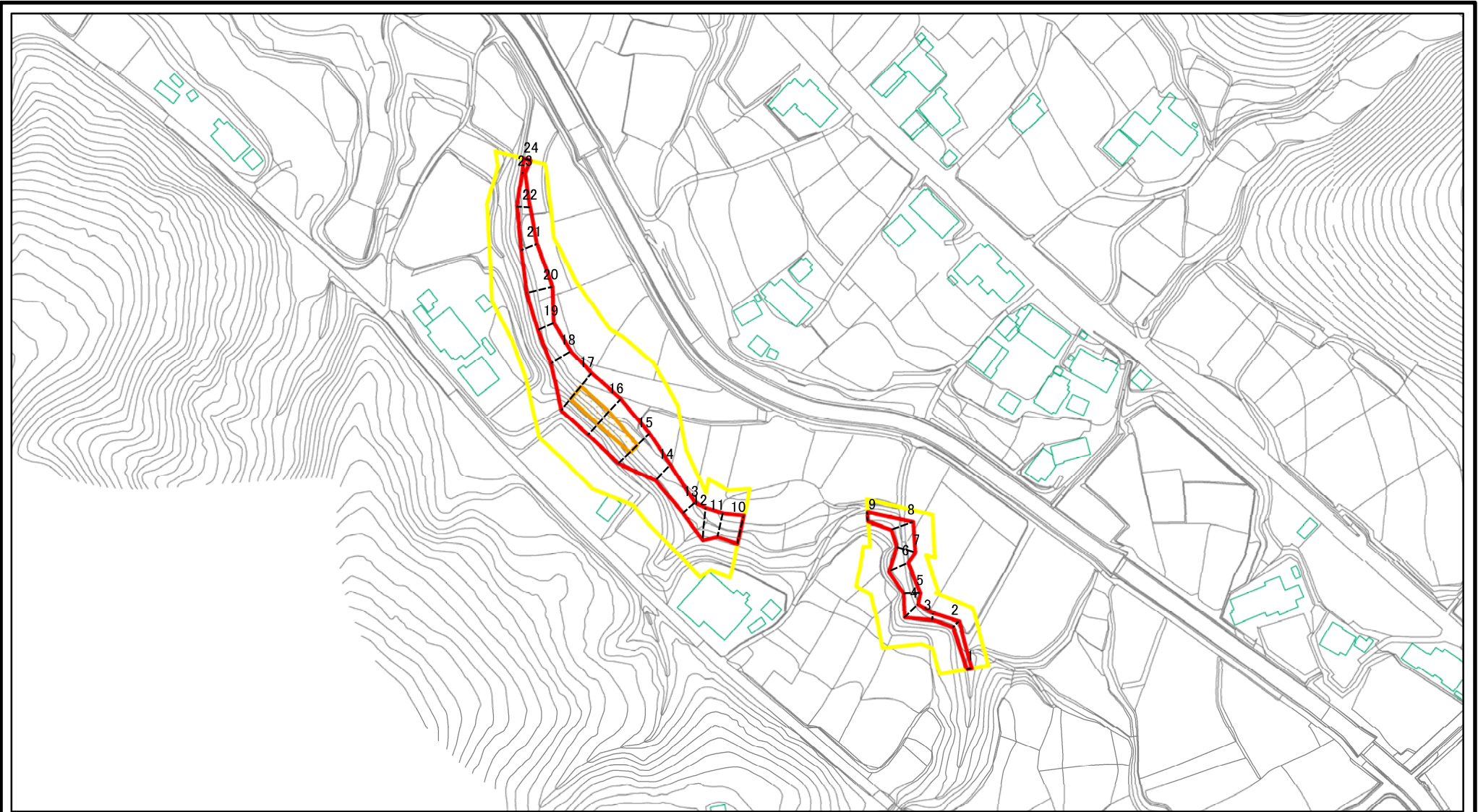
所在地

那珂川町矢又

「測量法に基づく国土地理院長承認(複製) R 2JHf 495」 本製品を複製する場合には、国土地理院の承認を得なければならない。



# 土砂災害警戒区域等の指定の公示に係る図書(その2)



図中の数字は横断測線番号を示す

様式-2(急)

土砂災害警戒区域・土砂災害特別警戒区域  
区域図(その1)

土砂災害防止法施行令第二条の基準に該当する区域

土砂災害防止法  
施行令第三条の  
基準に該当する  
区域

土石等の(移動)高さが1m以下の場合、  
土石等の移動による力が100kN/mを超える区域  
土石等の堆積の高さが3mを超える区域  
それ以外の区域



縮尺

1:2,500

自然現象  
の種類

告示番号

告示年月日

急傾斜地の崩壊

箇所番号

箇所名

所在地

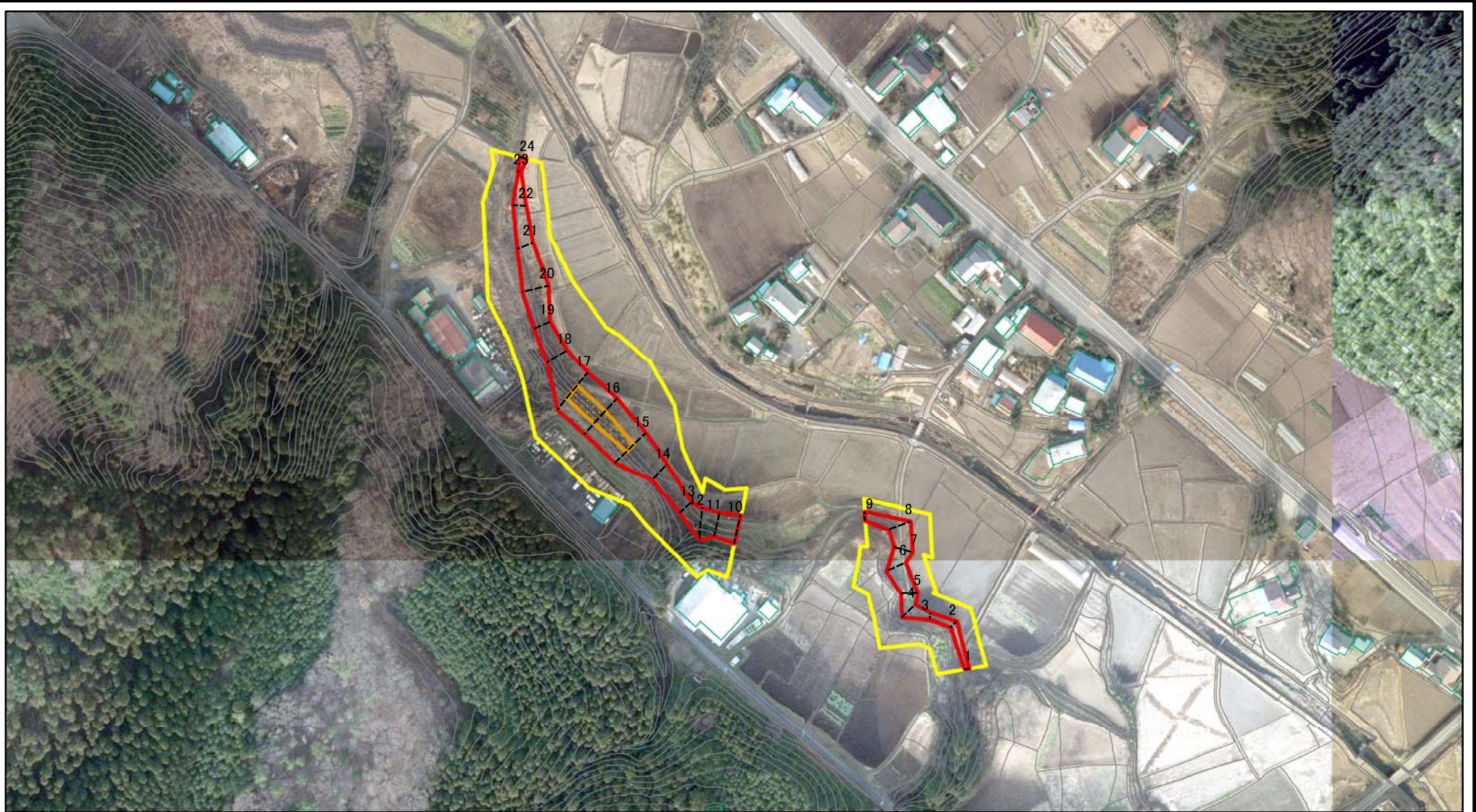
403-Ⅲ-1064

押野ⅢB

那珂川町矢又







# 参考資料



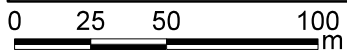
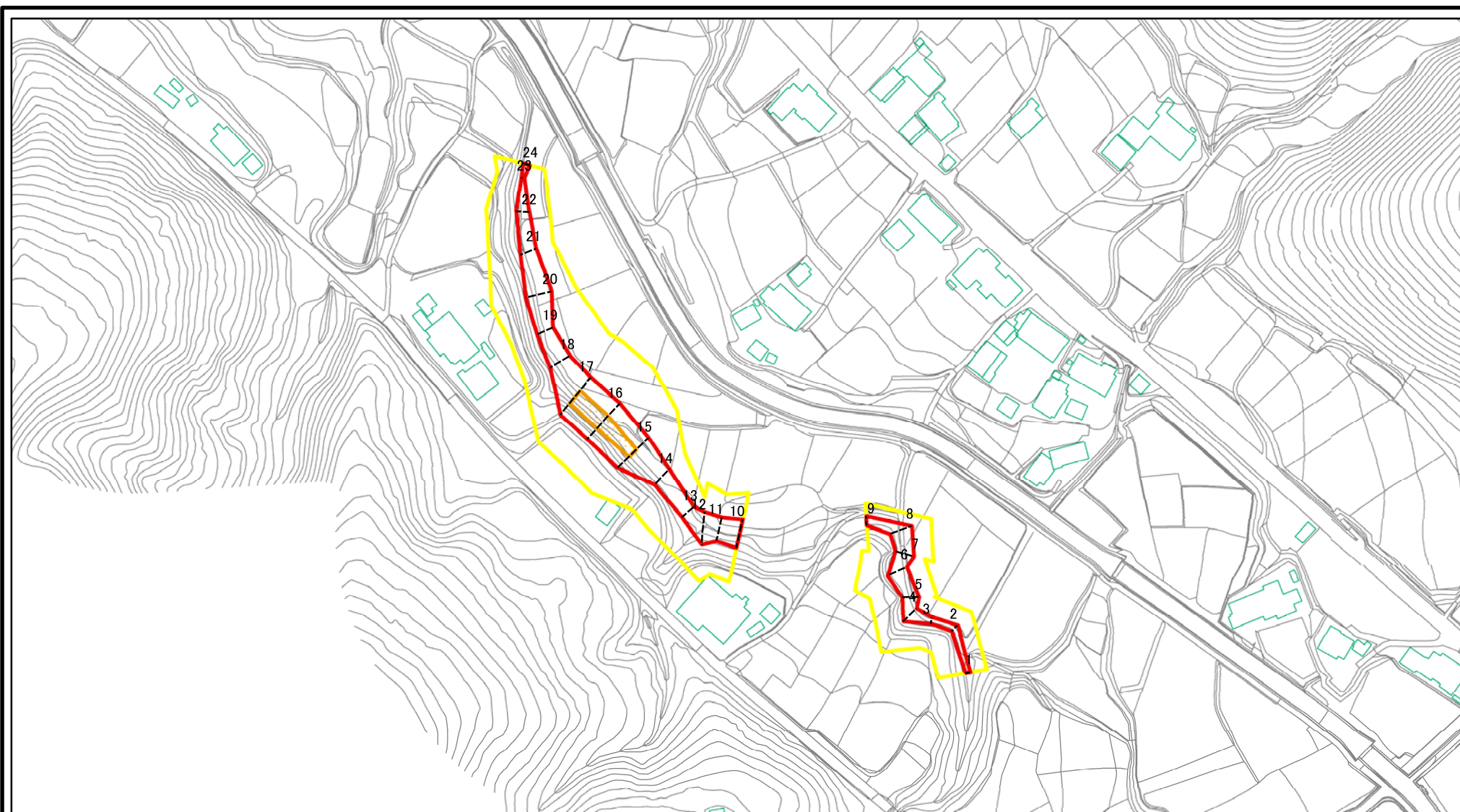
図中の数字は横断測線番号を示す

## 参考資料

参考資料	土砂災害防止法施行令第二条の基準に該当する区域		N 縮尺 1:2,500	自然現象の種類	急傾斜地の崩壊	箇所番号	403-Ⅲ-1064
	土砂災害防止法施行令第三条の基準に該当する区域			告示番号		箇所名	押野ⅢB
	土石等の(移動)高さが1m以下の場合、土石等の移動による力が100kN/mを超える区域			告示年月日		所在地	那珂川町矢又
	土石等の堆積の高さが3mを超える区域						
それ以外の区域							



# 土砂災害警戒区域等の指定の公示に係る図書(その2-1)



図中の数字は横断測線番号を示す

様式-2-1(急)

土砂災害警戒区域・土砂災害特別警戒区域  
区域図(その2)

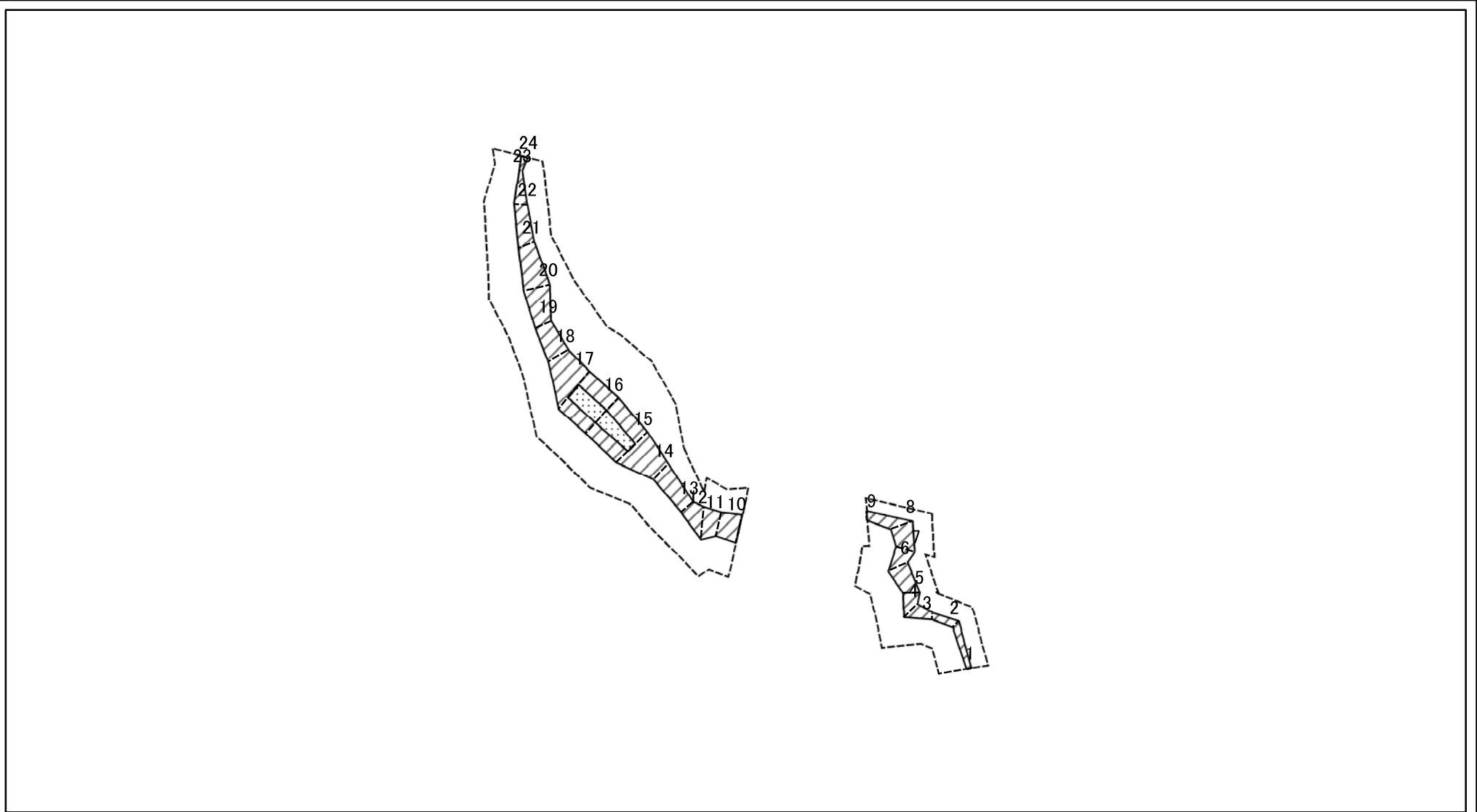
土砂災害防止法施行令第二条の基準に該当する区域	
土砂災害防止法施行令第三条の基準に該当する区域	
それ以外の区域	

	縮尺
	1:2,500

自然現象の種類	急傾斜地の崩壊
告示番号	
告示年月日	

箇所番号	403-Ⅲ-1064
箇所名	押野ⅢB
所在地	那珂川町矢又

# 土砂災害警戒区域等の指定の公示に係る図書(その2-2)



図中の数字は横断測線番号を示す

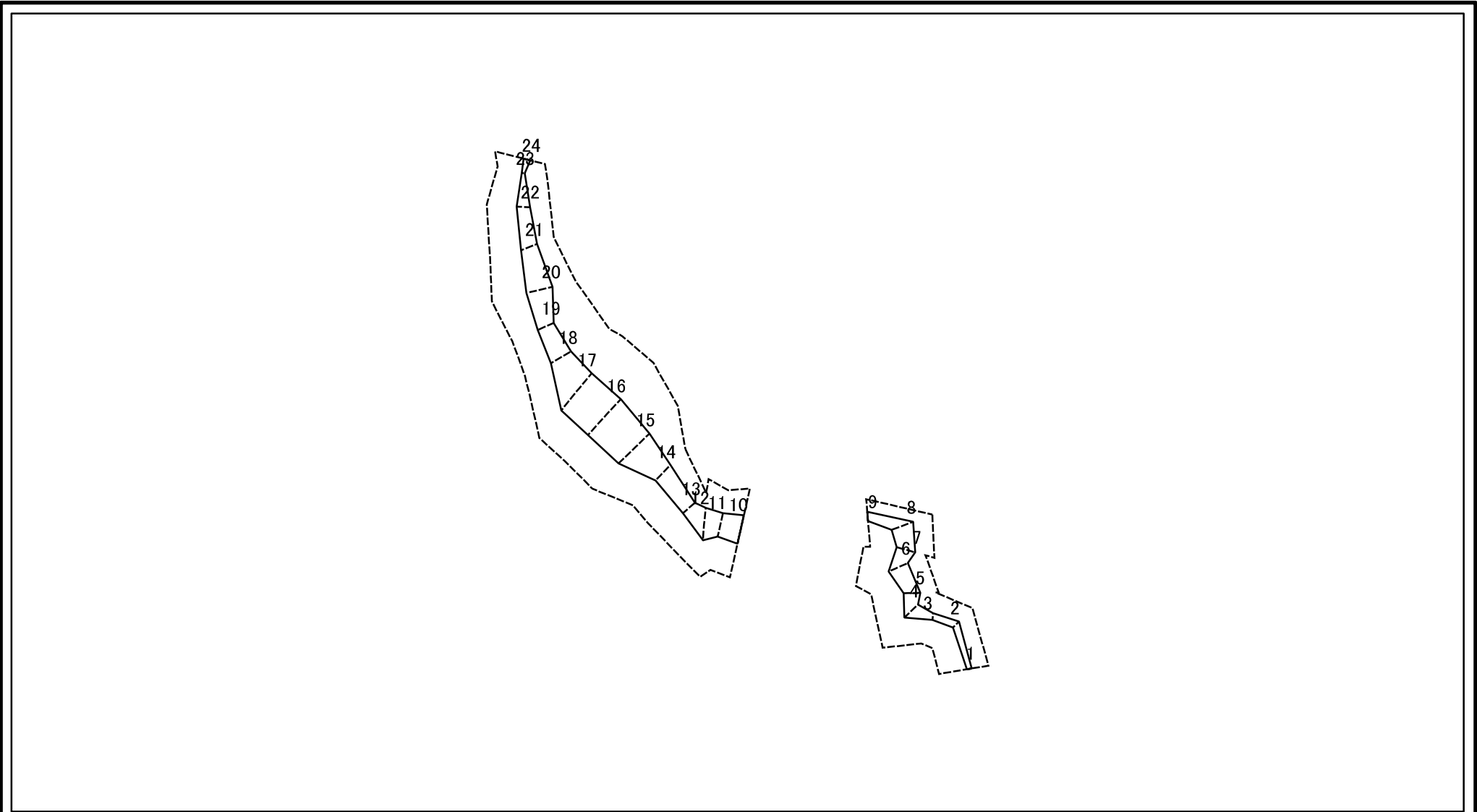
様式-2-2(急)  
土砂災害特別警戒区域の区域区分図  
(急傾斜地の崩壊に伴う土石等の移動により  
建築物の地上部に作用すると想定される力)

土砂災害防止法施行令第二条の基準に該当する区域	
土砂災害防止法施行令第三条の基準に該当する区域	
それ以外の区域	

N	縮尺
1:2,500	

自然現象の種類	急傾斜地の崩壊	箇所番号	403-Ⅲ-1064
告示番号		箇所名	押野ⅢB
告示年月日		所在地	那珂川町矢又

# 土砂災害警戒区域等の指定の公示に係る図書(その2-3)



0 25 50 100  
m

図中の数字は横断測線番号を示す

様式-2-3(急)  
土砂災害特別警戒区域の区域区分図  
(急傾斜地の崩壊に伴う土石等の堆積により  
建築物の地上部に作用すると想定される力)

土砂災害防止法施行令第二条の基準に該当する区域



自然現象  
の種類

急傾斜地の崩壊

箇所番号

403-Ⅲ-1064

土砂災害防止法  
施行令第三条の  
基準に該当する  
区域

土石等の堆積の高さが3mを超える区域



縮尺

告示番号

箇所名

押野ⅢB

それ以外の区域



1:2,500

告示年月日

所在地

那珂川町矢又

# 土砂災害警戒区域等の指定の公示に係る図書(その3)

横断測線の区間	土石等の移動により建築物の地上部に作用すると想定される力				土石等の堆積により建築物の地上部に作用すると想定される力				横断測線の区間	土石等の移動により建築物の地上部に作用すると想定される力				土石等の堆積により建築物の地上部に作用すると想定される力			
	土石等の(移動)高さが1m以下の場合、土石等の移動による力が100kN/m <sup>2</sup> を超える区域		それ以外の区域		土石等の堆積の高さが3mを超える区域		それ以外の区域			土石等の(移動)高さが1m以下の場合、土石等の移動による力が100kN/m <sup>2</sup> を超える区域		それ以外の区域		土石等の堆積の高さが3mを超える区域		それ以外の区域	
	力の大きさのうち最大のもの(kN/m <sup>2</sup> )	土石等の高さ(m)	力の大きさのうち最大のもの(kN/m <sup>2</sup> )	土石等の高さ(m)	力の大きさのうち最大のもの(kN/m <sup>2</sup> )	土石等の高さ(m)	力の大きさのうち最大のもの(kN/m <sup>2</sup> )	土石等の高さ(m)		力の大きさのうち最大のもの(kN/m <sup>2</sup> )	土石等の高さ(m)	力の大きさのうち最大のもの(kN/m <sup>2</sup> )	土石等の高さ(m)	力の大きさのうち最大のもの(kN/m <sup>2</sup> )	土石等の高さ(m)	力の大きさのうち最大のもの(kN/m <sup>2</sup> )	土石等の高さ(m)
1 ~ 2	-	-	41.90	1.00	-	-	13.41	2.51	~								
2 ~ 3	-	-	41.90	1.00	-	-	13.67	2.55	~								
3 ~ 4	-	-	74.71	1.00	-	-	13.67	2.55	~								
4 ~ 5	-	-	74.71	1.00	-	-	10.63	1.99	~								
5 ~ 6	-	-	80.73	1.00	-	-	10.63	1.99	~								
6 ~ 7	-	-	80.73	1.00	-	-	10.40	1.94	~								
7 ~ 8	-	-	83.91	1.00	-	-	10.40	1.94	~								
8 ~ 9	-	-	83.91	1.00	-	-	10.75	2.01	~								
~									~								
10 ~ 11	-	-	95.54	1.00	-	-	12.30	2.30	~								
11 ~ 12	-	-	99.21	1.00	-	-	11.58	2.16	~								
12 ~ 13	-	-	99.21	1.00	-	-	11.58	2.16	~								
13 ~ 14	-	-	81.45	1.00	-	-	10.31	1.93	~								
14 ~ 15	-	-	100.00	1.00	-	-	11.68	2.18	~								
15 ~ 16	123.78	1.00	100.00	1.00	-	-	13.20	2.47	~								
16 ~ 17	123.78	1.00	100.00	1.00	-	-	13.20	2.47	~								
17 ~ 18	-	-	100.00	1.00	-	-	15.92	2.97	~								
18 ~ 19	-	-	71.56	1.00	-	-	16.05	3.00	~								
19 ~ 20	-	-	90.55	1.00	-	-	16.05	3.00	~								
20 ~ 21	-	-	90.55	1.00	-	-	10.44	1.95	~								
21 ~ 22	-	-	71.64	1.00	-	-	11.96	2.23	~								
22 ~ 23	-	-	56.26	1.00	-	-	16.05	3.00	~								
23 ~ 24	-	-	39.12	1.00	-	-	16.05	3.00	~								
~									~								
~									~								
~									~								

様式-3(急) 建築物の構造の規制に必要な衝撃に関する事項	自然現象の種類	急傾斜地の崩壊	箇所番号	403-Ⅲ-1064
	告示番号		箇所名	押野ⅢB
	告示年月日		所在地	那珂川町矢又