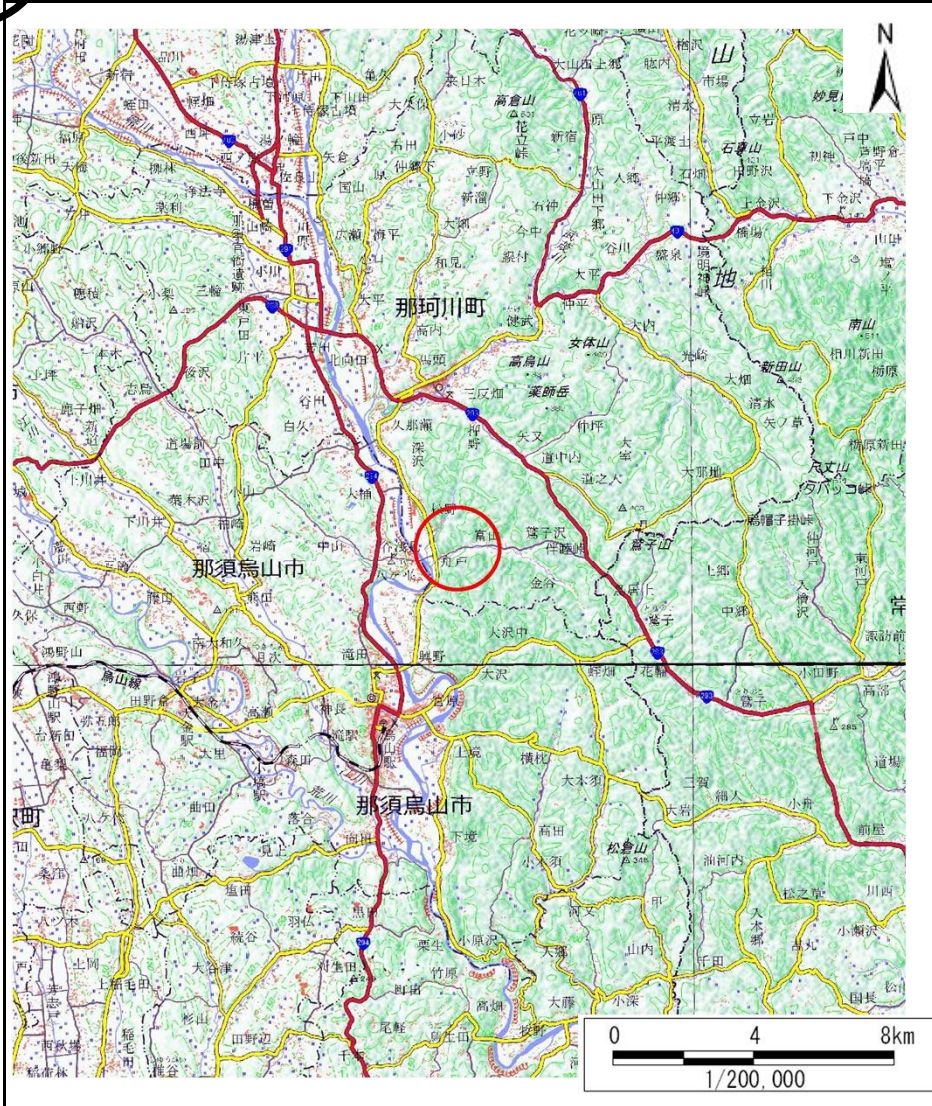
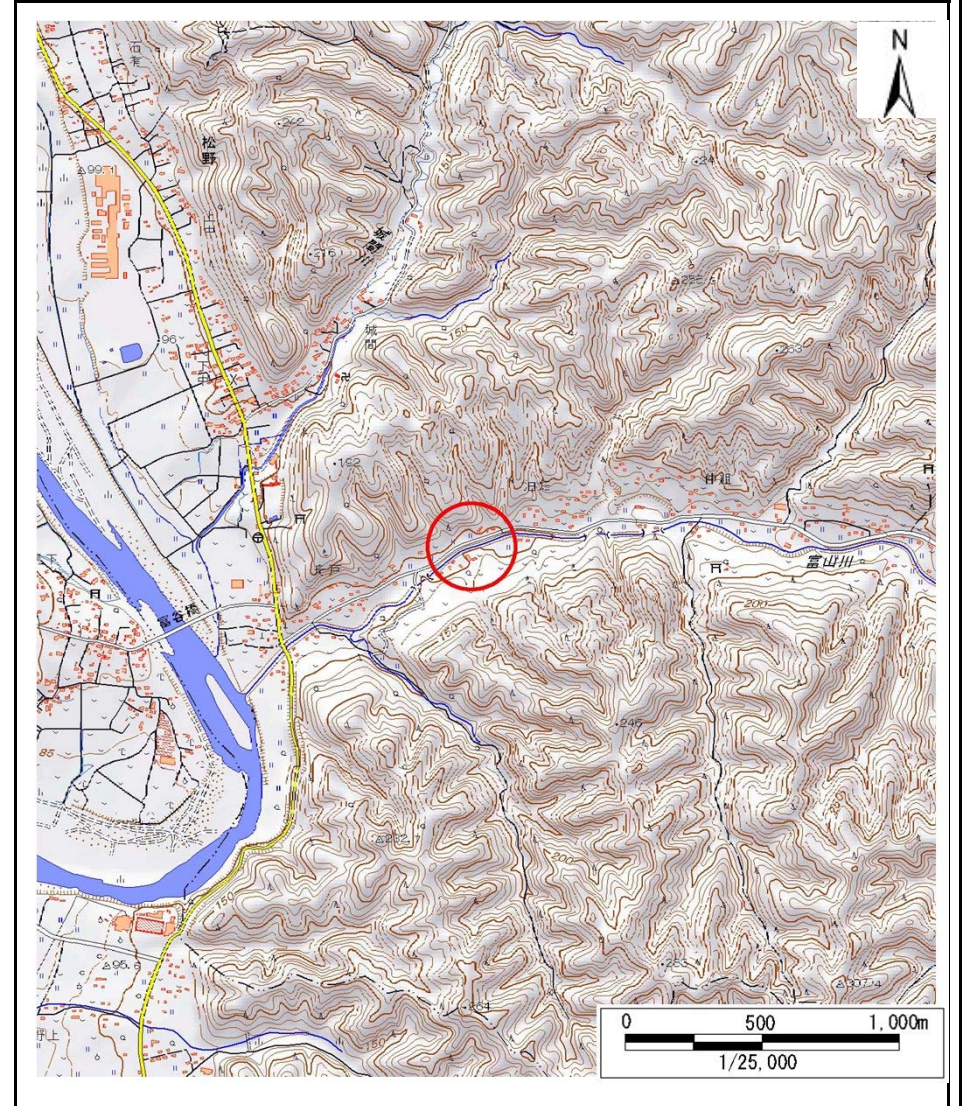


土砂災害警戒区域等の指定の公示に係る図書(その1)



(1/200,000)



(1/25,000)

様式-1(急)

土砂災害警戒区域・土砂災害特別警戒区域  
位置図

自然現象の種類

箇所番号

箇所名

所在地

急傾斜地の崩壊

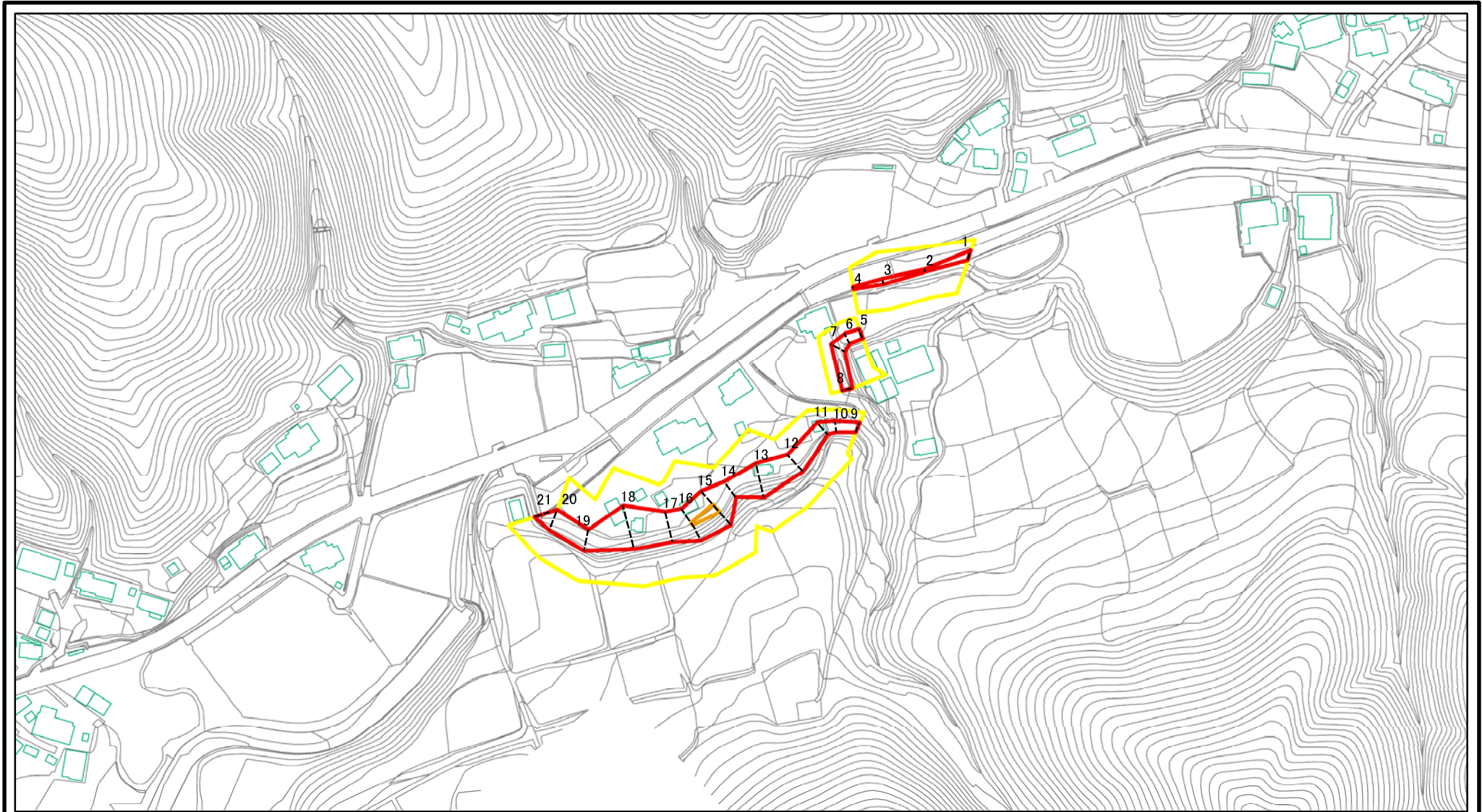
403-II-1138

舟戸ⅡD

那珂川町富山

「測量法に基づく国土地理院長承認(複製) R 2JHF 495」本製品を複製する場合には、国土地理院の承認を得なければならない。

# 土砂災害警戒区域等の指定の公示に係る図書(その2)



図中の数字は横断測線番号を示す

様式-2(急)

土砂災害警戒区域・土砂災害特別警戒区域  
区域図(その1)

土砂災害防止法施行令第二条の基準に該当する区域

土砂災害防止法  
施行令第三条の  
基準に該当する  
区域

土石等の(移動)高さが1m以下の場合、  
土石等の移動による力が100kN/mを超える区域  
土石等の堆積の高さが3mを超える区域  
それ以外の区域



縮尺

1:2,500

自然現象  
の種類

急傾斜地の崩壊

告示番号

告示年月日

箇所番号

403-II-1138

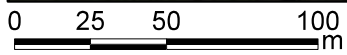
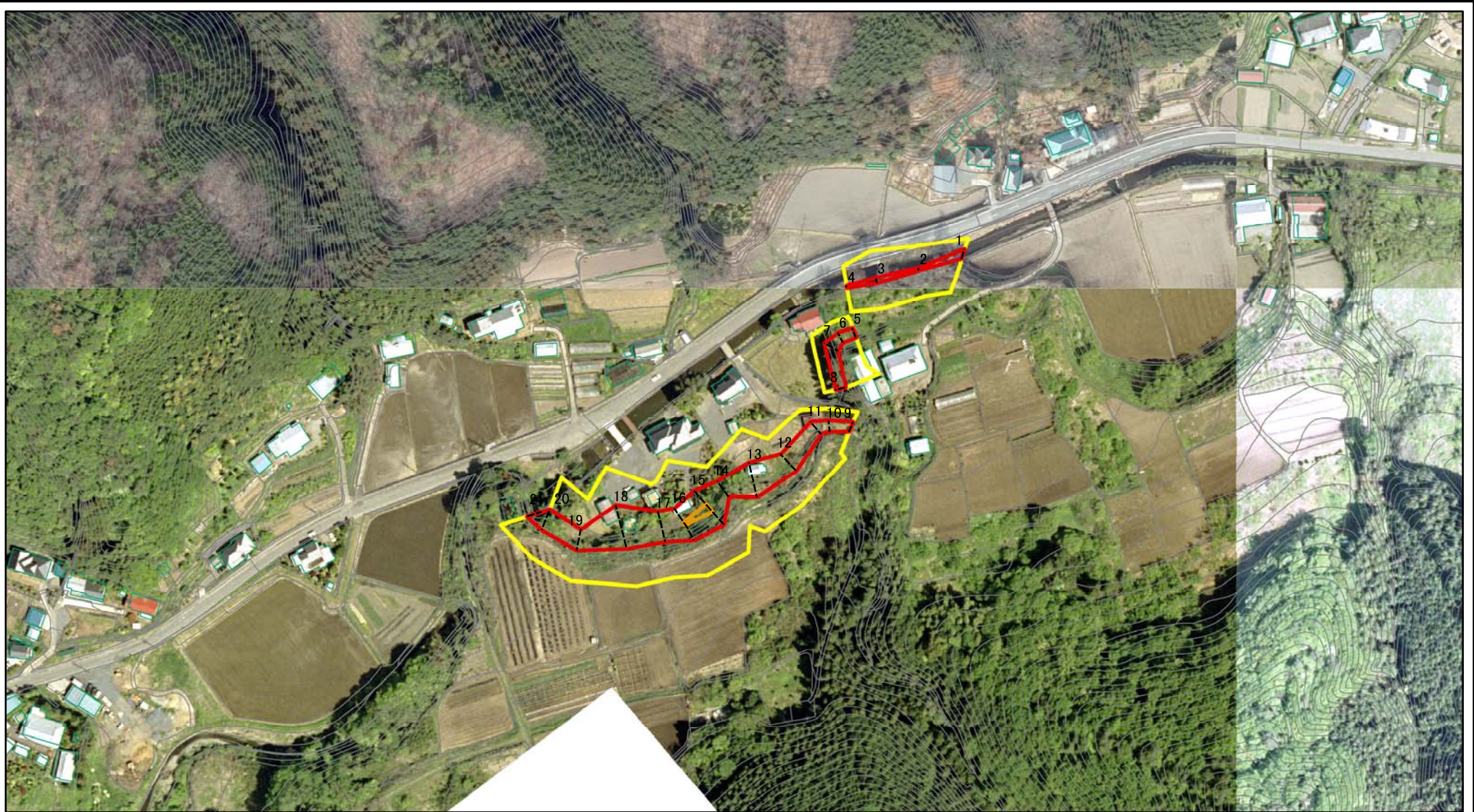
箇所名

舟戸II D

所在地

那珂川町富山

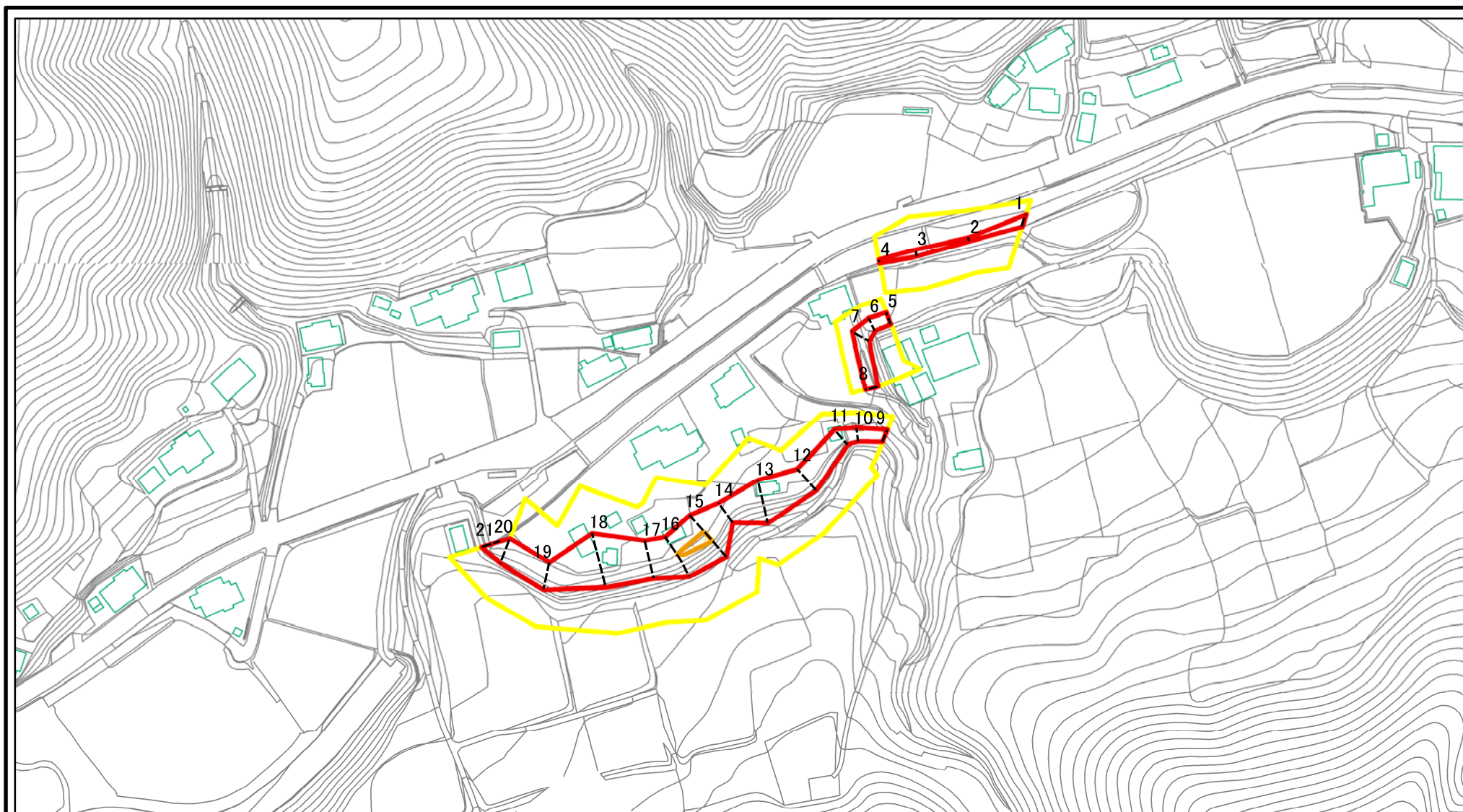
# 参考資料



図中の数字は横断測線番号を示す

参考資料	土砂災害防止法施行令第二条の基準に該当する区域		N 縮尺 1:2,500	自然現象の種類	急傾斜地の崩壊	箇所番号	403-II-1138
	土砂災害防止法施行令第三条の基準に該当する区域			告示番号		箇所名	舟戸II D
	土石等の(移動)高さが1m以下の場合、土石等の移動による力が100kN/mを超える区域			告示年月日		所在地	那珂川町富山
	土石等の堆積の高さが3mを超える区域						
それ以外の区域							

# 土砂災害警戒区域等の指定の公示に係る図書(その2-1)



0 25 50 100  
m

図中の数字は横断測線番号を示す

様式-2-1(急)

土砂災害警戒区域・土砂災害特別警戒区域  
区域図(その2)

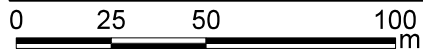
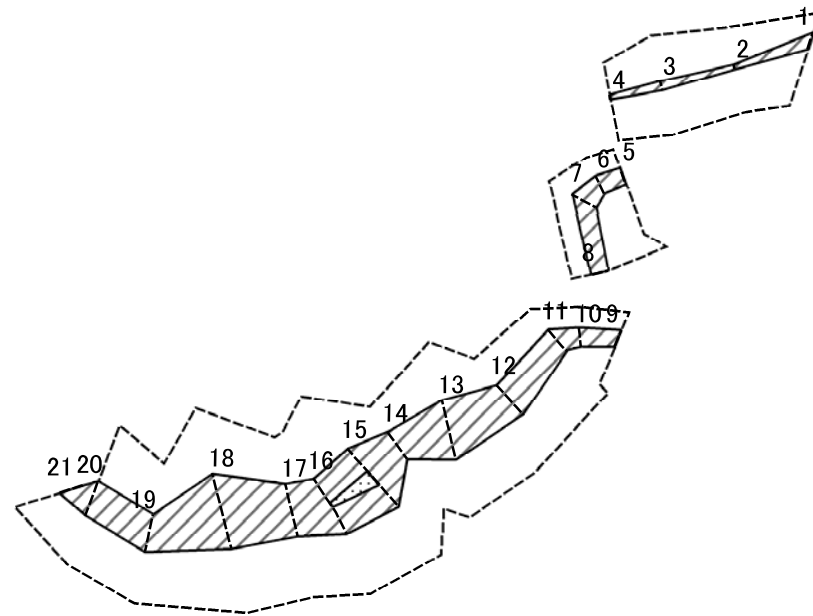
土砂災害防止法施行令第二条の基準に該当する区域	
土砂災害防止法施行令第三条の基準に該当する区域	
それ以外の区域	

	N
	縮尺
	1:2,000

自然現象の種類	急傾斜地の崩壊
告示番号	
告示年月日	

箇所番号	403-II-1138
箇所名	舟戸II D
所在地	那珂川町富山

# 土砂災害警戒区域等の指定の公示に係る図書(その2-2)



図中の数字は横断測線番号を示す

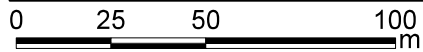
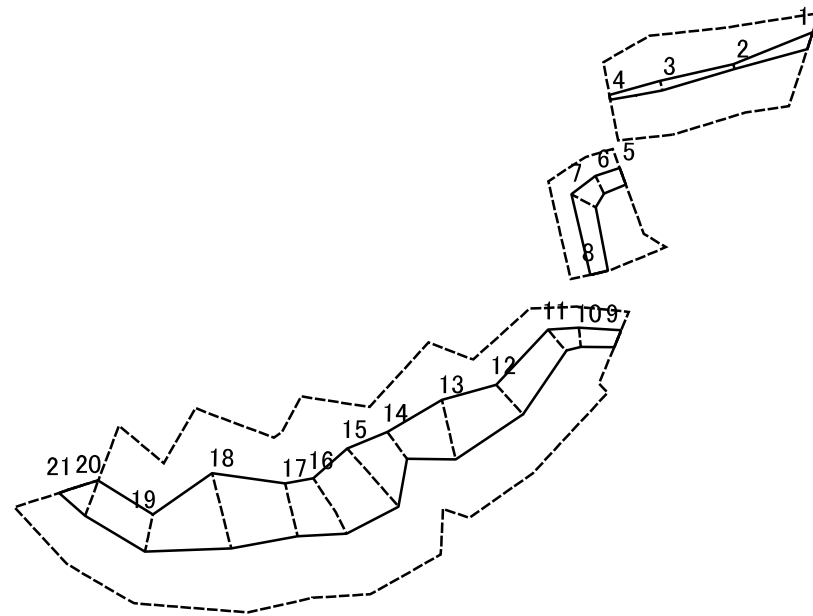
様式-2-2(急)  
土砂災害特別警戒区域の区域区分図  
(急傾斜地の崩壊に伴う土石等の移動により  
建築物の地上部に作用すると想定される力)

土砂災害防止法施行令第二条の基準に該当する区域	
土砂災害防止法施行令第三条の基準に該当する区域	
それ以外の区域	

N  
縮尺  
1:2,000

自然現象の種類	急傾斜地の崩壊	箇所番号	403-II-1138
告示番号		箇所名	舟戸II D
告示年月日		所在地	那珂川町富山

# 土砂災害警戒区域等の指定の公示に係る図書(その2-3)



図中の数字は横断測線番号を示す

様式-2-3(急)  
土砂災害特別警戒区域の区域区分図  
(急傾斜地の崩壊に伴う土石等の堆積により  
建築物の地上部に作用すると想定される力)

土砂災害防止法施行令第二条の基準に該当する区域



自然現象  
の種類

急傾斜地の崩壊

箇所番号

403-II-1138

土砂災害防止法  
施行令第三条の  
基準に該当する  
区域



縮尺

告示番号

箇所名

舟戸II D

それ以外の区域



1:2,000

告示年月日

所在地

那珂川町富山

# 土砂災害警戒区域等の指定の公示に係る図書(その3)

横断測線の区間	土石等の移動により建築物の地上部に作用すると想定される力				土石等の堆積により建築物の地上部に作用すると想定される力				横断測線の区間	土石等の移動により建築物の地上部に作用すると想定される力				土石等の堆積により建築物の地上部に作用すると想定される力			
	土石等の(移動)高さが1m以下の場合、土石等の移動による力が100kN/m <sup>2</sup> を超える区域		それ以外の区域		土石等の堆積の高さが3mを超える区域		それ以外の区域			土石等の(移動)高さが1m以下の場合、土石等の移動による力が100kN/m <sup>2</sup> を超える区域		それ以外の区域		土石等の堆積の高さが3mを超える区域		それ以外の区域	
	力の大きさのうち最大のもの(kN/m <sup>2</sup> )	土石等の高さ(m)	力の大きさのうち最大のもの(kN/m <sup>2</sup> )	土石等の高さ(m)	力の大きさのうち最大のもの(kN/m <sup>2</sup> )	土石等の高さ(m)	力の大きさのうち最大のもの(kN/m <sup>2</sup> )	土石等の高さ(m)		力の大きさのうち最大のもの(kN/m <sup>2</sup> )	土石等の高さ(m)	力の大きさのうち最大のもの(kN/m <sup>2</sup> )	土石等の高さ(m)	力の大きさのうち最大のもの(kN/m <sup>2</sup> )	土石等の高さ(m)	力の大きさのうち最大のもの(kN/m <sup>2</sup> )	土石等の高さ(m)
1 ~ 2	-	-	57.90	1.00	-	-	15.93	2.98	~								
2 ~ 3	-	-	24.95	1.00	-	-	15.93	2.98	~								
3 ~ 4	-	-	24.95	1.00	-	-	16.05	3.00	~								
~									~								
5 ~ 6	-	-	60.90	1.00	-	-	8.91	1.66	~								
6 ~ 7	-	-	70.38	1.00	-	-	9.66	1.80	~								
7 ~ 8	-	-	70.38	1.00	-	-	9.66	1.80	~								
~									~								
9 ~ 10	-	-	60.21	1.00	-	-	9.82	1.83	~								
10 ~ 11	-	-	70.26	1.00	-	-	10.07	1.88	~								
11 ~ 12	-	-	82.14	1.00	-	-	10.07	1.88	~								
12 ~ 13	-	-	100.00	1.00	-	-	12.31	2.30	~								
13 ~ 14	-	-	100.00	1.00	-	-	12.31	2.30	~								
14 ~ 15	-	-	100.00	1.00	-	-	11.39	2.13	~								
15 ~ 16	113.88	1.00	100.00	1.00	-	-	11.39	2.13	~								
16 ~ 17	-	-	100.00	1.00	-	-	11.53	2.15	~								
17 ~ 18	-	-	100.00	1.00	-	-	11.53	2.15	~								
18 ~ 19	-	-	100.00	1.00	-	-	11.68	2.18	~								
19 ~ 20	-	-	76.79	1.00	-	-	14.98	2.80	~								
20 ~ 21	-	-	73.72	1.00	-	-	16.05	3.00	~								
~									~								
~									~								
~									~								
~									~								
~									~								
~									~								

様式-3(急) 建築物の構造の規制に必要な衝撃に関する事項	自然現象の種類	急傾斜地の崩壊	箇所番号	403-II-1138
	告示番号		箇所名	舟戸II D
	告示年月日		所在地	那珂川町富山