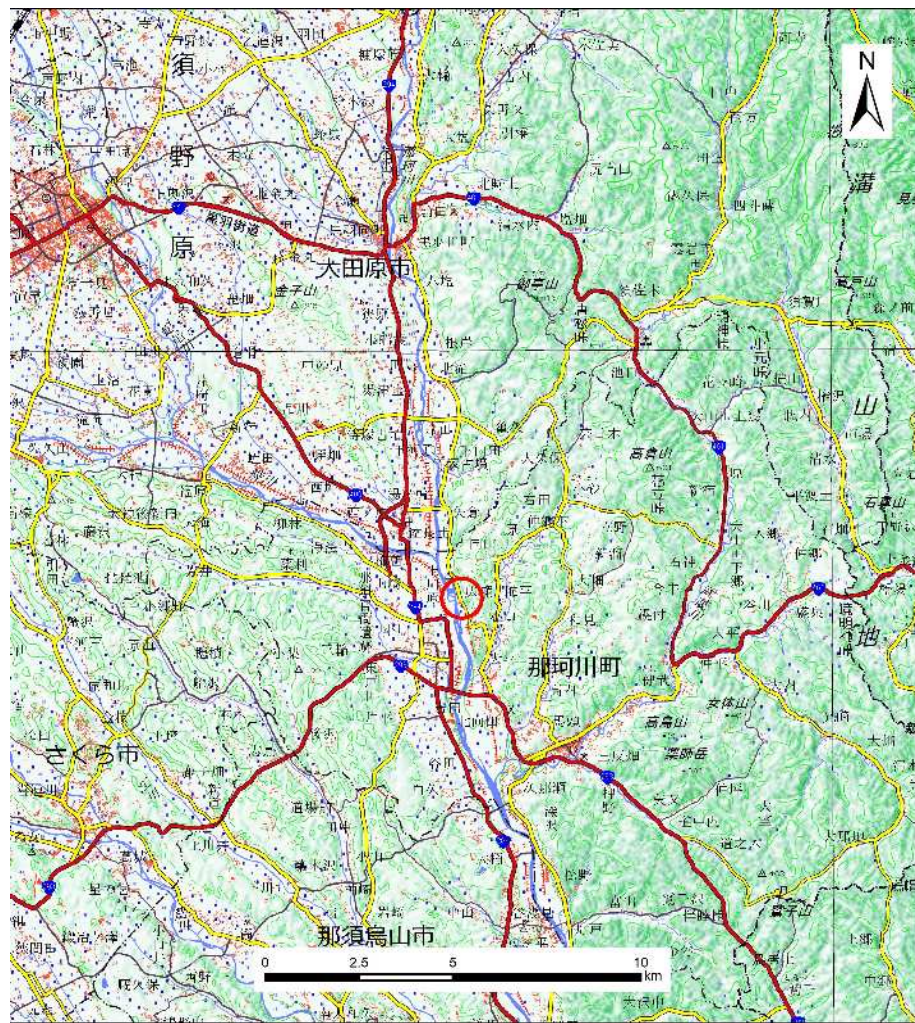
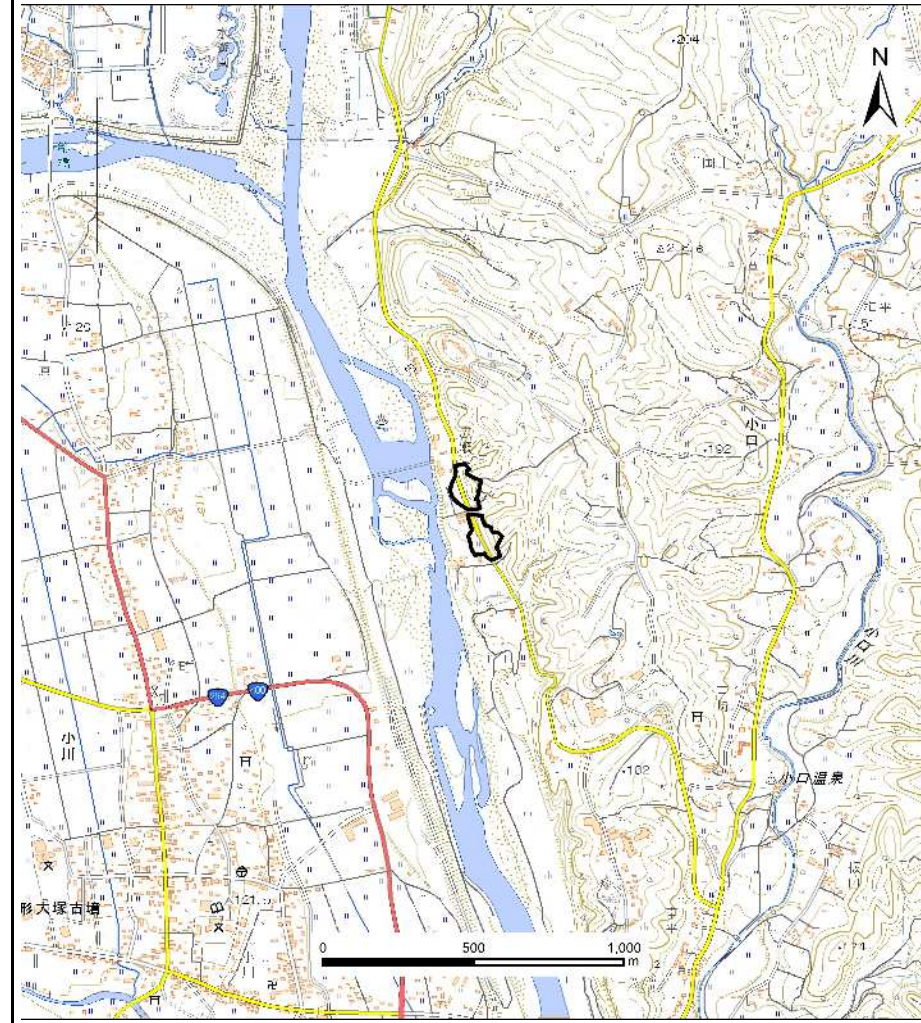


土砂災害警戒区域等の指定の公示に係る図書(その1)



(1/200,000)



(1/25,000)

様式-1(急)
土砂災害警戒区域・土砂災害特別警戒区域
位置図

自然現象の種類

箇所番号

箇所名

所在地

急傾斜地の崩壊

403-II-1094

上広瀬ⅡA

栃木県那須郡那珂川町小口

「この地図は、国土地理院長の承認を得て、同院発行の電子地形図25000及び電子地形図20万を複製したものである。(承認番号 R 2JHf 234)」

土砂災害警戒区域等の指定の公示に係る図書(その2)



図中の数字は横断測線番号を示す

様式-2(急)

土砂災害警戒区域・土砂災害特別警戒区域
区域図(その1)

土砂災害防止法施行令第二条の基準に該当する区域



自然現象
の種類

急傾斜地の崩壊

箇所番号

403-II-1094

土砂災害防止法
施行令第三条の
基準に該当する
区域



縮尺

告示番号

箇所名

上広瀬II A

土石等の堆積の高さが3mを超える区域
それ以外の区域

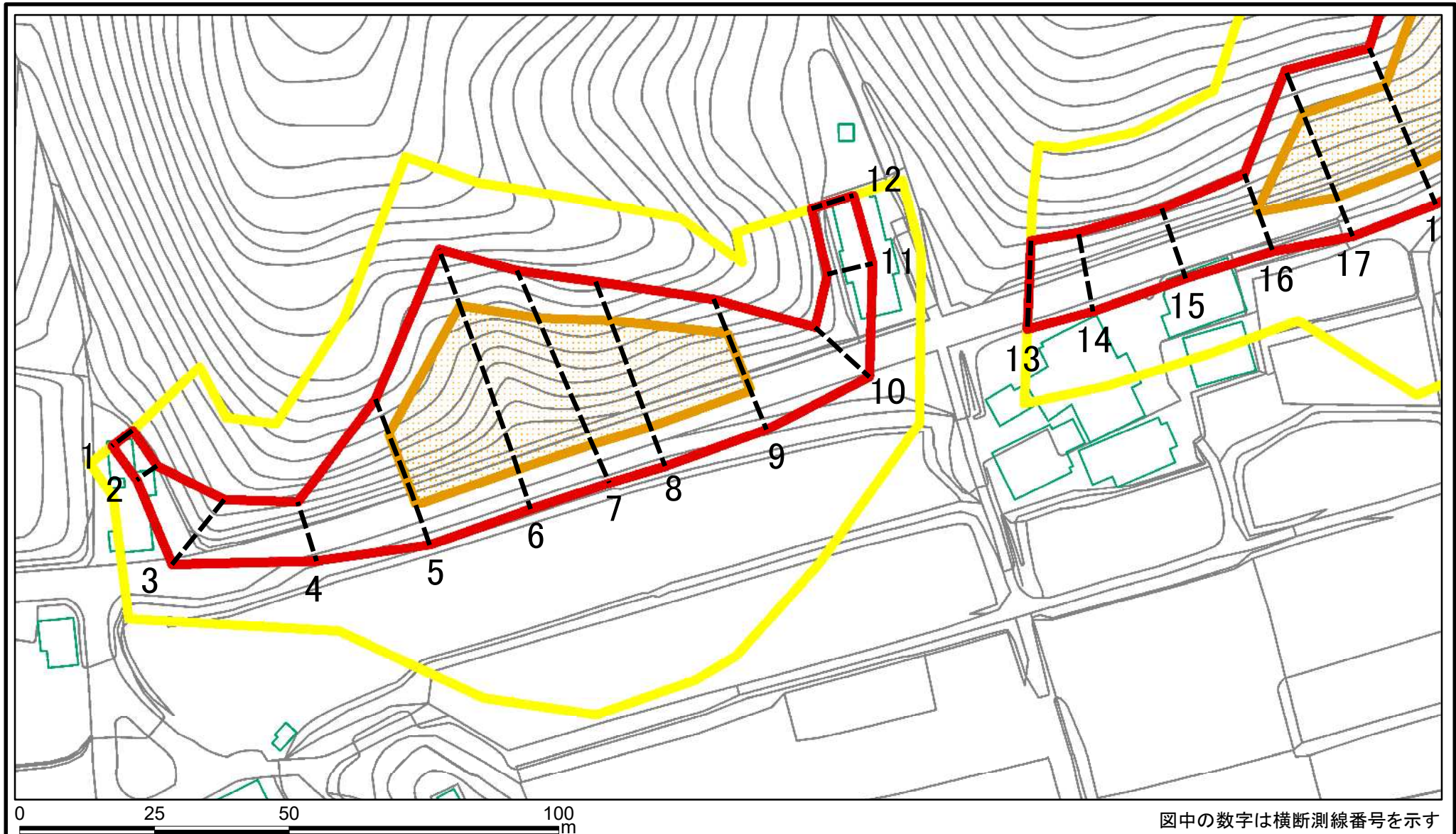
1:2,500

告示年月日

所在地

栃木県那須郡那珂川町小口

土砂災害警戒区域等の指定の公示に係る図書(その2-1)



様式-2-1(急)

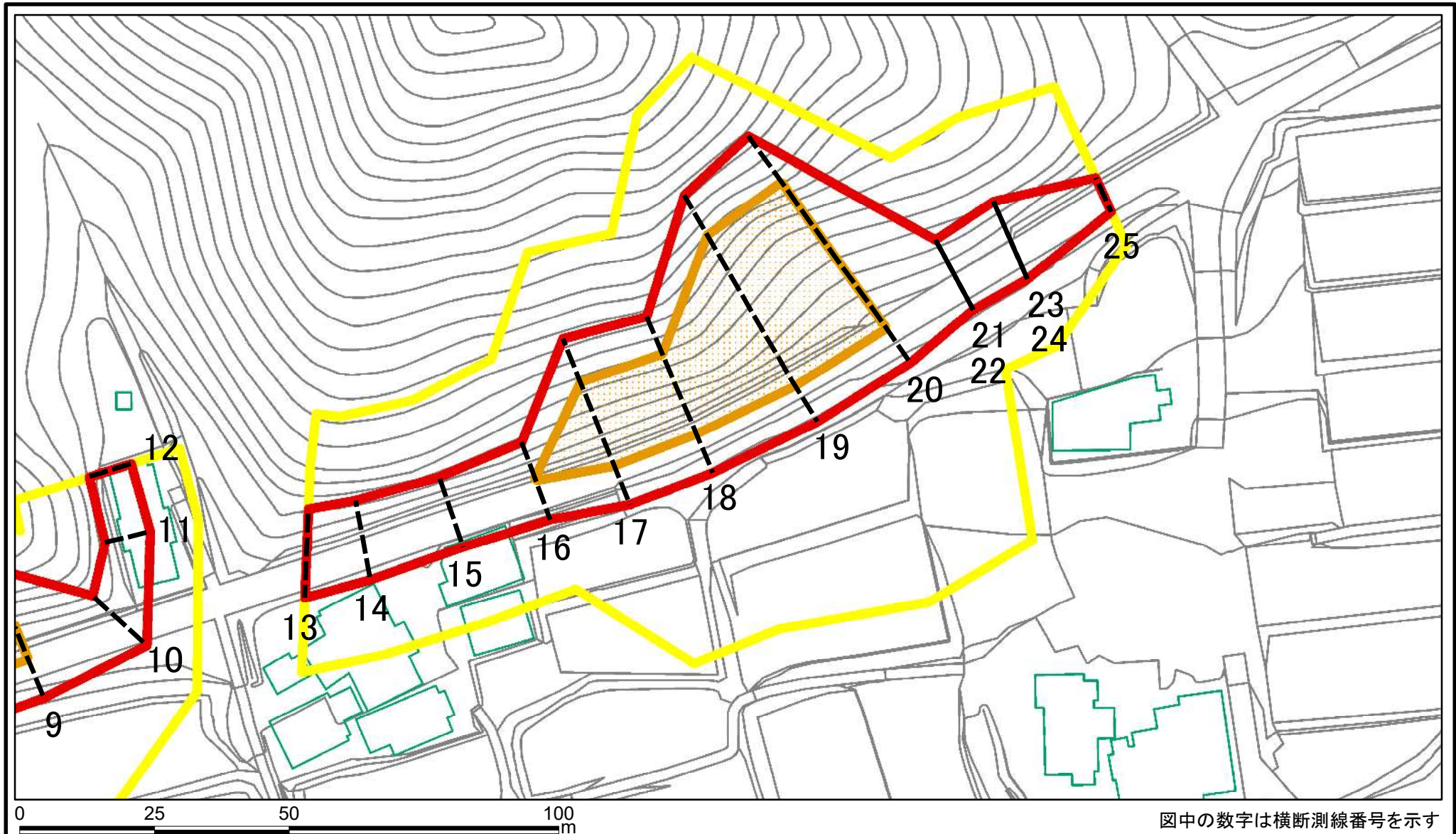
土砂災害警戒区域・土砂災害特別警戒区域
区域図(その2)

土砂災害防止法施行令第二条の基準に該当する区域	
土砂災害防止法施行令第三条の基準に該当する区域	
それ以外の区域	

	縮尺
	1:1,000

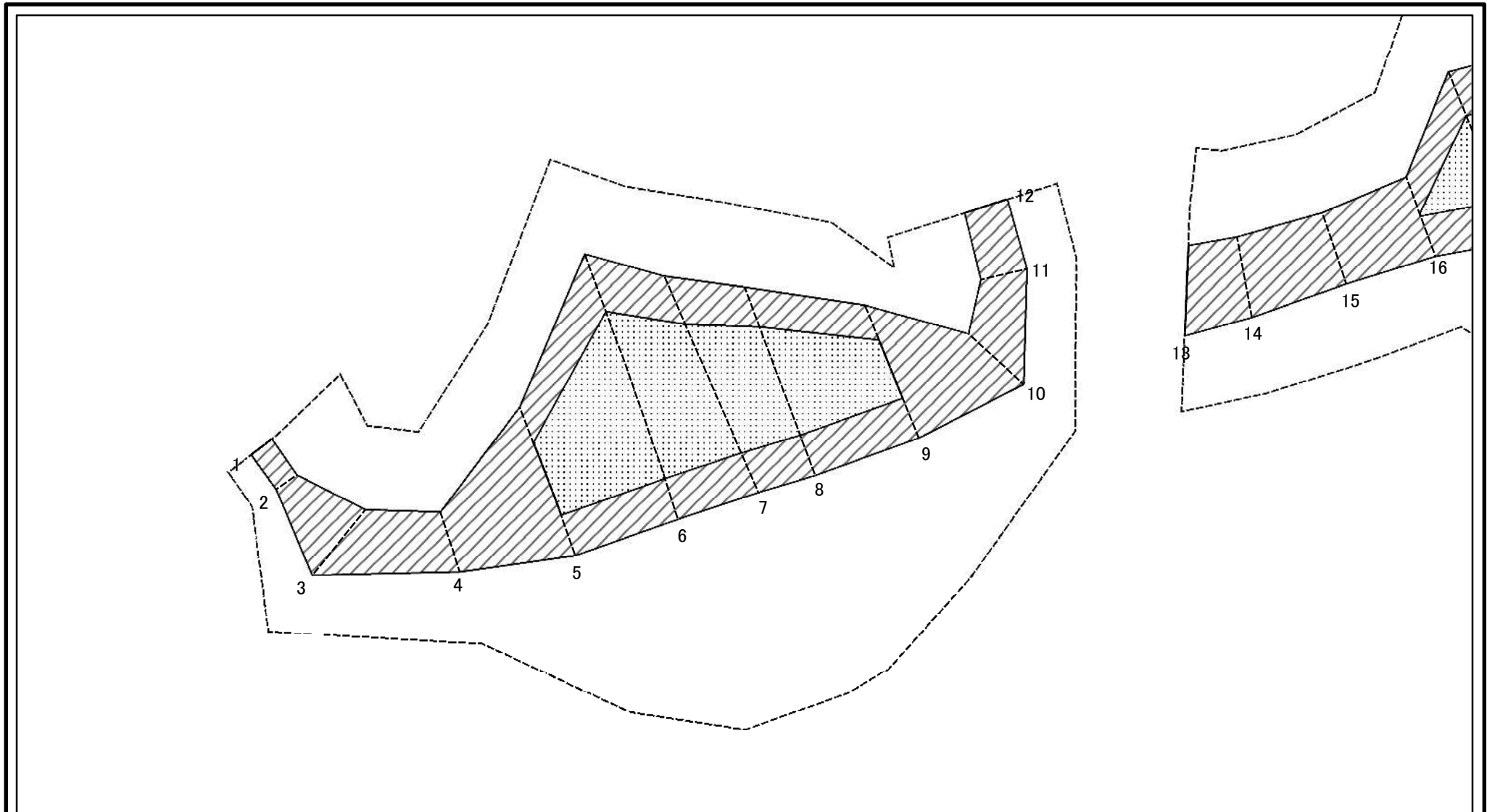
自然現象の種類	急傾斜地の崩壊	箇所番号	403-II-1094
告示番号		箇所名	上広瀬II A
告示年月日		所在地	栃木県那須郡那珂川町小口

土砂災害警戒区域等の指定の公示に係る図書(その2-1)



様式-2-1(急) 土砂災害警戒区域・土砂災害特別警戒区域 区域図(その2)	土砂災害防止法施行令第二条の基準に該当する区域		自然現象の種類 急傾斜地の崩壊	箇所番号	403-II-1094	
	土砂災害防止法施行令第三条の基準に該当する区域			告示番号	箇所名	上広瀬IIA
	土砂等の(移動)高さが1m以下の場合、土砂等の移動による力が100kN/m ² を超える区域		縮尺 1:1,000	告示年月日	所在地	栃木県那須郡那珂川町小口
	土砂等の堆積の高さが3mを超える区域					
それ以外の区域						

土砂災害警戒区域等の指定の公示に係る図書(その2-2)



図中の数字は横断測線番号を示す

様式-2-2(急)
土砂災害特別警戒区域の区域区分図
(急傾斜地の崩壊に伴う土石等の移動により
建築物の地上部に作用すると想定される力)

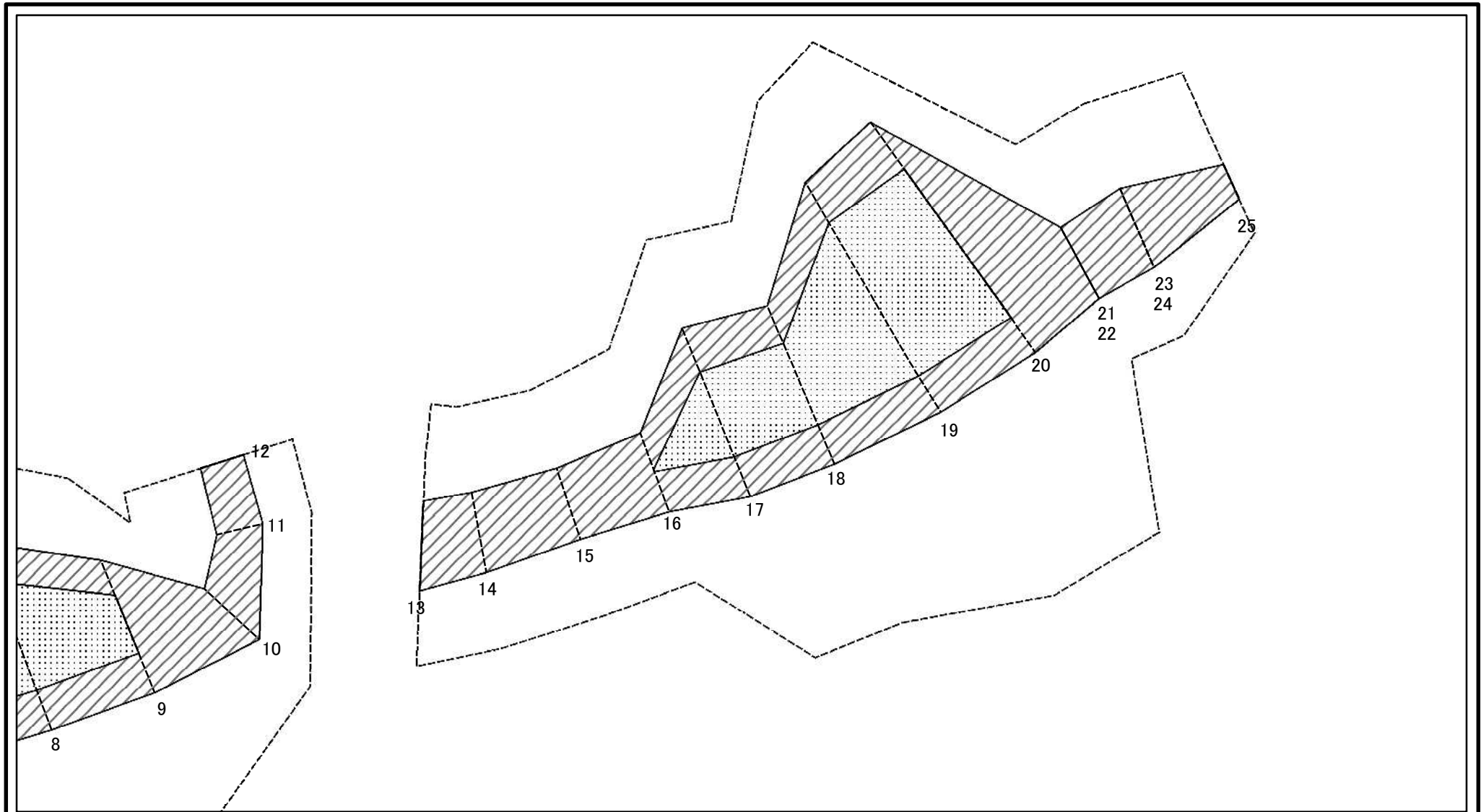
土砂災害防止法施行令第二条の基準に該当する区域	
土砂災害防止法施行令第三条の基準に該当する区域	
それ以外の区域	

	縮尺
	1:1,000

自然現象の種類	急傾斜地の崩壊
告示番号	
告示年月日	

箇所番号	403-II-1094
箇所名	上広瀬II A
所在地	栃木県那須郡那珂川町小口

土砂災害警戒区域等の指定の公示に係る図書(その2-2)



図中の数字は横断測線番号を示す

様式-2-2(急)
土砂災害特別警戒区域の区域区分図
(急傾斜地の崩壊に伴う土石等の移動により
建築物の地上部に作用すると想定される力)

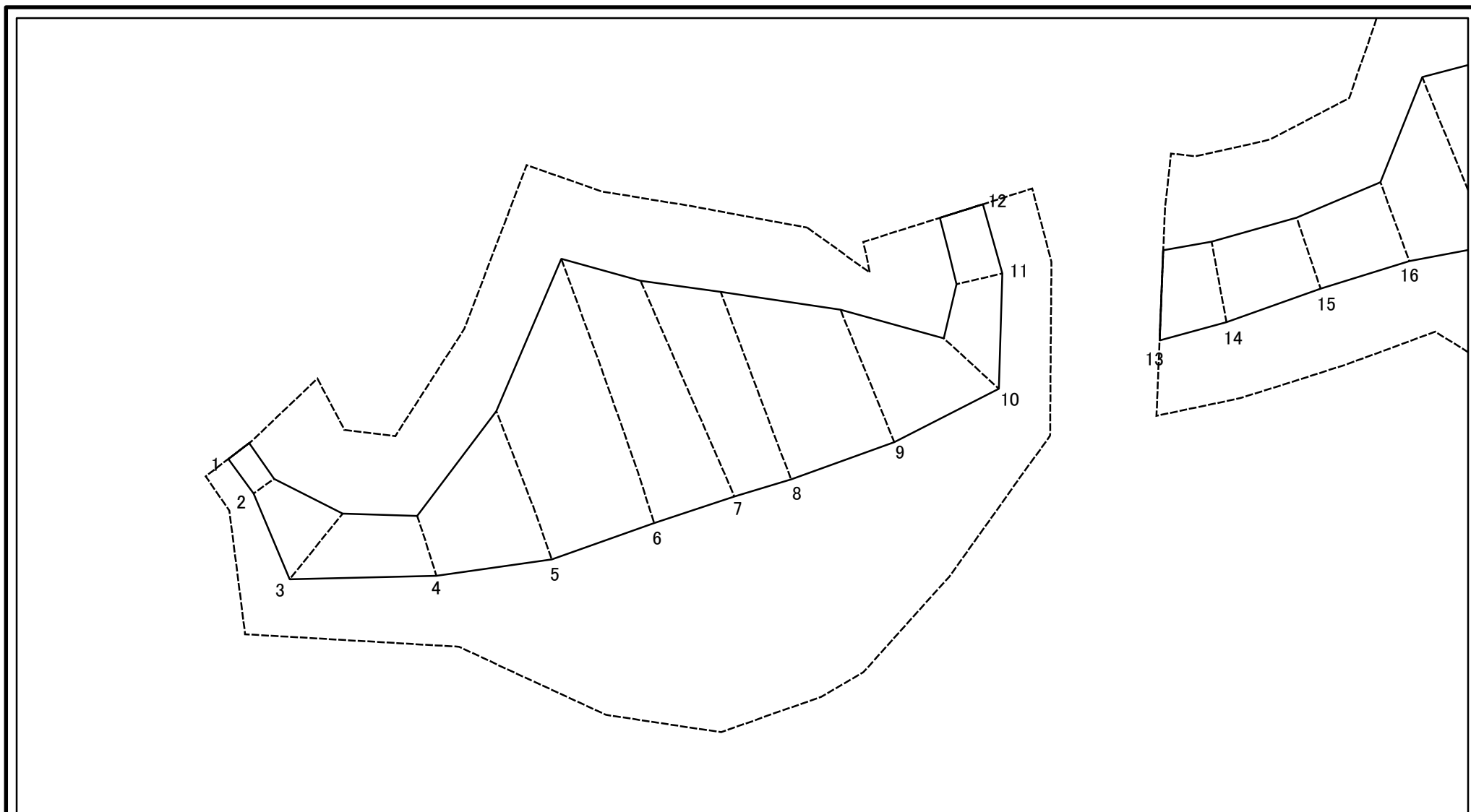
土砂災害防止法施行令第二条の基準に該当する区域	
土砂災害防止法施行令第三条の基準に該当する区域	
それ以外の区域	

	縮尺
	1:1,000

自然現象の種類	急傾斜地の崩壊
告示番号	
告示年月日	

箇所番号	403-II-1094
箇所名	上広瀬II A
所在地	栃木県那須郡那珂川町小口

土砂災害警戒区域等の指定の公示に係る図書(その2-3)



図中の数字は横断測線番号を示す

様式-2-3(急)
土砂災害特別警戒区域の区域区分図
(急傾斜地の崩壊に伴う土石等の堆積により
建築物の地上部に作用すると想定される力)

土砂災害防止法施行令第二条の基準に該当する区域	
土砂災害防止法施行令第三条の基準に該当する区域	
それ以外の区域	

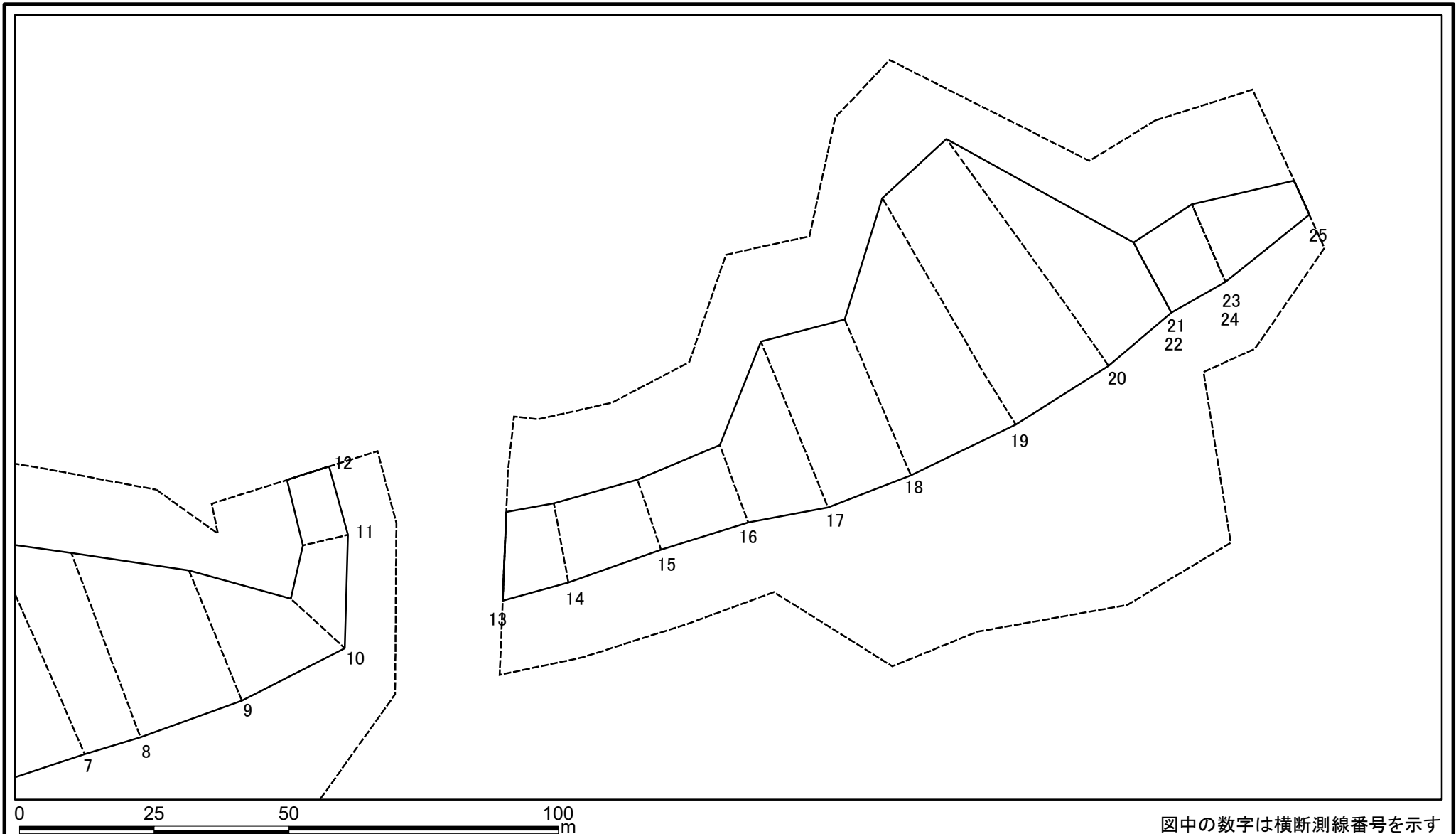
	縮尺
	1:1,000

自然現象の種類	
告示番号	
告示年月日	

急傾斜地の崩壊	
箇所番号	
箇所名	
所在地	

箇所番号	403-II-1094
箇所名	上広瀬IIA
所在地	栃木県那須郡那珂川町小口

土砂災害警戒区域等の指定の公示に係る図書(その2-3)



図中の数字は横断測線番号を示す

様式-2-3(急)
土砂災害特別警戒区域の区域区分図
(急傾斜地の崩壊に伴う土石等の堆積により
建築物の地上部に作用すると想定される力)

土砂災害防止法施行令第二条の基準に該当する区域	
土砂災害防止法施行令第三条の基準に該当する区域	
それ以外の区域	

縮尺	1:1,000
----	---------

自然現象の種類	急傾斜地の崩壊	箇所番号	403-II-1094
告示番号		箇所名	上広瀬IIA
告示年月日		所在地	栃木県那須郡那珂川町小口

土砂災害警戒区域等の指定の公示に係る図書(その3)(案)

横断測線の区間	土石等の移動により建築物の地上部に作用すると想定される力				土石等の堆積により建築物の地上部に作用すると想定される力				横断測線の区間	土石等の移動により建築物の地上部に作用すると想定される力				土石等の堆積により建築物の地上部に作用すると想定される力			
	土石等の(移動)高さが1m以下の場合、土石等の移動による力が100kN/m ² を超える区域		それ以外の区域		土石等の堆積の高さが3mを超える区域		それ以外の区域			土石等の(移動)高さが1m以下の場合、土石等の移動による力が100kN/m ² を超える区域		それ以外の区域		土石等の堆積の高さが3mを超える区域		それ以外の区域	
	力の大きさのうち最大のもの(kN/m ²)	土石等の高さ(m)	力の大きさのうち最大のもの(kN/m ²)	土石等の高さ(m)	力の大きさのうち最大のもの(kN/m ²)	土石等の高さ(m)	力の大きさのうち最大のもの(kN/m ²)	土石等の高さ(m)		力の大きさのうち最大のもの(kN/m ²)	土石等の高さ(m)	力の大きさのうち最大のもの(kN/m ²)	土石等の高さ(m)	力の大きさのうち最大のもの(kN/m ²)	土石等の高さ(m)	力の大きさのうち最大のもの(kN/m ²)	土石等の高さ(m)
1 ~ 2	-	-	59.45	1.00	-	-	9.83	1.87	~								
2 ~ 3	-	-	93.50	1.00	-	-	10.51	2.00	~								
3 ~ 4	-	-	93.50	1.00	-	-	13.37	2.55	~								
4 ~ 5	-	-	100.00	1.00	-	-	14.47	2.76	~								
5 ~ 6	136.90	1.00	100.00	1.00	-	-	14.97	2.86	~								
6 ~ 7	136.69	1.00	100.00	1.00	-	-	14.97	2.86	~								
7 ~ 8	141.81	1.00	100.00	1.00	-	-	14.83	2.83	~								
8 ~ 9	141.81	1.00	100.00	1.00	-	-	13.85	2.64	~								
9 ~ 10	-	-	100.00	1.00	-	-	12.73	2.43	~								
10 ~ 11	-	-	96.79	1.00	-	-	11.88	2.27	~								
11 ~ 12	-	-	75.23	1.00	-	-	10.67	2.03	~								
~									~								
13 ~ 14	-	-	100.00	1.00	-	-	11.96	2.28	~								
14 ~ 15	-	-	100.00	1.00	-	-	12.77	2.43	~								
15 ~ 16	-	-	100.00	1.00	-	-	12.77	2.43	~								
16 ~ 17	132.42	1.00	100.00	1.00	-	-	13.44	2.56	~								
17 ~ 18	136.70	1.00	100.00	1.00	-	-	13.96	2.66	~								
18 ~ 19	145.30	1.00	100.00	1.00	-	-	15.71	3.00	~								
19 ~ 20	145.30	1.00	100.00	1.00	-	-	15.71	3.00	~								
20 ~ 21	-	-	100.00	1.00	-	-	15.11	2.88	~								
21 ~ 22	-	-	-	-	-	-	-	-	~								
22 ~ 23	-	-	100.00	1.00	-	-	9.03	1.72	~								
23 ~ 24	-	-	-	-	-	-	-	-	~								
24 ~ 25	-	-	100.00	1.00	-	-	11.14	2.12	~								
~																	
~																	

様式-3(急) 建築物の構造の規制に必要な衝撃に関する事項	自然現象の種類	急傾斜地の崩壊	箇所番号	403-II-1094
	告示番号		箇所名	上広瀬IIA
	告示年月日		所在地	栃木県那須郡那珂川町小口