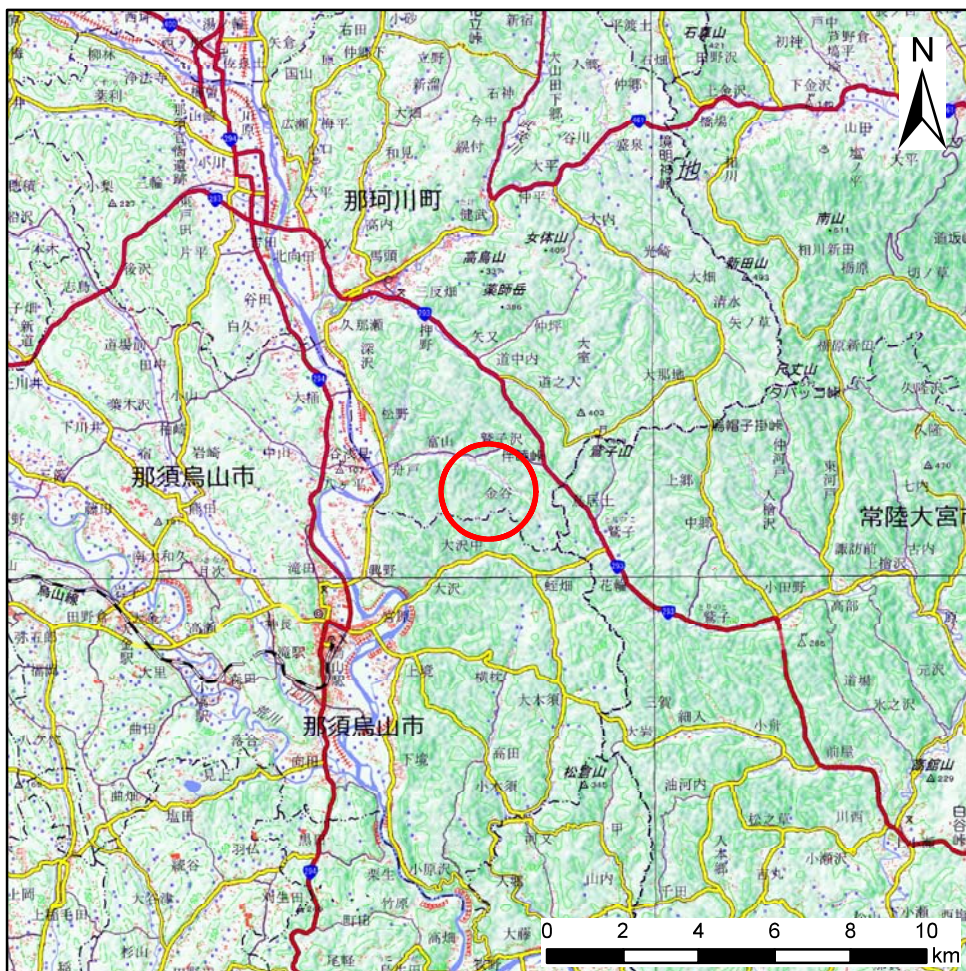
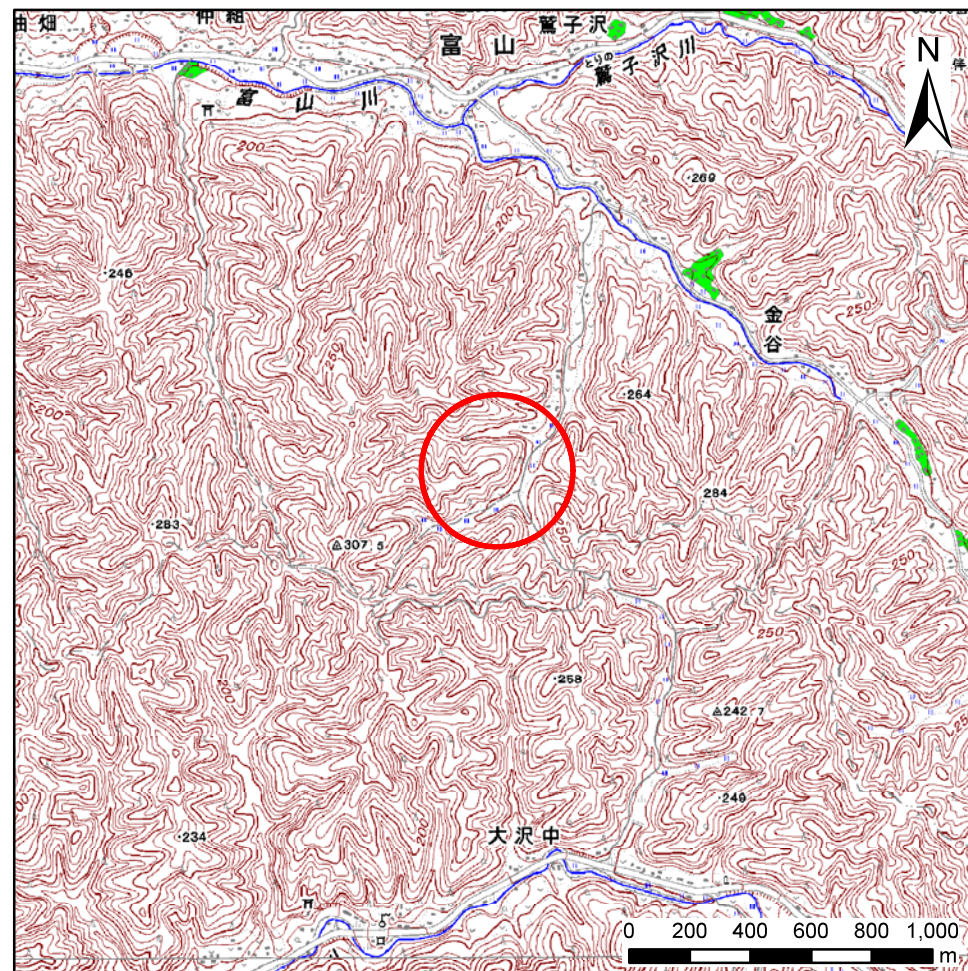


土砂災害警戒区域等の指定の公示に係る図書(その1)



(1/200,000)



(1/25,000)

様式-1(急)

土砂災害警戒区域・土砂災害特別警戒区域 位置図

自然現象の種類

急傾斜地の崩壊

箇所番号

403-II-1048

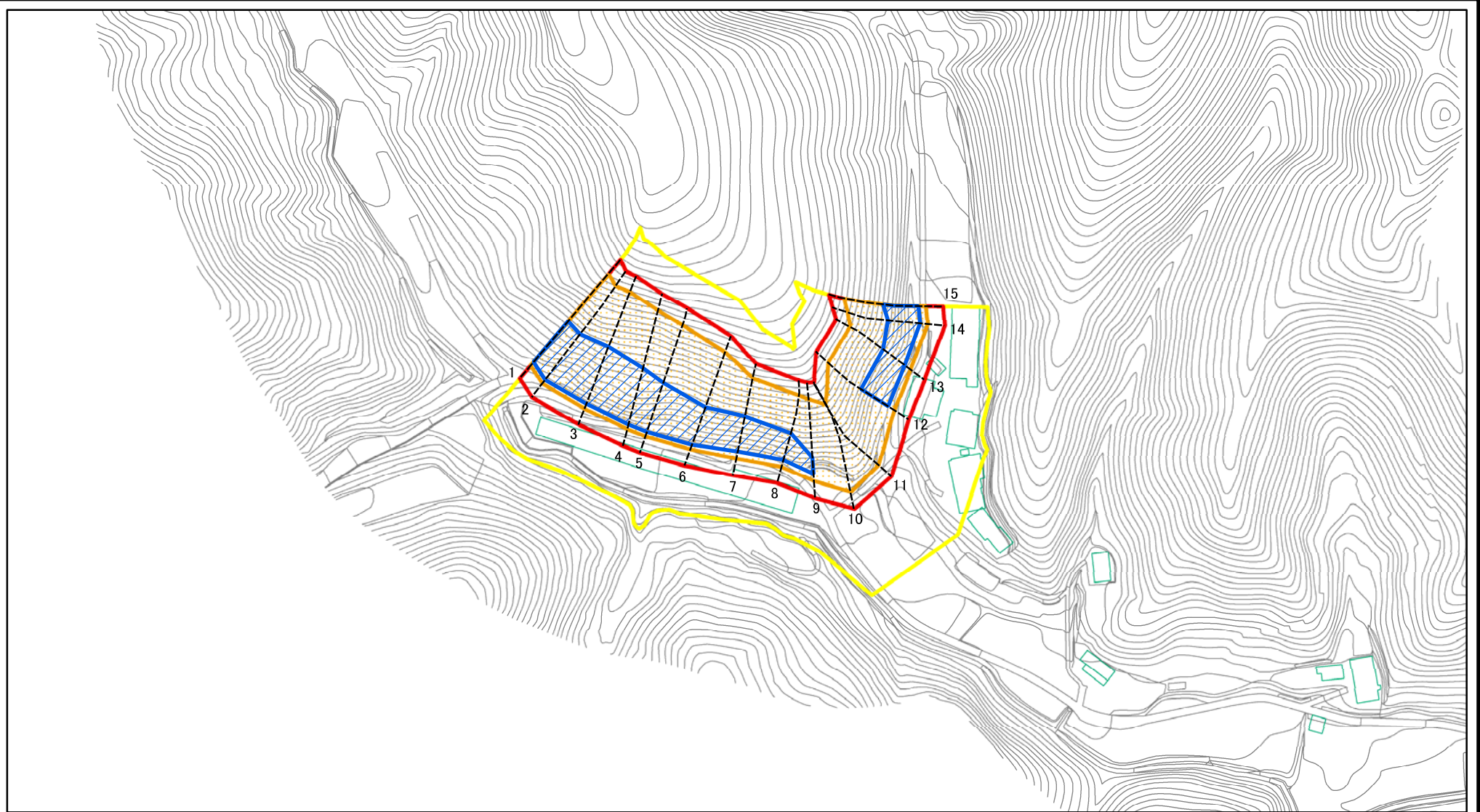
箇所名

富山ⅡG

所在地

栃木県那須郡那珂川町富山

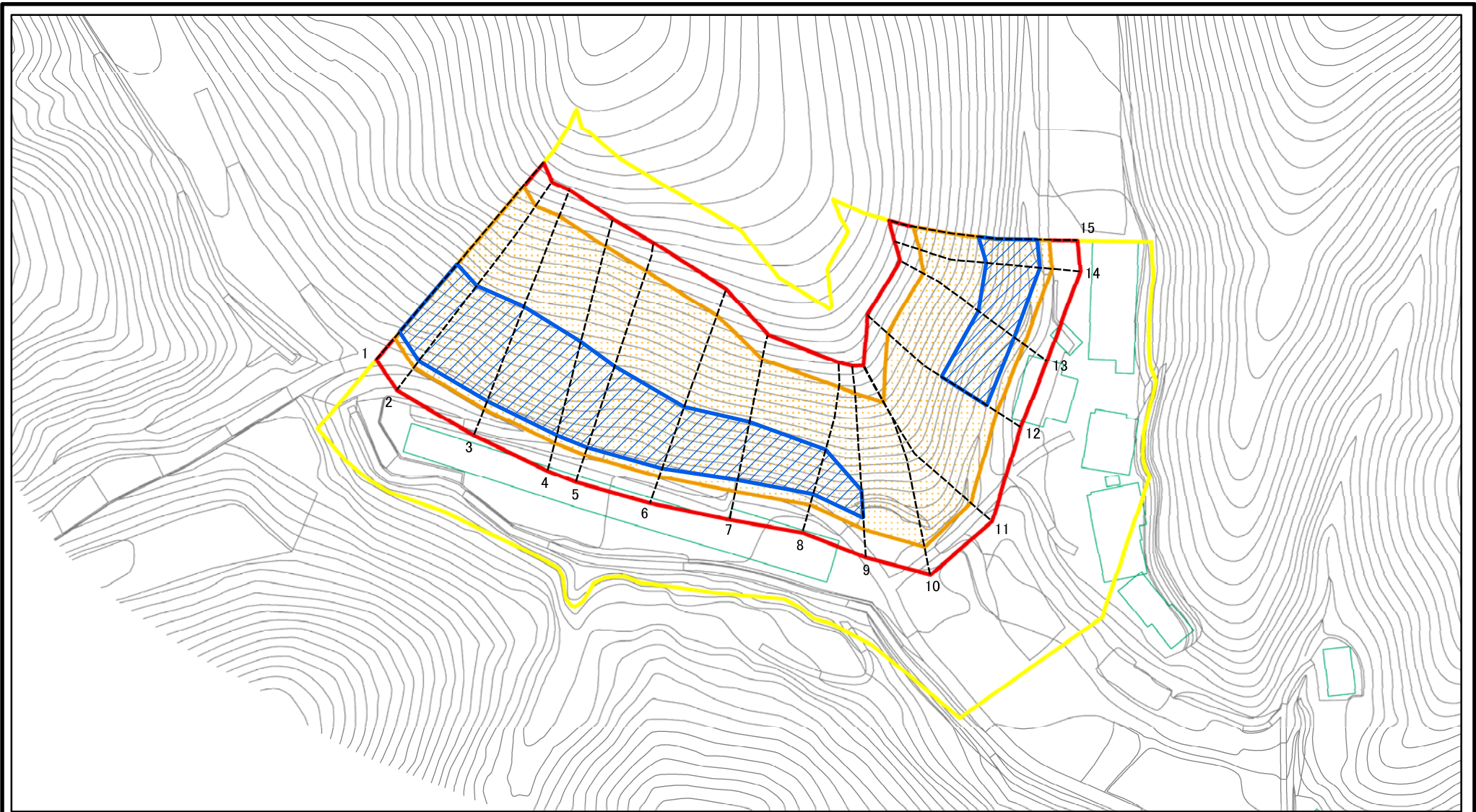
土砂災害警戒区域等の指定の公示に係る図書(その2)



0 25 50 100
m

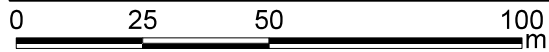
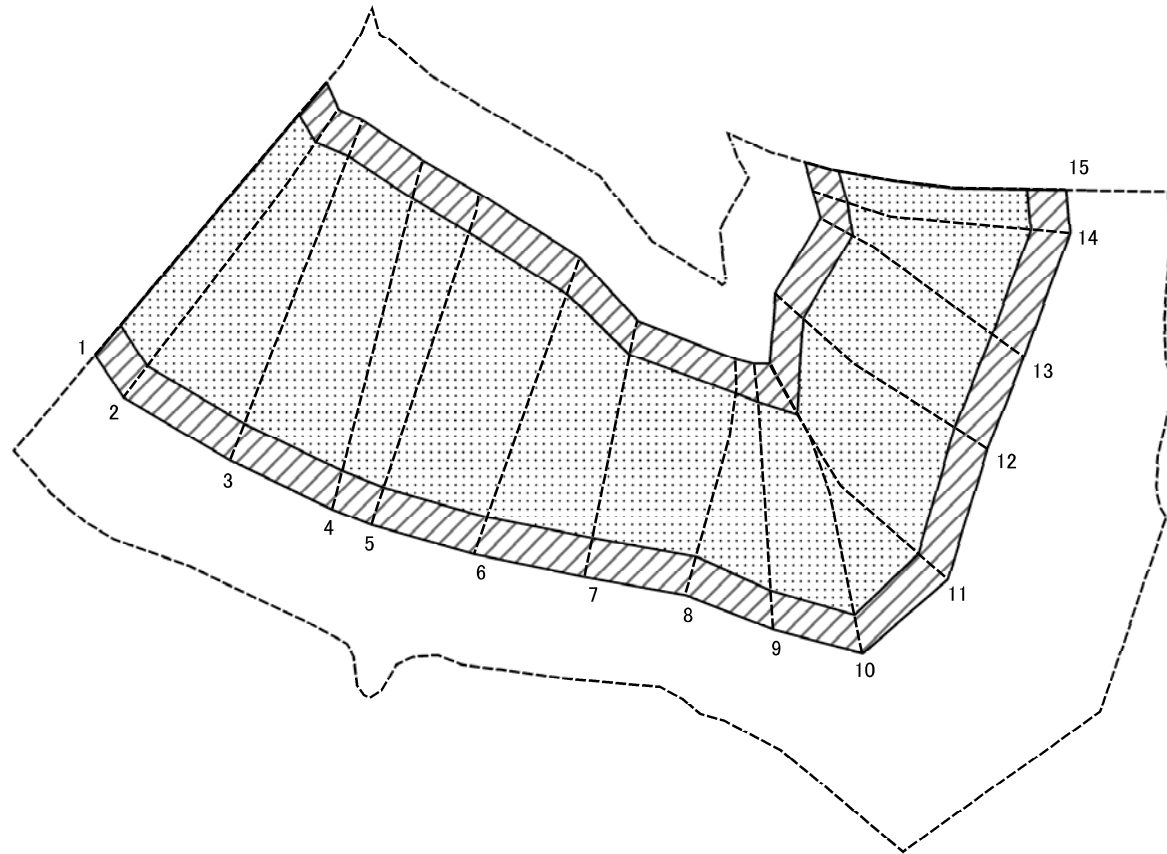
様式-2(急) 土砂災害警戒区域・土砂災害特別警戒区域 区域図(その1)	土砂災害防止法施行令第二条の基準に該当する区域		自然現象の種類 急傾斜地の崩壊	箇所番号	403-II-1048	
	土砂災害防止法施行令第三条の基準に該当する区域			告示番号	箇所名	富山II G
	それ以外の区域			告示年月日	所在地	栃木県那須郡那珂川町富山
	土砂等の(移動)高さが1m以下の場合、土砂等の移動による力が100kN/mを超える区域		縮尺			
	土砂等の堆積の高さが3mを超える区域		1:2,500			

土砂災害警戒区域等の指定の公示に係る図書(その2-1)



様式-2-1(急) 土砂災害警戒区域・土砂災害特別警戒区域 区域図(その2)	土砂災害防止法施行令第二条の基準に該当する区域		縮尺 1:1,500	自然現象の種類	急傾斜地の崩壊	箇所番号	403-II-1048
	土砂災害防止法施行令第三条の基準に該当する区域			告示番号		箇所名	富山II G
	土砂等の(移動)高さが1m以下の場合、土砂等の移動による力が100kN/m ² を超える区域			告示年月日		所在地	栃木県那須郡那珂川町富山
	土砂等の堆積の高さが3mを超える区域						

土砂災害警戒区域等の指定の公示に係る図書(その2-2)



様式-2-2(急)
土砂災害特別警戒区域の区域区分図
(急傾斜地の崩壊に伴う土石等の移動により
建築物の地上部に作用すると想定される力)

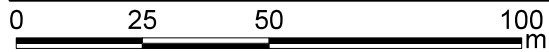
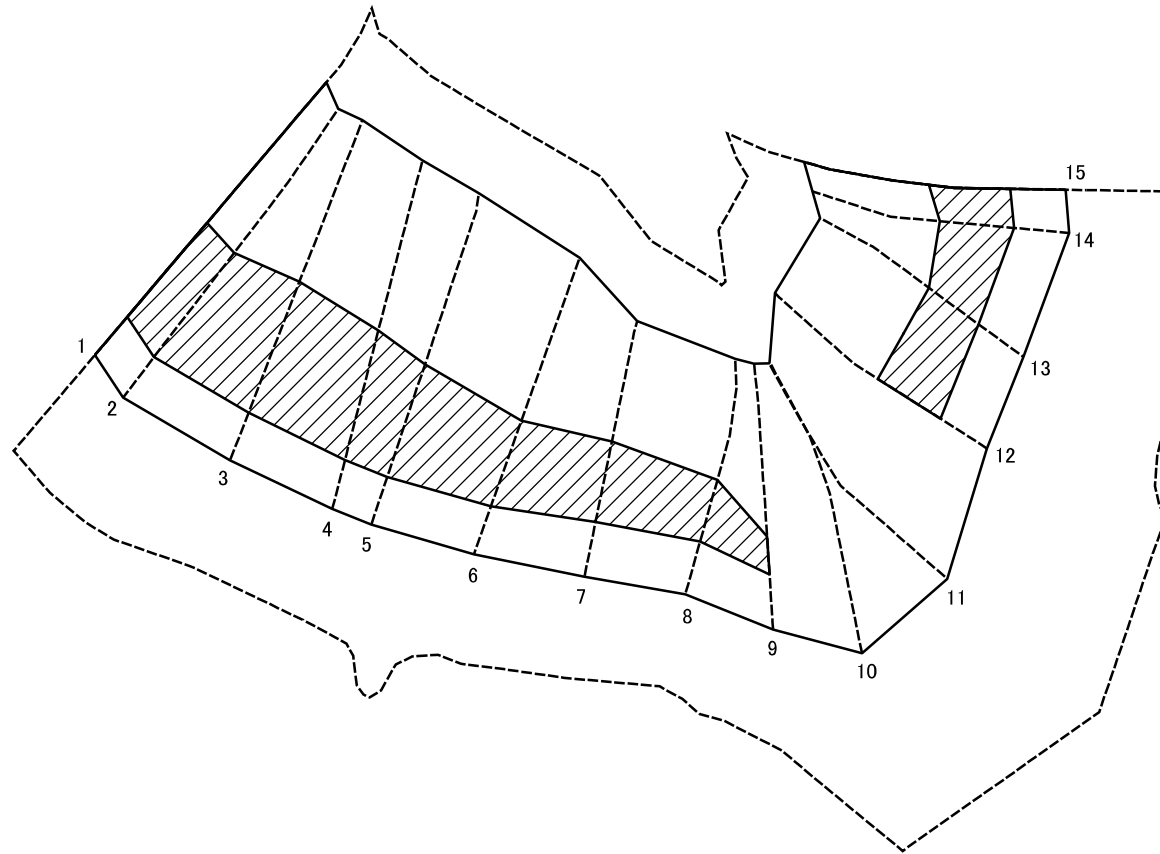
土砂災害防止法施行令第二条の基準に該当する区域	
土砂災害防止法施行令第三条の基準に該当する区域	
それ以外の区域	

	縮尺
	1:1,500

自然現象の種類	急傾斜地の崩壊
告示番号	
告示年月日	

箇所番号	403-II-1048
箇所名	富山II G
所在地	栃木県那須郡那珂川町富山

土砂災害警戒区域等の指定の公示に係る図書(その2-3)



様式-2-3(急)
土砂災害特別警戒区域の区域区分図
(急傾斜地の崩壊に伴う土石等の堆積により
建築物の地上部に作用すると想定される力)

土砂災害防止法施行令第二条の基準に該当する区域



土砂災害防止法
施行令第三条の
基準に該当する
区域

土石等の堆積の高さが3mを超える区域



それ以外の区域



縮尺

1:1,500

自然現象
の種類

急傾斜地の崩壊

告示番号

告示年月日

箇所番号

403-II-1048

箇所名

富山II G

所在地

栃木県那須郡那珂川町富山

土砂災害警戒区域等の指定の公示に係る図書(その3)

横断測線の区間	土石等の移動により建築物の地上部に作用すると想定される力				土石等の堆積により建築物の地上部に作用すると想定される力				横断測線の区間	土石等の移動により建築物の地上部に作用すると想定される力				土石等の堆積により建築物の地上部に作用すると想定される力			
	土石等の(移動)高さが1m以下の場合、土石等の移動による力が100kN/m ² を超える区域		それ以外の区域		土石等の堆積の高さが3mを超える区域		それ以外の区域			土石等の(移動)高さが1m以下の場合、土石等の移動による力が100kN/m ² を超える区域		それ以外の区域		土石等の堆積の高さが3mを超える区域		それ以外の区域	
	力の大きさのうち最大のもの (kN/m ²)	土石等の高さ (m)	力の大きさのうち最大のもの (kN/m ²)	土石等の高さ (m)	力の大きさのうち最大のもの (kN/m ²)	土石等の高さ (m)	力の大きさのうち最大のもの (kN/m ²)	土石等の高さ (m)		力の大きさのうち最大のもの (kN/m ²)	土石等の高さ (m)	力の大きさのうち最大のもの (kN/m ²)	土石等の高さ (m)	力の大きさのうち最大のもの (kN/m ²)	土石等の高さ (m)	力の大きさのうち最大のもの (kN/m ²)	土石等の高さ (m)
1 ~ 2	154.61	1.00	100.00	1.00	18.90	3.53	16.05	3.00	~								
2 ~ 3	156.84	1.00	100.00	1.00	19.11	3.57	16.05	3.00	~								
3 ~ 4	156.84	1.00	100.00	1.00	19.11	3.57	16.05	3.00	~								
4 ~ 5	155.72	1.00	100.00	1.00	19.01	3.55	16.05	3.00	~								
5 ~ 6	155.47	1.00	100.00	1.00	19.12	3.57	16.05	3.00	~								
6 ~ 7	159.56	1.00	100.00	1.00	19.12	3.57	16.05	3.00	~								
7 ~ 8	159.56	1.00	100.00	1.00	17.35	3.24	16.05	3.00	~								
8 ~ 9	157.80	1.00	100.00	1.00	17.35	3.24	16.05	3.00	~								
9 ~ 10	152.90	1.00	100.00	1.00	-	-	16.05	3.00	~								
10 ~ 11	135.70	1.00	100.00	1.00	-	-	15.28	2.86	~								
11 ~ 12	154.69	1.00	100.00	1.00	-	-	16.05	3.00	~								
12 ~ 13	155.72	1.00	100.00	1.00	16.99	3.17	16.05	3.00	~								
13 ~ 14	155.97	1.00	100.00	1.00	16.99	3.17	16.05	3.00	~								
14 ~ 15	158.27	1.00	100.00	1.00	17.11	3.20	16.05	3.00	~								
~									~								
~									~								
~									~								
~									~								
~									~								
~									~								
~									~								
~									~								
~									~								
~									~								
~									~								
~									~								
~									~								
~									~								
~									~								
~									~								
~									~								
~									~								
~									~								

様式-3(急) 建築物の構造の規制に必要な衝撃に関する事項	自然現象の種類	急傾斜地の崩壊	箇所番号	403-II-1048
	告示番号		箇所名	富山II G
	告示年月日		所在地	栃木県那須郡那珂川町富山