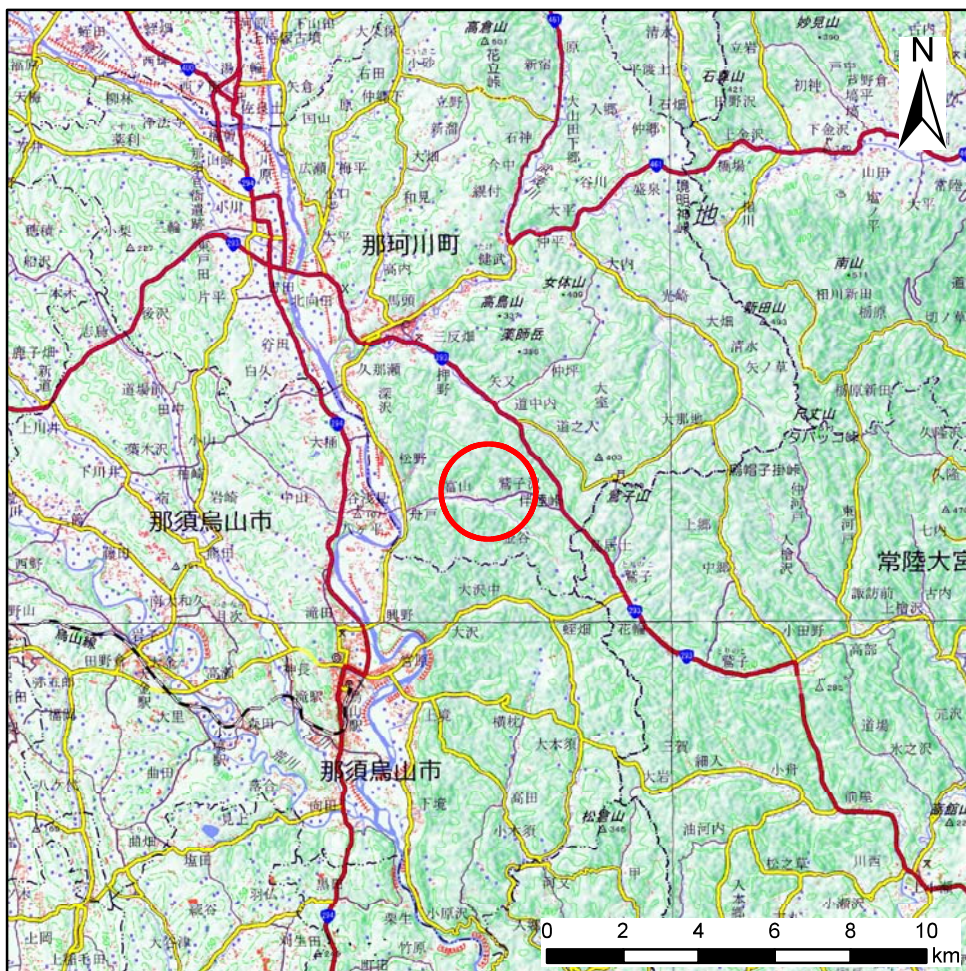
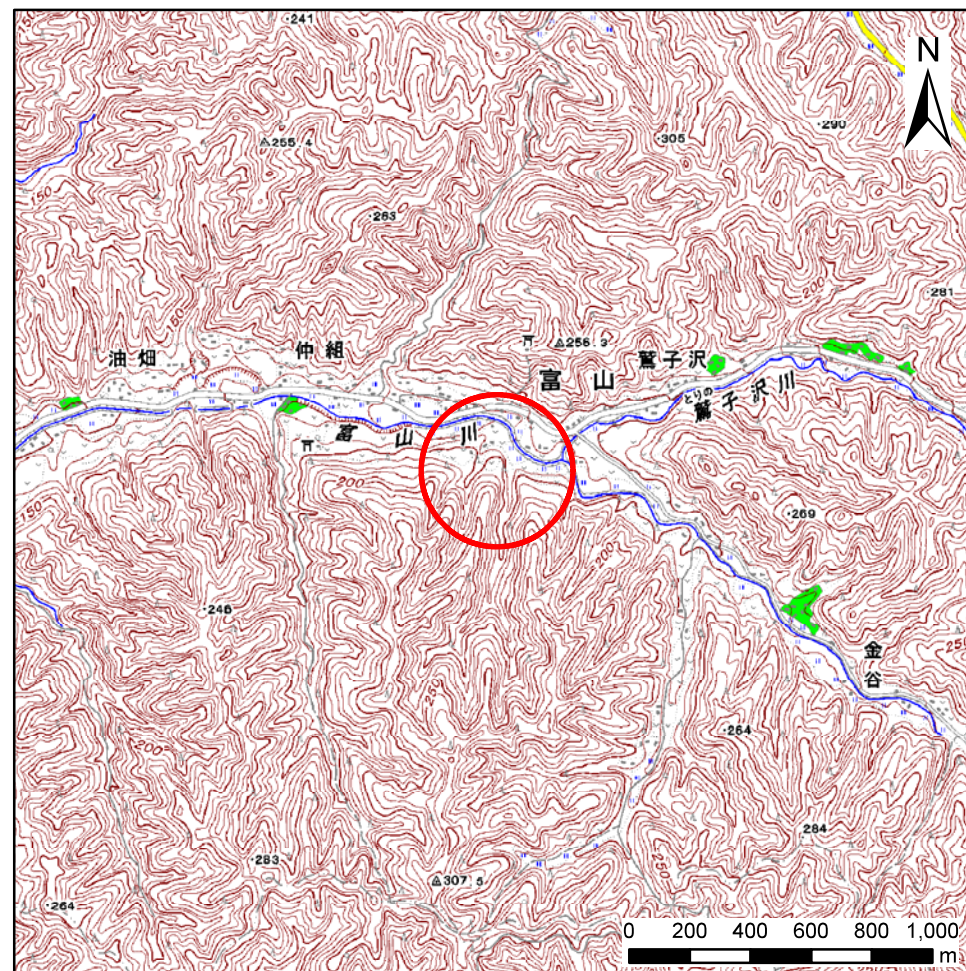


土砂災害警戒区域等の指定の公示に係る図書(その1)



(1/200,000)



(1/25,000)

様式-1(急)

土砂災害警戒区域・土砂災害特別警戒区域 位置図

自然現象の種類

急傾斜地の崩壊

箇所番号

403-II-1046

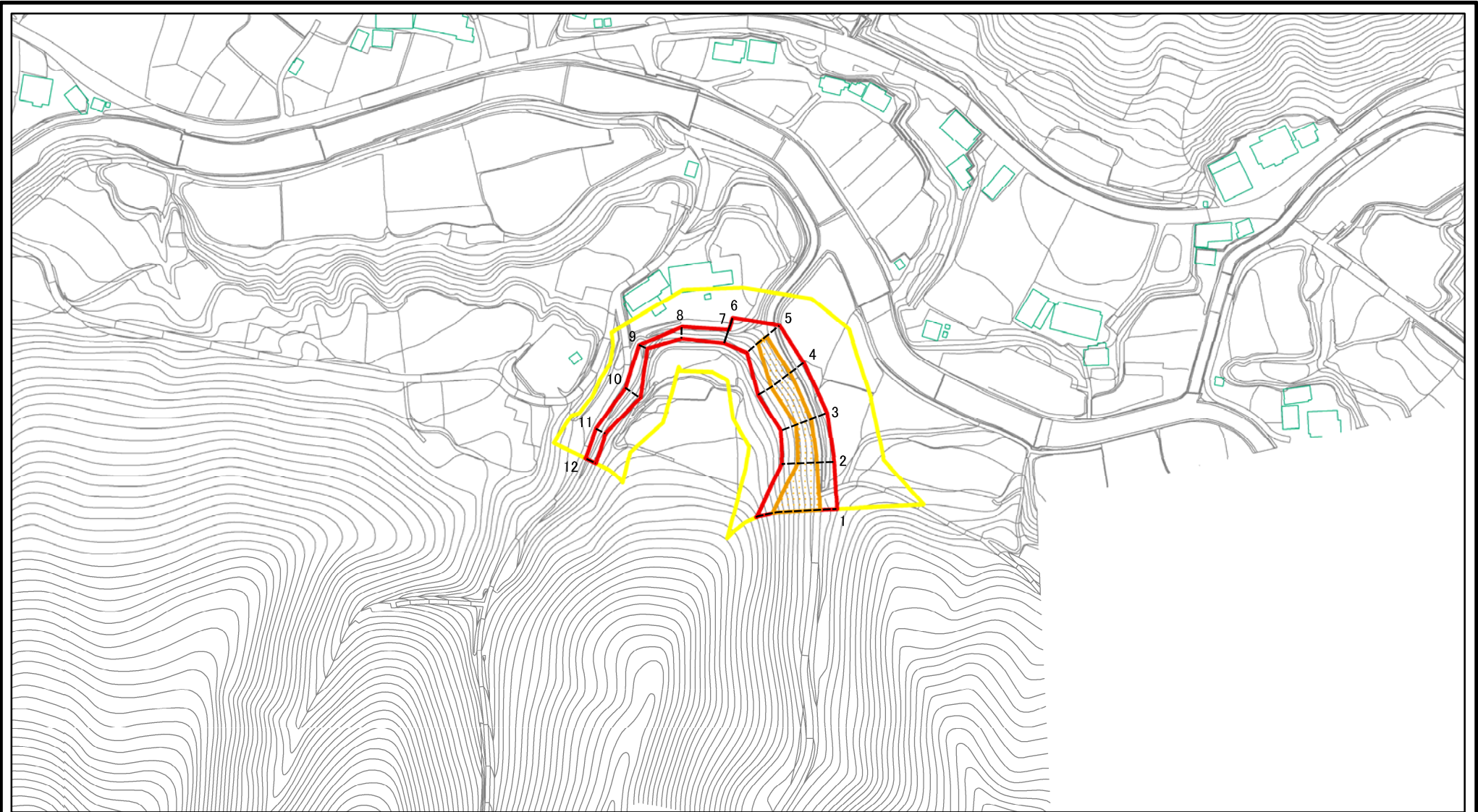
箇所名

富山ⅡE

所在地

栃木県那須郡那珂川町富山

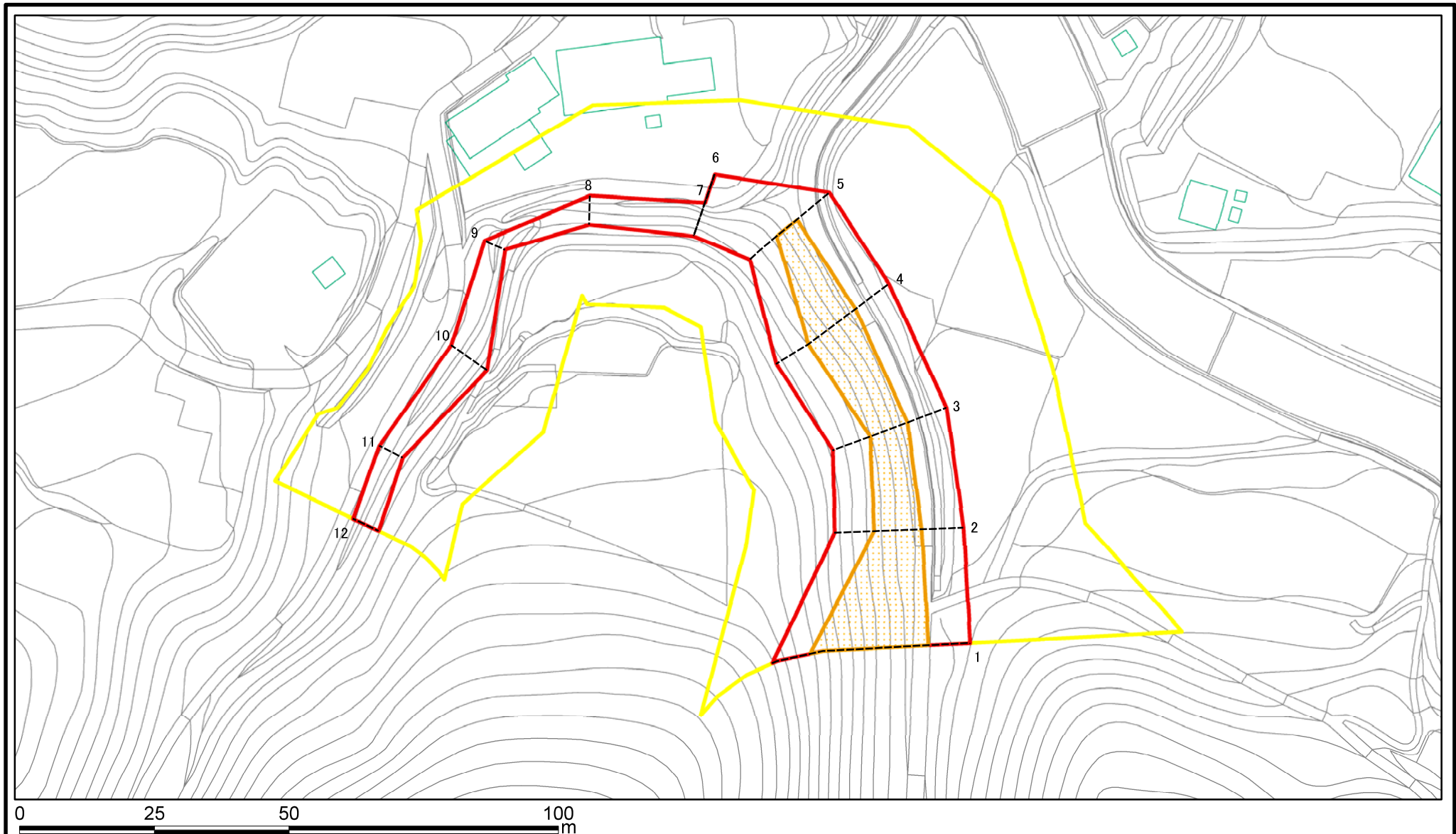
土砂災害警戒区域等の指定の公示に係る図書(その2)



0 25 50 100
m

様式-2(急) 土砂災害警戒区域・土砂災害特別警戒区域 区域図(その1)	土砂災害防止法施行令第二条の基準に該当する区域		N 縮尺 1:2,500	自然現象の種類 急傾斜地の崩壊	箇所番号 403-II-1046
	土砂災害防止法施行令第三条の基準に該当する区域			告示番号	箇所名 富山ⅡE
	それ以外の区域			告示年月日	所在地 栃木県那須郡那珂川町富山

土砂災害警戒区域等の指定の公示に係る図書(その2-1)



様式-2-1(急)

土砂災害警戒区域・土砂災害特別警戒区域
区域図(その2)

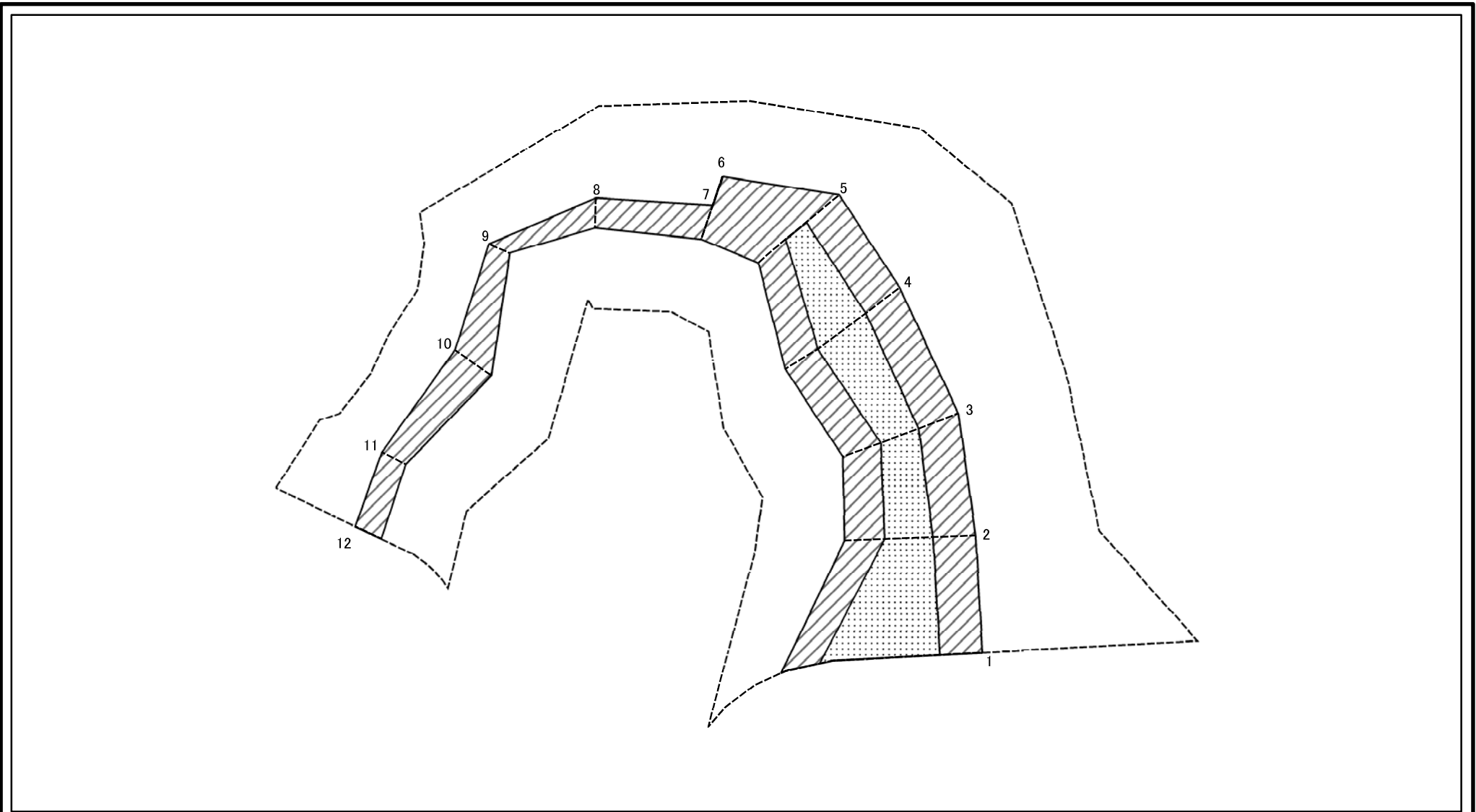
土砂災害防止法施行令第二条の基準に該当する区域	
土砂災害防止法施行令第三条の基準に該当する区域	
土砂等の(移動)高さが1m以下の場合、土砂等の移動による力が100kN/m ² を超える区域	
土砂等の堆積の高さが3mを超える区域	
それ以外の区域	

N
縮尺
1:1,000

自然現象の種類	急傾斜地の崩壊
告示番号	
告示年月日	

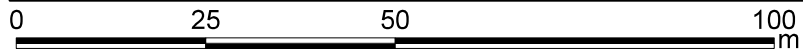
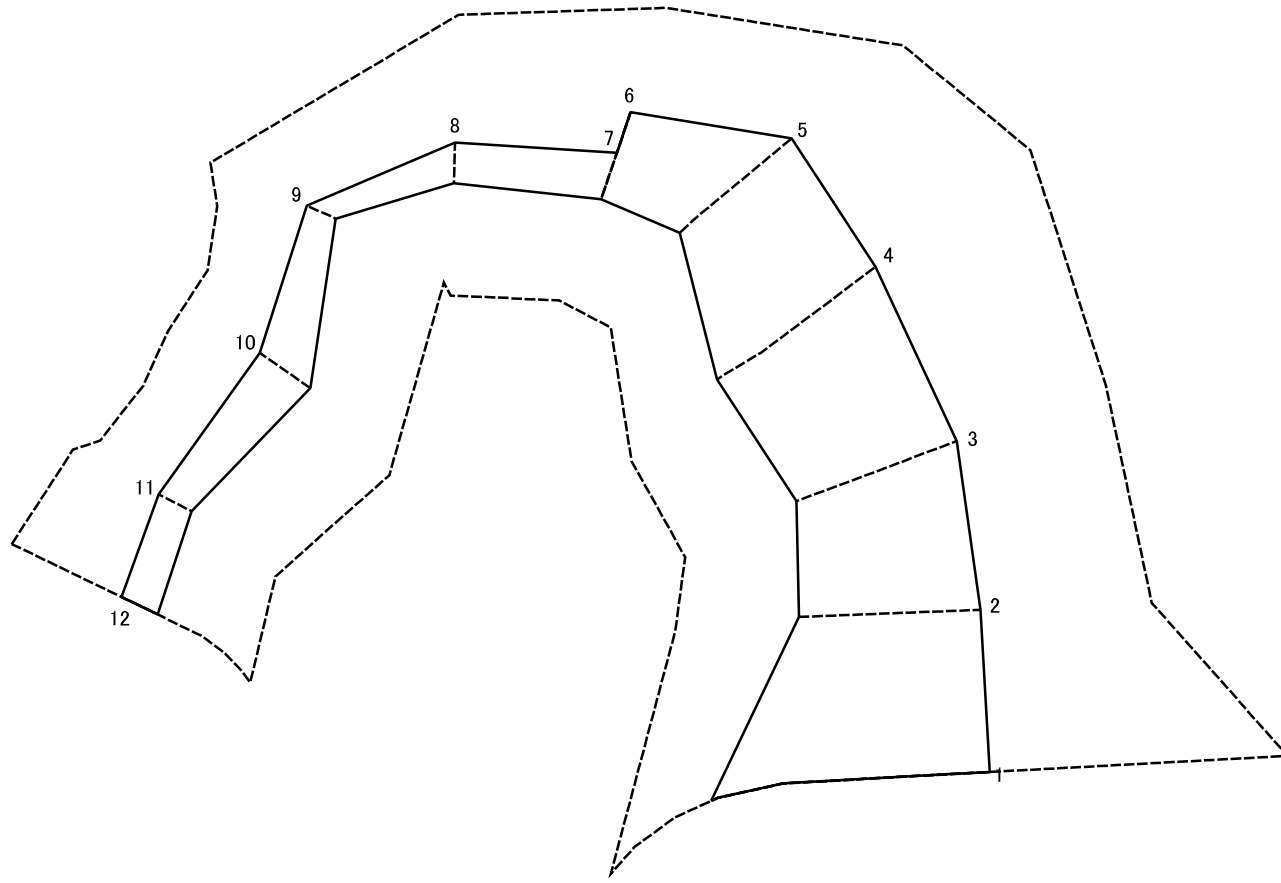
箇所番号	403-II-1046
箇所名	富山II E
所在地	栃木県那須郡那珂川町富山

土砂災害警戒区域等の指定の公示に係る図書(その2-2)



様式-2-2(急) 土砂災害特別警戒区域の区域区分図 (急傾斜地の崩壊に伴う土石等の移動により 建築物の地上部に作用すると想定される力)	土砂災害防止法施行令第二条の基準に該当する区域		N 縮尺 1:1,000	自然現象の種類	急傾斜地の崩壊	箇所番号	403-II-1046
	土砂災害防止法施行令第三条の基準に該当する区域			告示番号		箇所名	富山II E
	それ以外の区域			告示年月日		所在地	栃木県那須郡那珂川町富山

土砂災害警戒区域等の指定の公示に係る図書(その2-3)



様式-2-3(急)
 土砂災害特別警戒区域の区域区分図
 (急傾斜地の崩壊に伴う土石等の堆積により
 建築物の地上部に作用すると想定される力)

土砂災害防止法施行令第二条の基準に該当する区域	
土砂災害防止法施行令第三条の基準に該当する区域	
それ以外の区域	

N

 縮尺
 1:1,000

自然現象の種類	急傾斜地の崩壊	箇所番号	403-II-1046
告示番号		箇所名	富山II E
告示年月日		所在地	栃木県那須郡那珂川町富山

土砂災害警戒区域等の指定の公示に係る図書(その3)

(1/1)

横断測線の区間	土石等の移動により建築物の地上部に作用すると想定される力				土石等の堆積により建築物の地上部に作用すると想定される力				横断測線の区間	土石等の移動により建築物の地上部に作用すると想定される力				土石等の堆積により建築物の地上部に作用すると想定される力			
	土石等の(移動)高さが1m以下の場合、土石等の移動による力が100kN/m ² を超える区域		それ以外の区域		土石等の堆積の高さが3mを超える区域		それ以外の区域			土石等の(移動)高さが1m以下の場合、土石等の移動による力が100kN/m ² を超える区域		それ以外の区域		土石等の堆積の高さが3mを超える区域		それ以外の区域	
	力の大きさのうち最大のもの(kN/m ²)	土石等の高さ(m)	力の大きさのうち最大のもの(kN/m ²)	土石等の高さ(m)	力の大きさのうち最大のもの(kN/m ²)	土石等の高さ(m)	力の大きさのうち最大のもの(kN/m ²)	土石等の高さ(m)		力の大きさのうち最大のもの(kN/m ²)	土石等の高さ(m)	力の大きさのうち最大のもの(kN/m ²)	土石等の高さ(m)	力の大きさのうち最大のもの(kN/m ²)	土石等の高さ(m)	力の大きさのうち最大のもの(kN/m ²)	土石等の高さ(m)
1 ~ 2	145.39	1.00	100.00	1.00	-	-	16.05	3.00	~								
2 ~ 3	124.07	1.00	100.00	1.00	-	-	12.58	2.35	~								
3 ~ 4	130.10	1.00	100.00	1.00	-	-	12.87	2.40	~								
4 ~ 5	130.10	1.00	100.00	1.00	-	-	12.87	2.40	~								
5 ~ 6	-	-	100.00	1.00	-	-	13.73	2.56	~								
6 ~ 7	-	-	-	-	-	-	-	-	~								
7 ~ 8	-	-	88.74	1.00	-	-	13.73	2.56	~								
8 ~ 9	-	-	83.81	1.00	-	-	10.72	2.00	~								
9 ~ 10	-	-	97.81	1.00	-	-	12.52	2.34	~								
10 ~ 11	-	-	97.81	1.00	-	-	12.52	2.34	~								
11 ~ 12	-	-	85.38	1.00	-	-	11.21	2.10	~								
~									~								
~									~								
~									~								
~									~								
~									~								
~									~								
~									~								
~									~								
~									~								
~									~								
~									~								
~									~								
~									~								
~									~								
~									~								

様式-3(急) 建築物の構造の規制に必要な衝撃に関する事項	自然現象の種類	急傾斜地の崩壊	箇所番号	403-II-1046
	告示番号		箇所名	富山ⅡE
	告示年月日		所在地	栃木県那須郡那珂川町富山