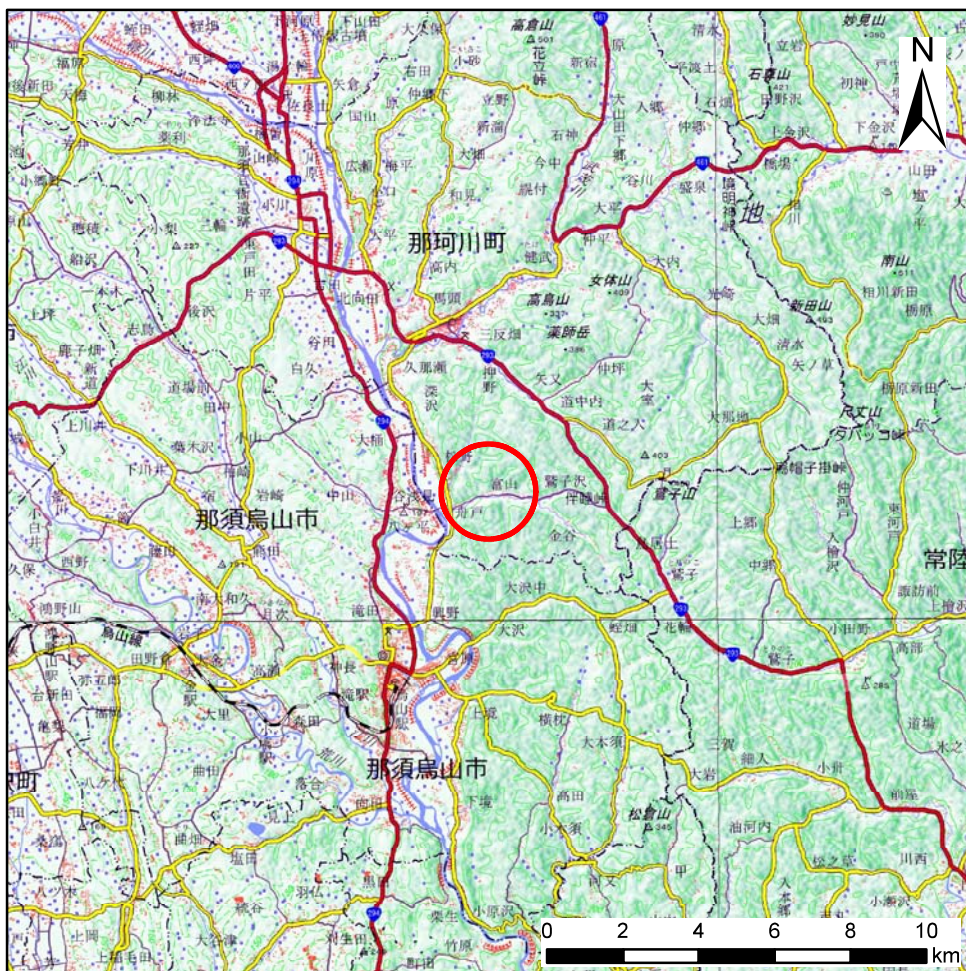
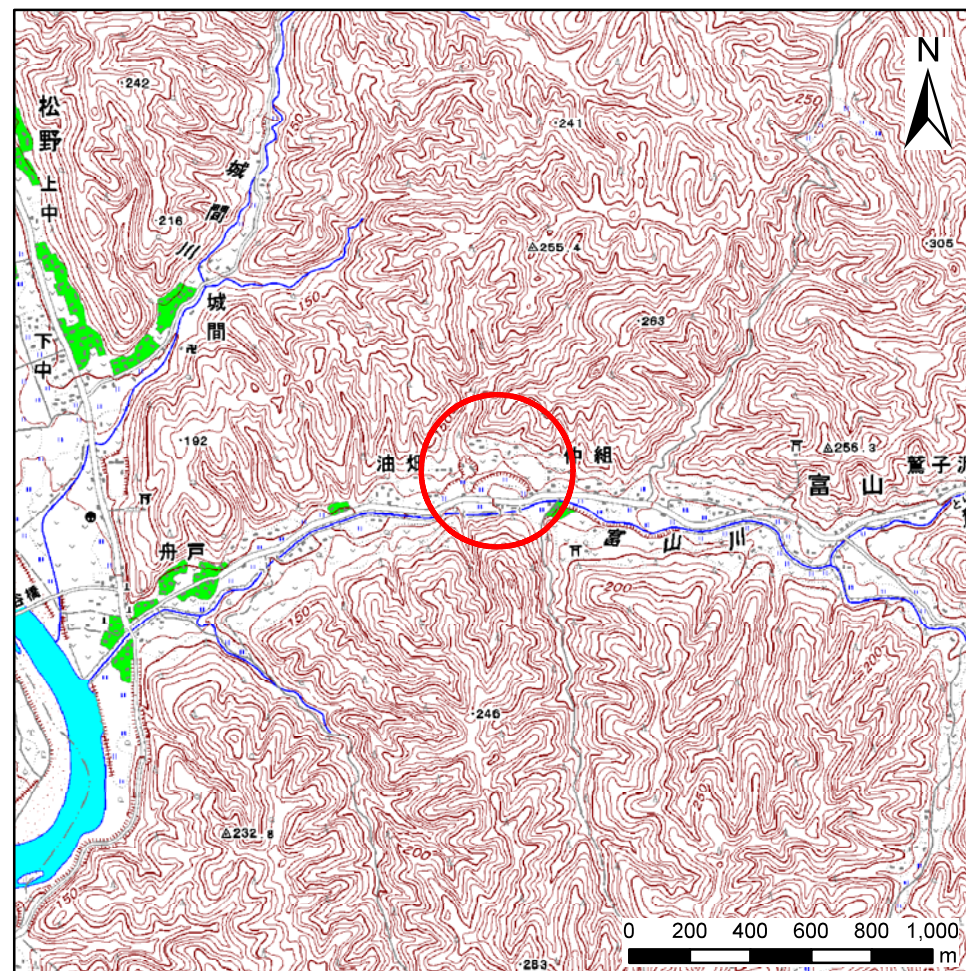


土砂災害警戒区域等の指定の公示に係る図書(その1)



(1/200,000)



(1/25,000)

様式-1(急)

土砂災害警戒区域・土砂災害特別警戒区域 位置図

自然現象の種類

急傾斜地の崩壊

箇所番号

403-II-1042

箇所名

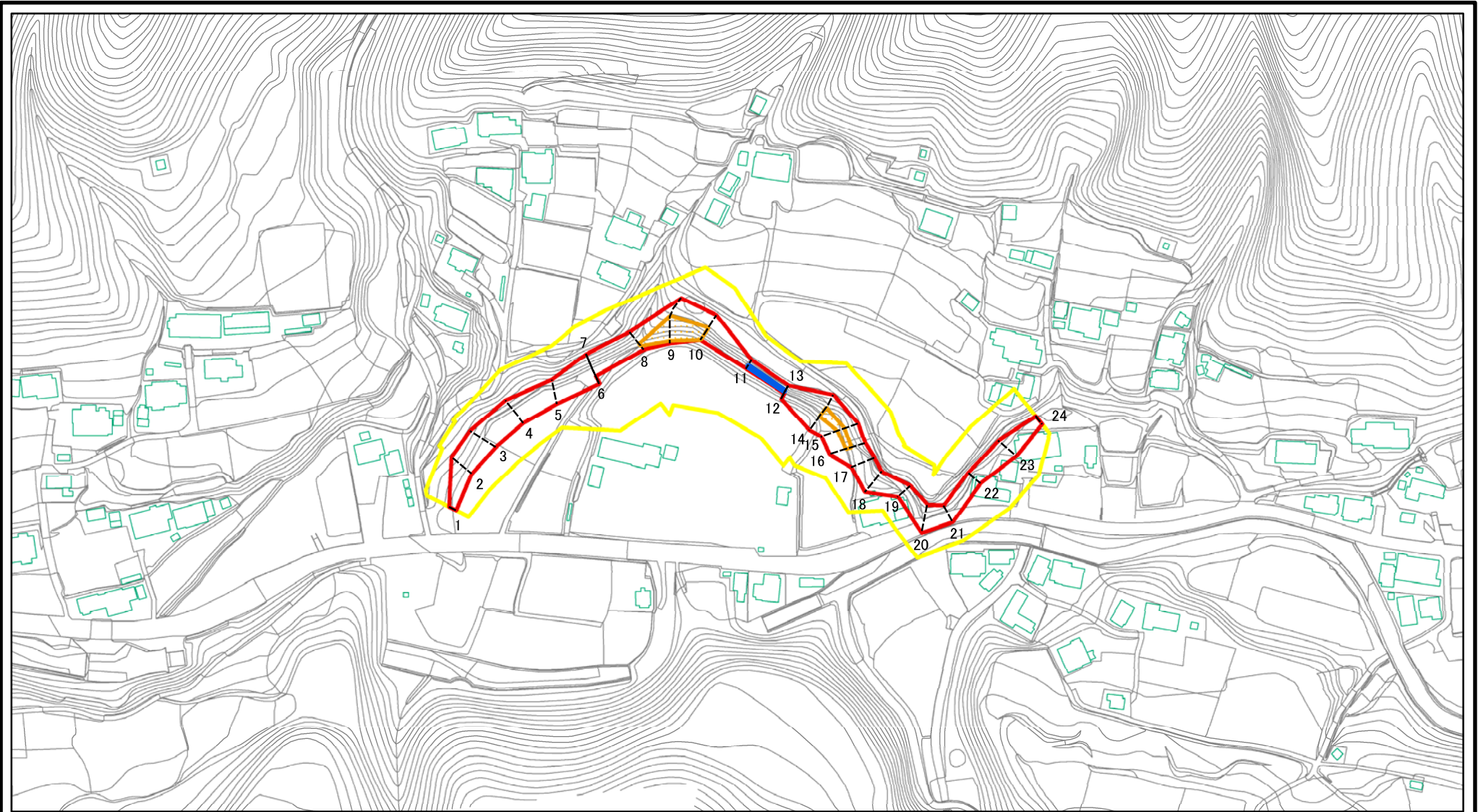
富山ⅡA

所在地

栃木県那須郡那珂川町富山



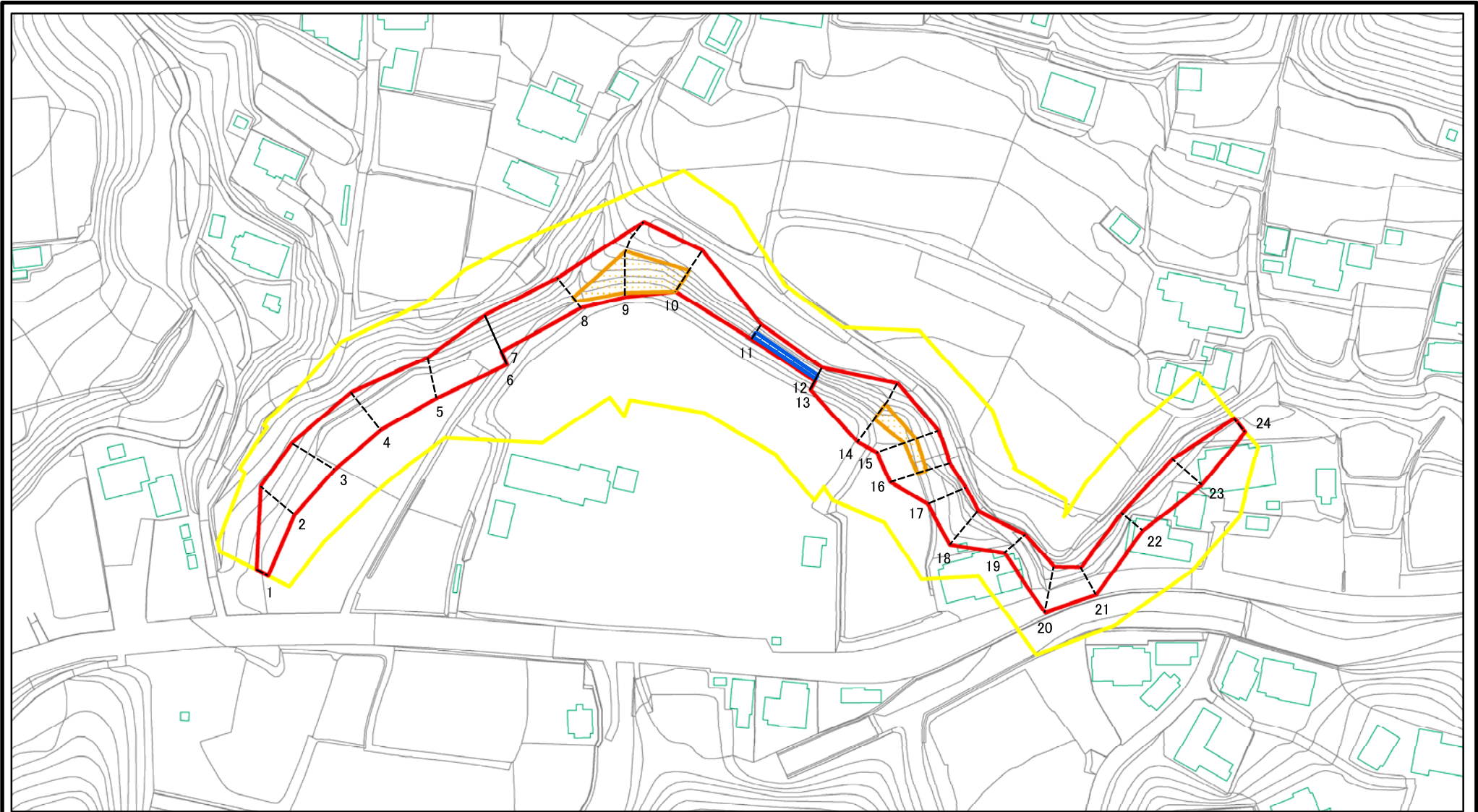
# 土砂災害警戒区域等の指定の公示に係る図書(その2)



0 25 50 100  
m

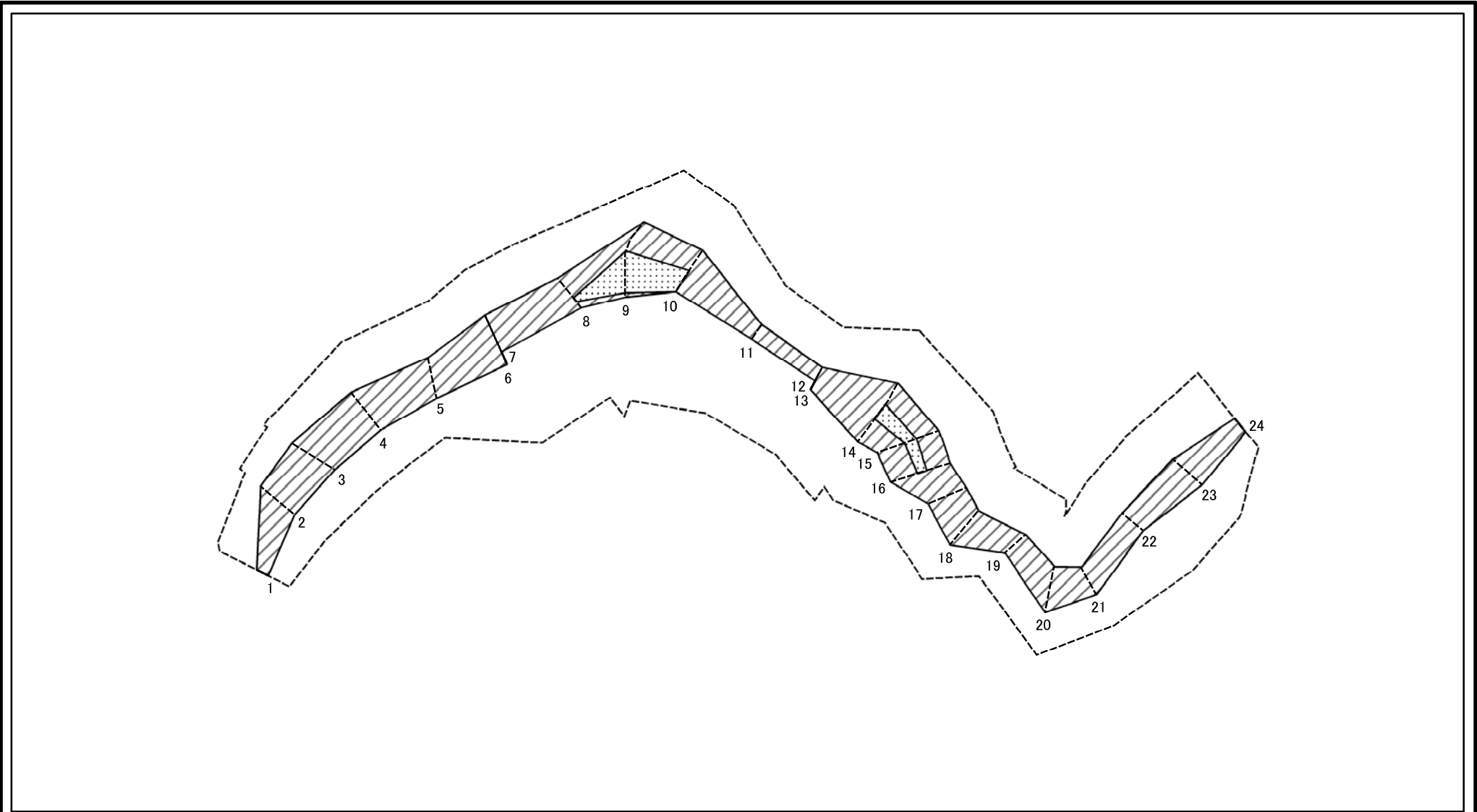
様式-2(急) 土砂災害警戒区域・土砂災害特別警戒区域 区域図(その1)	土砂災害防止法施行令第二条の基準に該当する区域		N 縮尺 1:2,500	自然現象の種類 急傾斜地の崩壊	箇所番号 403-II-1042
	土砂災害防止法施行令第三条の基準に該当する区域			告示番号	箇所名 富山IIA
	それ以外の区域			告示年月日	所在地 栃木県那須郡那珂川町富山

# 土砂災害警戒区域等の指定の公示に係る図書(その2-1)



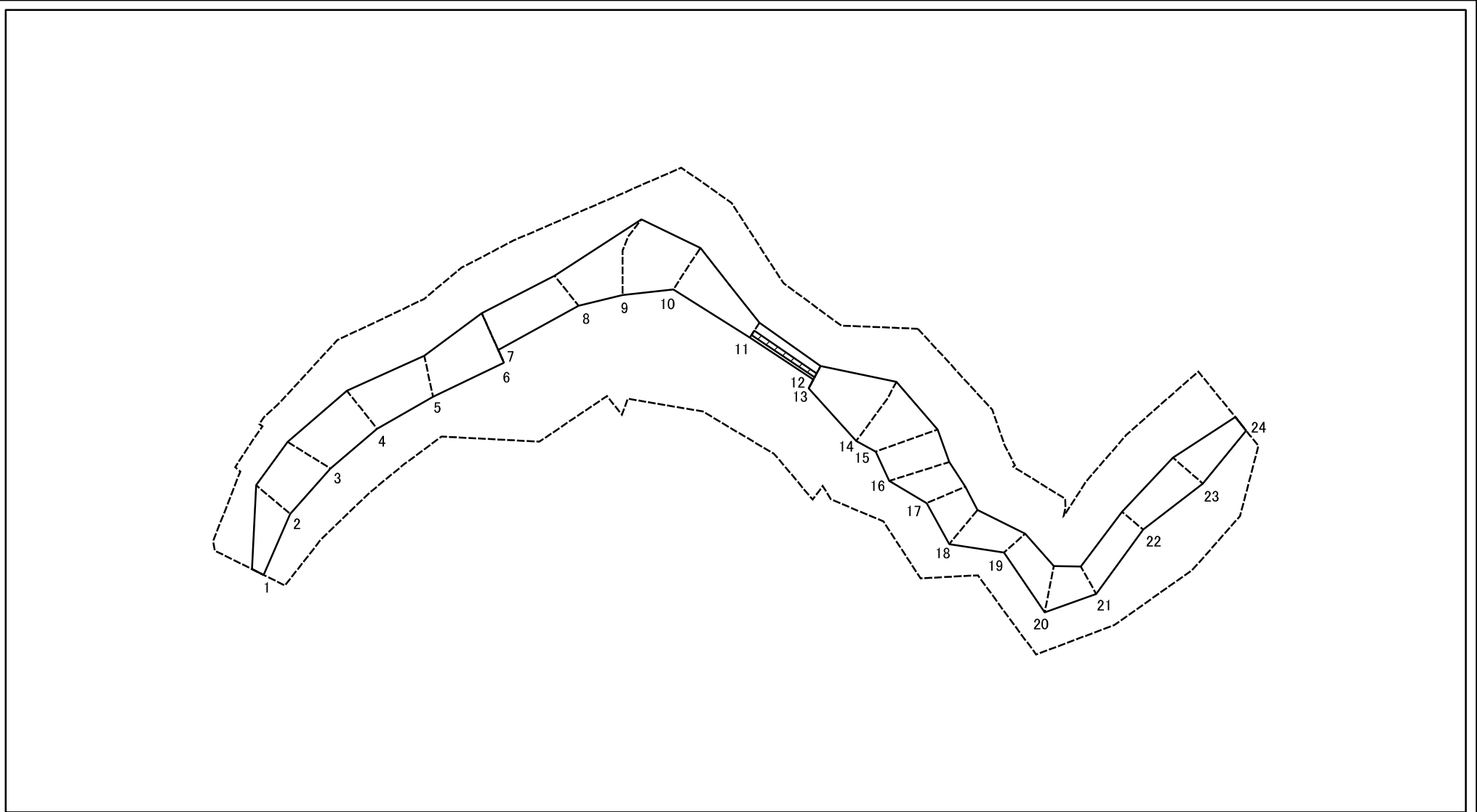
様式-2-1(急) 土砂災害警戒区域・土砂災害特別警戒区域 区域図(その2)	土砂災害防止法施行令第二条の基準に該当する区域		N 縮尺 1:1,500	自然現象の種類	急傾斜地の崩壊	箇所番号	403-II-1042
	土砂災害防止法施行令第三条の基準に該当する区域			告示番号		箇所名	富山IIA
	土砂等の(移動)高さが1m以下の場合、土砂等の移動による力が100kN/m <sup>2</sup> を超える区域			告示年月日		所在地	栃木県那須郡那珂川町富山
	土砂等の堆積の高さが3mを超える区域						
それ以外の区域							

# 土砂災害警戒区域等の指定の公示に係る図書(その2-2)



様式-2-2(急) 土砂災害特別警戒区域の区域区分図 (急傾斜地の崩壊に伴う土石等の移動により 建築物の地上部に作用すると想定される力)	土砂災害防止法施行令第二条の基準に該当する区域		N 縮尺 1:1,500	自然現象の種類	急傾斜地の崩壊	箇所番号	403-II-1042
	土砂災害防止法施行令第三条の基準に該当する区域			告示番号		箇所名	富山IIA
	それ以外の区域			告示年月日		所在地	栃木県那須郡那珂川町富山

# 土砂災害警戒区域等の指定の公示に係る図書(その2-3)



0 25 50 100  
m

様式-2-3(急)  
土砂災害特別警戒区域の区域区分図  
(急傾斜地の崩壊に伴う土石等の堆積により  
建築物の地上部に作用すると想定される力)

土砂災害防止法施行令第二条の基準に該当する区域



自然現象  
の種類

急傾斜地の崩壊

箇所番号

403-II-1042

土砂災害防止法  
施行令第三条の  
基準に該当する  
区域

土石等の堆積の高さが3mを超える区域



縮尺

告示番号

箇所名

富山IIA

それ以外の区域



1:1,500

告示年月日

所在地

栃木県那須郡那珂川町富山

# 土砂災害警戒区域等の指定の公示に係る図書(その3)

横断測線の区間	土石等の移動により建築物の地上部に作用すると想定される力				土石等の堆積により建築物の地上部に作用すると想定される力				横断測線の区間	土石等の移動により建築物の地上部に作用すると想定される力				土石等の堆積により建築物の地上部に作用すると想定される力			
	土石等の(移動)高さが1m以下の場合、土石等の移動による力が100kN/m <sup>2</sup> を超える区域		それ以外の区域		土石等の堆積の高さが3mを超える区域		それ以外の区域			土石等の(移動)高さが1m以下の場合、土石等の移動による力が100kN/m <sup>2</sup> を超える区域		それ以外の区域		土石等の堆積の高さが3mを超える区域		それ以外の区域	
	力の大きさのうち最大のもの(kN/m <sup>2</sup> )	土石等の高さ(m)	力の大きさのうち最大のもの(kN/m <sup>2</sup> )	土石等の高さ(m)	力の大きさのうち最大のもの(kN/m <sup>2</sup> )	土石等の高さ(m)	力の大きさのうち最大のもの(kN/m <sup>2</sup> )	土石等の高さ(m)		力の大きさのうち最大のもの(kN/m <sup>2</sup> )	土石等の高さ(m)	力の大きさのうち最大のもの(kN/m <sup>2</sup> )	土石等の高さ(m)	力の大きさのうち最大のもの(kN/m <sup>2</sup> )	土石等の高さ(m)	力の大きさのうち最大のもの(kN/m <sup>2</sup> )	土石等の高さ(m)
1 ~ 2	-	-	90.54	1.00	-	-	11.72	2.19	~								
2 ~ 3	-	-	96.79	1.00	-	-	11.87	2.22	~								
3 ~ 4	-	-	96.79	1.00	-	-	11.87	2.22	~								
4 ~ 5	-	-	95.03	1.00	-	-	10.11	1.89	~								
5 ~ 6	-	-	93.22	1.00	-	-	16.05	3.00	~								
6 ~ 7	-	-	-	-	-	-	-	-	~								
7 ~ 8	-	-	100.00	1.00	-	-	16.05	3.00	~								
8 ~ 9	122.69	1.00	100.00	1.00	-	-	13.49	2.52	~								
9 ~ 10	124.38	1.00	100.00	1.00	-	-	14.21	2.66	~								
10 ~ 11	-	-	100.00	1.00	-	-	16.05	3.00	~								
11 ~ 12	-	-	55.32	1.00	17.81	3.33	16.05	3.00	~								
12 ~ 13	-	-	-	-	-	-	-	-	~								
13 ~ 14	-	-	100.00	1.00	-	-	16.05	3.00	~								
14 ~ 15	117.25	1.00	100.00	1.00	-	-	12.45	2.33	~								
15 ~ 16	112.03	1.00	100.00	1.00	-	-	12.29	2.30	~								
16 ~ 17	-	-	100.00	1.00	-	-	12.28	2.29	~								
17 ~ 18	-	-	90.85	1.00	-	-	10.84	2.03	~								
18 ~ 19	-	-	90.85	1.00	-	-	11.12	2.08	~								
19 ~ 20	-	-	93.57	1.00	-	-	11.12	2.08	~								
20 ~ 21	-	-	93.57	1.00	-	-	10.84	2.03	~								
21 ~ 22	-	-	73.97	1.00	-	-	16.05	3.00	~								
22 ~ 23	-	-	81.70	1.00	-	-	16.05	3.00	~								
23 ~ 24	-	-	81.70	1.00	-	-	11.33	2.12	~								
~									~								
~									~								
~									~								

様式-3(急)  建築物の構造の規制に必要な衝撃に関する事項	自然現象の種類	急傾斜地の崩壊	箇所番号	403-II-1042
	告示番号		箇所名	富山IIA
	告示年月日		所在地	栃木県那須郡那珂川町富山