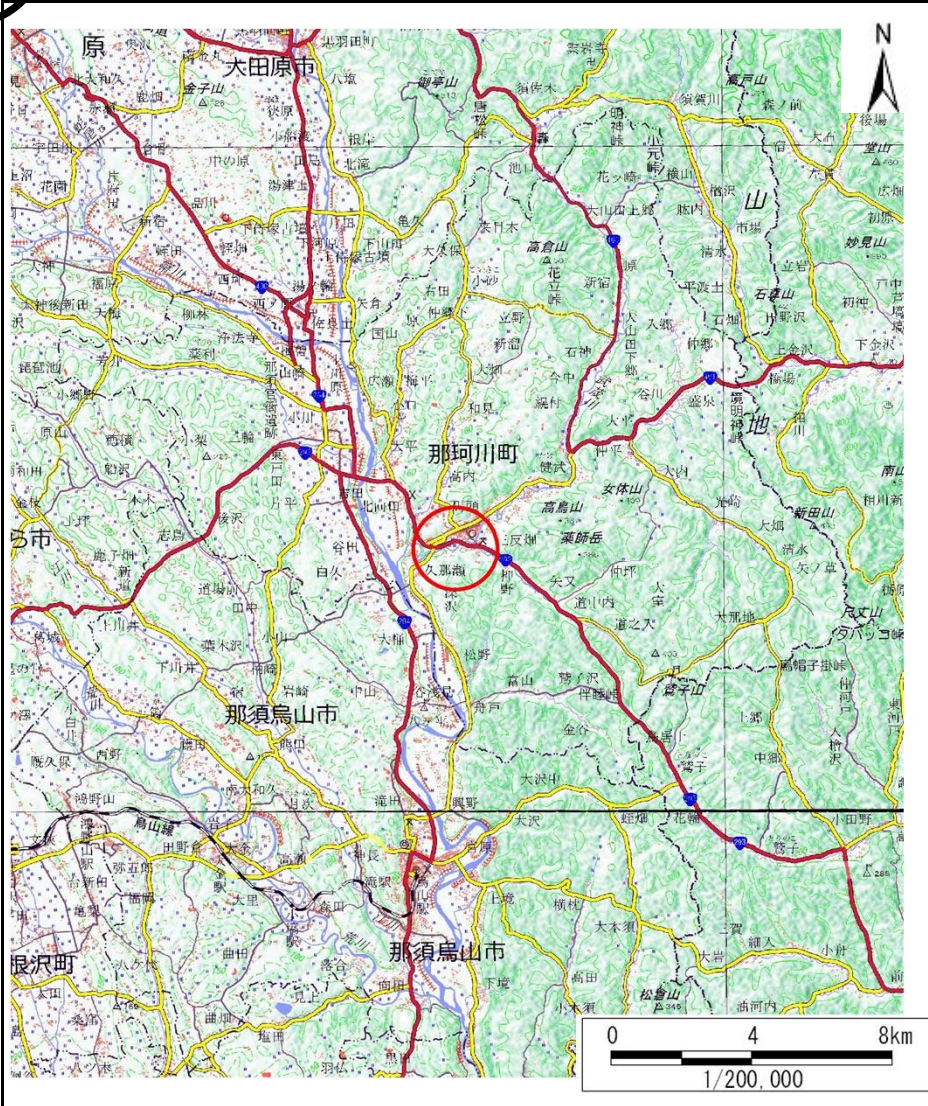
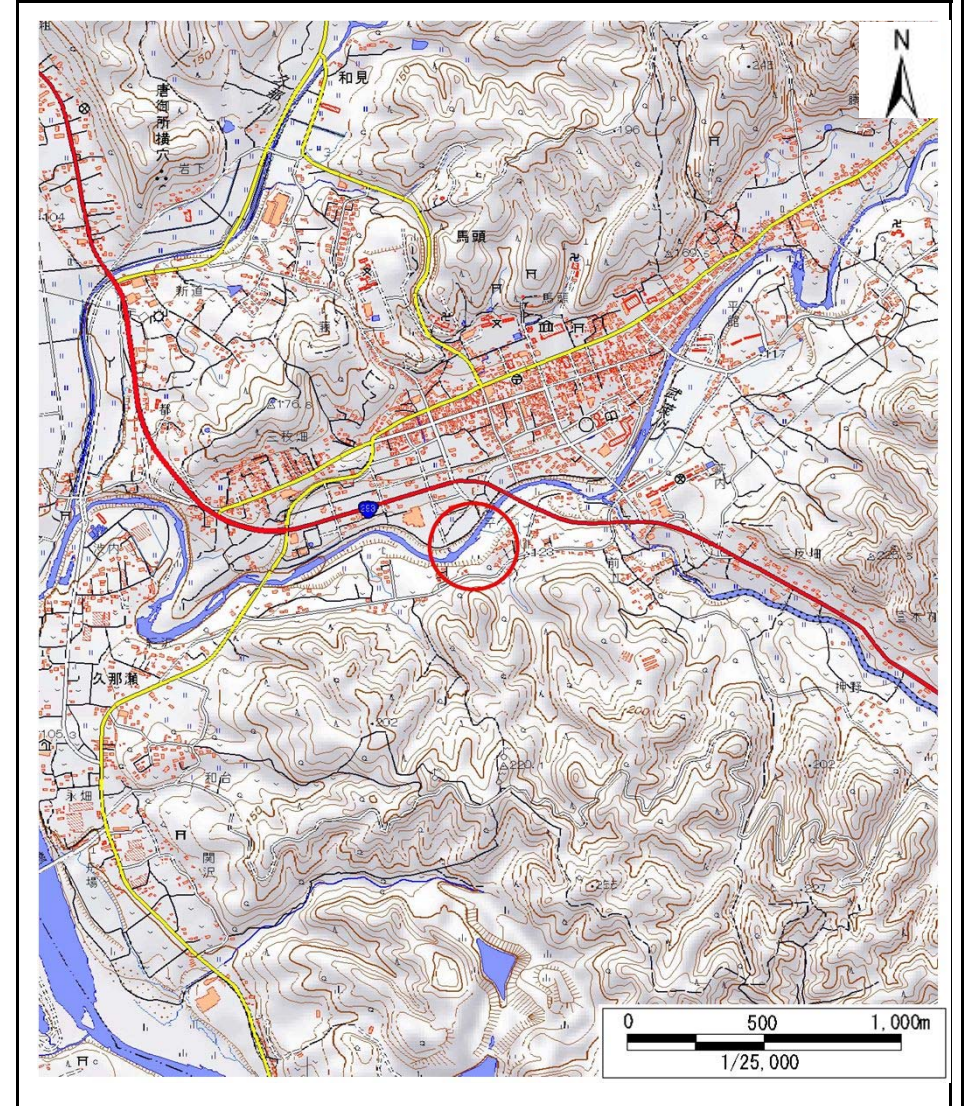


土砂災害警戒区域等の指定の公示に係る図書(その1)



(1/200,000)



(1/25,000)

様式-1(急)
土砂災害警戒区域・土砂災害特別警戒区域
位置図

自然現象の種類

急傾斜地の崩壊

箇所番号

403-I-1020

箇所名

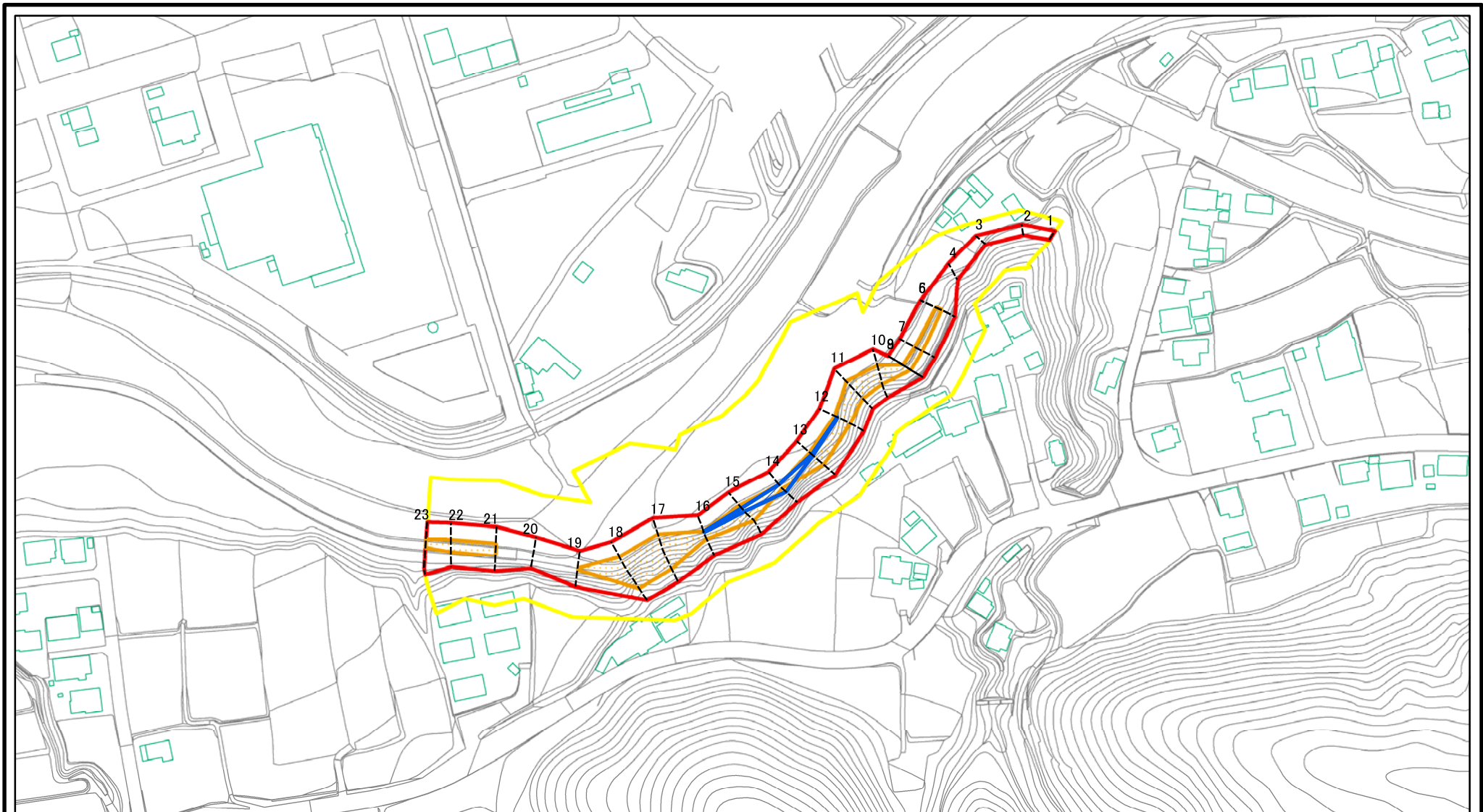
柄平 I A

所在地

那珂川町馬頭

「測量法に基づく国土地理院長承認(複製) R 2JHf 495」本製品を複製する場合には、国土地理院の承認を得なければならない。

土砂災害警戒区域等の指定の公示に係る図書(その2)



図中の数字は横断測線番号を示す

様式-2(急)

土砂災害警戒区域・土砂災害特別警戒区域
区域図(その1)

土砂災害防止法施行令第二条の基準に該当する区域

土砂災害防止法
施行令第三条の
基準に該当する
区域

土石等の(移動)高さが1m以下の場合、
土石等の移動による力が100kN/mを超える区域
土石等の堆積の高さが3mを超える区域
それ以外の区域



縮尺

1:2,500

自然現象
の種類

告示番号

告示年月日

急傾斜地の崩壊

箇所番号

箇所名

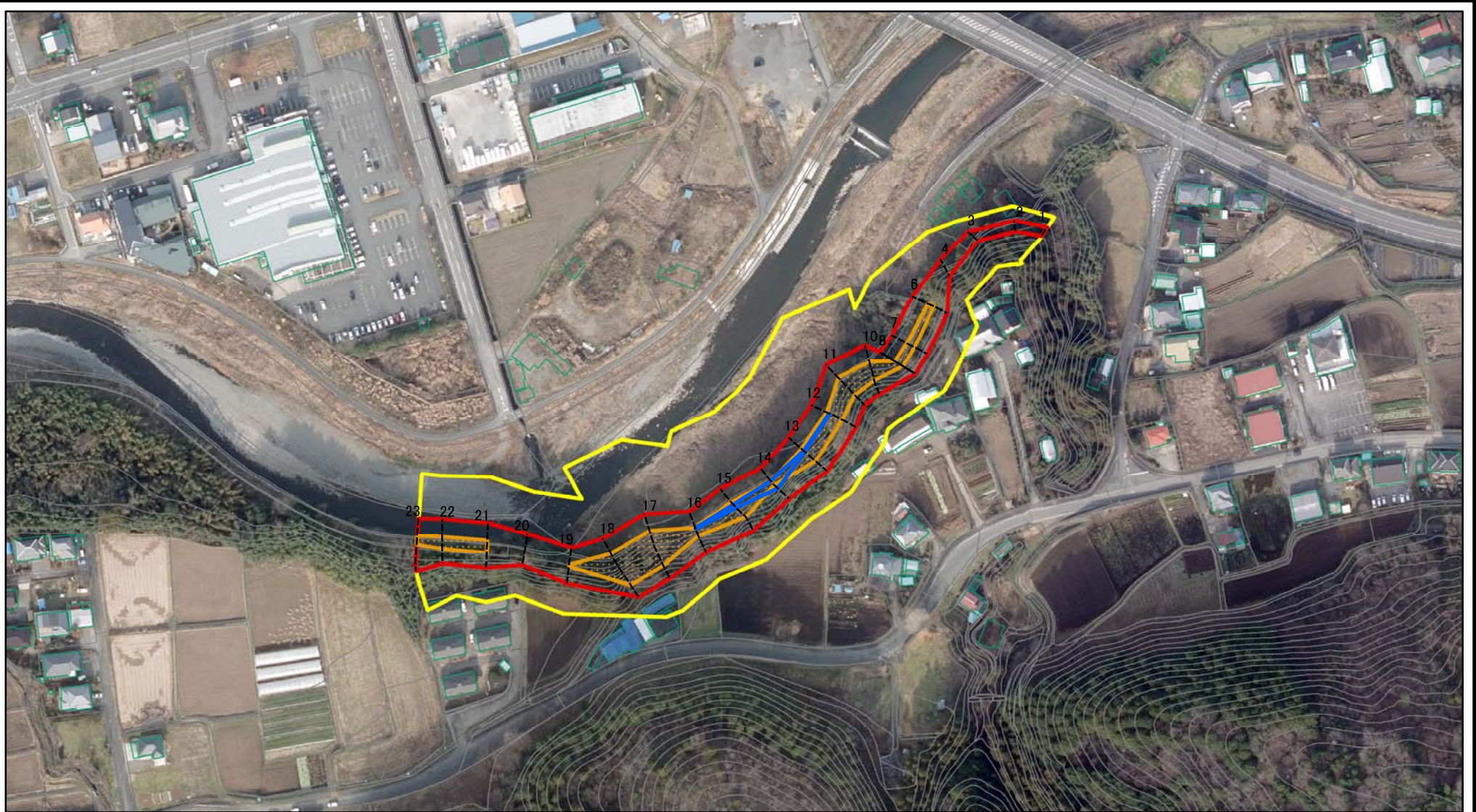
所在地

403-I-1020

栃平 I A

那須郡那珂川町馬頭





参考資料



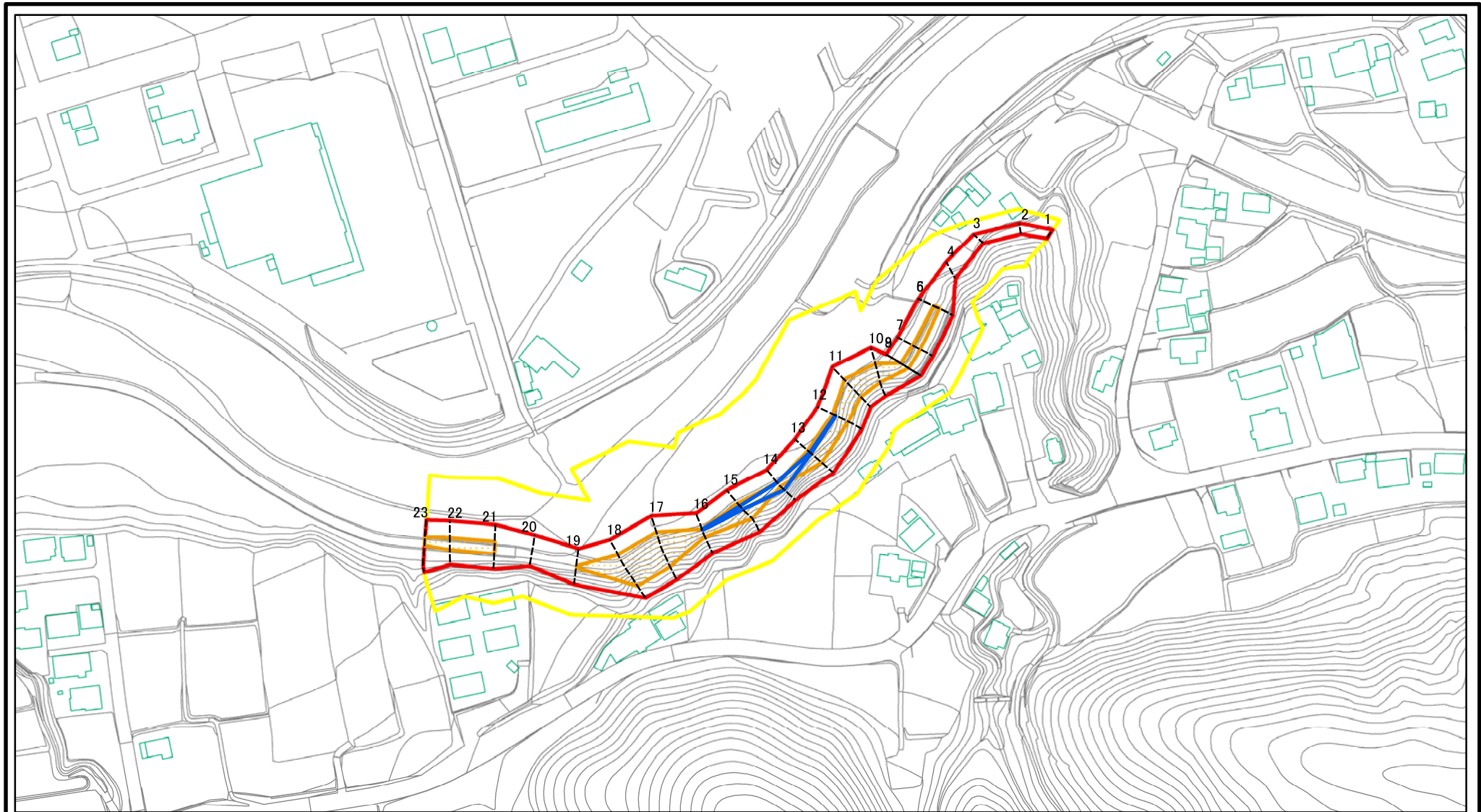
0 25 50 100
m

図中の数字は横断測線番号を示す

参考資料

参考資料	土砂災害防止法施行令第二条の基準に該当する区域		N ↑	自然現象の種類	急傾斜地の崩壊	箇所番号	403-I-1020
	土砂災害防止法施行令第三条の基準に該当する区域			告示番号		箇所名	栃平 I A
	土砂等の(移動)高さが1m以下の場合、土砂等の移動による力が100kN/mを超える区域		縮尺	告示年月日		所在地	那須郡那珂川町馬頭
	土砂等の堆積の高さが3mを超える区域 それ以外の区域		1:2,500				

土砂災害警戒区域等の指定の公示に係る図書(その2-1)



0 25 50 100
m

図中の数字は横断測線番号を示す

様式-2-1(急)

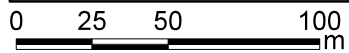
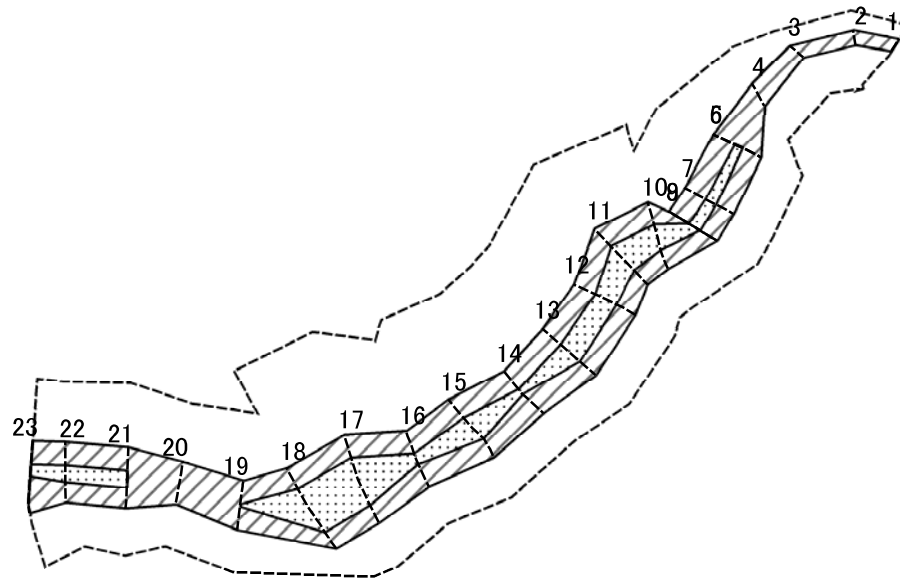
土砂災害警戒区域・土砂災害特別警戒区域
区域図(その2)

土砂災害防止法施行令第二条の基準に該当する区域	
土砂災害防止法施行令第三条の基準に該当する区域	
それ以外の区域	

	N
	縮尺
	1:2,500

自然現象の種類	急傾斜地の崩壊	箇所番号	403-I-1020
告示番号		箇所名	栃平 I A
告示年月日		所在地	那須郡那珂川町馬頭

土砂災害警戒区域等の指定の公示に係る図書(その2-2)



図中の数字は横断測線番号を示す

様式-2-2(急)
土砂災害特別警戒区域の区域区分図
(急傾斜地の崩壊に伴う土石等の移動により
建築物の地上部に作用すると想定される力)

土砂災害防止法施行令第二条の基準に該当する区域	
土砂災害防止法施行令第三条の基準に該当する区域	
それ以外の区域	

縮尺
1:2,500

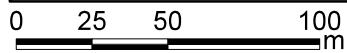
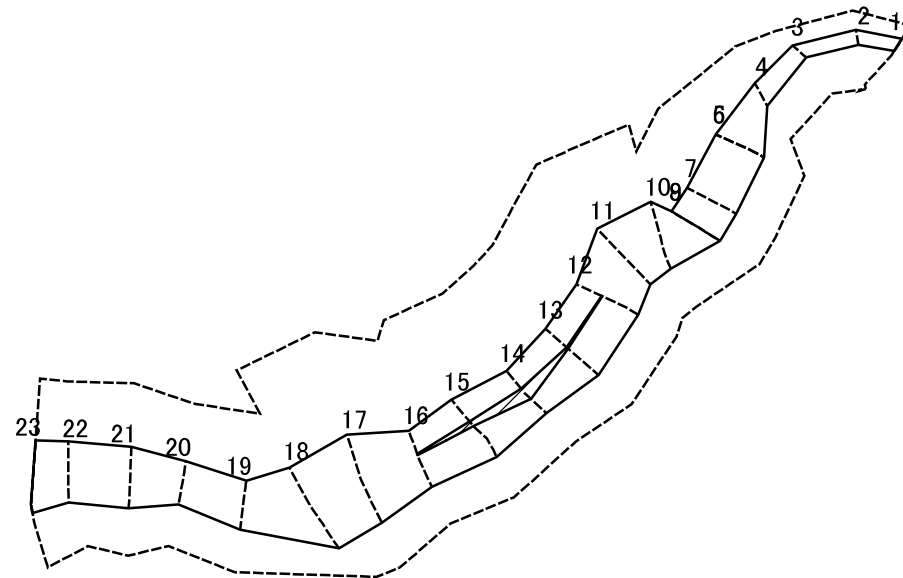
自然現象の種類
告示番号
告示年月日

急傾斜地の崩壊

箇所番号
箇所名
所在地

403-I-1020
栃平 I A
那須郡那珂川町馬頭

土砂災害警戒区域等の指定の公示に係る図書(その2-3)



図中の数字は横断測線番号を示す

様式-2-3(急)
土砂災害特別警戒区域の区域区分図
(急傾斜地の崩壊に伴う土石等の堆積により
建築物の地上部に作用すると想定される力)

土砂災害防止法施行令第二条の基準に該当する区域	
土砂災害防止法施行令第三条の基準に該当する区域	
それ以外の区域	

N
縮尺
1:2,500

自然現象の種類	急傾斜地の崩壊	箇所番号	403-I-1020
告示番号		箇所名	栃平 I A
告示年月日		所在地	那須郡那珂川町馬頭

土砂災害警戒区域等の指定の公示に係る図書(その3)(案)

横断測線の区間	土石等の移動により建築物の地上部に作用すると想定される力				土石等の堆積により建築物の地上部に作用すると想定される力				横断測線の区間	土石等の移動により建築物の地上部に作用すると想定される力				土石等の堆積により建築物の地上部に作用すると想定される力			
	土石等の(移動)高さが1m以下の場合、土石等の移動による力が100kN/m ² を超える区域		それ以外の区域		土石等の堆積の高さが3mを超える区域		それ以外の区域			土石等の(移動)高さが1m以下の場合、土石等の移動による力が100kN/m ² を超える区域		それ以外の区域		土石等の堆積の高さが3mを超える区域		それ以外の区域	
	力の大きさのうち最大のもの(kN/m ²)	土石等の高さ(m)	力の大きさのうち最大のもの(kN/m ²)	土石等の高さ(m)	力の大きさのうち最大のもの(kN/m ²)	土石等の高さ(m)	力の大きさのうち最大のもの(kN/m ²)	土石等の高さ(m)		力の大きさのうち最大のもの(kN/m ²)	土石等の高さ(m)	力の大きさのうち最大のもの(kN/m ²)	土石等の高さ(m)	力の大きさのうち最大のもの(kN/m ²)	土石等の高さ(m)	力の大きさのうち最大のもの(kN/m ²)	土石等の高さ(m)
1 ~ 2	-	-	59.09	1.00	-	-	10.82	2.02	~								
2 ~ 3	-	-	61.75	1.00	-	-	10.82	2.02	~								
3 ~ 4	-	-	66.12	1.00	-	-	12.29	2.30	~								
4 ~ 5	-	-	100.00	1.00	-	-	13.42	2.51	~								
6 ~ 7	113.99	1.00	100.00	1.00	-	-	13.42	2.51	~								
7 ~ 8	115.35	1.00	100.00	1.00	-	-	13.00	2.43	~								
9 ~ 10	127.78	1.00	100.00	1.00	-	-	13.97	2.61	~								
10 ~ 11	133.27	1.00	100.00	1.00	-	-	13.97	2.61	~								
11 ~ 12	133.27	1.00	100.00	1.00	-	-	16.05	3.00	~								
12 ~ 13	126.79	1.00	100.00	1.00	16.95	3.17	16.05	3.00	~								
13 ~ 14	126.79	1.00	100.00	1.00	18.68	3.49	16.05	3.00	~								
14 ~ 15	128.64	1.00	100.00	1.00	18.68	3.49	16.05	3.00	~								
15 ~ 16	128.64	1.00	100.00	1.00	18.10	3.38	16.05	3.00	~								
16 ~ 17	143.39	1.00	100.00	1.00	-	-	16.05	3.00	~								
17 ~ 18	144.05	1.00	100.00	1.00	-	-	15.43	2.88	~								
18 ~ 19	144.05	1.00	100.00	1.00	-	-	15.45	2.89	~								
19 ~ 20	-	-	100.00	1.00	-	-	15.45	2.89	~								
20 ~ 21	-	-	100.00	1.00	-	-	14.13	2.64	~								
21 ~ 22	119.63	1.00	100.00	1.00	-	-	13.53	2.53	~								
22 ~ 23	118.17	1.00	100.00	1.00	-	-	12.08	2.26	~								
~									~								
~									~								
~									~								
~									~								

様式-3(急) 建築物の構造の規制に必要な衝撃に関する事項	自然現象の種類	急傾斜地の崩壊	箇所番号	403-I-1020
	告示番号		箇所名	栃平IA
	告示年月日		所在地	那須郡那珂川町馬頭