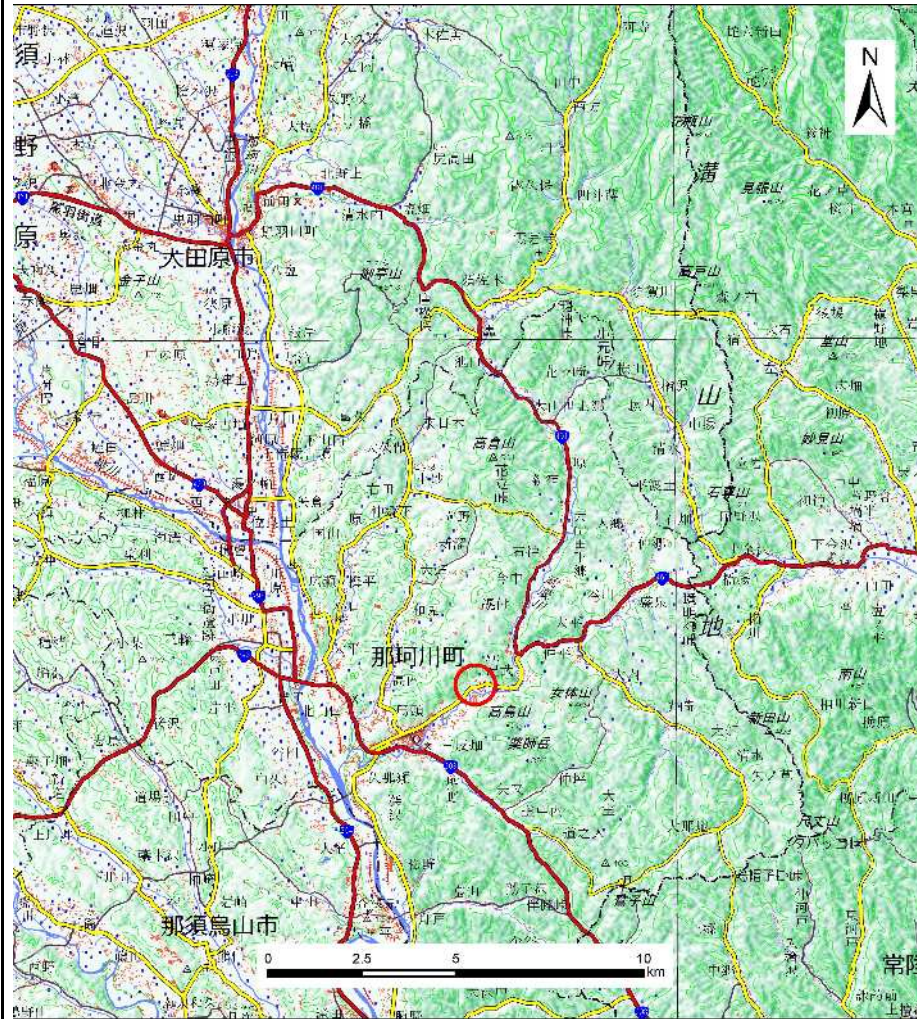
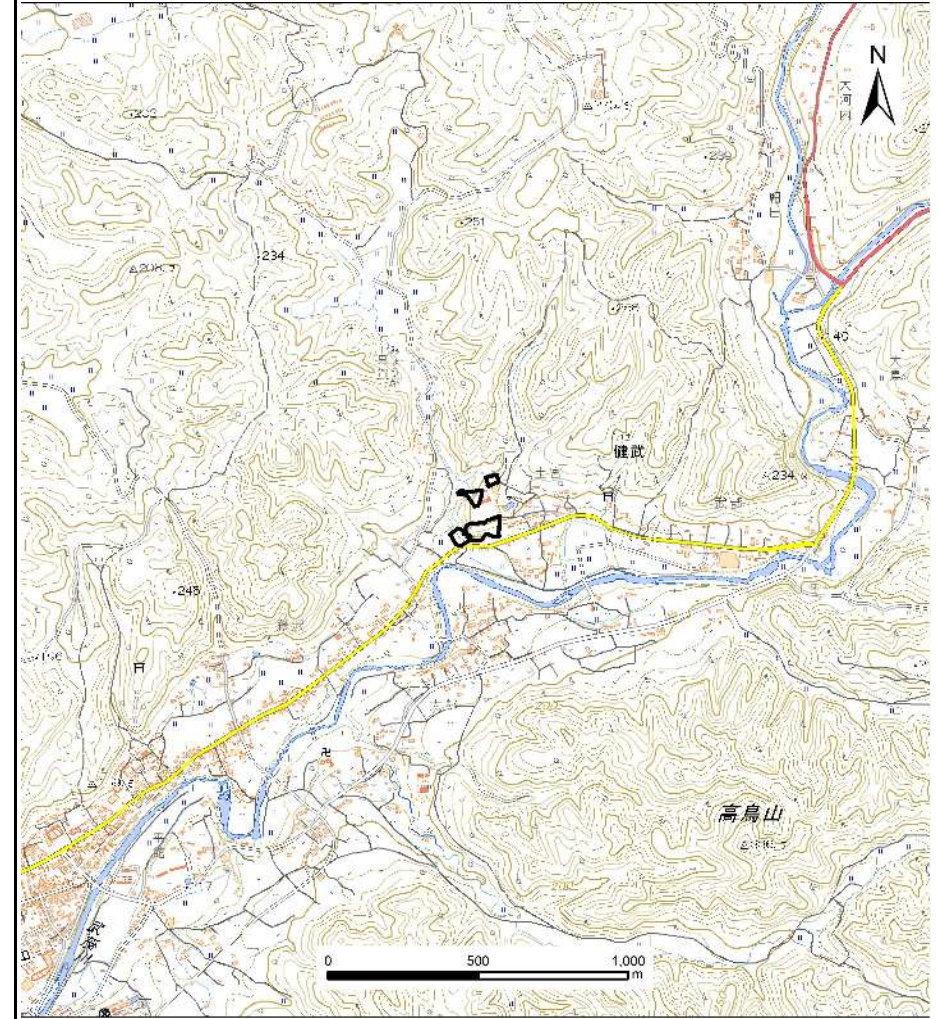


土砂災害警戒区域等の指定の公示に係る図書(その1)



(1/200,000)



(1/25,000)

様式-1(急)
土砂災害警戒区域・土砂災害特別警戒区域
位置図

自然現象の種類

箇所番号

箇所名

所在地

急傾斜地の崩壊

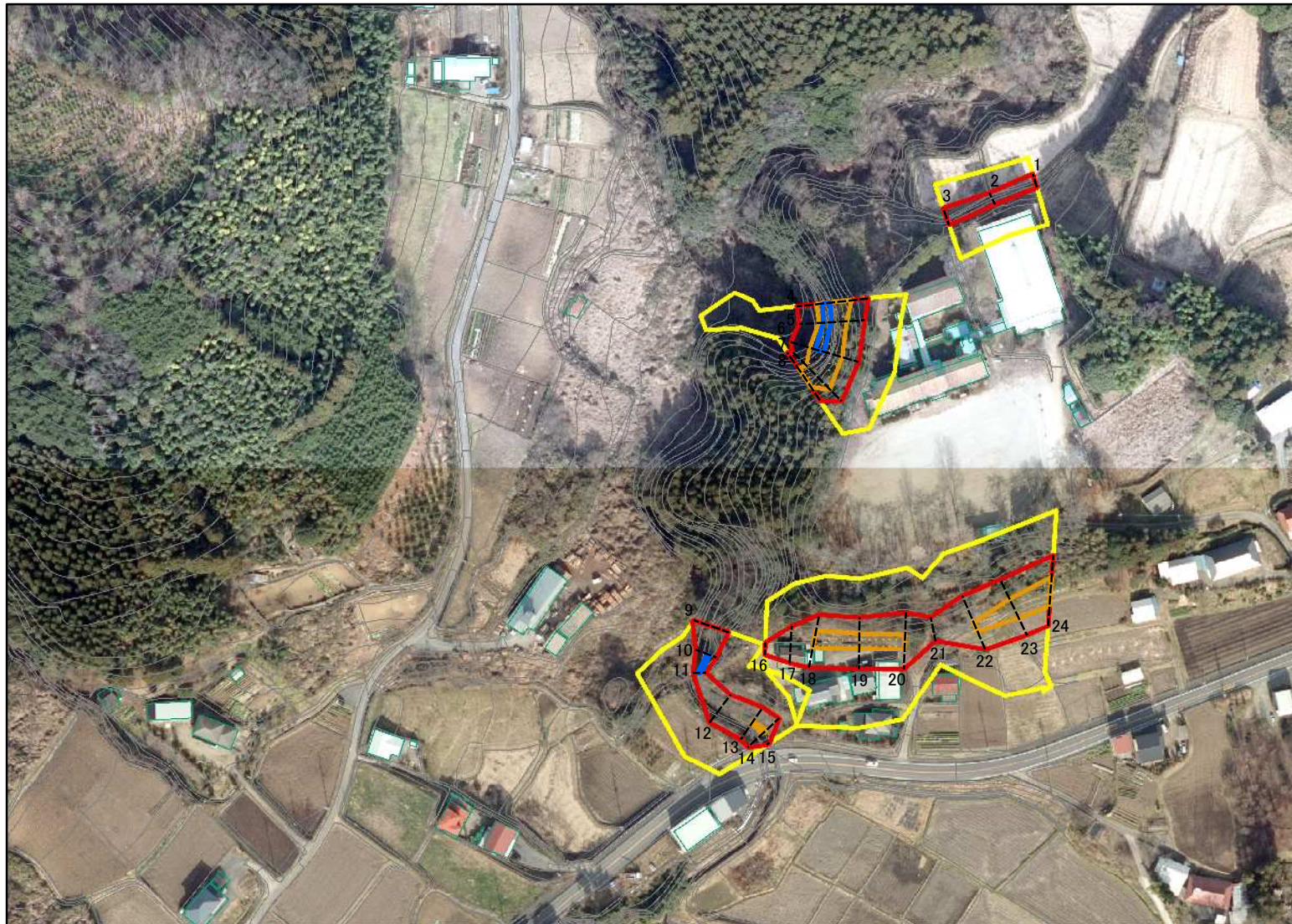
403-I-1016

土宮 I A

栃木県那須郡那珂川町健武

「この地図は、国土地理院長の承認を得て、同院発行の電子地形図25000及び電子地形図20万を複製したものである。(承認番号 R 2JHf 234)」

土砂災害警戒区域等の指定の公示に係る図書(その2)



図中の数字は横断測線番号を示す

様式-2(急)

土砂災害警戒区域・土砂災害特別警戒区域
区域図(その1)

土砂災害防止法施行令第二条の基準に該当する区域



自然現象
の種類

急傾斜地の崩壊

箇所番号

403-I-1016

土砂災害防止法
施行令第三条の
基準に該当する
区域



縮尺

告示番号

箇所名

土宮 I A

土石等の堆積の高さが3mを超える区域
それ以外の区域



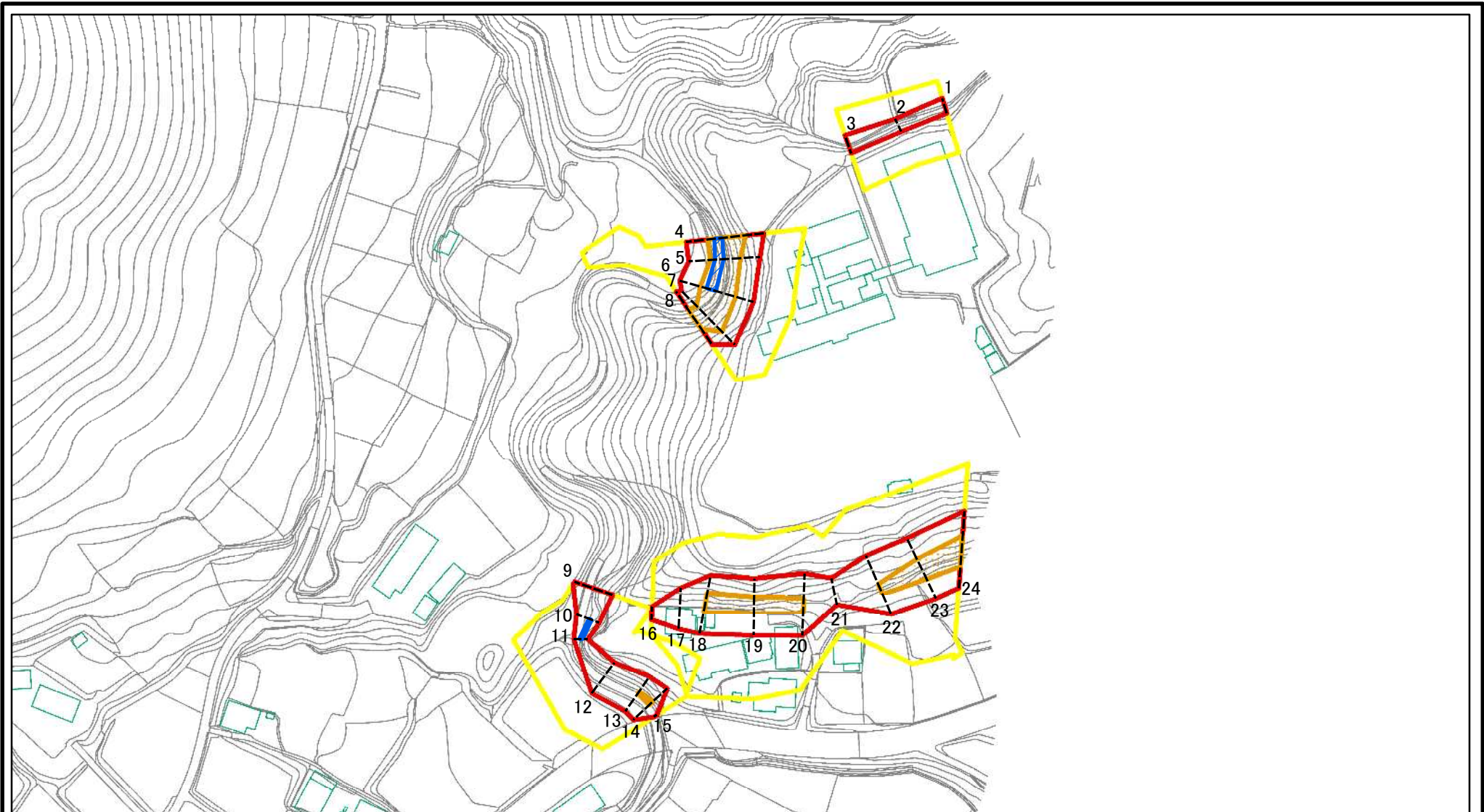
1:2,500

告示年月日

所在地

栃木県那須郡那珂川町健武

土砂災害警戒区域等の指定の公示に係る図書(その2-1)



図中の数字は横断測線番号を示す

様式-2-1(急)

土砂災害警戒区域・土砂災害特別警戒区域
区域図(その2)

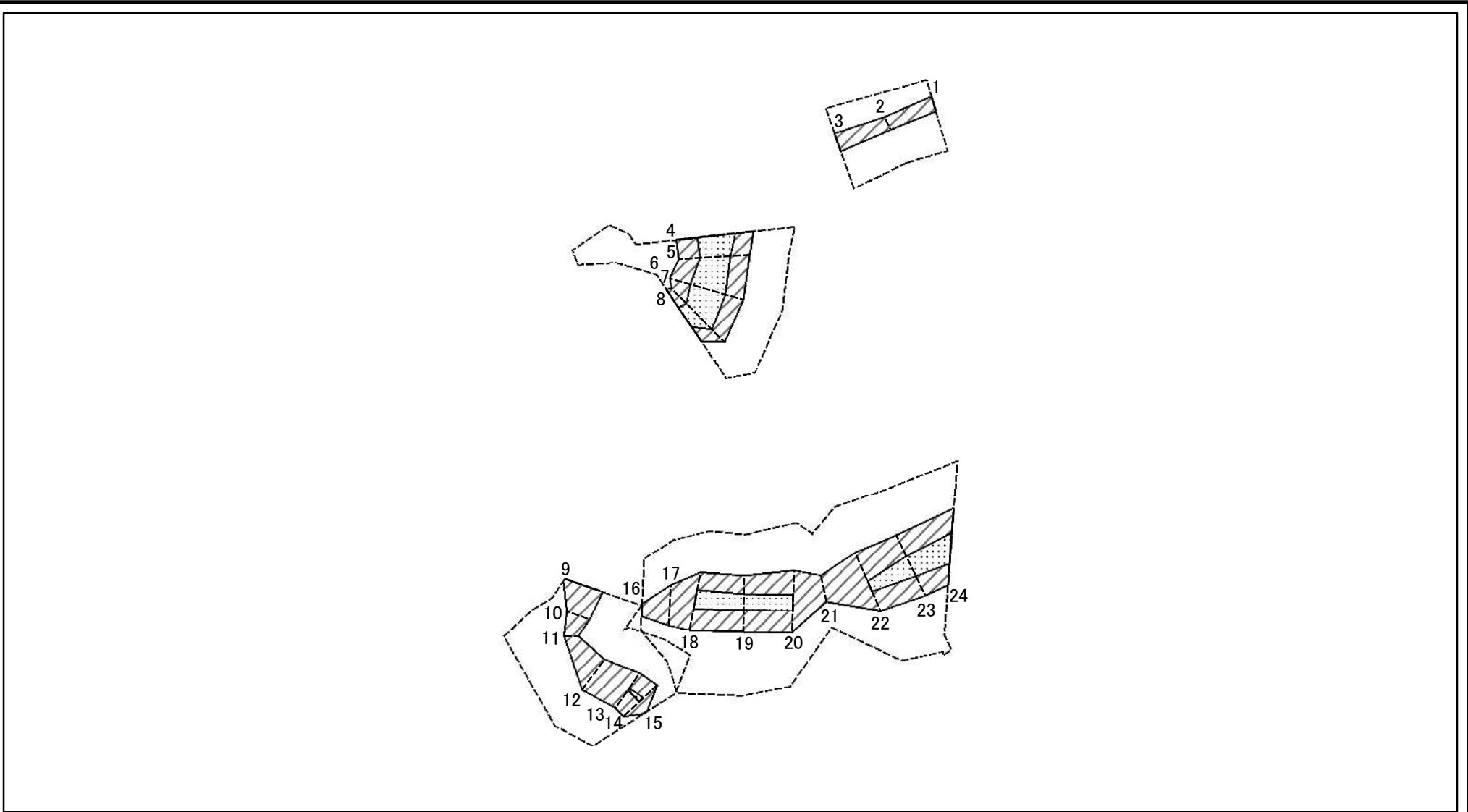
土砂災害防止法施行令第二条の基準に該当する区域	
土砂災害防止法施行令第三条の基準に該当する区域	
それ以外の区域	

	N
	縮尺
	1:2,000

自然現象の種類	急傾斜地の崩壊
告示番号	
告示年月日	

箇所番号	403-I-1016
箇所名	土宮 I A
所在地	栃木県那須郡那珂川町健武

土砂災害警戒区域等の指定の公示に係る図書(その2-2)



図中の数字は横断測線番号を示す

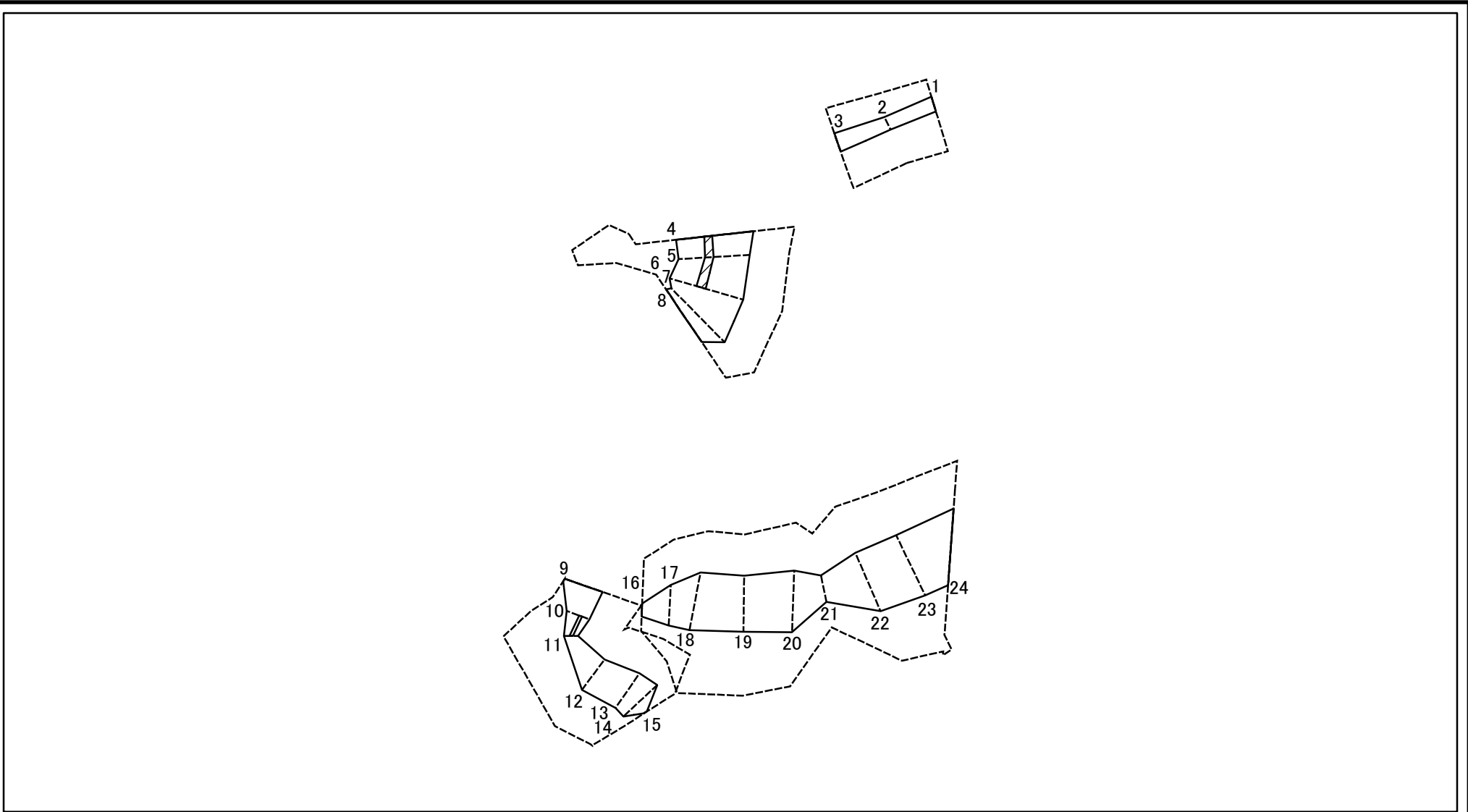
様式-2-2(急)
土砂災害特別警戒区域の区域区分図
(急傾斜地の崩壊に伴う土石等の移動により
建築物の地上部に作用すると想定される力)

土砂災害防止法施行令第二条の基準に該当する区域	
土砂災害防止法施行令第三条の基準に該当する区域	
それ以外の区域	

縮尺	
	1:2,000

自然現象の種類	急傾斜地の崩壊	箇所番号	403-I-1016
告示番号		箇所名	土宮 I A
告示年月日		所在地	栃木県那須郡那珂川町健武

土砂災害警戒区域等の指定の公示に係る図書(その2-3)



0 25 50 100
m

図中の数字は横断測線番号を示す

様式-2-3(急)
土砂災害特別警戒区域の区域区分図
(急傾斜地の崩壊に伴う土石等の堆積により
建築物の地上部に作用すると想定される力)

土砂災害防止法施行令第二条の基準に該当する区域	
土砂災害防止法施行令第三条の基準に該当する区域	
それ以外の区域	

N	縮尺
1:2,000	

自然現象の種類	急傾斜地の崩壊	箇所番号	403-I-1016
告示番号		箇所名	土宮 I A
告示年月日		所在地	栃木県那須郡那珂川町健武

土砂災害警戒区域等の指定の公示に係る図書(その3)

横断測線の区間	土石等の移動により建築物の地上部に作用すると想定される力				土石等の堆積により建築物の地上部に作用すると想定される力				横断測線の区間	土石等の移動により建築物の地上部に作用すると想定される力				土石等の堆積により建築物の地上部に作用すると想定される力			
	土石等の(移動)高さが1m以下の場合、土石等の移動による力が100kN/m ² を超える区域		それ以外の区域		土石等の堆積の高さが3mを超える区域		それ以外の区域			土石等の(移動)高さが1m以下の場合、土石等の移動による力が100kN/m ² を超える区域		それ以外の区域		土石等の堆積の高さが3mを超える区域		それ以外の区域	
	力の大きさのうち最大のもの (kN/m ²)	土石等の高さ (m)	力の大きさのうち最大のもの (kN/m ²)	土石等の高さ (m)	力の大きさのうち最大のもの (kN/m ²)	土石等の高さ (m)	力の大きさのうち最大のもの (kN/m ²)	土石等の高さ (m)		力の大きさのうち最大のもの (kN/m ²)	土石等の高さ (m)	力の大きさのうち最大のもの (kN/m ²)	土石等の高さ (m)	力の大きさのうち最大のもの (kN/m ²)	土石等の高さ (m)	力の大きさのうち最大のもの (kN/m ²)	土石等の高さ (m)
1 ~ 2	-	-	60.82	1.00	-	-	12.19	2.28	~								
2 ~ 3	-	-	63.65	1.00	-	-	12.19	2.28	~								
~									~								
4 ~ 5	139.69	1.00	100.00	1.00	17.04	3.18	16.05	3.00	~								
5 ~ 6	138.03	1.00	100.00	1.00	17.04	3.18	16.05	3.00	~								
6 ~ 7	138.11	1.00	100.00	1.00	-	-	16.05	3.00	~								
7 ~ 8	138.11	1.00	100.00	1.00	-	-	15.72	2.94	~								
~									~								
9 ~ 10	-	-	100.00	1.00	-	-	16.05	3.00	~								
10 ~ 11	-	-	62.09	1.00	19.54	3.65	16.05	3.00	~								
11 ~ 12	-	-	96.23	1.00	-	-	16.05	3.00	~								
12 ~ 13	-	-	100.00	1.00	-	-	13.62	2.55	~								
13 ~ 14	107.21	1.00	100.00	1.00	-	-	12.82	2.39	~								
14 ~ 15	-	-	100.00	1.00	-	-	15.04	2.81	~								
~									~								
16 ~ 17	-	-	99.27	1.00	-	-	11.68	2.18	~								
17 ~ 18	-	-	100.00	1.00	-	-	13.78	2.58	~								
18 ~ 19	123.25	1.00	100.00	1.00	-	-	14.13	2.64	~								
19 ~ 20	120.47	1.00	100.00	1.00	-	-	14.13	2.64	~								
20 ~ 21	-	-	100.00	1.00	-	-	11.01	2.06	~								
21 ~ 22	-	-	100.00	1.00	-	-	10.55	1.97	~								
22 ~ 23	119.71	1.00	100.00	1.00	-	-	12.10	2.26	~								
23 ~ 24	124.52	1.00	100.00	1.00	-	-	12.10	2.26	~								
~									~								
~									~								
~									~								

様式-3(急) 建築物の構造の規制に必要な衝撃に関する事項	自然現象の種類	急傾斜地の崩壊	箇所番号	403-I-1016
	告示番号		箇所名	土宮 I A
	告示年月日		所在地	栃木県那須郡那珂川町健武