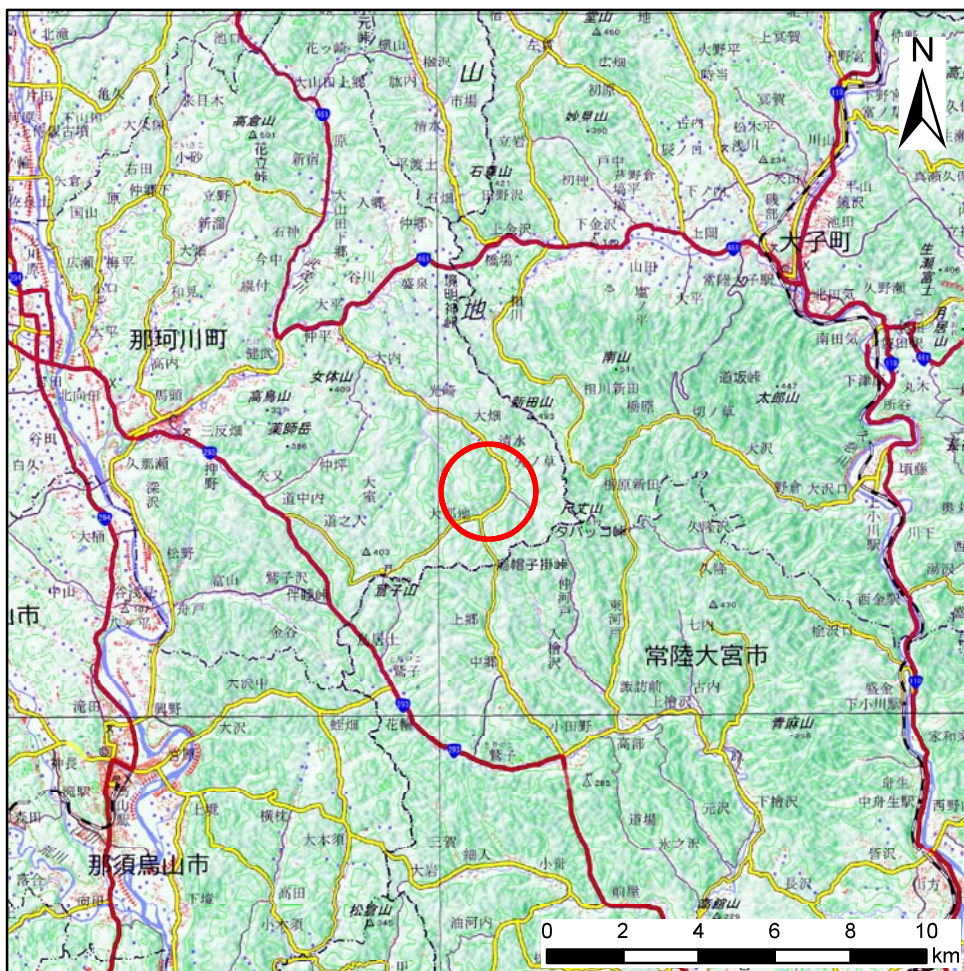
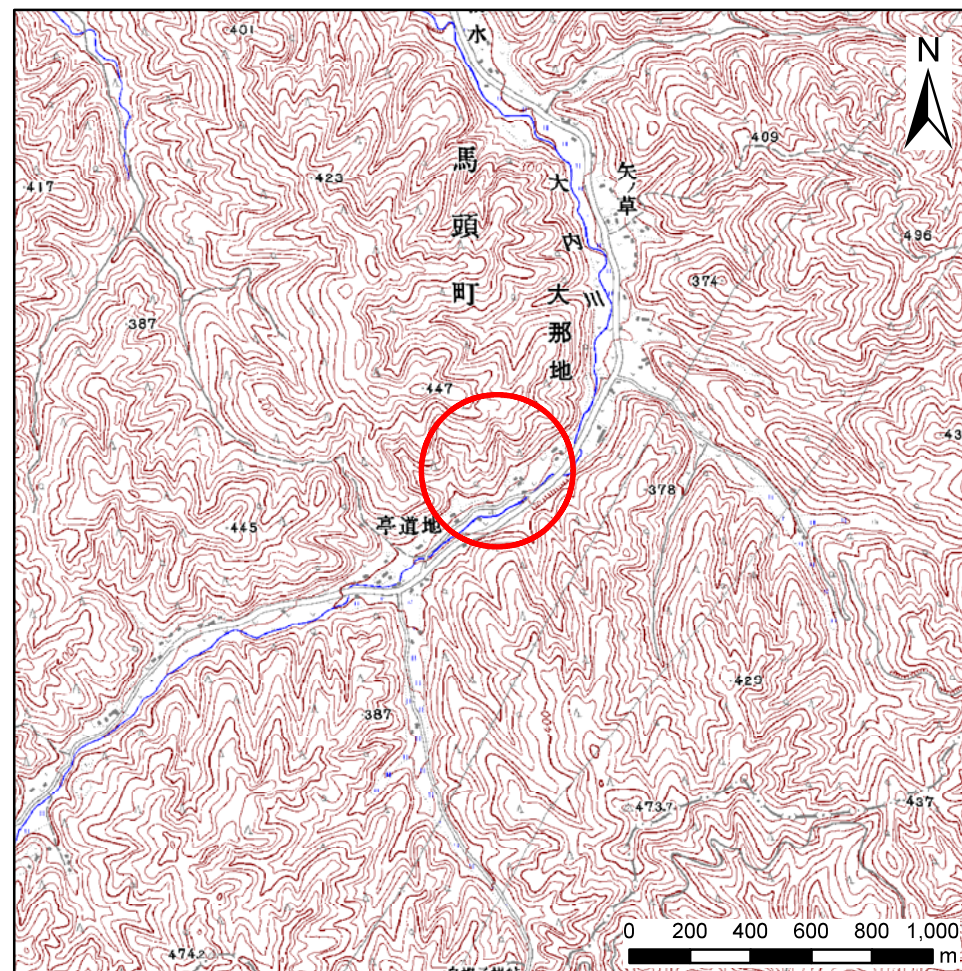


土砂災害警戒区域等の指定の公示に係る図書(その1)



(1/200,000)



(1/25,000)

様式-1(急)

土砂災害警戒区域・土砂災害特別警戒区域 位置図

自然現象の種類

急傾斜地の崩壊

箇所番号

403-II-066

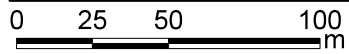
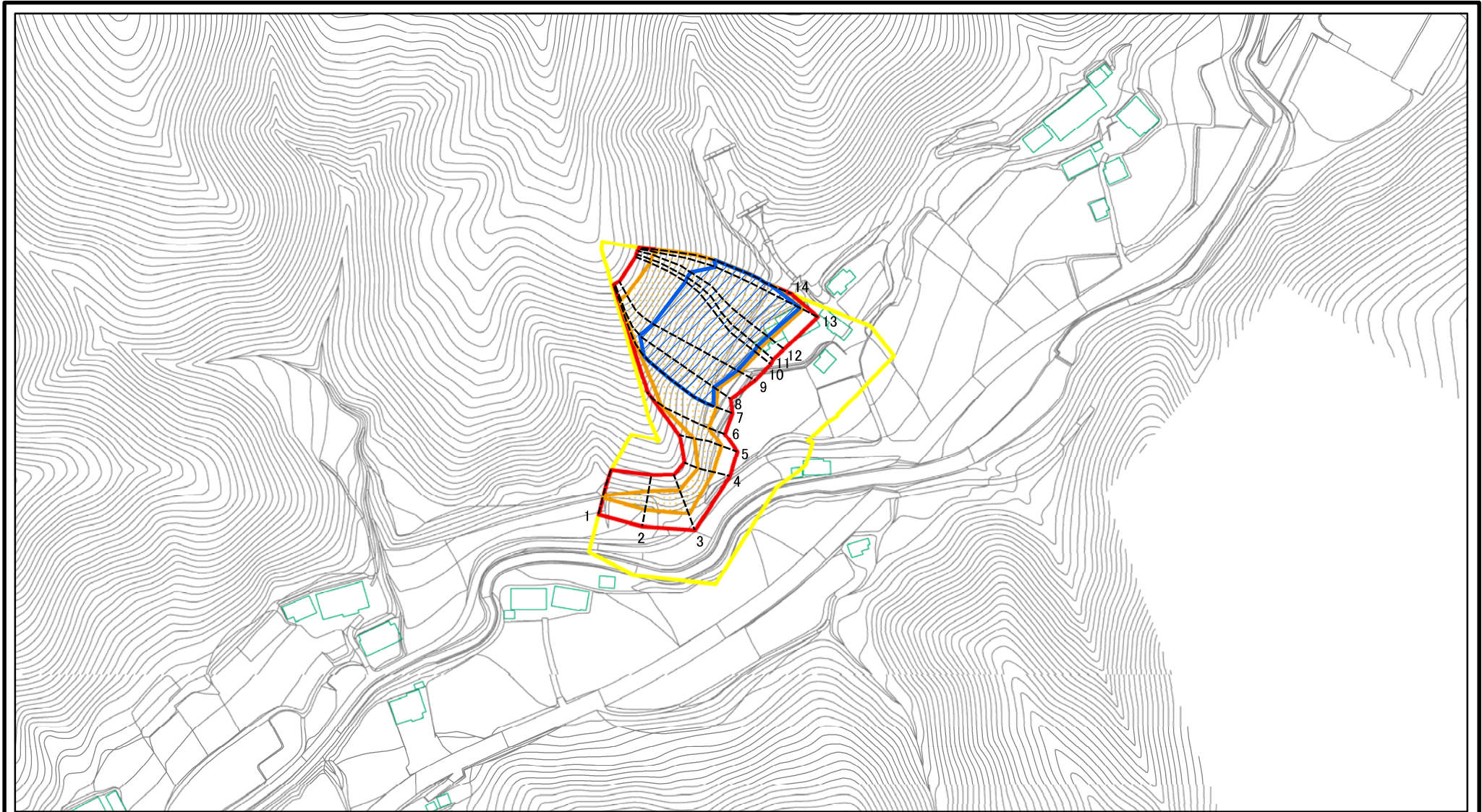
箇所名

亭道地 II-C

所在地

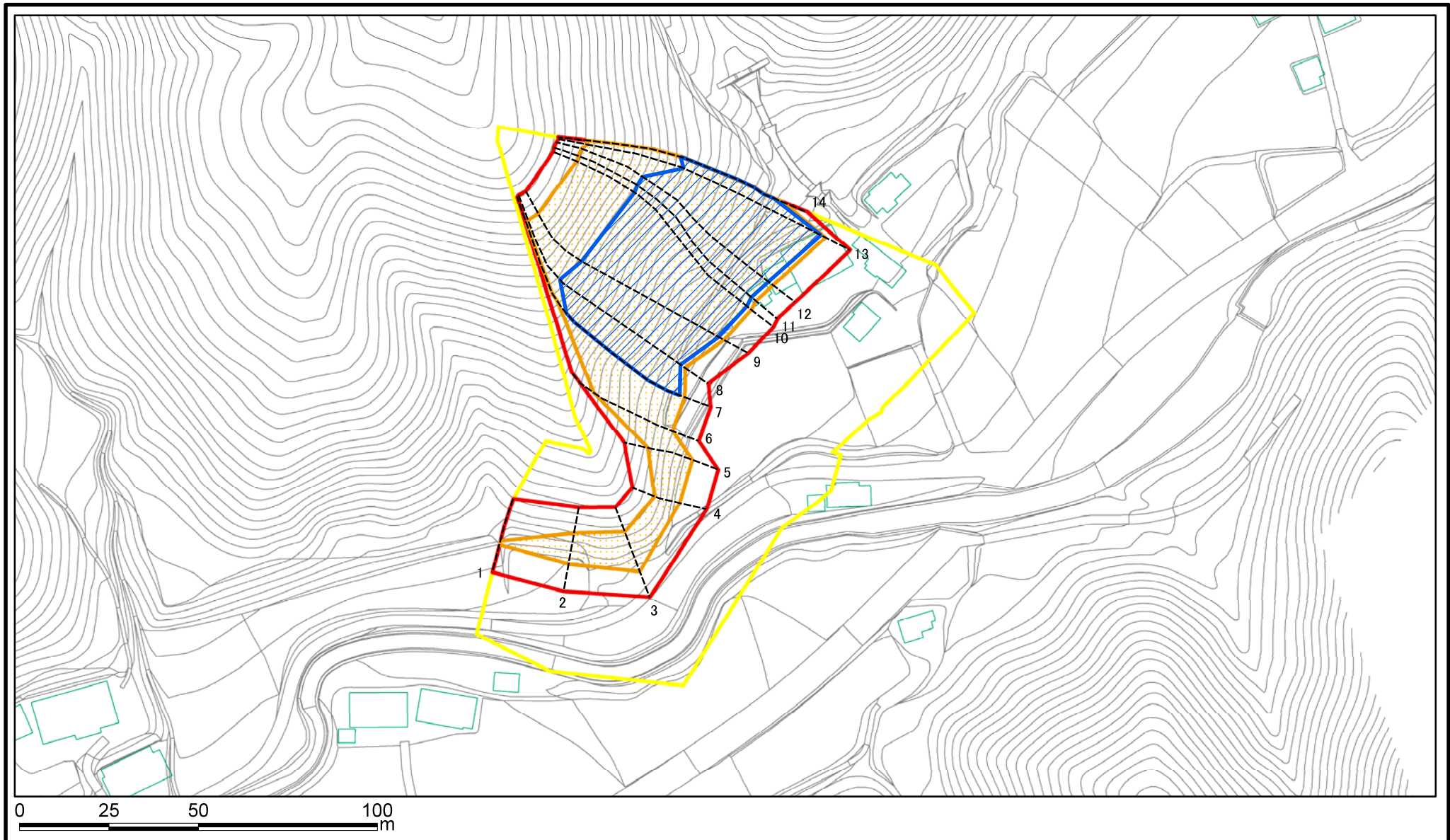
栃木県那須郡那珂川町亭道地

土砂災害警戒区域等の指定の公示に係る図書(その2)



様式-2(急) 土砂災害警戒区域・土砂災害特別警戒区域 区域図(その1)	土砂災害防止法施行令第二条の基準に該当する区域		N 縮尺 1:2,500	自然現象の種類	急傾斜地の崩壊	箇所番号	403-II-066
	土砂災害防止法施行令第三条の基準に該当する区域			告示番号		箇所名	亭道地II-C
	それ以外の区域			告示年月日		所在地	栃木県那須郡那珂川町亭道地

土砂災害警戒区域等の指定の公示に係る図書(その2-1)



様式-2-1(急)

土砂災害警戒区域・土砂災害特別警戒区域
区域図(その2)

土砂災害防止法施行令第二条の基準に該当する区域	
土砂災害防止法施行令第三条の基準に該当する区域	
土砂等の(移動)高さが1m以下の場合、土砂等の移動による力が100kN/m ² を超える区域	
土砂等の堆積の高さが3mを超える区域	
それ以外の区域	

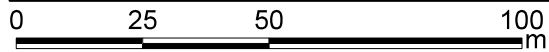
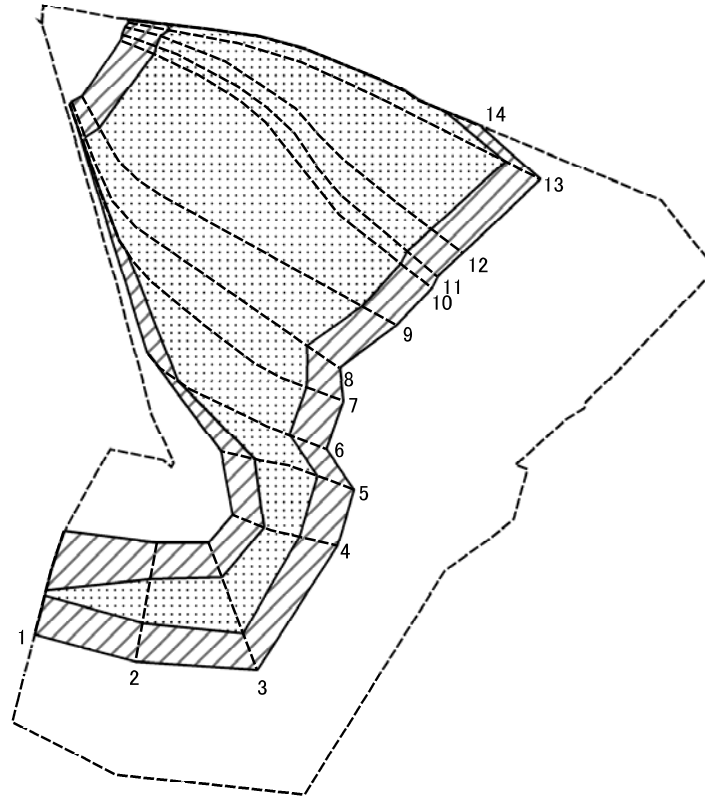
縮尺
1:1,500

自然現象の種類
告示番号
告示年月日

急傾斜地の崩壊

箇所番号	403-II-066
箇所名	亭道地II-C
所在地	栃木県那須郡那珂川町亭道地

土砂災害警戒区域等の指定の公示に係る図書(その2-2)



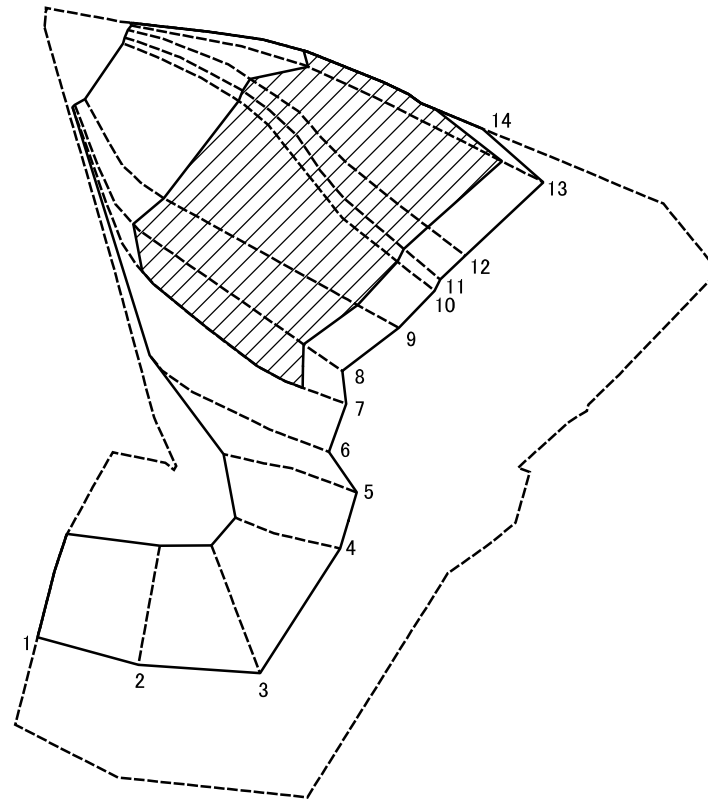
様式-2-2(急)
土砂災害特別警戒区域の区域区分図
(急傾斜地の崩壊に伴う土石等の移動により
建築物の地上部に作用すると想定される力)

土砂災害防止法施行令第二条の基準に該当する区域	
土砂災害防止法施行令第三条の基準に該当する区域	
それ以外の区域	

N	縮尺
1:1,500	

自然現象の種類	急傾斜地の崩壊	箇所番号	403-II-066
告示番号		箇所名	亭道地II-C
告示年月日		所在地	栃木県那須郡那珂川町亭道地

土砂災害警戒区域等の指定の公示に係る図書(その2-3)



0 25 50 100
m

様式-2-3(急)
土砂災害特別警戒区域の区域区分図
(急傾斜地の崩壊に伴う土石等の堆積により
建築物の地上部に作用すると想定される力)

土砂災害防止法施行令第二条の基準に該当する区域



自然現象
の種類

急傾斜地の崩壊

箇所番号

403-II-066

土砂災害防止法
施行令第三条の
基準に該当する
区域

土石等の堆積の高さが3mを超える区域



縮尺

告示番号

箇所名

亭道地II-C

それ以外の区域



1:1,500

告示年月日

所在地

栃木県那須郡那珂川町亭道地

土砂災害警戒区域等の指定の公示に係る図書(その3)

横断測線の区間	土石等の移動により建築物の地上部に作用すると想定される力				土石等の堆積により建築物の地上部に作用すると想定される力				横断測線の区間	土石等の移動により建築物の地上部に作用すると想定される力				土石等の堆積により建築物の地上部に作用すると想定される力			
	土石等の(移動)高さが1m以下の場合、土石等の移動による力が100kN/m ² を超える区域		それ以外の区域		土石等の堆積の高さが3mを超える区域		それ以外の区域			土石等の(移動)高さが1m以下の場合、土石等の移動による力が100kN/m ² を超える区域		それ以外の区域		土石等の堆積の高さが3mを超える区域		それ以外の区域	
	力の大きさのうち最大のもの (kN/m ²)	土石等の高さ (m)	力の大きさのうち最大のもの (kN/m ²)	土石等の高さ (m)	力の大きさのうち最大のもの (kN/m ²)	土石等の高さ (m)	力の大きさのうち最大のもの (kN/m ²)	土石等の高さ (m)		力の大きさのうち最大のもの (kN/m ²)	土石等の高さ (m)	力の大きさのうち最大のもの (kN/m ²)	土石等の高さ (m)	力の大きさのうち最大のもの (kN/m ²)	土石等の高さ (m)	力の大きさのうち最大のもの (kN/m ²)	土石等の高さ (m)
1 ~ 2	124.07	1.00	100.00	1.00	-	-	12.59	2.35	~								
2 ~ 3	130.23	1.00	100.00	1.00	-	-	12.59	2.35	~								
3 ~ 4	130.23	1.00	100.00	1.00	-	-	13.25	2.48	~								
4 ~ 5	134.61	1.00	100.00	1.00	-	-	13.25	2.48	~								
5 ~ 6	142.03	1.00	100.00	1.00	-	-	15.61	2.92	~								
6 ~ 7	154.81	1.00	100.00	1.00	-	-	16.05	3.00	~								
7 ~ 8	159.82	1.00	100.00	1.00	21.41	4.00	16.05	3.00	~								
8 ~ 9	162.29	1.00	100.00	1.00	21.75	4.06	16.05	3.00	~								
9 ~ 10	162.29	1.00	100.00	1.00	21.75	4.06	16.05	3.00	~								
10 ~ 11	162.22	1.00	100.00	1.00	21.73	4.06	16.05	3.00	~								
11 ~ 12	162.10	1.00	100.00	1.00	21.71	4.06	16.05	3.00	~								
12 ~ 13	160.74	1.00	100.00	1.00	21.50	4.02	16.05	3.00	~								
13 ~ 14	155.69	1.00	100.00	1.00	20.69	3.87	16.05	3.00	~								
~									~								
~									~								
~									~								
~									~								
~									~								
~									~								
~									~								
~									~								
~									~								
~									~								
~									~								
~									~								
~									~								
~									~								
~									~								
~									~								
~									~								
~									~								
~									~								
~									~								
~									~								

様式-3(急) 建築物の構造の規制に必要な衝撃に関する事項	自然現象の種類	急傾斜地の崩壊	箇所番号	403-II-066
	告示番号		箇所名	亭道地II-C
	告示年月日		所在地	栃木県那須郡那珂川町亭道地