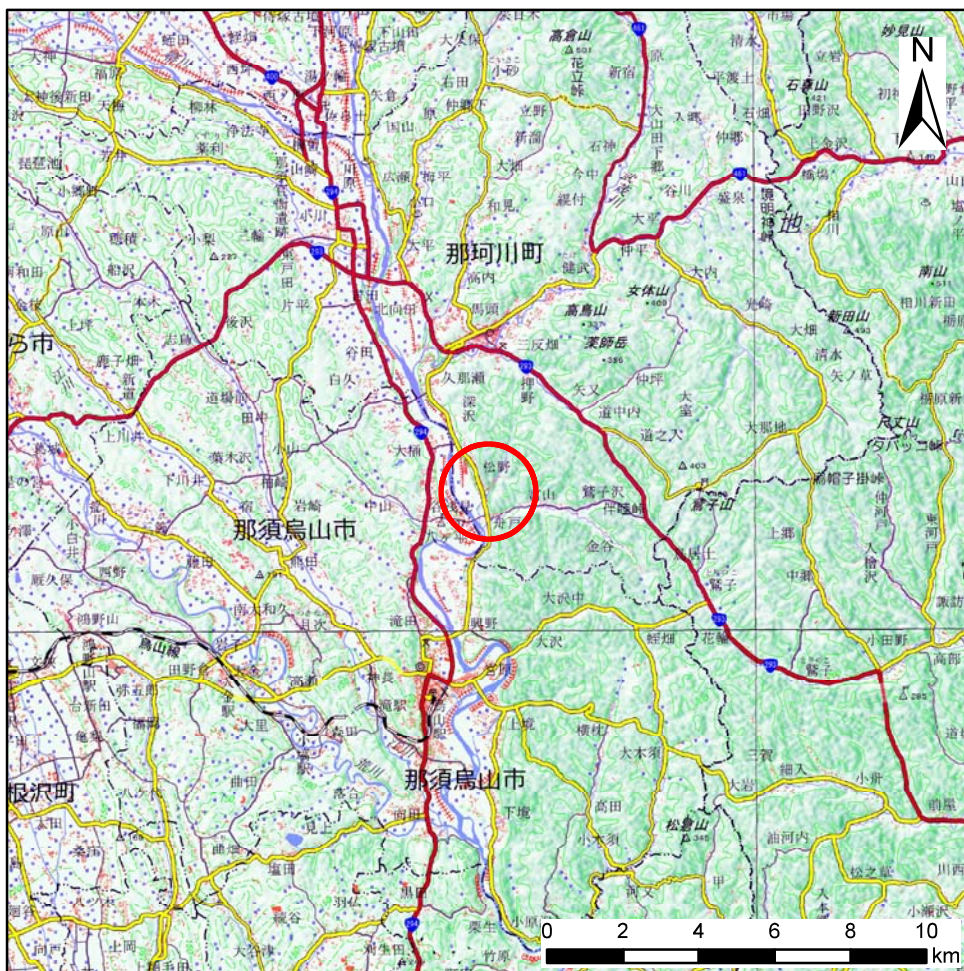
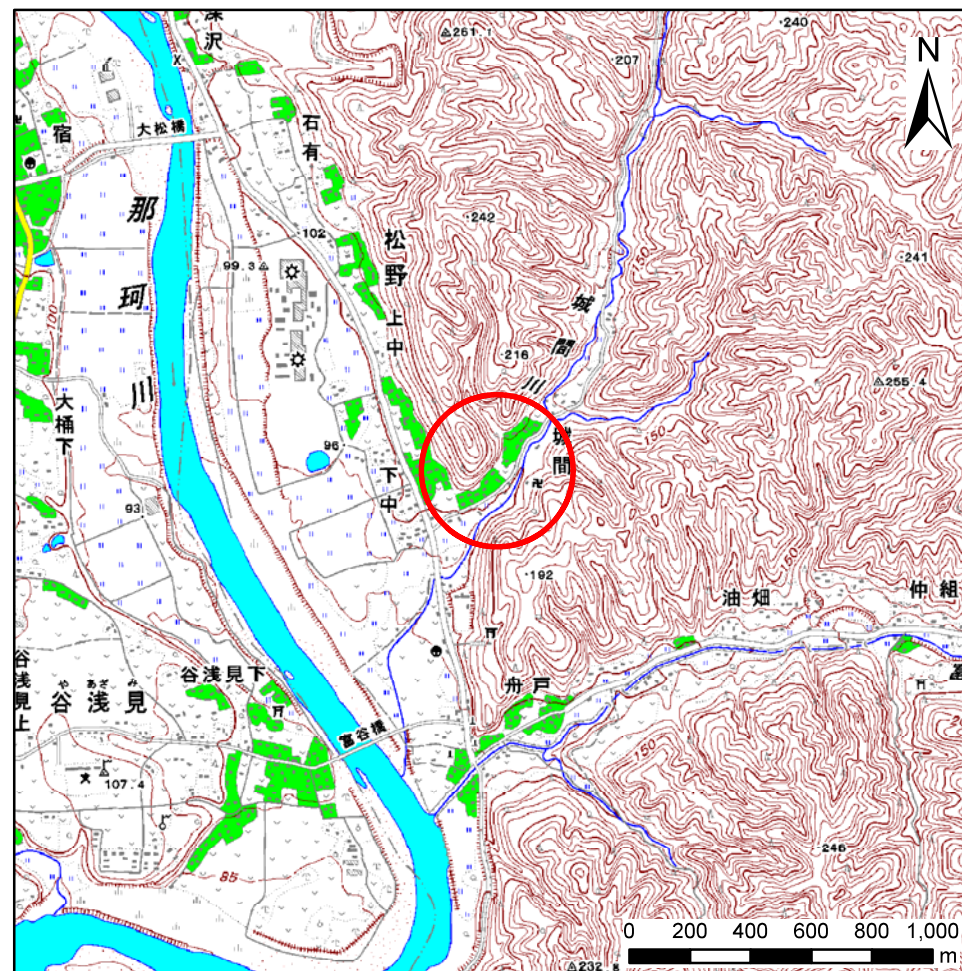


土砂災害警戒区域等の指定の公示に係る図書(その1)



(1/200,000)



(1/25,000)

様式-1(急)

土砂災害警戒区域・土砂災害特別警戒区域 位置図

自然現象の種類

箇所番号

箇所名

所在地

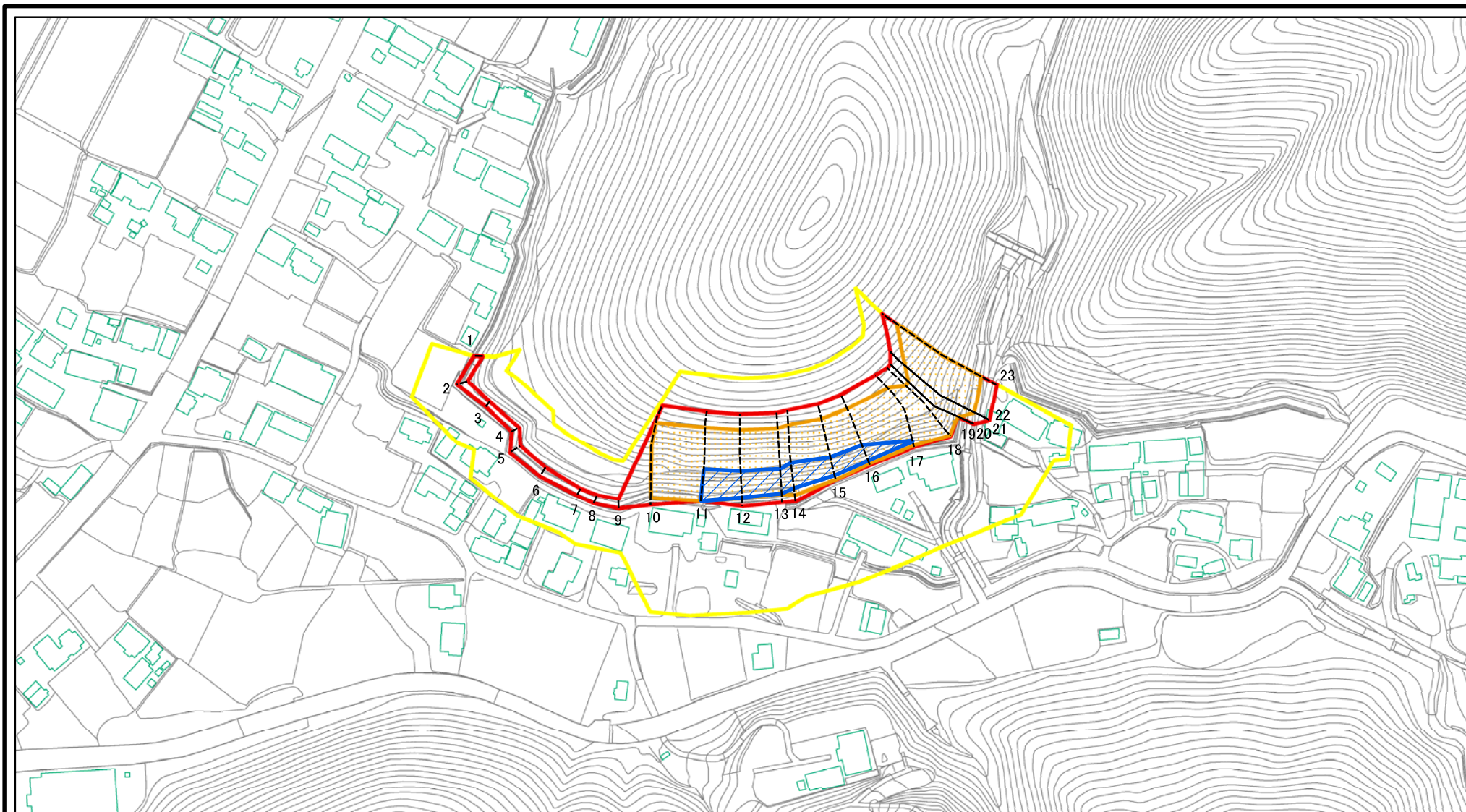
急傾斜地の崩壊

403-I-023

城間 I-A

栃木県那須郡那珂川町松野

土砂災害警戒区域等の指定の公示に係る図書(その2)



0 25 50 100
m

様式-2(急)

土砂災害警戒区域・土砂災害特別警戒区域
区域図(その1)

土砂災害防止法施行令第二条の基準に該当する区域

土砂災害防止法
施行令第三条の
基準に該当する
区域

土石等の(移動)高さが1m以下の場合、
土石等の移動による力が100kN/mを超える区域
土石等の堆積の高さが3mを超える区域
それ以外の区域



縮尺

1:2,500

自然現象
の種類

告示番号

告示年月日

急傾斜地の崩壊

箇所番号

箇所名

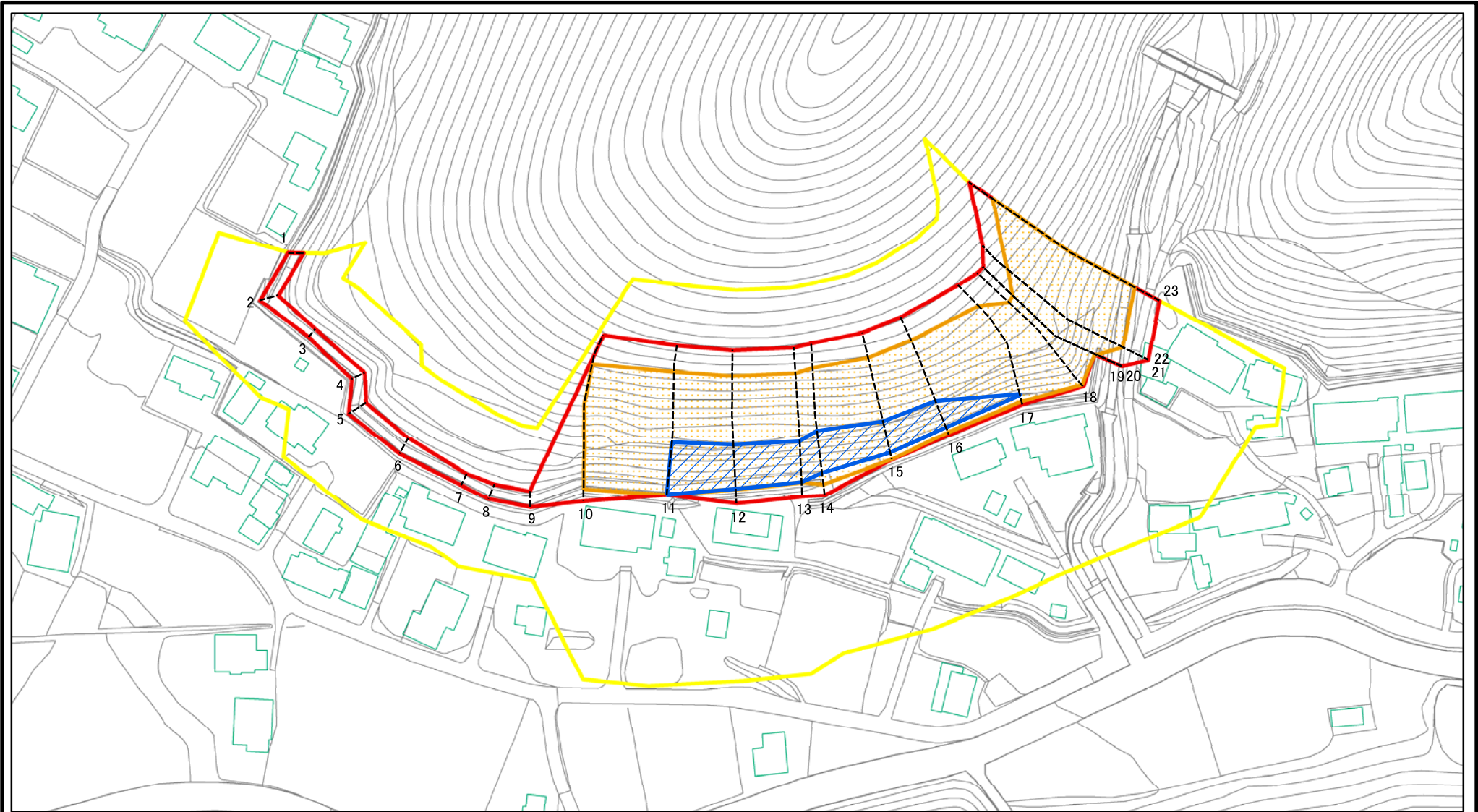
所在地

403-I 023

城間 I-A

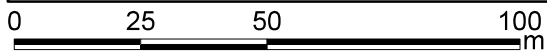
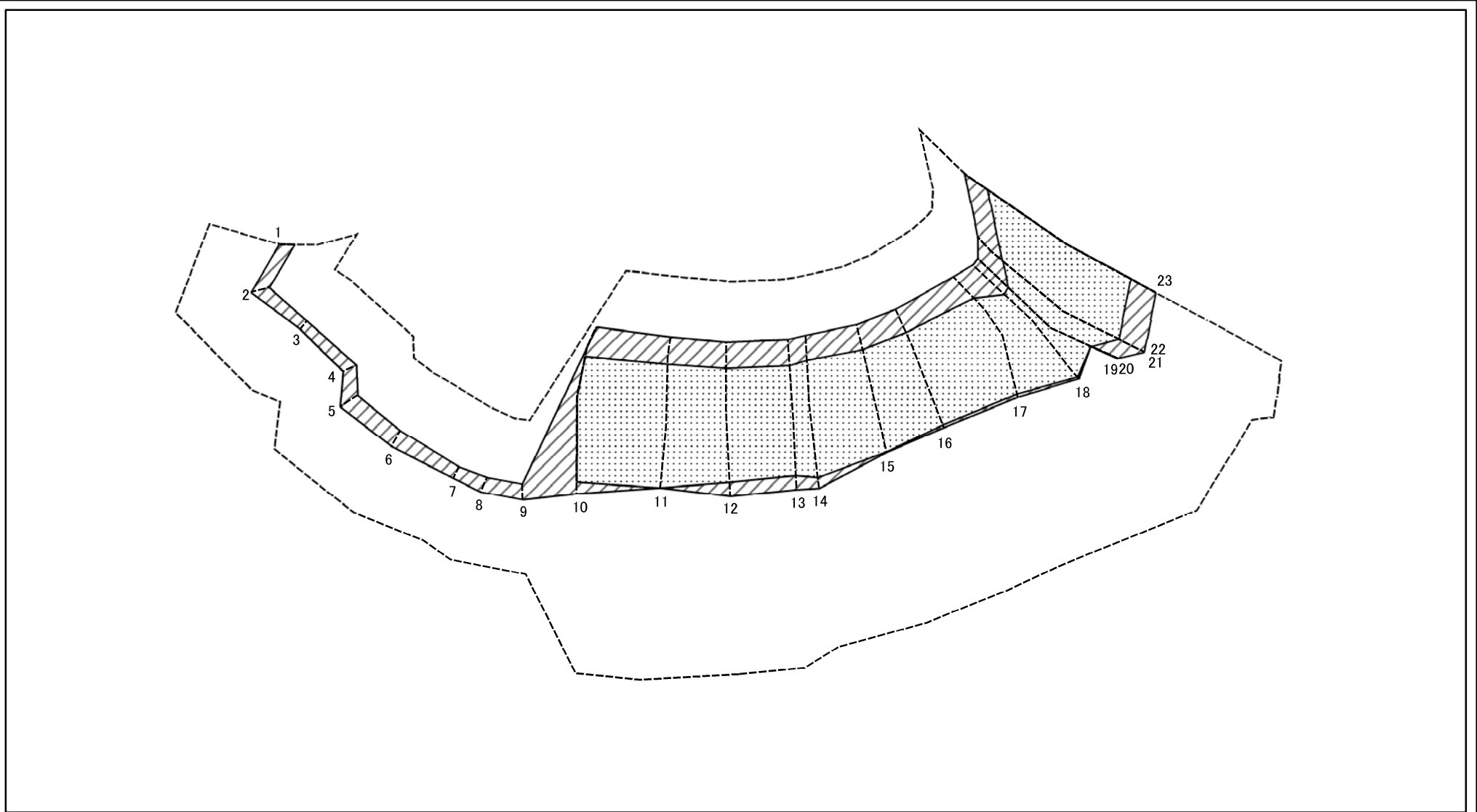
栃木県那須郡那珂川町松野

土砂災害警戒区域等の指定の公示に係る図書(その2-1)



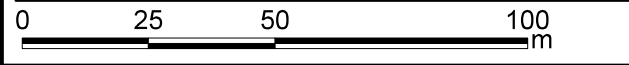
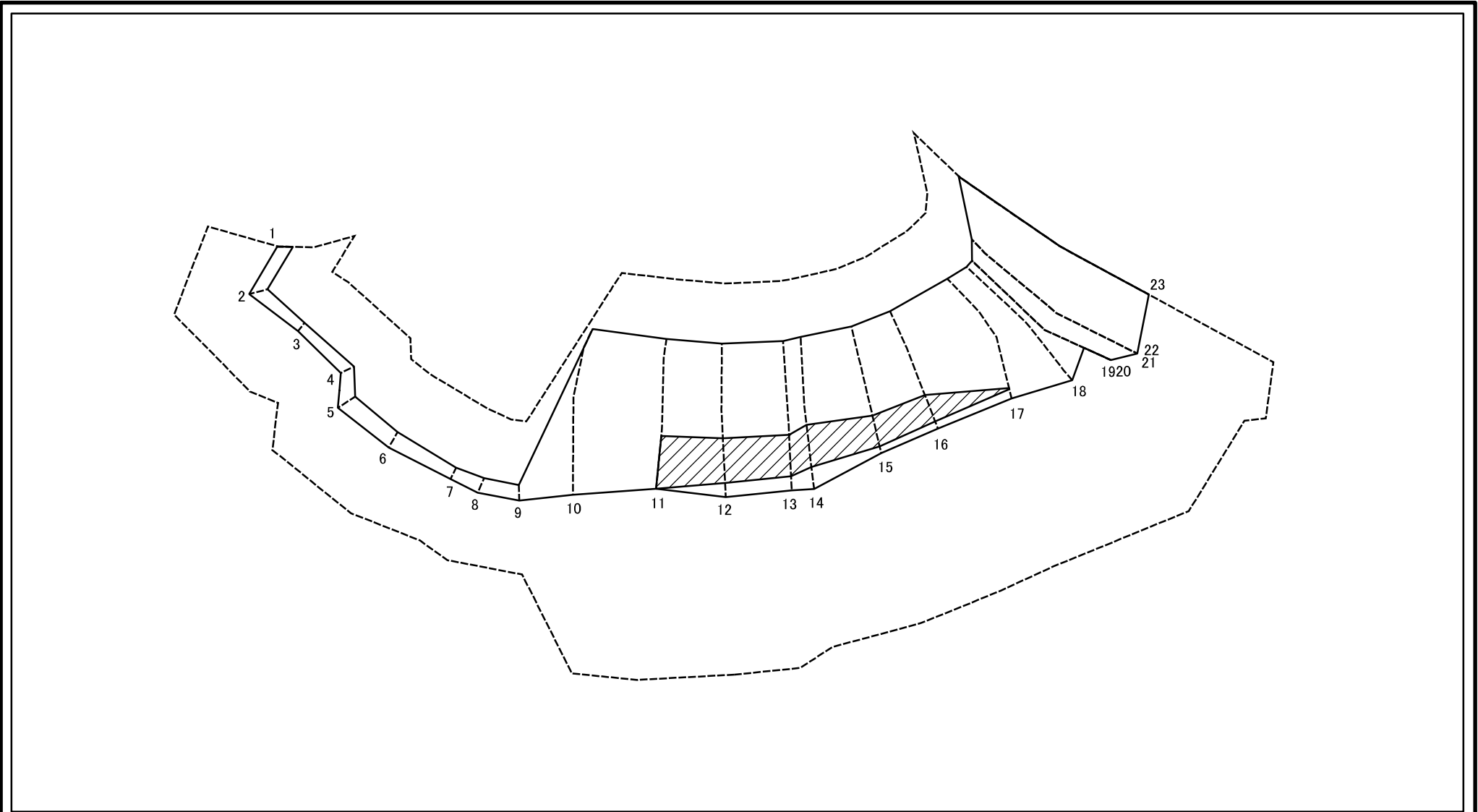
様式-2-1(急) 土砂災害警戒区域・土砂災害特別警戒区域 区域図(その2)	土砂災害防止法施行令第二条の基準に該当する区域		縮尺 1:1,500	自然現象の種類	急傾斜地の崩壊	箇所番号	403-I 023
	土砂災害防止法施行令第三条の基準に該当する区域			告示番号		箇所名	城間 I-A
	土砂等の(移動)高さが1m以下の場合、土砂等の移動による力が100kN/m ² を超える区域			告示年月日		所在地	栃木県那須郡那珂川町松野
	土砂等の堆積の高さが3mを超える区域						
それ以外の区域							

土砂災害警戒区域等の指定の公示に係る図書(その2-2)



様式-2-2(急) 土砂災害特別警戒区域の区域区分図 (急傾斜地の崩壊に伴う土石等の移動により 建築物の地上部に作用すると想定される力)	土砂災害防止法施行令第二条の基準に該当する区域		 縮尺 1:1,500	自然現象の種類	急傾斜地の崩壊	箇所番号	403- I 023
	土砂災害防止法施行令第三条の基準に該当する区域			告示番号		箇所名	城間 I-A
	それ以外の区域			告示年月日		所在地	栃木県那須郡那珂川町松野

土砂災害警戒区域等の指定の公示に係る図書(その2-3)



様式-2-3(急) 土砂災害特別警戒区域の区域区分図 (急傾斜地の崩壊に伴う土石等の堆積により 建築物の地上部に作用すると想定される力)	土砂災害防止法施行令第二条の基準に該当する区域		自然現象 の種類 急傾斜地の崩壊 箇所番号 403-I 023	
	土砂災害防止法 施行令第三条の 基準に該当する 区域	土石等の堆積の高さが3mを超える区域 それ以外の区域 		告示番号 箇所名 城間 I-A
	縮尺 1:1,500	告示年月日 所在地 栃木県那須郡那珂川町松野		

土砂災害警戒区域等の指定の公示に係る図書(その3)

横断測線の区間	土石等の移動により建築物の地上部に作用すると想定される力				土石等の堆積により建築物の地上部に作用すると想定される力				横断測線の区間	土石等の移動により建築物の地上部に作用すると想定される力				土石等の堆積により建築物の地上部に作用すると想定される力			
	土石等の(移動)高さが1m以下の場合、土石等の移動による力が100kN/m ² を超える区域		それ以外の区域		土石等の堆積の高さが3mを超える区域		それ以外の区域			土石等の(移動)高さが1m以下の場合、土石等の移動による力が100kN/m ² を超える区域		それ以外の区域		土石等の堆積の高さが3mを超える区域		それ以外の区域	
	力の大きさのうち最大のもの(kN/m ²)	土石等の高さ(m)	力の大きさのうち最大のもの(kN/m ²)	土石等の高さ(m)	力の大きさのうち最大のもの(kN/m ²)	土石等の高さ(m)	力の大きさのうち最大のもの(kN/m ²)	土石等の高さ(m)		力の大きさのうち最大のもの(kN/m ²)	土石等の高さ(m)	力の大きさのうち最大のもの(kN/m ²)	土石等の高さ(m)	力の大きさのうち最大のもの(kN/m ²)	土石等の高さ(m)	力の大きさのうち最大のもの(kN/m ²)	土石等の高さ(m)
1 ~ 2	-	-	82.39	1.00	-	-	9.00	1.68	~								
2 ~ 3	-	-	80.35	1.00	-	-	9.37	1.75	~								
3 ~ 4	-	-	81.42	1.00	-	-	9.37	1.75	~								
4 ~ 5	-	-	81.42	1.00	-	-	9.02	1.69	~								
5 ~ 6	-	-	81.30	1.00	-	-	8.61	1.61	~								
6 ~ 7	-	-	80.57	1.00	-	-	8.61	1.61	~								
7 ~ 8	-	-	80.75	1.00	-	-	8.81	1.65	~								
8 ~ 9	-	-	80.77	1.00	-	-	8.81	1.65	~								
9 ~ 10	-	-	100.00	1.00	-	-	16.05	3.00	~								
10 ~ 11	154.95	1.00	100.00	1.00	-	-	16.05	3.00	~								
11 ~ 12	155.35	1.00	100.00	1.00	16.90	3.16	16.05	3.00	~								
12 ~ 13	155.35	1.00	100.00	1.00	16.96	3.17	16.05	3.00	~								
13 ~ 14	157.47	1.00	100.00	1.00	17.42	3.25	16.05	3.00	~								
14 ~ 15	157.47	1.00	100.00	1.00	17.42	3.25	16.05	3.00	~								
15 ~ 16	154.39	1.00	100.00	1.00	17.18	3.21	16.05	3.00	~								
16 ~ 17	153.89	1.00	100.00	1.00	17.18	3.21	16.05	3.00	~								
17 ~ 18	147.22	1.00	100.00	1.00	-	-	16.05	3.00	~								
18 ~ 19	131.90	1.00	100.00	1.00	-	-	14.72	2.75	~								
19 ~ 20	-	-	-	-	-	-	-	-	~								
20 ~ 21	144.16	1.00	100.00	1.00	-	-	15.79	2.95	~								
21 ~ 22	-	-	-	-	-	-	-	-	~								
22 ~ 23	155.22	1.00	100.00	1.00	-	-	16.05	3.00	~								
~									~								
~									~								
~									~								
~									~								
~									~								

様式-3(急) 建築物の構造の規制に必要な衝撃に関する事項	自然現象の種類	急傾斜地の崩壊	箇所番号	403-I 023
	告示番号		箇所名	城間 I -A
	告示年月日		所在地	栃木県那須郡那珂川町松野