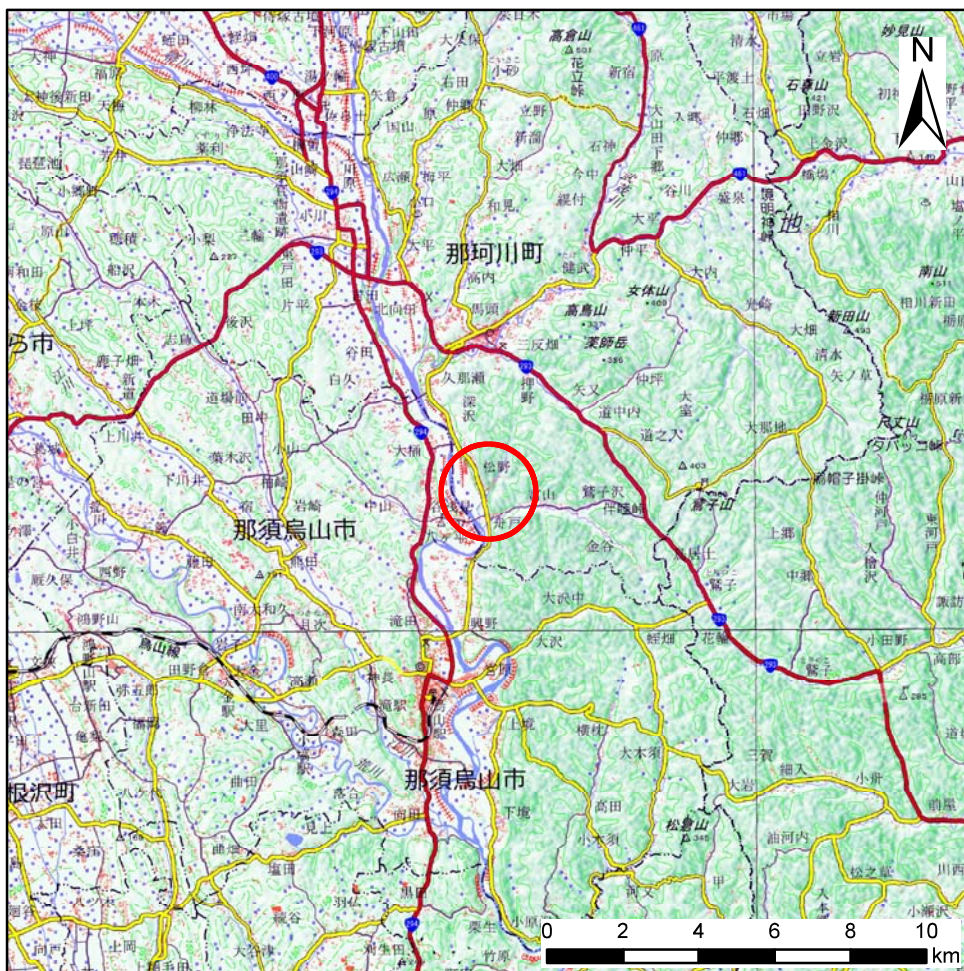
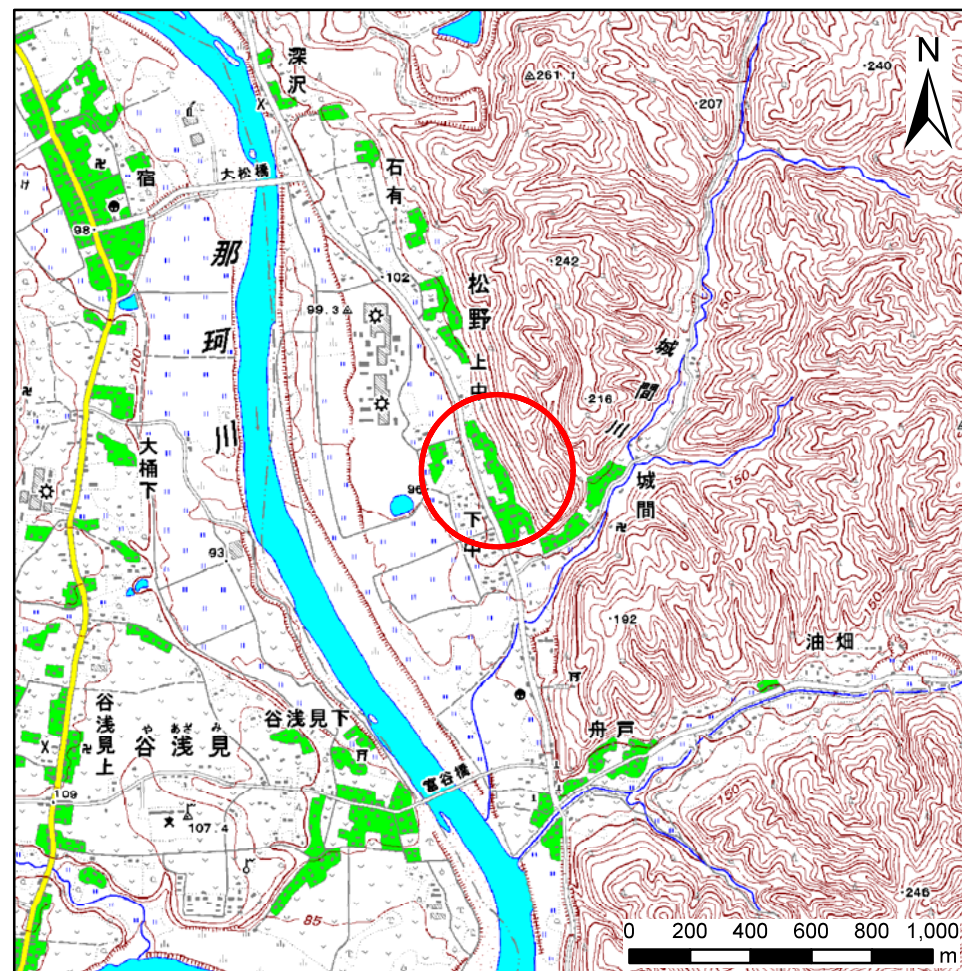


土砂災害警戒区域等の指定の公示に係る図書(その1)



(1/200,000)



(1/25,000)

様式-1(急)

土砂災害警戒区域・土砂災害特別警戒区域 位置図

自然現象の種類

箇所番号

箇所名

所在地

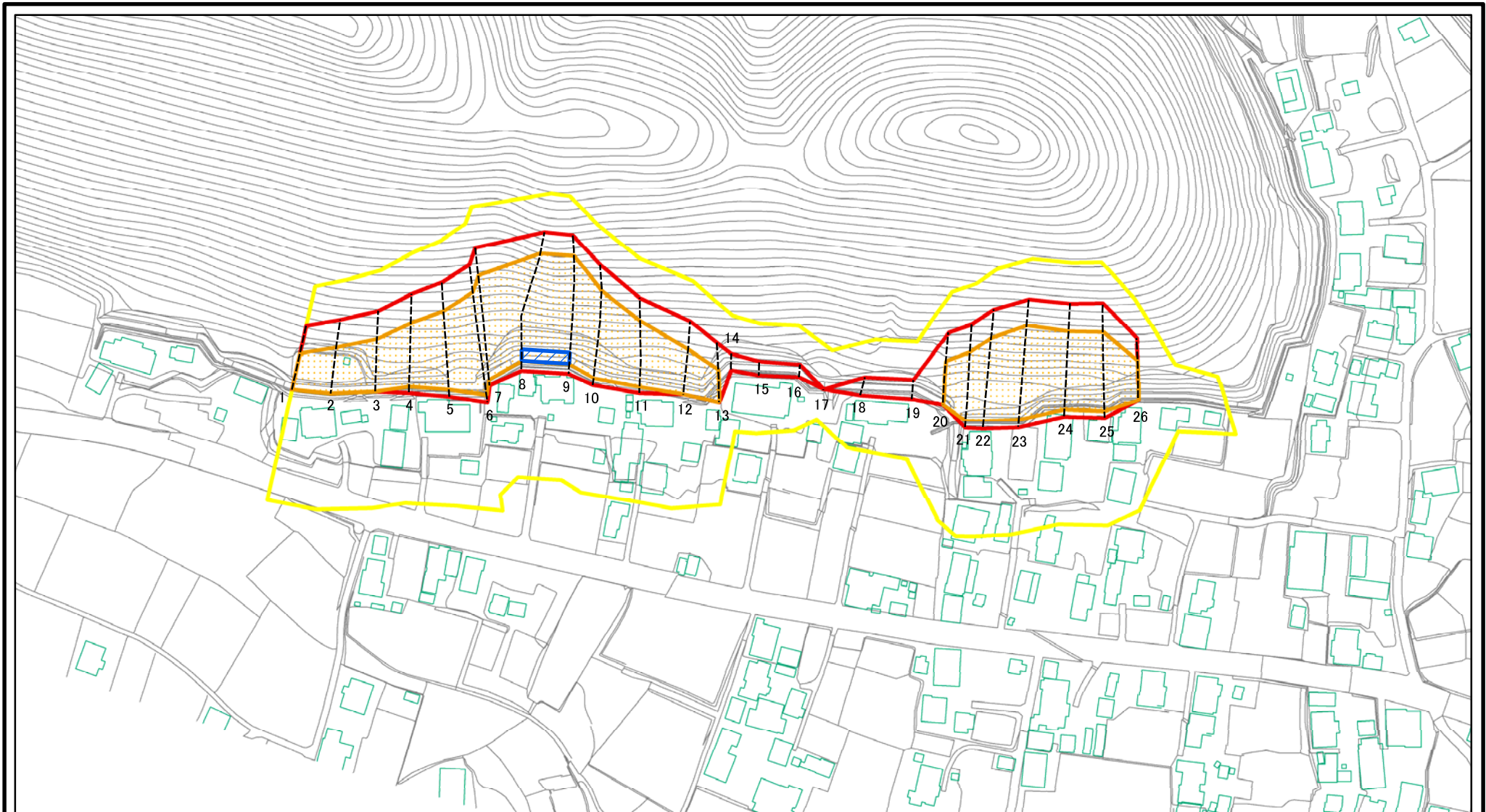
急傾斜地の崩壊

403-I-022

上中 I-B

栃木県那須郡那珂川町松野

土砂災害警戒区域等の指定の公示に係る図書(その2)



0 25 50 100
m

様式-2(急)

土砂災害警戒区域・土砂災害特別警戒区域
区域図(その1)

土砂災害防止法施行令第二条の基準に該当する区域

土砂災害防止法
施行令第三条の
基準に該当する
区域



縮尺

1:2,500

自然現象
の種類

告示番号

告示年月日

急傾斜地の崩壊

箇所番号

箇所名

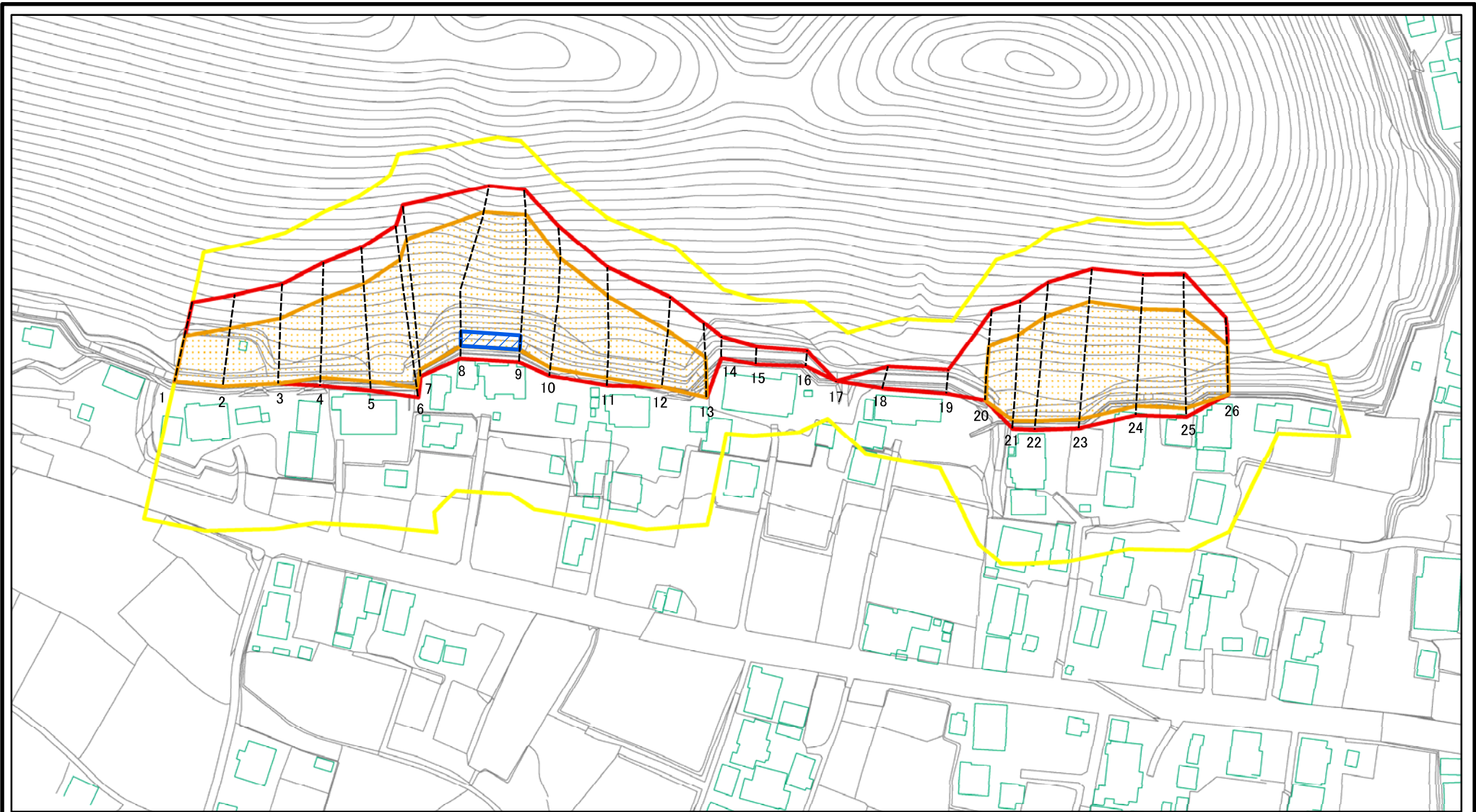
所在地

403-I-022

上中 I-B

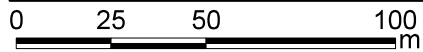
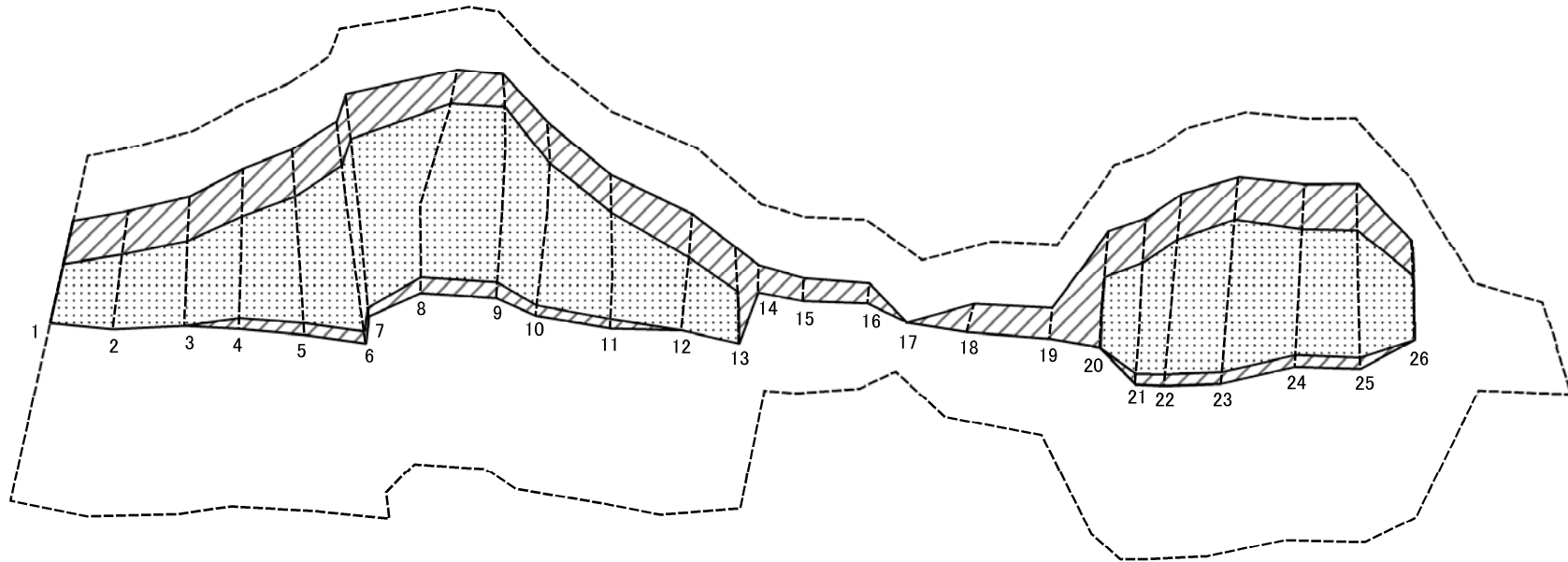
栃木県那須郡那珂川町松野

土砂災害警戒区域等の指定の公示に係る図書(その2-1)



様式-2-1(急) 土砂災害警戒区域・土砂災害特別警戒区域 区域図(その2)	土砂災害防止法施行令第二条の基準に該当する区域		 縮尺 1:2,000	自然現象の種類	急傾斜地の崩壊	箇所番号	403-I-022
	土砂災害防止法施行令第三条の基準に該当する区域			告示番号		箇所名	上中 I-B
	土砂等の(移動)高さが1m以下の場合、土砂等の移動による力が100kN/m ² を超える区域			告示年月日		所在地	栃木県那須郡那珂川町松野
	土砂等の堆積の高さが3mを超える区域 それ以外の区域						

土砂災害警戒区域等の指定の公示に係る図書(その2-2)



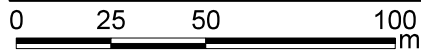
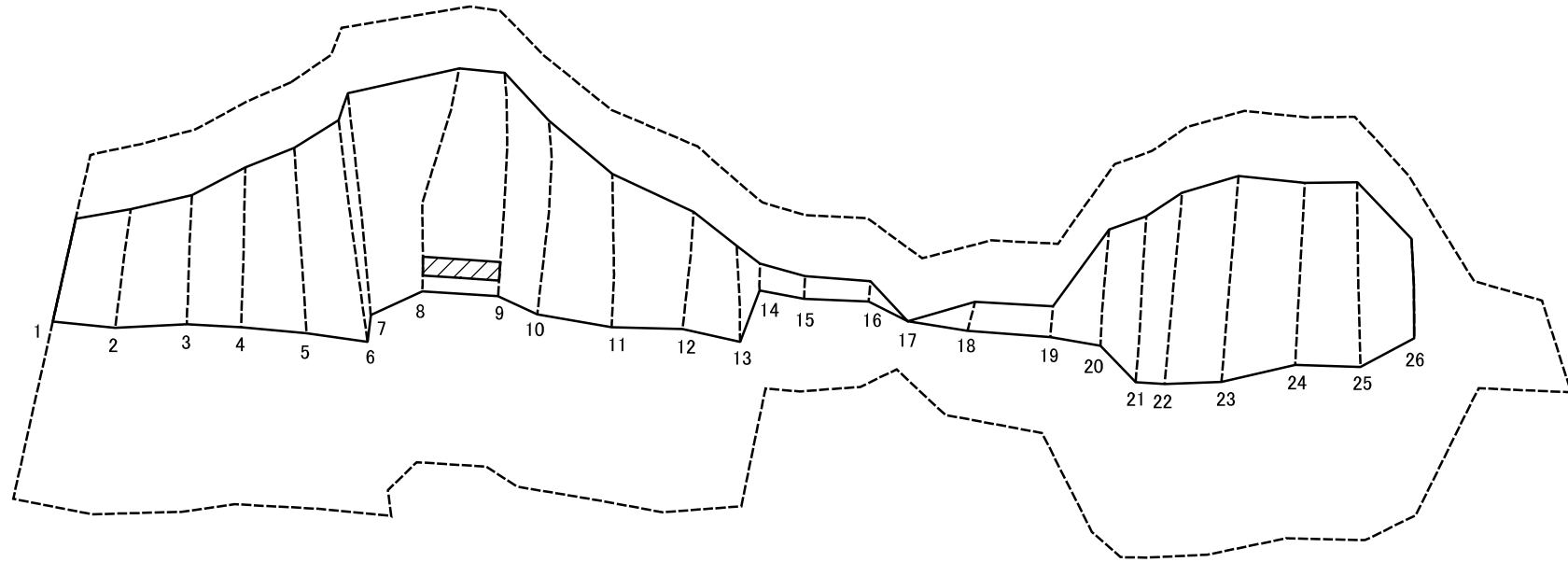
様式-2-2(急)
土砂災害特別警戒区域の区域区分図
(急傾斜地の崩壊に伴う土石等の移動により
建築物の地上部に作用すると想定される力)

土砂災害防止法施行令第二条の基準に該当する区域	
土砂災害防止法施行令第三条の基準に該当する区域	
それ以外の区域	

縮尺
1:2,000

自然現象の種類	急傾斜地の崩壊	箇所番号	403-I-022
告示番号		箇所名	上中 I-B
告示年月日		所在地	栃木県那須郡那珂川町松野

土砂災害警戒区域等の指定の公示に係る図書(その2-3)



様式-2-3(急)
土砂災害特別警戒区域の区域区分図
(急傾斜地の崩壊に伴う土石等の堆積により
建築物の地上部に作用すると想定される力)

土砂災害防止法施行令第二条の基準に該当する区域	
土砂災害防止法 施行令第三条の 基準に該当する 区域	
それ以外の区域	

縮尺
1:2,000

自然現象
の種類
告示番号
告示年月日

急傾斜地の崩壊

箇所番号
箇所名
所在地

403-I-022
上中 I-B
栃木県那須郡那珂川町松野

土砂災害警戒区域等の指定の公示に係る図書(その3)

横断測線の区間	土石等の移動により建築物の地上部に作用すると想定される力				土石等の堆積により建築物の地上部に作用すると想定される力				横断測線の区間	土石等の移動により建築物の地上部に作用すると想定される力				土石等の堆積により建築物の地上部に作用すると想定される力			
	土石等の(移動)高さが1m以下の場合、土石等の移動による力が100kN/m ² を超える区域		それ以外の区域		土石等の堆積の高さが3mを超える区域		それ以外の区域			土石等の(移動)高さが1m以下の場合、土石等の移動による力が100kN/m ² を超える区域		それ以外の区域		土石等の堆積の高さが3mを超える区域		それ以外の区域	
	力の大きさのうち最大のもの(kN/m ²)	土石等の高さ(m)	力の大きさのうち最大のもの(kN/m ²)	土石等の高さ(m)	力の大きさのうち最大のもの(kN/m ²)	土石等の高さ(m)	力の大きさのうち最大のもの(kN/m ²)	土石等の高さ(m)		力の大きさのうち最大のもの(kN/m ²)	土石等の高さ(m)	力の大きさのうち最大のもの(kN/m ²)	土石等の高さ(m)	力の大きさのうち最大のもの(kN/m ²)	土石等の高さ(m)	力の大きさのうち最大のもの(kN/m ²)	土石等の高さ(m)
1 ~ 2	126.00	1.00	100.00	1.00	-	-	12.90	2.41	27 ~ 28	-	-	-	-	-	-	-	
2 ~ 3	127.06	1.00	100.00	1.00	-	-	12.90	2.41	~								
3 ~ 4	127.27	1.00	100.00	1.00	-	-	14.41	2.69	~								
4 ~ 5	129.19	1.00	100.00	1.00	-	-	14.93	2.79	~								
5 ~ 6	133.01	1.00	100.00	1.00	-	-	15.03	2.81	~								
6 ~ 7	133.07	1.00	100.00	1.00	-	-	15.03	2.81	~								
7 ~ 8	143.95	1.00	100.00	1.00	-	-	16.05	3.00	~								
8 ~ 9	146.31	1.00	100.00	1.00	18.25	3.41	16.05	3.00	~								
9 ~ 10	146.31	1.00	100.00	1.00	-	-	16.05	3.00	~								
10 ~ 11	136.33	1.00	100.00	1.00	-	-	15.17	2.84	~								
11 ~ 12	136.33	1.00	100.00	1.00	-	-	14.89	2.78	~								
12 ~ 13	125.34	1.00	100.00	1.00	-	-	12.93	2.42	~								
13 ~ 14	-	-	100.00	1.00	-	-	12.93	2.42	~								
14 ~ 15	-	-	97.21	1.00	-	-	9.05	1.69	~								
15 ~ 16	-	-	92.73	1.00	-	-	9.05	1.69	~								
16 ~ 17	-	-	85.71	1.00	-	-	8.73	1.63	~								
17 ~ 18	-	-	94.17	1.00	-	-	10.71	2.00	~								
18 ~ 19	-	-	97.88	1.00	-	-	10.71	2.00	~								
19 ~ 20	-	-	100.00	1.00	-	-	12.84	2.40	~								
20 ~ 21	130.13	1.00	100.00	1.00	-	-	14.52	2.71	~								
21 ~ 22	130.88	1.00	100.00	1.00	-	-	14.99	2.80	~								
22 ~ 23	134.53	1.00	100.00	1.00	-	-	15.13	2.83	~								
23 ~ 24	134.53	1.00	100.00	1.00	-	-	15.13	2.83	~								
24 ~ 25	130.95	1.00	100.00	1.00	-	-	15.02	2.81	~								
25 ~ 26	130.42	1.00	100.00	1.00	-	-	14.95	2.79	~								
26 ~ 27	-	-	-	-	-	-	-	-	~								

様式-3(急) 建築物の構造の規制に必要な衝撃に関する事項	自然現象の種類	急傾斜地の崩壊	箇所番号	403-I-022
	告示番号		箇所名	上中I-B
	告示年月日		所在地	栃木県那須郡那珂川町松野