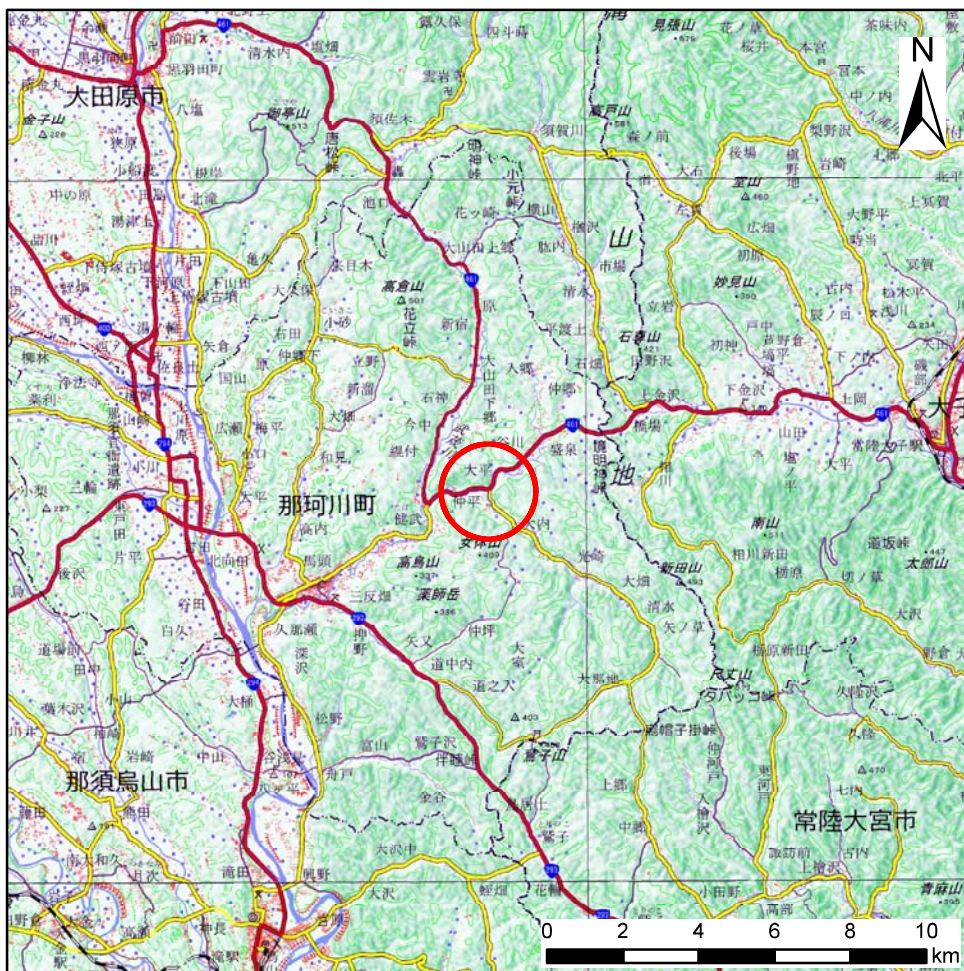
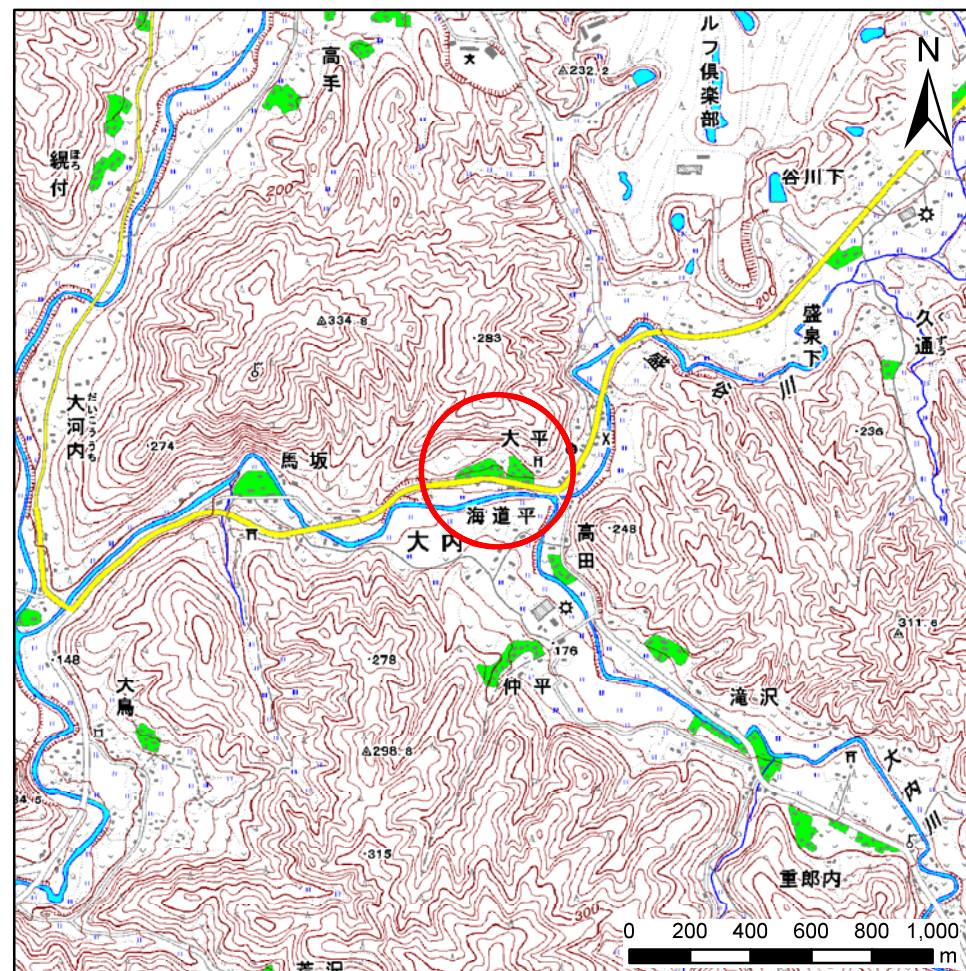


## 土砂災害警戒区域等の指定の公示に係る図書(その1)



(1/200,000)



(1/25,000)

様式-1(急)

土砂災害警戒区域・土砂災害特別警戒区域 位置図

自然現象の種類

急傾斜地の崩壊

箇所番号

403-I-004

箇所名

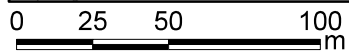
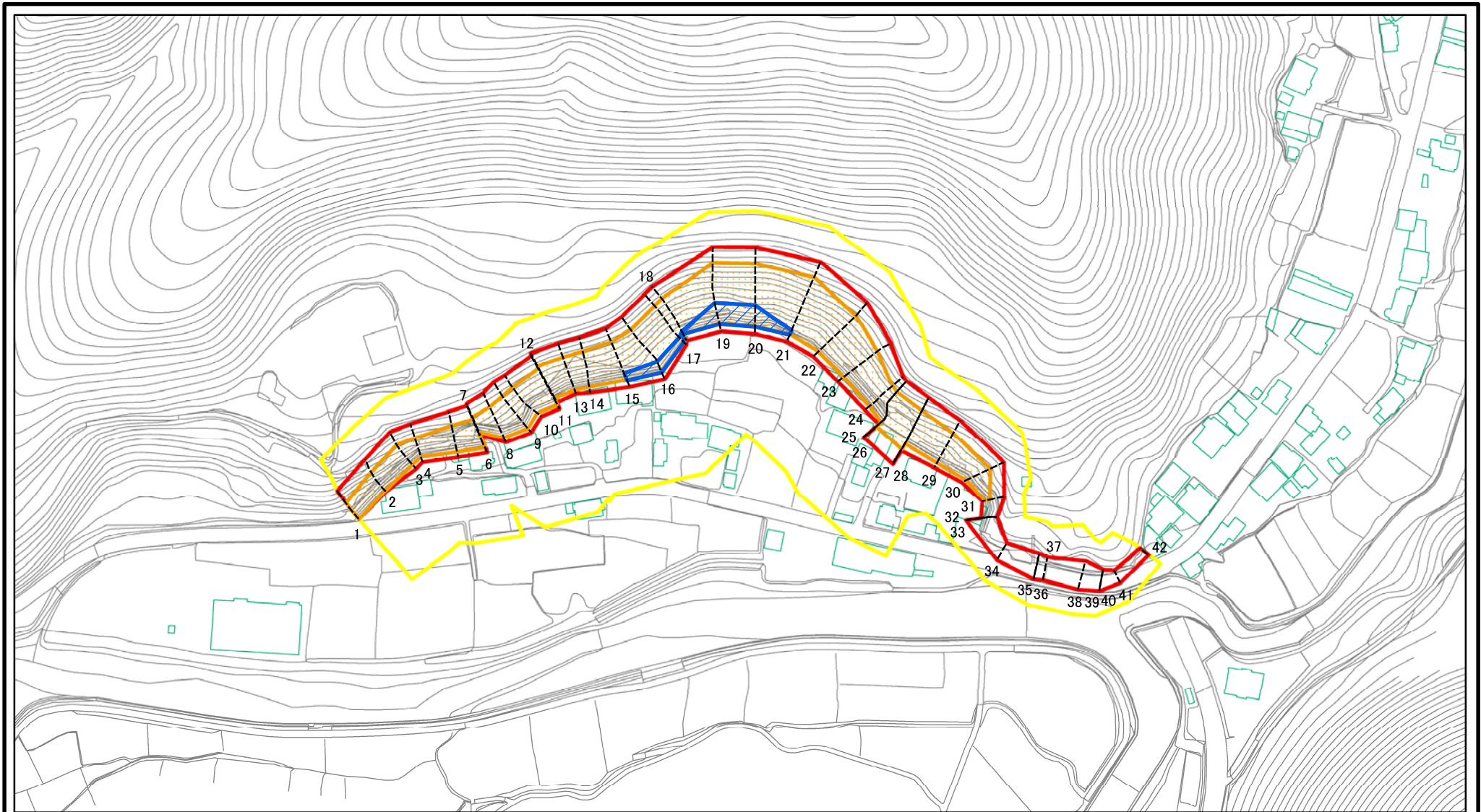
大平 I-A

所在地

栃木県那須郡那珂川町大内



# 土砂災害警戒区域等の指定の公示に係る図書(その2)



様式-2(急)

土砂災害警戒区域・土砂災害特別警戒区域  
区域図(その1)

土砂災害防止法施行令第二条の基準に該当する区域

土砂災害防止法  
施行令第三条の  
基準に該当する  
区域



縮尺

1:2,500

自然現象  
の種類

告示番号

告示年月日

急傾斜地の崩壊

箇所番号

箇所名

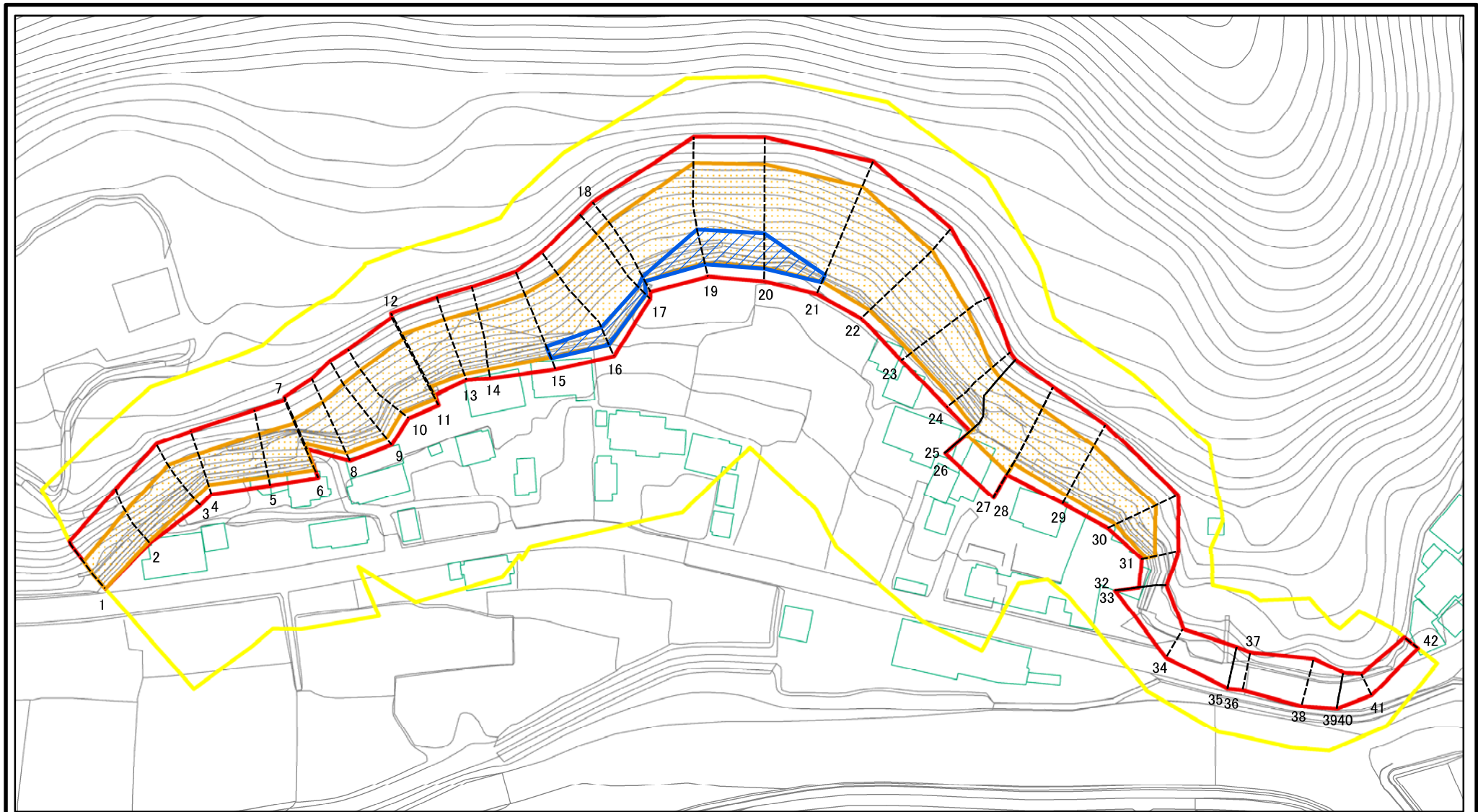
所在地

403-I-004

大平 I-A

栃木県那須郡那珂川町大内

# 土砂災害警戒区域等の指定の公示に係る図書(その2-1)



0 25 50 100  
m

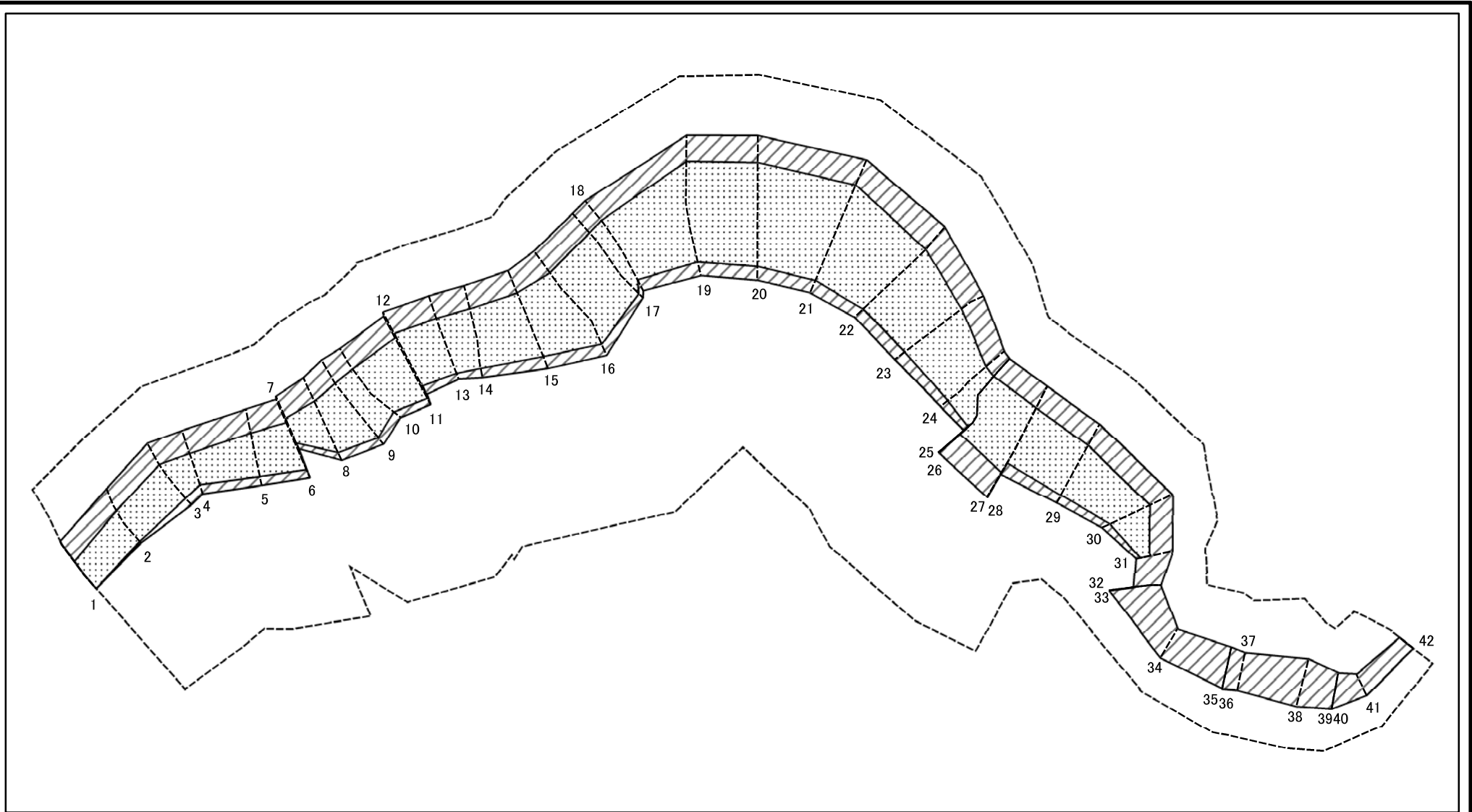
様式-2-1(急)  
土砂災害警戒区域・土砂災害特別警戒区域  
区域図(その2)

土砂災害防止法施行令第二条の基準に該当する区域	
土砂災害防止法施行令第三条の基準に該当する区域	
土砂等の(移動)高さが1m以下の場合、土砂等の移動による力が100kN/m <sup>2</sup> を超える区域	
土砂等の堆積の高さが3mを超える区域	
それ以外の区域	

N  
縮尺  
1:1,500

自然現象の種類	急傾斜地の崩壊	箇所番号	403-I-004
告示番号		箇所名	大平I-A
告示年月日		所在地	栃木県那須郡那珂川町大内

# 土砂災害警戒区域等の指定の公示に係る図書(その2-2)



0 25 50 100  
m

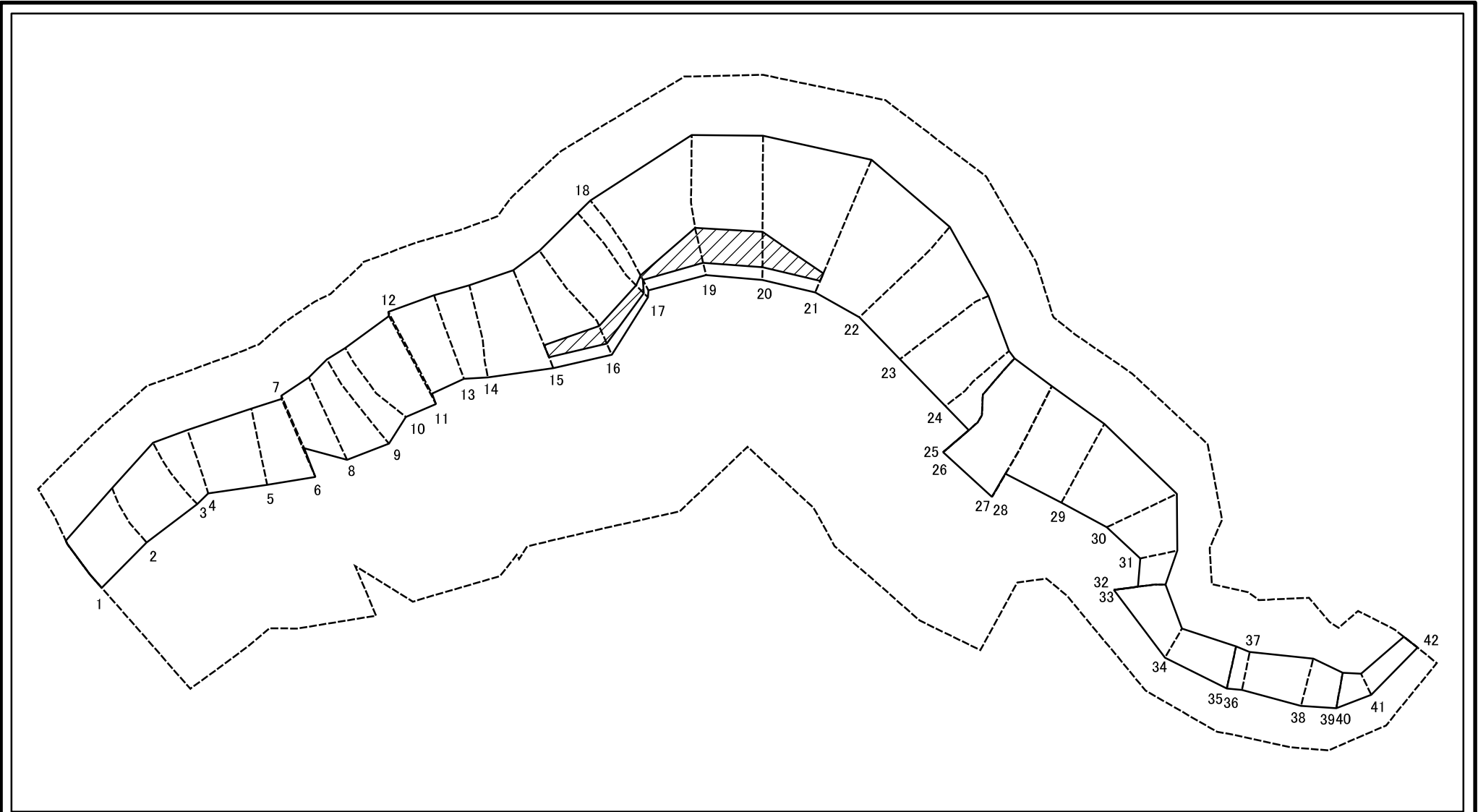
様式-2-2(急)  
土砂災害特別警戒区域の区域区分図  
(急傾斜地の崩壊に伴う土石等の移動により  
建築物の地上部に作用すると想定される力)

土砂災害防止法施行令第二条の基準に該当する区域	
土砂災害防止法施行令第三条の基準に該当する区域	
それ以外の区域	

縮尺	1:1,500
----	---------

自然現象の種類	急傾斜地の崩壊	箇所番号	403-I-004
告示番号		箇所名	大平 I-A
告示年月日		所在地	栃木県那須郡那珂川町大内

# 土砂災害警戒区域等の指定の公示に係る図書(その2-3)



様式-2-3(急) 土砂災害特別警戒区域の区域区分図 (急傾斜地の崩壊に伴う土石等の堆積により 建築物の地上部に作用すると想定される力)	土砂災害防止法施行令第二条の基準に該当する区域			N 縮尺 1:1,500	自然現象の種類	急傾斜地の崩壊	箇所番号	403-I-004
	土砂災害防止法 施行令第三条の 基準に該当する 区域	土石等の堆積の高さが3mを超える区域			告示番号		箇所名	大平 I-A
		それ以外の区域			告示年月日		所在地	栃木県那須郡那珂川町大内

# 土砂災害警戒区域等の指定の公示に係る図書(その3)

横断測線の区間	土石等の移動により建築物の地上部に作用すると想定される力				土石等の堆積により建築物の地上部に作用すると想定される力				横断測線の区間	土石等の移動により建築物の地上部に作用すると想定される力				土石等の堆積により建築物の地上部に作用すると想定される力			
	土石等の(移動)高さが1m以下の場合、土石等の移動による力が100kN/m <sup>2</sup> を超える区域		それ以外の区域		土石等の堆積の高さが3mを超える区域		それ以外の区域			土石等の(移動)高さが1m以下の場合、土石等の移動による力が100kN/m <sup>2</sup> を超える区域		それ以外の区域		土石等の堆積の高さが3mを超える区域		それ以外の区域	
	力の大きさのうち最大のもの(kN/m <sup>2</sup> )	土石等の高さ(m)	力の大きさのうち最大のもの(kN/m <sup>2</sup> )	土石等の高さ(m)	力の大きさのうち最大のもの(kN/m <sup>2</sup> )	土石等の高さ(m)	力の大きさのうち最大のもの(kN/m <sup>2</sup> )	土石等の高さ(m)		力の大きさのうち最大のもの(kN/m <sup>2</sup> )	土石等の高さ(m)	力の大きさのうち最大のもの(kN/m <sup>2</sup> )	土石等の高さ(m)	力の大きさのうち最大のもの(kN/m <sup>2</sup> )	土石等の高さ(m)	力の大きさのうち最大のもの(kN/m <sup>2</sup> )	土石等の高さ(m)
1 ~ 2	136.72	1.00	100.00	1.00	-	-	15.29	2.86	27 ~ 28	-	-	-	-	-	-	-	
2 ~ 3	138.16	1.00	100.00	1.00	-	-	15.29	2.86	28 ~ 29	148.78	1.00	100.00	1.00	-	-	16.05	3.00
3 ~ 4	138.16	1.00	100.00	1.00	-	-	16.05	3.00	29 ~ 30	145.74	1.00	100.00	1.00	-	-	15.25	2.85
4 ~ 5	139.73	1.00	100.00	1.00	-	-	16.05	3.00	30 ~ 31	137.22	1.00	100.00	1.00	-	-	14.76	2.76
5 ~ 6	140.95	1.00	100.00	1.00	-	-	15.24	2.85	31 ~ 32	-	-	100.00	1.00	-	-	12.78	2.39
6 ~ 7	140.95	1.00	100.00	1.00	-	-	14.77	2.76	32 ~ 33	-	-	-	-	-	-	-	-
7 ~ 8	141.60	1.00	100.00	1.00	-	-	14.53	2.72	33 ~ 34	-	-	98.22	1.00	-	-	11.82	2.21
8 ~ 9	144.40	1.00	100.00	1.00	-	-	14.53	2.72	34 ~ 35	-	-	89.65	1.00	-	-	10.88	2.03
9 ~ 10	146.81	1.00	100.00	1.00	-	-	15.18	2.84	35 ~ 36	-	-	-	-	-	-	-	-
10 ~ 11	149.98	1.00	100.00	1.00	-	-	15.18	2.84	36 ~ 37	-	-	89.65	1.00	-	-	11.07	2.07
11 ~ 12	149.98	1.00	100.00	1.00	-	-	15.75	2.94	37 ~ 38	-	-	94.05	1.00	-	-	11.07	2.07
12 ~ 13	148.22	1.00	100.00	1.00	-	-	15.75	2.94	38 ~ 39	-	-	94.05	1.00	-	-	11.09	2.07
13 ~ 14	148.67	1.00	100.00	1.00	-	-	15.70	2.93	39 ~ 40	-	-	-	-	-	-	-	-
14 ~ 15	151.11	1.00	100.00	1.00	-	-	16.05	3.00	40 ~ 41	-	-	78.93	1.00	-	-	11.66	2.18
15 ~ 16	151.11	1.00	100.00	1.00	17.42	3.25	16.05	3.00	41 ~ 42	-	-	59.86	1.00	-	-	11.66	2.18
16 ~ 17	150.04	1.00	100.00	1.00	16.43	3.07	16.05	3.00	~								
17 ~ 18	149.37	1.00	100.00	1.00	16.66	3.11	16.05	3.00	~								
18 ~ 19	154.52	1.00	100.00	1.00	17.02	3.18	16.05	3.00	~								
19 ~ 20	154.52	1.00	100.00	1.00	17.02	3.18	16.05	3.00	~								
20 ~ 21	152.88	1.00	100.00	1.00	16.78	3.13	16.05	3.00	~								
21 ~ 22	151.10	1.00	100.00	1.00	-	-	16.05	3.00	~								
22 ~ 23	147.38	1.00	100.00	1.00	-	-	16.05	3.00	~								
23 ~ 24	147.38	1.00	100.00	1.00	-	-	16.05	3.00	~								
24 ~ 25	147.61	1.00	100.00	1.00	-	-	16.05	3.00	~								
25 ~ 26	-	-	-	-	-	-	-	-	~								
26 ~ 27	148.78	1.00	100.00	1.00	-	-	15.46	2.89	~								

様式-3(急)  建築物の構造の規制に必要な衝撃に関する事項	自然現象の種類	急傾斜地の崩壊	箇所番号	403-I-004
	告示番号		箇所名	大平 I-A
	告示年月日		所在地	栃木県那須郡那珂川町大内