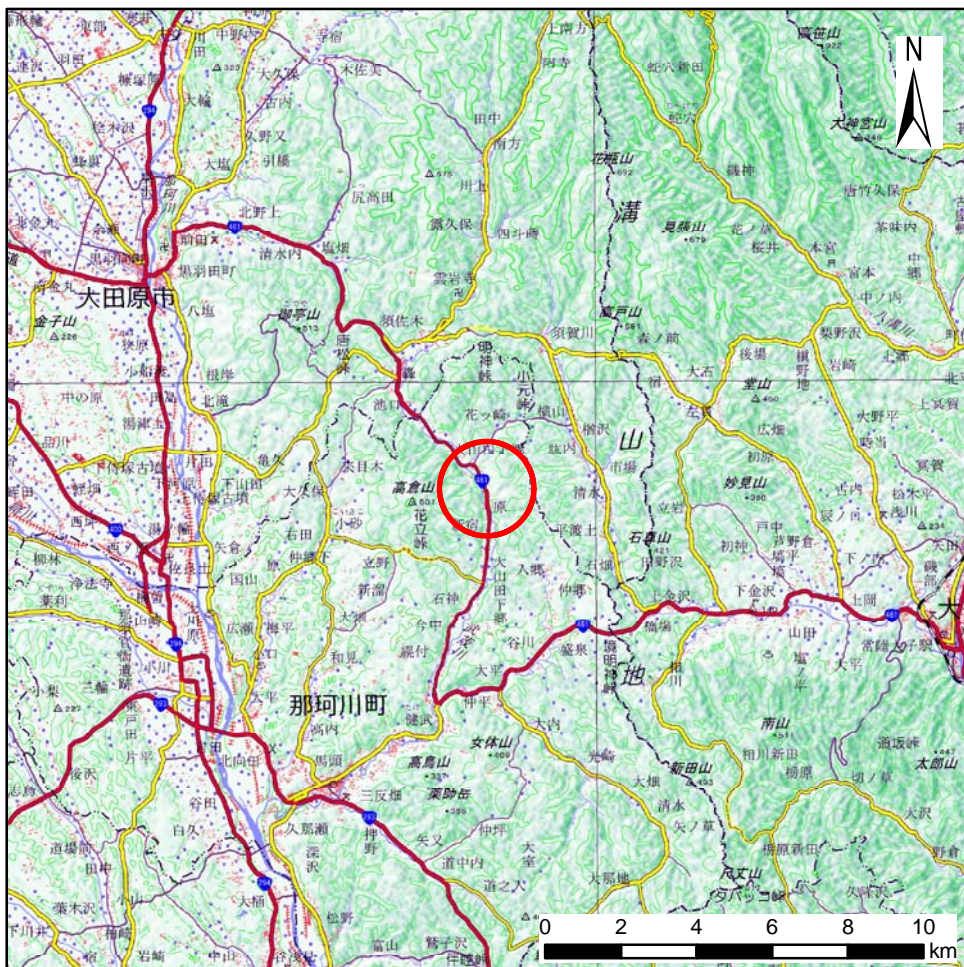
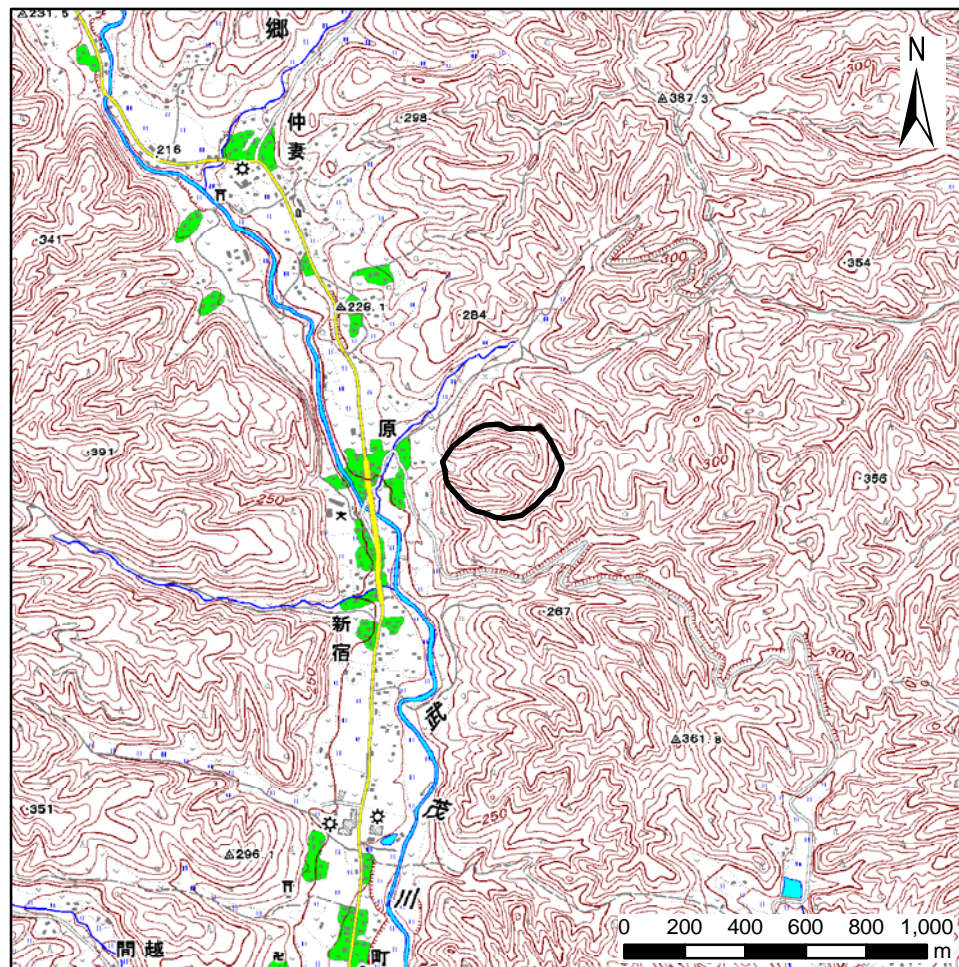


土砂災害警戒区域等の指定の公示に係る図書(その1)



(1/200,000)



(1/25,000)

様式-1(土)

土砂災害警戒区域・土砂災害特別警戒区域 位置図

自然現象の種類

土石流

溪流番号

II 83073

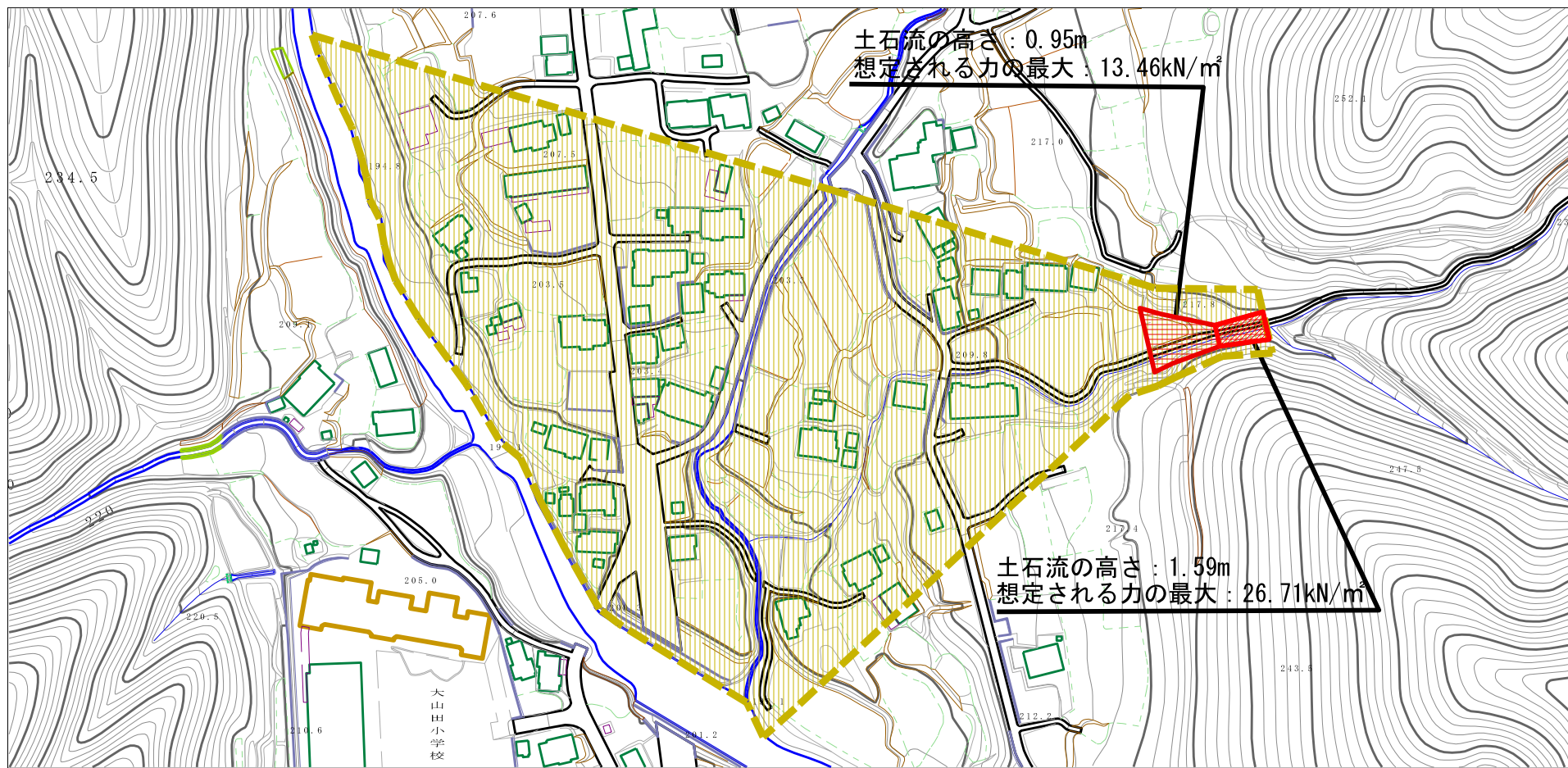
溪流名

原二号沢

所在地

栃木県那須郡那珂川町大山田上郷

土石災害警戒区域等の指定の公示に係る図書（その2）



様式-2 (土)

土石災害警戒区域・土石災害特別警戒区域
区域図

土石災害防止法施行令第二条の基準に該当する区域

土石災害防止
法施行令第三
条の基準に該
当する区域

土石等の高さが1mを超える場合、土石等の
移動による力が50kN/m²を超える区域

土石等の高さが1mを超える場合、土石等の
移動による力が50kN/m²を超えない区域

その他の区域



縮尺
1:2,500

自然現象
の種類

告示番号

告示年月日

土石流

溪流番号 II 83073





溪流名 原二号沢

所在地

栃木県那須郡那珂川町
大山田上郷

参考資料 (その3)



参考資料	土砂災害防止法施行令第二条の基準に該当する区域		N 縮尺 1:2,500	自然現象の種類	土石流	溪流番号	II 83073
	土砂災害防止法施行令第三条の基準に該当する区域			告示番号		溪流名	原二号沢
	土砂等の高さが1mを超える場合、土石等の移動による力が50kN/m ² を超える区域			告示年月日		所在地	栃木県那須郡那珂川町 大山田上郷
	土砂等の高さが1mを超える場合、土石等の移動による力が50kN/m ² を超えない区域						
	その他の区域	