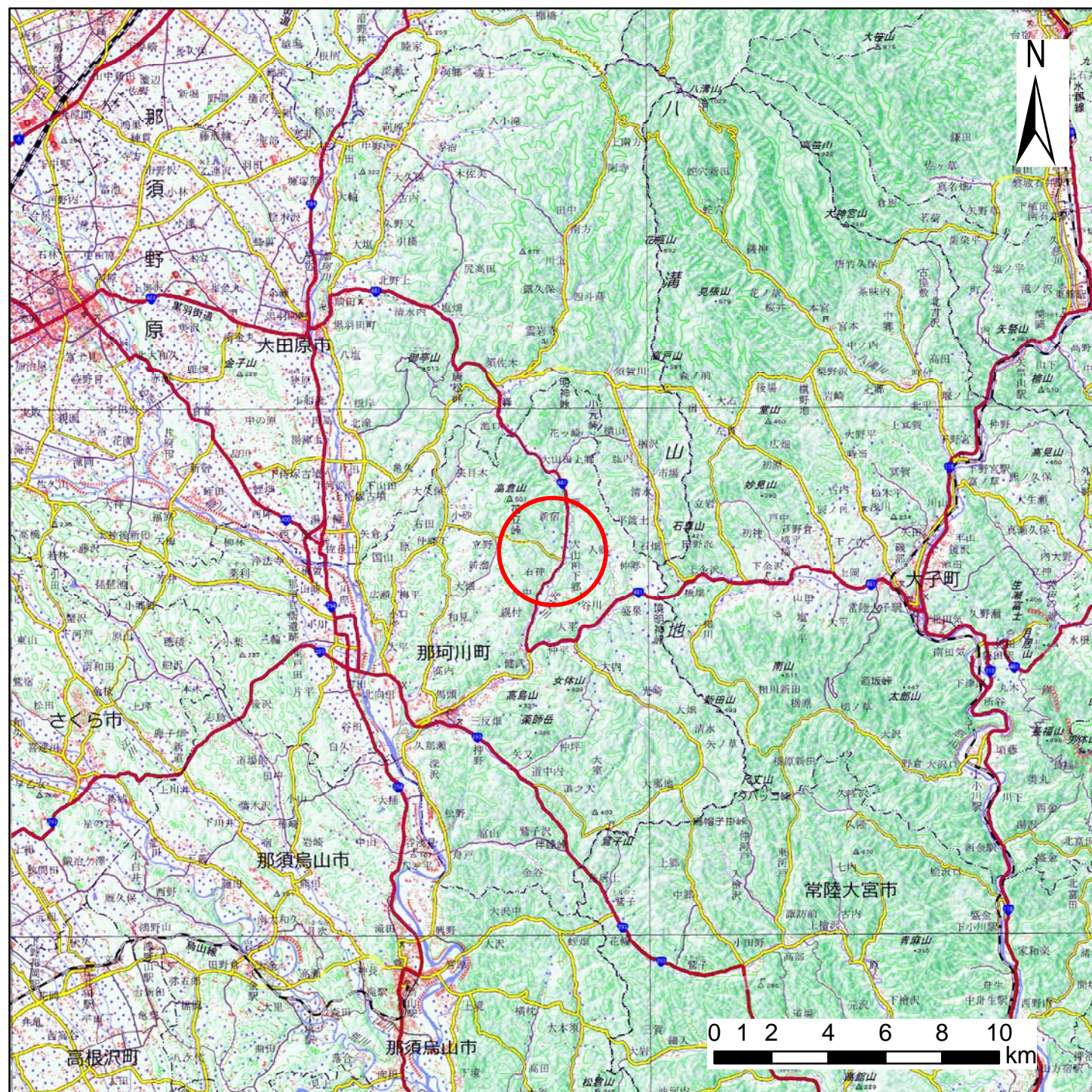
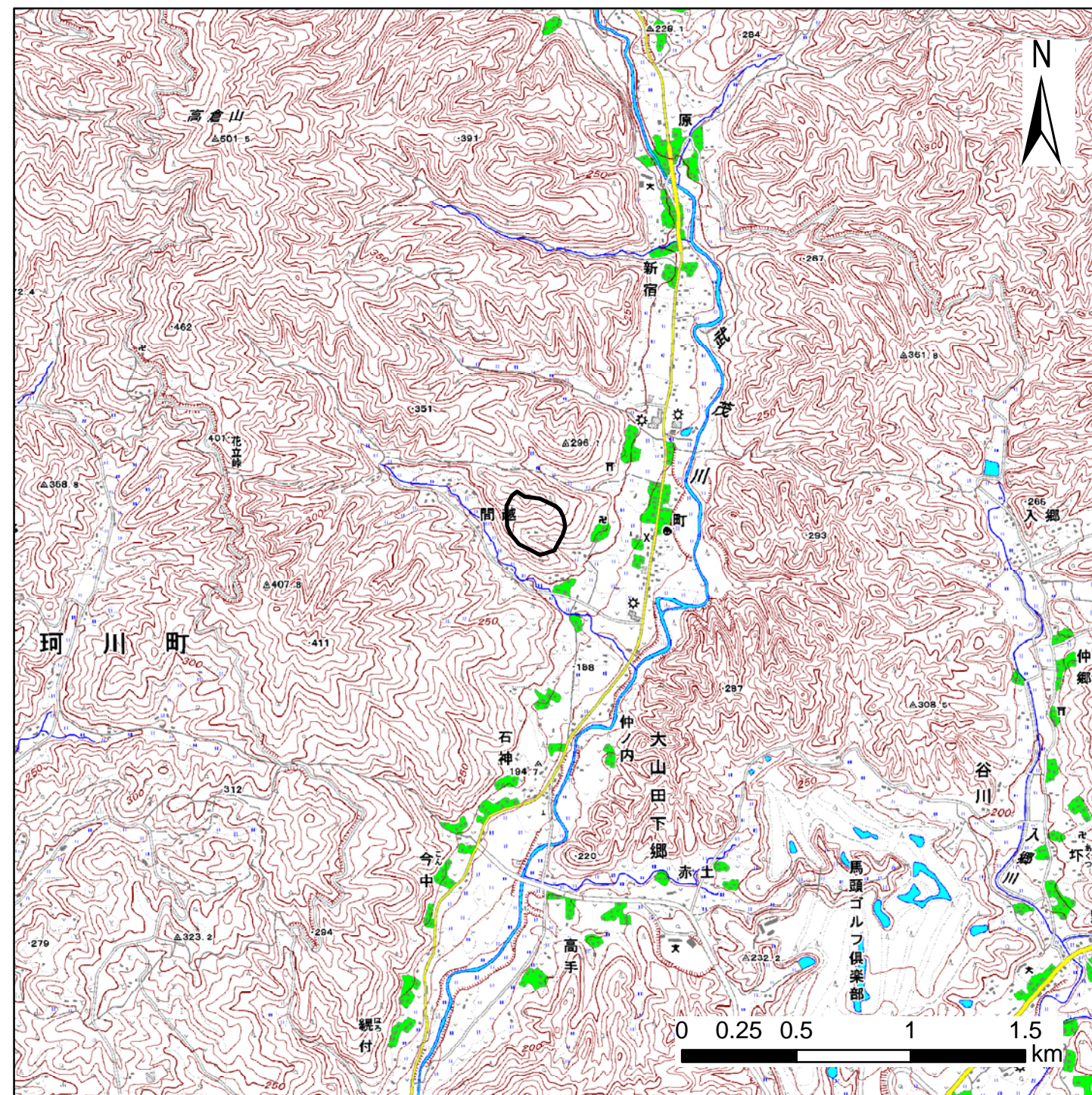


土砂災害警戒区域等の指定の公示に係る図書(その1)



(1/200,000)



(1/25,000)

様式-1(土)

土砂災害警戒区域・土砂災害特別警戒区域 位置図

自然現象の種類

土石流

溪流番号

I 83017

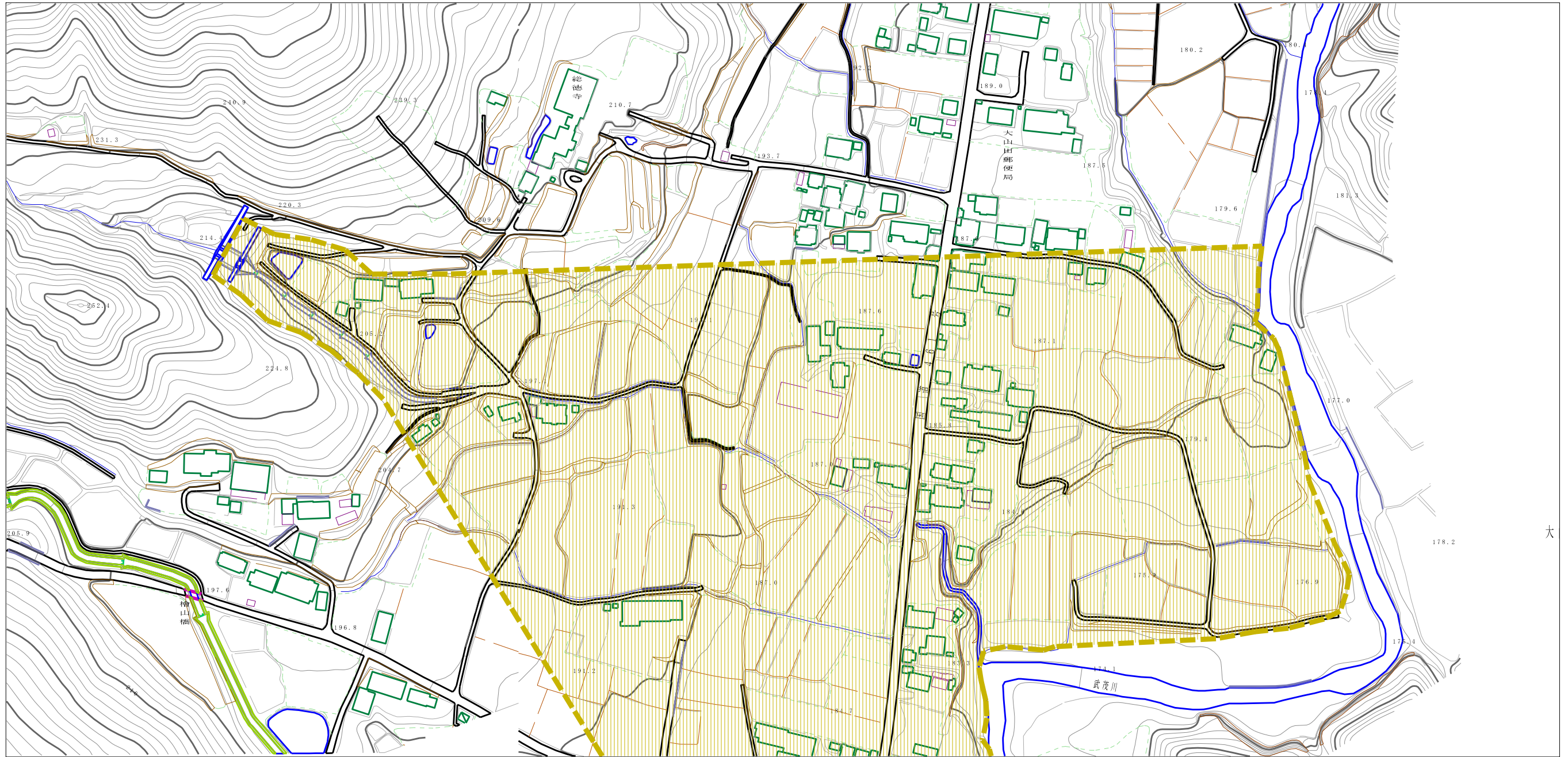
溪流名

町二号沢

所在地

栃木県那須郡那珂川町大山田下郷

土砂災害警戒区域等の指定の公示に係る図書（その2）



0 1 × 100m

様式-2 (土)

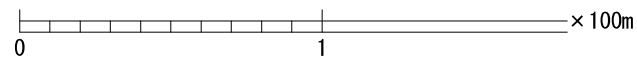
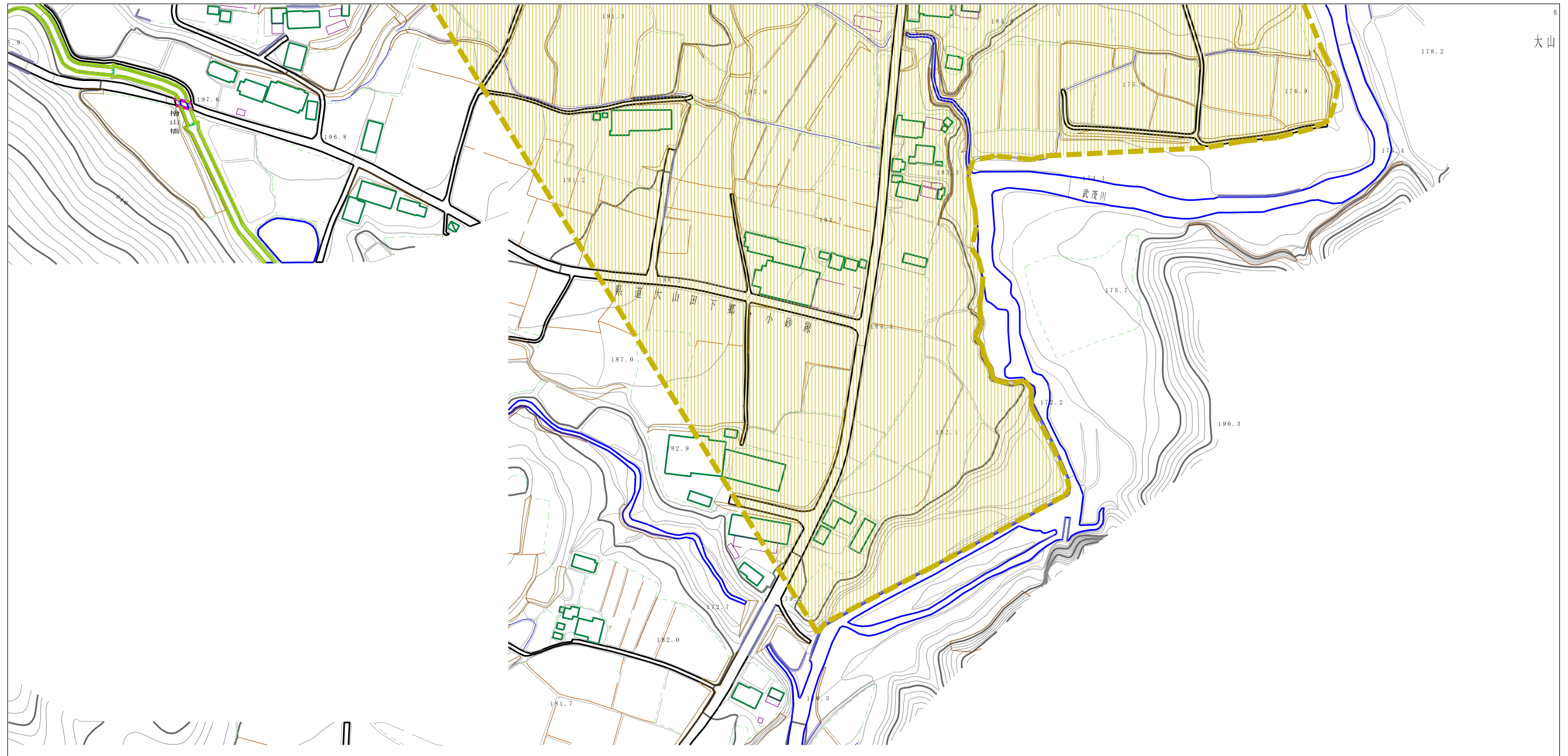
土砂災害警戒区域・土砂災害特別警戒区域
区域図

土砂災害防止法施行令第二条の基準に該当する区域	
土砂災害防止法施行令第三条の基準に該当する区域	
その他の区域	

N
縮尺
1:2,500

自然現象の種類	土石流	溪流番号	I 83017
告示番号		溪流名	町二号沢
告示年月日		所在地	栃木県那須郡那珂川町 大山田下郷

土砂災害警戒区域等の指定の公示に係る図書（その2）



様式-2 (土)

土砂災害警戒区域・土砂災害特別警戒区域
区域図

土砂災害防止法施行令第二条の基準に該当する区域		N 縮尺 1:2,500	自然現象 の種類	土石流	溪流番号	I 83017
土砂災害防止法施行令第三条の基準に該当する区域			告示番号		溪流名	町二号沢
土砂災害防止法施行令第三条の基準に該当する区域			告示年月日		所在地	栃木県那須郡那珂川町 大山田下郷
その他の区域						

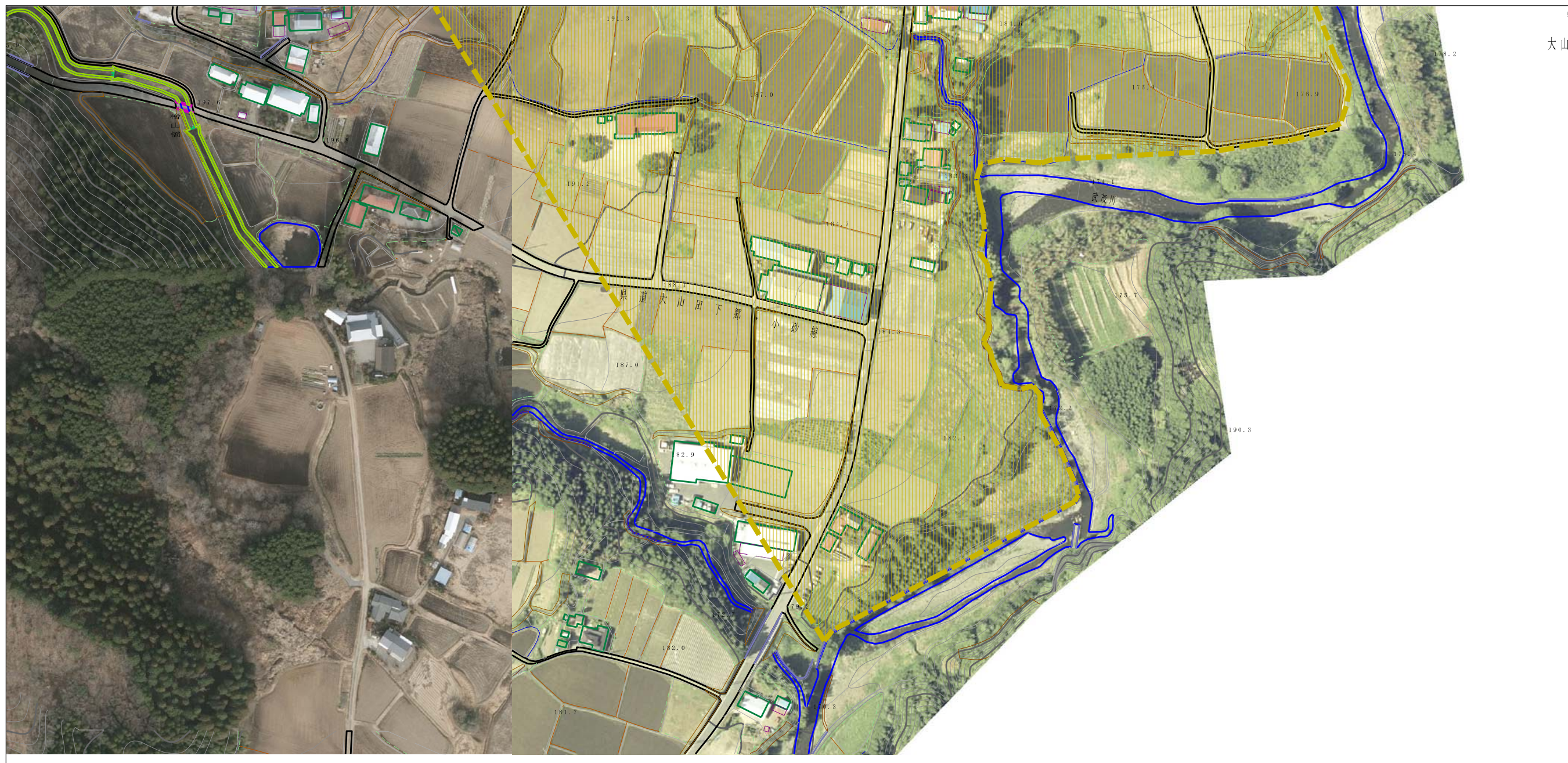
参考資料 (その3)



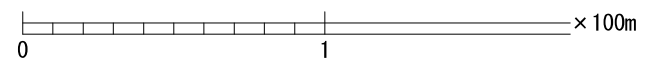
参考資料


土砂災害防止法施行令第二条の基準に該当する区域		N 縮尺 1:2,500	自然現象の種類	土石流	溪流番号	I 83017
土砂災害防止法施行令第三条の基準に該当する区域			告示番号		溪流名	町二号沢
土砂等の高さが1mを超える場合、土石等の移動による力が50kN/mを超える区域			告示年月日		所在地	栃木県那須郡那珂川町 大山田下郷
土砂等の高さが1mを超える場合、土石等の移動による力が50kN/mを超えない区域						
その他の区域						

参考資料 (その3)



大山



参考資料	土砂災害防止法施行令第二条の基準に該当する区域		 縮尺 1:2,500	自然現象の種類	土石流	溪流番号	I 83017
	土砂災害防止法施行令第三条の基準に該当する区域	土石等の高さが1mを超える場合、土石等の移動による力が50kN/m ² を超える区域		告示番号		溪流名	町二号沢
		土石等の高さが1mを超える場合、土石等の移動による力が50kN/m ² を超えない区域		告示年月日		所在地	栃木県那須郡那珂川町 大山田下郷
		その他の区域					

