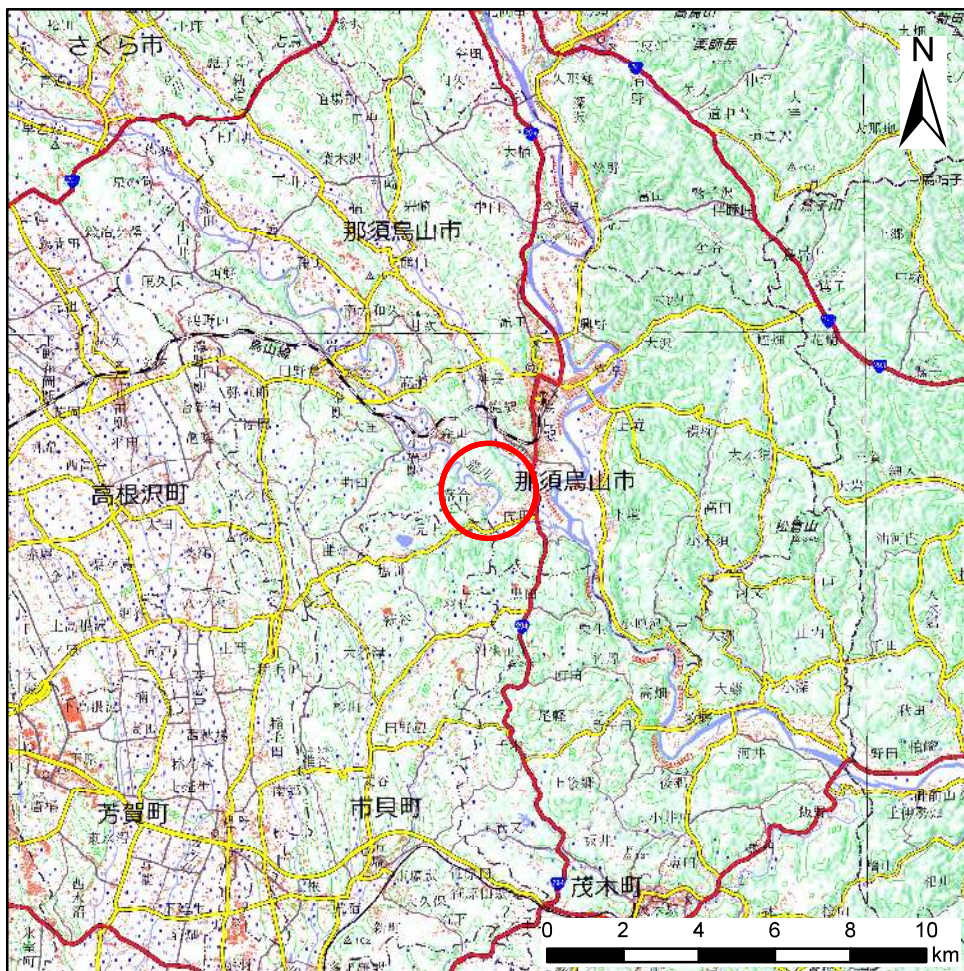
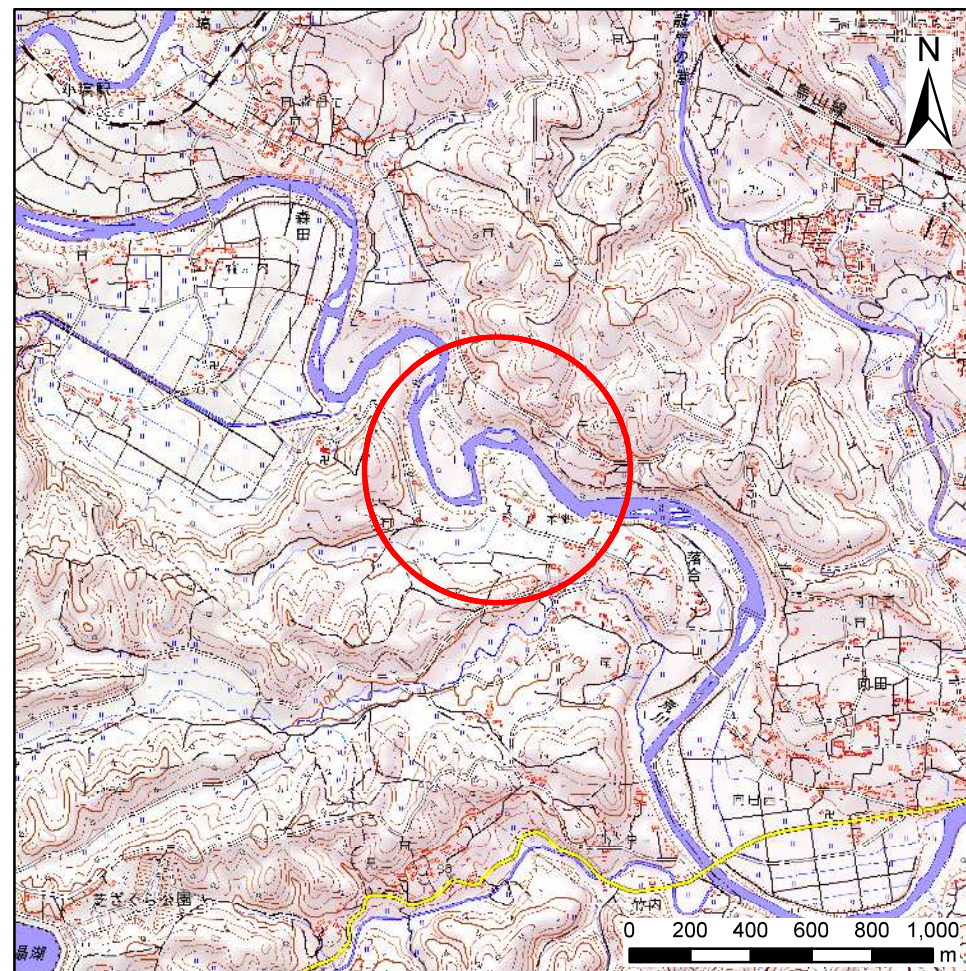


土砂災害警戒区域等の指定の公示に係る図書(その1)



(1/200,000)



(1/25,000)

様式-1(急)

土砂災害警戒区域・土砂災害特別警戒区域 位置図

自然現象の種類

急傾斜地の崩壊

箇所番号

402-II-1075

箇所名

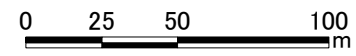
蔵掛ⅡB

所在地

栃木県那須烏山市落合



土砂災害警戒区域等の指定の公示に係る図書(その2)

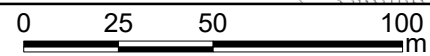
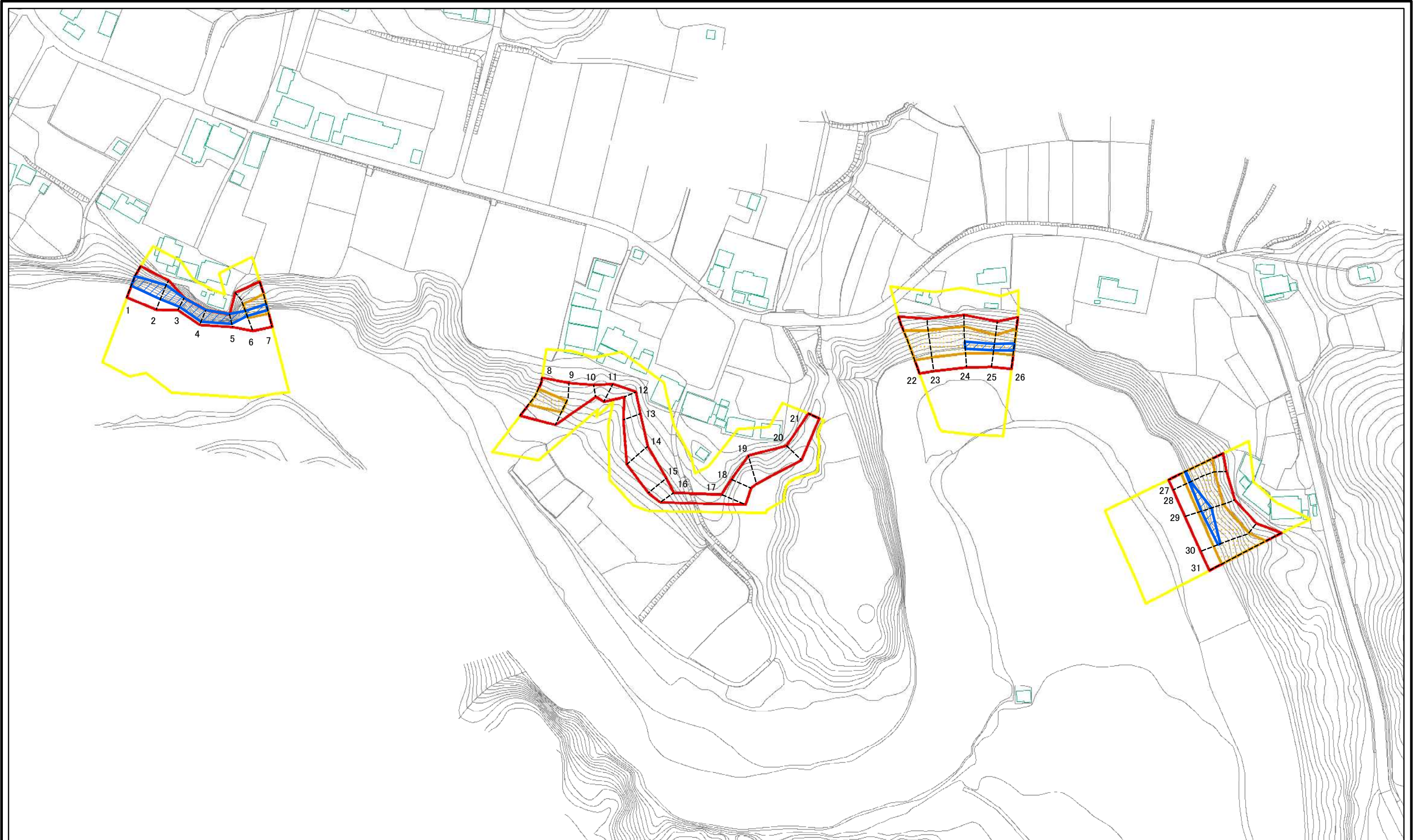


図中の数字は横断測線番号を示す

様式-2(急) 土砂災害警戒区域・土砂災害特別警戒区域 区域図(その1)	土砂災害防止法施行令第二条の基準に該当する区域		自然現象の種類 急傾斜地の崩壊 告示番号 告示年月日	箇所番号	402-II-1075	
	土砂災害防止法施行令第三条の基準に該当する区域			箇所名	蔵掛II B	
	土砂等の(移動)高さが1m以下の場合、土砂等の移動による力が100kN/mを超える区域			縮尺	所在地	栃木県那須烏山市落合
	土砂等の堆積の高さが3mを超える区域			1:2,500		
	それ以外の区域					



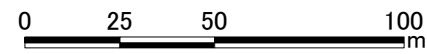
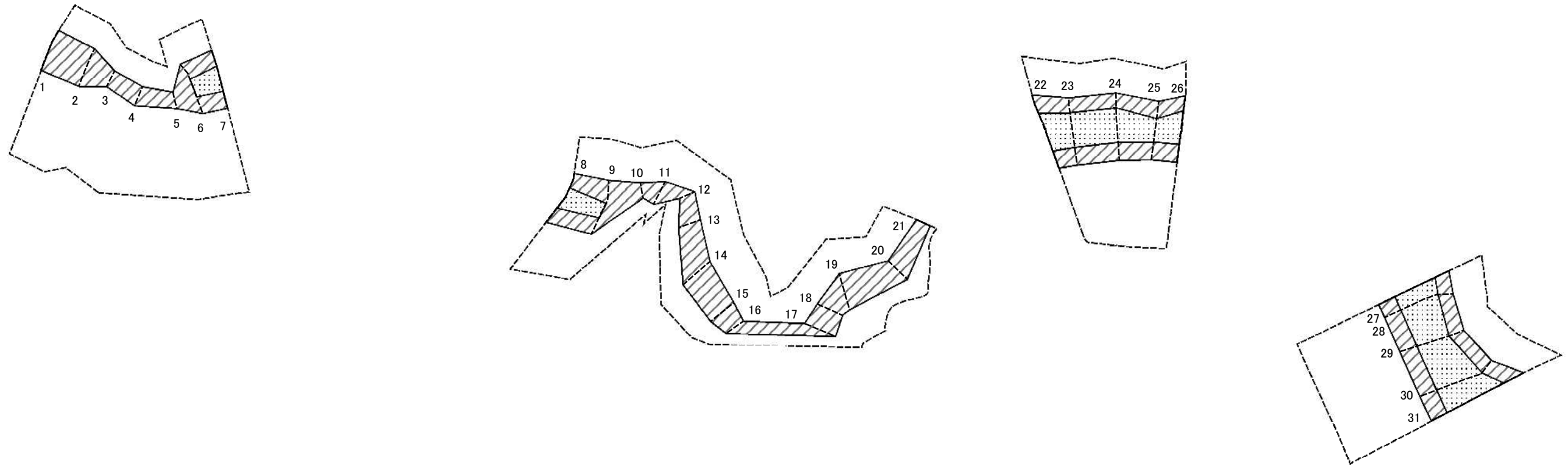
# 土砂災害警戒区域等の指定の公示に係る図書(その2-1)



図中の数字は横断測線番号を示す

様式-2-1(急) 土砂災害警戒区域・土砂災害特別警戒区域 区域図(その2)	土砂災害防止法施行令第二条の基準に該当する区域		自然現象の種類 急傾斜地の崩壊 告示番号 告示年月日	箇所番号	402-II-1075	
	土砂災害防止法施行令第三条の基準に該当する区域			箇所名	蔵掛II B	
	土砂等の(移動)高さが1m以下の場合、土砂等の移動による力が100kN/mを超える区域			縮尺	所在地	栃木県那須烏山市落合
	土砂等の堆積の高さが3mを超える区域			1:2,000		
	それ以外の区域					

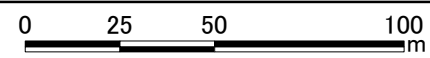
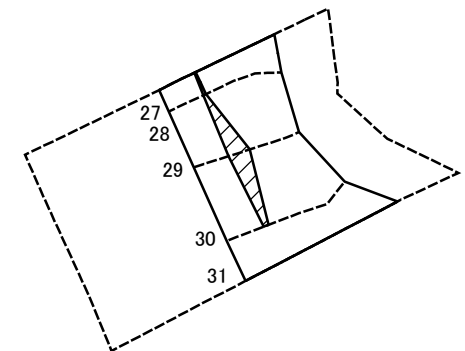
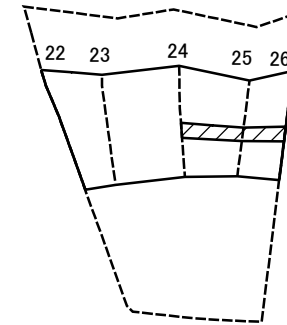
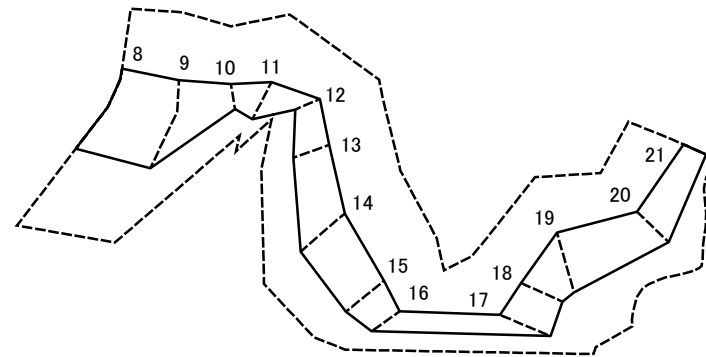
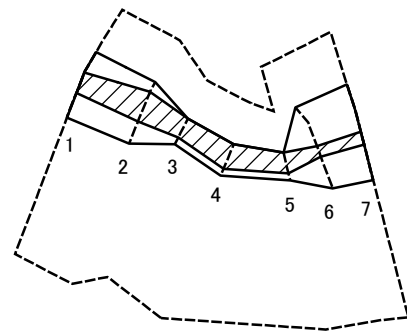
土砂災害警戒区域等の指定の公示に係る図書(その2-2)



図中の数字は横断測線番号を示す

様式-2-2(急) 土砂災害特別警戒区域の区域区分図 (急傾斜地の崩壊に伴う土石等の移動により 建築物の地上部に作用すると想定される力)	土砂災害防止法施行令第二条の基準に該当する区域		自然現象の種類 急傾斜地の崩壊 告示番号 告示年月日	箇所番号	402-II-1075	
	土砂災害防止法施行令第三条の基準に該当する区域			縮尺	箇所名	蔵掛II B
	それ以外の区域			1:2,000	所在地	栃木県那須烏山市落合

土砂災害警戒区域等の指定の公示に係る図書(その2-3)



図中の数字は横断測線番号を示す

様式-2-3(急) 土砂災害特別警戒区域の区域区分図 (急傾斜地の崩壊に伴う土石等の堆積により 建築物の地上部に作用すると想定される力)	土砂災害防止法施行令第二条の基準に該当する区域		縮尺 1:2,000	自然現象の種類	急傾斜地の崩壊	箇所番号	402-II-1075
	土砂災害防止法施行令第三条の基準に該当する区域			告示番号		箇所名	蔵掛II B
	それ以外の区域			告示年月日		所在地	栃木県那須烏山市落合

# 土砂災害警戒区域等の指定の公示に係る図書(その3)

横断測線の区間	土石等の移動により建築物の地上部に作用すると想定される力				土石等の堆積により建築物の地上部に作用すると想定される力				横断測線の区間	土石等の移動により建築物の地上部に作用すると想定される力				土石等の堆積により建築物の地上部に作用すると想定される力			
	土石等の(移動)高さが1m以下の場合、土石等の移動による力が100kN/m <sup>2</sup> を超える区域		それ以外の区域		土石等の堆積の高さが3mを超える区域		それ以外の区域			土石等の(移動)高さが1m以下の場合、土石等の移動による力が100kN/m <sup>2</sup> を超える区域		それ以外の区域		土石等の堆積の高さが3mを超える区域		それ以外の区域	
	力の大きさのうち最大のもの(kN/m <sup>2</sup> )	土石等の高さ(m)	力の大きさのうち最大のもの(kN/m <sup>2</sup> )	土石等の高さ(m)	力の大きさのうち最大のもの(kN/m <sup>2</sup> )	土石等の高さ(m)	力の大きさのうち最大のもの(kN/m <sup>2</sup> )	土石等の高さ(m)		力の大きさのうち最大のもの(kN/m <sup>2</sup> )	土石等の高さ(m)	力の大きさのうち最大のもの(kN/m <sup>2</sup> )	土石等の高さ(m)	力の大きさのうち最大のもの(kN/m <sup>2</sup> )	土石等の高さ(m)	力の大きさのうち最大のもの(kN/m <sup>2</sup> )	土石等の高さ(m)
1 ~ 2	-	-	98.43	1.00	20.33	3.80	16.05	3.00	27 ~ 28	147.17	1.00	100.00	1.00	17.84	3.33	16.05	3.00
2 ~ 3	-	-	89.94	1.00	27.78	5.19	16.05	3.00	28 ~ 29	145.70	1.00	100.00	1.00	18.79	3.51	16.05	3.00
3 ~ 4	-	-	40.27	1.00	27.78	5.19	16.05	3.00	29 ~ 30	148.47	1.00	100.00	1.00	18.79	3.51	16.05	3.00
4 ~ 5	-	-	40.27	1.00	28.39	5.31	16.05	3.00	30 ~ 31	148.47	1.00	100.00	1.00	-	-	16.05	3.00
5 ~ 6	-	-	100.00	1.00	28.39	5.31	16.05	3.00	~								
6 ~ 7	132.62	1.00	100.00	1.00	17.76	3.32	16.05	3.00	~								
~									~								
8 ~ 9	130.03	1.00	100.00	1.00	-	-	13.15	2.46	~								
9 ~ 10	-	-	100.00	1.00	-	-	11.69	2.18	~								
10 ~ 11	-	-	76.86	1.00	-	-	10.29	1.92	~								
11 ~ 12	-	-	76.86	1.00	-	-	9.46	1.77	~								
12 ~ 13	-	-	74.94	1.00	-	-	9.46	1.77	~								
13 ~ 14	-	-	88.73	1.00	-	-	8.44	1.58	~								
14 ~ 15	-	-	88.73	1.00	-	-	8.69	1.62	~								
15 ~ 16	-	-	86.28	1.00	-	-	9.76	1.82	~								
16 ~ 17	-	-	94.71	1.00	-	-	9.76	1.82	~								
17 ~ 18	-	-	94.71	1.00	-	-	10.46	1.95	~								
18 ~ 19	-	-	100.00	1.00	-	-	12.29	2.30	~								
19 ~ 20	-	-	100.00	1.00	-	-	14.17	2.65	~								
20 ~ 21	-	-	84.63	1.00	-	-	14.17	2.65	~								
~									~								
22 ~ 23	140.95	1.00	100.00	1.00	-	-	15.45	2.89	~								
23 ~ 24	141.47	1.00	100.00	1.00	-	-	16.05	3.00	~								
24 ~ 25	141.47	1.00	100.00	1.00	17.39	3.25	16.05	3.00	~								
25 ~ 26	140.84	1.00	100.00	1.00	17.39	3.25	16.05	3.00	~								
~									~								

様式-3(急)  建築物の構造の規制に必要な衝撃に関する事項	自然現象の種類	急傾斜地の崩壊	箇所番号	402-II-1075
	告示番号		箇所名	蔵掛ⅡB
	告示年月日		所在地	栃木県那須烏山市落合