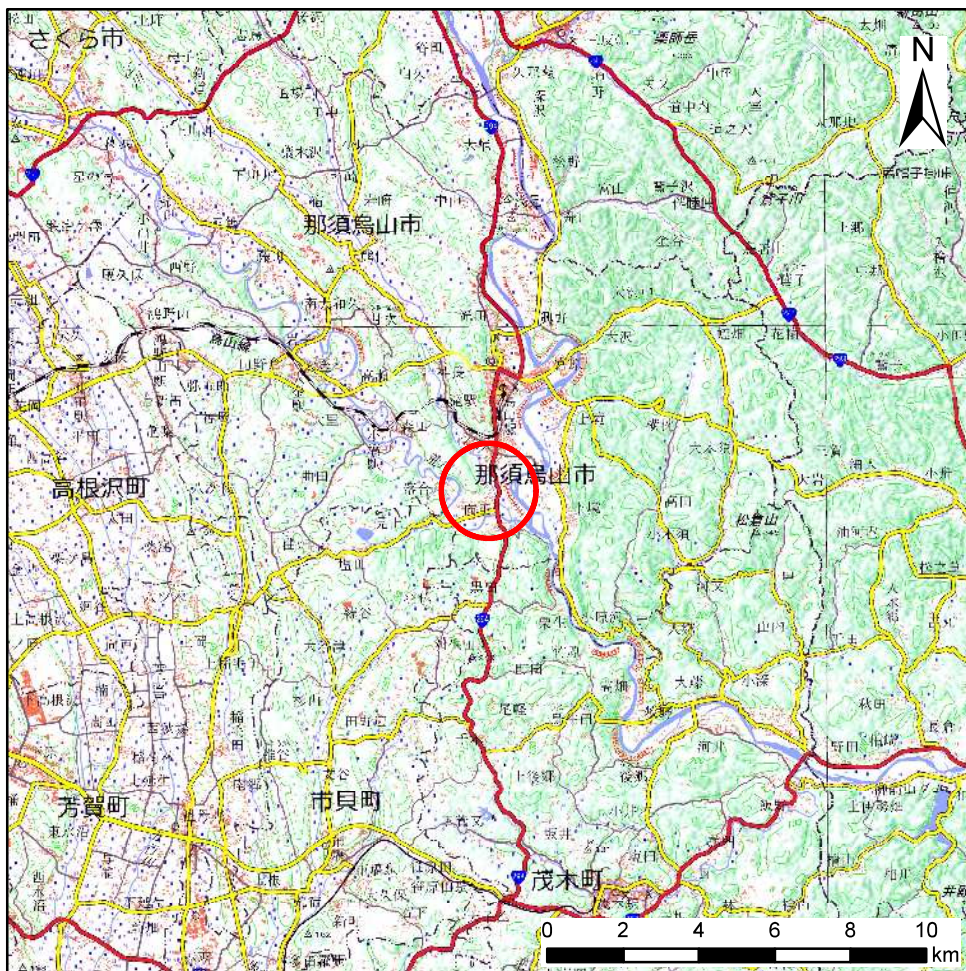
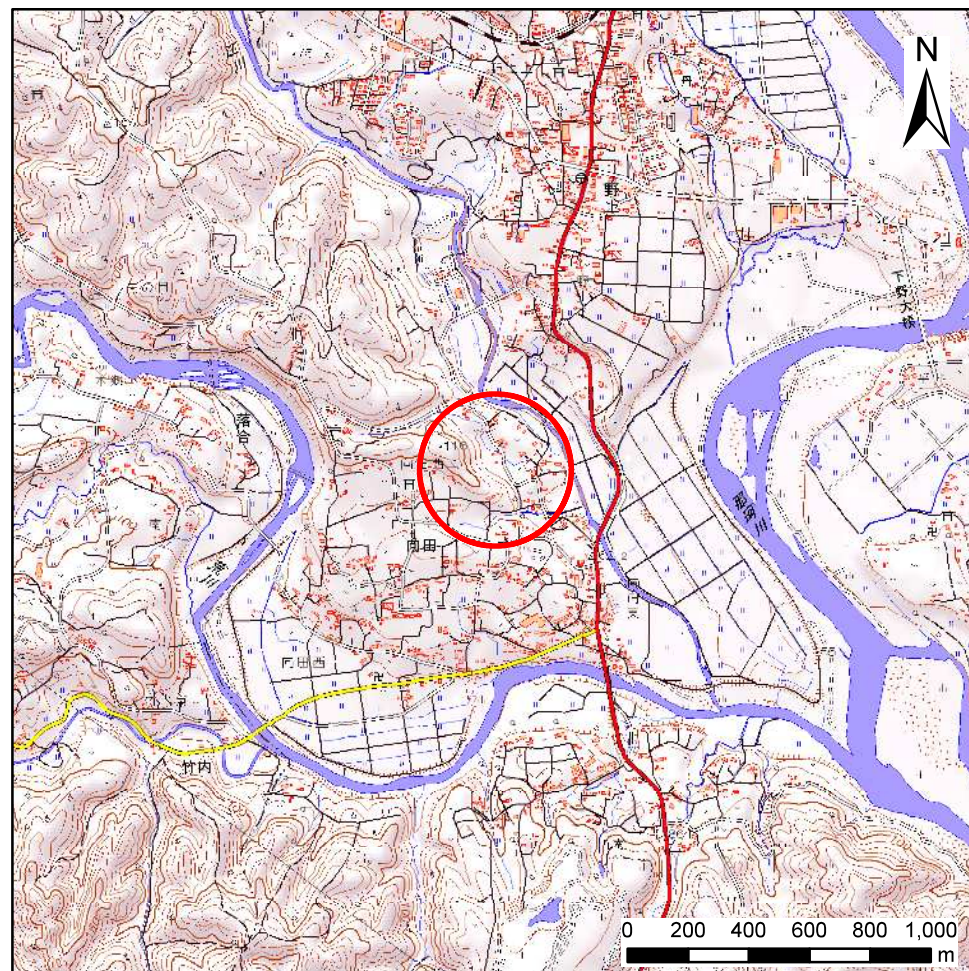


土砂災害警戒区域等の指定の公示に係る図書(その1)



(1/200,000)



(1/25,000)

様式-1(急)

土砂災害警戒区域・土砂災害特別警戒区域 位置図

自然現象の種類

急傾斜地の崩壊

箇所番号

402-II-1073

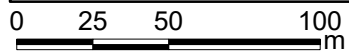
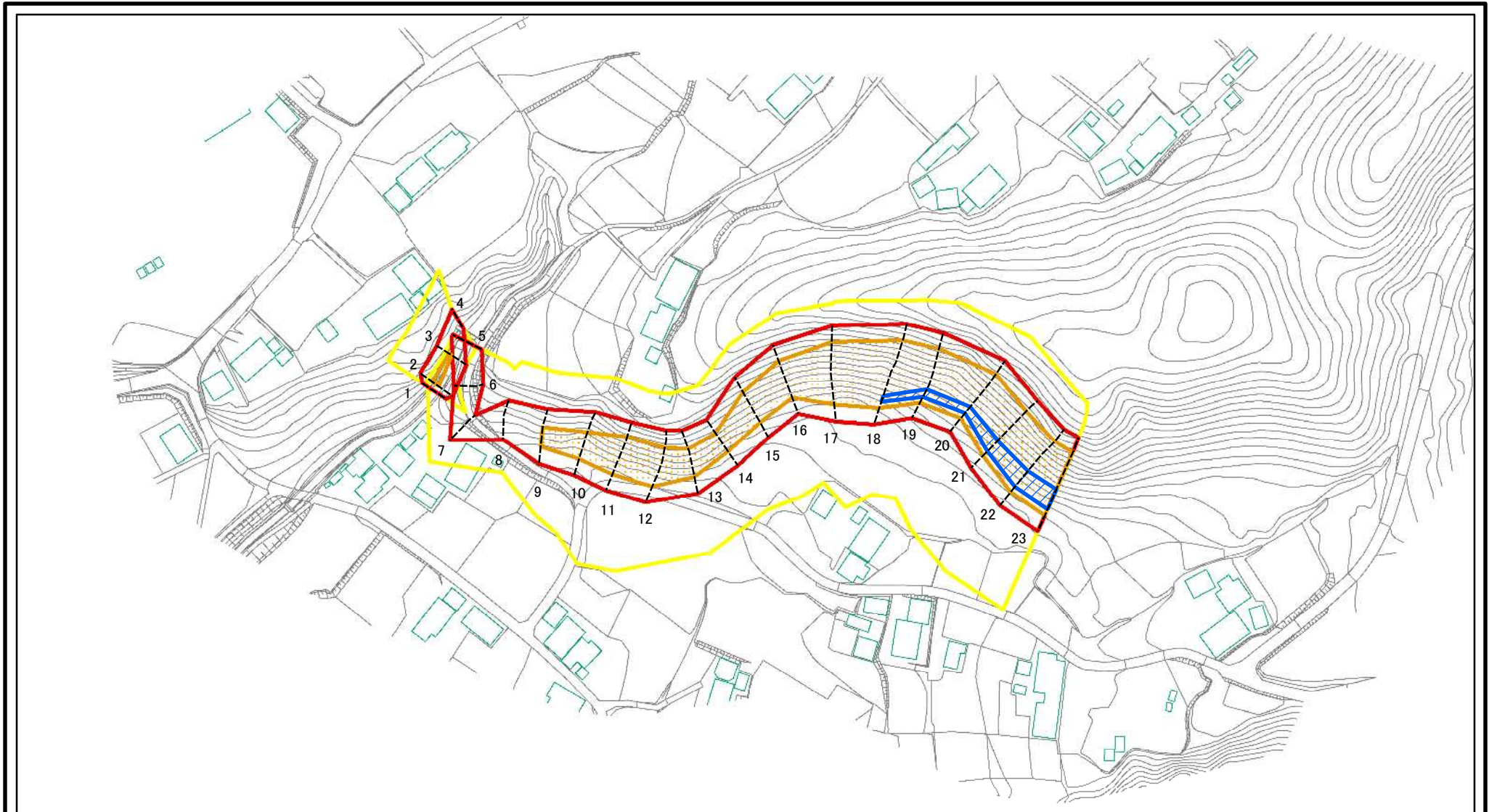
箇所名

古宮内ⅡA

所在地

栃木県那須烏山市向田

土砂災害警戒区域等の指定の公示に係る図書(その2)



図中の数字は横断測線番号を示す

様式-2(急)

土砂災害警戒区域・土砂災害特別警戒区域
区域図(その1)

土砂災害防止法施行令第二条の基準に該当する区域

土砂災害防止法
施行令第三条の
基準に該当する
区域



縮尺

1:2,500

自然現象
の種類

告示番号

告示年月日

急傾斜地の崩壊

箇所番号

箇所名

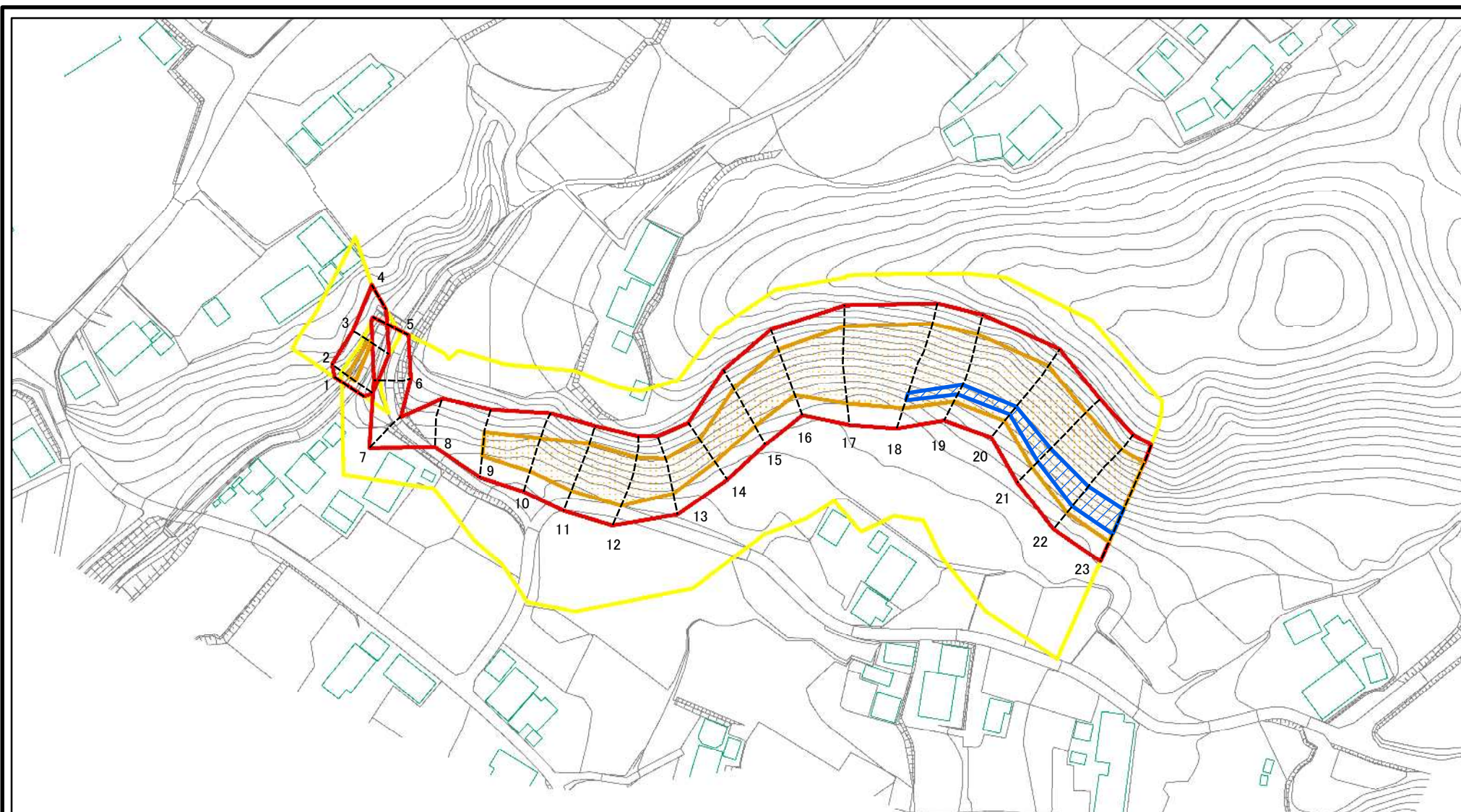
所在地

402-II-1073

古宮内IIA

栃木県那須烏山市向田

土砂災害警戒区域等の指定の公示に係る図書(その2-1)



図中の数字は横断測線番号を示す

様式-2-1(急)

土砂災害警戒区域・土砂災害特別警戒区域
区域図(その2)

土砂災害防止法施行令第二条の基準に該当する区域

土砂災害防止法
施行令第三条の
基準に該当する
区域

土石等の(移動)高さが1m以下の場合、
土石等の移動による力が100kN/m²を超える区域

土石等の堆積の高さが3mを超える区域

それ以外の区域



縮尺

1:2,000

自然現象
の種類

告示番号

告示年月日

急傾斜地の崩壊

箇所番号

箇所名

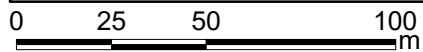
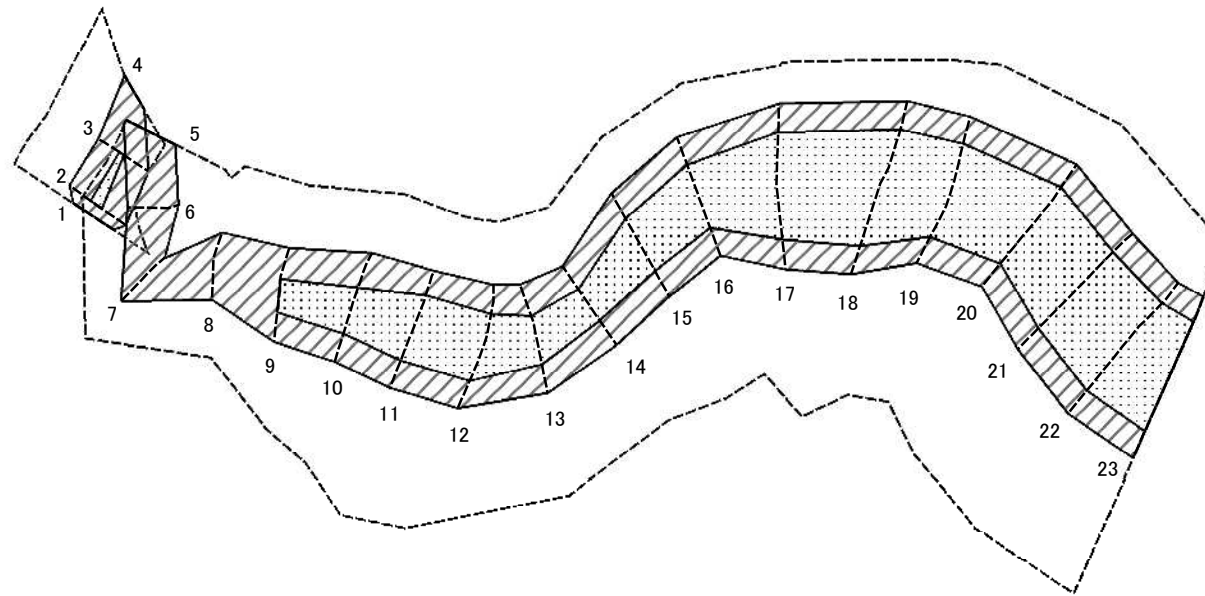
所在地

402-II-1073

古宮内IIA

栃木県那須烏山市向田

土砂災害警戒区域等の指定の公示に係る図書(その2-2)



図中の数字は横断測線番号を示す

様式-2-2(急)
土砂災害特別警戒区域の区域区分図
(急傾斜地の崩壊に伴う土石等の移動により
建築物の地上部に作用すると想定される力)

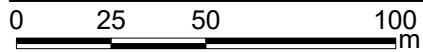
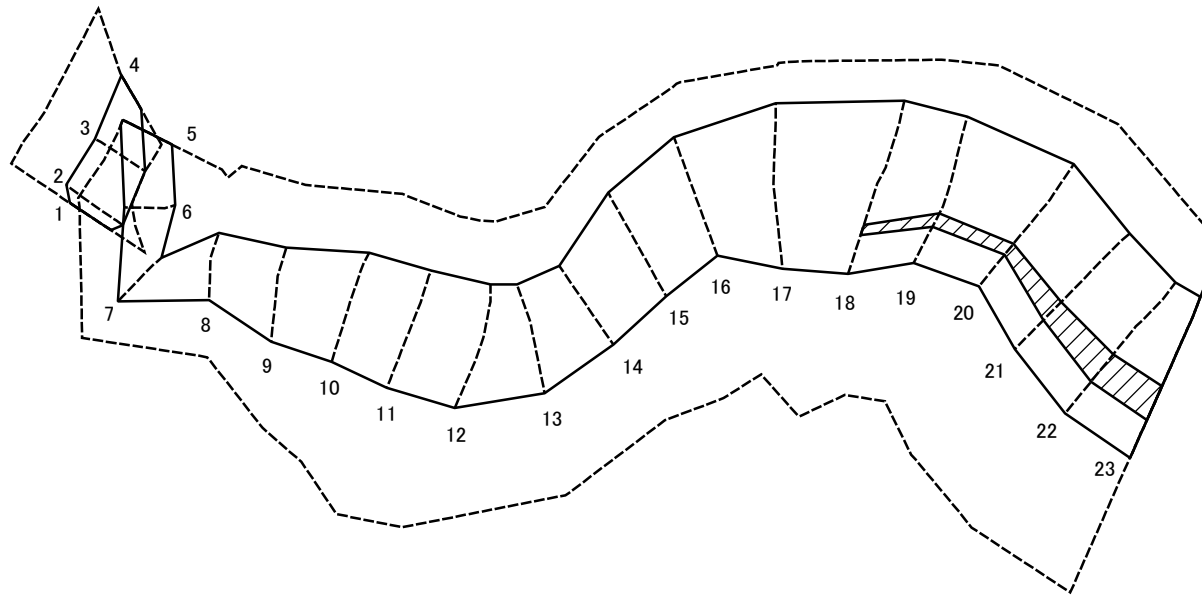
土砂災害防止法施行令第二条の基準に該当する区域	
土砂災害防止法施行令第三条の基準に該当する区域	
それ以外の区域	

	縮尺
	1:2,000

自然現象の種類	急傾斜地の崩壊
告示番号	
告示年月日	

箇所番号	402-II-1073
箇所名	古宮内IIA
所在地	栃木県那須烏山市向田

土砂災害警戒区域等の指定の公示に係る図書(その2-3)



図中の数字は横断測線番号を示す

様式-2-3(急)
土砂災害特別警戒区域の区域区分図
(急傾斜地の崩壊に伴う土石等の堆積により
建築物の地上部に作用すると想定される力)

土砂災害防止法施行令第二条の基準に該当する区域		縮尺 1:2,000	自然現象の種類	急傾斜地の崩壊	箇所番号	402-II-1073
土砂災害防止法施行令第三条の基準に該当する区域			告示番号		箇所名	古宮内IIA
それ以外の区域			告示年月日		所在地	栃木県那須烏山市向田

土砂災害警戒区域等の指定の公示に係る図書(その3)

横断測線の区間	土石等の移動により建築物の地上部に作用すると想定される力				土石等の堆積により建築物の地上部に作用すると想定される力				横断測線の区間	土石等の移動により建築物の地上部に作用すると想定される力				土石等の堆積により建築物の地上部に作用すると想定される力			
	土石等の(移動)高さが1m以下の場合、土石等の移動による力が100kN/m ² を超える区域		それ以外の区域		土石等の堆積の高さが3mを超える区域		それ以外の区域			土石等の(移動)高さが1m以下の場合、土石等の移動による力が100kN/m ² を超える区域		それ以外の区域		土石等の堆積の高さが3mを超える区域		それ以外の区域	
	力の大きさのうち最大のもの(kN/m ²)	土石等の高さ(m)	力の大きさのうち最大のもの(kN/m ²)	土石等の高さ(m)	力の大きさのうち最大のもの(kN/m ²)	土石等の高さ(m)	力の大きさのうち最大のもの(kN/m ²)	土石等の高さ(m)		力の大きさのうち最大のもの(kN/m ²)	土石等の高さ(m)	力の大きさのうち最大のもの(kN/m ²)	土石等の高さ(m)	力の大きさのうち最大のもの(kN/m ²)	土石等の高さ(m)	力の大きさのうち最大のもの(kN/m ²)	土石等の高さ(m)
1 ~ 2	-	-	100.00	1.00	-	-	12.00	2.24	~								
2 ~ 3	112.15	1.00	100.00	1.00	-	-	13.02	2.43	~								
3 ~ 4	-	-	100.00	1.00	-	-	13.02	2.43	~								
~									~								
5 ~ 6	-	-	100.00	1.00	-	-	13.35	2.49	~								
6 ~ 7	-	-	94.48	1.00	-	-	10.37	1.94	~								
7 ~ 8	-	-	95.25	1.00	-	-	10.40	1.94	~								
8 ~ 9	-	-	100.00	1.00	-	-	12.09	2.26	~								
9 ~ 10	123.57	1.00	100.00	1.00	-	-	12.09	2.26	~								
10 ~ 11	143.59	1.00	100.00	1.00	-	-	14.77	2.76	~								
11 ~ 12	143.59	1.00	100.00	1.00	-	-	14.77	2.76	~								
12 ~ 13	137.83	1.00	100.00	1.00	-	-	14.01	2.62	~								
13 ~ 14	126.83	1.00	100.00	1.00	-	-	12.59	2.35	~								
14 ~ 15	134.89	1.00	100.00	1.00	-	-	14.10	2.63	~								
15 ~ 16	137.91	1.00	100.00	1.00	-	-	14.13	2.64	~								
16 ~ 17	149.09	1.00	100.00	1.00	-	-	16.02	2.99	~								
17 ~ 18	150.17	1.00	100.00	1.00	-	-	16.05	3.00	~								
18 ~ 19	150.17	1.00	100.00	1.00	16.45	3.07	16.05	3.00	~								
19 ~ 20	148.67	1.00	100.00	1.00	16.20	3.03	16.05	3.00	~								
20 ~ 21	152.22	1.00	100.00	1.00	16.99	3.17	16.05	3.00	~								
21 ~ 22	154.64	1.00	100.00	1.00	17.11	3.20	16.05	3.00	~								
22 ~ 23	154.64	1.00	100.00	1.00	17.11	3.20	16.05	3.00	~								
~									~								
~									~								
~									~								
~									~								
~									~								

様式-3(急) 建築物の構造の規制に必要な衝撃に関する事項	自然現象の種類	急傾斜地の崩壊	箇所番号	402-II-1073
	告示番号		箇所名	古宮内IIA
	告示年月日		所在地	栃木県那須烏山市向田