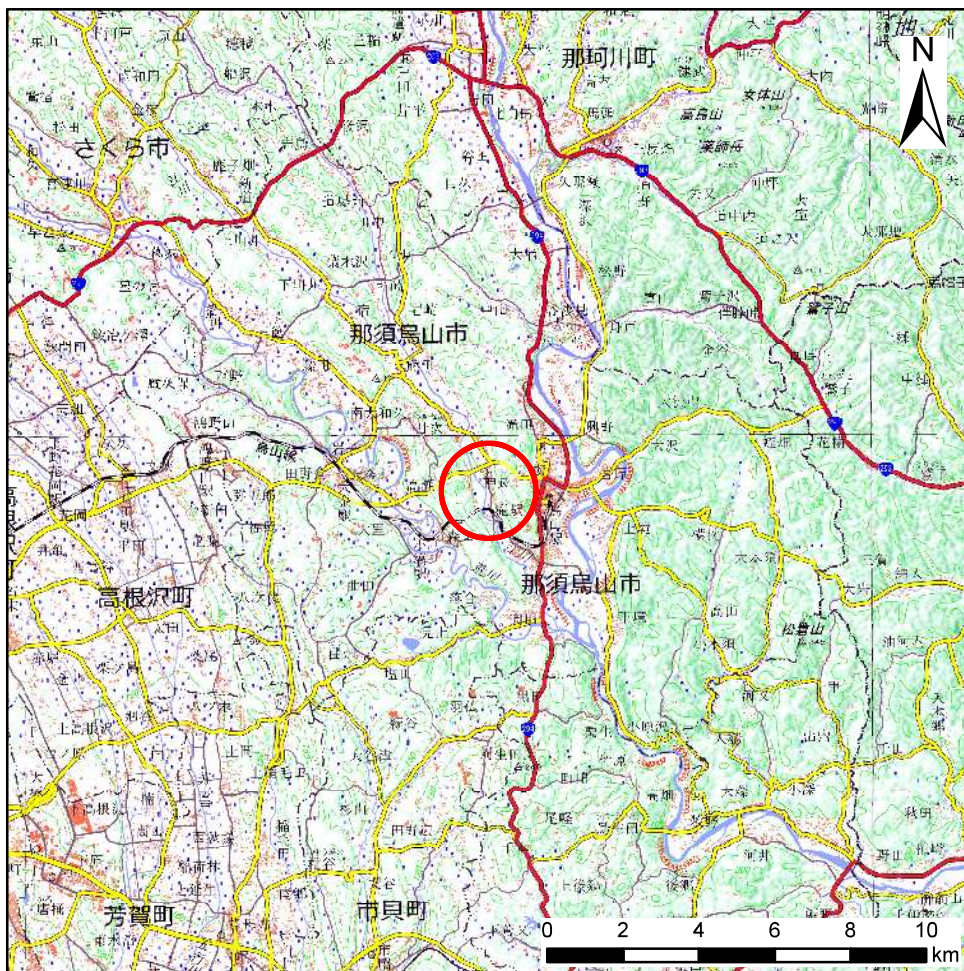
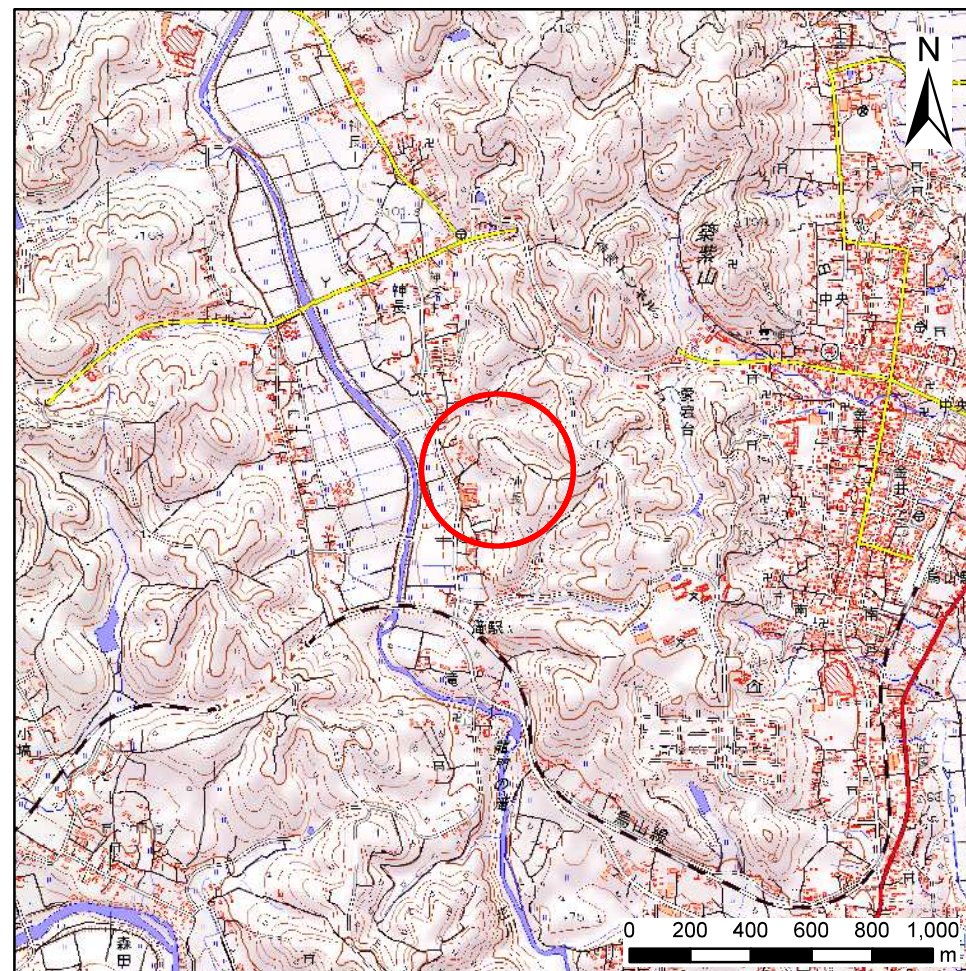


土砂災害警戒区域等の指定の公示に係る図書(その1)



(1/200,000)



(1/25,000)

様式-1(急)

土砂災害警戒区域・土砂災害特別警戒区域 位置図

自然現象の種類

箇所番号

箇所名

所在地

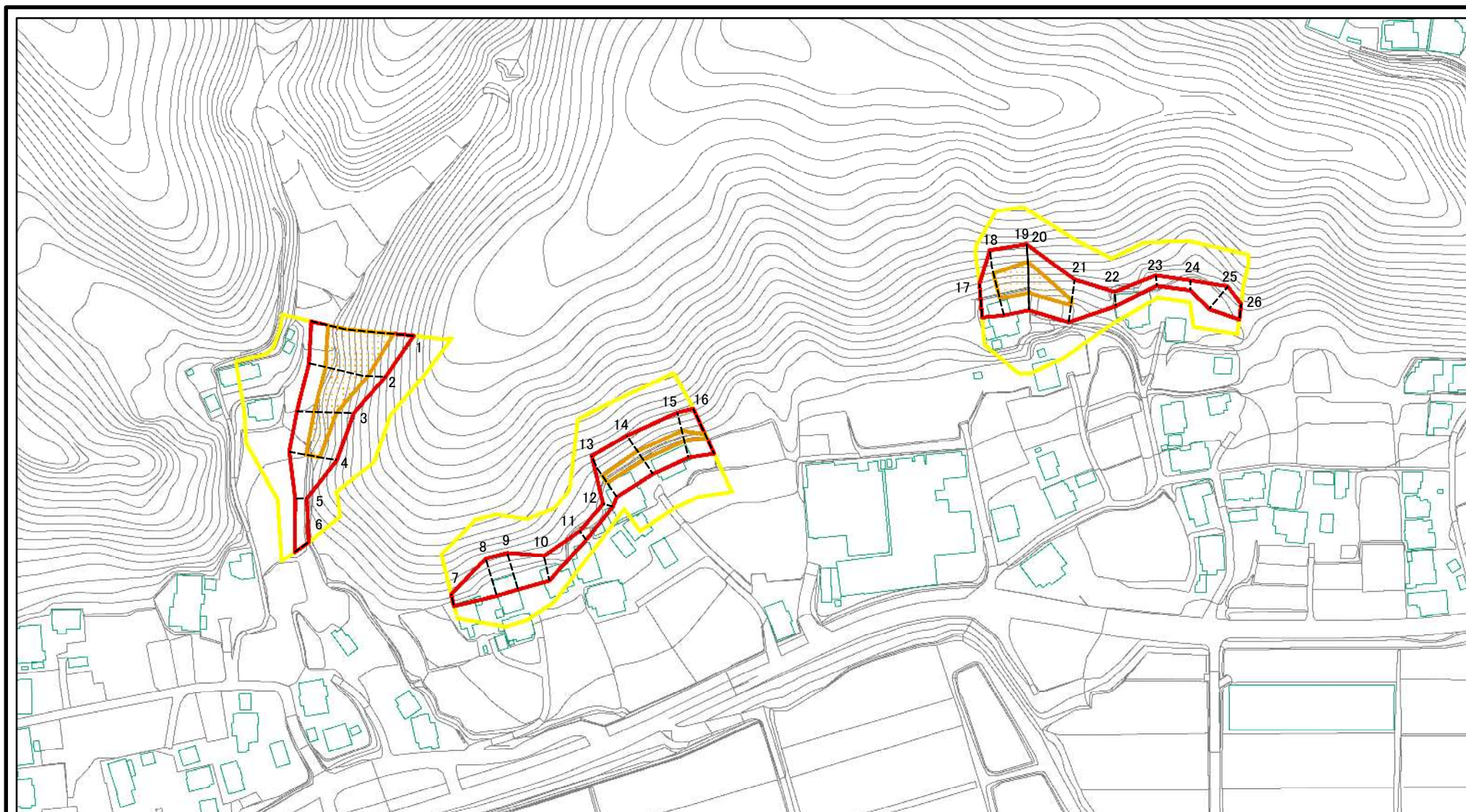
急傾斜地の崩壊

402-I-1015

岩井沢 I A

栃木県那須烏山市神長

土砂災害警戒区域等の指定の公示に係る図書(その2)



図中の数字は横断測線番号を示す

様式-2(急)

土砂災害警戒区域・土砂災害特別警戒区域
区域図(その1)

土砂災害防止法施行令第二条の基準に該当する区域

土砂災害防止法
施行令第三条の
基準に該当する
区域



縮尺

1:2,500

自然現象
の種類

告示番号

告示年月日

急傾斜地の崩壊

箇所番号

箇所名

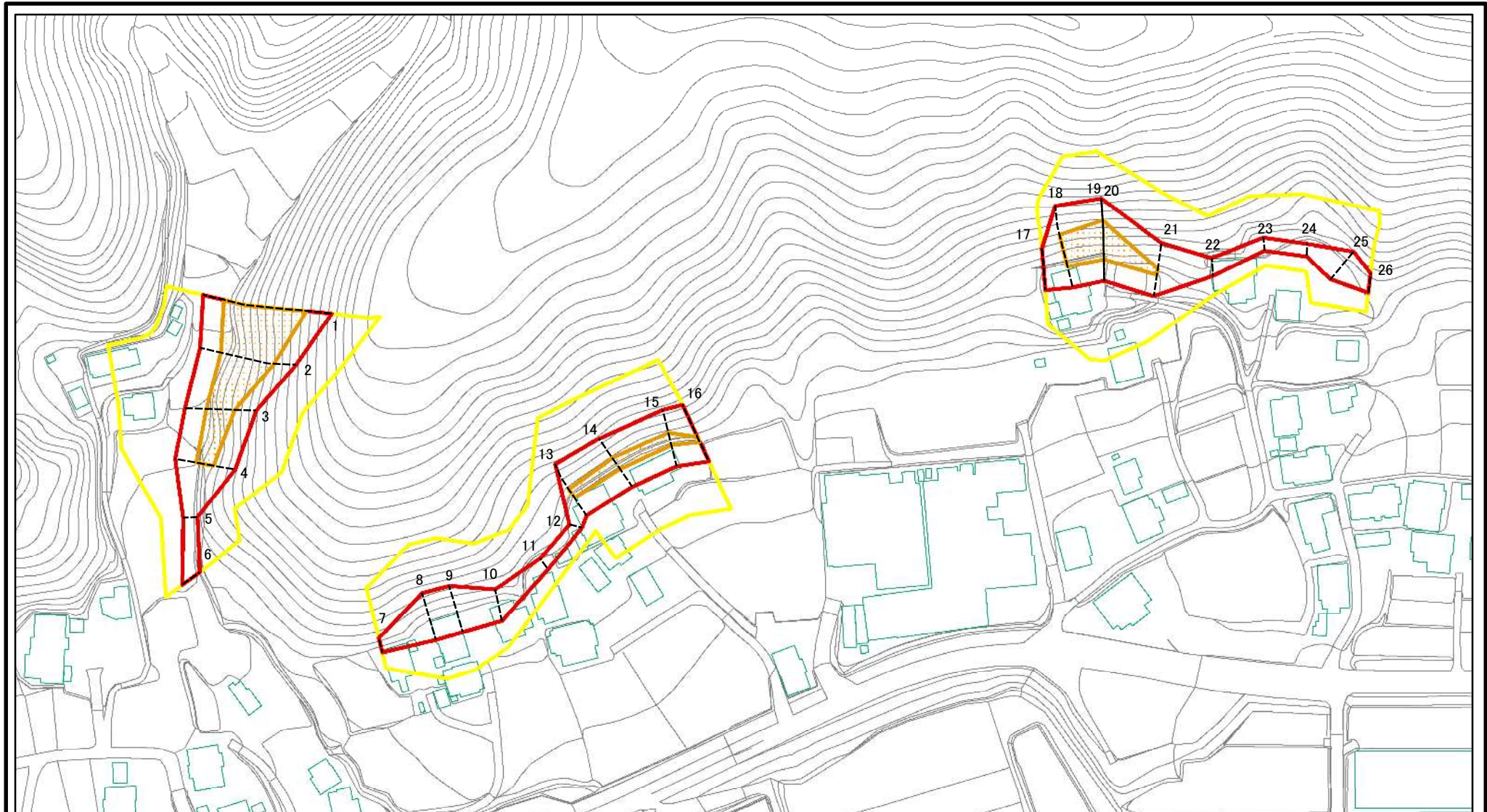
所在地

402-I-1015

岩井沢IA

栃木県那須烏山市神長

土砂災害警戒区域等の指定の公示に係る図書(その2-1)



図中の数字は横断測線番号を示す

様式-2-1(急)

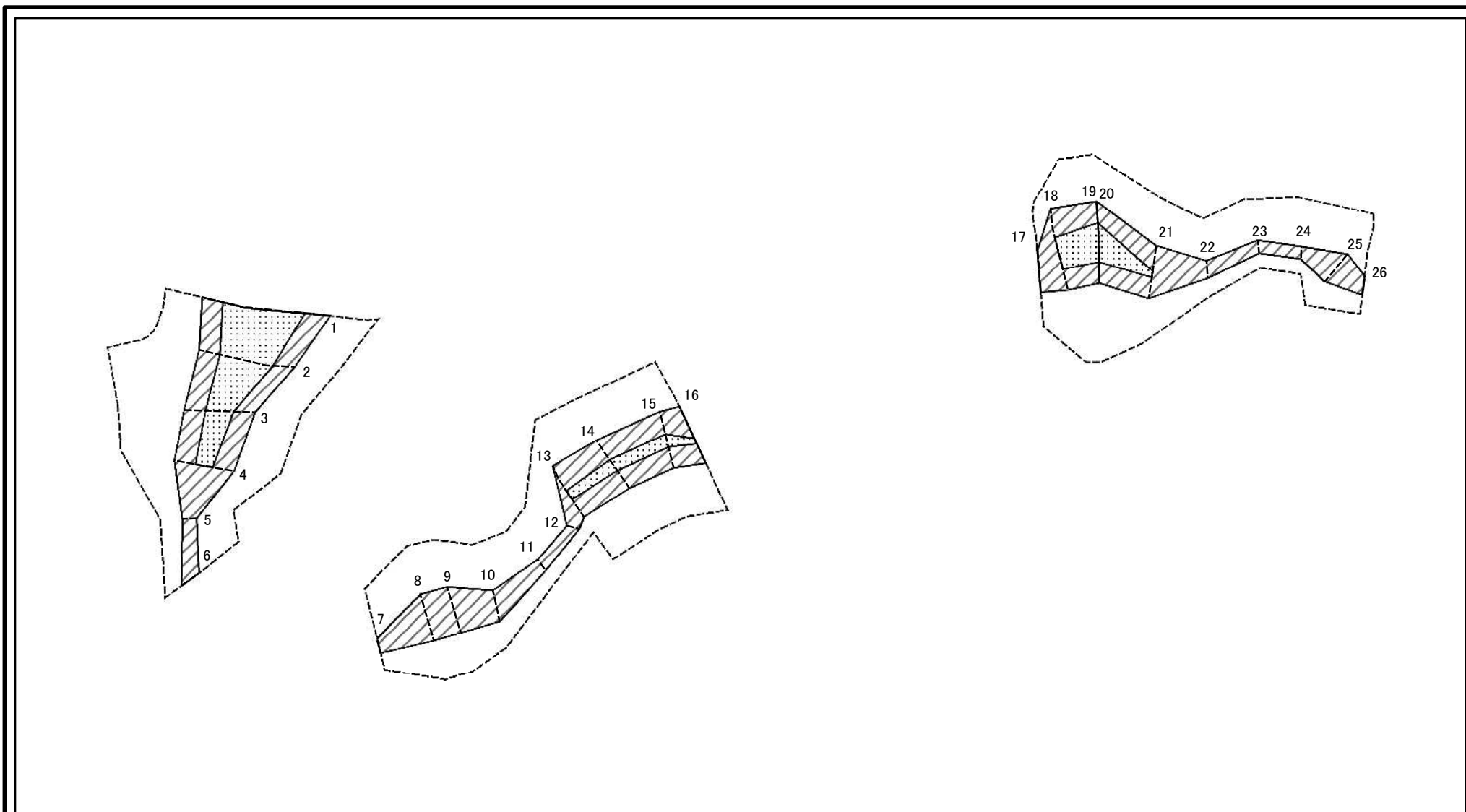
土砂災害警戒区域・土砂災害特別警戒区域
区域図(その2)

土砂災害防止法施行令第二条の基準に該当する区域	
土砂災害防止法施行令第三条の基準に該当する区域	
それ以外の区域	

	縮尺
	1:2,000

自然現象の種類	急傾斜地の崩壊	箇所番号	402-I-1015
告示番号		箇所名	岩井沢IA
告示年月日		所在地	栃木県那須烏山市神長

土砂災害警戒区域等の指定の公示に係る図書(その2-2)



図中の数字は横断測線番号を示す

様式-2-2(急)
土砂災害特別警戒区域の区域区分図
(急傾斜地の崩壊に伴う土石等の移動により
建築物の地上部に作用すると想定される力)

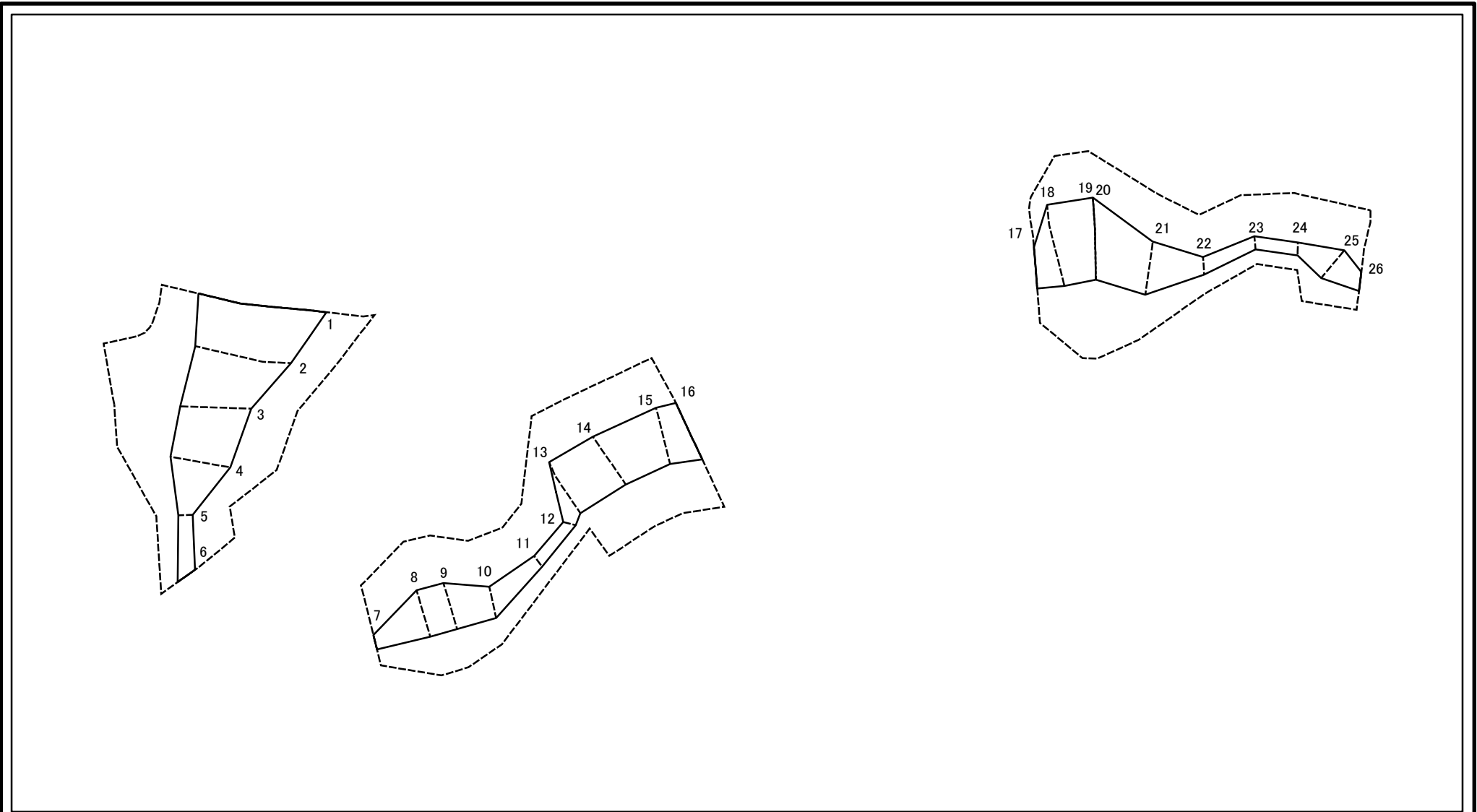
土砂災害防止法施行令第二条の基準に該当する区域	
土砂災害防止法施行令第三条の基準に該当する区域	
それ以外の区域	

	縮尺
	1:2,000

自然現象の種類	急傾斜地の崩壊
告示番号	
告示年月日	

箇所番号	402-I-1015
箇所名	岩井沢 I A
所在地	栃木県那須烏山市神長

土砂災害警戒区域等の指定の公示に係る図書(その2-3)



図中の数字は横断測線番号を示す

様式-2-3(急)
土砂災害特別警戒区域の区域区分図
(急傾斜地の崩壊に伴う土石等の堆積により
建築物の地上部に作用すると想定される力)

土砂災害防止法施行令第二条の基準に該当する区域



自然現象
の種類

急傾斜地の崩壊

箇所番号

402-I-1015

土砂災害防止法
施行令第三条の
基準に該当する
区域



縮尺

告示番号

箇所名

岩井沢IA

それ以外の区域



1:2,000

告示年月日

所在地

栃木県那須烏山市神長

土砂災害警戒区域等の指定の公示に係る図書(その3)

横断測線の区間	土石等の移動により建築物の地上部に作用すると想定される力				土石等の堆積により建築物の地上部に作用すると想定される力				横断測線の区間	土石等の移動により建築物の地上部に作用すると想定される力				土石等の堆積により建築物の地上部に作用すると想定される力			
	土石等の(移動)高さが1m以下の場合、土石等の移動による力が100kN/m ² を超える区域		それ以外の区域		土石等の堆積の高さが3mを超える区域		それ以外の区域			土石等の(移動)高さが1m以下の場合、土石等の移動による力が100kN/m ² を超える区域		それ以外の区域		土石等の堆積の高さが3mを超える区域		それ以外の区域	
	力の大きさのうち最大のもの(kN/m ²)	土石等の高さ(m)	力の大きさのうち最大のもの(kN/m ²)	土石等の高さ(m)	力の大きさのうち最大のもの(kN/m ²)	土石等の高さ(m)	力の大きさのうち最大のもの(kN/m ²)	土石等の高さ(m)		力の大きさのうち最大のもの(kN/m ²)	土石等の高さ(m)	力の大きさのうち最大のもの(kN/m ²)	土石等の高さ(m)	力の大きさのうち最大のもの(kN/m ²)	土石等の高さ(m)	力の大きさのうち最大のもの(kN/m ²)	土石等の高さ(m)
1 ~ 2	140.91	1.00	100.00	1.00	-	-	15.24	2.85	~								
2 ~ 3	138.45	1.00	100.00	1.00	-	-	13.95	2.61	~								
3 ~ 4	125.60	1.00	100.00	1.00	-	-	12.34	2.31	~								
4 ~ 5	-	-	100.00	1.00	-	-	11.65	2.18	~								
5 ~ 6	-	-	67.60	1.00	-	-	11.65	2.18	~								
~									~								
7 ~ 8	-	-	95.73	1.00	-	-	10.49	1.96	~								
8 ~ 9	-	-	97.72	1.00	-	-	10.66	1.99	~								
9 ~ 10	-	-	97.72	1.00	-	-	10.66	1.99	~								
10 ~ 11	-	-	78.60	1.00	-	-	10.10	1.89	~								
11 ~ 12	-	-	59.50	1.00	-	-	10.10	1.89	~								
12 ~ 13	-	-	100.00	1.00	-	-	10.71	2.00	~								
13 ~ 14	112.21	1.00	100.00	1.00	-	-	11.08	2.07	~								
14 ~ 15	112.43	1.00	100.00	1.00	-	-	11.11	2.08	~								
15 ~ 16	112.43	1.00	100.00	1.00	-	-	11.11	2.08	~								
~									~								
17 ~ 18	-	-	100.00	1.00	-	-	11.57	2.16	~								
18 ~ 19	131.68	1.00	100.00	1.00	-	-	12.26	2.29	~								
19 ~ 20	-	-	-	-	-	-	-	-	~								
20 ~ 21	131.68	1.00	100.00	1.00	-	-	12.26	2.29	~								
21 ~ 22	-	-	100.00	1.00	-	-	10.88	2.03	~								
22 ~ 23	-	-	66.02	1.00	-	-	10.18	1.90	~								
23 ~ 24	-	-	59.14	1.00	-	-	9.70	1.81	~								
24 ~ 25	-	-	87.62	1.00	-	-	8.73	1.63	~								
25 ~ 26	-	-	87.62	1.00	-	-	8.73	1.63	~								
~									~								

様式-3(急) 建築物の構造の規制に必要な衝撃に関する事項	自然現象の種類	急傾斜地の崩壊	箇所番号	402-I-1015
	告示番号		箇所名	岩井沢IA
	告示年月日		所在地	栃木県那須烏山市神長