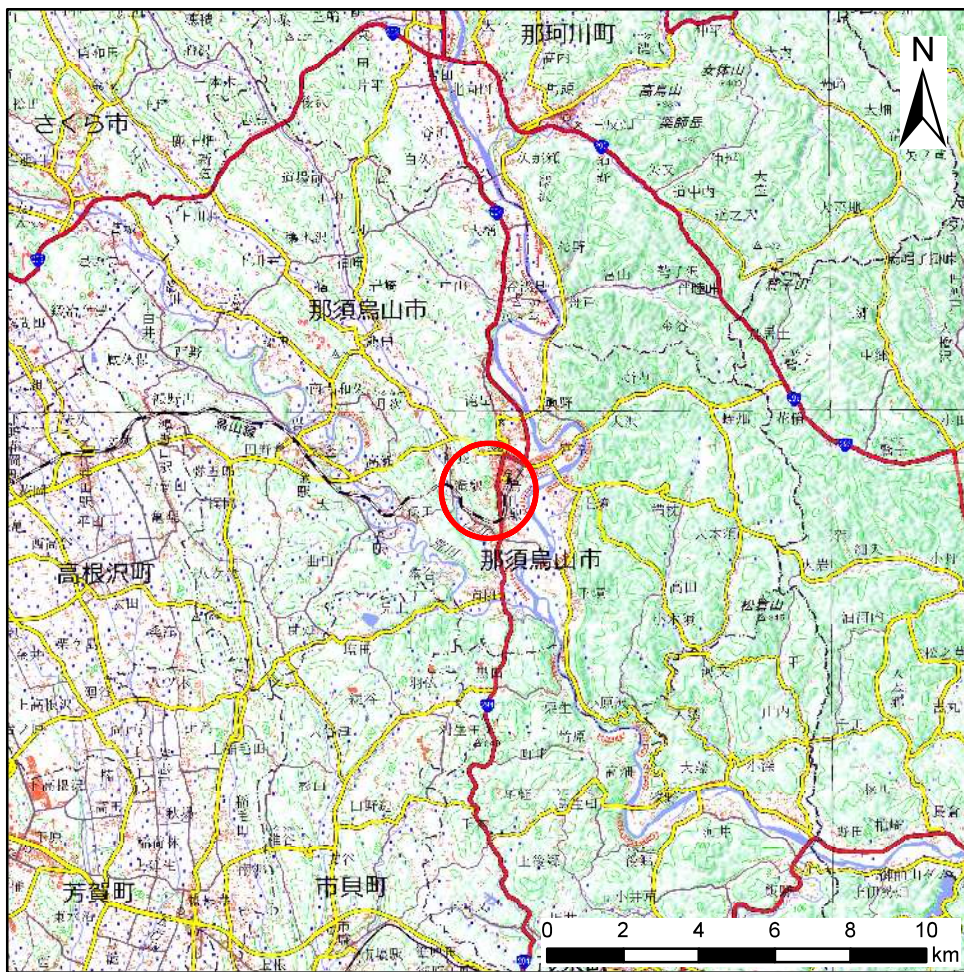
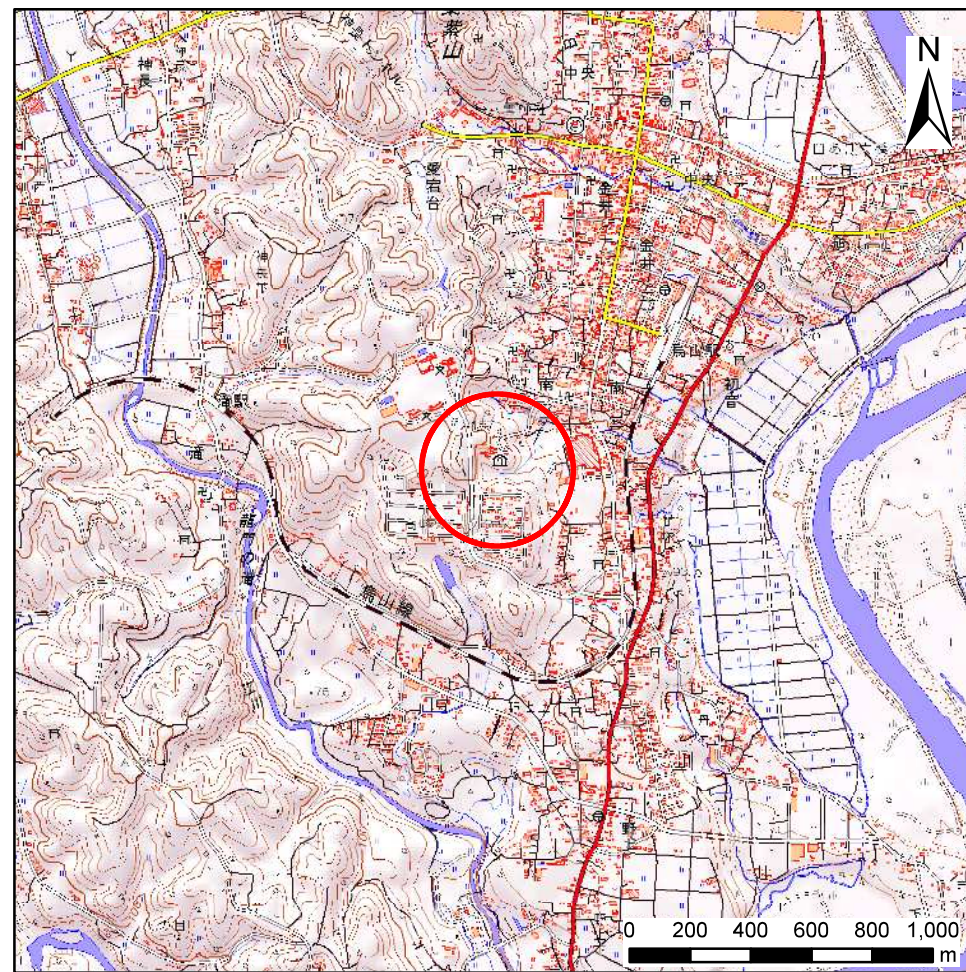


土砂災害警戒区域等の指定の公示に係る図書(その1)



(1/200,000)



(1/25,000)

様式-1(急)

土砂災害警戒区域・土砂災害特別警戒区域 位置図

自然現象の種類

急傾斜地の崩壊

箇所番号

402-I-1006

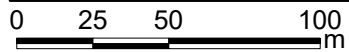
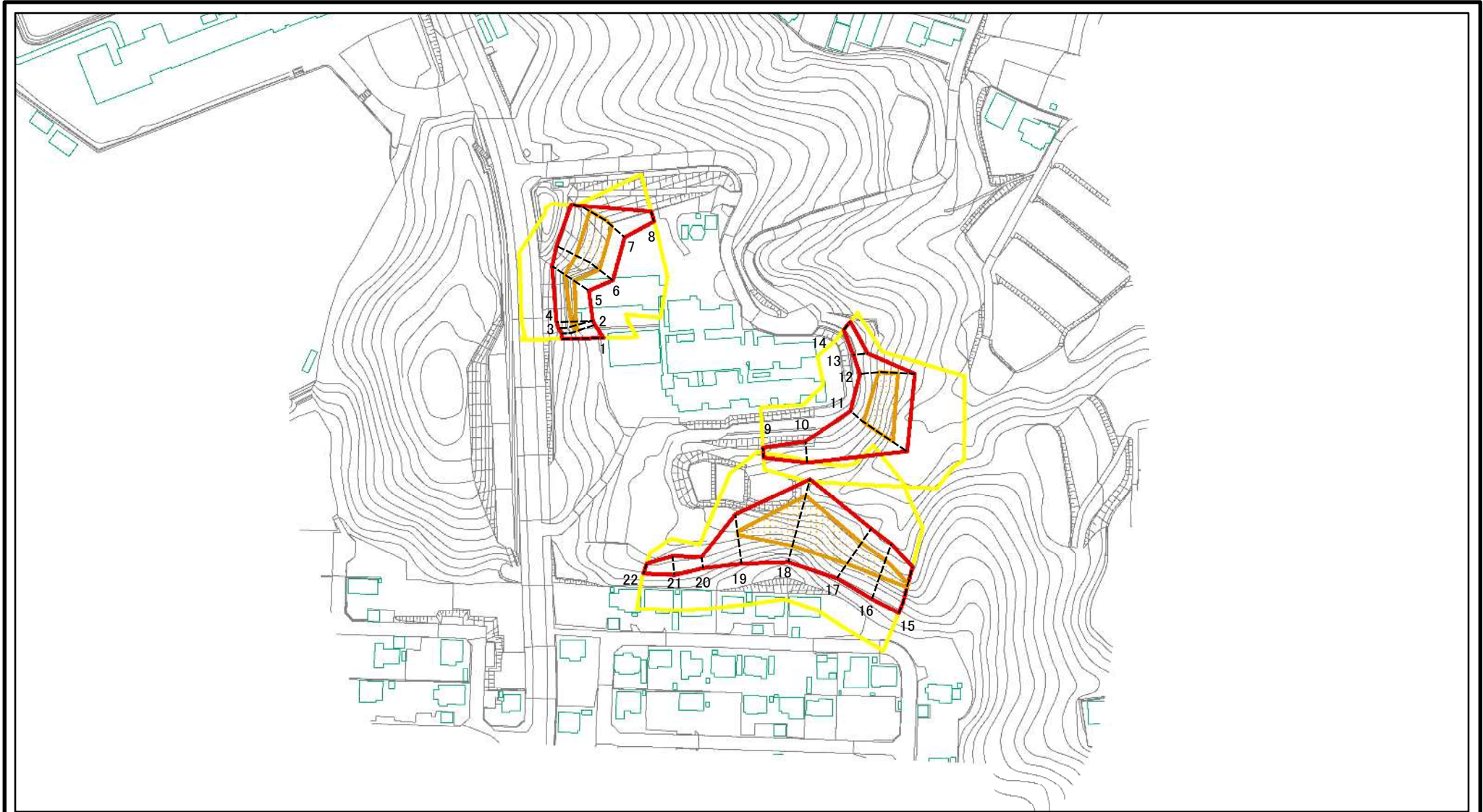
箇所名

高峰 I B

所在地

栃木県那須烏山市南一丁目

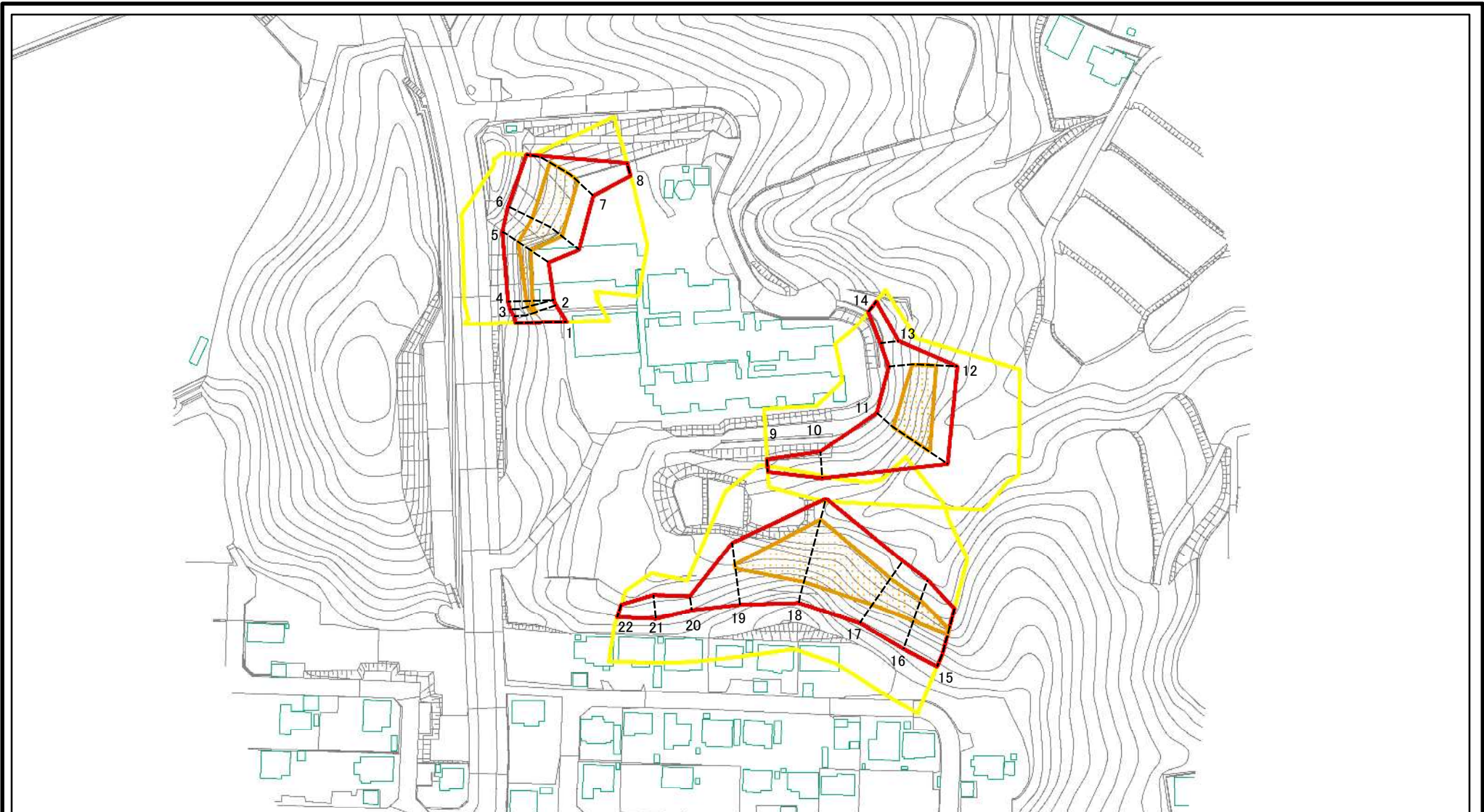
土砂災害警戒区域等の指定の公示に係る図書(その2)



図中の数字は横断測線番号を示す

様式-2(急) 土砂災害警戒区域・土砂災害特別警戒区域 区域図(その1)	土砂災害防止法施行令第二条の基準に該当する区域		N 縮尺 1:2,500	自然現象の種類	急傾斜地の崩壊	箇所番号	402-I-1006
	土砂災害防止法施行令第三条の基準に該当する区域			告示番号		箇所名	高峰IB
	それ以外の区域			告示年月日		所在地	栃木県那須烏山市南一丁目

土砂災害警戒区域等の指定の公示に係る図書(その2-1)



図中の数字は横断測線番号を示す

様式-2-1(急)

土砂災害警戒区域・土砂災害特別警戒区域
区域図(その2)

土砂災害防止法施行令第二条の基準に該当する区域

土砂災害防止法
施行令第三条の
基準に該当する
区域

土石等の堆積の高さが3mを超える区域
それ以外の区域



縮尺

1:2,000

自然現象
の種類

告示番号

告示年月日

急傾斜地の崩壊

箇所番号

箇所名

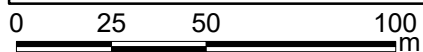
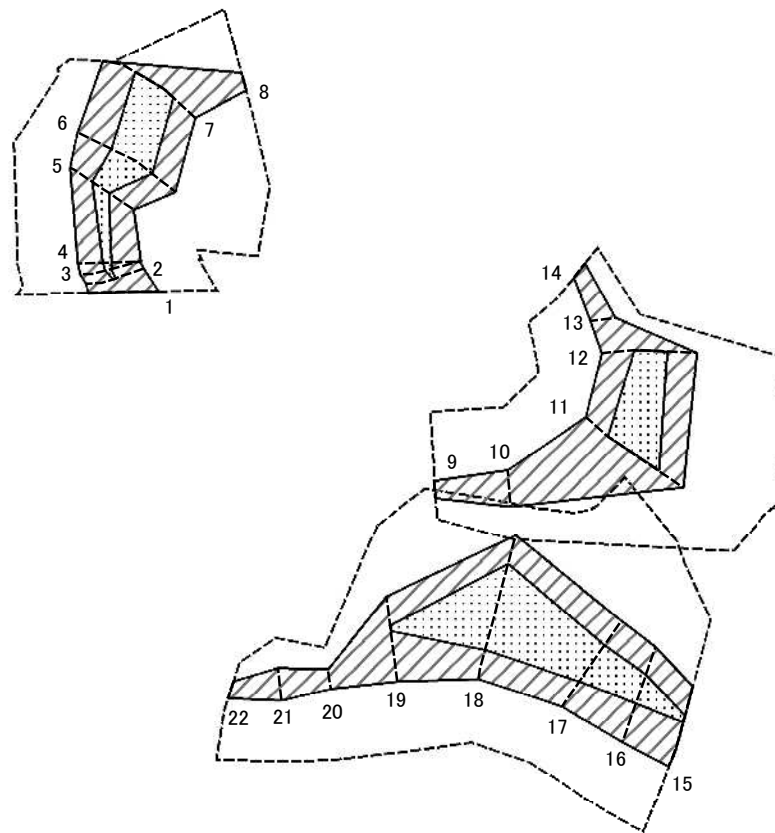
所在地

402-I-1006

高峰IB

栃木県那須烏山市南一丁目

土砂災害警戒区域等の指定の公示に係る図書(その2-2)



図中の数字は横断測線番号を示す

様式-2-2(急)
土砂災害特別警戒区域の区域区分図
(急傾斜地の崩壊に伴う土石等の移動により
建築物の地上部に作用すると想定される力)

土砂災害防止法施行令第二条の基準に該当する区域	
土砂災害防止法施行令第三条の基準に該当する区域	
それ以外の区域	

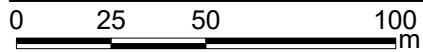
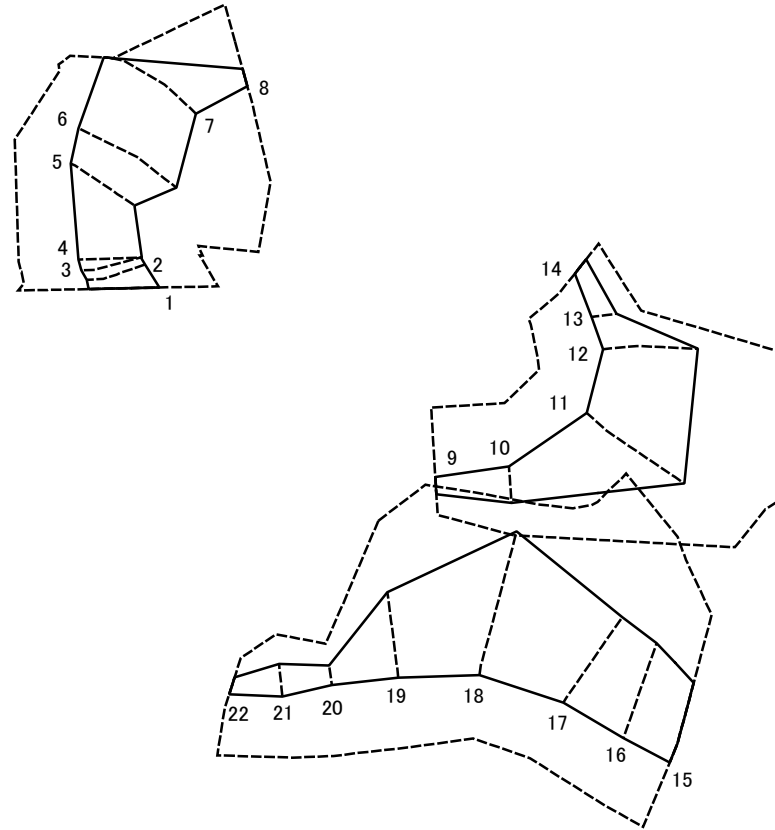
縮尺
1:2,000

自然現象の種類
告示番号
告示年月日

急傾斜地の崩壊

箇所番号	402-I-1006
箇所名	高峰 I B
所在地	栃木県那須烏山市南一丁目

土砂災害警戒区域等の指定の公示に係る図書(その2-3)



図中の数字は横断測線番号を示す

様式-2-3(急)
土砂災害特別警戒区域の区域区分図
(急傾斜地の崩壊に伴う土石等の堆積により
建築物の地上部に作用すると想定される力)

土砂災害防止法施行令第二条の基準に該当する区域		N 縮尺 1:2,000	自然現象の種類	急傾斜地の崩壊	箇所番号	402-I-1006
土砂災害防止法施行令第三条の基準に該当する区域			告示番号		箇所名	高峰IB
それ以外の区域			告示年月日		所在地	栃木県那須烏山市南一丁目

土砂災害警戒区域等の指定の公示に係る図書(その3)

横断測線の区間	土石等の移動により建築物の地上部に作用すると想定される力				土石等の堆積により建築物の地上部に作用すると想定される力				横断測線の区間	土石等の移動により建築物の地上部に作用すると想定される力				土石等の堆積により建築物の地上部に作用すると想定される力			
	土石等の(移動)高さが1m以下の場合、土石等の移動による力が100kN/m ² を超える区域		それ以外の区域		土石等の堆積の高さが3mを超える区域		それ以外の区域			土石等の(移動)高さが1m以下の場合、土石等の移動による力が100kN/m ² を超える区域		それ以外の区域		土石等の堆積の高さが3mを超える区域		それ以外の区域	
	力の大きさのうち最大のもの(kN/m ²)	土石等の高さ(m)	力の大きさのうち最大のもの(kN/m ²)	土石等の高さ(m)	力の大きさのうち最大のもの(kN/m ²)	土石等の高さ(m)	力の大きさのうち最大のもの(kN/m ²)	土石等の高さ(m)		力の大きさのうち最大のもの(kN/m ²)	土石等の高さ(m)	力の大きさのうち最大のもの(kN/m ²)	土石等の高さ(m)	力の大きさのうち最大のもの(kN/m ²)	土石等の高さ(m)	力の大きさのうち最大のもの(kN/m ²)	土石等の高さ(m)
1 ~ 2	-	-	100.00	1.00	-	-	11.55	2.16	~								
2 ~ 3	105.83	1.00	100.00	1.00	-	-	12.20	2.28	~								
3 ~ 4	107.93	1.00	100.00	1.00	-	-	12.23	2.29	~								
4 ~ 5	116.93	1.00	100.00	1.00	-	-	12.23	2.29	~								
5 ~ 6	123.37	1.00	100.00	1.00	-	-	11.93	2.23	~								
6 ~ 7	124.68	1.00	100.00	1.00	-	-	11.88	2.22	~								
7 ~ 8	-	-	100.00	1.00	-	-	11.88	2.22	~								
~									~								
9 ~ 10	-	-	80.02	1.00	-	-	9.35	1.75	~								
10 ~ 11	-	-	100.00	1.00	-	-	14.06	2.63	~								
11 ~ 12	135.14	1.00	100.00	1.00	-	-	14.06	2.63	~								
12 ~ 13	-	-	100.00	1.00	-	-	12.04	2.25	~								
13 ~ 14	-	-	67.63	1.00	-	-	9.73	1.82	~								
~									~								
15 ~ 16	115.02	1.00	100.00	1.00	-	-	11.54	2.16	~								
16 ~ 17	127.19	1.00	100.00	1.00	-	-	12.24	2.29	~								
17 ~ 18	143.80	1.00	100.00	1.00	-	-	15.87	2.96	~								
18 ~ 19	143.80	1.00	100.00	1.00	-	-	15.87	2.96	~								
19 ~ 20	-	-	100.00	1.00	-	-	10.33	1.93	~								
20 ~ 21	-	-	76.20	1.00	-	-	9.60	1.79	~								
21 ~ 22	-	-	76.20	1.00	-	-	9.60	1.79	~								
~									~								
~									~								
~									~								
~									~								
~									~								

様式-3(急) 建築物の構造の規制に必要な衝撃に関する事項	自然現象の種類	急傾斜地の崩壊	箇所番号	402-I-1006
	告示番号		箇所名	高峰IB
	告示年月日		所在地	栃木県那須烏山市南一丁目