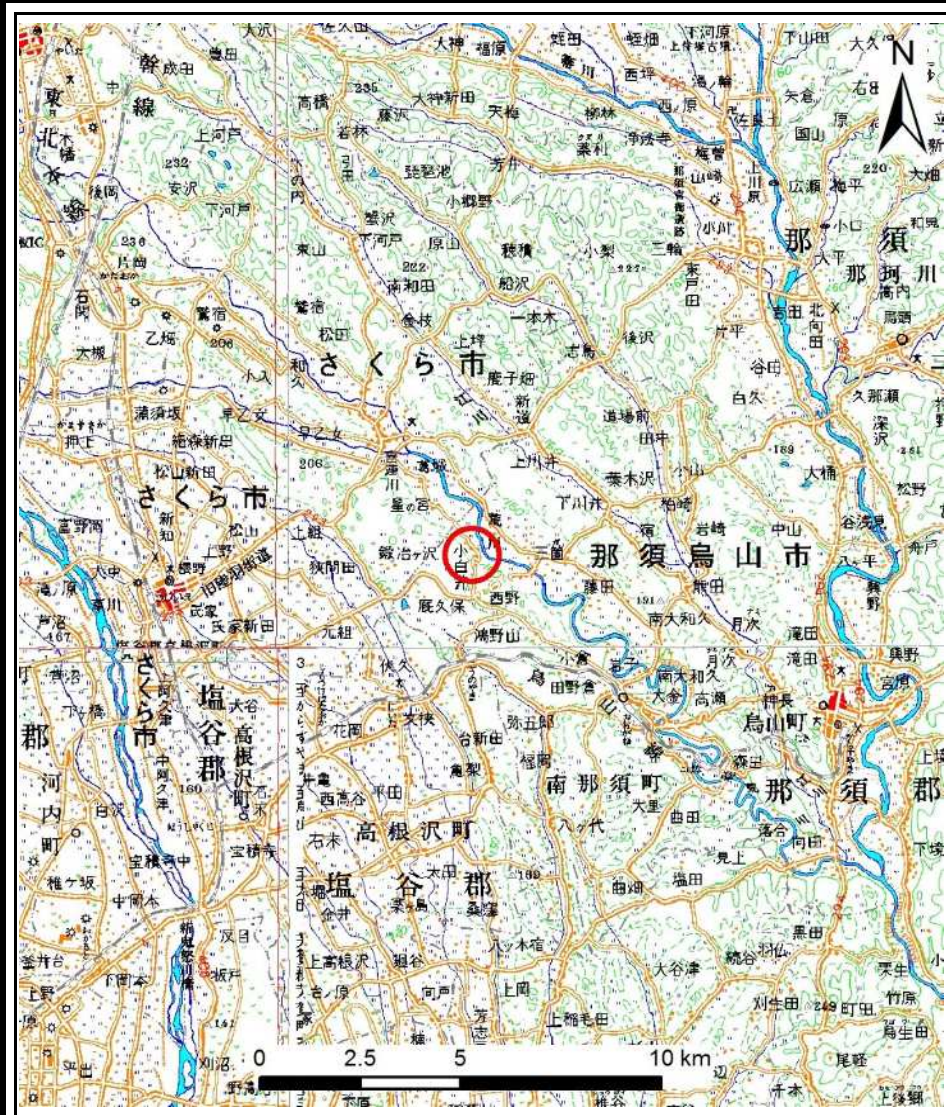
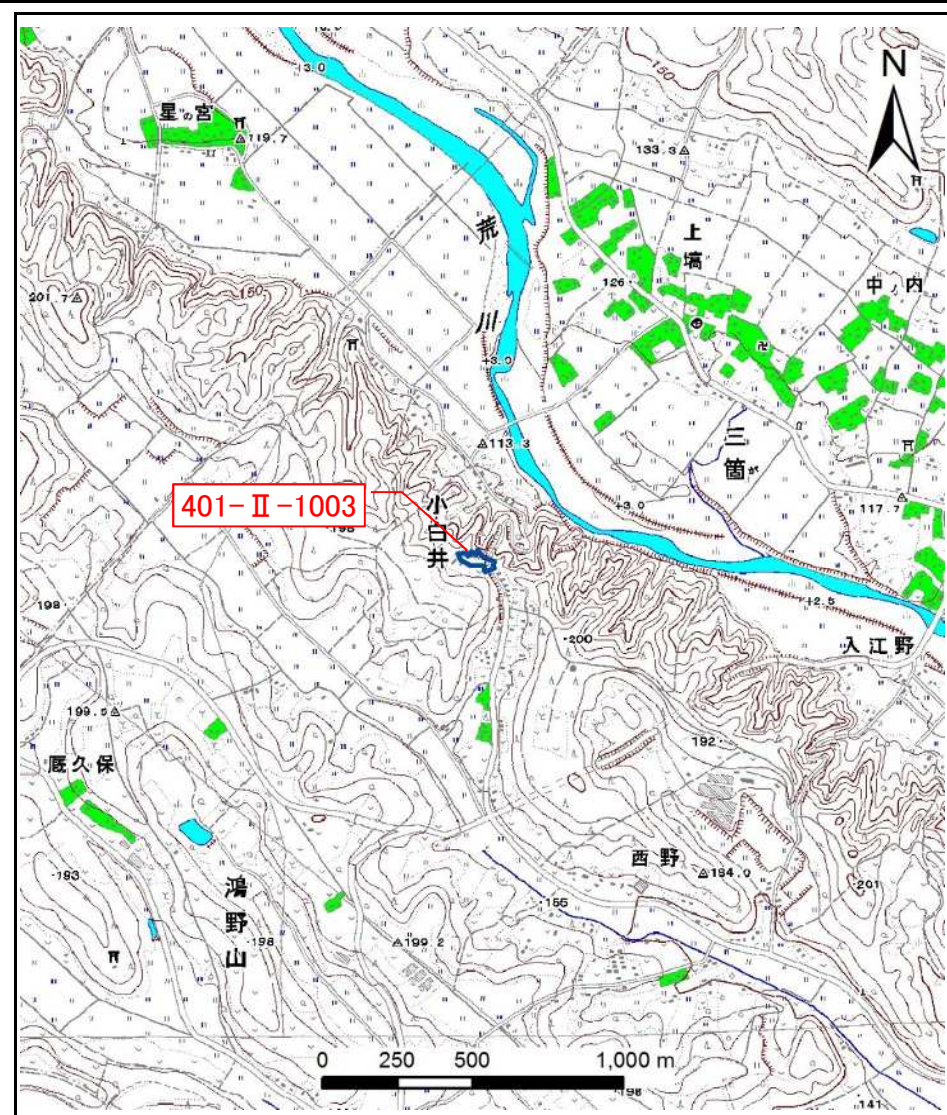


土砂災害警戒区域等の指定の公示に係る図書(その1)



(1/200,000)



(1/25,000)

様式-1(急)

土砂災害警戒区域・土砂災害特別警戒区域
位置図

自然現象の種類

箇所番号

箇所名

所在地

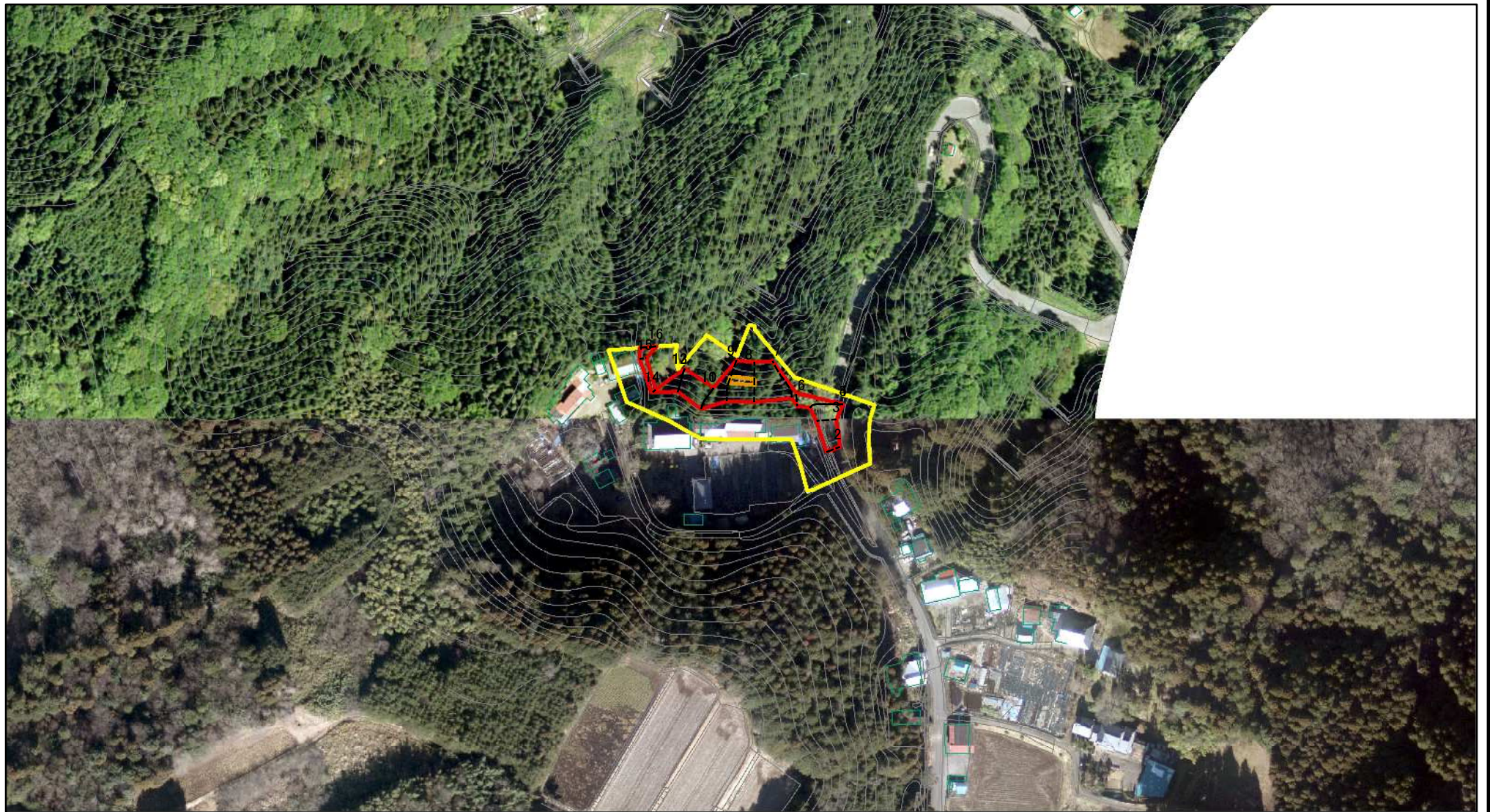
急傾斜地の崩壊

401-II-1003

小白井ⅡD

栃木県那須烏山市小白井

土砂災害警戒区域等の指定の公示に係る図書(その2)

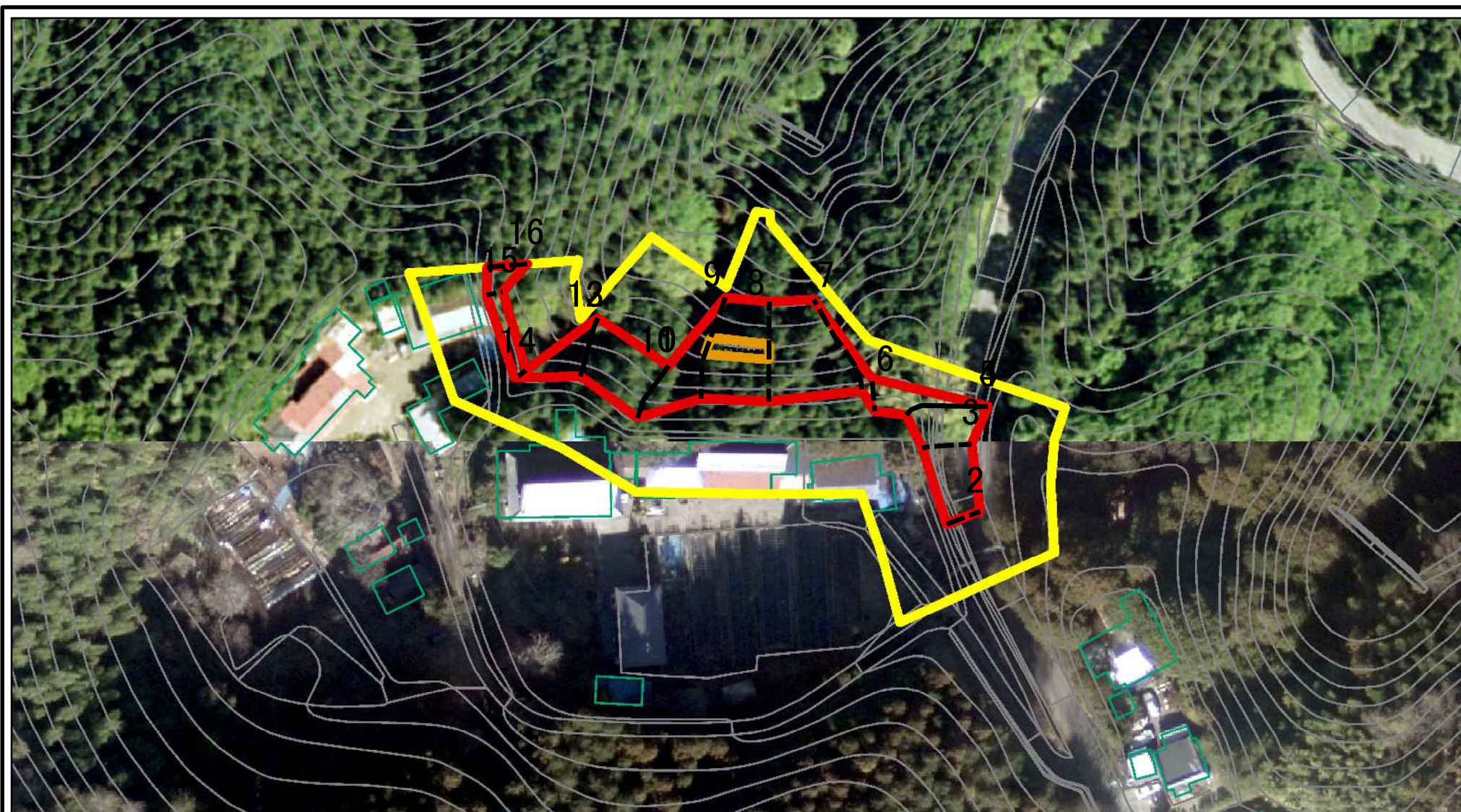


0 25 50 100
m

図中の数字は横断測線番号を示す

様式-2(急) 土砂災害警戒区域・土砂災害特別警戒区域 区域図(その1)	土砂災害防止法施行令第二条の基準に該当する区域		N 縮尺 1:2,500	自然現象の種類	急傾斜地の崩壊	箇所番号	401-II-1003
	土砂災害防止法施行令第三条の基準に該当する区域			告示番号		箇所名	小白井II D
	それ以外の区域			告示年月日		所在地	栃木県那須烏山市小白井

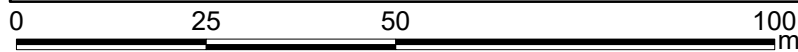
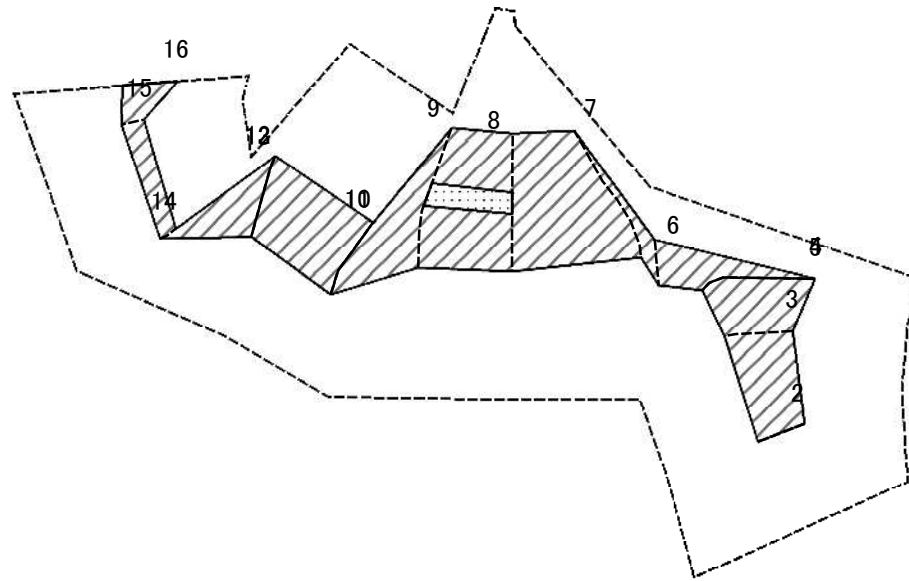
土砂災害警戒区域等の指定の公示に係る図書(その2-1)



図中の数字は横断測線番号を示す

様式-2-1(急) 土砂災害警戒区域・土砂災害特別警戒区域 区域図(その2)	土砂災害防止法施行令第二条の基準に該当する区域		N 縮尺 1:1,000	自然現象の種類	急傾斜地の崩壊	箇所番号	401-II-1003
	土砂災害防止法施行令第三条の基準に該当する区域			告示番号		箇所名	小白井II D
	土砂等の(移動)高さが1m以下の場合、土砂等の移動による力が100kN/m ² を超える区域		告示年月日		所在地	栃木県那須烏山市小白井	
	土砂等の堆積の高さが3mを超える区域						
それ以外の区域							

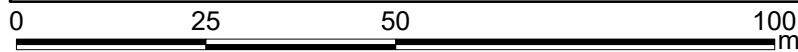
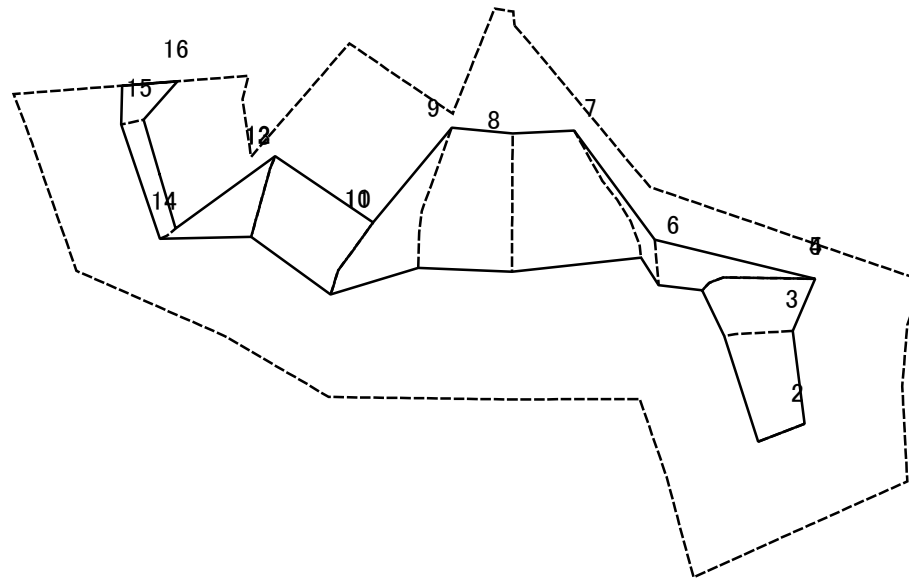
土砂災害警戒区域等の指定の公示に係る図書(その2-2)



図中の数字は横断測線番号を示す

様式-2-2(急) 土砂災害特別警戒区域の区域区分図 (急傾斜地の崩壊に伴う土石等の移動により 建築物の地上部に作用すると想定される力)	土砂災害防止法施行令第二条の基準に該当する区域		N 縮尺 1:1,000	自然現象の種類	急傾斜地の崩壊	箇所番号	401-II-1003
	土砂災害防止法施行令第三条の基準に該当する区域			告示番号		箇所名	小白井II D
	それ以外の区域			告示年月日		所在地	栃木県那須烏山市小白井

土砂災害警戒区域等の指定の公示に係る図書(その2-3)



図中の数字は横断測線番号を示す

様式-2-3(急)
土砂災害特別警戒区域の区域区分図
(急傾斜地の崩壊に伴う土石等の堆積により
建築物の地上部に作用すると想定される力)

土砂災害防止法施行令第二条の基準に該当する区域	
土砂災害防止法施行令第三条の基準に該当する区域	
それ以外の区域	

N
縮尺
1:1,000

自然現象の種類	急傾斜地の崩壊	箇所番号	401-II-1003
告示番号		箇所名	小白井II D
告示年月日		所在地	栃木県那須烏山市小白井

土砂災害警戒区域等の指定の公示に係る図書(その3)(案)

(1/1)

横断測線の区間	土石等の移動により建築物の地上部に作用すると想定される力				土石等の堆積により建築物の地上部に作用すると想定される力				横断測線の区間	土石等の移動により建築物の地上部に作用すると想定される力				土石等の堆積により建築物の地上部に作用すると想定される力			
	土石等の(移動)高さが1m以下の場合、土石等の移動による力が100kN/m ² を超える区域		それ以外の区域		土石等の堆積の高さが3mを超える区域		それ以外の区域			土石等の(移動)高さが1m以下の場合、土石等の移動による力が100kN/m ² を超える区域		それ以外の区域		土石等の堆積の高さが3mを超える区域		それ以外の区域	
	力の大きさのうち最大のもの (kN/m ²)	土石等の高さ (m)	力の大きさのうち最大のもの (kN/m ²)	土石等の高さ (m)	力の大きさのうち最大のもの (kN/m ²)	土石等の高さ (m)	力の大きさのうち最大のもの (kN/m ²)	土石等の高さ (m)		力の大きさのうち最大のもの (kN/m ²)	土石等の高さ (m)	力の大きさのうち最大のもの (kN/m ²)	土石等の高さ (m)	力の大きさのうち最大のもの (kN/m ²)	土石等の高さ (m)	力の大きさのうち最大のもの (kN/m ²)	土石等の高さ (m)
1 ~ 2	-	-	-	-	-	-	-	-	-	-	-	-	-	-	-	-	
2 ~ 3	-	-	68.25	1.00	-	-	13.14	2.45	-	-	-	-	-	-	-	-	
3 ~ 4	-	-	100.00	1.00	-	-	12.41	2.32	-	-	-	-	-	-	-	-	
4 ~ 5	-	-	-	-	-	-	-	-	-	-	-	-	-	-	-	-	
5 ~ 6	-	-	100.00	1.00	-	-	11.93	2.23	-	-	-	-	-	-	-	-	
6 ~ 7	-	-	96.34	1.00	-	-	10.57	1.97	-	-	-	-	-	-	-	-	
7 ~ 8	-	-	100.00	1.00	-	-	11.44	2.14	-	-	-	-	-	-	-	-	
8 ~ 9	108.73	1.00	100.00	1.00	-	-	11.44	2.14	-	-	-	-	-	-	-	-	
9 ~ 10	-	-	100.00	1.00	-	-	15.11	2.82	-	-	-	-	-	-	-	-	
10 ~ 11	-	-	-	-	-	-	-	-	-	-	-	-	-	-	-	-	
11 ~ 12	-	-	78.15	1.00	-	-	12.25	2.29	-	-	-	-	-	-	-	-	
12 ~ 13	-	-	-	-	-	-	-	-	-	-	-	-	-	-	-	-	
13 ~ 14	-	-	78.15	1.00	-	-	15.92	2.98	-	-	-	-	-	-	-	-	
14 ~ 15	-	-	27.07	1.00	-	-	15.92	2.98	-	-	-	-	-	-	-	-	
15 ~ 16	-	-	66.66	1.00	-	-	15.29	2.86	-	-	-	-	-	-	-	-	
~	-	-	-	-	-	-	-	-	-	-	-	-	-	-	-	-	
~	-	-	-	-	-	-	-	-	-	-	-	-	-	-	-	-	
~	-	-	-	-	-	-	-	-	-	-	-	-	-	-	-	-	
~	-	-	-	-	-	-	-	-	-	-	-	-	-	-	-	-	
~	-	-	-	-	-	-	-	-	-	-	-	-	-	-	-	-	
~	-	-	-	-	-	-	-	-	-	-	-	-	-	-	-	-	
~	-	-	-	-	-	-	-	-	-	-	-	-	-	-	-	-	
~	-	-	-	-	-	-	-	-	-	-	-	-	-	-	-	-	
~	-	-	-	-	-	-	-	-	-	-	-	-	-	-	-	-	
~	-	-	-	-	-	-	-	-	-	-	-	-	-	-	-	-	
~	-	-	-	-	-	-	-	-	-	-	-	-	-	-	-	-	
~	-	-	-	-	-	-	-	-	-	-	-	-	-	-	-	-	
~	-	-	-	-	-	-	-	-	-	-	-	-	-	-	-	-	
~	-	-	-	-	-	-	-	-	-	-	-	-	-	-	-	-	

様式-3(急) 建築物の構造の規制に必要な衝撃に関する事項	自然現象の種類	急傾斜地の崩壊	箇所番号	401-II-1003
	告示番号		箇所名	小白井IID
	告示年月日		所在地	栃木県那須烏山市小白井