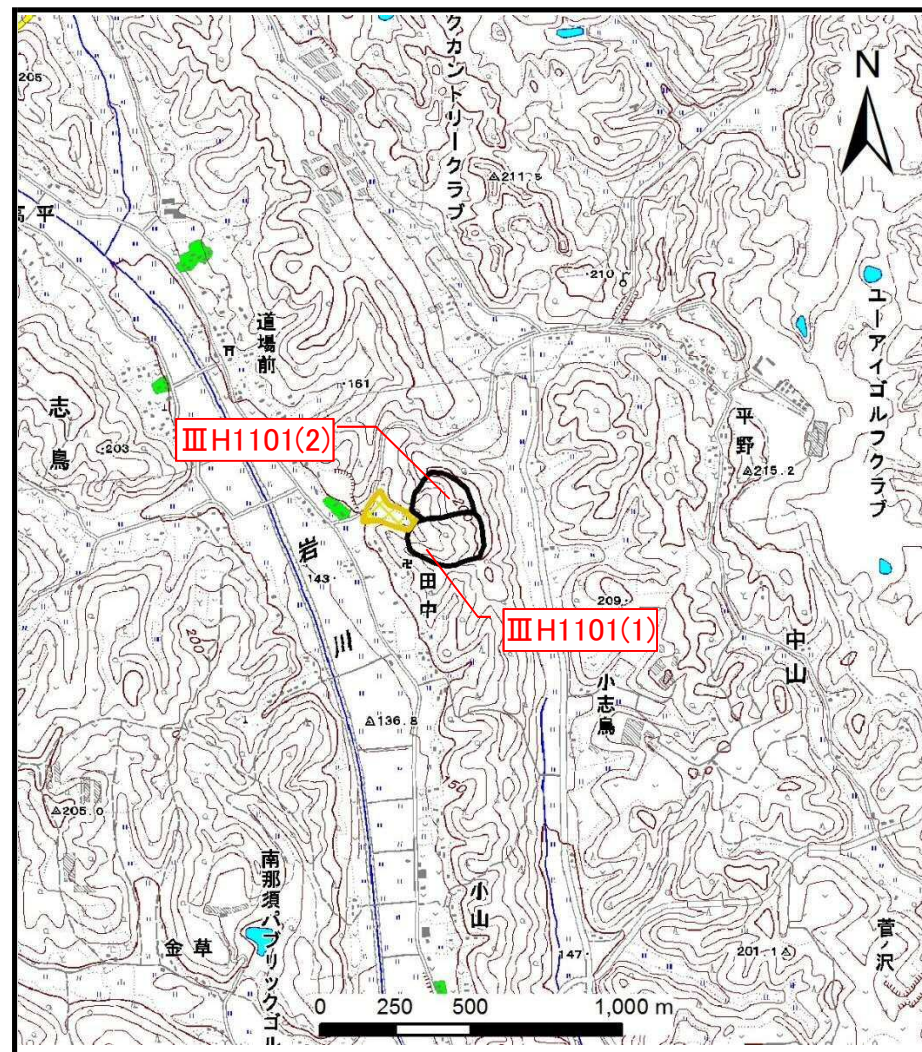


## 土砂災害警戒区域等の指定の公示に係る図書（その1）



(1/200,000)

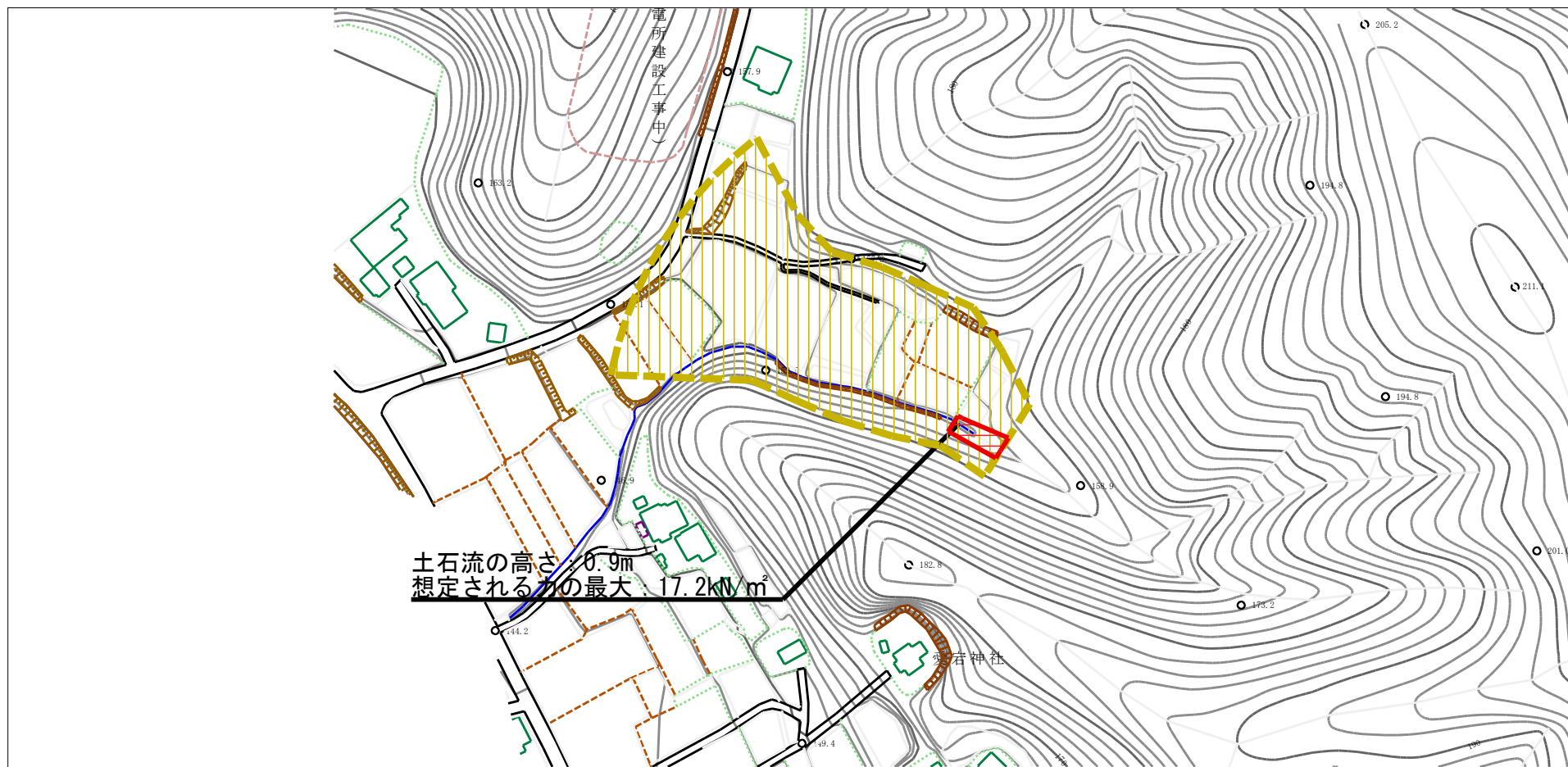


(1/25,000)

様式-1 (土)  
土砂災害警戒区域・土砂災害特別警戒区域 位置図

自然現象の種類	土石流
溪流番号	ⅢH1101
溪流名	田中三号沢
所在地	栃木県那須烏山市志鳥

# 土砂災害警戒区域等の指定の公示に係る図書（その2）



<b>様式-2 (土)</b> <b>土砂災害警戒区域・土砂災害特別警戒区域図</b>	土砂災害防止法施行令第二条の基準に該当する区域 (土砂災害警戒区域)		N  縮尺 1:2,500	自然現象の種類 土石流	溪流番号 ⅢH1101(1)
	土砂災害防止法施行令第三条の基準に該当する区域 (土砂災害特別警戒区域)			告示番号	溪流名 田中三号沢(1)
	それ以外の区域			告示年月日	所在地 栃木県那須烏山市志鳥

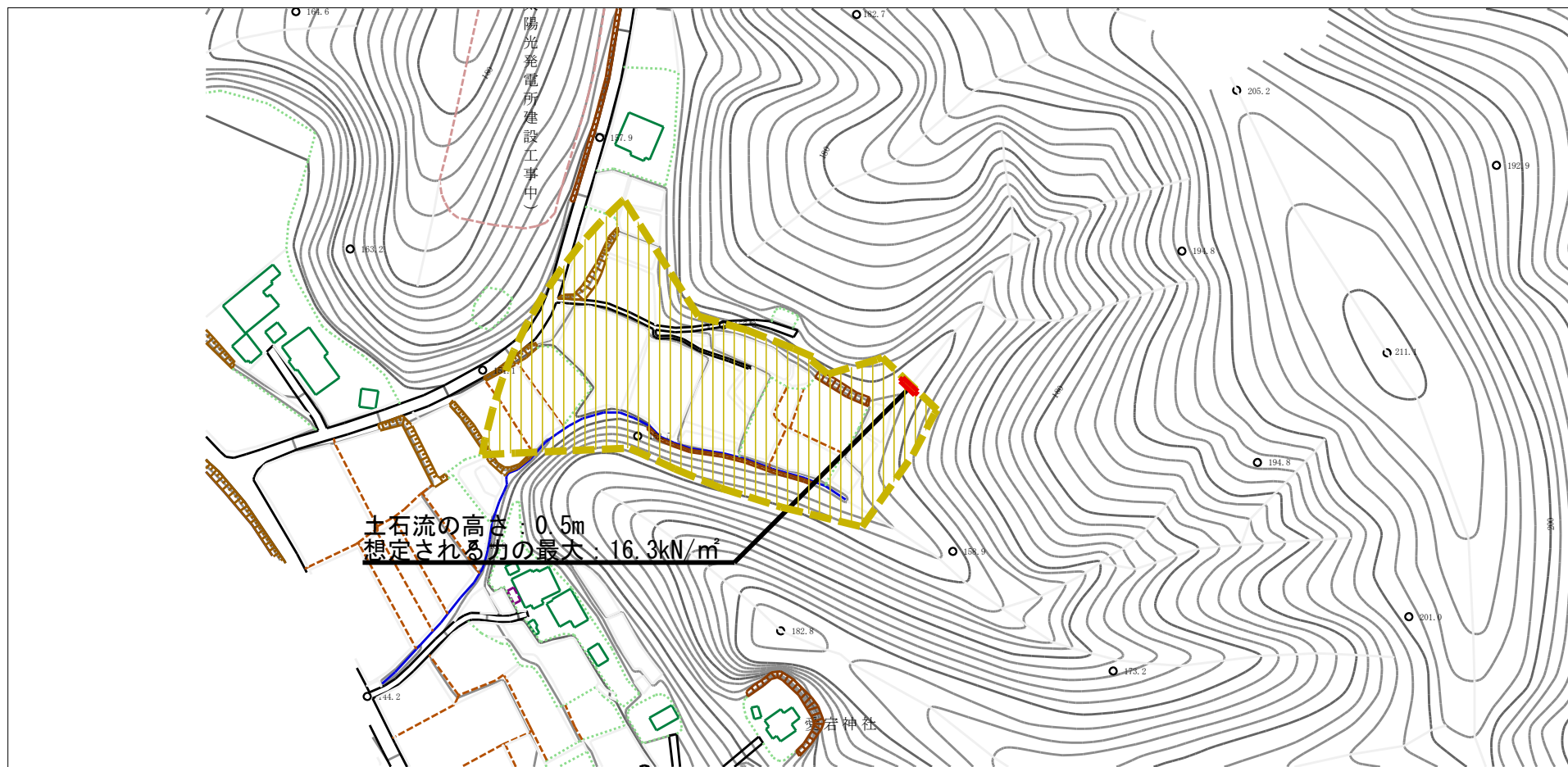
# 参考資料 (その3)



## 参考資料

参考資料	土砂災害防止法施行令第二条の基準に該当する区域 (土砂災害警戒区域)		N 縮尺 1:2,500	自然現象の種類	土石流	溪流番号	ⅢH1101(1)
	土砂災害防止法施行令第三条の基準に該当する区域 (土砂災害特別警戒区域)			告示番号		溪流名	田中三号沢(1)
	土砂流の高さが1mを超える場合、土石等の移動による力が50kN/m <sup>2</sup> を超える区域			告示年月日		所在地	栃木県那須烏山市志鳥
	土砂流の高さが1mを超える場合、土石等の移動による力が50kN/m <sup>2</sup> 以下の区域						
	それ以外の区域						

# 土砂災害警戒区域等の指定の公示に係る図書（その2）



様式-2 (土)

土砂災害警戒区域・土砂災害特別警戒区域  
区域図

土砂災害防止法施行令第二条の基準に該当する区域  
(土砂災害警戒区域)

土砂災害防止法施行令第三条の基準に該当する区域  
(土砂災害特別警戒区域)

それ以外の区域



縮尺  
1:2,500

自然現象  
の種類

告示番号

告示年月日

土石流

溪流番号

溪流名

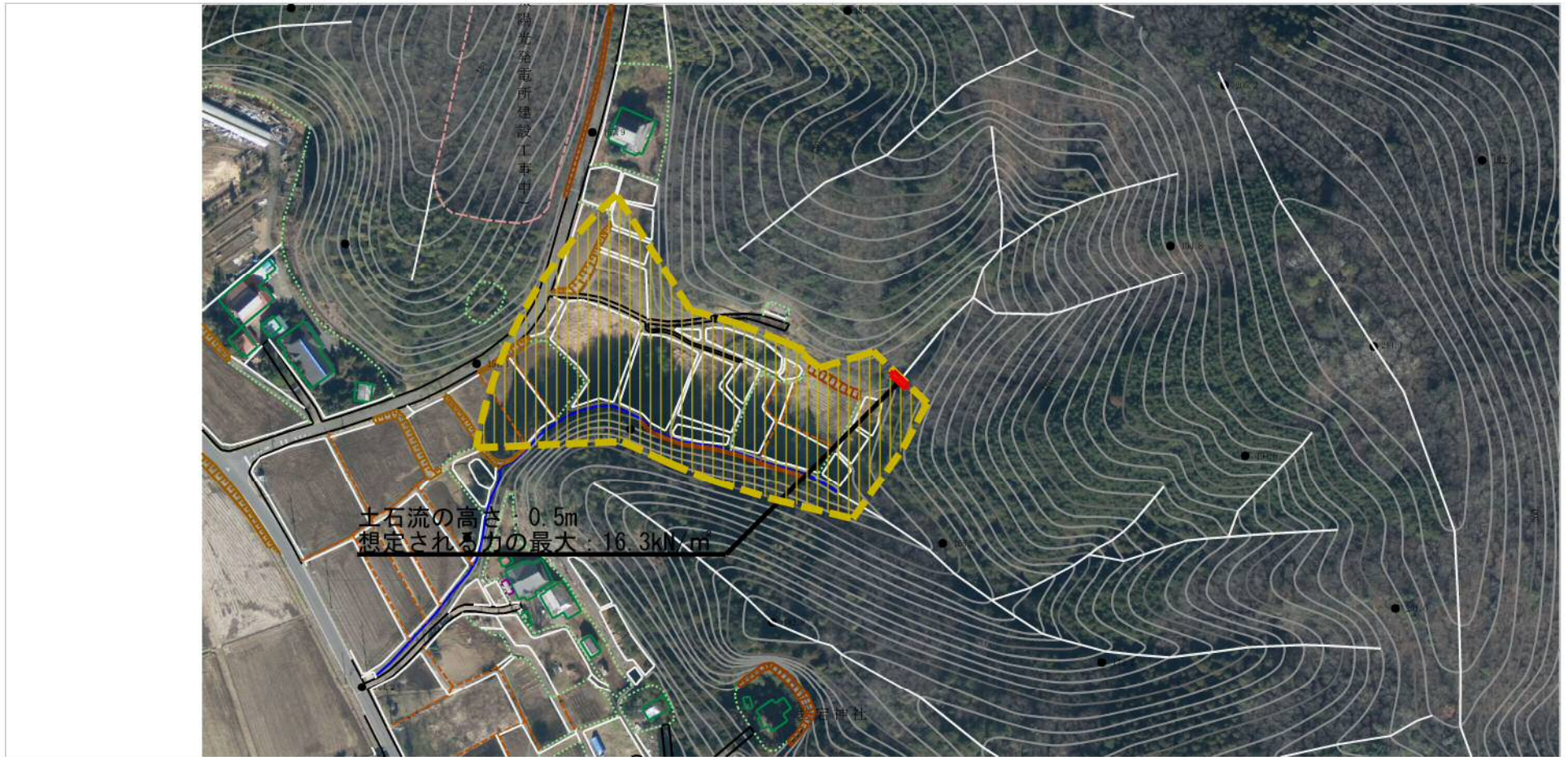
所在地

ⅢH1101(2)

田中三号沢

栃木県那須烏山市志鳥

# 参考資料 (その3)



## 参考資料

参考資料	土砂災害防止法施行令第二条の基準に該当する区域 (土砂災害警戒区域)		N 縮尺 1:2,500	自然現象 の種類	土石流	溪流番号	ⅢH1101(2)
	土砂災害防止法施行令第三条の基準に該当する区域 (土砂災害特別警戒区域)			告示番号		溪流名	田中三号沢
	それ以外の区域			告示年月日		所在地	栃木県那須烏山市志鳥