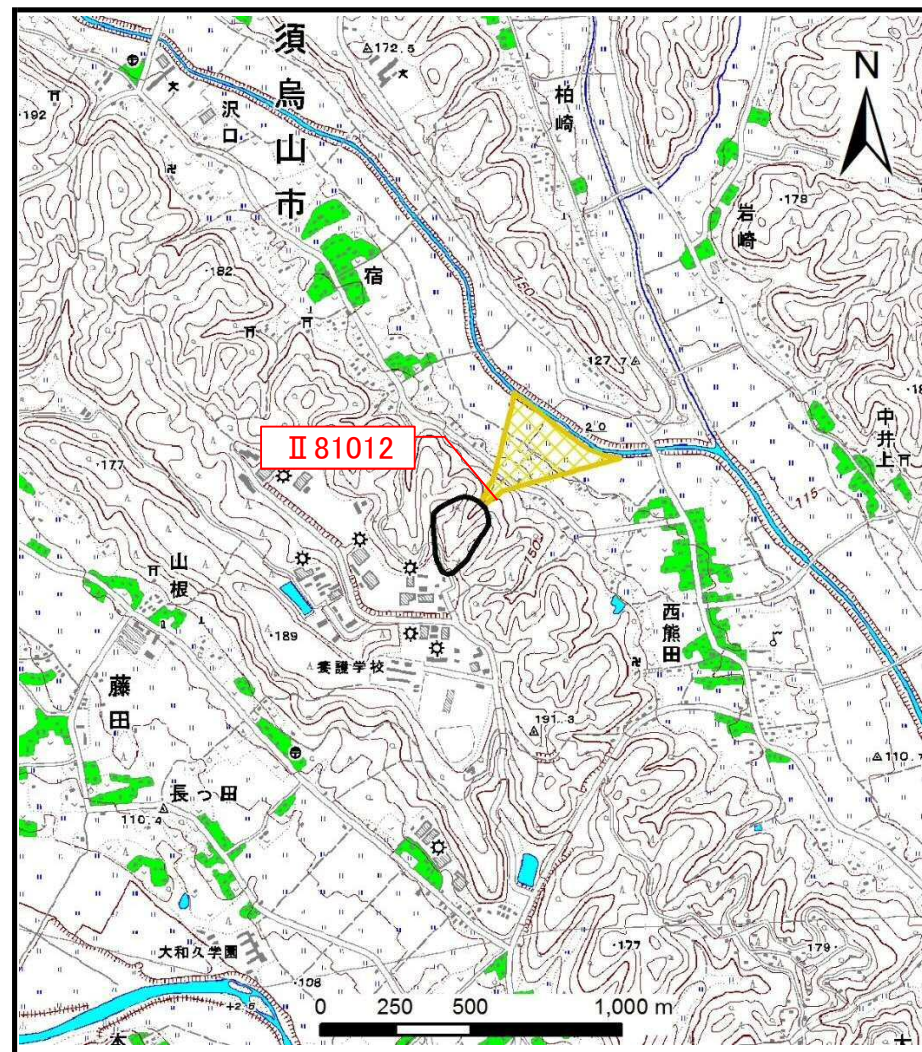


土砂災害警戒区域等の指定の公示に係る図書（その1）



(1/200,000)

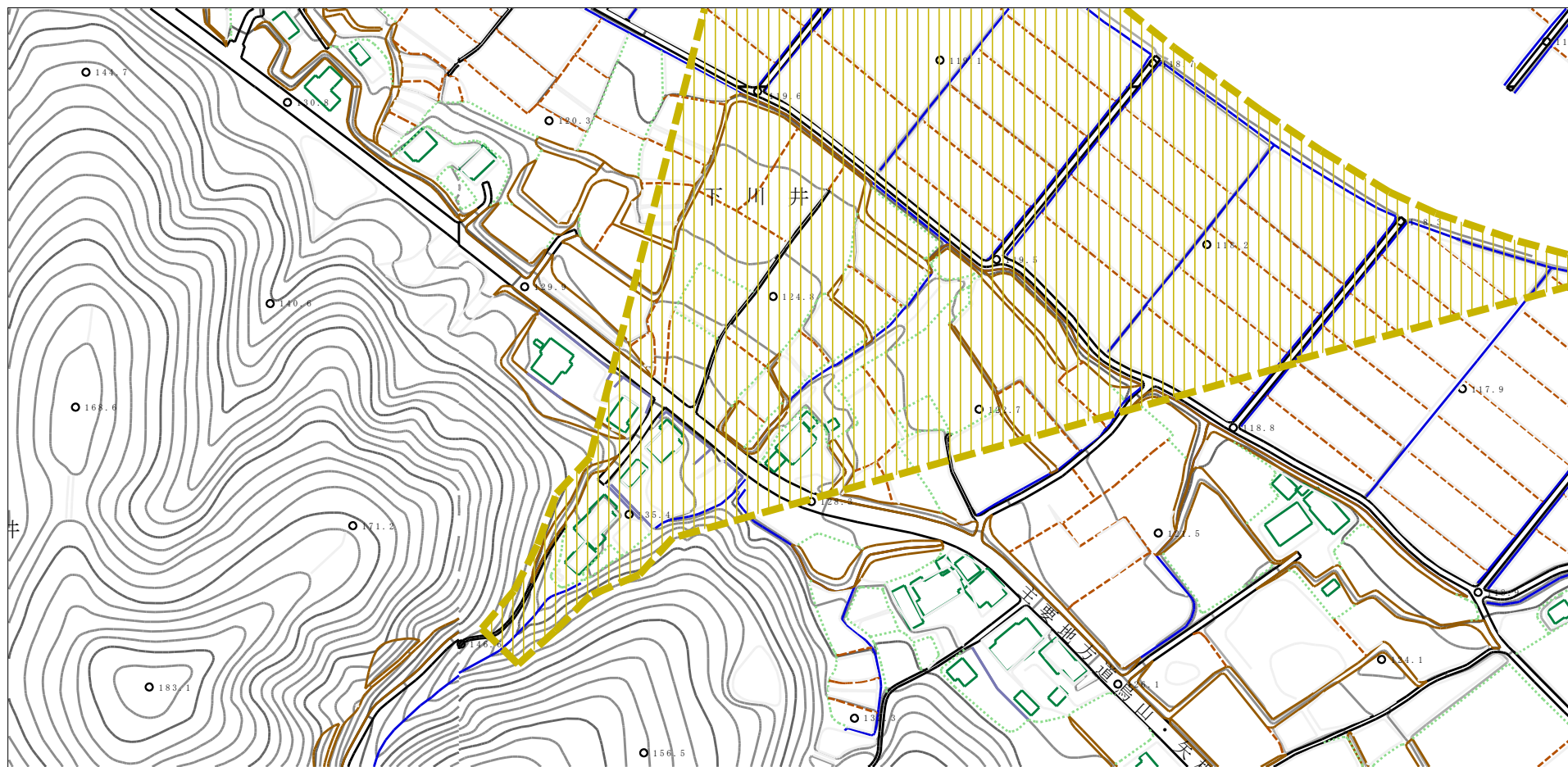


(1/25,000)

様式-1 (土)
土砂災害警戒区域・土砂災害特別警戒区域 位置図

自然現象の種類	土石流
溪流番号	II 81012
溪流名	西熊田二号沢
所在地	栃木県那須烏山市下川井

土砂災害警戒区域等の指定の公示に係る図書（その2）



0 100m

様式-2 (土)

土砂災害警戒区域・土砂災害特別警戒区域図

土砂災害防止法施行令第二条の基準に該当する区域
(土砂災害警戒区域)

土砂災害防止法施行令第三条の基準に該当する区域
(土砂災害特別警戒区域)

それ以外の区域



縮尺
1:2,500

自然現象の種類

告示番号

告示年月日

土石流

第27号

平成20年1月29日

溪流番号

溪流名

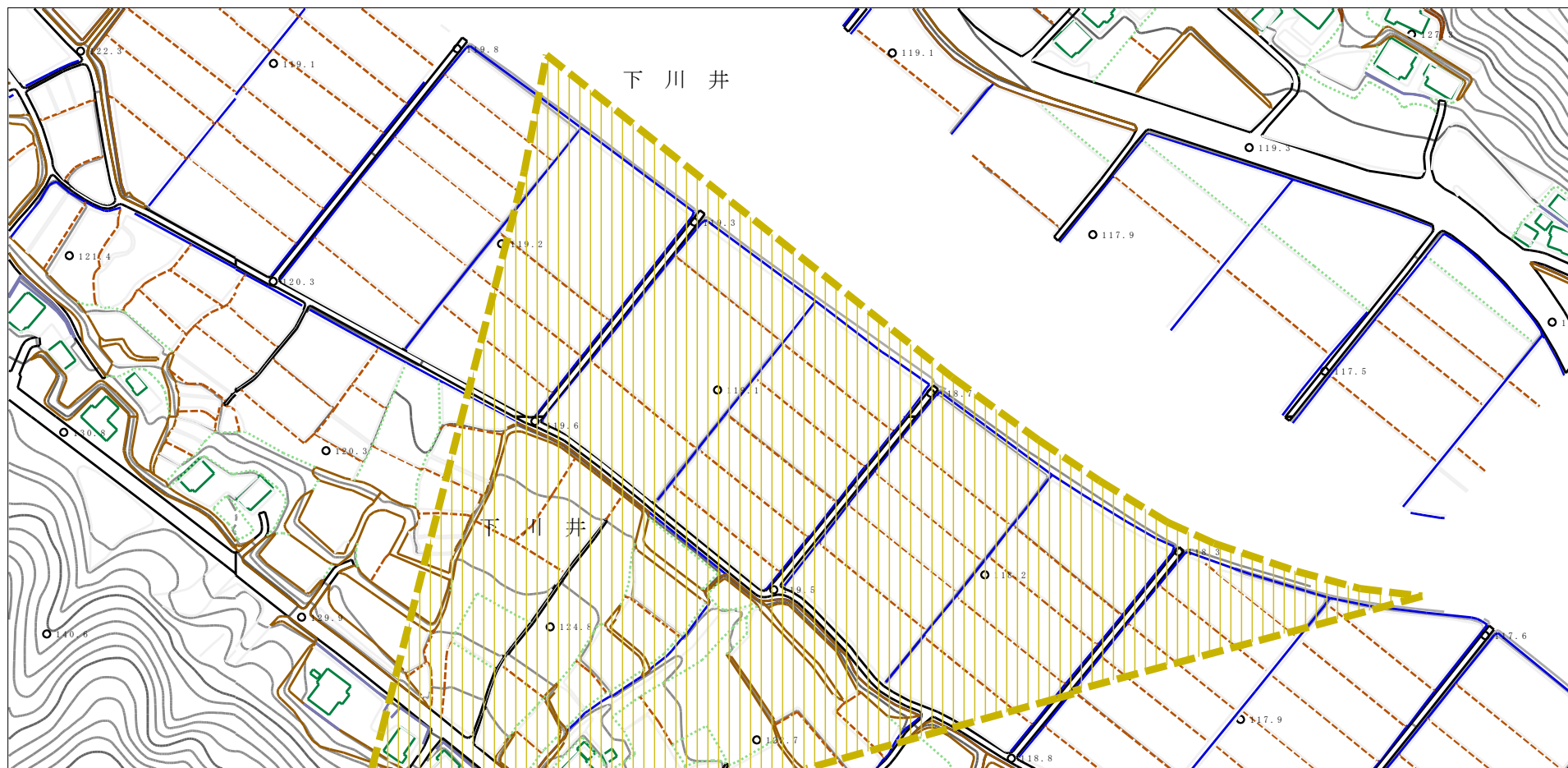
所在地

II 81012

西熊田二号沢

栃木県那須烏山市下川井

土砂災害警戒区域等の指定の公示に係る図書（その2）



0 1 ×100m

様式-2 (土)

土砂災害警戒区域・土砂災害特別警戒区域
区域図

土砂災害防止法施行令第二条の基準に該当する区域
(土砂災害警戒区域)

土砂災害防止法施行令第三条の基準に該当する区域
(土砂災害特別警戒区域)

それ以外の区域



縮尺
1:2,500

自然現象
の種類

告示番号

告示年月日

土石流

第27号

平成20年1月29日

溪流番号

溪流名

所在地

II 81012

西熊田二号沢





栃木県那須烏山市下川井

参考資料 (その3)

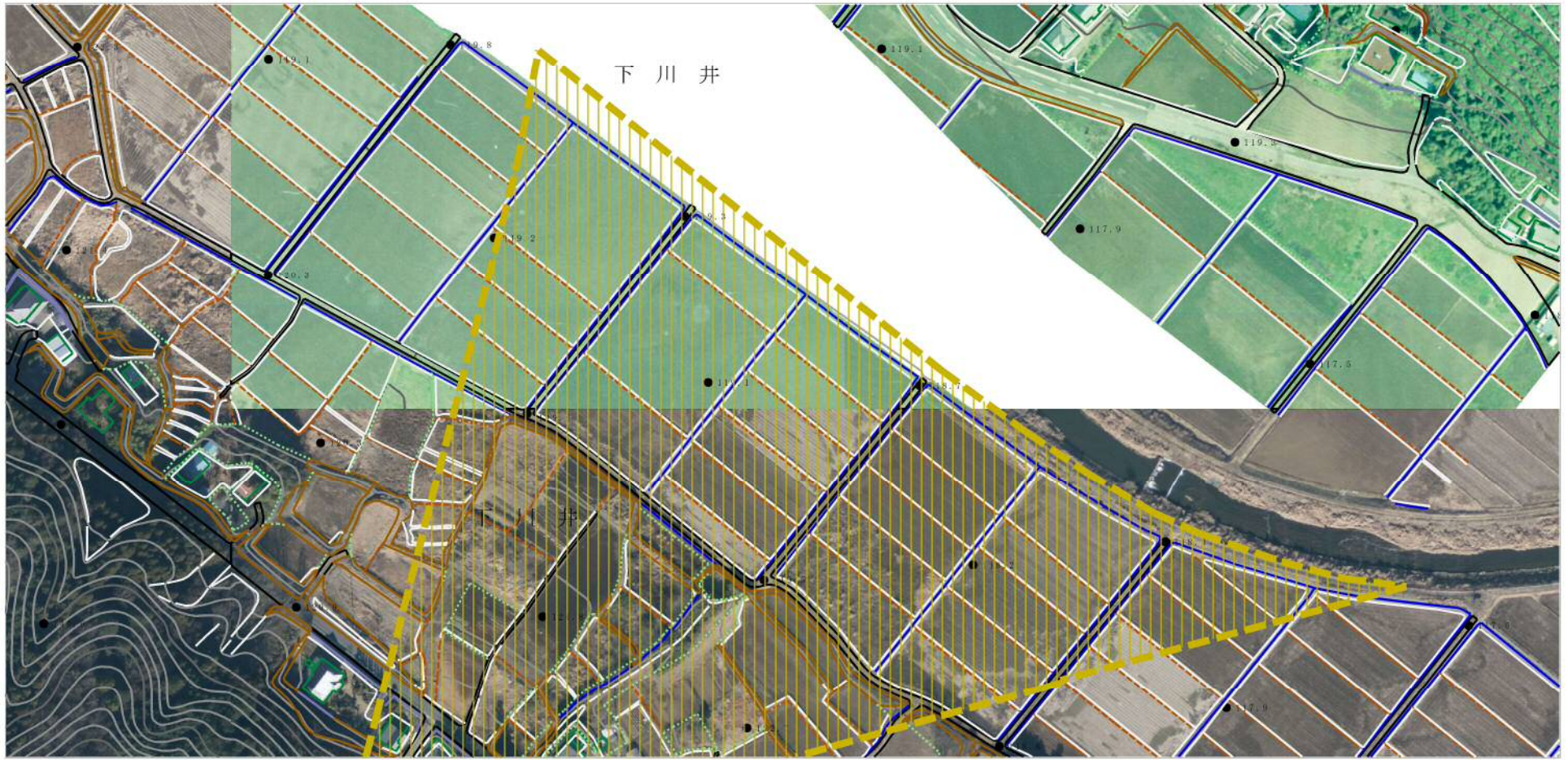


0 1 x 100m

参考資料




土砂災害防止法施行令第二条の基準に該当する区域 (土砂災害警戒区域)		N  縮尺 1:2,500	自然現象の種類 土石流	溪流番号 II 81012	
	土砂災害防止法施行令第三条の基準に該当する区域 (土砂災害特別警戒区域)			告示番号 第27号	溪流名 西熊田二号沢
	それ以外の区域			告示年月日 平成20年1月29日	所在地 栃木県那須烏山市下川井

参考資料 (その3)



0 1 ×100m

参考資料

土砂災害防止法施行令第二条の基準に該当する区域 (土砂災害警戒区域)	
土砂災害防止法施行令第三条の基準に該当する区域 (土砂災害特別警戒区域)	
それ以外の区域	

N
縮尺
1:2,500

自然現象の種類	土石流	溪流番号	II 81012
告示番号	第27号	溪流名	西熊田二号沢
告示年月日	平成20年1月29日	所在地	栃木県那須烏山市下川井