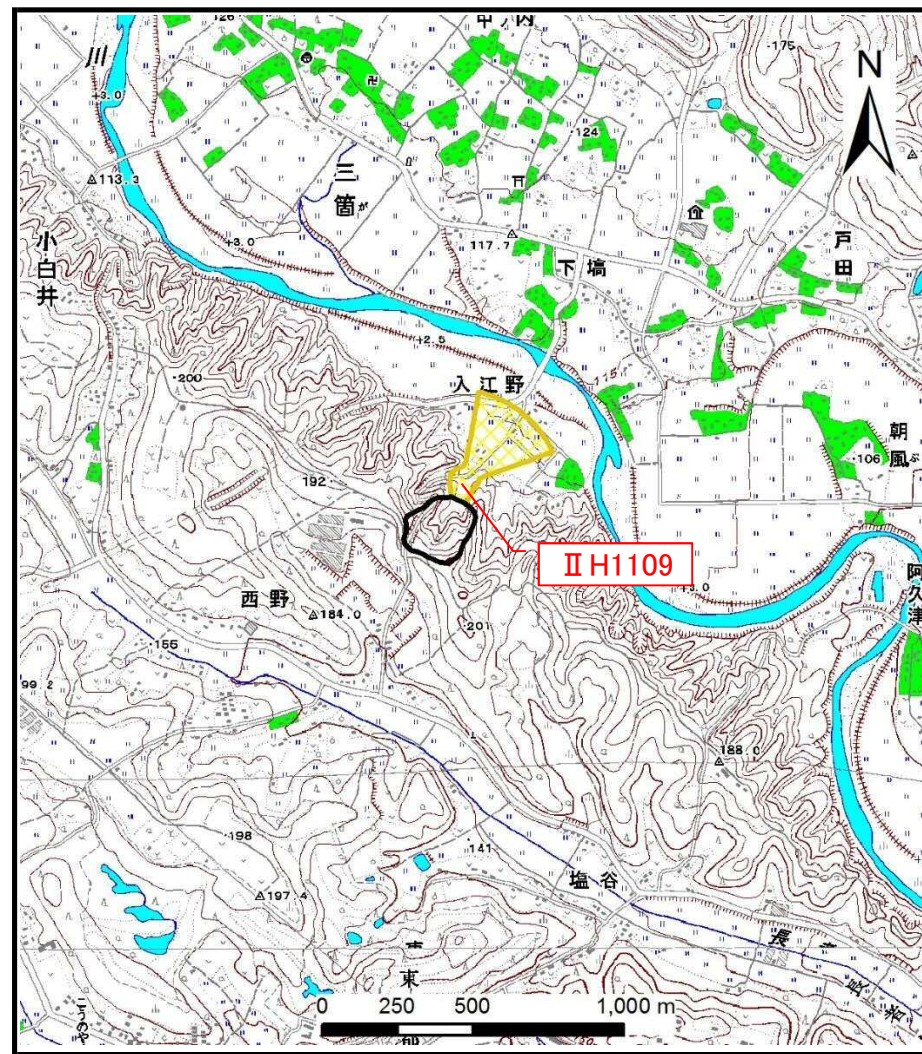


## 土砂災害警戒区域等の指定の公示に係る図書（その1）



(1/200,000)

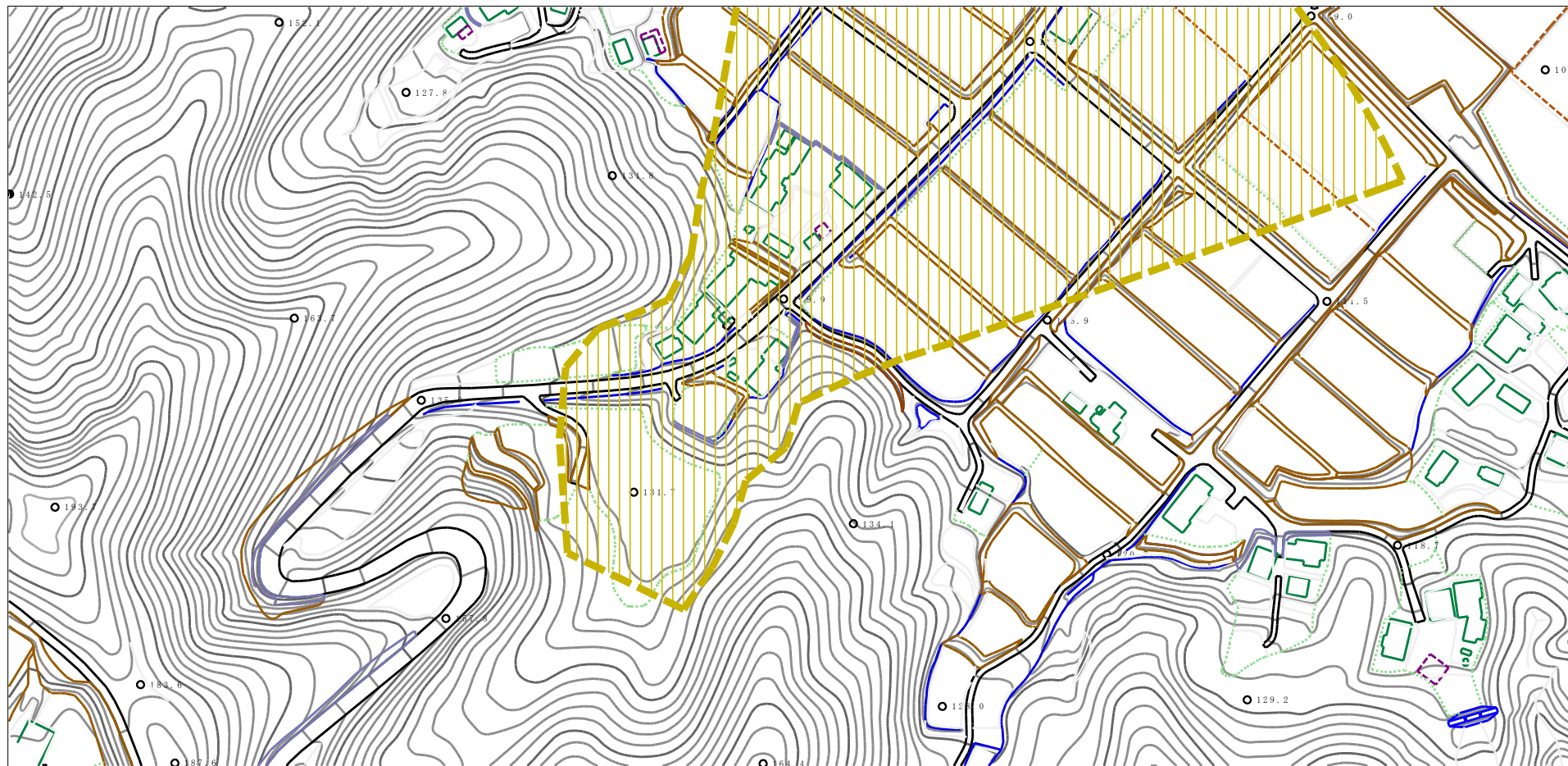


(1/25,000)

様式-1 (土)  
土砂災害警戒区域・土砂災害特別警戒区域 位置図

自然現象の種類	土石流
溪流番号	II H1109
溪流名	入江野二号沢
所在地	栃木県那須烏山市三箇

# 土砂災害警戒区域等の指定の公示に係る図書（その2）



0 1 ×100m

様式-2 (土)

土砂災害警戒区域・土砂災害特別警戒区域  
区域図

土砂災害防止法施行令第二条の基準に該当する区域  
(土砂災害警戒区域)

土砂災害防止法施行令第三条の基準に該当する区域

土砂災害特別警戒区域)

それ以外の区域



縮尺  
1:2,500

自然現象  
の種類

告示番号

告示年月日

土石流

溪流番号

溪流名

所在地

ⅡH1109

入江野二号沢

栃木県那須烏山市三箇



# 参考資料 (その3)



0 1 x 100m

## 参考資料

参考資料	土砂災害防止法施行令第二条の基準に該当する区域 (土砂災害警戒区域)		N 縮尺 1:2,500	自然現象の種類	土石流	溪流番号	II H1109
	土砂災害防止法施行令第三条の基準に該当する区域 (土砂災害特別警戒区域)			告示番号		溪流名	入江野二号沢
	それ以外の区域			告示年月日		所在地	栃木県那須烏山市三箇

# 参考資料 (その3)



0 1 ×100m

## 参考資料

土砂災害防止法施行令第二条の基準に該当する区域 (土砂災害警戒区域)		N 縮尺 1:2,500	自然現象 の種類	土石流	溪流番号	ⅡH1109				
							告示番号	告示年月日	溪流名	入江野二号沢
										
土砂災害防止法施行令第三条の基準に該当する区域 (土砂災害特別警戒区域)										
それ以外の区域										