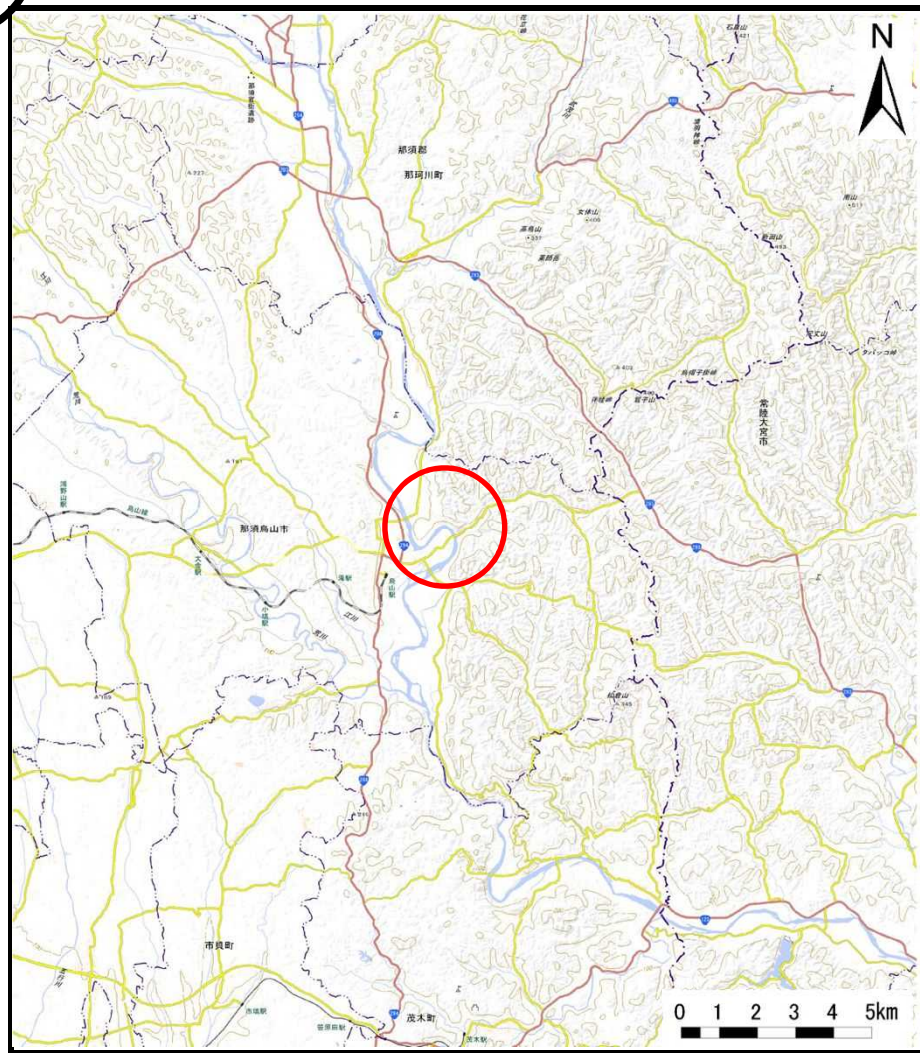
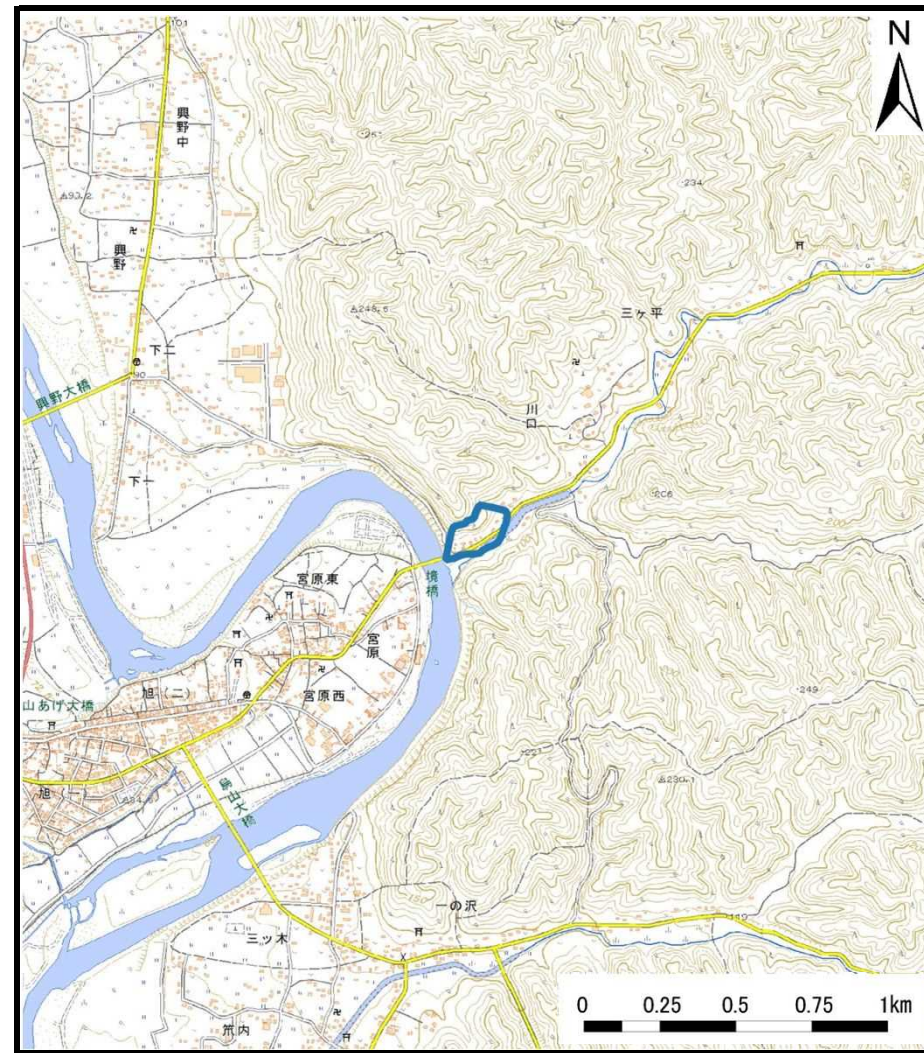


土砂災害警戒区域等の指定の公示に係る図書（その1）



(1/200,000)



(1/25,000)

様式-1(急)
土砂災害警戒区域・土砂災害特別警戒区域
位置図

自然現象の種類

急傾斜地の崩壊

箇所番号

402-I-003(1)

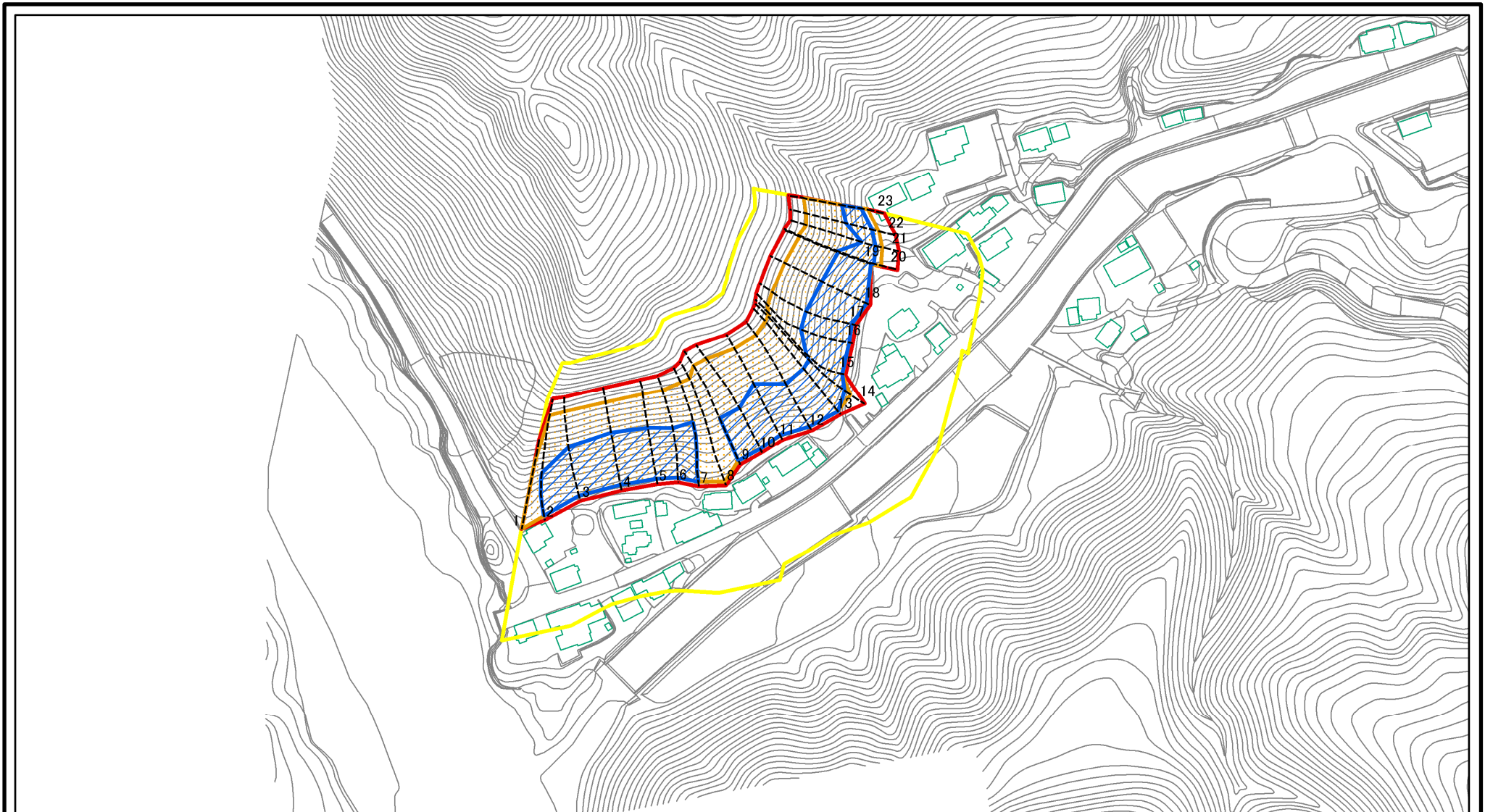
箇所名

川口 I-A

所在地

栃木県那須烏山市大沢

土砂災害警戒区域等の指定の公示に係る図書(その2)



0 25 50 100
m

図中の数字は横断測線番号を示す

様式-2(急)

土砂災害警戒区域・土砂災害特別警戒区域
区域図(その1)

土砂災害防止法施行令第二条の基準に該当する区域



N

自然現象
の種類

急傾斜地の崩壊

箇所番号

402-I-003(1)

土砂災害防止法
施行令第三条の
基準に該当する

土石等の(移動)高さが1m以下の場合、
土石等の移動による力が100kN/mを超える区域



告示番号

栃木県告示第51号
栃木県告示第53号

箇所名

川口 I-A

土石等の堆積の高さが3mを超える区域
それ以外の区域



縮尺

告示年月日

平成18年1月27日

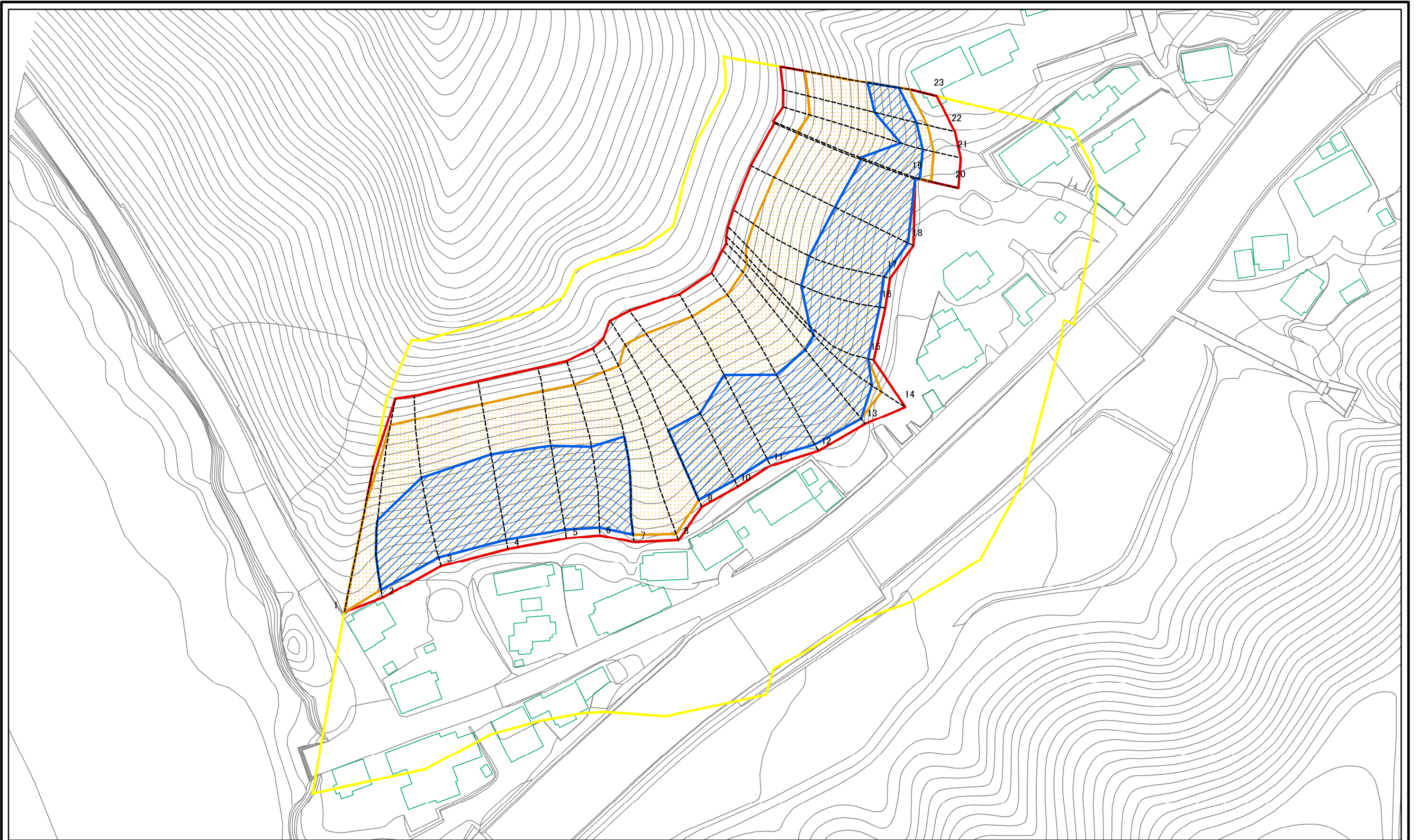
所在地

栃木県那須烏山市大沢

1:2,500



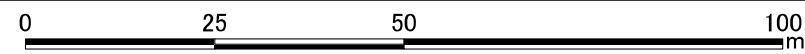
土砂災害警戒区域等の指定の公示に係る図書(その2-1)



図中の数字は横断測線番号を示す

様式-2-1(急) 土砂災害警戒区域・土砂災害特別警戒区域 区域図(その2)	土砂災害防止法施行令第二条の基準に該当する区域		自然現象の種類 急傾斜地の崩壊	箇所番号	402-I-003(1)
	土砂災害防止法施行令第三条の基準に該当する区域			告示番号	栃木県告示第51号 栃木県告示第53号
	土砂等の(移動)高さが1m以下の場合、土砂等の移動による力が100N/mを超える区域		縮尺	告示年月日	平成18年1月27日
	土砂等の堆積の高さが3mを超える区域		1:1,000	所在地	栃木県那須烏山市大沢
	それ以外の区域				

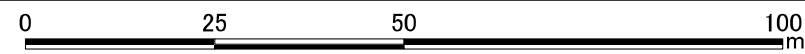
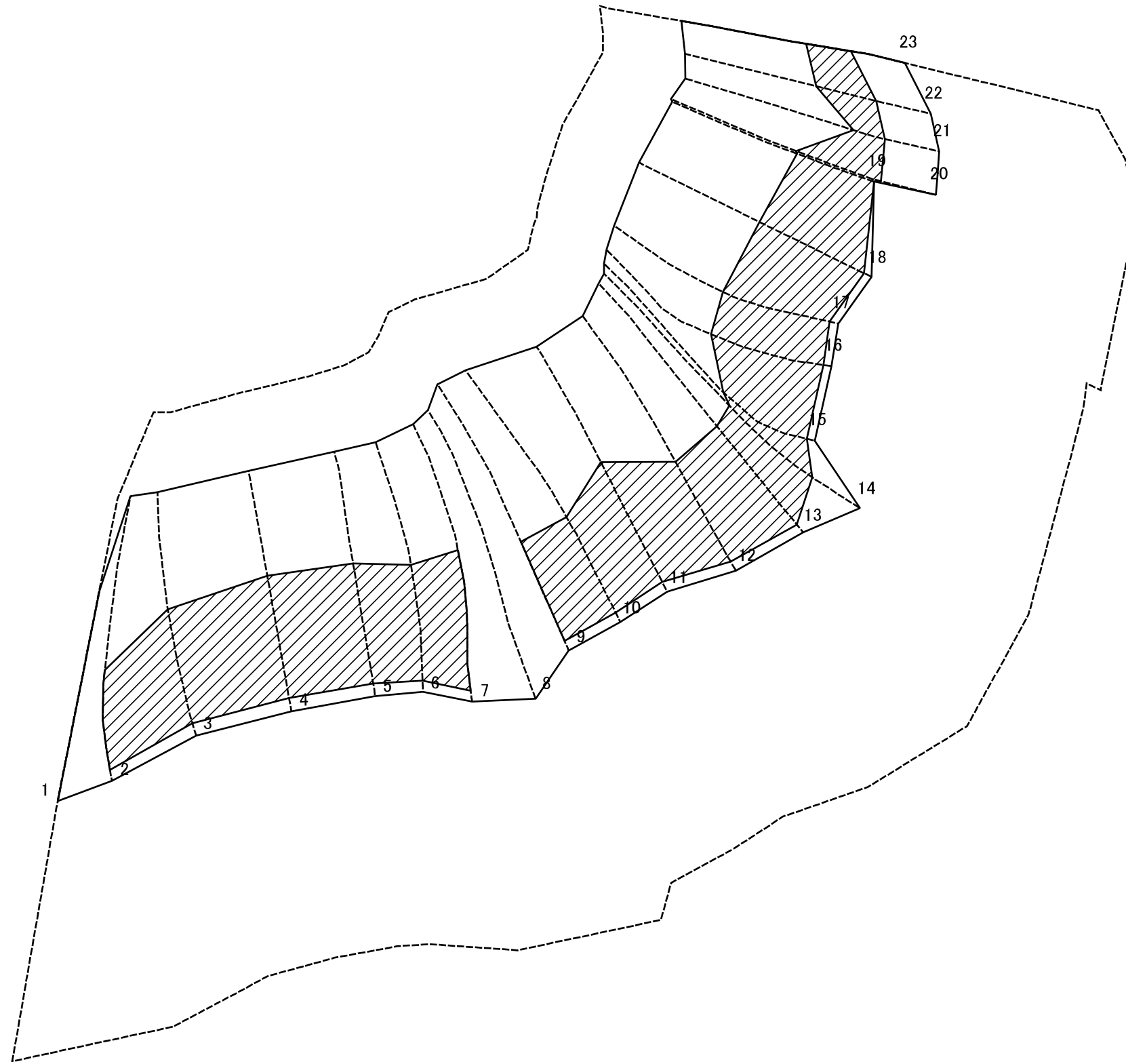
土砂災害警戒区域等の指定の公示に係る図書(その2-2)



図中の数字は横断測線番号を示す

様式-2-2(急) 土砂災害特別警戒区域の区域区分図 (急傾斜地の崩壊に伴う土石等の移動により 建築物の地上部に作用すると想定される力)	土砂災害防止法施行令第二条の基準に該当する区域		N 縮尺 1:1,000	自然現象の種類	急傾斜地の崩壊	箇所番号	402-I-003(1)
	土砂災害防止法施行令第三条の基準に該当する区域			告示番号	栃木県告示第51号 栃木県告示第53号	箇所名	川口 I-A
	それ以外の区域			告示年月日	平成18年1月27日	所在地	栃木県那須烏山市大沢

土砂災害警戒区域等の指定の公示に係る図書(その2-3)



図中の数字は横断測線番号を示す

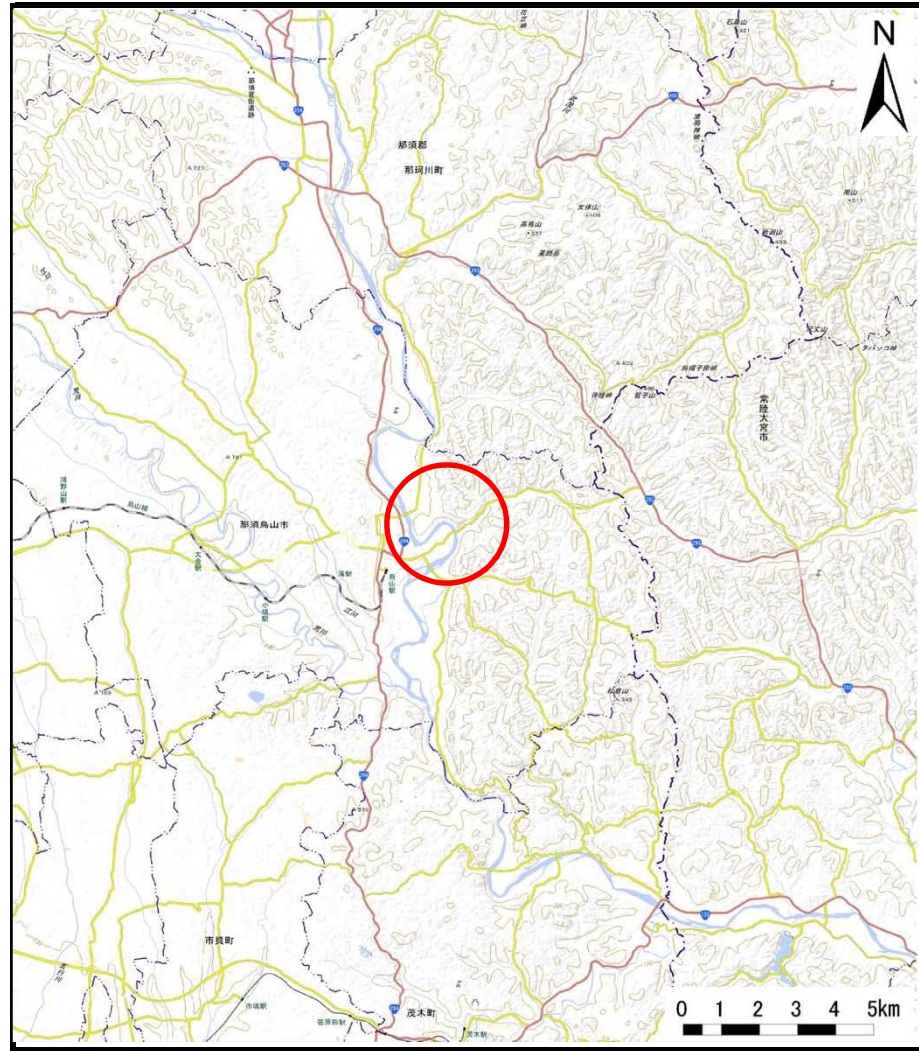
様式-2-3(急) 土砂災害特別警戒区域の区域区分図 (急傾斜地の崩壊に伴う土石等の堆積により 建築物の地上部に作用すると想定される力)	土砂災害防止法施行令第二条の基準に該当する区域		N 縮尺 1:1,000	自然現象の種類	急傾斜地の崩壊	箇所番号	402-I-003(1)
	土砂災害防止法施行令第三条の基準に該当する区域			告示番号	栃木県告示第51号 栃木県告示第53号	箇所名	川口I-A
	それ以外の区域			告示年月日	平成18年1月27日	所在地	栃木県那須烏山市大沢

土砂災害警戒区域等の指定の公示に係る図書(その3)

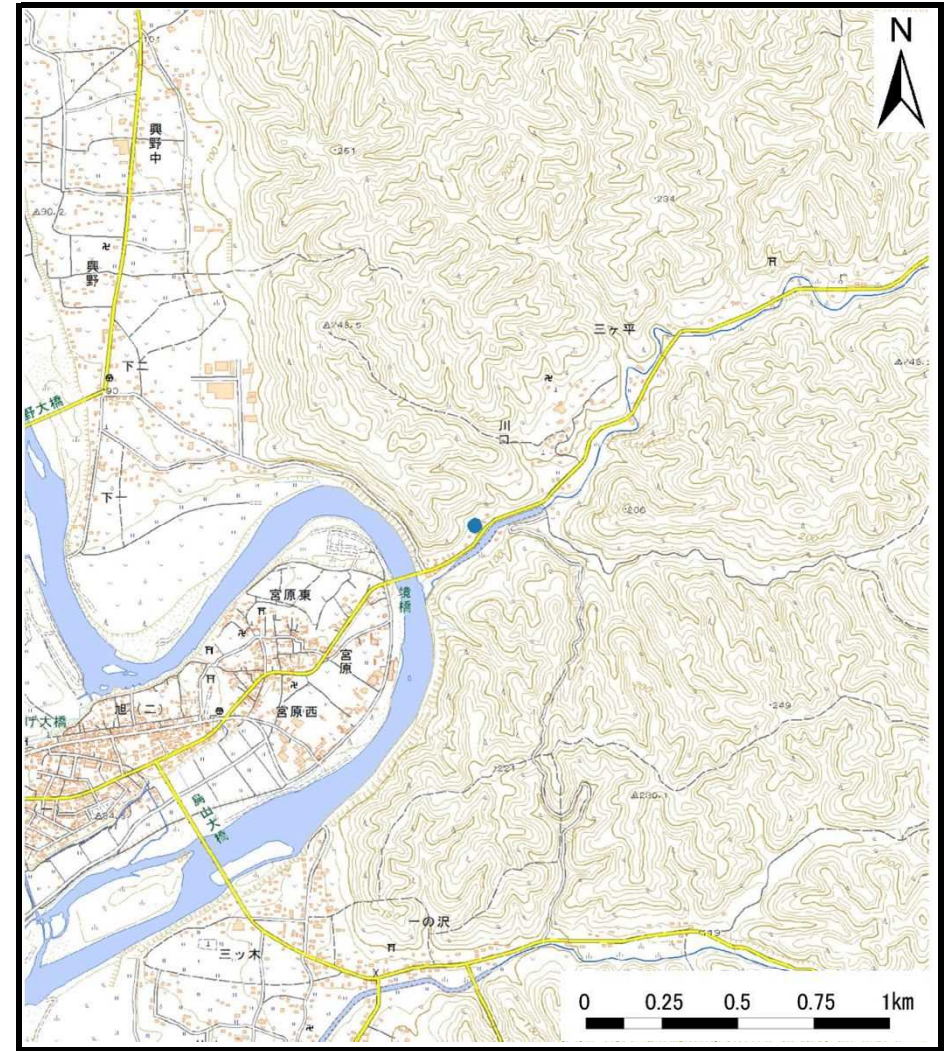
横断測線の区間	土石等の移動により建築物の地上部に作用すると想定される力				土石等の堆積により建築物の地上部に作用すると想定される力				横断測線の区間	土石等の移動により建築物の地上部に作用すると想定される力				土石等の堆積により建築物の地上部に作用すると想定される力			
	土石等の(移動)高さが1m以下の場合、土石等の移動による力が100kN/m ² を超える区域		それ以外の区域		土石等の堆積の高さが3mを超える区域		それ以外の区域			土石等の(移動)高さが1m以下の場合、土石等の移動による力が100kN/m ² を超える区域		それ以外の区域		土石等の堆積の高さが3mを超える区域		それ以外の区域	
	力の大きさのうち最大のもの(kN/m ²)	土石等の高さ(m)	力の大きさのうち最大のもの(kN/m ²)	土石等の高さ(m)	力の大きさのうち最大のもの(kN/m ²)	土石等の高さ(m)	力の大きさのうち最大のもの(kN/m ²)	土石等の高さ(m)		力の大きさのうち最大のもの(kN/m ²)	土石等の高さ(m)	力の大きさのうち最大のもの(kN/m ²)	土石等の高さ(m)	力の大きさのうち最大のもの(kN/m ²)	土石等の高さ(m)	力の大きさのうち最大のもの(kN/m ²)	土石等の高さ(m)
1 ~ 2	155.95	1.00	100.00	1.00	-	-	16.95	3.00	~								
2 ~ 3	163.52	1.00	100.00	1.00	18.76	3.32	16.95	3.00	~								
3 ~ 4	164.11	1.00	100.00	1.00	19.58	3.47	16.95	3.00	~								
4 ~ 5	164.23	1.00	100.00	1.00	19.58	3.47	16.95	3.00	~								
5 ~ 6	164.23	1.00	100.00	1.00	19.06	3.37	16.95	3.00	~								
6 ~ 7	161.02	1.00	100.00	1.00	18.15	3.21	16.95	3.00	~								
7 ~ 8	159.60	1.00	100.00	1.00	-	-	16.95	3.00	~								
8 ~ 9	155.17	1.00	100.00	1.00	-	-	16.95	3.00	~								
9 ~ 10	155.17	1.00	100.00	1.00	17.31	3.06	16.95	3.00	~								
10 ~ 11	160.01	1.00	100.00	1.00	17.87	3.16	16.95	3.00	~								
11 ~ 12	160.01	1.00	100.00	1.00	17.87	3.16	16.95	3.00	~								
12 ~ 13	157.53	1.00	100.00	1.00	17.53	3.10	16.95	3.00	~								
13 ~ 14	153.46	1.00	100.00	1.00	17.16	3.04	16.95	3.00	~								
14 ~ 15	155.86	1.00	100.00	1.00	17.41	3.08	16.95	3.00	~								
15 ~ 16	157.25	1.00	100.00	1.00	17.62	3.12	16.95	3.00	~								
16 ~ 17	160.67	1.00	100.00	1.00	18.13	3.21	16.95	3.00	~								
17 ~ 18	160.67	1.00	100.00	1.00	18.13	3.21	16.95	3.00	~								
18 ~ 19	158.24	1.00	100.00	1.00	17.74	3.14	16.95	3.00	~								
19 ~ 20	156.36	1.00	100.00	1.00	17.70	3.13	16.95	3.00	~								
20 ~ 21	156.36	1.00	100.00	1.00	17.70	3.13	16.95	3.00	~								
21 ~ 22	154.16	1.00	100.00	1.00	17.71	3.13	16.95	3.00	~								
22 ~ 23	155.04	1.00	100.00	1.00	18.20	3.22	16.95	3.00	~								
~									~								
~									~								
~									~								
~									~								
~									~								

様式-3(急) 建築物の構造の規制に必要な衝撃に関する事項	自然現象の種類	急傾斜地の崩壊	箇所番号	402-I-003(1)
	告示番号	栃木県告示第51号 栃木県告示第53号	箇所名	川口 I-A
	告示年月日	平成18年1月27日	所在地	栃木県那須烏山市大沢

土砂災害警戒区域等の指定の公示に係る図書（その1）



(1/200,000)



(1/25,000)

様式-1(急)
土砂災害警戒区域・土砂災害特別警戒区域
位置図

自然現象の種類

急傾斜地の崩壊

箇所番号

402-I-003(2)

箇所名

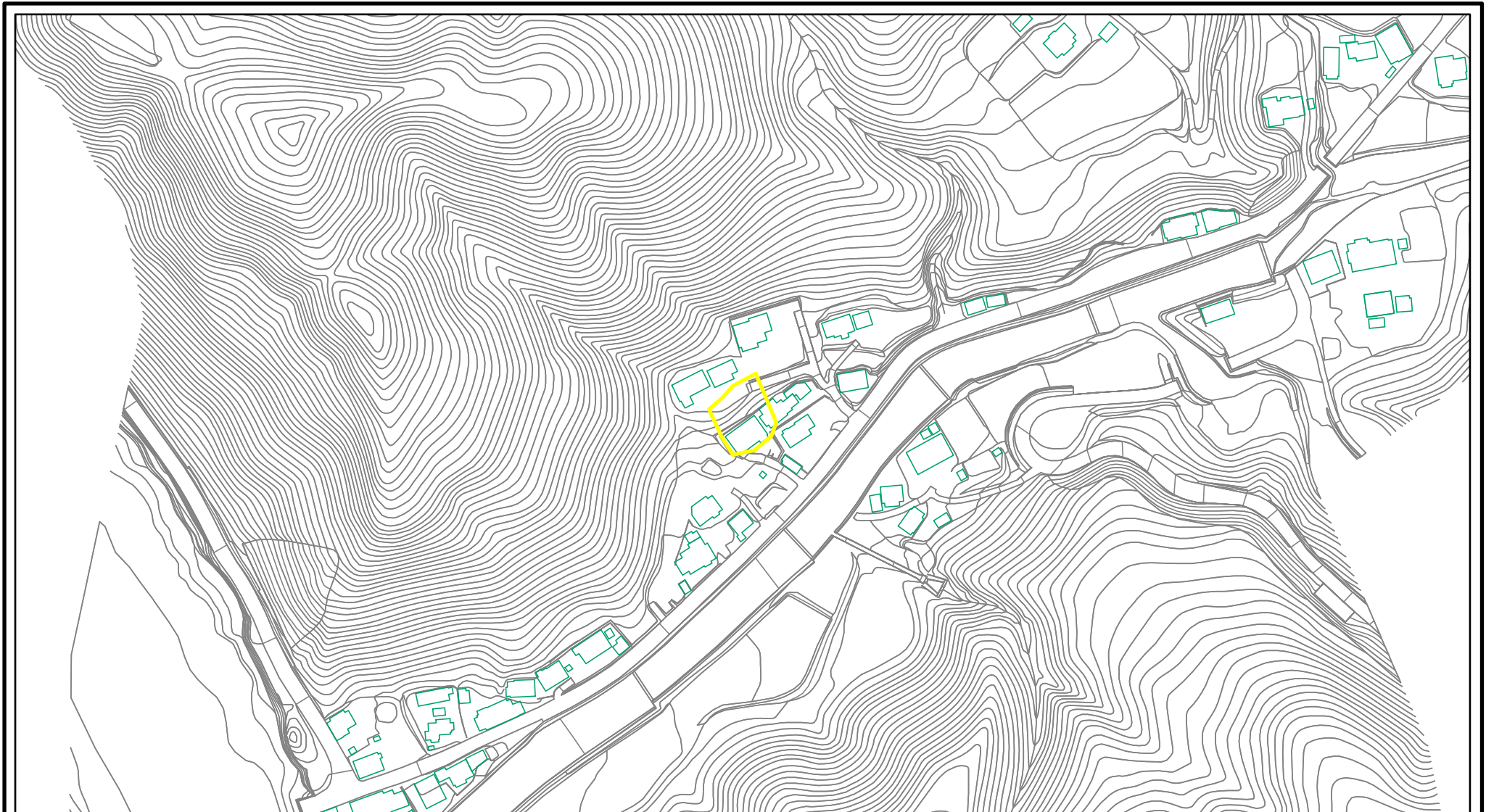
川口 I-A

所在地

栃木県那須烏山市大沢

「この地図は、国土地理院長の承認を得て、同院発行の電子地形図25000及び電子地形図20万を複製したものである。（承認番号 平30情複、第1578号）」

土砂災害警戒区域等の指定の公示に係る図書(その2)



0 25 50 100
m

図中の数字は横断測線番号を示す

様式-2(急)

土砂災害警戒区域・土砂災害特別警戒区域
区域図(その1)

土砂災害防止法施行令第二条の基準に該当する区域



土砂災害防止法
施行令第三条の
基準に該当する
区域



土石等の移動の高さが1m以下の場合、
土石等の移動による力が100kN/mを超える区域



土石等の堆積の高さが3mを超える区域



それ以外の区域



縮尺

1:2,500

自然現象
の種類

急傾斜地の崩壊

告示番号

栃木県告示第51号
栃木県告示第53号

告示年月日

平成18年1月27日

箇所番号

402-I-003(2)

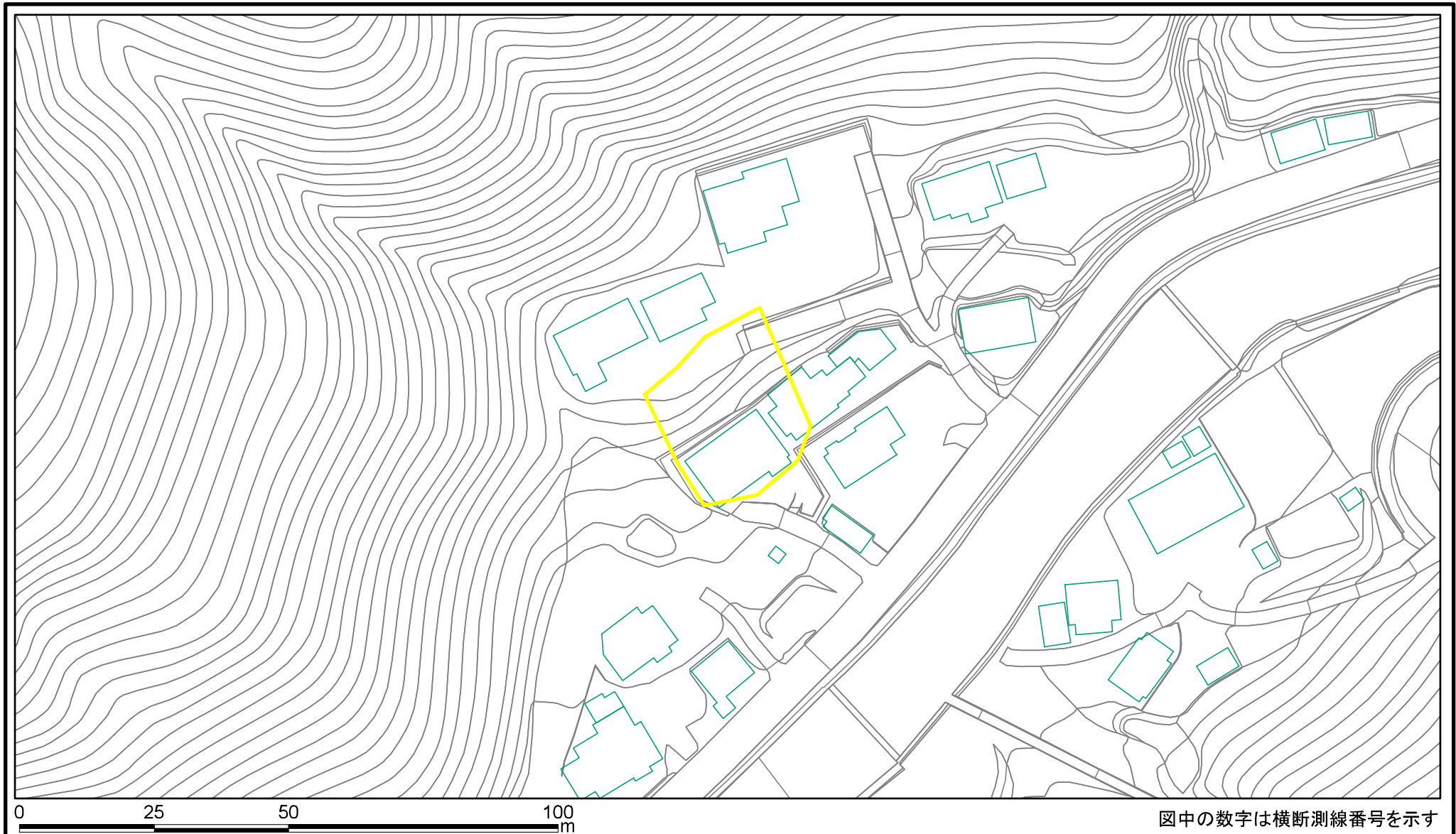
箇所名

川口 I-A

所在地

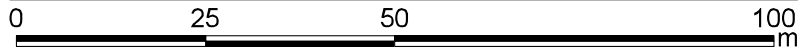
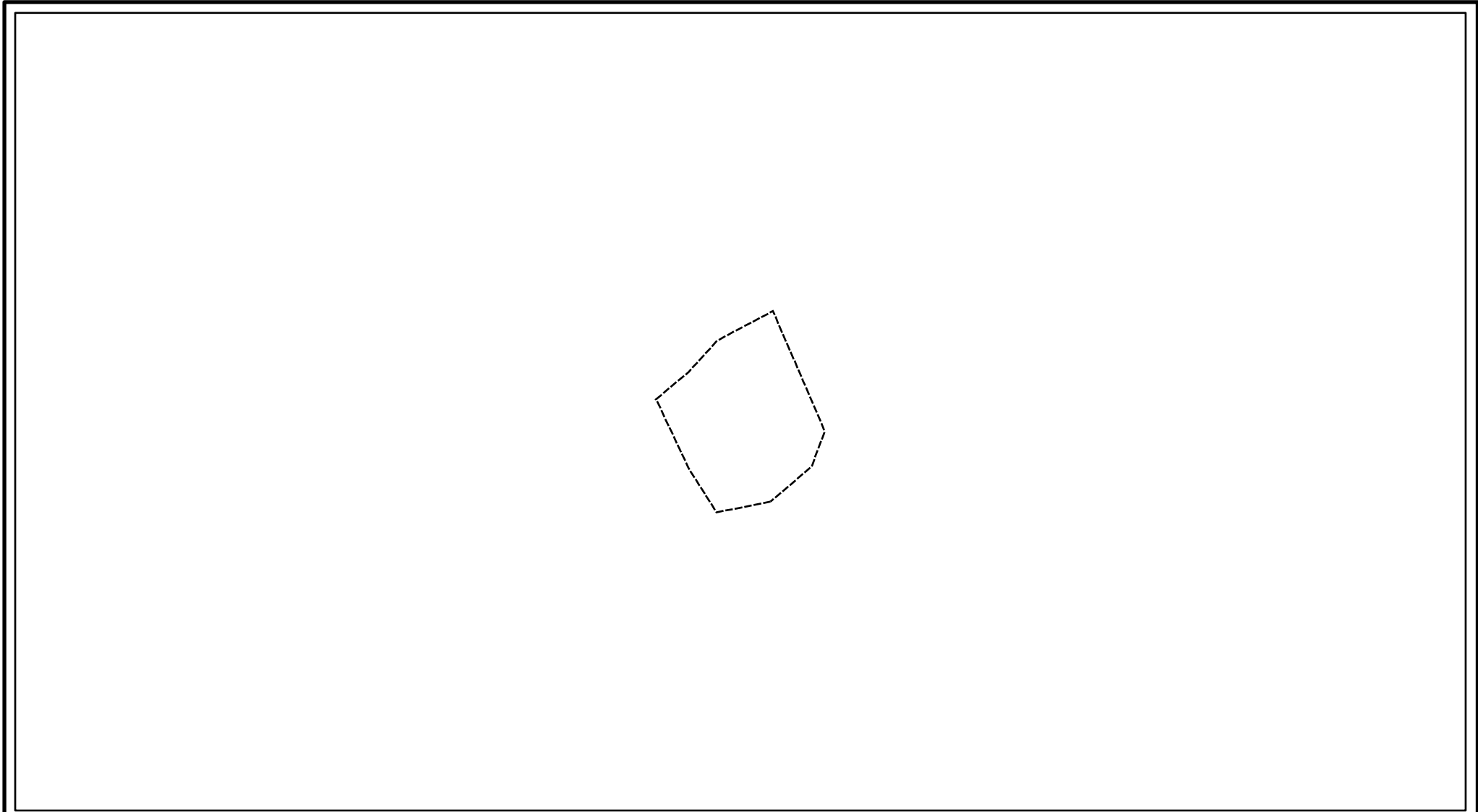
栃木県那須烏山市大沢

土砂災害警戒区域等の指定の公示に係る図書(その2-1)



様式-2-1(急) 土砂災害警戒区域・土砂災害特別警戒区域 区域図(その2)	土砂災害防止法施行令第二条の基準に該当する区域		N 縮尺 1:1,000	自然現象の種類	急傾斜地の崩壊	箇所番号	402-I-003(2)
	土砂災害防止法施行令第三条の基準に該当する区域			告示番号	栃木県告示第51号 栃木県告示第53号	箇所名	川口 I-A
	土砂等の(移動)高さが1m以下の場合、土砂等の移動による力が100kN/mを超える区域			告示年月日	平成18年1月27日	所在地	栃木県那須烏山市大沢
	土砂等の堆積の高さが3mを超える区域						
それ以外の区域							

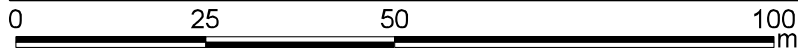
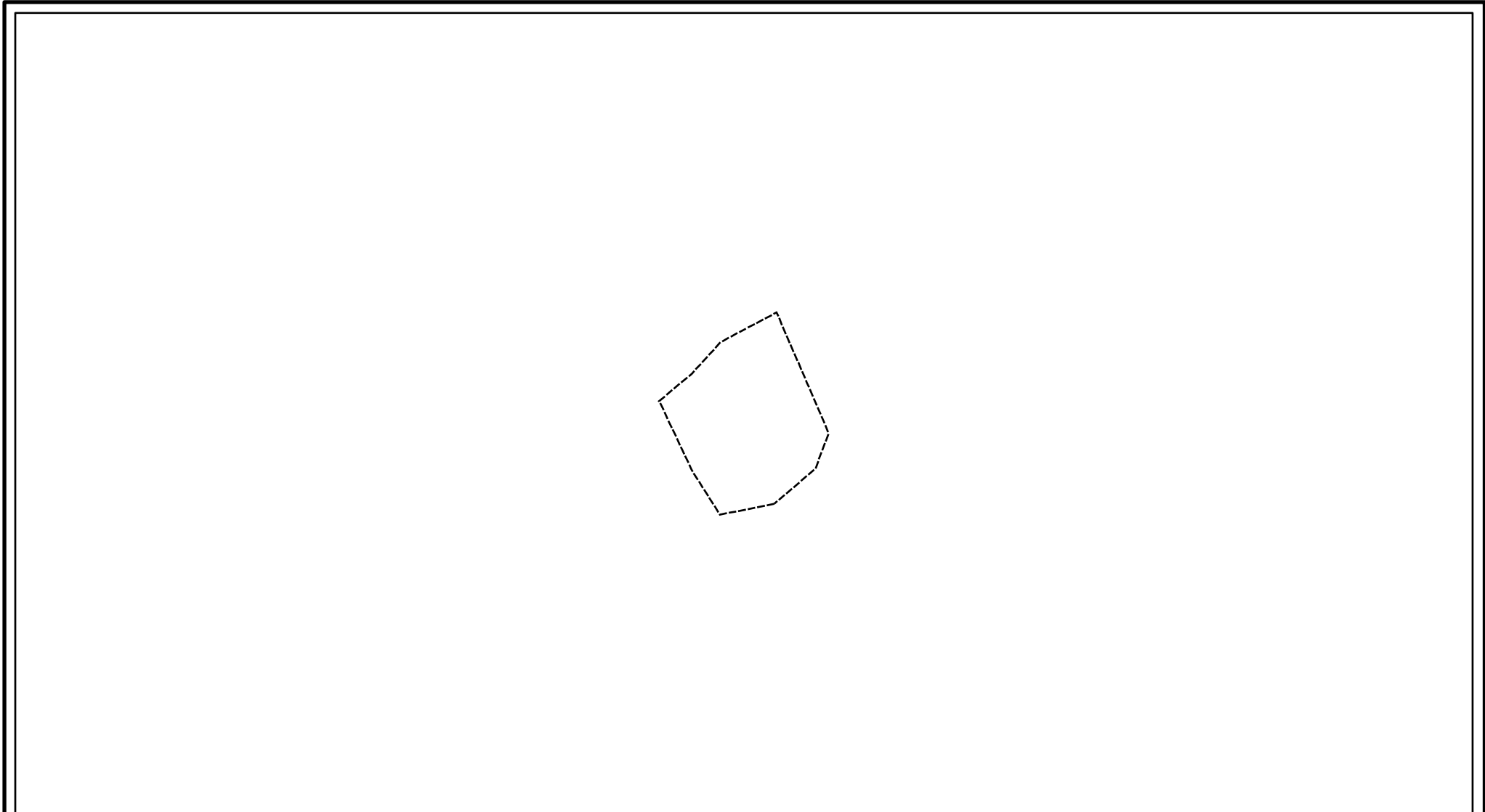
土砂災害警戒区域等の指定の公示に係る図書(その2-2)



図中の数字は横断測線番号を示す

様式-2-2(急) 土砂災害特別警戒区域の区域区分図 (急傾斜地の崩壊に伴う土石等の移動により 建築物の地上部に作用すると想定される力)	土砂災害防止法施行令第二条の基準に該当する区域			N 縮尺 1:1,000	自然現象の種類	急傾斜地の崩壊	箇所番号	402-I-003(2)
	土砂災害防止法 施行令第三条の 基準に該当する 区域	土石等の(移動)高さが1m以下の場合、 土石等の移動による力が100kN/m ² を超える区域			告示番号	栃木県告示第51号 栃木県告示第53号	箇所名	川口 I-A
		それ以外の区域			告示年月日	平成18年1月27日	所在地	栃木県那須烏山市大沢

土砂災害警戒区域等の指定の公示に係る図書(その2-3)



図中の数字は横断測線番号を示す

様式-2-3(急) 土砂災害特別警戒区域の区域区分図 (急傾斜地の崩壊に伴う土石等の堆積により 建築物の地上部に作用すると想定される力)	土砂災害防止法施行令第二条の基準に該当する区域			N  縮尺 1:1,000	自然現象の種類	急傾斜地の崩壊	箇所番号	402-I-003(2)
	土砂災害防止法施行令第三条の基準に該当する区域	土石等の堆積の高さが3mを超える区域			告示番号	栃木県告示第51号 栃木県告示第53号	箇所名	川口 I-A
		それ以外の区域		告示年月日	平成18年1月27日	所在地	栃木県那須烏山市大沢	

