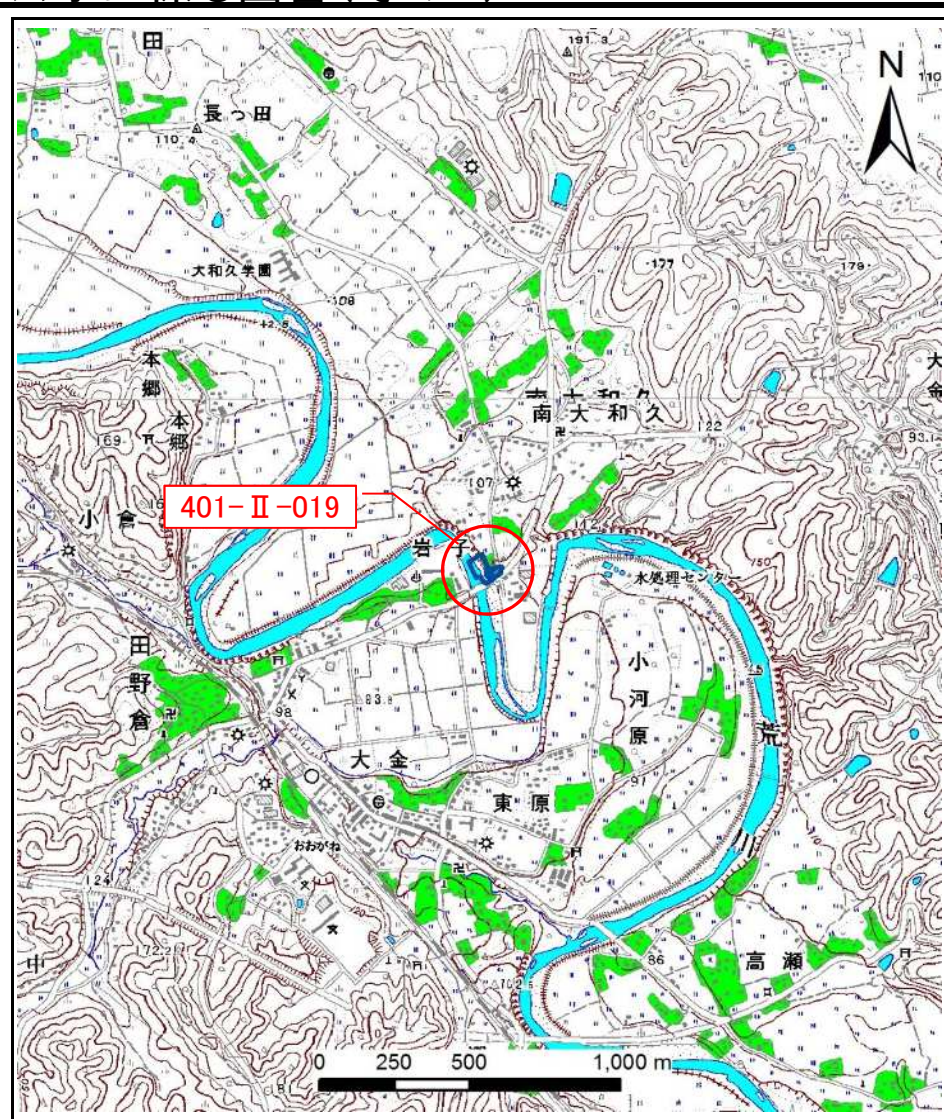


土砂災害警戒区域等の指定の公示に係る図書(その1)



(1/200,000)



(1/25,000)

様式-1(急)

土砂災害警戒区域・土砂災害特別警戒区域
位置図

自然現象の種類

箇所番号

箇所名

所在地

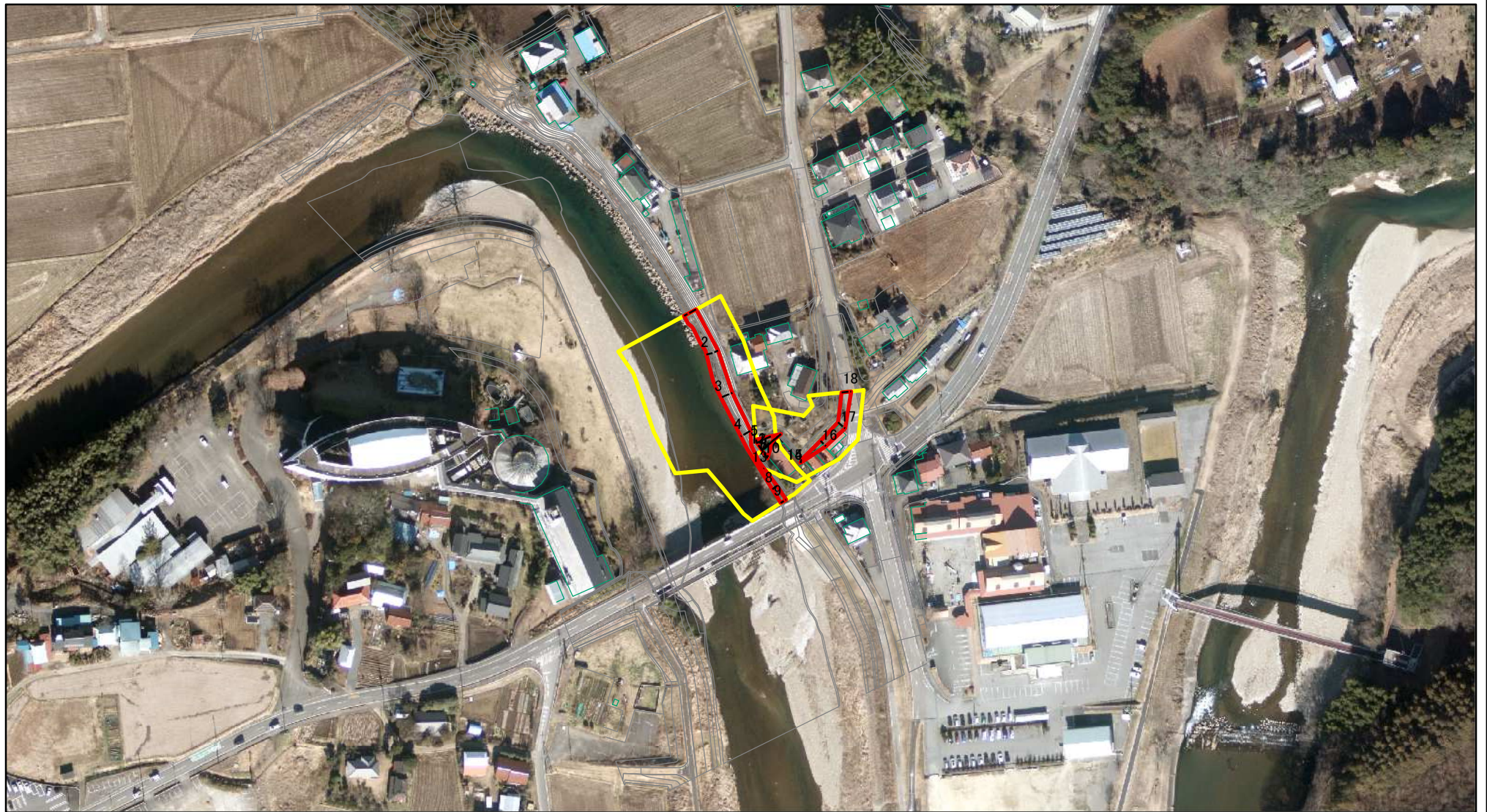
急傾斜地の崩壊

401-II-019

南大和久II-B

栃木県那須烏山市田野倉

土砂災害警戒区域等の指定の公示に係る図書(その2)



0 25 50 100
m

図中の数字は横断測線番号を示す

様式-2(急)

土砂災害警戒区域・土砂災害特別警戒区域
区域図(その1)

土砂災害防止法施行令第二条の基準に該当する区域



N

自然現象
の種類

急傾斜地の崩壊

箇所番号

401-II-019

土砂災害防止法
施行令第三条の
基準に該当する
区域



縮尺

告示番号

箇所名

南大和久II-B

土石等の(移動)高さが1m以下の場合、
土石等の移動による力が100kN/mを超える区域

1:2,500

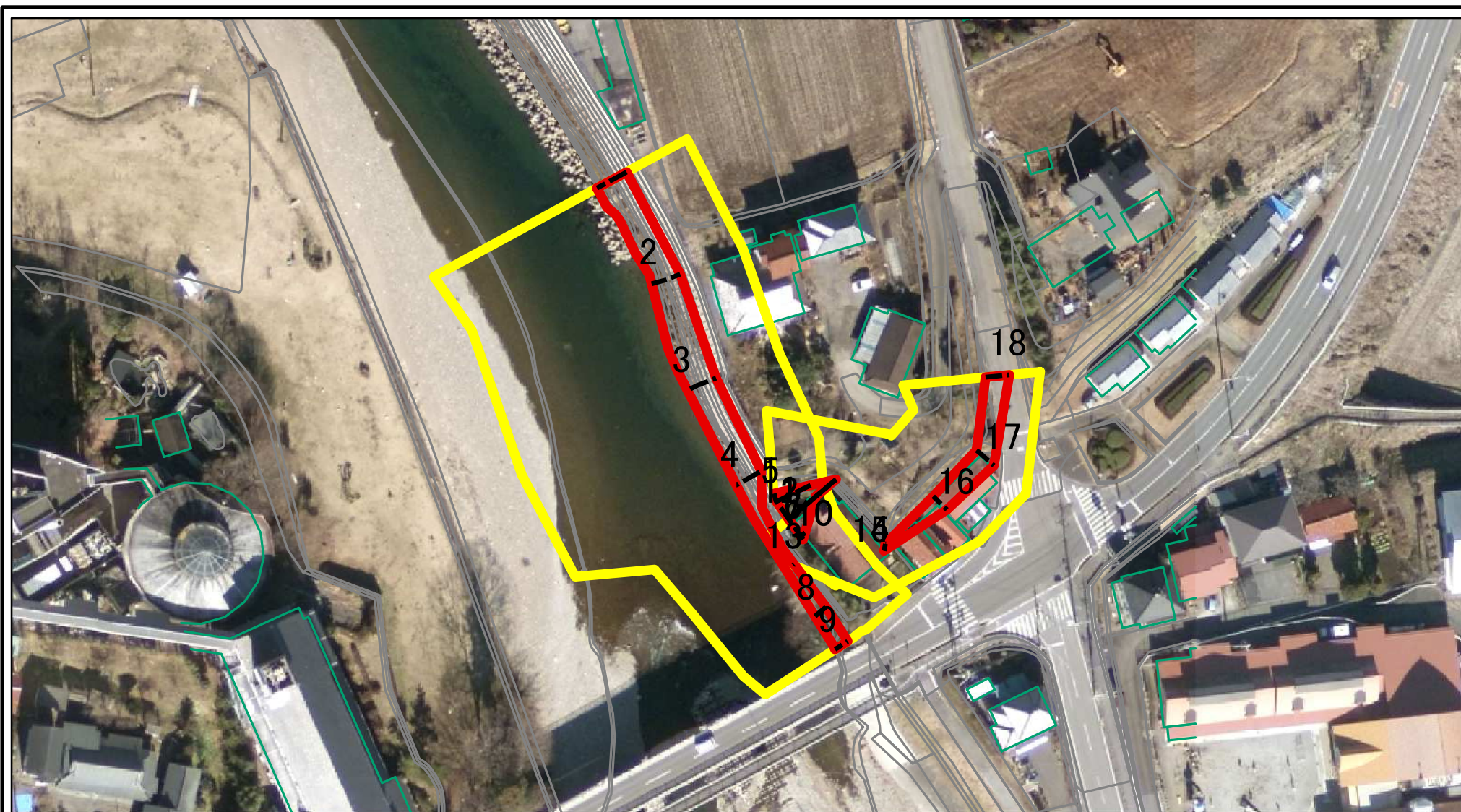
告示年月日

所在地

栃木県那須烏山市田野倉

土石等の堆積の高さが3mを超える区域
それ以外の区域

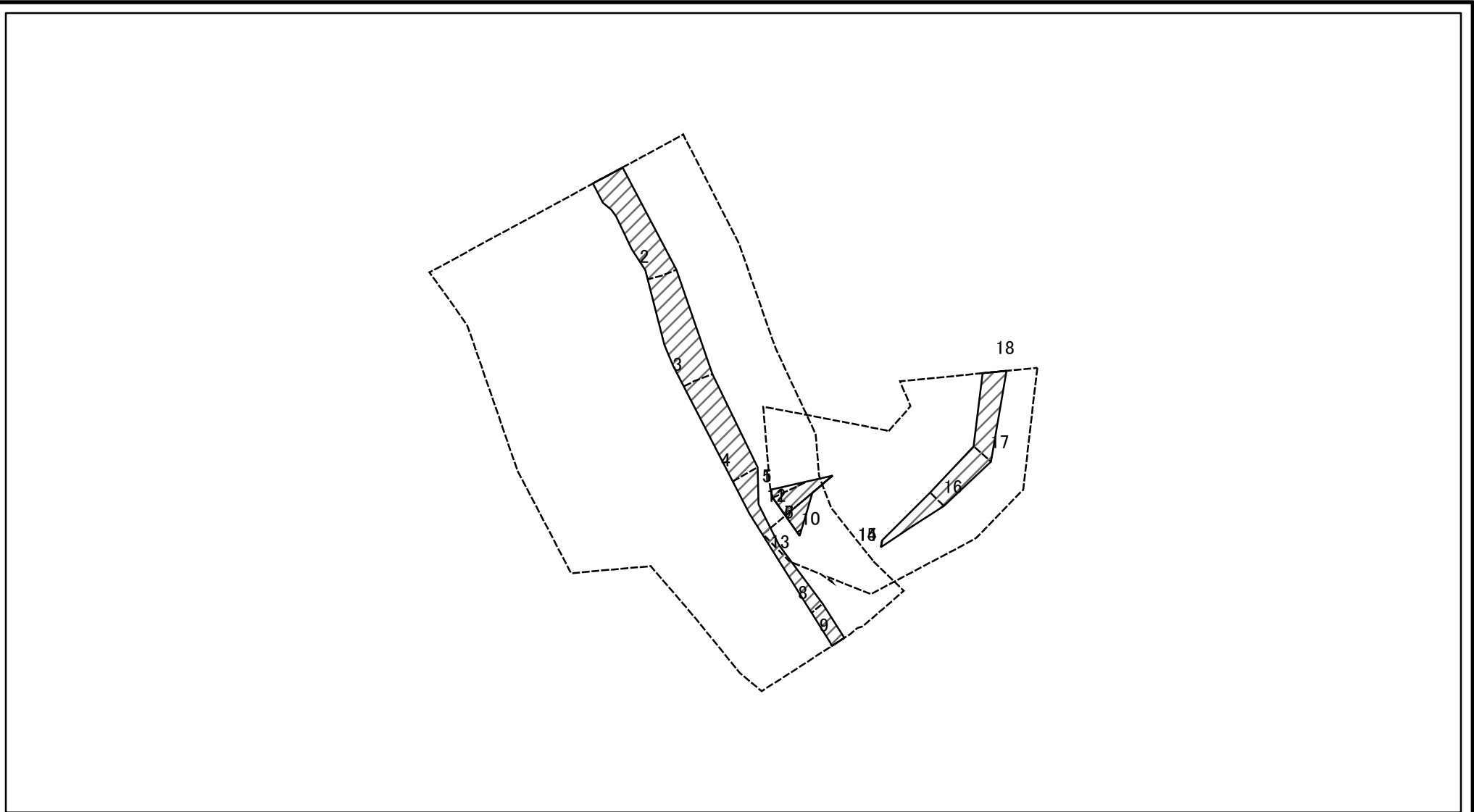
土砂災害警戒区域等の指定の公示に係る図書(その2-1)



図中の数字は横断測線番号を示す

様式-2-1(急) 土砂災害警戒区域・土砂災害特別警戒区域 区域図(その2)	土砂災害防止法施行令第二条の基準に該当する区域		N 縮尺 1:1,000	自然現象の種類	急傾斜地の崩壊	箇所番号	401-II-019
	土砂災害防止法施行令第三条の基準に該当する区域			告示番号		箇所名	南大和久II-B
	それ以外の区域			告示年月日		所在地	栃木県那須烏山市田野倉

土砂災害警戒区域等の指定の公示に係る図書(その2-2)



図中の数字は横断測線番号を示す

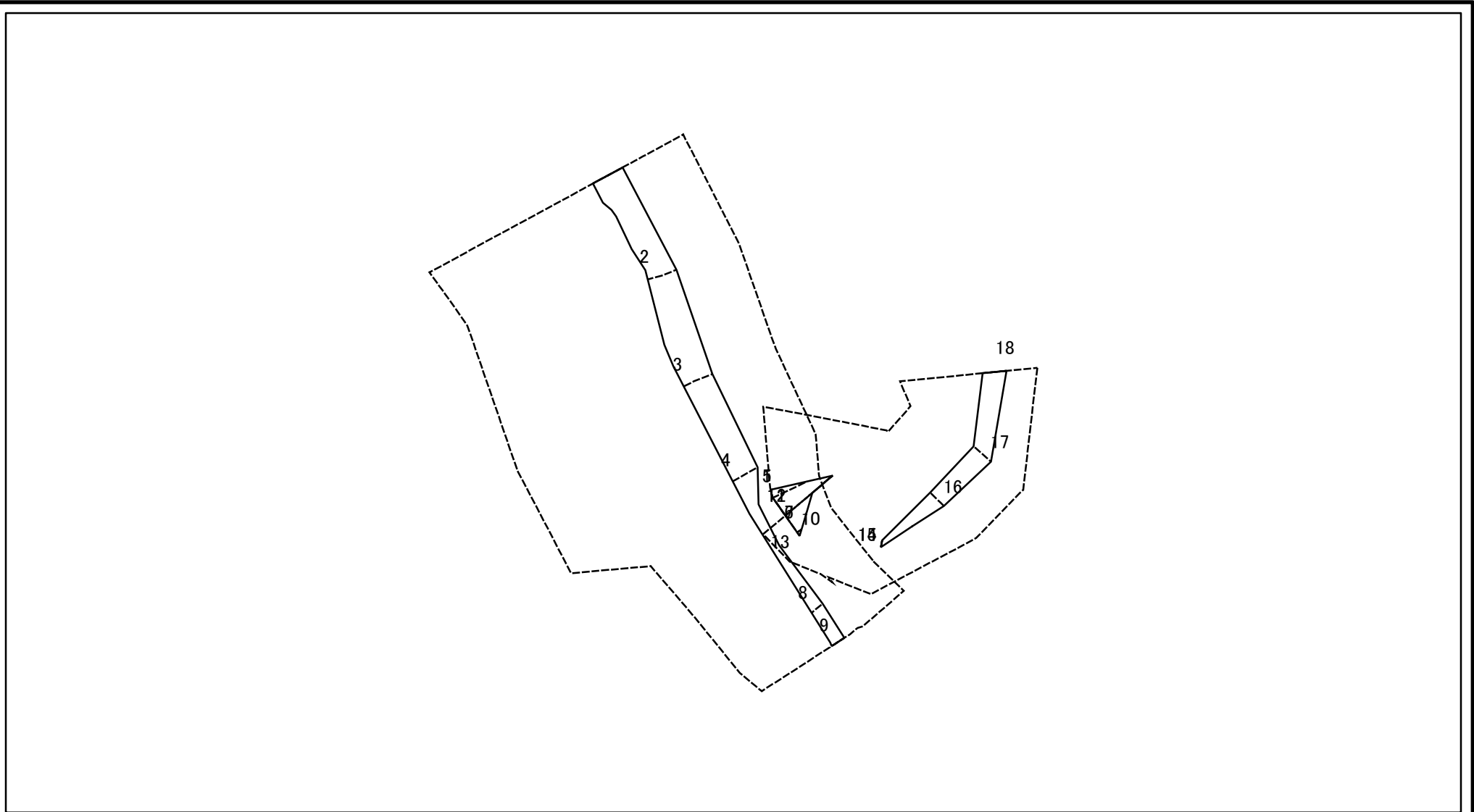
様式-2-2(急)
土砂災害特別警戒区域の区域区分図
(急傾斜地の崩壊に伴う土石等の移動により
建築物の地上部に作用すると想定される力)

土砂災害防止法施行令第二条の基準に該当する区域	
土砂災害防止法施行令第三条の基準に該当する区域	
それ以外の区域	

N	
縮尺	1:1,000

自然現象の種類	急傾斜地の崩壊	箇所番号	401-II-019
告示番号		箇所名	南大和久II-B
告示年月日		所在地	栃木県那須烏山市田野倉

土砂災害警戒区域等の指定の公示に係る図書(その2-3)



図中の数字は横断測線番号を示す

様式-2-3(急)
土砂災害特別警戒区域の区域区分図
(急傾斜地の崩壊に伴う土石等の堆積により
建築物の地上部に作用すると想定される力)

土砂災害防止法施行令第二条の基準に該当する区域	
土砂災害防止法施行令第三条の基準に該当する区域	
それ以外の区域	

N	縮尺
1:1,000	

自然現象の種類	急傾斜地の崩壊	箇所番号	401-II-019
告示番号		箇所名	南大和久II-B
告示年月日		所在地	栃木県那須烏山市田野倉

土砂災害警戒区域等の指定の公示に係る図書(その3)(案)

横断測線の区間	土石等の移動により建築物の地上部に作用すると想定される力				土石等の堆積により建築物の地上部に作用すると想定される力			
	土石等の(移動)高さが1m以下の場合、土石等の移動による力が100kN/m ² を超える区域		それ以外の区域		土石等の堆積の高さが3mを超える区域		それ以外の区域	
	力の大きさのうち最大のもの (kN/m ²)	土石等の高さ (m)	力の大きさのうち最大のもの (kN/m ²)	土石等の高さ (m)	力の大きさのうち最大のもの (kN/m ²)	土石等の高さ (m)	力の大きさのうち最大のもの (kN/m ²)	土石等の高さ (m)
1 ~ 2	-	-	66.52	1.00	-	-	14.44	2.70
2 ~ 3	-	-	61.19	1.00	-	-	14.44	2.70
3 ~ 4	-	-	61.19	1.00	-	-	14.88	2.78
4 ~ 5	-	-	52.22	1.00	-	-	14.89	2.78
5 ~ 6	-	-	37.43	1.00	-	-	16.05	3.00
6 ~ 7								
7 ~ 8	-	-	30.39	1.00	-	-	16.05	3.00
8 ~ 9	-	-	63.64	1.00	-	-	15.35	2.87
~								
10 ~ 11	-	-	81.93	1.00	-	-	13.41	2.51
11 ~ 12								
12 ~ 13	-	-	-	-	-	-	-	-
13 ~ 14	-	-	-	-	-	-	-	-
14 ~ 15								
15 ~ 16	-	-	39.07	1.00	-	-	16.05	3.00
16 ~ 17	-	-	46.64	1.00	-	-	12.86	2.40
17 ~ 18	-	-	54.81	1.00	-	-	12.09	2.26
~								
~								
~								
~								
~								
~								
~								
~								
~								
~								
~								
~								
~								
~								
~								
~								
~								
~								
~								
~								

様式-3(急) 建築物の構造の規制に必要な衝撃に関する事項	自然現象の種類	急傾斜地の崩壊	箇所番号	401-II-019
	告示番号		箇所名	南大和久II-B
	告示年月日		所在地	栃木県那須烏山市田野倉