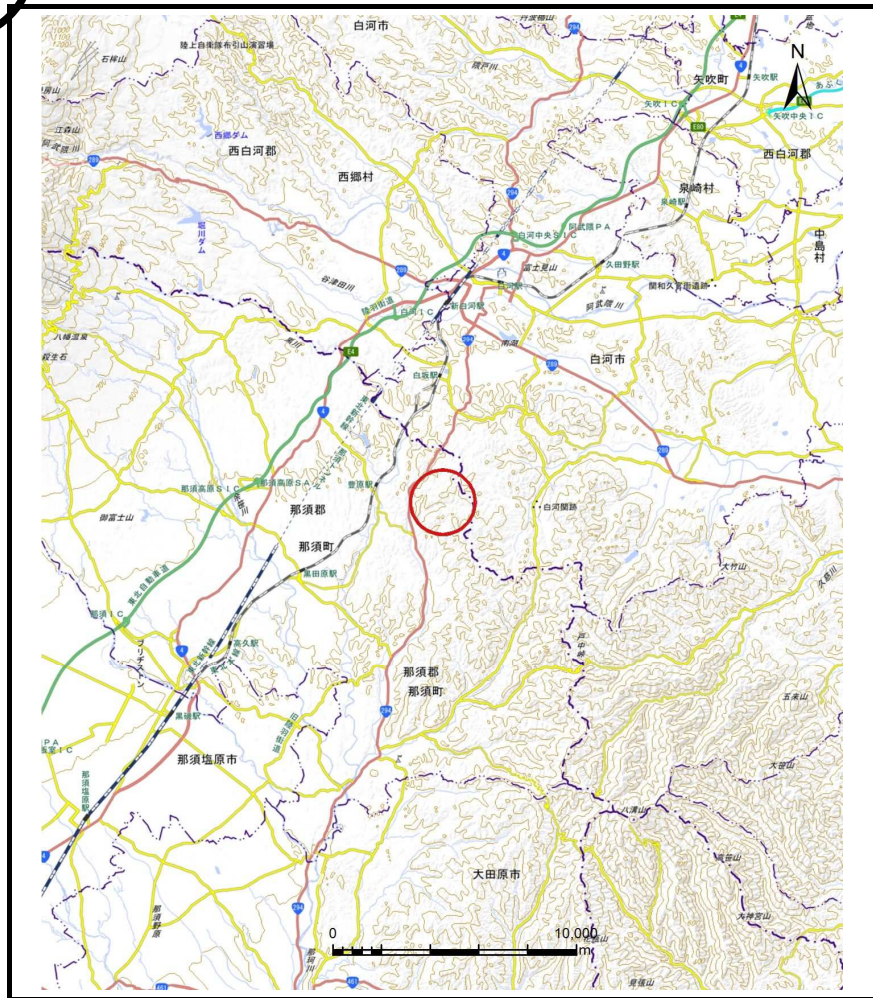
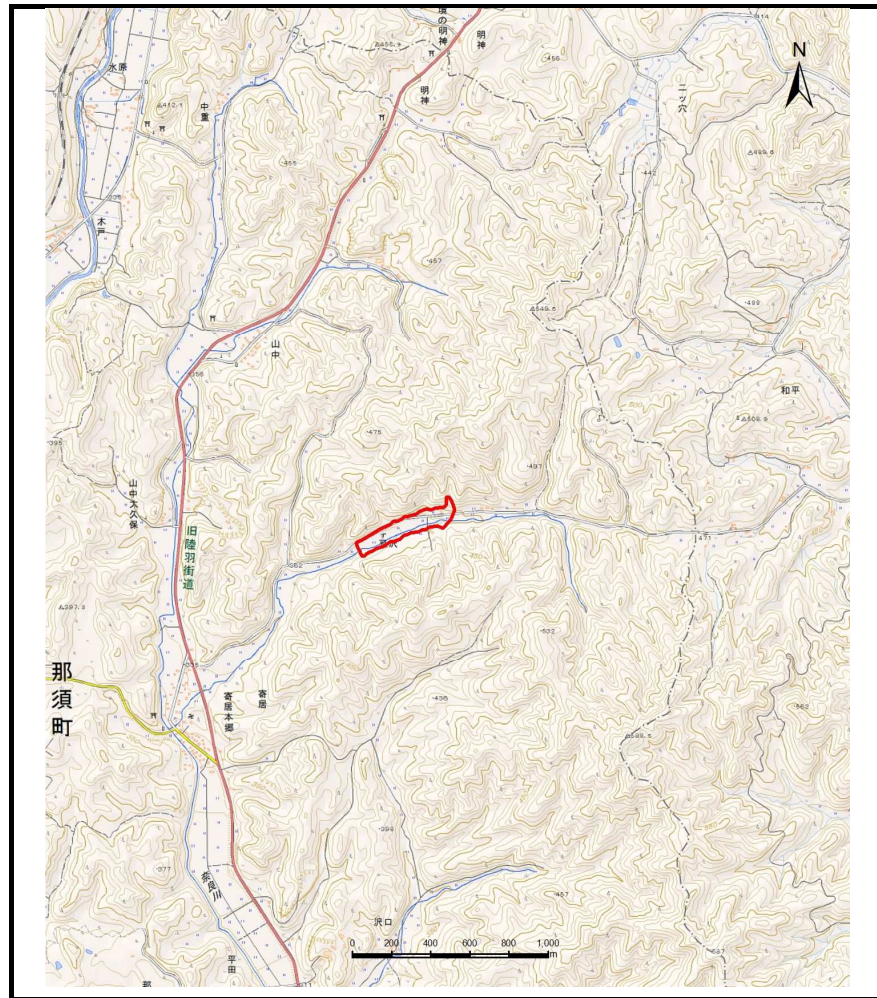


土砂災害警戒区域等の指定の公示に係る図書（その1）



(1/200,000)

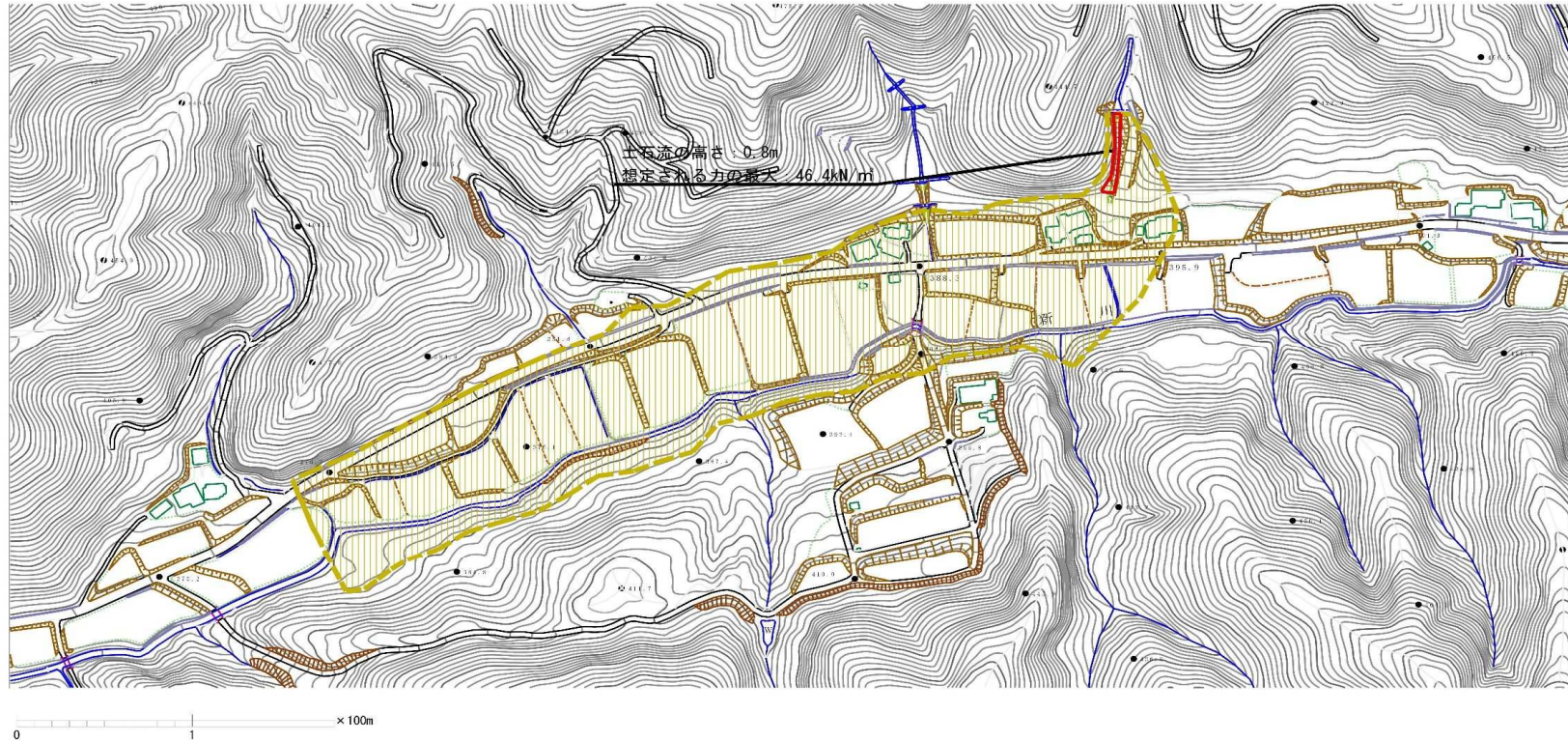


(1/25,000)

様式-1 (土) 土砂災害警戒区域・土砂災害特別警戒区域 位置図	自然現象の種類	土石流
	溪流番号	I G3005
	溪流名	大久保永畑一号沢
	所在地	栃木県那須町寄居大久保永畑

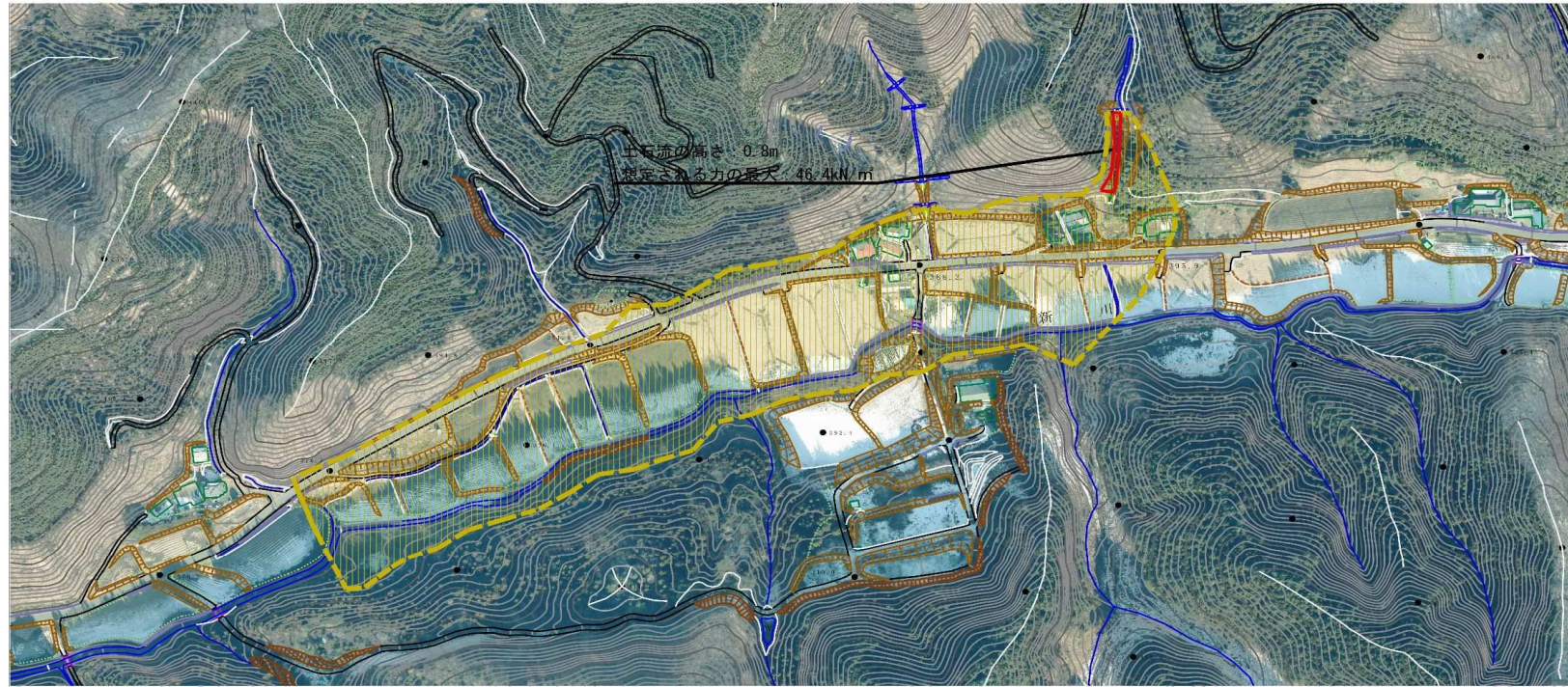
「この地図は、国土地理院長の承認を得て、同院発行の数値地図20000（地図画像）及び数値地図25000（地図画像）を複製したものである。（承認番号、令元情複、第185号）」

土砂災害警戒区域等の指定の公示に係る図書(その2)



様式-2(土) 土砂災害警戒区域・土砂災害特別警戒区域 区域図	土砂災害防止法施行令第二条の基準に該当する区域		N 縮尺 1:2,500	自然現象の種類	土石流	箇所番号	I G3005
	土砂災害防止法施行令第三条の基準に該当する区域			告示番号		箇所名	大久保永畑一号沢
	それ以外の区域			告示年月日		所在地	栃木県那須町寄居大久保永畑

参考資料(その3)



0 1 × 100m

参考資料	土砂災害防止法施行令第二条の基準に該当する区域		N 縮尺	自然現象の種類	土石流	箇所番号	I G3005
	土砂災害防止法施行令第三条の基準に該当する区域			告示番号		箇所名	久保永畑一号沢
	それ以外の区域		告示年月日		所在地	栃木県那須町寄居久保永畑	
			1:2,500				

