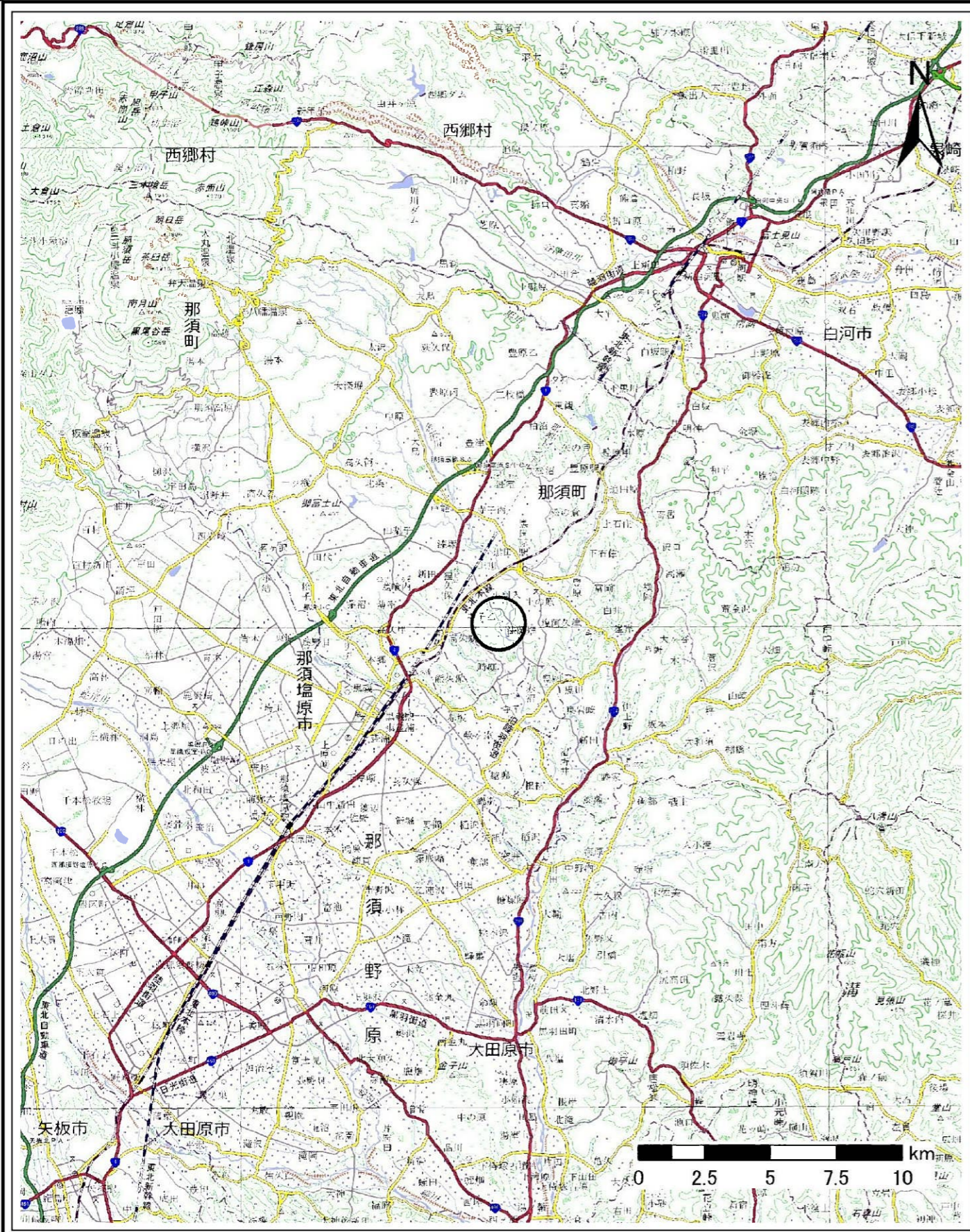
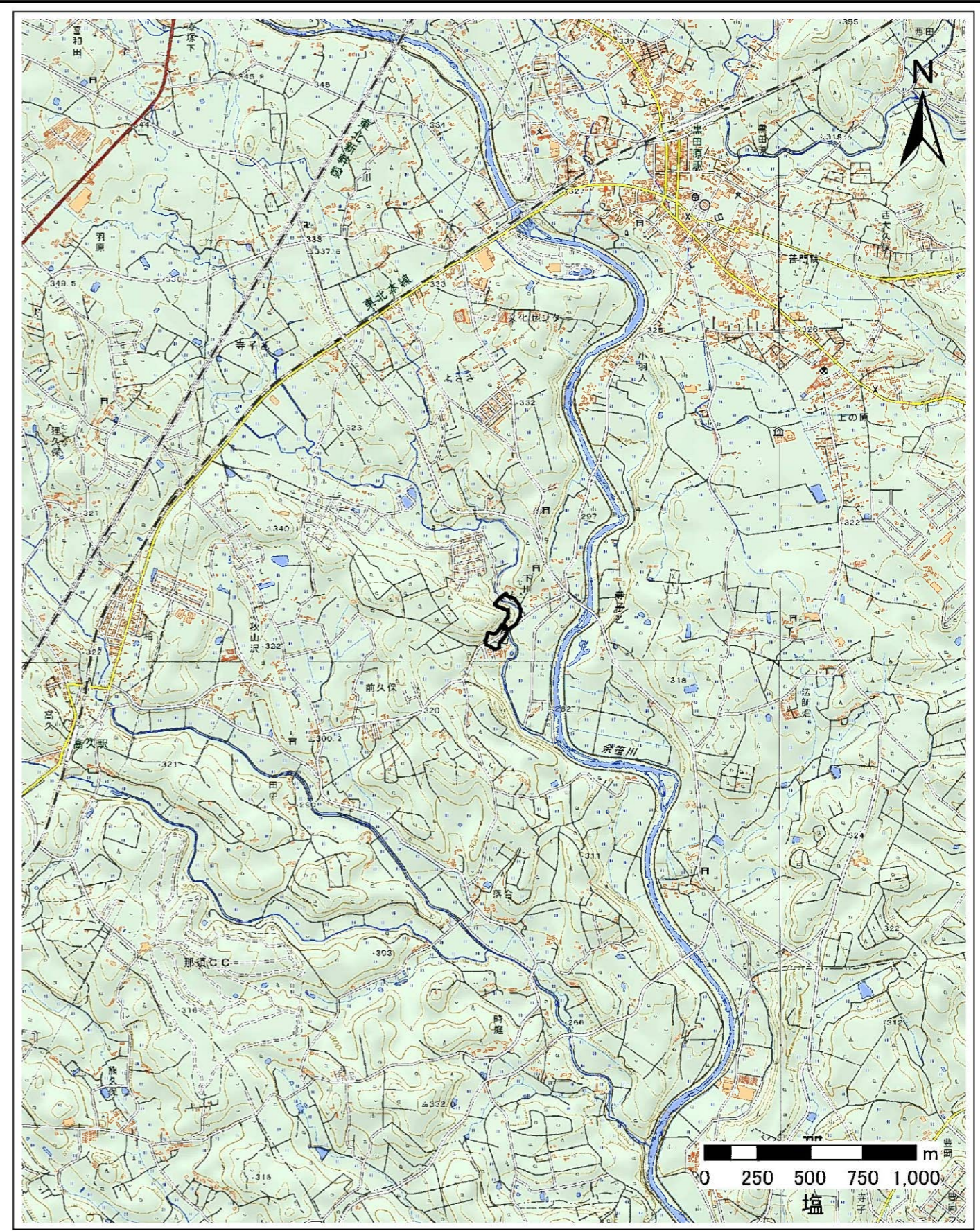


土砂災害警戒区域等の指定の公示に係る図書(その1)



(1/200,000)



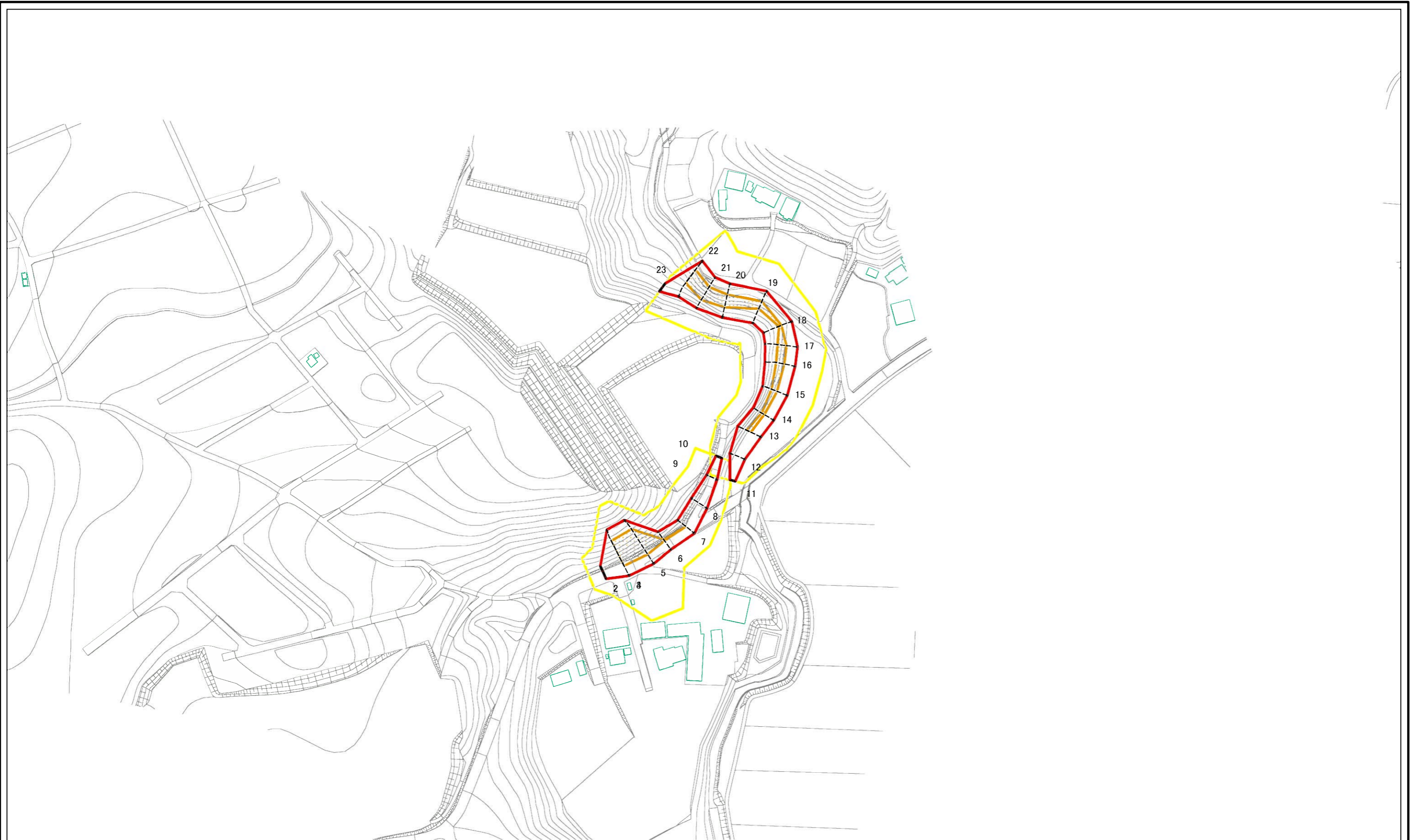
(1/25,000)

様式-1(急)
土砂災害警戒区域・土砂災害特別警戒区域
位置図

自然現象の種類	急傾斜地の崩壊
箇所番号	407-Ⅲ-1716
箇所名	不沢添ⅢB
所在地	栃木県那須郡那須町寺子乙

「測量法に基づく国土地理院長承認(複製)R 2JHF 568」
「本製品を複製する場合には、国土地理院の長の承認を得なければならない。」

土砂災害警戒区域等の指定の公示に係る図書(その2)



0 25 50 100
m

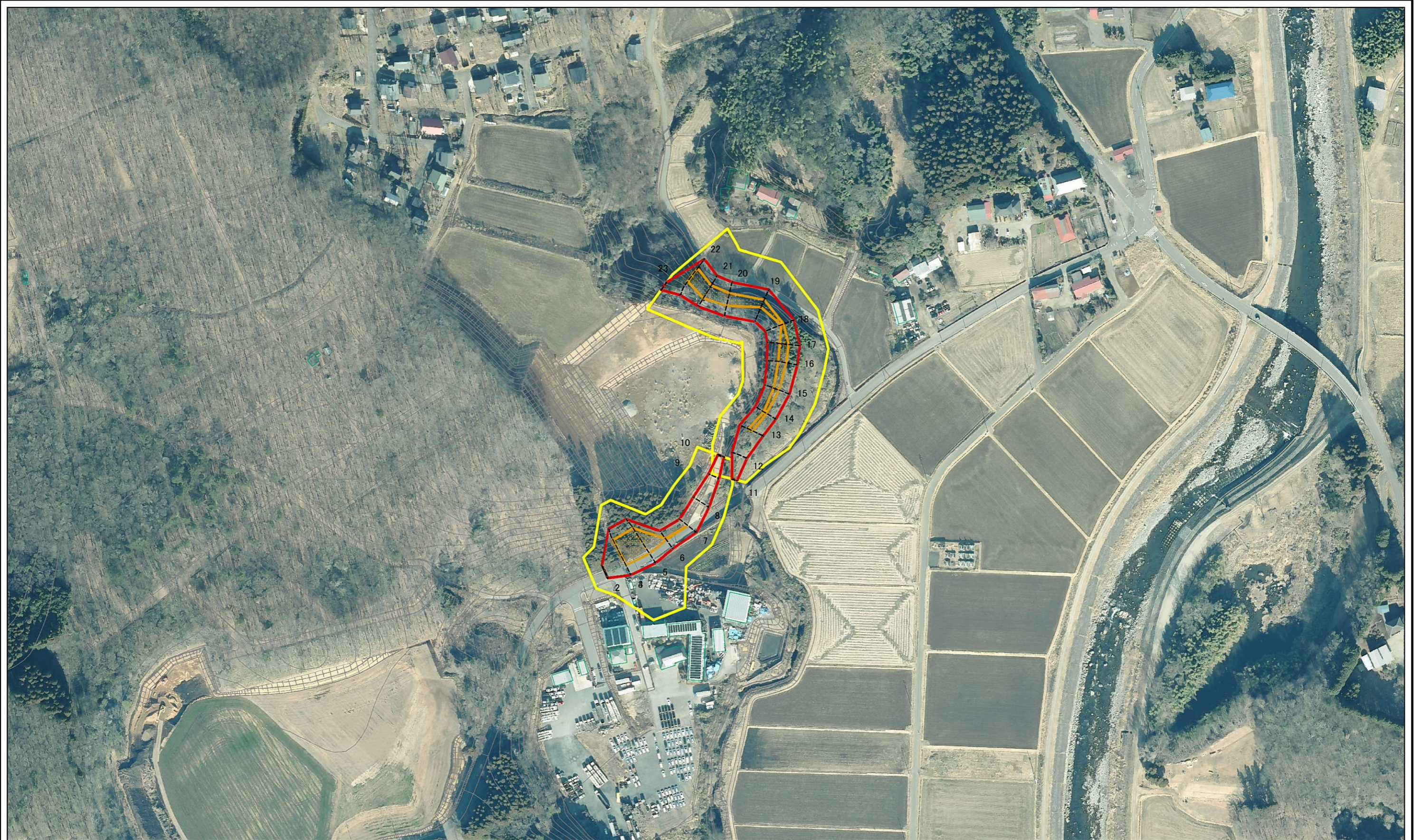
図中の数字は横断測線番号を示す

様式-2(急)
土砂災害警戒区域・土砂災害特別警戒区域
区域図(その1)

土砂災害防止法施行令第二条の基準に該当する区域		N 縮尺 1:2,500
土砂災害防止法施行令第三条の基準に該当する区域		
土砂等の堆積の高さが3mを超える区域		
それ以外の区域		






自然現象の種類	急傾斜地の崩壊	箇所番号	407-Ⅲ-1716
告示番号		箇所名	不沢添ⅢB
告示年月日		所在地	栃木県那須郡那須町寺子乙

参考資料

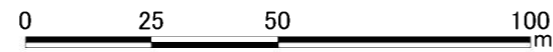
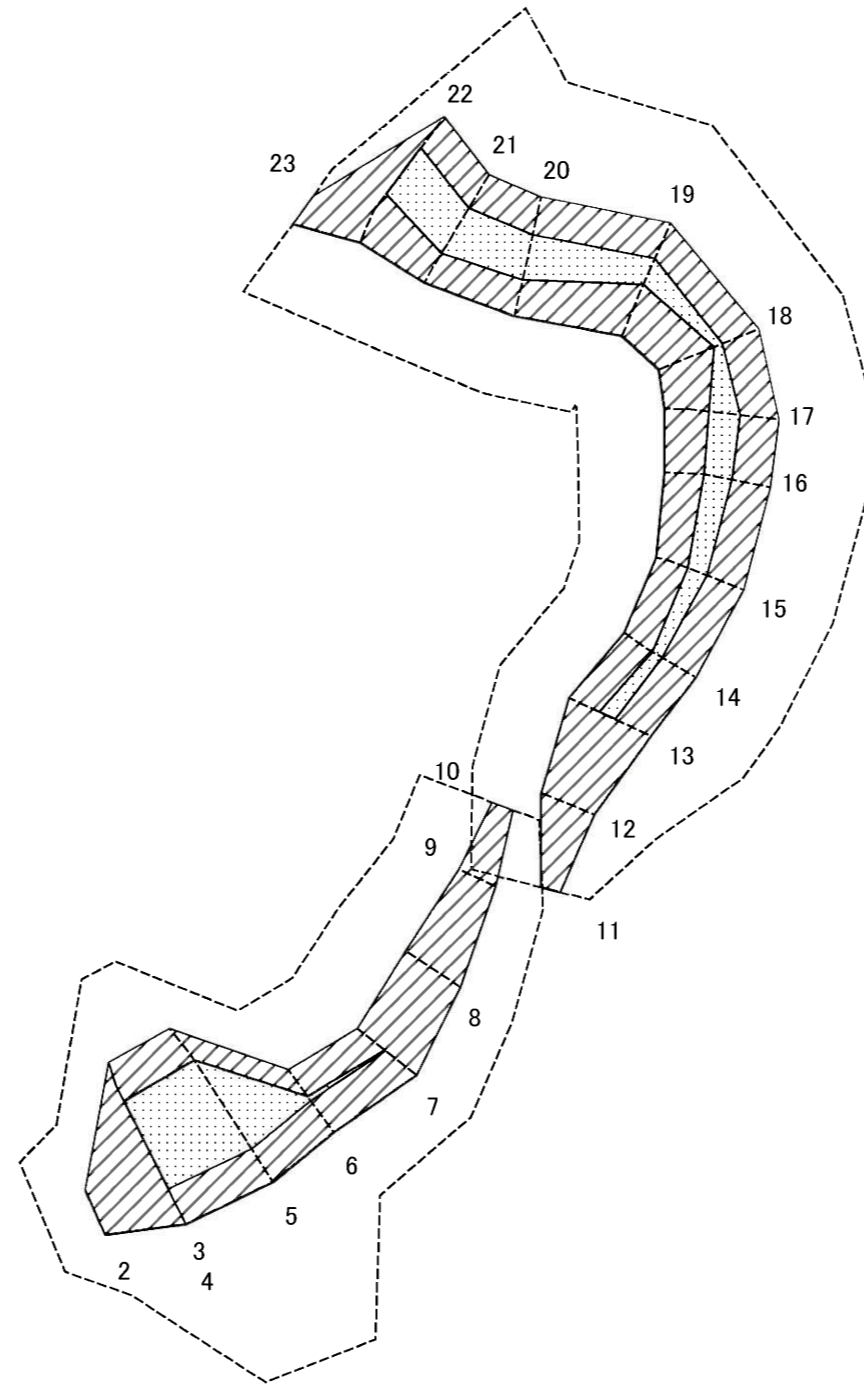


0 25 50 100
m

図中の数字は横断測線番号を示す

参考資料	土砂災害防止法施行令第二条の基準に該当する区域		N 縮尺 1:2,500	自然現象の種類	急傾斜地の崩壊	箇所番号	407-Ⅲ-1716
	土砂災害防止法施行令第三条の基準に該当する区域			告示番号		箇所名	不沢添ⅢB
	土砂等の(移動)高さが1m以下の場合、土砂等の移動による力が100kN/mを超える区域			告示年月日		所在地	栃木県那須郡那須町寺子乙
	土砂等の堆積の高さが3mを超える区域						
	それ以外の区域						

土砂災害警戒区域等の指定の公示に係る図書(その2-2)



図中の数字は横断測線番号を示す

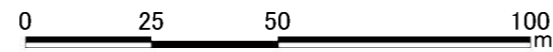
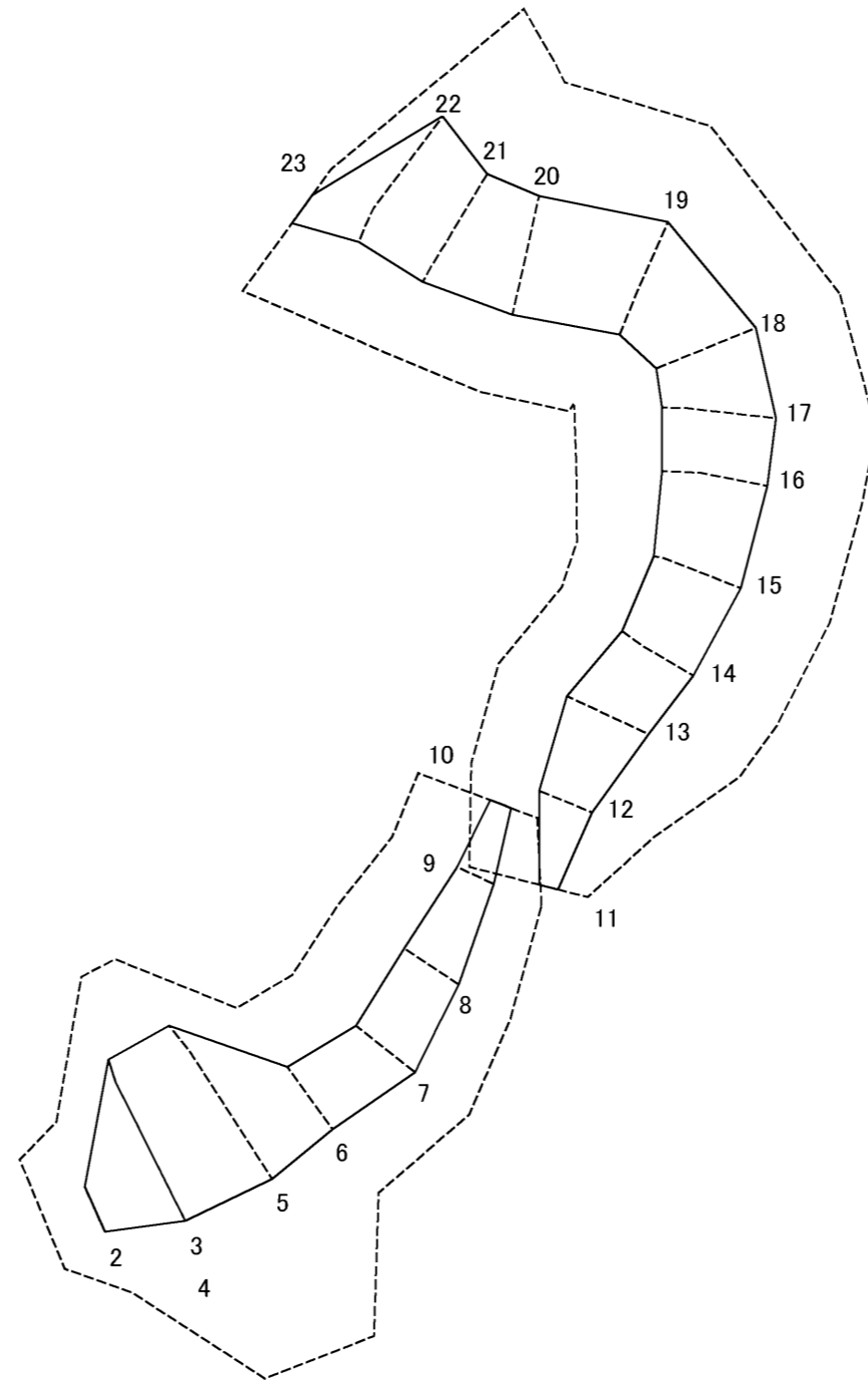
様式-2-2(急)
土砂災害特別警戒区域の区域区分図
(急傾斜地の崩壊に伴う土石等の移動により
建築物の地上部に作用すると想定される力)

土砂災害防止法施行令第二条の基準に該当する区域	
土砂災害防止法施行令第三条の基準に該当する区域	
それ以外の区域	

N
縮尺
1:1,500

自然現象の種類	急傾斜地の崩壊	箇所番号	407-Ⅲ-1716
告示番号		箇所名	不沢添ⅢB
告示年月日		所在地	栃木県那須郡那須町寺子乙

土砂災害警戒区域等の指定の公示に係る図書(その2-3)



図中の数字は横断測線番号を示す

様式-2-3(急) 土砂災害特別警戒区域の区域区分図 (急傾斜地の崩壊に伴う土石等の堆積により 建築物の地上部に作用すると想定される力)	土砂災害防止法施行令第二条の基準に該当する区域		N 縮尺 1:1,500	自然現象の種類	急傾斜地の崩壊	箇所番号	407-Ⅲ-1716
	土砂災害防止法施行令第三条の基準に該当する区域			告示番号		箇所名	不沢添ⅢB
	それ以外の区域			告示年月日		所在地	栃木県那須郡那須町寺子乙

土砂災害警戒区域等の指定の公示に係る図書(その3)

横断測線の区間	土石等の移動により建築物の地上部に作用すると想定される力				土石等の堆積により建築物の地上部に作用すると想定される力				横断測線の区間	土石等の移動により建築物の地上部に作用すると想定される力				土石等の堆積により建築物の地上部に作用すると想定される力			
	土石等の(移動)高さが1m以下の場合、土石等の移動による力が100kN/m ² を超える区域		それ以外の区域		土石等の堆積の高さが3mを超える区域		それ以外の区域			土石等の(移動)高さが1m以下の場合、土石等の移動による力が100kN/m ² を超える区域		それ以外の区域		土石等の堆積の高さが3mを超える区域		それ以外の区域	
	力の大きさのうち最大のもの (kN/m ²)	土石等の高さ (m)	力の大きさのうち最大のもの (kN/m ²)	土石等の高さ (m)	力の大きさのうち最大のもの (kN/m ²)	土石等の高さ (m)	力の大きさのうち最大のもの (kN/m ²)	土石等の高さ (m)		力の大きさのうち最大のもの (kN/m ²)	土石等の高さ (m)	力の大きさのうち最大のもの (kN/m ²)	土石等の高さ (m)	力の大きさのうち最大のもの (kN/m ²)	土石等の高さ (m)	力の大きさのうち最大のもの (kN/m ²)	土石等の高さ (m)
1 ~ 2	-	-	-	-	-	-	-	-	-	-	-	-	-	-	-	-	
2 ~ 3	-	-	100.00	1.00	-	-	12.13	2.27	~								
3 ~ 4	-	-	-	-	-	-	-	-	~								
4 ~ 5	140.26	1.00	100.00	1.00	-	-	14.00	2.62	~								
5 ~ 6	140.26	1.00	100.00	1.00	-	-	14.00	2.62	~								
6 ~ 7	103.67	1.00	100.00	1.00	-	-	12.67	2.37	~								
7 ~ 8	-	-	100.00	1.00	-	-	11.90	2.22	~								
8 ~ 9	-	-	94.60	1.00	-	-	11.37	2.13	~								
9 ~ 10	-	-	69.35	1.00	-	-	11.37	2.13	~								
~									~								
11 ~ 12	-	-	86.09	1.00	-	-	13.57	2.53	~								
12 ~ 13	-	-	100.00	1.00	-	-	13.57	2.53	~								
13 ~ 14	112.64	1.00	100.00	1.00	-	-	13.31	2.49	~								
14 ~ 15	114.32	1.00	100.00	1.00	-	-	13.31	2.49	~								
15 ~ 16	115.39	1.00	100.00	1.00	-	-	12.53	2.34	~								
16 ~ 17	115.39	1.00	100.00	1.00	-	-	11.33	2.12	~								
17 ~ 18	115.08	1.00	100.00	1.00	-	-	11.04	2.06	~								
18 ~ 19	110.99	1.00	100.00	1.00	-	-	10.61	1.98	~								
19 ~ 20	125.16	1.00	100.00	1.00	-	-	12.65	2.36	~								
20 ~ 21	130.70	1.00	100.00	1.00	-	-	13.23	2.47	~								
21 ~ 22	130.70	1.00	100.00	1.00	-	-	13.23	2.47	~								
22 ~ 23	-	-	100.00	1.00	-	-	11.53	2.15	~								
~									~								
~									~								
~									~								
~									~								

様式-3(急) 建築物の構造の規制に必要な 衝撃に関する事項	自然現象の種類	急傾斜地の崩壊	箇所番号	407-Ⅲ-1716
	告示番号		箇所名	不沢添ⅢB
	告示年月日		所在地	栃木県那須郡那須町寺子乙