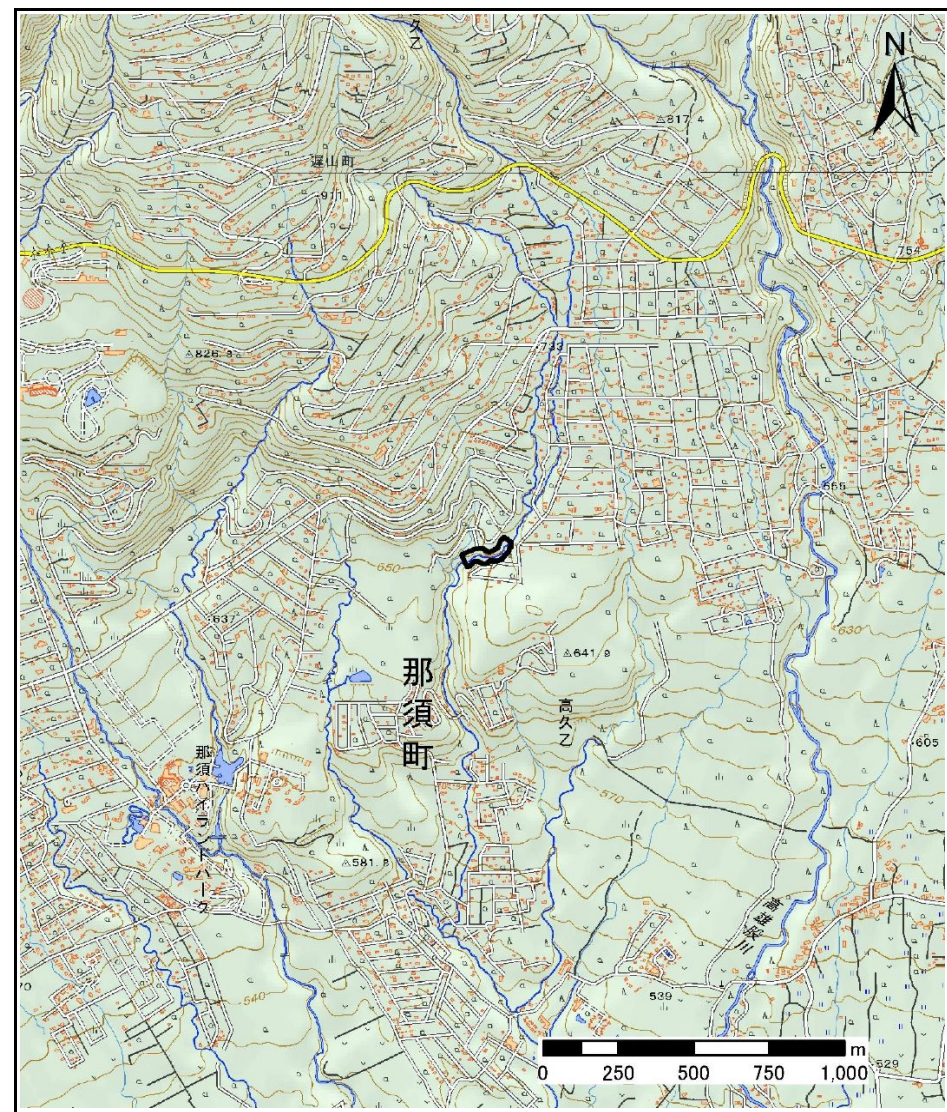


土砂災害警戒区域等の指定の公示に係る図書(その1)



(1/200,000)



(1/25,000)

様式-1(急)
土砂災害警戒区域・土砂災害特別警戒区域
位置図

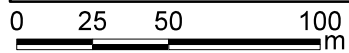
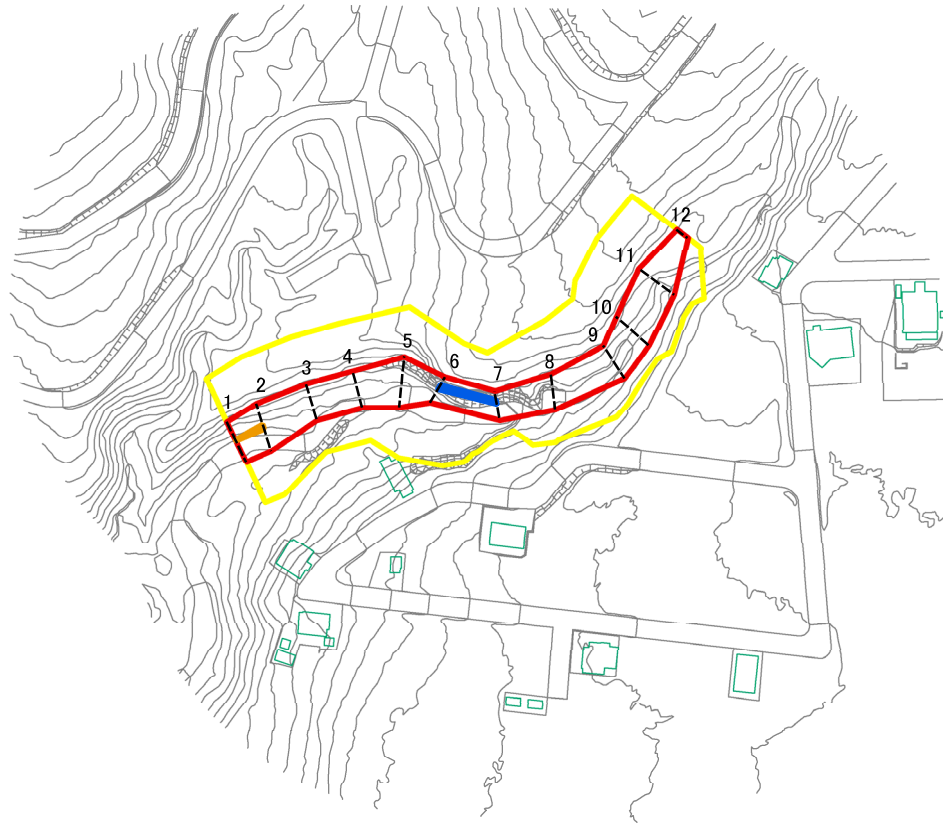
自然現象の種類
箇所番号
箇所名
所在地

急傾斜地の崩壊
407-Ⅲ-1620
遅山ⅢE

栃木県那須郡那須町高久乙

「測量法に基づく国土地理院長承認(複製)R 2JHf 567」
「本製品を複製する場合には、国土地理院の長の承認を得なければならない。」

土砂災害警戒区域等の指定の公示に係る図書(その2)



図中の数字は横断測線番号を示す

様式-2(急)

土砂災害警戒区域・土砂災害特別警戒区域
区域図(その1)

土砂災害防止法施行令第二条の基準に該当する区域



自然現象
の種類

急傾斜地の崩壊

箇所番号

407-Ⅲ-1620

土砂災害防止法
施行令第三条の
基準に該当する
区域



縮尺

告示番号

箇所名

遅山ⅢE

土石等の(移動)高さが1m以下の場合、
土石等の移動による力が100kN/mを超える区域



1:2,500

告示年月日

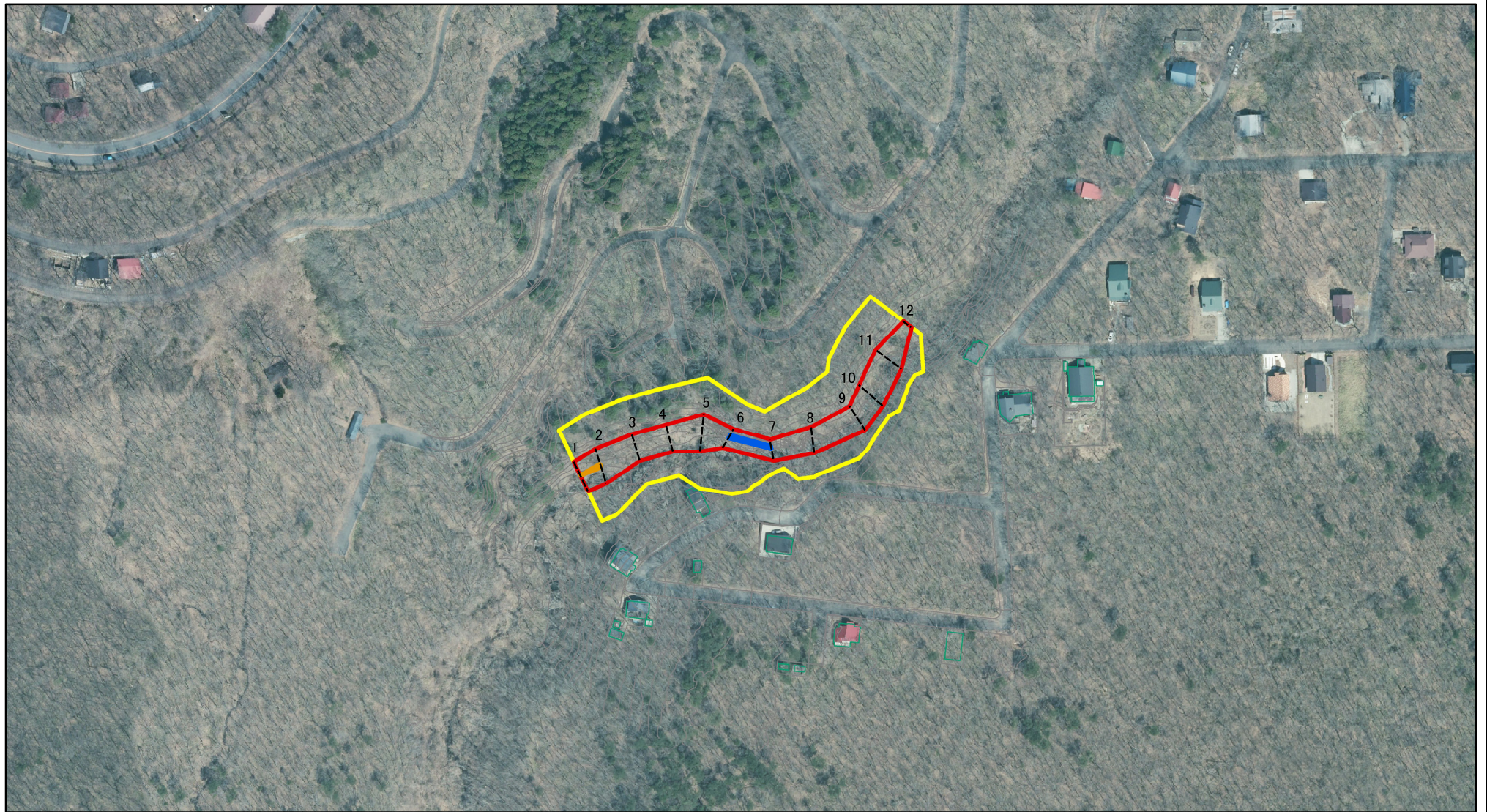
所在地

栃木県那須郡那須町高久乙

土石等の堆積の高さが3mを超える区域
それ以外の区域



土砂災害警戒区域等の指定の公示に係る図書(その2)



図中の数字は横断測線番号を示す

様式-2(急)

土砂災害警戒区域・土砂災害特別警戒区域
区域図(その1)

土砂災害防止法施行令第二条の基準に該当する区域



N

自然現象
の種類

急傾斜地の崩壊

箇所番号

407-Ⅲ-1620

土砂災害防止法
施行令第三条の
基準に該当する
区域



告示番号

箇所名

遅山ⅢE

土石等の堆積の高さが3mを超える区域



縮尺

告示年月日

所在地

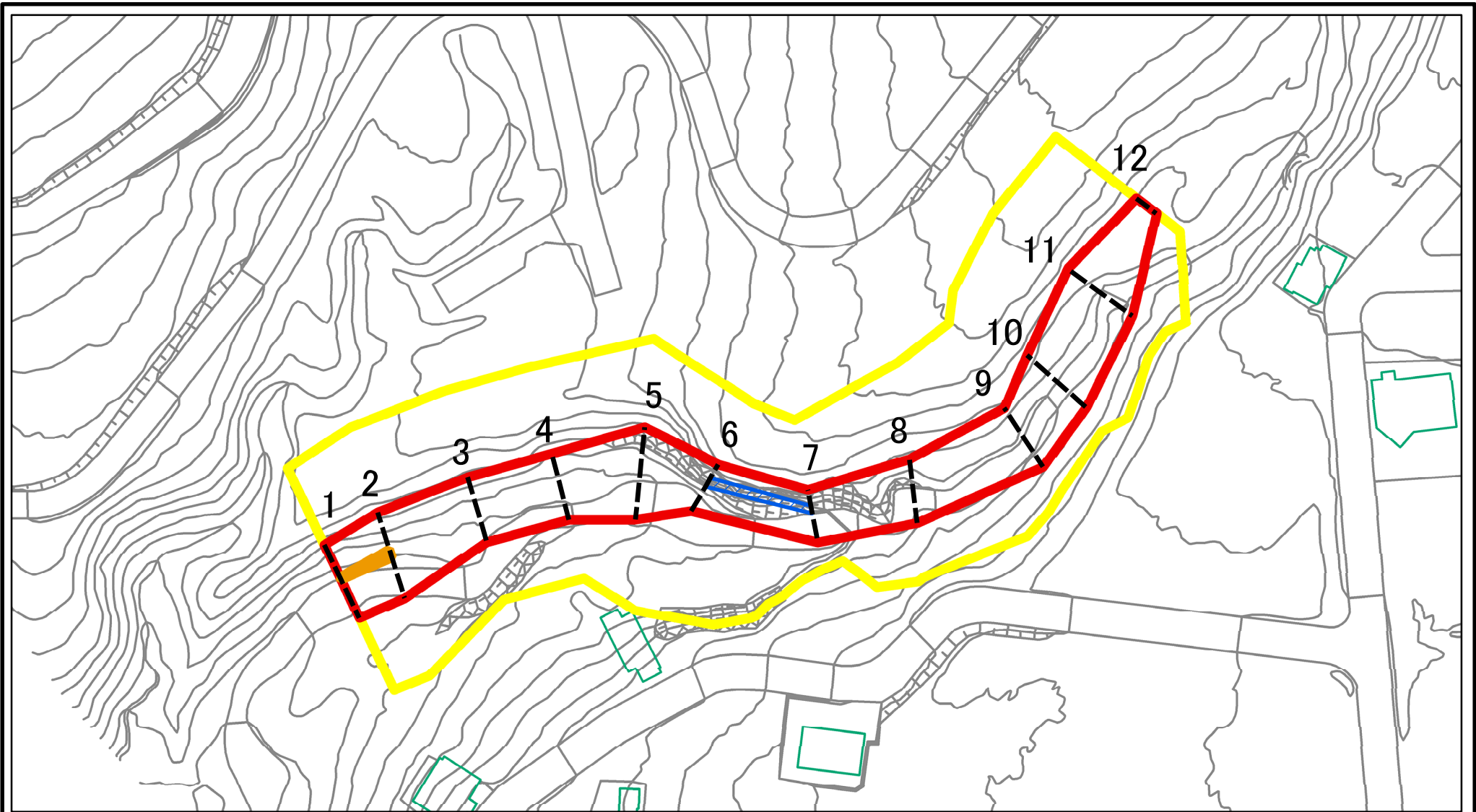
栃木県那須郡那須町高久乙

それ以外の区域



1:2,500

土砂災害警戒区域等の指定の公示に係る図書(その2-1)



図中の数字は横断測線番号を示す

様式-2-1(急)

土砂災害警戒区域・土砂災害特別警戒区域
区域図(その2)

土砂災害防止法施行令第二条の基準に該当する区域



自然現象
の種類

急傾斜地の崩壊

箇所番号

407-Ⅲ-1620

土砂災害防止法
施行令第三条の
基準に該当する
区域



縮尺

告示番号

箇所名

遅山ⅢE

土石等の(移動)高さが1m以下の場合、
土石等の移動による力が100kN/m²を超える区域

1:1,000

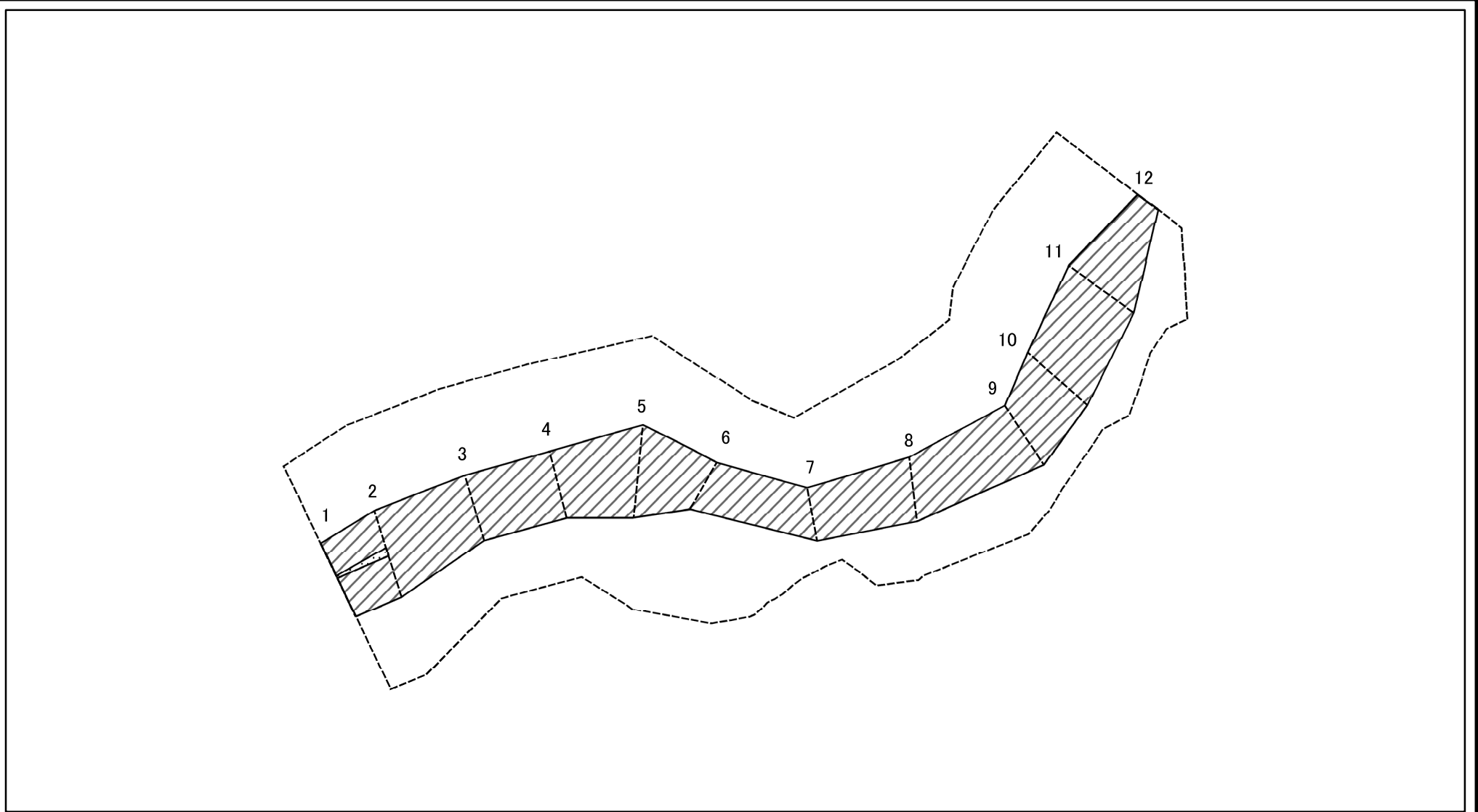
告示年月日

所在地

栃木県那須郡那須町高久乙

土石等の堆積の高さが3mを超える区域
それ以外の区域

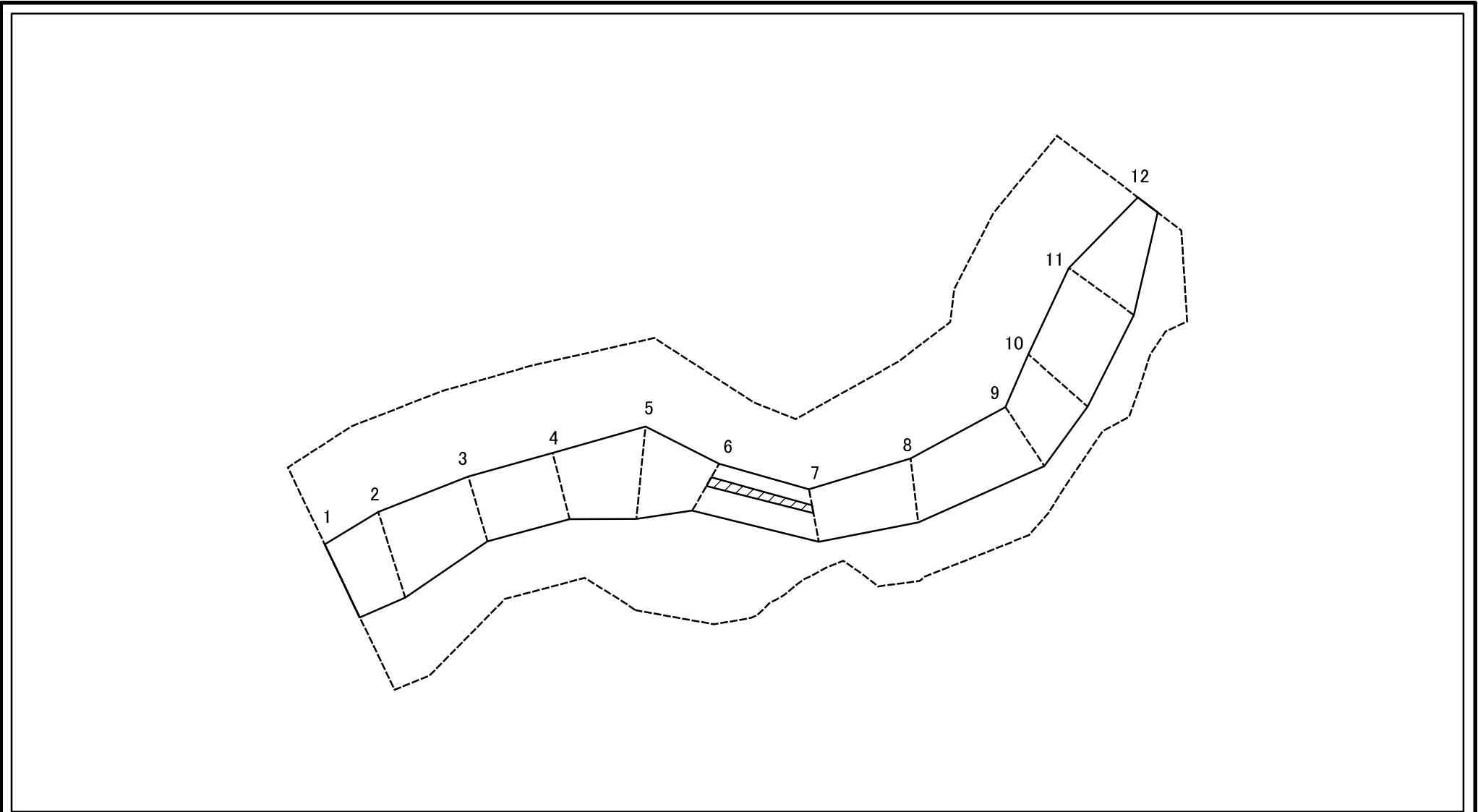
土砂災害警戒区域等の指定の公示に係る図書(その2-2)



図中の数字は横断測線番号を示す

様式-2-2(急) 土砂災害特別警戒区域の区域区分図 (急傾斜地の崩壊に伴う土石等の移動により 建築物の地上部に作用すると想定される力)	土砂災害防止法施行令第二条の基準に該当する区域		N 縮尺 1:1,000	自然現象の種類	急傾斜地の崩壊	箇所番号	407-Ⅲ-1620
	土砂災害防止法施行令第三条の基準に該当する区域			告示番号		箇所名	遅山ⅢE
	それ以外の区域			告示年月日		所在地	栃木県那須郡那須町高久乙

土砂災害警戒区域等の指定の公示に係る図書(その2-3)



図中の数字は横断測線番号を示す

様式-2-3(急)
土砂災害特別警戒区域の区域区分図
(急傾斜地の崩壊に伴う土石等の堆積により
建築物の地上部に作用すると想定される力)

土砂災害防止法施行令第二条の基準に該当する区域	
土砂災害防止法施行令第三条の基準に該当する区域	
それ以外の区域	

N
縮尺
1:1,000

自然現象の種類	急傾斜地の崩壊	箇所番号	407-Ⅲ-1620
告示番号		箇所名	遅山ⅢE
告示年月日		所在地	栃木県那須郡那須町高久乙

