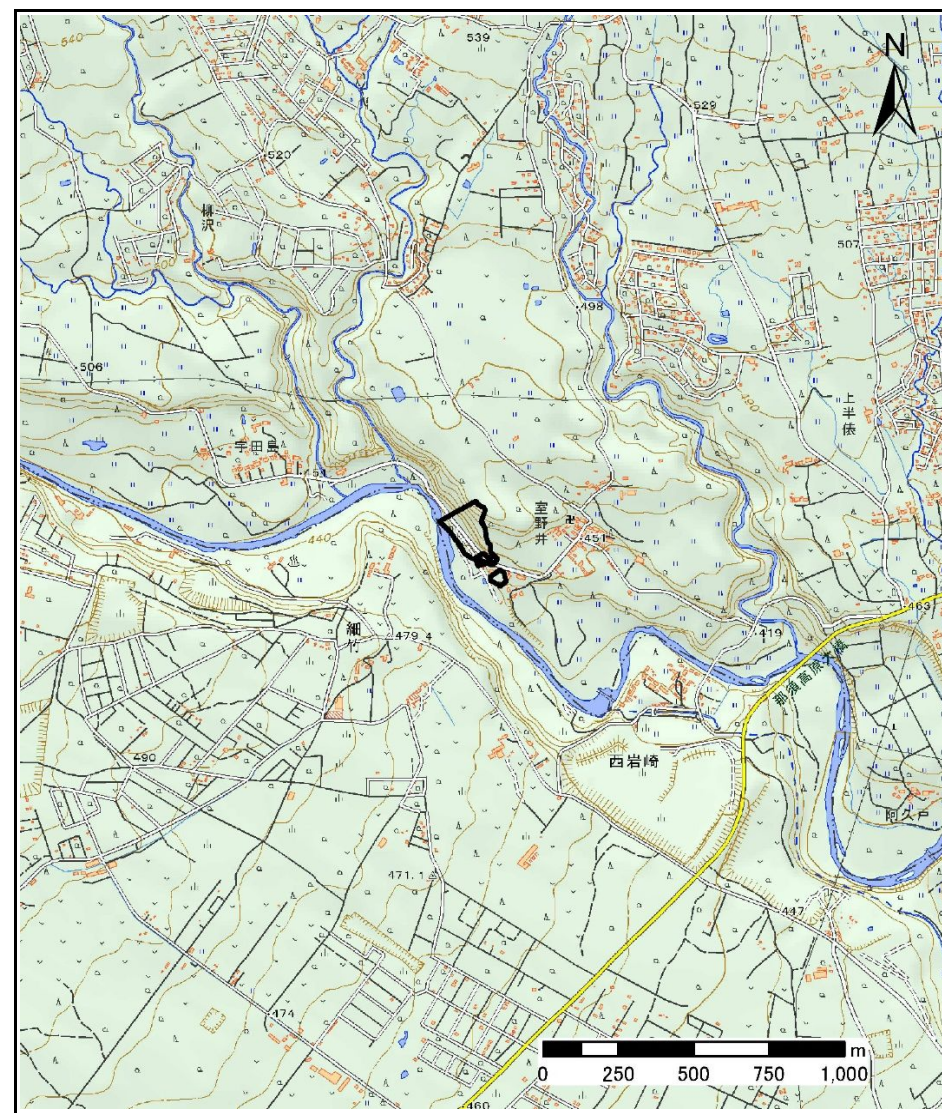


土砂災害警戒区域等の指定の公示に係る図書(その1)



(1/200,000)



(1/25,000)

様式-1(急)
土砂災害警戒区域・土砂災害特別警戒区域
位置図

自然現象の種類
箇所番号
箇所名
所在地

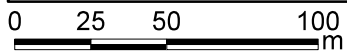
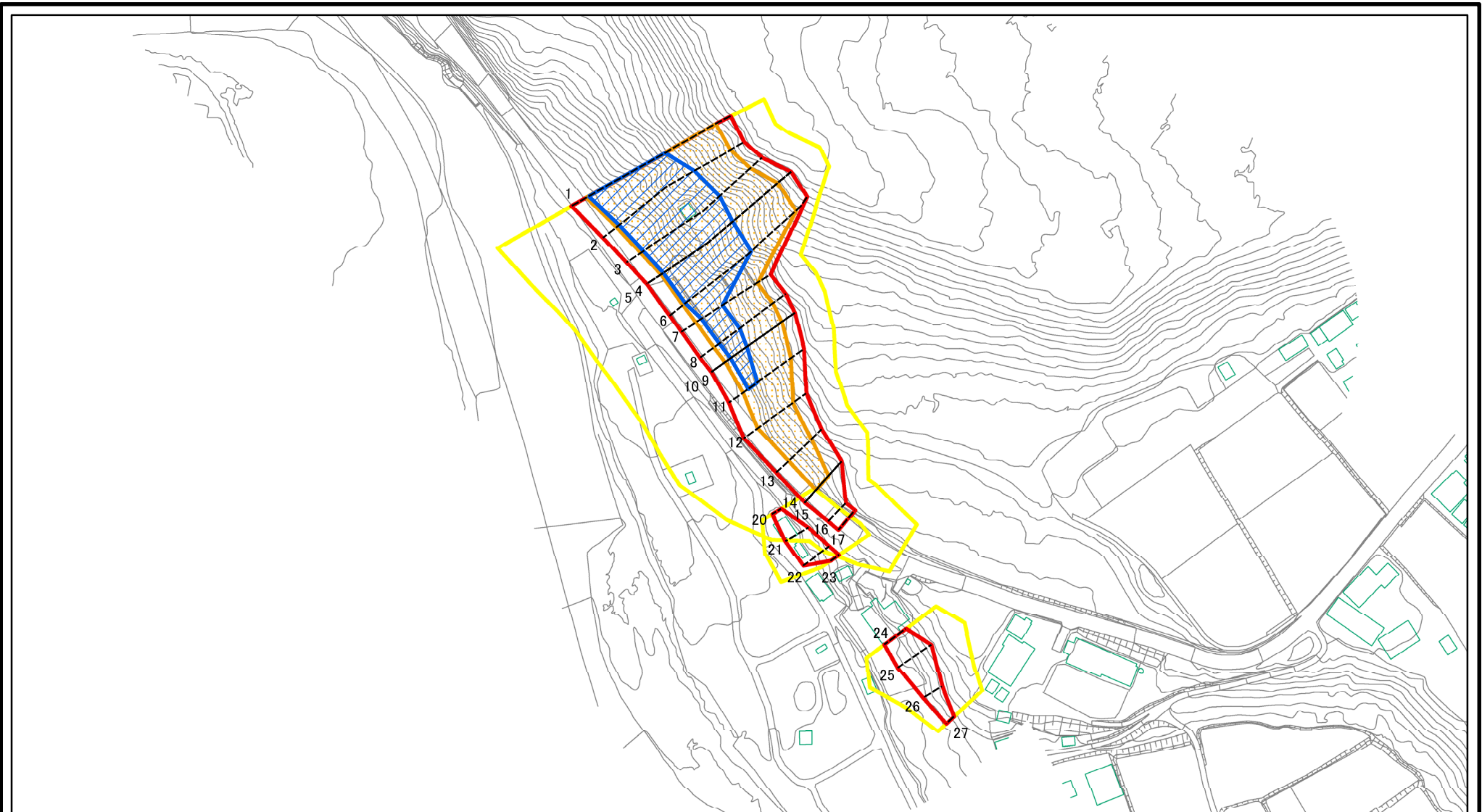
急傾斜地の崩壊
407-Ⅲ-1608
坂ノ下ⅢB

栃木県那須郡那須町高久乙

「測量法に基づく国土地理院長承認(複製)R 2JHf 567」

「本製品を複製する場合には、国土地理院の長の承認を得なければならない。」

土砂災害警戒区域等の指定の公示に係る図書(その2)



図中の数字は横断測線番号を示す

様式-2(急)

土砂災害警戒区域・土砂災害特別警戒区域
区域図(その1)

土砂災害防止法施行令第二条の基準に該当する区域



N

自然現象
の種類

急傾斜地の崩壊

箇所番号

407-Ⅲ-1608

土砂災害防止法
施行令第三条の
基準に該当する
区域



告示番号

箇所名

坂ノ下ⅢB

土石等の(移動)高さが1m以下の場合、
土石等の移動による力が100kN/mを超える区域



縮尺

告示年月日

所在地

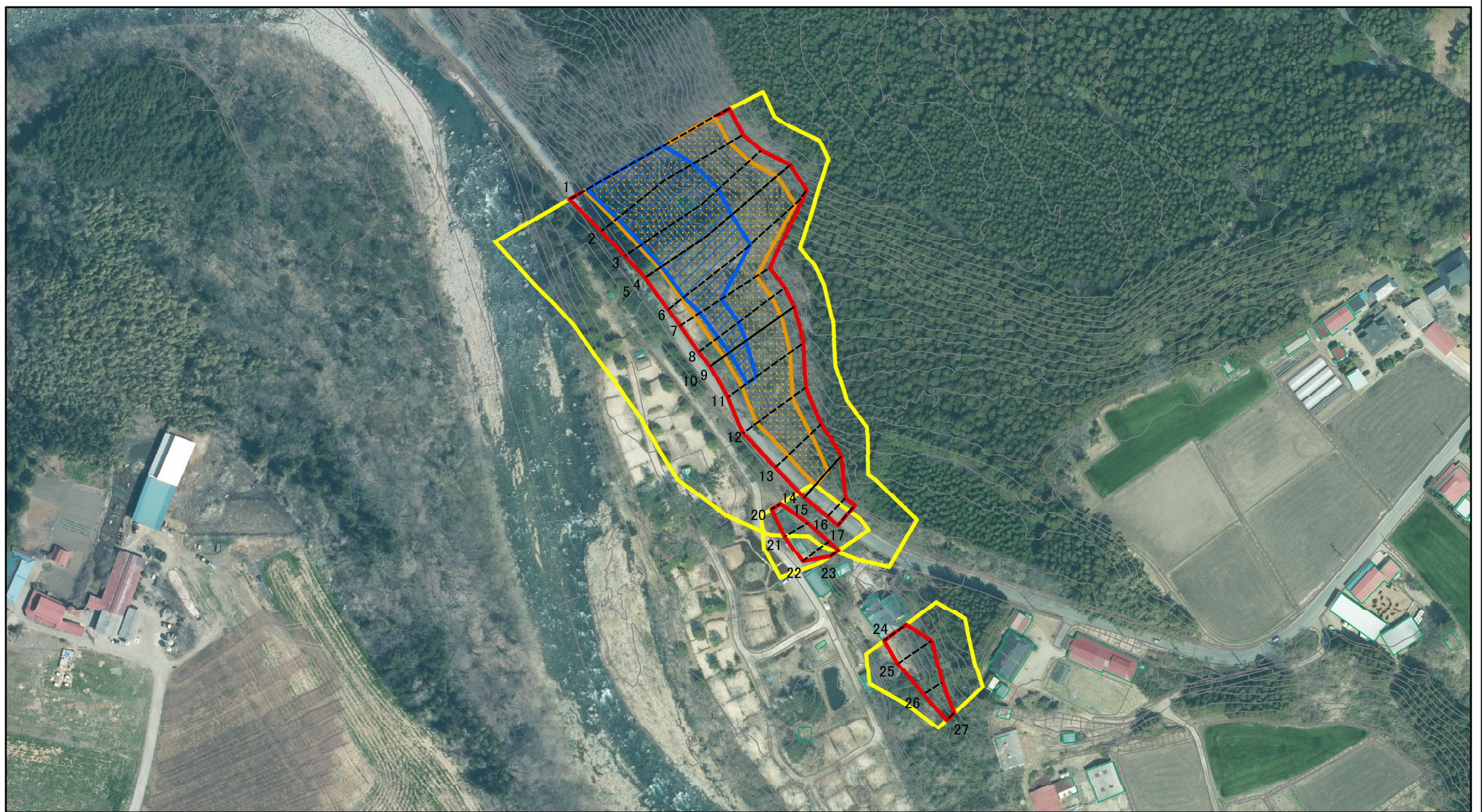
栃木県那須郡那須町高久乙

土石等の堆積の高さが3mを超える区域
それ以外の区域



1:2,500

土砂災害警戒区域等の指定の公示に係る図書(その2)



0 25 50 100
m

図中の数字は横断測線番号を示す

様式-2(急)

土砂災害警戒区域・土砂災害特別警戒区域
区域図(その1)

土砂災害防止法施行令第二条の基準に該当する区域



N

自然現象
の種類

急傾斜地の崩壊

箇所番号

407-Ⅲ-1608

土砂災害防止法
施行令第三条の
基準に該当する
区域



縮尺

告示番号

箇所名

坂ノ下ⅢB

土石等の(移動)高さが1m以下の場合、
土石等の移動による力が100kN/mを超える区域



1:2,500

告示年月日

所在地

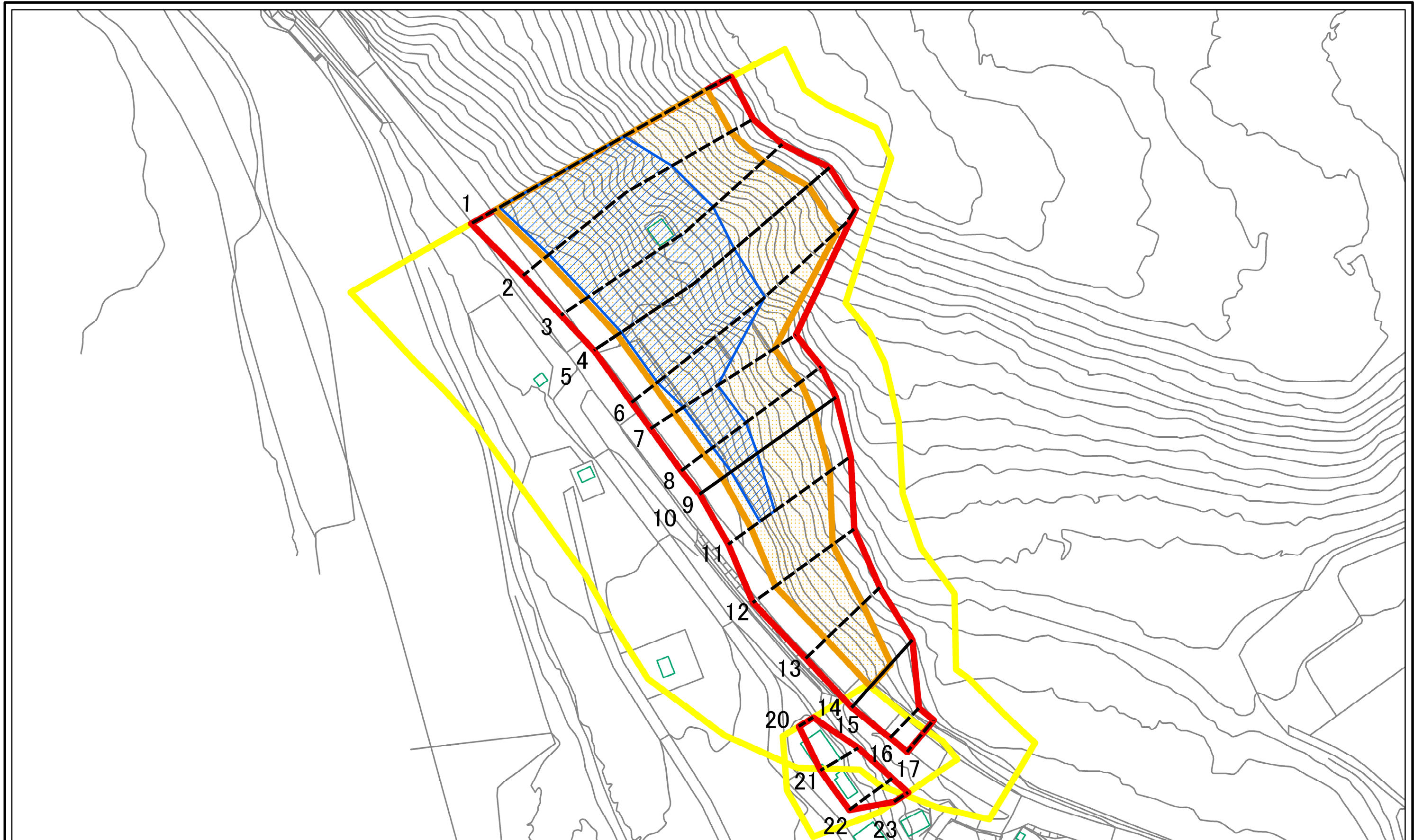
栃木県那須郡那須町高久乙

土石等の堆積の高さが3mを超える区域



それ以外の区域

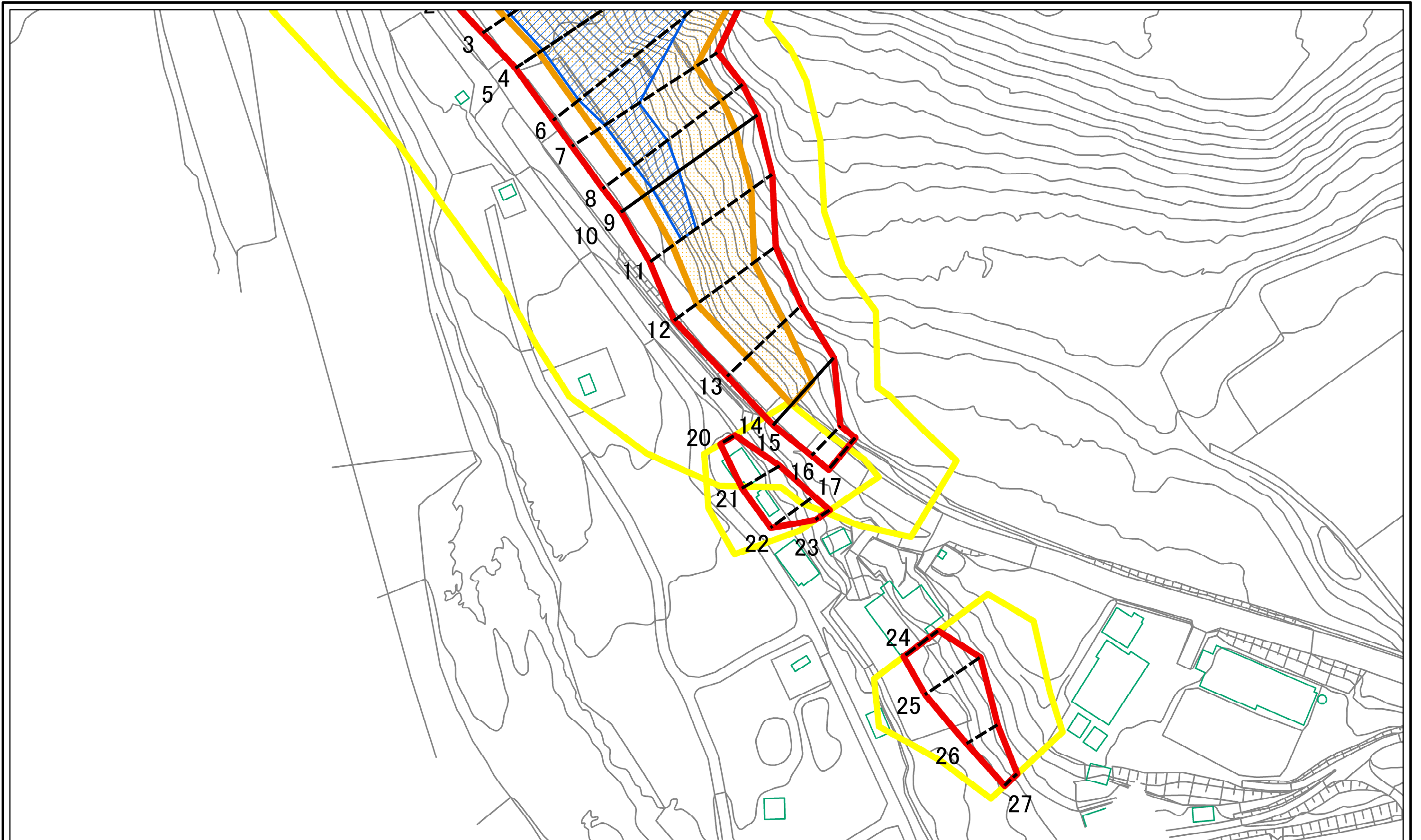
土砂災害警戒区域等の指定の公示に係る図書(その2-1)



図中の数字は横断測線番号を示す

様式-2-1(急) 土砂災害警戒区域・土砂災害特別警戒区域 区域図(その2)	土砂災害防止法施行令第二条の基準に該当する区域		N	自然現象の種類	急傾斜地の崩壊	箇所番号	407-Ⅲ-1608
	土砂災害防止法施行令第三条の基準に該当する区域			縮尺 1:1,000	告示番号		箇所名
	土砂等の(移動)高さが1m以下の場合、土砂等の移動による力が100kN/mを超える区域		告示年月日			所在地	栃木県那須郡那須町高久乙
	土砂等の堆積の高さが3mを超える区域						
	それ以外の区域						

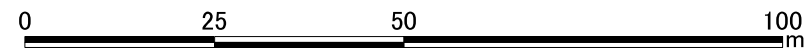
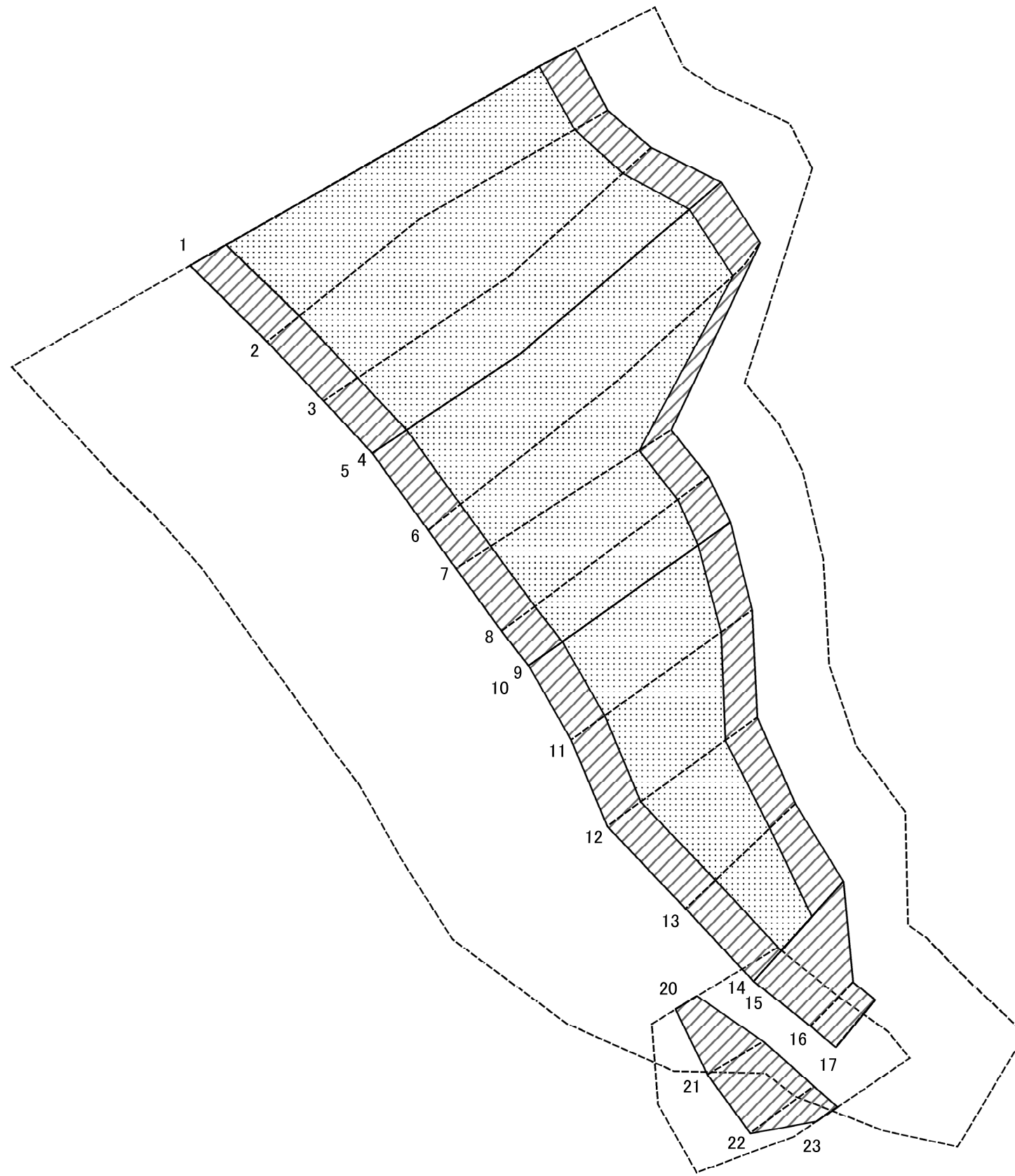
土砂災害警戒区域等の指定の公示に係る図書(その2-1)



図中の数字は横断測線番号を示す

様式-2-1(急) 土砂災害警戒区域・土砂災害特別警戒区域 区域図(その2)	土砂災害防止法施行令第二条の基準に該当する区域		N 縮尺 1:1,000	自然現象の種類	急傾斜地の崩壊	箇所番号	407-Ⅲ-1608
	土砂災害防止法施行令第三条の基準に該当する区域			告示番号		箇所名	坂ノ下ⅢB
	土砂等の(移動)高さが1m以下の場合、土砂等の移動による力が100kN/mを超える区域			告示年月日		所在地	栃木県那須郡那須町高久乙
	土砂等の堆積の高さが3mを超える区域						
	それ以外の区域						

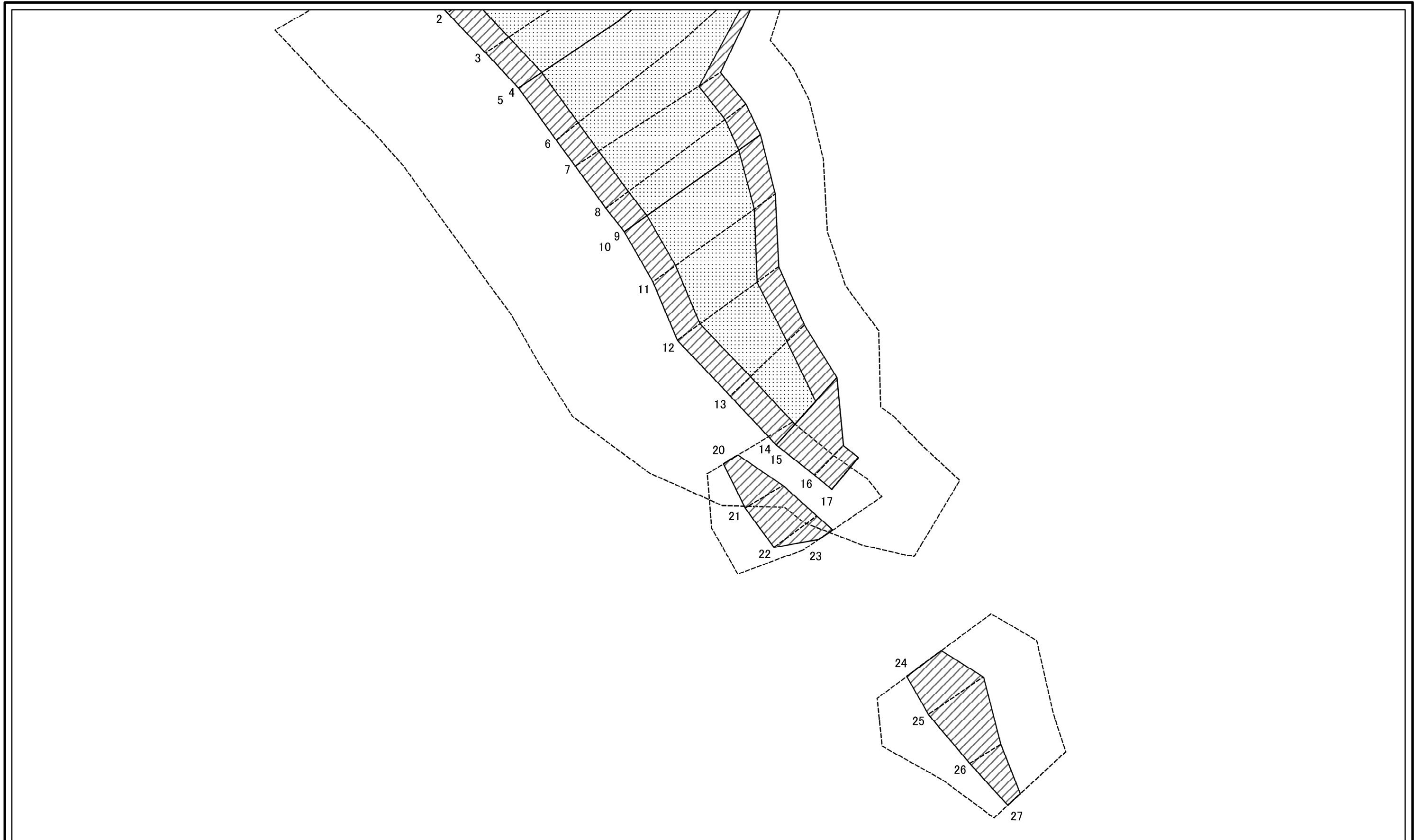
土砂災害警戒区域等の指定の公示に係る図書(その2-2)



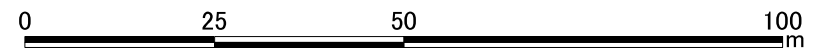
図中の数字は横断測線番号を示す

様式-2-2(急) 土砂災害特別警戒区域の区域区分図 (急傾斜地の崩壊に伴う土石等の移動により 建築物の地上部に作用すると想定される力)	土砂災害防止法施行令第二条の基準に該当する区域		N	自然現象の種類	急傾斜地の崩壊	箇所番号	407-Ⅲ-1608
	土砂災害防止法施行令第三条の基準に該当する区域			告示番号		箇所名	坂ノ下ⅢB
	それ以外の区域		縮尺	1:1,000	告示年月日		所在地

土砂災害警戒区域等の指定の公示に係る図書(その2-2)



図中の数字は横断測線番号を示す

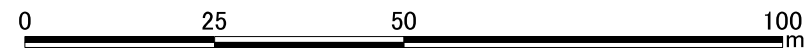
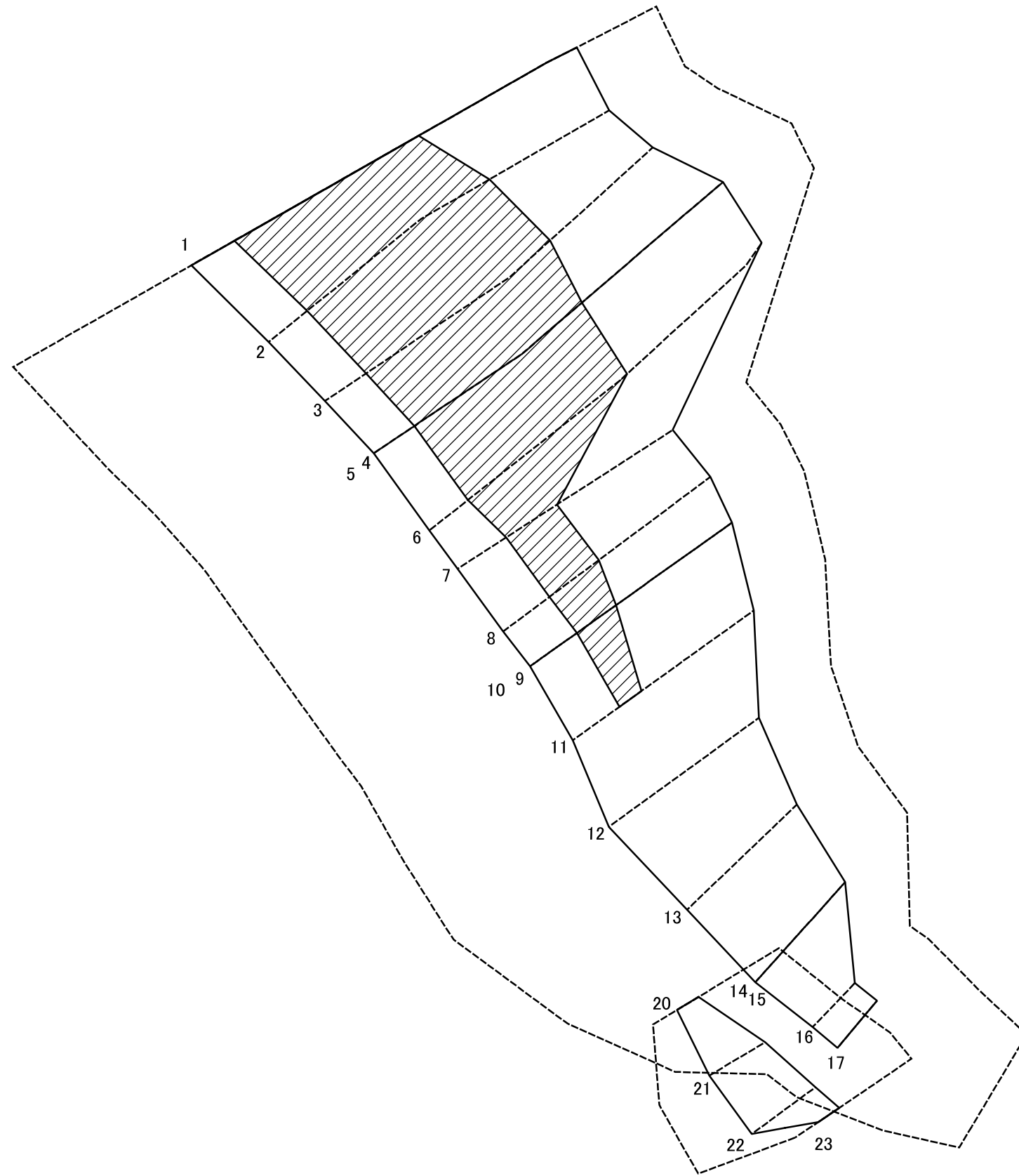


様式-2-2(急)
土砂災害特別警戒区域の区域区分図
(急傾斜地の崩壊に伴う土石等の移動により
建築物の地上部に作用すると想定される力)

土砂災害防止法 施行令第二条の基準に該当する区域		N 縮尺 1:1,000
土砂災害防止法 施行令第三条の 基準に該当する 区域		
それ以外の区域		

自然現象 の種類	急傾斜地の崩壊	箇所番号	407-Ⅲ-1608
告示番号		箇所名	坂ノ下ⅢB
告示年月日		所在地	栃木県那須郡那須町高久乙

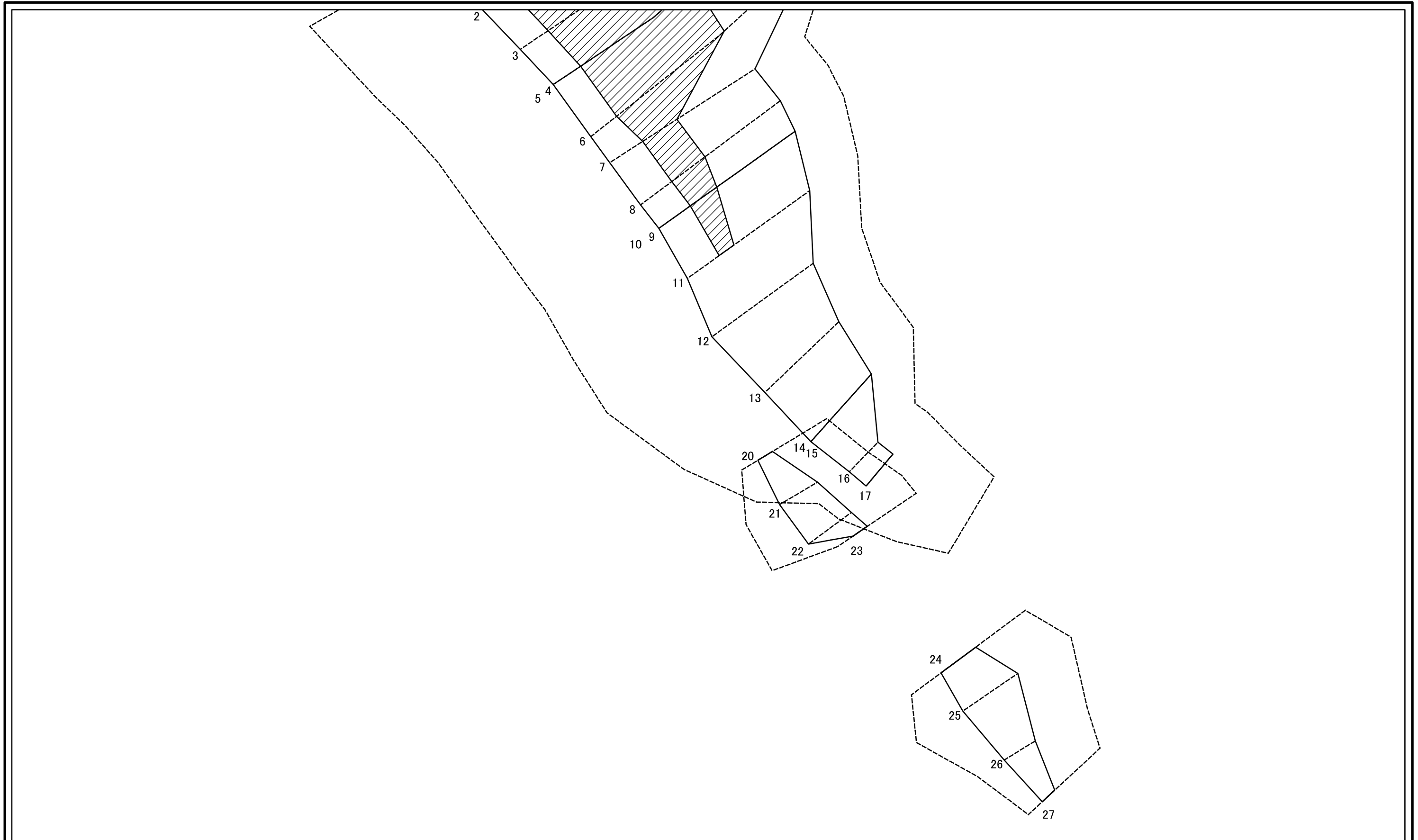
土砂災害警戒区域等の指定の公示に係る図書(その2-3)



図中の数字は横断測線番号を示す

様式-2-3(急) 土砂災害特別警戒区域の区域区分図 (急傾斜地の崩壊に伴う土石等の堆積により 建築物の地上部に作用すると想定される力)	土砂災害防止法施行令第二条の基準に該当する区域		N 縮尺 1:1,000	自然現象の種類	急傾斜地の崩壊	箇所番号	407-Ⅲ-1608
	土砂災害防止法施行令第三条の基準に該当する区域			告示番号		箇所名	坂ノ下ⅢB
	それ以外の区域			告示年月日		所在地	栃木県那須郡那須町高久乙

土砂災害警戒区域等の指定の公示に係る図書(その2-3)



0 25 50 100 m

図中の数字は横断測線番号を示す

様式-2-3(急) 土砂災害特別警戒区域の区域区分図 (急傾斜地の崩壊に伴う土石等の堆積により 建築物の地上部に作用すると想定される力)	土砂災害防止法施行令第二条の基準に該当する区域		N 縮尺 1:1,000	自然現象の種類	急傾斜地の崩壊	箇所番号	407-Ⅲ-1608
	土砂災害防止法施行令第三条の基準に該当する区域			告示番号		箇所名	坂ノ下ⅢB
	それ以外の区域			告示年月日		所在地	栃木県那須郡那須町高久乙

土砂災害警戒区域等の指定の公示に係る図書(その3)

横断測線の区間	土石等の移動により建築物の地上部に作用すると想定される力				土石等の堆積により建築物の地上部に作用すると想定される力				横断測線の区間	土石等の移動により建築物の地上部に作用すると想定される力				土石等の堆積により建築物の地上部に作用すると想定される力			
	土石等の(移動)高さが1m以下の場合、土石等の移動による力が100kN/m ² を超える区域		それ以外の区域		土石等の堆積の高さが3mを超える区域		それ以外の区域			土石等の(移動)高さが1m以下の場合、土石等の移動による力が100kN/m ² を超える区域		それ以外の区域		土石等の堆積の高さが3mを超える区域		それ以外の区域	
	力の大きさのうち最大のもの(kN/m ²)	土石等の高さ(m)	力の大きさのうち最大のもの(kN/m ²)	土石等の高さ(m)	力の大きさのうち最大のもの(kN/m ²)	土石等の高さ(m)	力の大きさのうち最大のもの(kN/m ²)	土石等の高さ(m)		力の大きさのうち最大のもの(kN/m ²)	土石等の高さ(m)	力の大きさのうち最大のもの(kN/m ²)	土石等の高さ(m)	力の大きさのうち最大のもの(kN/m ²)	土石等の高さ(m)	力の大きさのうち最大のもの(kN/m ²)	土石等の高さ(m)
1 ~ 2	161.07	1.00	100.00	1.00	21.57	4.03	16.05	3.00	~								
2 ~ 3	161.07	1.00	100.00	1.00	21.57	4.03	16.05	3.00	~								
3 ~ 4	161.03	1.00	100.00	1.00	21.56	4.03	16.05	3.00	~								
4 ~ 5									~								
5 ~ 6	156.13	1.00	100.00	1.00	20.94	3.91	16.05	3.00	~								
6 ~ 7	154.75	1.00	100.00	1.00	20.80	3.89	16.05	3.00	~								
7 ~ 8	154.67	1.00	100.00	1.00	16.89	3.16	16.05	3.00	~								
8 ~ 9	154.25	1.00	100.00	1.00	16.82	3.14	16.05	3.00	~								
9 ~ 10									~								
10 ~ 11	151.58	1.00	100.00	1.00	16.65	3.11	16.05	3.00	~								
11 ~ 12	150.43	1.00	100.00	1.00	-	-	16.05	3.00	~								
12 ~ 13	141.63	1.00	100.00	1.00	-	-	15.11	2.82	~								
13 ~ 14	138.31	1.00	100.00	1.00	-	-	15.11	2.82	~								
14 ~ 15									~								
15 ~ 16	-	-	100.00	1.00	-	-	11.00	2.05	~								
16 ~ 17	-	-	88.67	1.00	-	-	10.63	1.99	~								
17 ~ 18	-	-	-	-	-	-	-	-	~								
18 ~ 19	-	-	-	-	-	-	-	-	~								
~									~								
20 ~ 21	-	-	90.74	1.00	-	-	9.52	1.78	~								
21 ~ 22	-	-	95.26	1.00	-	-	11.05	2.06	~								
22 ~ 23	-	-	95.26	1.00	-	-	11.05	2.06	~								
~									~								
24 ~ 25	-	-	100.00	1.00	-	-	10.74	2.01	~								
25 ~ 26	-	-	100.00	1.00	-	-	10.74	2.01	~								
26 ~ 27	-	-	80.73	1.00	-	-	9.11	1.70	~								

様式-3(急) 建築物の構造の規制に必要な衝撃に関する事項	自然現象の種類	急傾斜地の崩壊	箇所番号	407-Ⅲ-1608
	告示番号		箇所名	坂ノ下ⅢB
	告示年月日		所在地	栃木県那須郡那須町高久乙