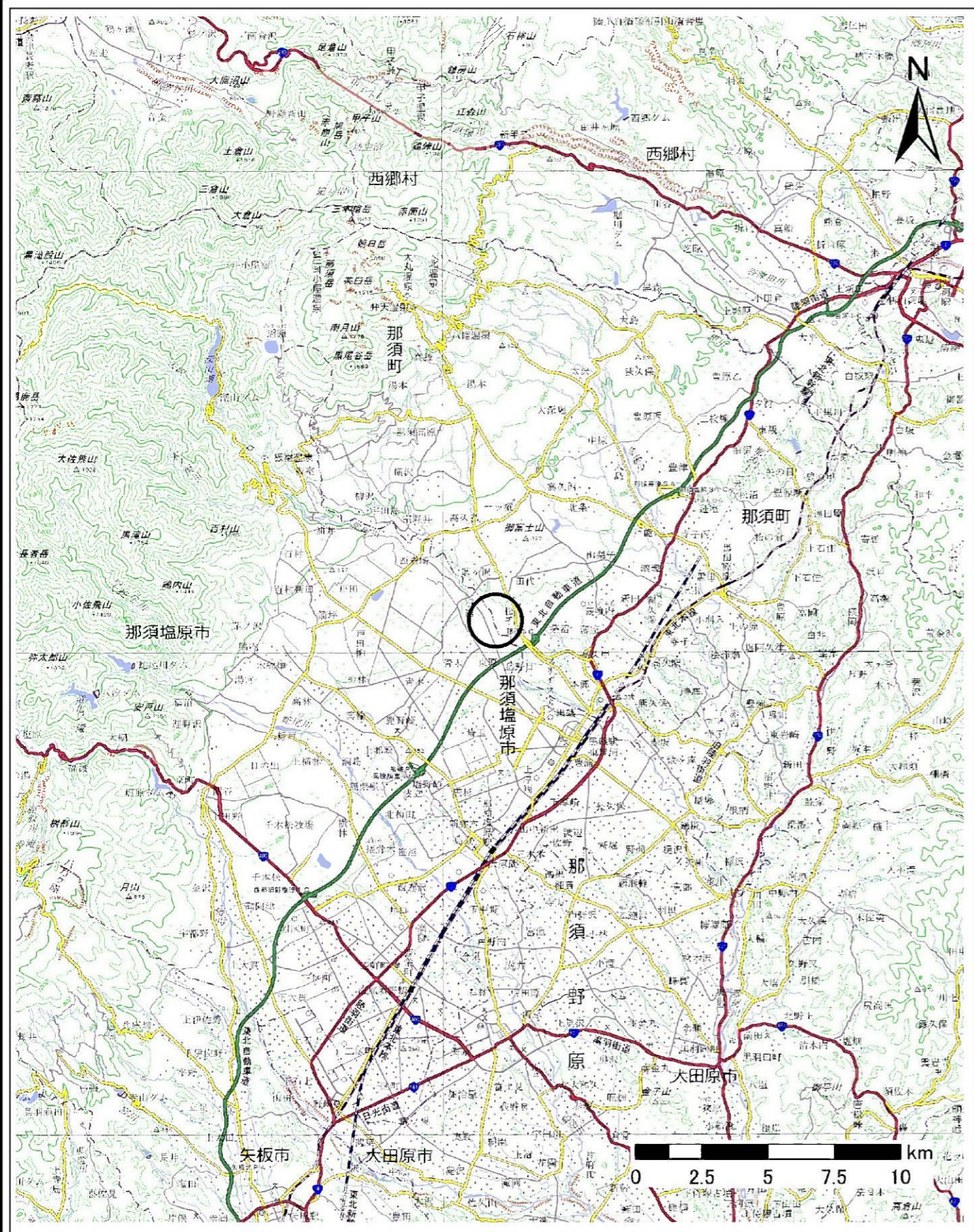
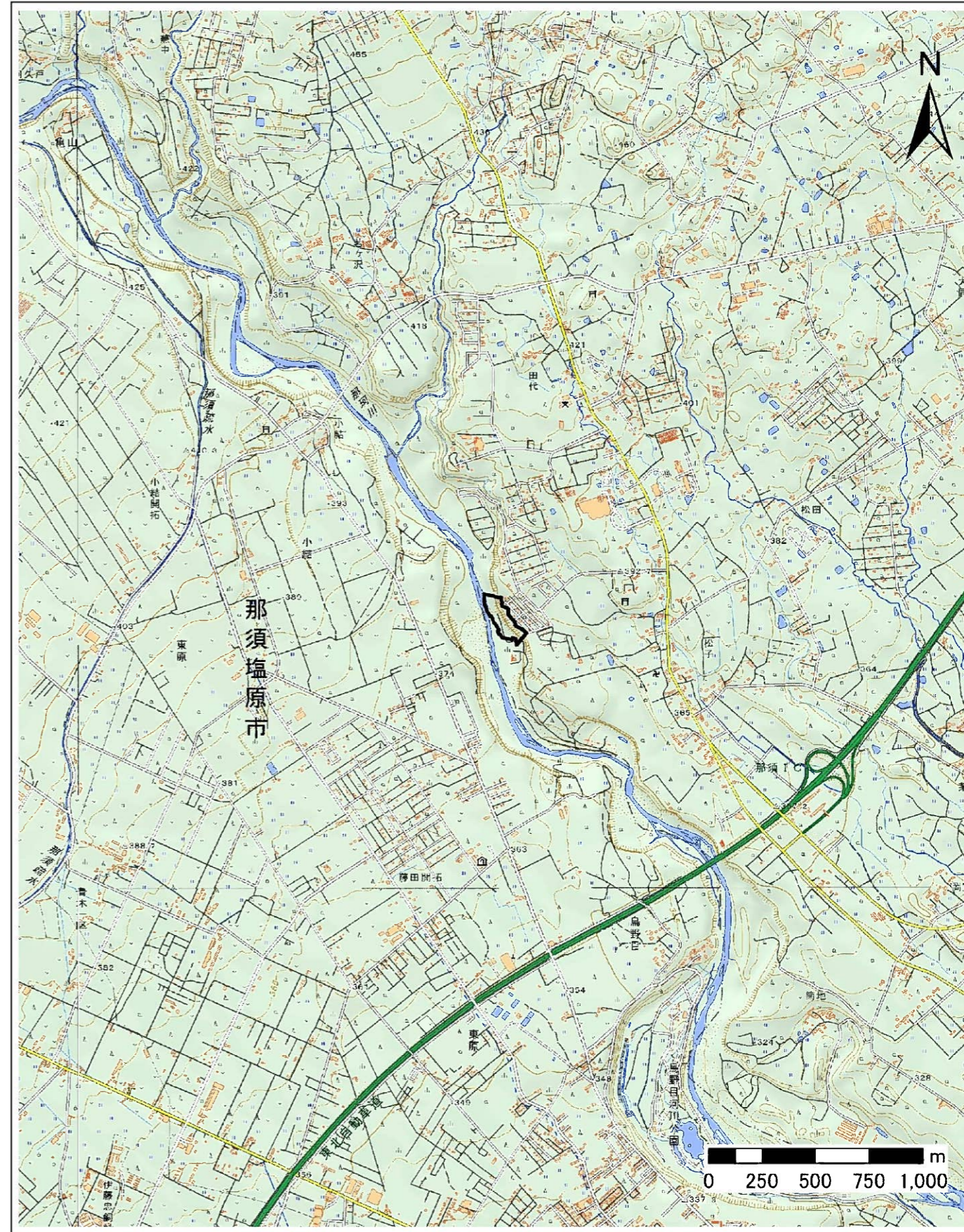


土砂災害警戒区域等の指定の公示に係る図書(その1)



(1/200,000)



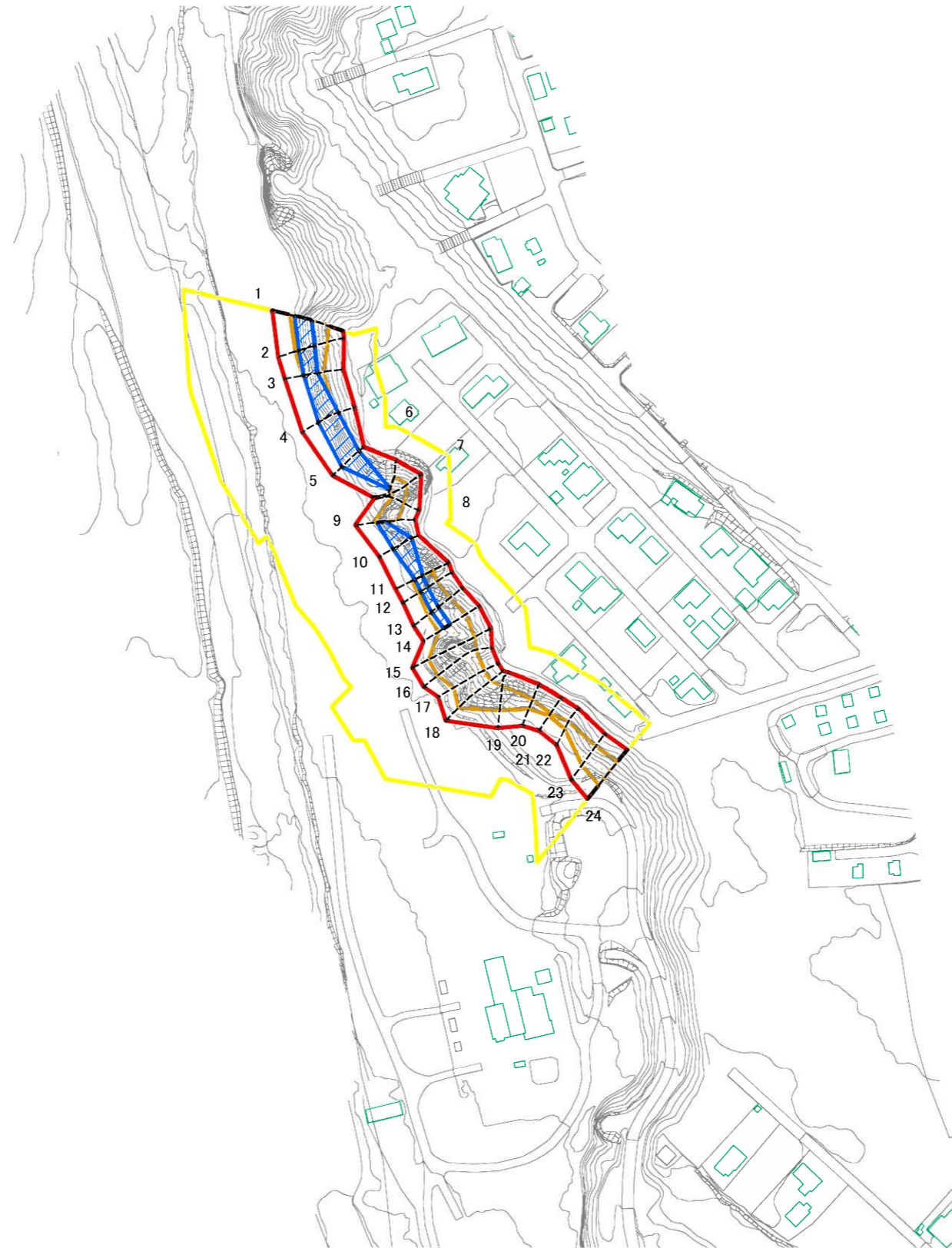
(1/25,000)

様式-1(急)
土砂災害警戒区域・土砂災害特別警戒区域
位置図

自然現象の種類	急傾斜地の崩壊
箇所番号	407-II-1730
箇所名	西表II
所在地	栃木県那須郡那須町高久甲

「測量法に基づく国土地理院長承認(複製)R 2JHF 568」
「本製品を複製する場合には、国土地理院の長の承認を得なければならない。」

土砂災害警戒区域等の指定の公示に係る図書(その2)



0 25 50 100
m

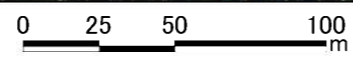
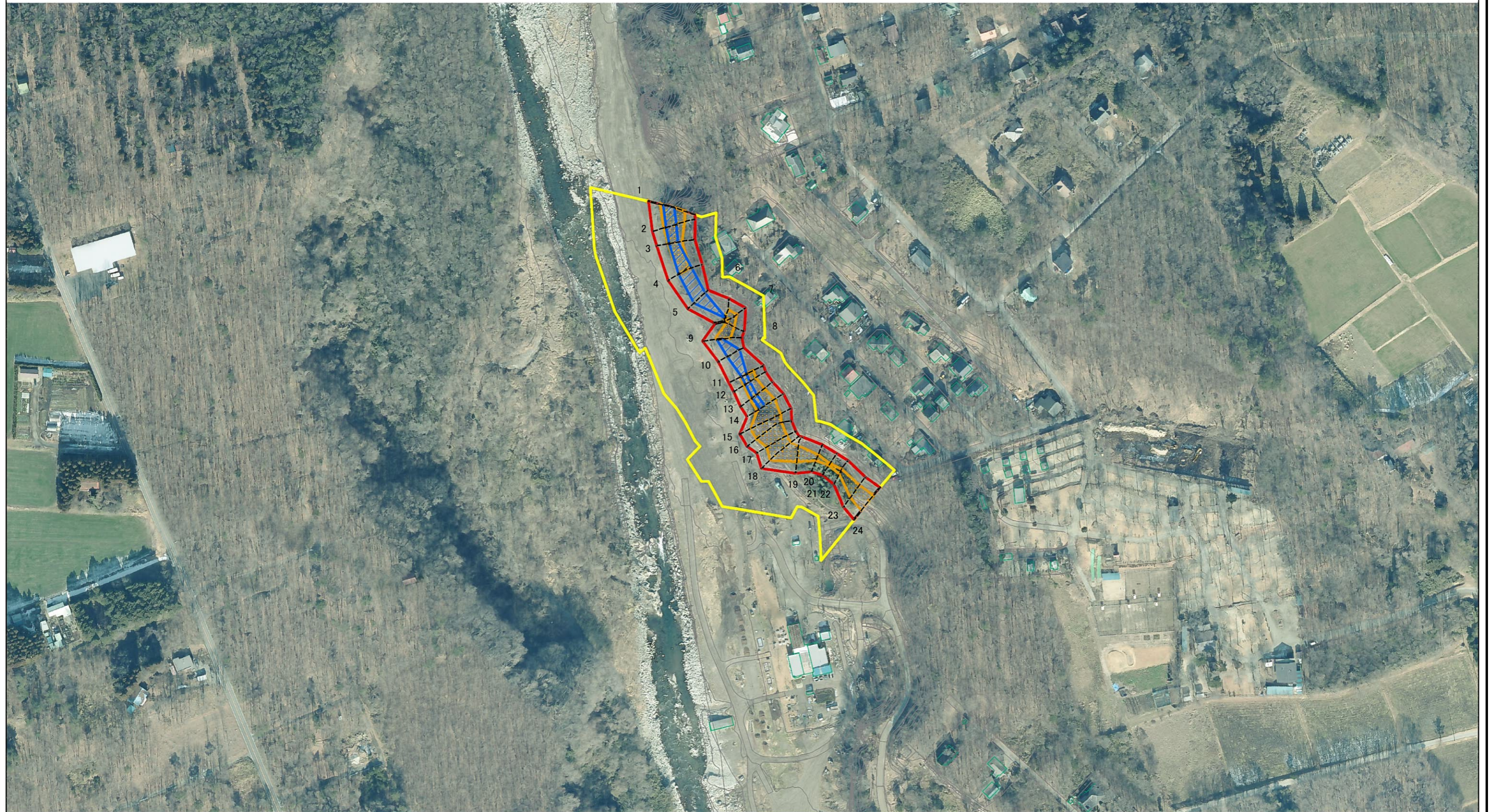
図中の数字は横断測線番号を示す

様式-2(急)
土砂災害警戒区域・土砂災害特別警戒区域
区域図(その1)

土砂災害防止法施行令第二条の基準に該当する区域		N 縮尺 1:2,500
土砂災害防止法施行令第三条の基準に該当する区域		
土石等の(移動)高さが1m以下の場合、土石等の移動による力が100kN/mを超える区域		
土石等の堆積の高さが3mを超える区域 それ以外の区域		

自然現象の種類	急傾斜地の崩壊	箇所番号	407-II-1730
告示番号		箇所名	西表II
告示年月日		所在地	栃木県那須郡那須町高久甲

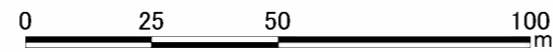
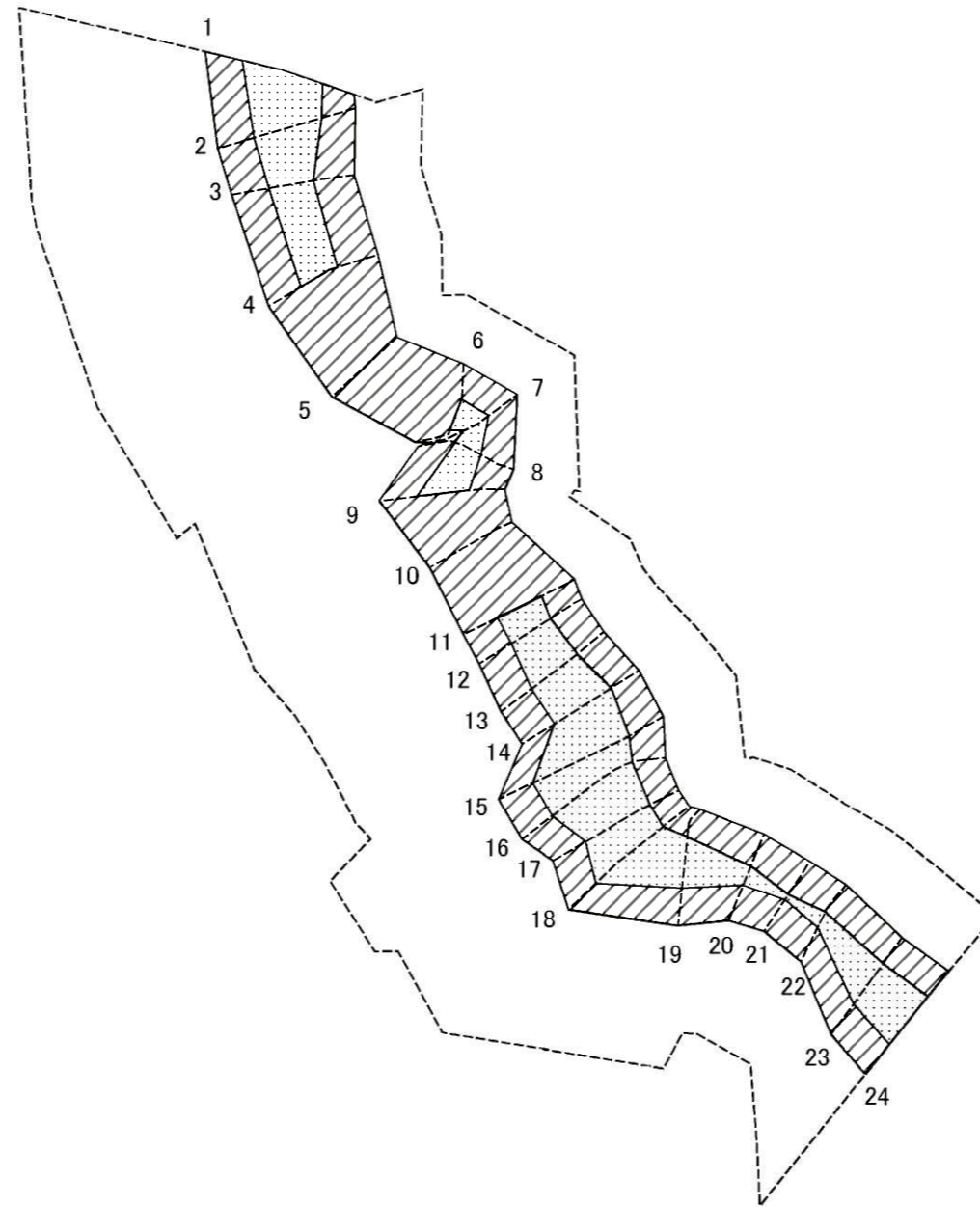
参考資料



図中の数字は横断測線番号を示す

参考資料	土砂災害防止法施行令第二条の基準に該当する区域		N 縮尺 1:2,500	自然現象の種類	急傾斜地の崩壊	箇所番号	407-II-1730
	土砂災害防止法施行令第三条の基準に該当する区域			告示番号		箇所名	西表II
	土砂等の(移動)高さが1m以下の場合、土砂等の移動による力が100kN/mを超える区域			告示年月日		所在地	栃木県那須郡那須町高久甲
	土砂等の堆積の高さが3mを超える区域						
	それ以外の区域						

土砂災害警戒区域等の指定の公示に係る図書(その2-2)



図中の数字は横断測線番号を示す

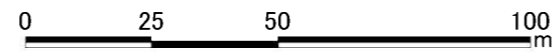
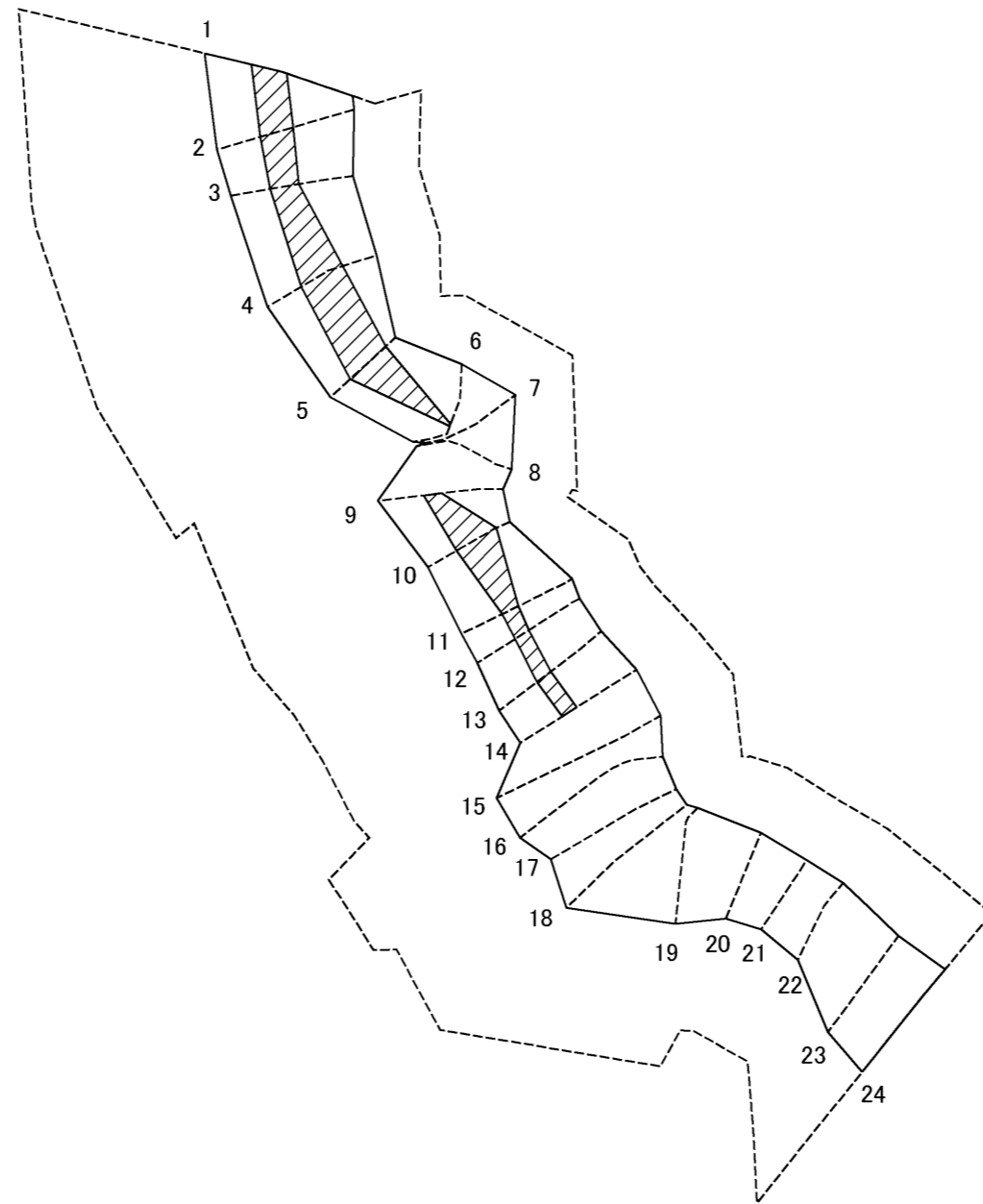
様式-2-2(急)
土砂災害特別警戒区域の区域区分図
(急傾斜地の崩壊に伴う土石等の移動により
建築物の地上部に作用すると想定される力)

土砂災害防止法施行令第二条の基準に該当する区域	
土砂災害防止法施行令第三条の基準に該当する区域	
それ以外の区域	

N
縮尺
1:1,500

自然現象の種類	急傾斜地の崩壊	箇所番号	407-II-1730
告示番号		箇所名	西表II
告示年月日		所在地	栃木県那須郡那須町高久甲

土砂災害警戒区域等の指定の公示に係る図書(その2-3)



図中の数字は横断測線番号を示す

様式-2-3(急)
土砂災害特別警戒区域の区域区分図
(急傾斜地の崩壊に伴う土石等の堆積により
建築物の地上部に作用すると想定される力)

土砂災害防止法施行令第二条の基準に該当する区域	
土砂災害防止法施行令第三条の基準に該当する区域	
それ以外の区域	

N	
縮尺	1:1,500

自然現象の種類	急傾斜地の崩壊	箇所番号	407-II-1730
告示番号		箇所名	西表II
告示年月日		所在地	栃木県那須郡那須町高久甲

土砂災害警戒区域等の指定の公示に係る図書(その3)

横断測線の区間	土石等の移動により建築物の地上部に作用すると想定される力				土石等の堆積により建築物の地上部に作用すると想定される力				横断測線の区間	土石等の移動により建築物の地上部に作用すると想定される力				土石等の堆積により建築物の地上部に作用すると想定される力			
	土石等の(移動)高さが1m以下の場合、土石等の移動による力が100kN/m ² を超える区域		それ以外の区域		土石等の堆積の高さが3mを超える区域		それ以外の区域			土石等の(移動)高さが1m以下の場合、土石等の移動による力が100kN/m ² を超える区域		それ以外の区域		土石等の堆積の高さが3mを超える区域		それ以外の区域	
	力の大きさのうち最大のもの(kN/m ²)	土石等の高さ(m)	力の大きさのうち最大のもの(kN/m ²)	土石等の高さ(m)	力の大きさのうち最大のもの(kN/m ²)	土石等の高さ(m)	力の大きさのうち最大のもの(kN/m ²)	土石等の高さ(m)		力の大きさのうち最大のもの(kN/m ²)	土石等の高さ(m)	力の大きさのうち最大のもの(kN/m ²)	土石等の高さ(m)	力の大きさのうち最大のもの(kN/m ²)	土石等の高さ(m)	力の大きさのうち最大のもの(kN/m ²)	土石等の高さ(m)
1 ~ 2	144.76	1.00	100.00	1.00	19.28	3.60	16.05	3.00	~								
2 ~ 3	138.44	1.00	100.00	1.00	20.51	3.83	16.05	3.00	~								
3 ~ 4	124.12	1.00	100.00	1.00	20.68	3.86	16.05	3.00	~								
4 ~ 5	-	-	100.00	1.00	23.38	4.37	16.05	3.00	~								
5 ~ 6	-	-	100.00	1.00	23.38	4.37	16.05	3.00	~								
6 ~ 7	121.79	1.00	100.00	1.00	-	-	16.05	3.00	~								
7 ~ 8	119.73	1.00	100.00	1.00	-	-	15.16	2.83	~								
8 ~ 9	131.04	1.00	100.00	1.00	-	-	16.05	3.00	~								
9 ~ 10	-	-	100.00	1.00	19.97	3.73	16.05	3.00	~								
10 ~ 11	-	-	100.00	1.00	19.97	3.73	16.05	3.00	~								
11 ~ 12	129.16	1.00	100.00	1.00	17.52	3.27	16.05	3.00	~								
12 ~ 13	134.12	1.00	100.00	1.00	17.52	3.27	16.05	3.00	~								
13 ~ 14	139.28	1.00	100.00	1.00	16.96	3.17	16.05	3.00	~								
14 ~ 15	140.65	1.00	100.00	1.00	-	-	16.05	3.00	~								
15 ~ 16	145.66	1.00	100.00	1.00	-	-	14.78	2.76	~								
16 ~ 17	145.66	1.00	100.00	1.00	-	-	15.98	2.99	~								
17 ~ 18	144.14	1.00	100.00	1.00	-	-	15.98	2.99	~								
18 ~ 19	144.14	1.00	100.00	1.00	-	-	14.94	2.79	~								
19 ~ 20	132.36	1.00	100.00	1.00	-	-	14.95	2.79	~								
20 ~ 21	114.56	1.00	100.00	1.00	-	-	15.71	2.94	~								
21 ~ 22	112.57	1.00	100.00	1.00	-	-	15.71	2.94	~								
22 ~ 23	130.51	1.00	100.00	1.00	-	-	14.87	2.78	~								
23 ~ 24	137.08	1.00	100.00	1.00	-	-	16.05	3.00	~								
~									~								
~									~								
~									~								

様式-3(急) 建築物の構造の規制に必要な 衝撃に関する事項	自然現象の種類	急傾斜地の崩壊	箇所番号	407-II-1730
	告示番号		箇所名	西表II
	告示年月日		所在地	栃木県那須郡那須町高久甲