

土砂災害警戒区域等の指定の公示に係る図書(その1)



(1/200,000)

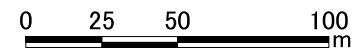
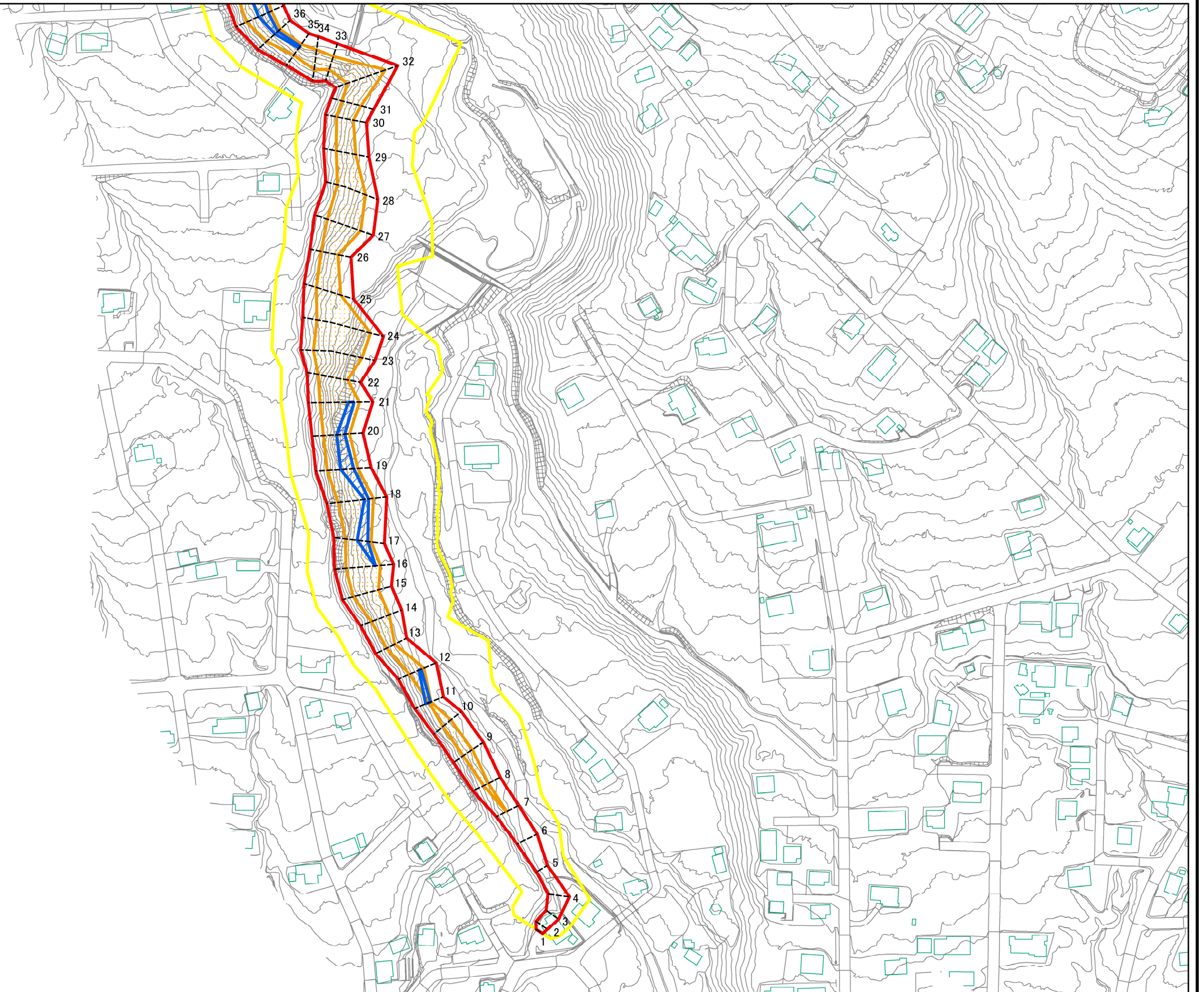


(1/25,000)

様式-1(急) 土砂災害警戒区域・土砂災害特別警戒区域 位置図	自然現象の種類	急傾斜地の崩壊
	箇所番号	407-II-1637
	箇所名	遅山ⅡE
	所在地	栃木県那須郡那須町高久乙

「測量法に基づく国土地理院長承認(複製)R 2JHf 567」
 「本製品を複製する場合には、国土地理院の長の承認を得なければならない。」

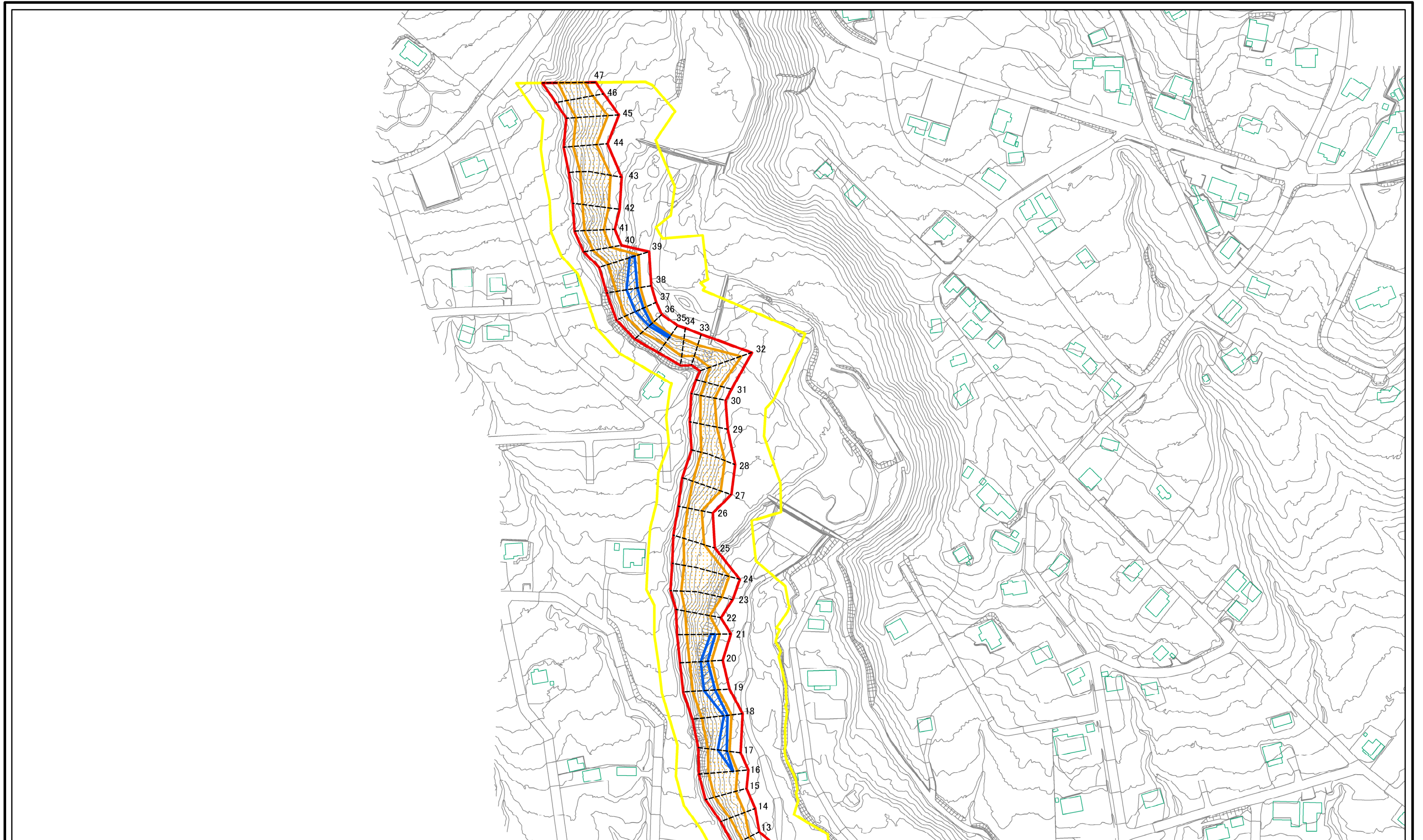
土砂災害警戒区域等の指定の公示に係る図書(その2)



図中の数字は横断測線番号を示す

様式-2(急) 土砂災害警戒区域・土砂災害特別警戒区域 区域図(その1)	土砂災害防止法施行令第二条の基準に該当する区域		N 縮尺 1:2,500	自然現象の種類	急傾斜地の崩壊	箇所番号	407-II-1637
	土砂災害防止法施行令第三条の基準に該当する区域			告示番号		箇所名	遅山ⅡE
	土砂等の(移動)高さが1m以下の場合、土砂等の移動による力が100kN/mを超える区域			告示年月日		所在地	栃木県那須郡那須町高久乙
	土砂等の堆積の高さが3mを超える区域						
	それ以外の区域						

土砂災害警戒区域等の指定の公示に係る図書(その2)

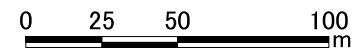
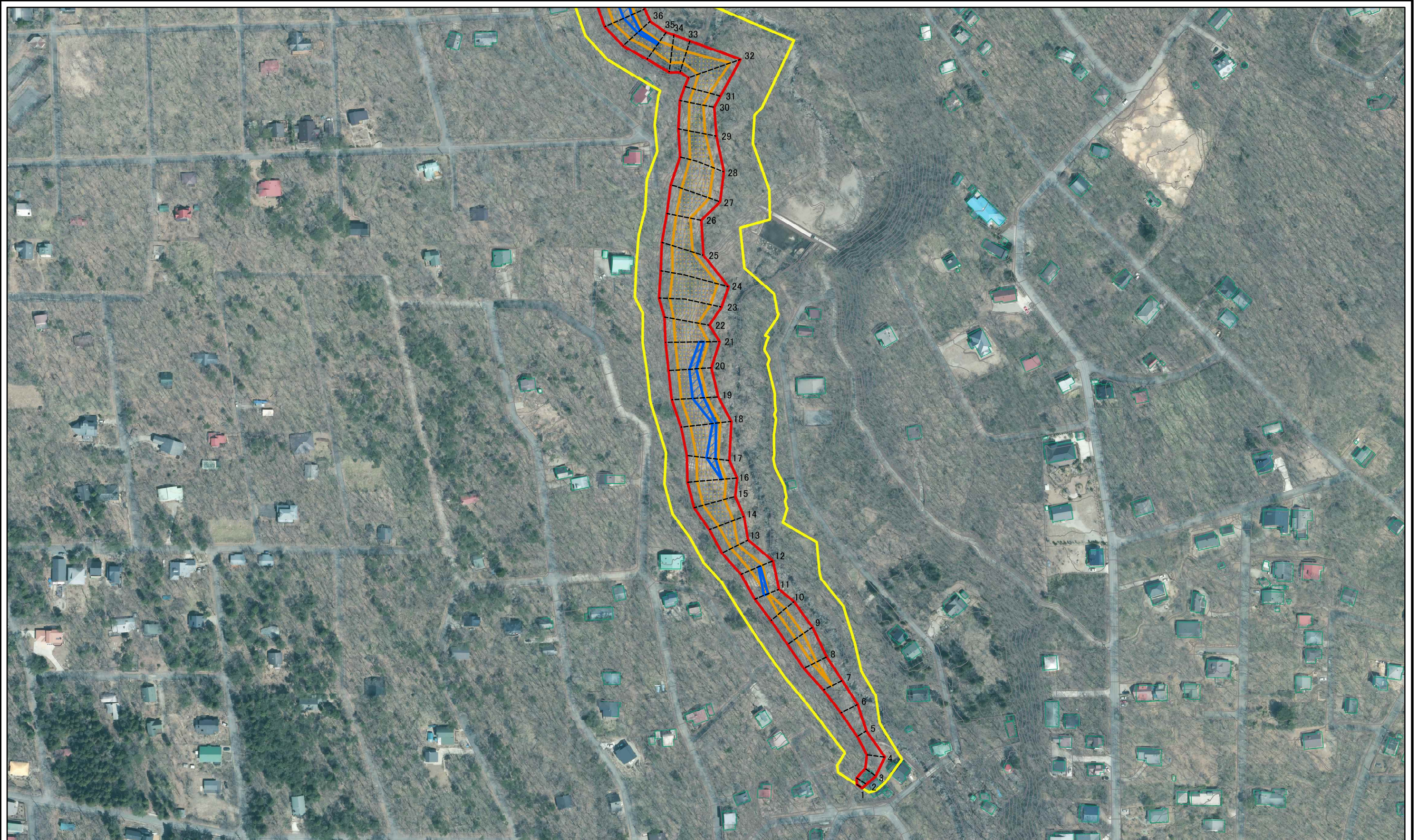


図中の数字は横断測線番号を示す

0 25 50 100
m

様式-2(急) 土砂災害警戒区域・土砂災害特別警戒区域 区域図(その1)	土砂災害防止法施行令第二條の基準に該当する区域		N 縮尺 1:2,500	自然現象の種類	急傾斜地の崩壊	箇所番号	407-II-1637
	土砂災害防止法施行令第三條の基準に該当する区域			告示番号		箇所名	遅山II E
	土砂等の(移動)高さが1m以下の場合、土砂等の移動による力が100kN/mを超える区域			告示年月日		所在地	栃木県那須郡那須町高久乙
	土砂等の堆積の高さが3mを超える区域						
	それ以外の区域						

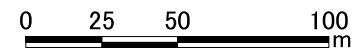
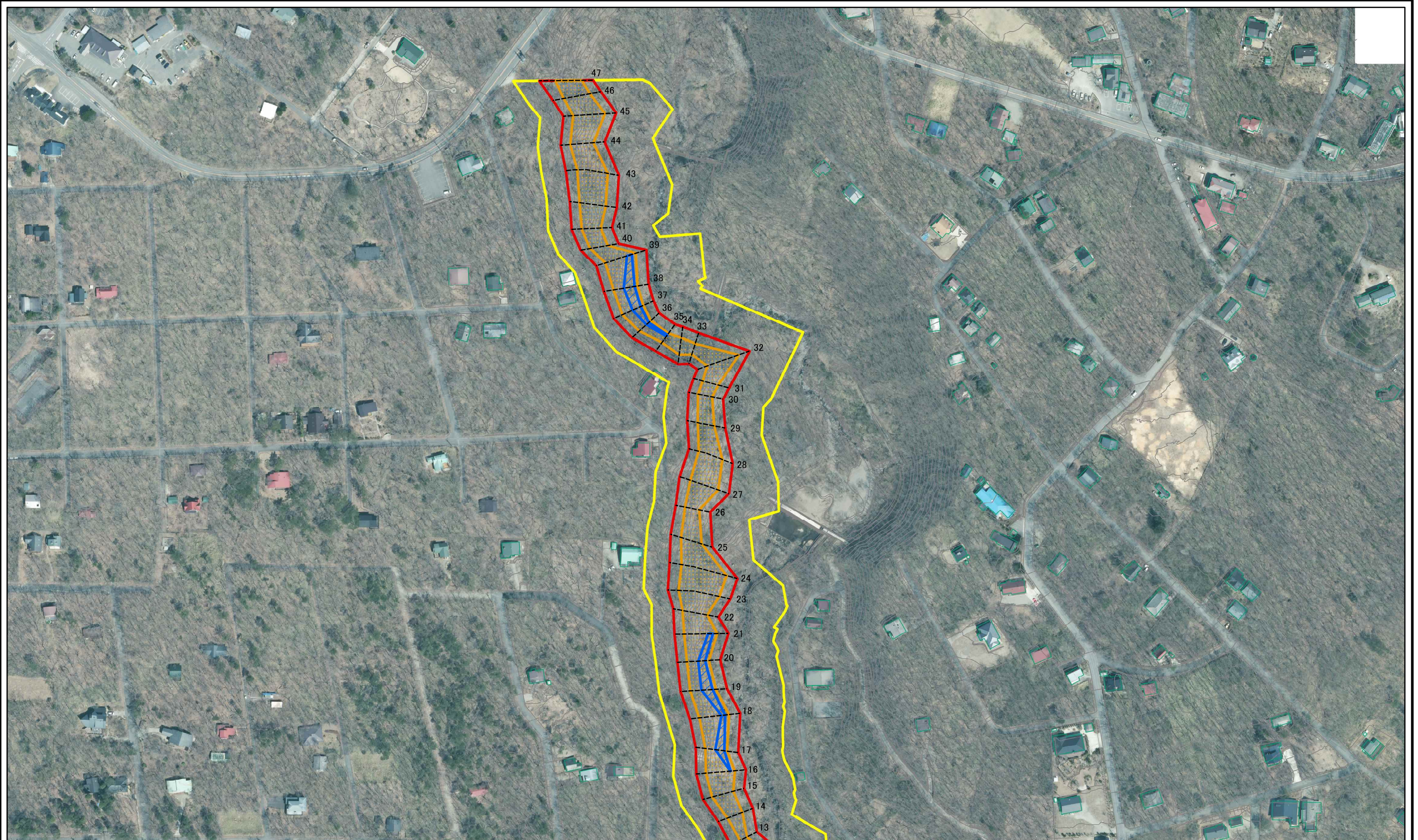
土砂災害警戒区域等の指定の公示に係る図書(その2)



図中の数字は横断測線番号を示す

様式-2(急) 土砂災害警戒区域・土砂災害特別警戒区域 区域図(その1)	土砂災害防止法施行令第二条の基準に該当する区域		N	自然現象の種類	急傾斜地の崩壊	箇所番号	407-II-1637
	土砂災害防止法施行令第三条の基準に該当する区域			縮尺	告示番号		箇所名
	土砂等の(移動)高さが1m以下の場合、土砂等の移動による力が100kN/mを超える区域		1:2,500		告示年月日		所在地
	土砂等の堆積の高さが3mを超える区域						
	それ以外の区域						

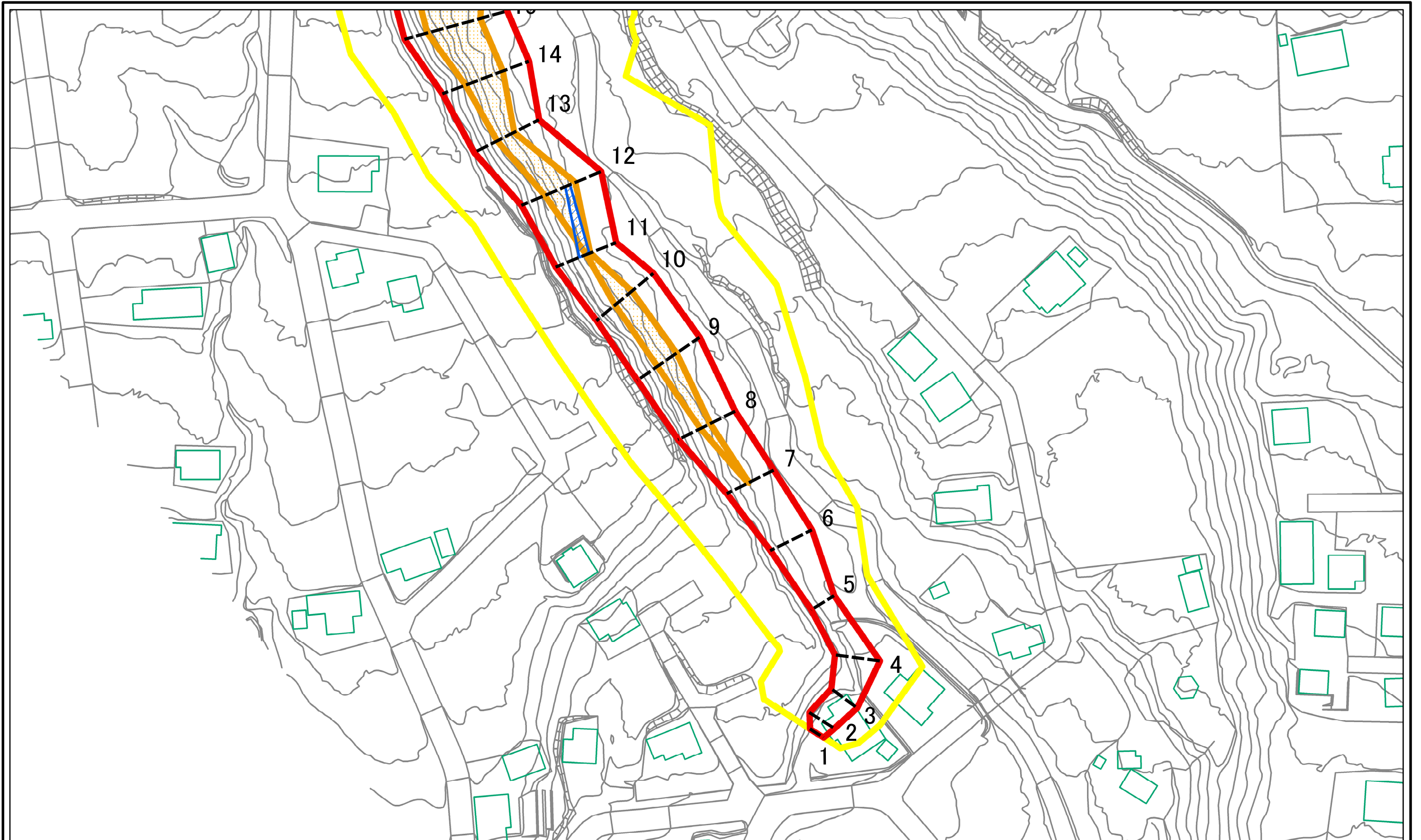
土砂災害警戒区域等の指定の公示に係る図書(その2)



図中の数字は横断測線番号を示す

様式-2(急) 土砂災害警戒区域・土砂災害特別警戒区域 区域図(その1)	土砂災害防止法施行令第二條の基準に該当する区域		N	自然現象の種類	急傾斜地の崩壊	箇所番号	407-II-1637
	土砂災害防止法施行令第三條の基準に該当する区域			縮尺	告示番号		箇所名
	土砂等の(移動)高さが1m以下の場合、土砂等の移動による力が100kN/mを超える区域		1:2,500		告示年月日		所在地
	土砂等の堆積の高さが3mを超える区域						
	それ以外の区域						

土砂災害警戒区域等の指定の公示に係る図書(その2-1)

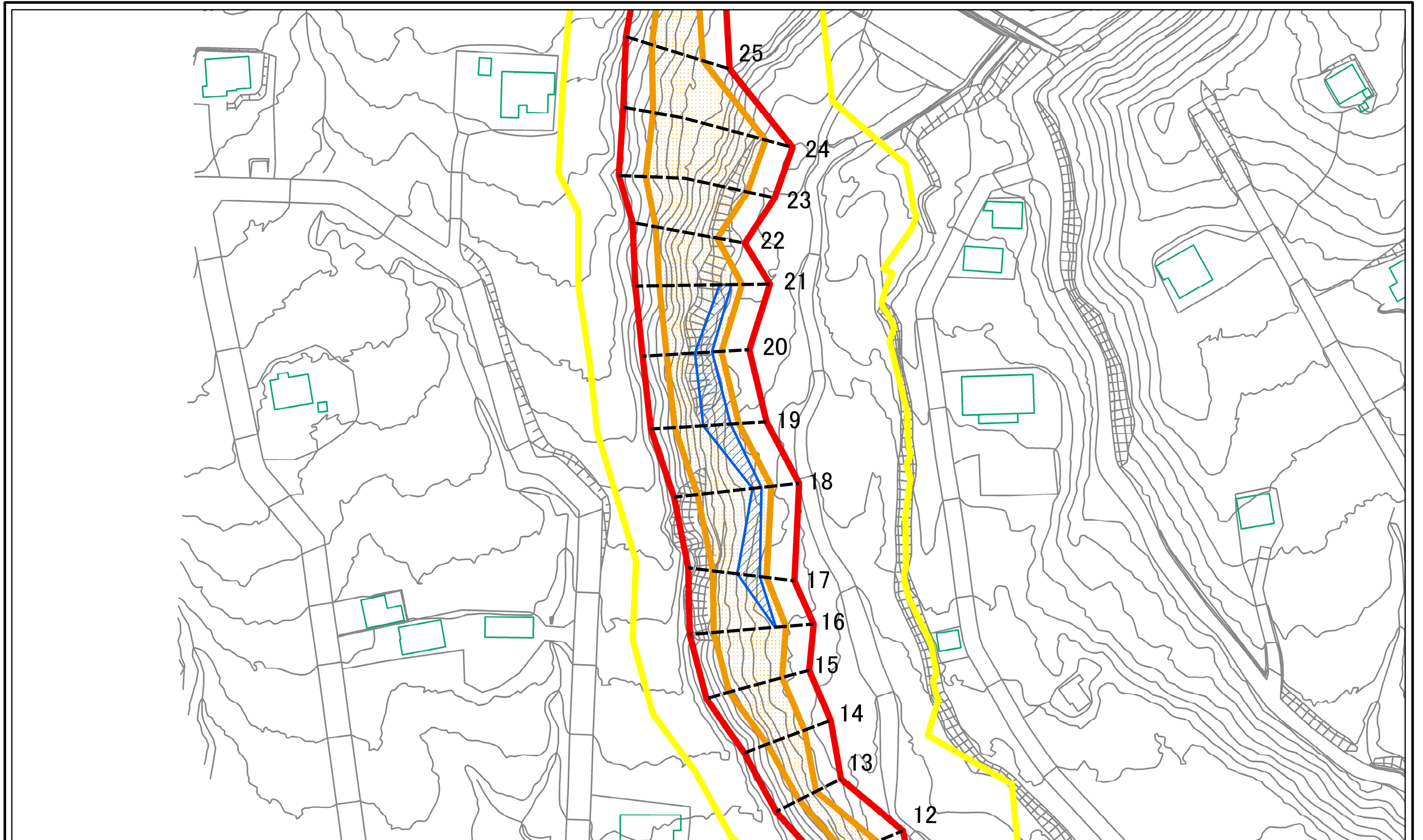


図中の数字は横断測線番号を示す

様式-2-1(急)
土砂災害警戒区域・土砂災害特別警戒区域
区域図(その2)

土砂災害防止法施行令第二条の基準に該当する区域		N 縮尺 1:1,000	自然現象の種類	急傾斜地の崩壊	箇所番号	407-II-1637
土砂災害防止法施行令第三条の基準に該当する区域			告示番号		箇所名	遅山II E
土砂等の(移動)高さが1m以下の場合、土砂等の移動による力が100kN/mを超える区域			告示年月日		所在地	栃木県那須郡那須町高久乙
土砂等の堆積の高さが3mを超える区域						
それ以外の区域						

土砂災害警戒区域等の指定の公示に係る図書(その2-1)

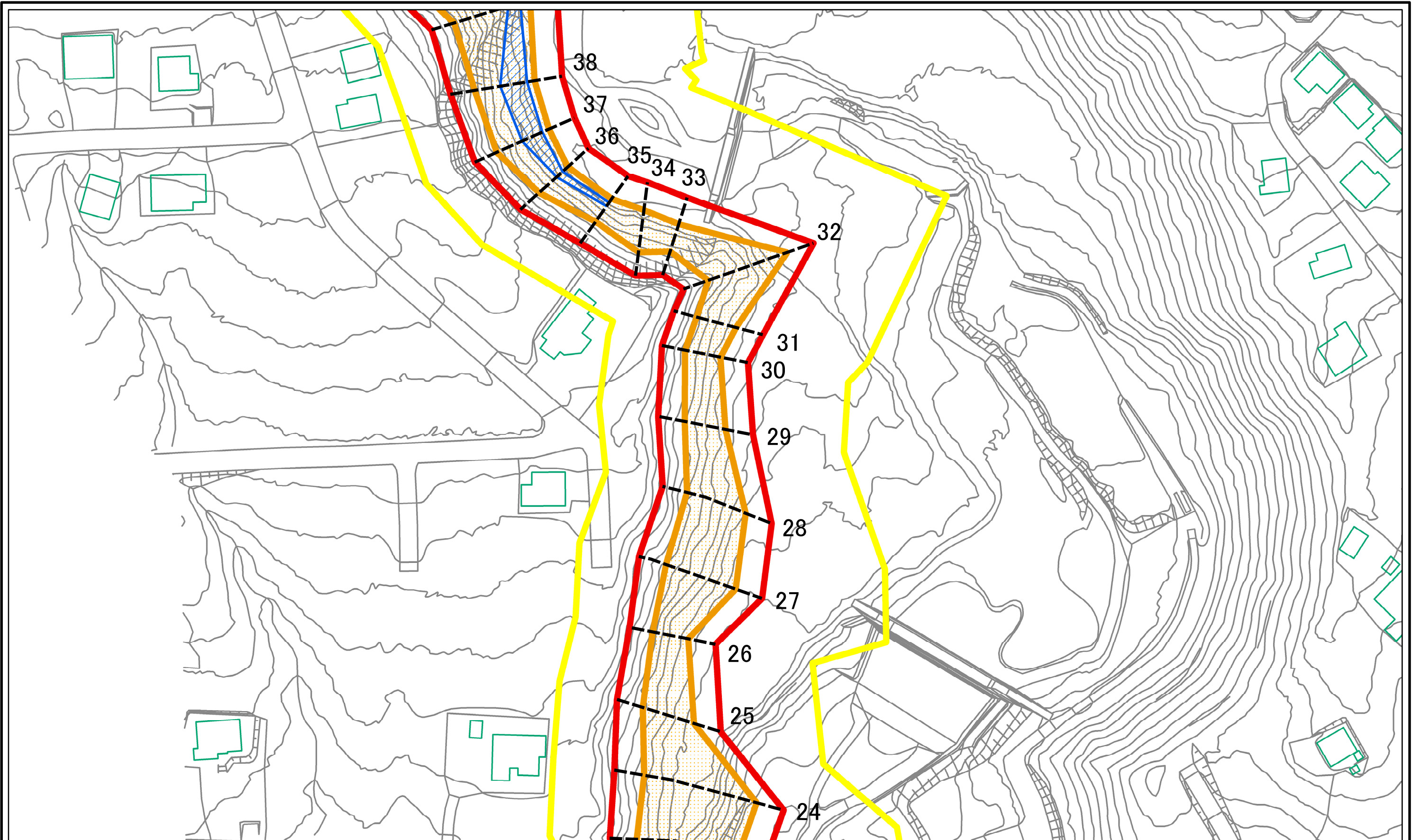


図中の数字は横断測線番号を示す

様式-2-1(急)
土砂災害警戒区域・土砂災害特別警戒区域
区域図(その2)

土砂災害防止法施行令第2条の基準に該当する区域		N 縮尺 1:1,000	自然現象の種類	急傾斜地の崩壊	箇所番号	407-II-1637
土砂災害防止法施行令第3条の基準に該当する区域			告示番号		箇所名	遅山II E
土砂等の(移動)高さが1m以下の場合、土砂等の移動による力が100kN/mを超える区域			告示年月日		所在地	栃木県那須郡那須町高久乙
土砂等の堆積の高さが3mを超える区域						
それ以外の区域						

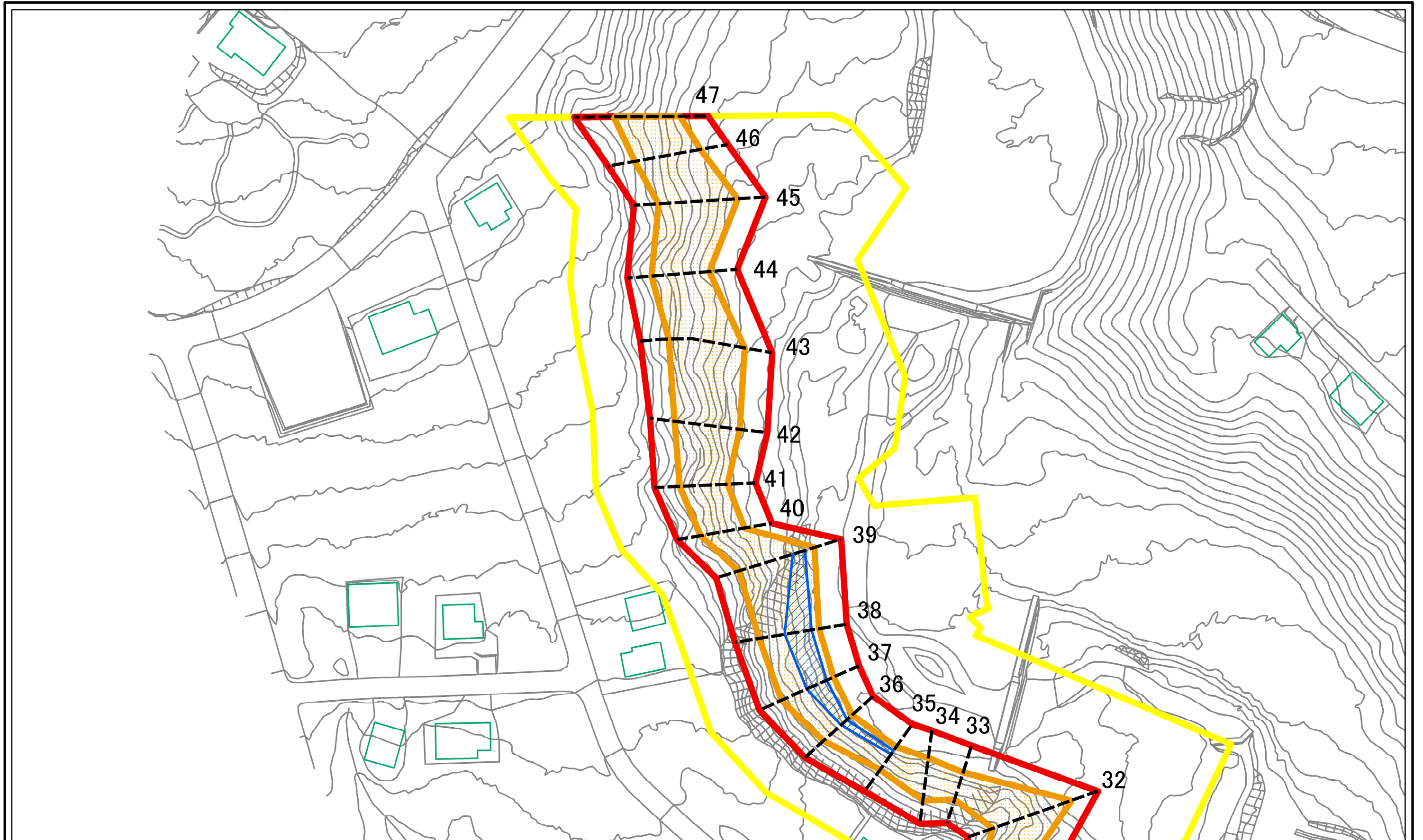
土砂災害警戒区域等の指定の公示に係る図書(その2-1)



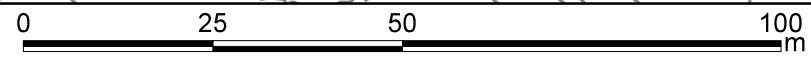
図中の数字は横断測線番号を示す

様式-2-1(急) 土砂災害警戒区域・土砂災害特別警戒区域 区域図(その2)	土砂災害防止法施行令第二条の基準に該当する区域		N 縮尺 1:1,000	自然現象の種類	急傾斜地の崩壊	箇所番号	407-II-1637
	土砂災害防止法施行令第三条の基準に該当する区域			告示番号		箇所名	遅山II E
	土砂等の(移動)高さが1m以下の場合、土砂等の移動による力が100kN/mを超える区域			告示年月日		所在地	栃木県那須郡那須町高久乙
	土砂等の堆積の高さが3mを超える区域						
	それ以外の区域						

土砂災害警戒区域等の指定の公示に係る図書(その2-1)

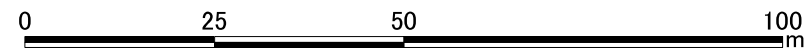
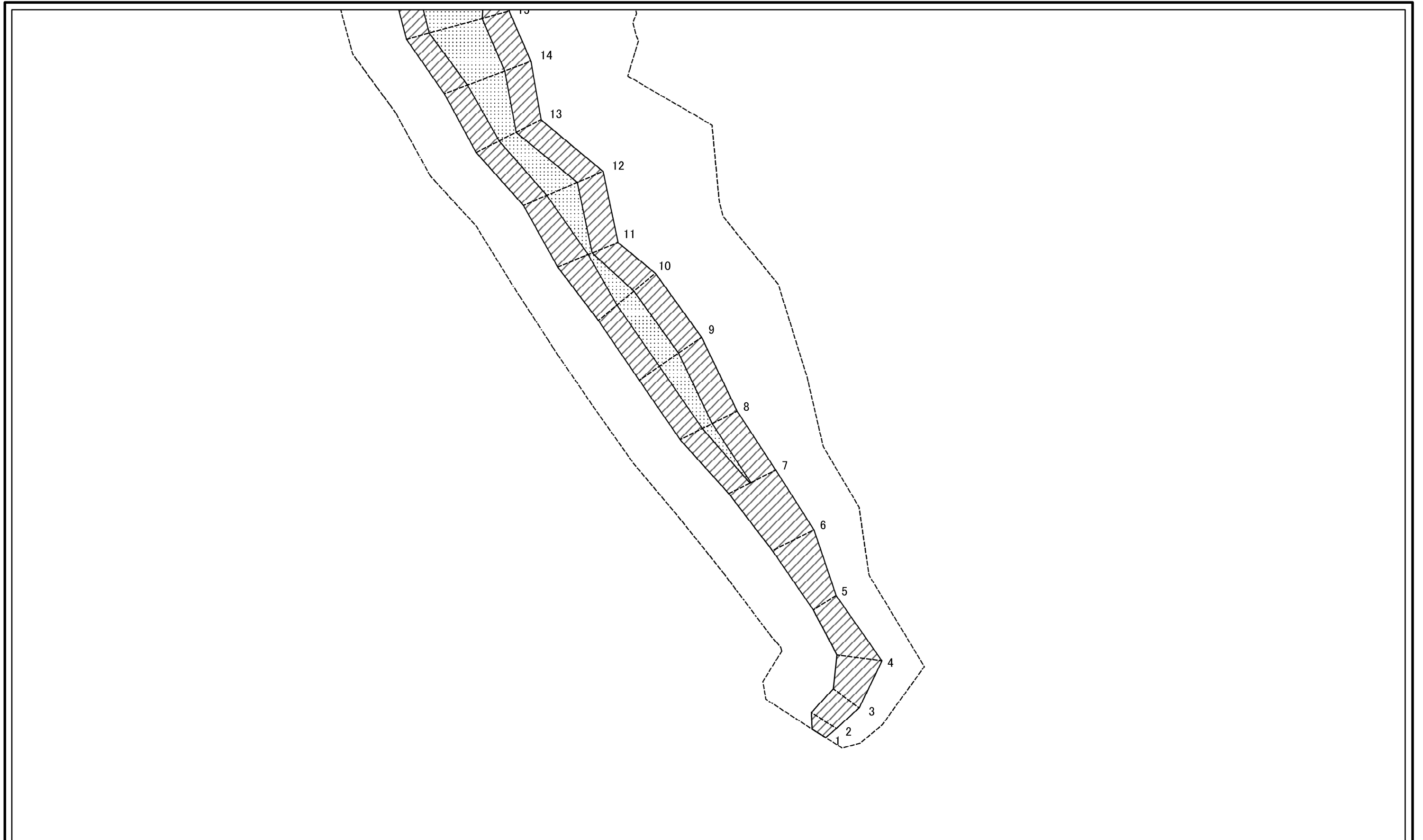


図中の数字は横断測線番号を示す



様式-2-1(急) 土砂災害警戒区域・土砂災害特別警戒区域 区域図(その2)	土砂災害防止法施行令第二条の基準に該当する区域		N	自然現象の種類	急傾斜地の崩壊	箇所番号	407-II-1637
	土砂災害防止法施行令第三条の基準に該当する区域			縮尺 1:1,000	告示番号		箇所名
	土砂等の(移動)高さが1m以下の場合、土砂等の移動による力が100kN/mを超える区域		告示年月日			所在地	栃木県那須郡那須町高久乙
	土砂等の堆積の高さが3mを超える区域						
	それ以外の区域						

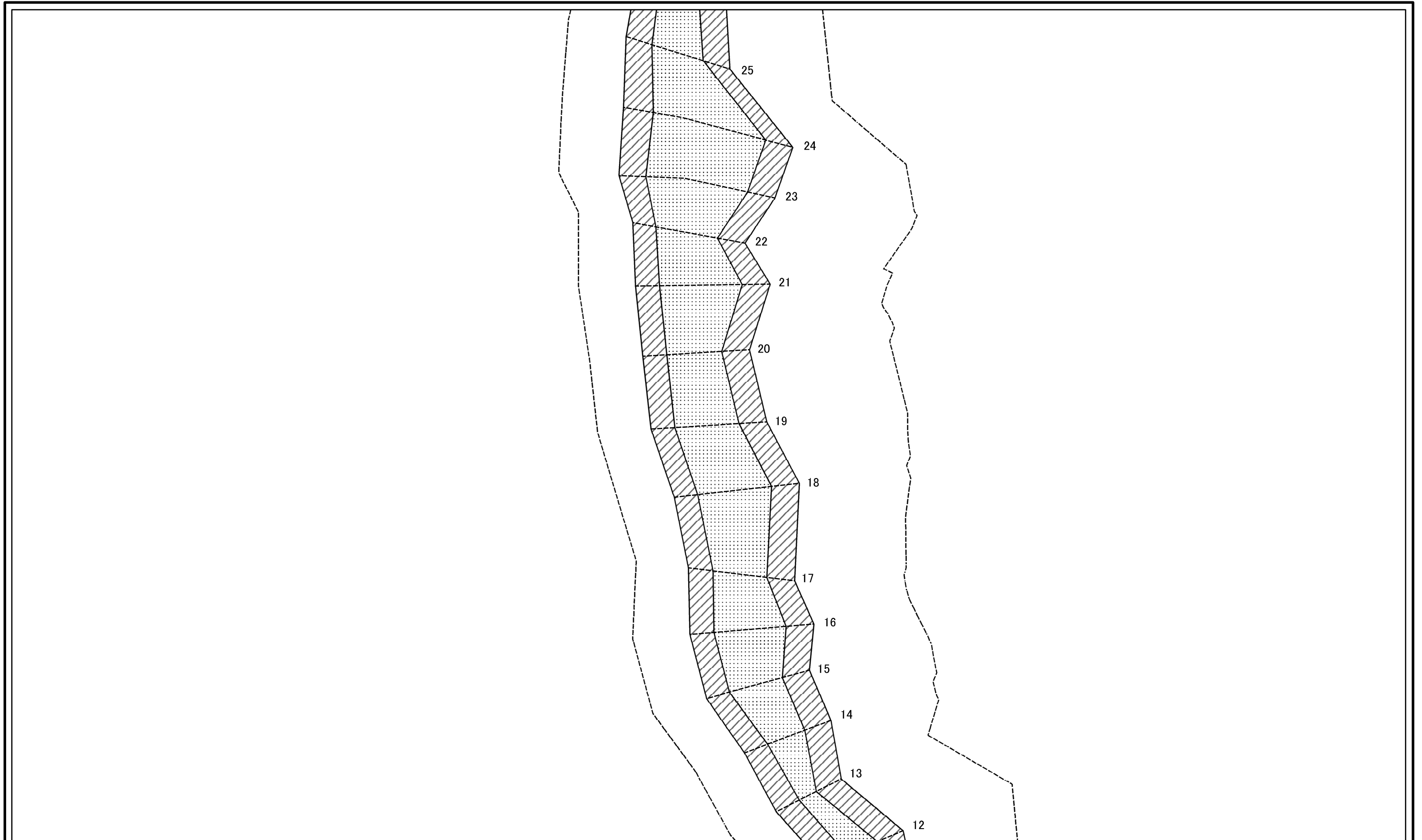
土砂災害警戒区域等の指定の公示に係る図書(その2-2)



図中の数字は横断測線番号を示す

様式-2-2(急) 土砂災害特別警戒区域の区域区分図 (急傾斜地の崩壊に伴う土石等の移動により 建築物の地上部に作用すると想定される力)	土砂災害防止法施行令第二条の基準に該当する区域		N 縮尺 1:1,000	自然現象の種類	急傾斜地の崩壊	箇所番号	407-II-1637
	土砂災害防止法施行令第三条の基準に該当する区域			告示番号		箇所名	遅山II E
	それ以外の区域			告示年月日		所在地	栃木県那須郡那須町高久乙

土砂災害警戒区域等の指定の公示に係る図書(その2-2)

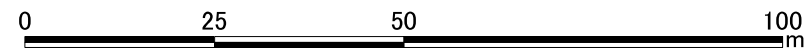


0 25 50 100 m

図中の数字は横断測線番号を示す

様式-2-2(急) 土砂災害特別警戒区域の区域区分図 (急傾斜地の崩壊に伴う土石等の移動により 建築物の地上部に作用すると想定される力)	土砂災害防止法施行令第二条の基準に該当する区域		N	自然現象の種類	急傾斜地の崩壊	箇所番号	407-II-1637
	土砂災害防止法施行令第三条の基準に該当する区域			縮尺 1:1,000	告示番号		箇所名
	それ以外の区域		告示年月日			所在地	栃木県那須郡那須町高久乙

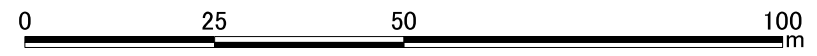
土砂災害警戒区域等の指定の公示に係る図書(その2-2)



図中の数字は横断測線番号を示す

様式-2-2(急) 土砂災害特別警戒区域の区域区分図 (急傾斜地の崩壊に伴う土石等の移動により 建築物の地上部に作用すると想定される力)	土砂災害防止法施行令第二条の基準に該当する区域		N 縮尺 1:1,000	自然現象の種類	急傾斜地の崩壊	箇所番号	407-II-1637
	土砂災害防止法施行令第三条の基準に該当する区域			告示番号		箇所名	遅山II E
	それ以外の区域			告示年月日		所在地	栃木県那須郡那須町高久乙

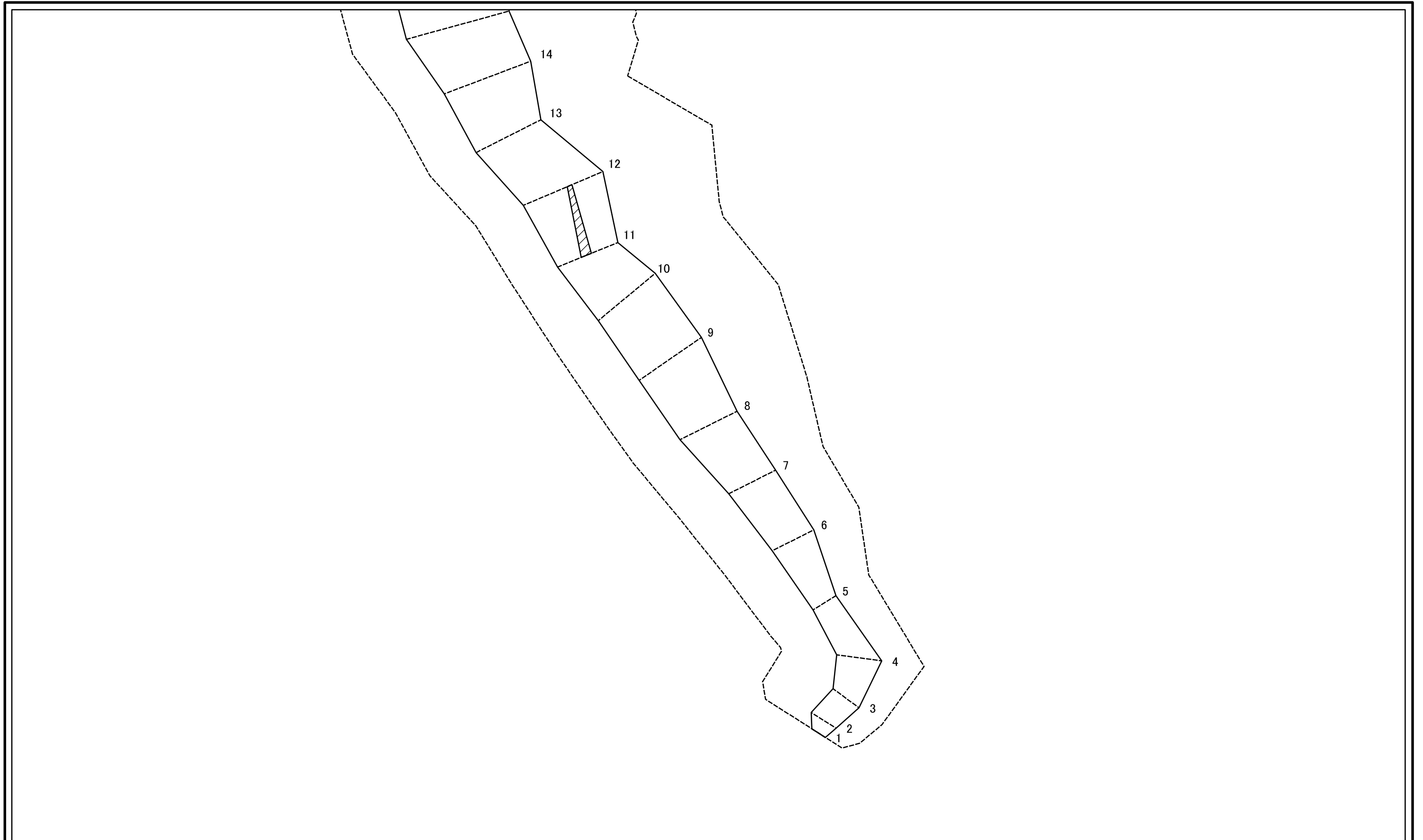
土砂災害警戒区域等の指定の公示に係る図書(その2-2)



図中の数字は横断測線番号を示す

様式-2-2(急) 土砂災害特別警戒区域の区域区分図 (急傾斜地の崩壊に伴う土石等の移動により 建築物の地上部に作用すると想定される力)	土砂災害防止法施行令第二条の基準に該当する区域		N 縮尺 1:1,000	自然現象の種類	急傾斜地の崩壊	箇所番号	407-II-1637
	土砂災害防止法施行令第三条の基準に該当する区域			告示番号		箇所名	遅山II E
	それ以外の区域			告示年月日		所在地	栃木県那須郡那須町高久乙

土砂災害警戒区域等の指定の公示に係る図書(その2-3)

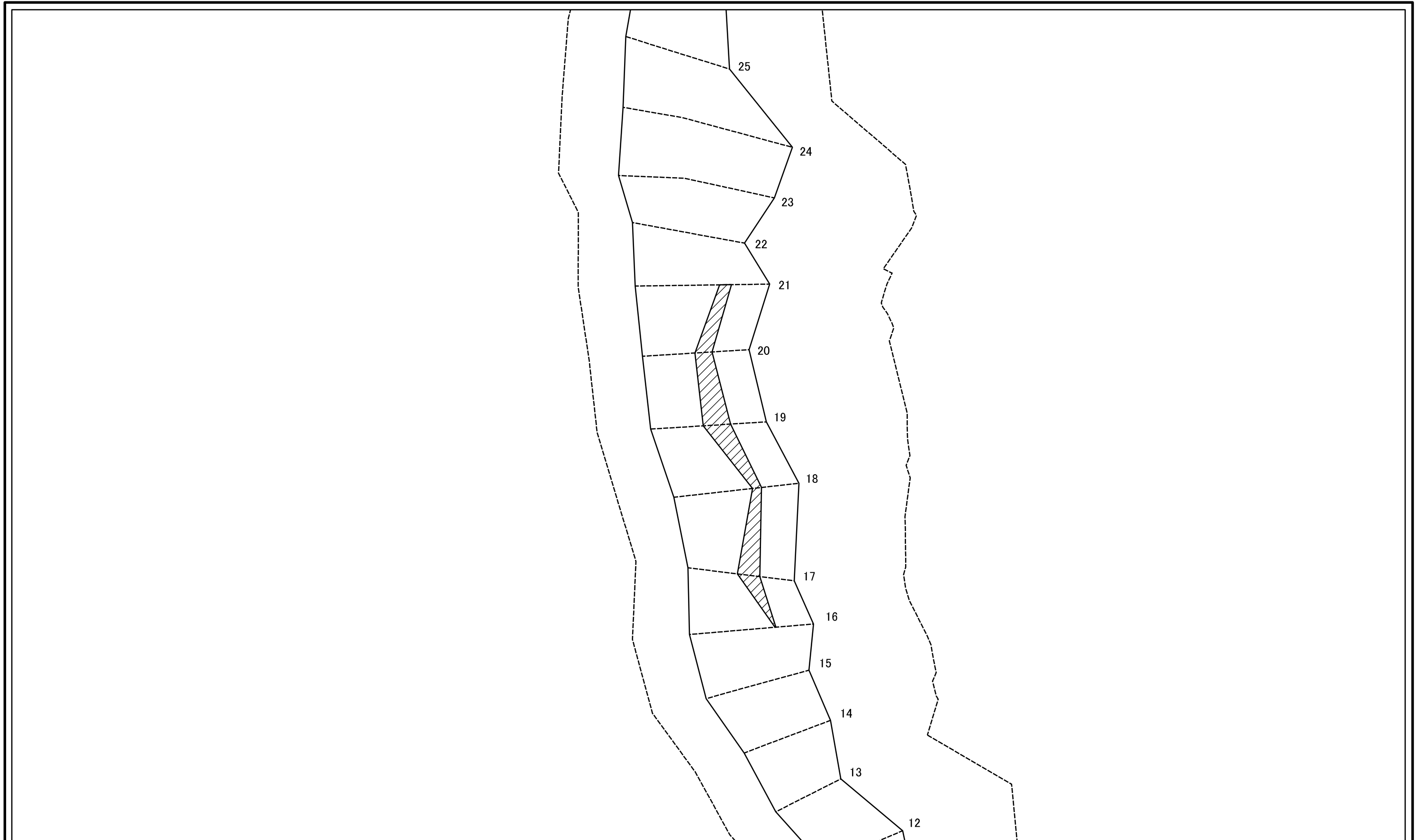


0 25 50 100 m

図中の数字は横断測線番号を示す

様式-2-3(急) 土砂災害特別警戒区域の区域区分図 (急傾斜地の崩壊に伴う土石等の堆積により 建築物の地上部に作用すると想定される力)	土砂災害防止法施行令第二条の基準に該当する区域		N 縮尺 1:1,000	自然現象の種類	急傾斜地の崩壊	箇所番号	407-II-1637
	土砂災害防止法施行令第三条の基準に該当する区域			告示番号		箇所名	遅山II E
	それ以外の区域			告示年月日		所在地	栃木県那須郡那須町高久乙

土砂災害警戒区域等の指定の公示に係る図書(その2-3)

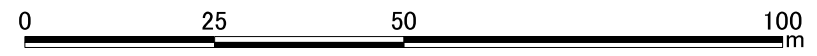
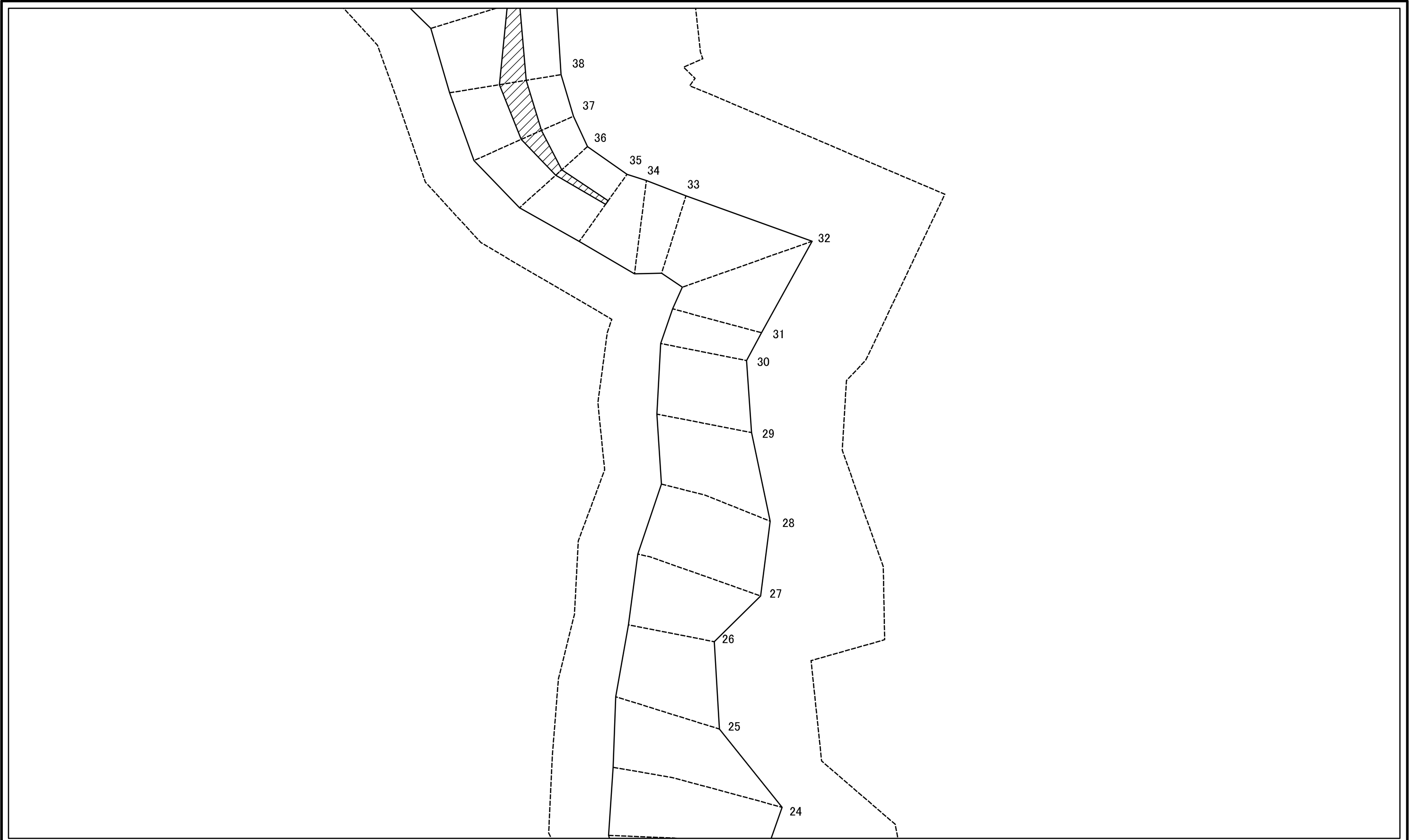


0 25 50 100 m

図中の数字は横断測線番号を示す

様式-2-3(急) 土砂災害特別警戒区域の区域区分図 (急傾斜地の崩壊に伴う土石等の堆積により 建築物の地上部に作用すると想定される力)	土砂災害防止法施行令第二条の基準に該当する区域		N 縮尺 1:1,000	自然現象の種類	急傾斜地の崩壊	箇所番号	407-II-1637
	土砂災害防止法施行令第三条の基準に該当する区域			告示番号		箇所名	遅山II E
	それ以外の区域			告示年月日		所在地	栃木県那須郡那須町高久乙

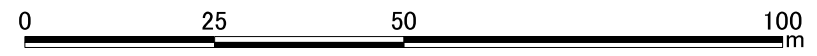
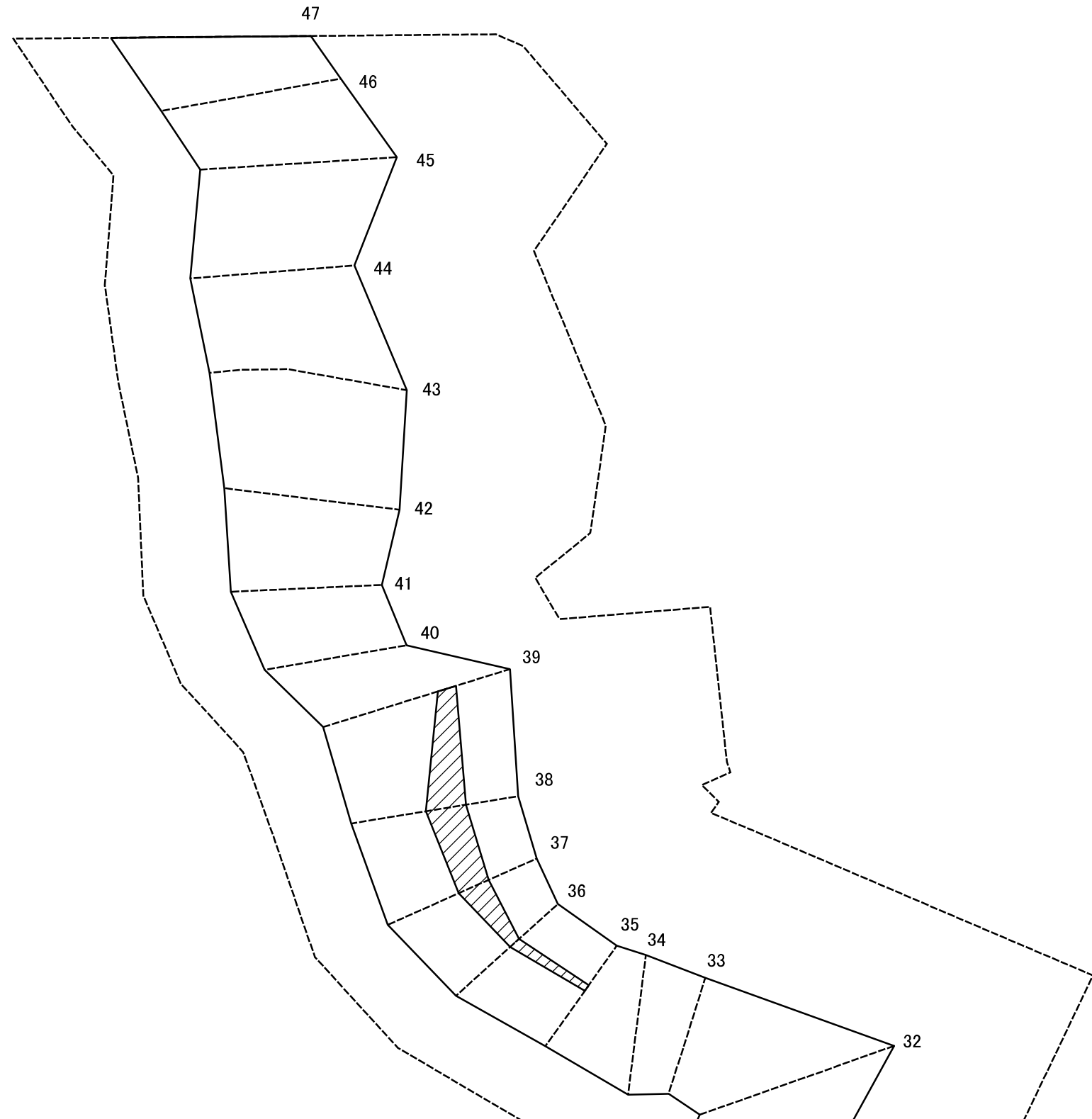
土砂災害警戒区域等の指定の公示に係る図書(その2-3)



図中の数字は横断測線番号を示す

様式-2-3(急) 土砂災害特別警戒区域の区域区分図 (急傾斜地の崩壊に伴う土石等の堆積により 建築物の地上部に作用すると想定される力)	土砂災害防止法施行令第二条の基準に該当する区域		N 縮尺 1:1,000	自然現象の種類	急傾斜地の崩壊	箇所番号	407-II-1637
	土砂災害防止法施行令第三条の基準に該当する区域			告示番号		箇所名	遅山II E
	それ以外の区域			告示年月日		所在地	栃木県那須郡那須町高久乙

土砂災害警戒区域等の指定の公示に係る図書(その2-3)



図中の数字は横断測線番号を示す

様式-2-3(急) 土砂災害特別警戒区域の区域区分図 (急傾斜地の崩壊に伴う土石等の堆積により 建築物の地上部に作用すると想定される力)	土砂災害防止法施行令第二条の基準に該当する区域		N 縮尺 1:1,000	自然現象の種類	急傾斜地の崩壊	箇所番号	407-II-1637
	土砂災害防止法施行令第三条の基準に該当する区域			告示番号		箇所名	遅山II E
	それ以外の区域			告示年月日		所在地	栃木県那須郡那須町高久乙

土砂災害警戒区域等の指定の公示に係る図書(その3)

横断測線の区間	土石等の移動により建築物の地上部に作用すると想定される力				土石等の堆積により建築物の地上部に作用すると想定される力				横断測線の区間	土石等の移動により建築物の地上部に作用すると想定される力				土石等の堆積により建築物の地上部に作用すると想定される力			
	土石等の(移動)高さが1m以下の場合、土石等の移動による力が100kN/m ² を超える区域		それ以外の区域		土石等の堆積の高さが3mを超える区域		それ以外の区域			土石等の(移動)高さが1m以下の場合、土石等の移動による力が100kN/m ² を超える区域		それ以外の区域		土石等の堆積の高さが3mを超える区域		それ以外の区域	
	力の大きさのうち最大のもの(kN/m ²)	土石等の高さ(m)	力の大きさのうち最大のもの(kN/m ²)	土石等の高さ(m)	力の大きさのうち最大のもの(kN/m ²)	土石等の高さ(m)	力の大きさのうち最大のもの(kN/m ²)	土石等の高さ(m)		力の大きさのうち最大のもの(kN/m ²)	土石等の高さ(m)	力の大きさのうち最大のもの(kN/m ²)	土石等の高さ(m)	力の大きさのうち最大のもの(kN/m ²)	土石等の高さ(m)	力の大きさのうち最大のもの(kN/m ²)	土石等の高さ(m)
1 ~ 2	-	-	74.73	1.00	-	-	10.31	1.93	27 ~ 28	141.31	1.00	100.00	1.00	-	-	14.64	2.74
2 ~ 3	-	-	74.73	1.00	-	-	9.79	1.83	28 ~ 29	141.31	1.00	100.00	1.00	-	-	14.64	2.74
3 ~ 4	-	-	93.28	1.00	-	-	9.94	1.86	29 ~ 30	131.27	1.00	100.00	1.00	-	-	13.96	2.61
4 ~ 5	-	-	93.28	1.00	-	-	11.75	2.20	30 ~ 31	134.16	1.00	100.00	1.00	-	-	15.85	2.96
5 ~ 6	-	-	94.02	1.00	-	-	13.15	2.46	31 ~ 32	146.39	1.00	100.00	1.00	-	-	16.05	3.00
6 ~ 7	-	-	100.00	1.00	-	-	13.15	2.46	32 ~ 33	146.39	1.00	100.00	1.00	-	-	16.05	3.00
7 ~ 8	111.04	1.00	100.00	1.00	-	-	14.69	2.74	33 ~ 34	135.16	1.00	100.00	1.00	-	-	15.67	2.93
8 ~ 9	121.75	1.00	100.00	1.00	-	-	14.69	2.74	34 ~ 35	135.16	1.00	100.00	1.00	-	-	16.05	3.00
9 ~ 10	121.75	1.00	100.00	1.00	-	-	14.52	2.71	35 ~ 36	132.10	1.00	100.00	1.00	17.32	3.24	16.05	3.00
10 ~ 11	120.71	1.00	100.00	1.00	-	-	16.05	3.00	36 ~ 37	142.83	1.00	100.00	1.00	18.46	3.45	16.05	3.00
11 ~ 12	128.32	1.00	100.00	1.00	16.98	3.17	16.05	3.00	37 ~ 38	144.09	1.00	100.00	1.00	18.66	3.49	16.05	3.00
12 ~ 13	128.32	1.00	100.00	1.00	-	-	16.05	3.00	38 ~ 39	151.16	1.00	100.00	1.00	18.66	3.49	16.05	3.00
13 ~ 14	133.21	1.00	100.00	1.00	-	-	16.05	3.00	39 ~ 40	151.16	1.00	100.00	1.00	-	-	16.05	3.00
14 ~ 15	141.59	1.00	100.00	1.00	-	-	16.05	3.00	40 ~ 41	135.24	1.00	100.00	1.00	-	-	13.31	2.49
15 ~ 16	147.10	1.00	100.00	1.00	-	-	16.05	3.00	41 ~ 42	143.59	1.00	100.00	1.00	-	-	14.79	2.76
16 ~ 17	147.10	1.00	100.00	1.00	18.79	3.51	16.05	3.00	42 ~ 43	143.59	1.00	100.00	1.00	-	-	14.79	2.76
17 ~ 18	149.71	1.00	100.00	1.00	18.79	3.51	16.05	3.00	43 ~ 44	141.45	1.00	100.00	1.00	-	-	15.00	2.80
18 ~ 19	149.71	1.00	100.00	1.00	18.32	3.42	16.05	3.00	44 ~ 45	148.27	1.00	100.00	1.00	-	-	16.05	3.00
19 ~ 20	146.16	1.00	100.00	1.00	18.32	3.42	16.05	3.00	45 ~ 46	148.27	1.00	100.00	1.00	-	-	16.05	3.00
20 ~ 21	151.00	1.00	100.00	1.00	16.98	3.17	16.05	3.00	46 ~ 47	139.56	1.00	100.00	1.00	-	-	14.19	2.65
21 ~ 22	151.00	1.00	100.00	1.00	-	-	16.05	3.00	~								
22 ~ 23	149.34	1.00	100.00	1.00	-	-	16.02	2.99	~								
23 ~ 24	149.34	1.00	100.00	1.00	-	-	16.05	3.00	~								
24 ~ 25	145.93	1.00	100.00	1.00	-	-	16.05	3.00	~								
25 ~ 26	134.65	1.00	100.00	1.00	-	-	13.76	2.57	~								
26 ~ 27	140.13	1.00	100.00	1.00	-	-	14.02	2.62	~								

様式-3(急) 建築物の構造の規制に必要な衝撃に関する事項	自然現象の種類	急傾斜地の崩壊	箇所番号	407-II-1637
	告示番号		箇所名	遅山ⅡE
	告示年月日		所在地	栃木県那須郡那須町高久乙