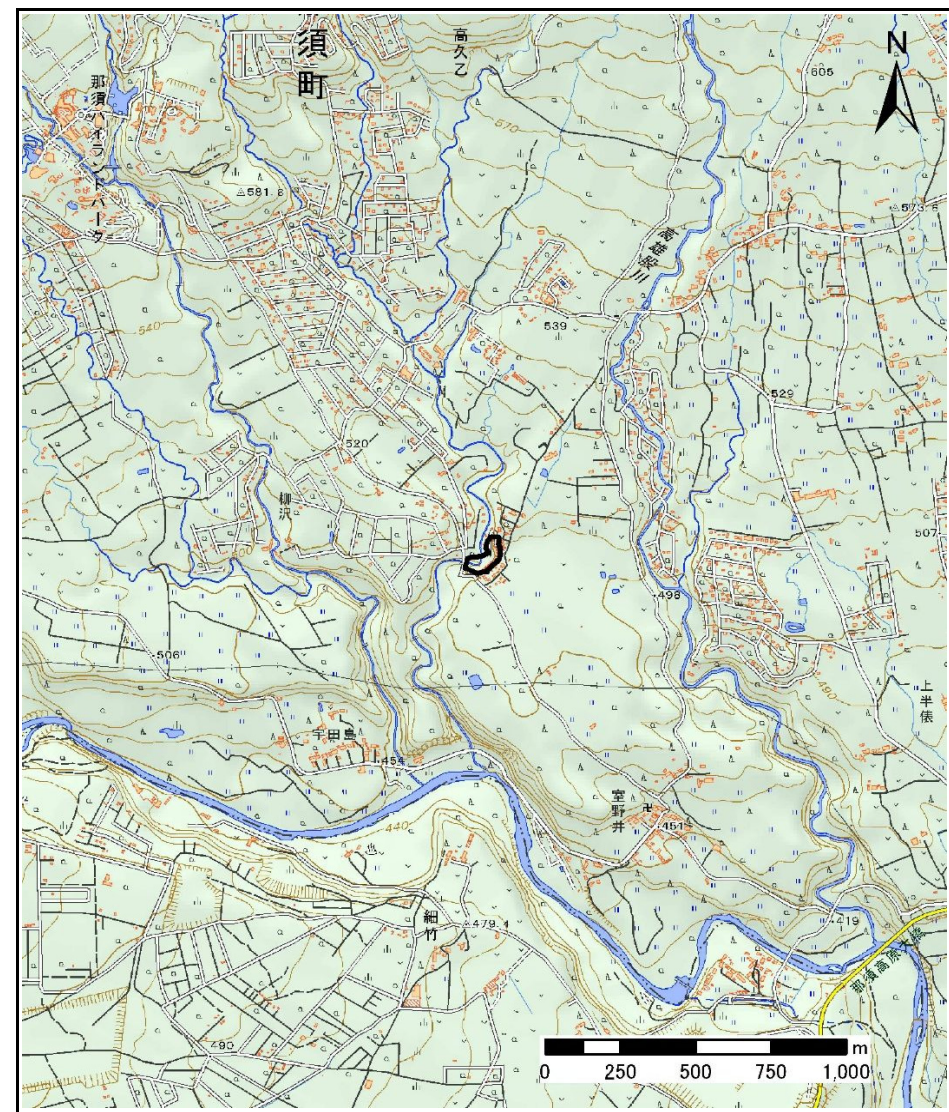
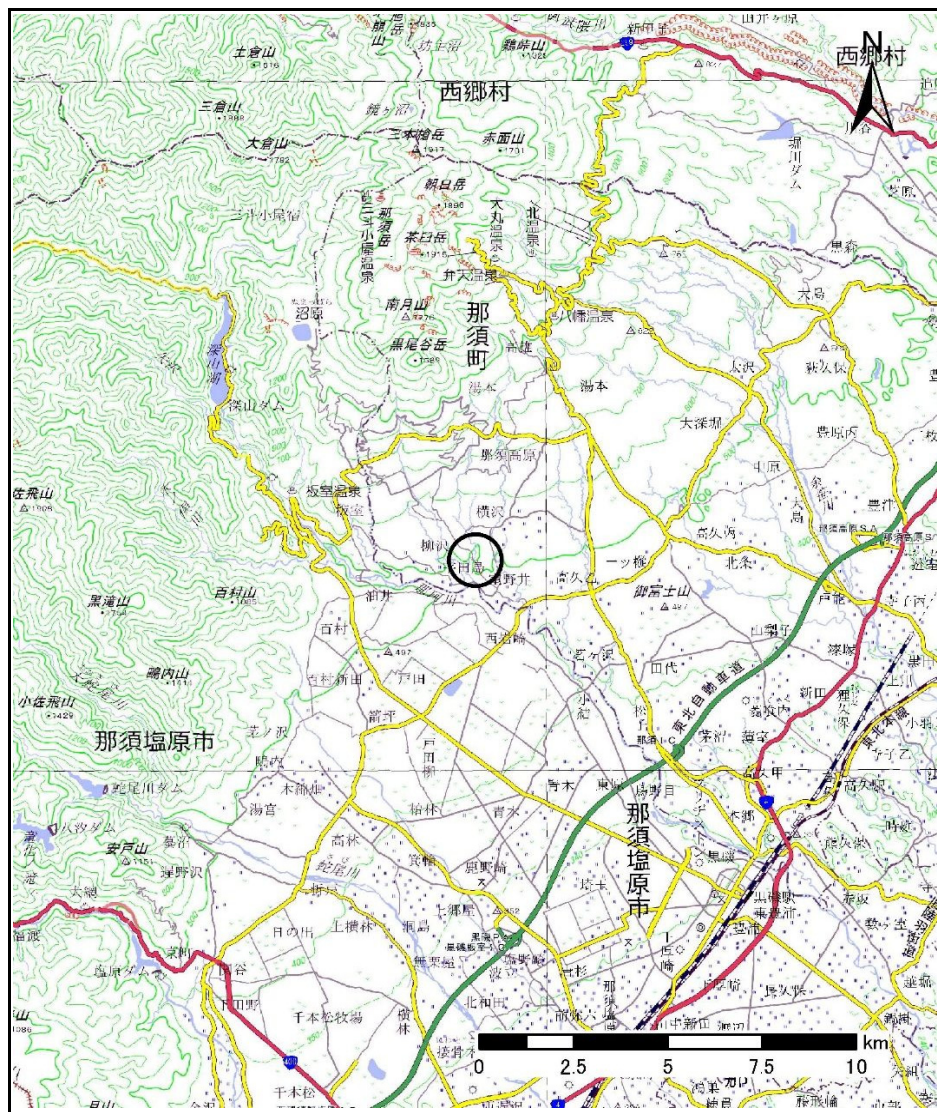


土砂災害警戒区域等の指定の公示に係る図書(その1)



様式-1(急)
土砂災害警戒区域・土砂災害特別警戒区域
位置図

自然現象の種類
箇所番号
箇所名
所在地

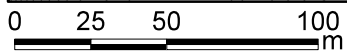
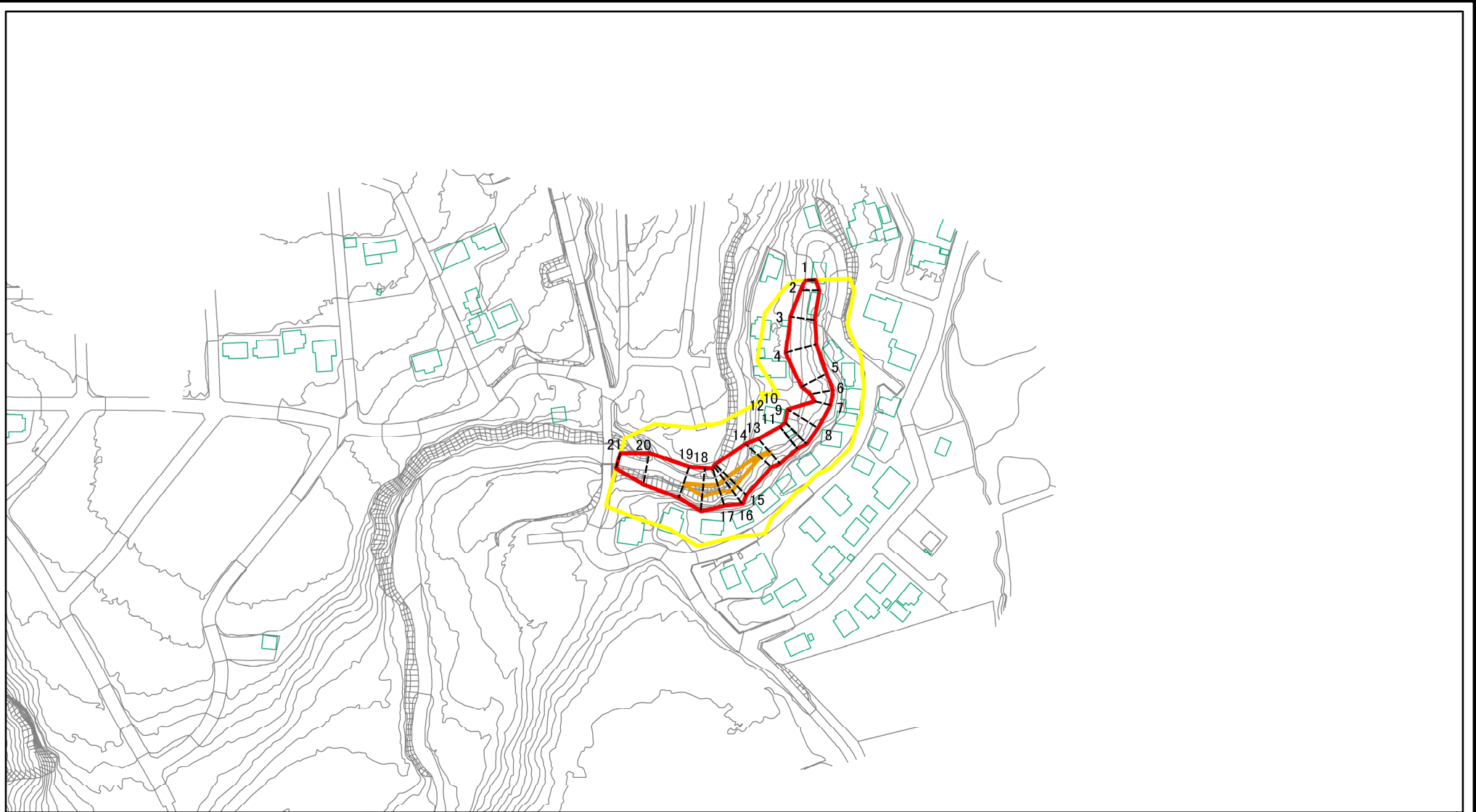
急傾斜地の崩壊
407-I-1633
上ノ林IB

栃木県那須郡那須町高久乙

「測量法に基づく国土地理院長承認(複製)R 2JHf 567」

「本製品を複製する場合には、国土地理院の長の承認を得なければならない。」

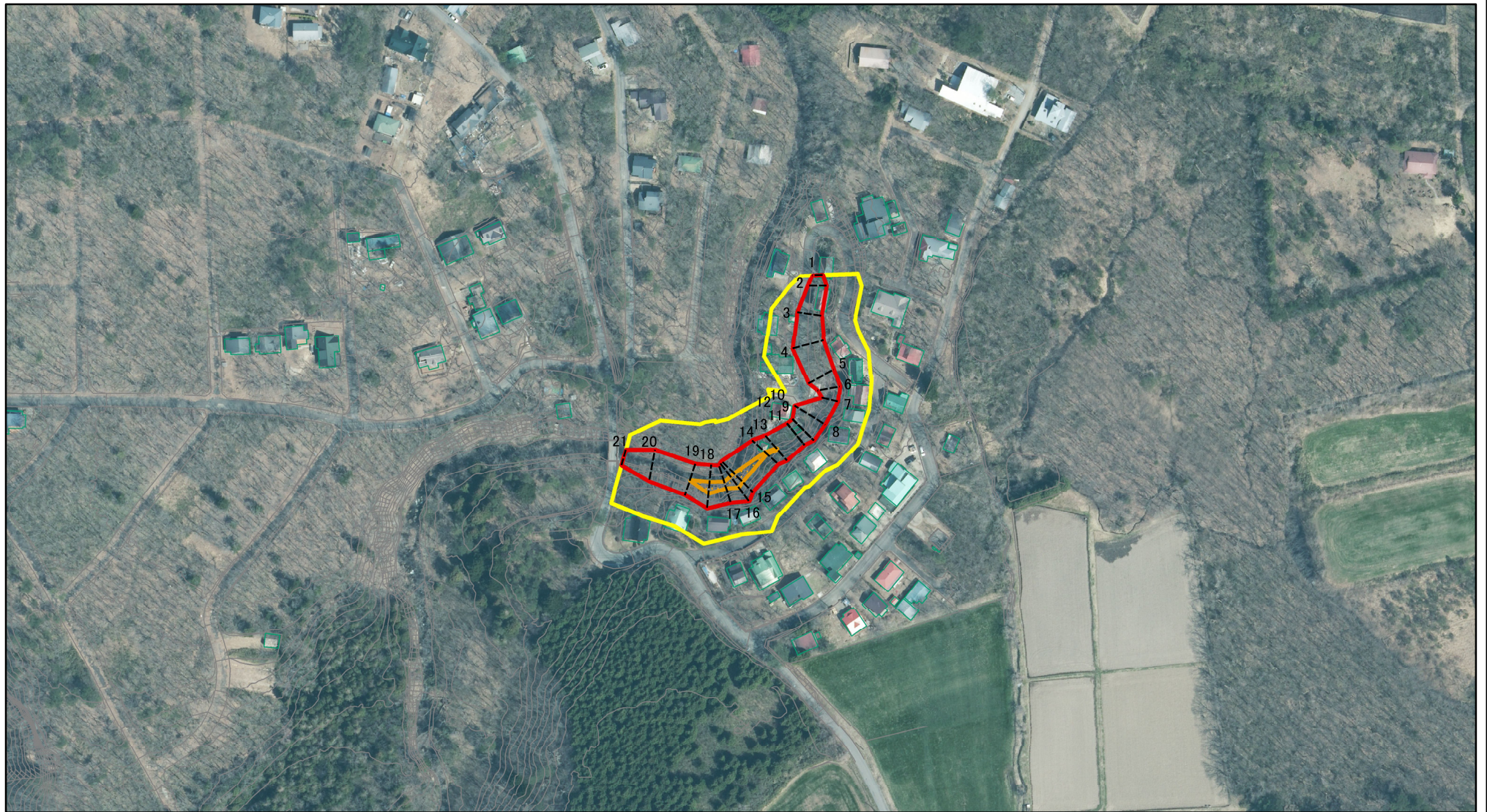
土砂災害警戒区域等の指定の公示に係る図書(その2)



図中の数字は横断測線番号を示す

様式-2(急) 土砂災害警戒区域・土砂災害特別警戒区域 区域図(その1)	土砂災害防止法施行令第二条の基準に該当する区域		N 縮尺 1:2,500	自然現象の種類	急傾斜地の崩壊	箇所番号	407-I-1633
	土砂災害防止法施行令第三条の基準に該当する区域			告示番号		箇所名	上ノ林 I B
	それ以外の区域			告示年月日		所在地	栃木県那須郡那須町高久乙

土砂災害警戒区域等の指定の公示に係る図書(その2)



0 25 50 100
m

図中の数字は横断測線番号を示す

様式-2(急)

土砂災害警戒区域・土砂災害特別警戒区域
区域図(その1)

土砂災害防止法施行令第二条の基準に該当する区域



自然現象
の種類

急傾斜地の崩壊

箇所番号

407-I-1633

土砂災害防止法
施行令第三条の
基準に該当する
区域



縮尺

告示番号

箇所名

上ノ林 I B

土石等の堆積の高さが3mを超える区域



1:2,500

告示年月日

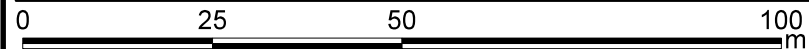
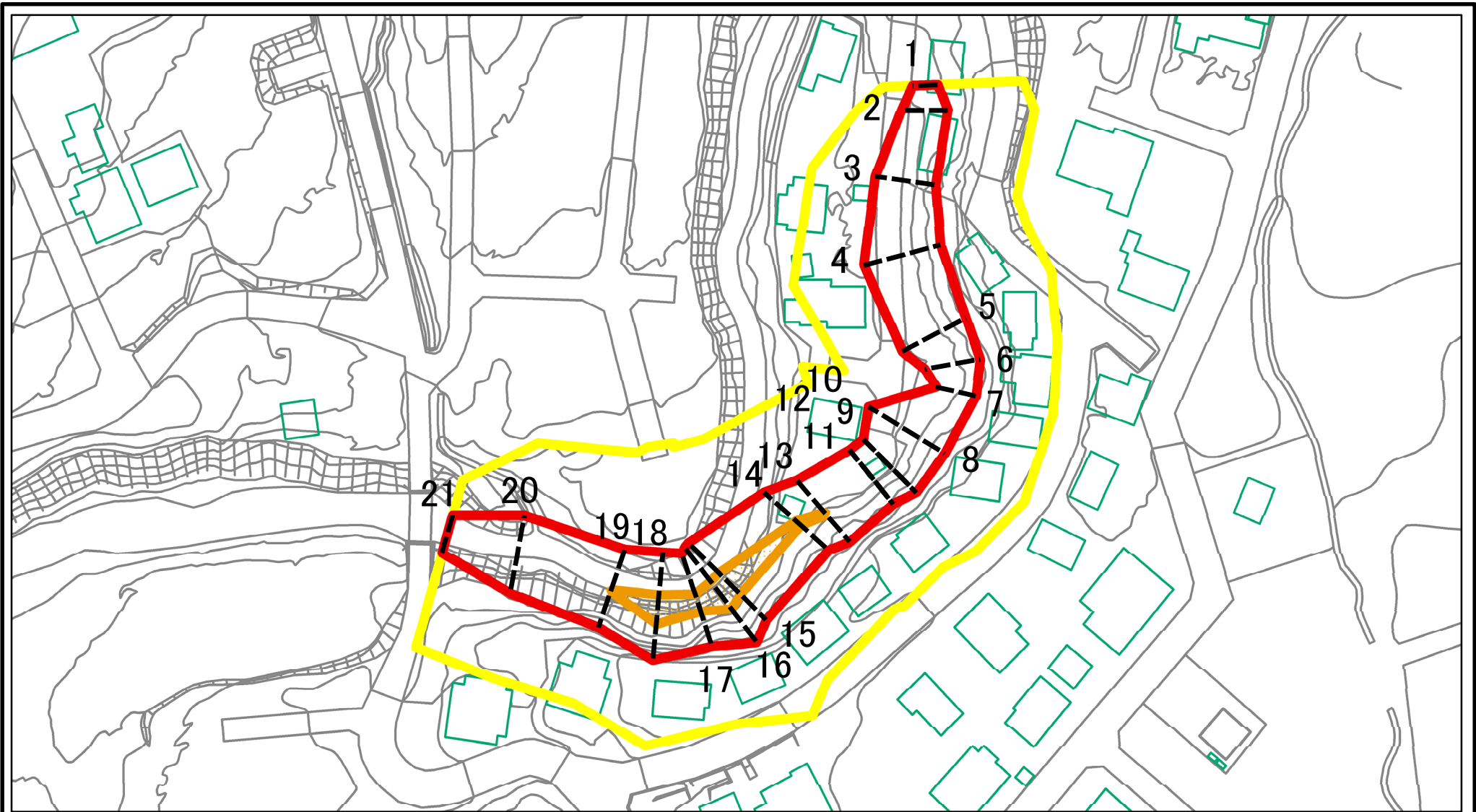
所在地

栃木県那須郡那須町高久乙

それ以外の区域



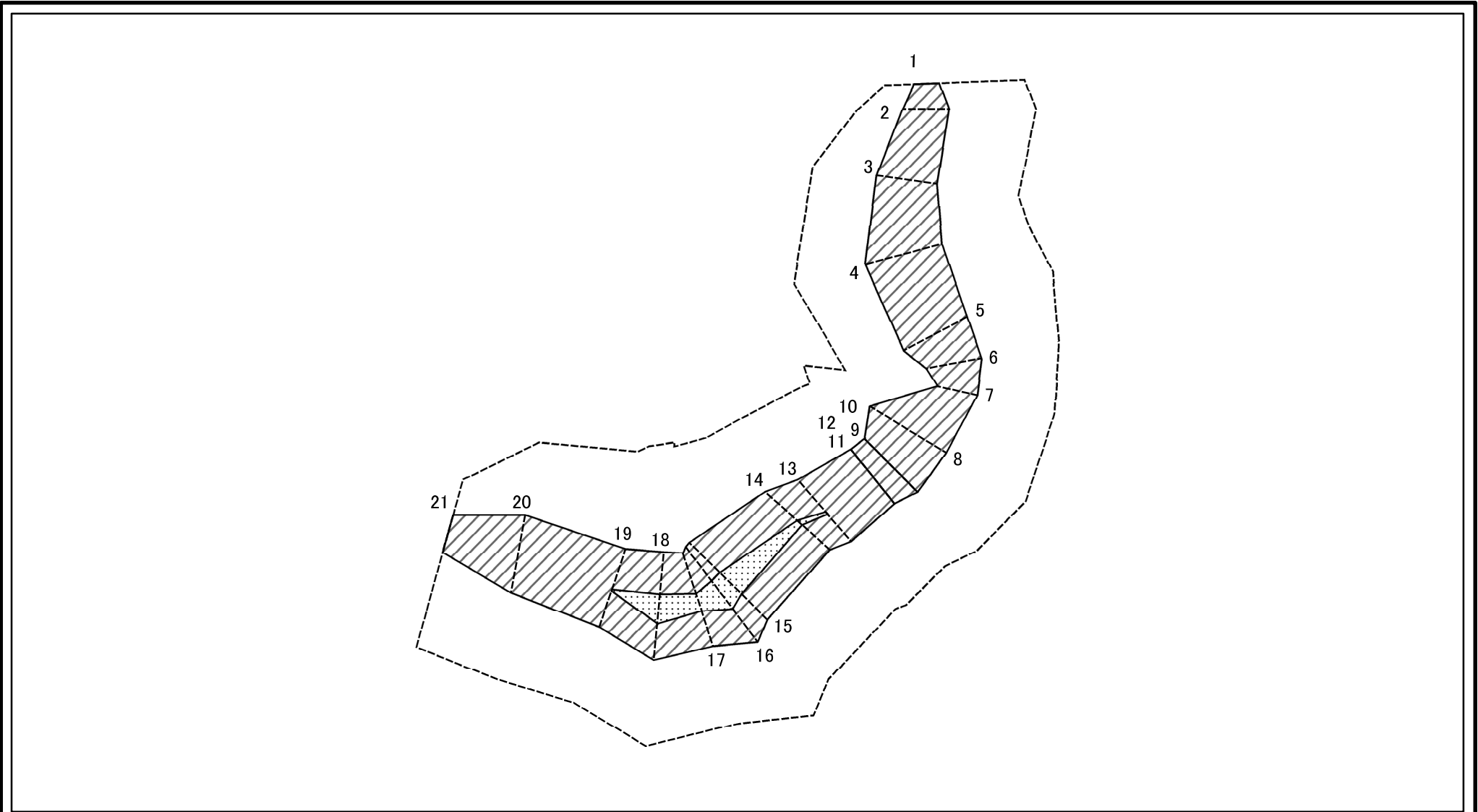
土砂災害警戒区域等の指定の公示に係る図書(その2-1)



図中の数字は横断測線番号を示す

様式-2-1(急) 土砂災害警戒区域・土砂災害特別警戒区域 区域図(その2)	土砂災害防止法施行令第二条の基準に該当する区域		N 縮尺 1:1,000	自然現象の種類	急傾斜地の崩壊	箇所番号	407-I-1633
	土砂災害防止法施行令第三条の基準に該当する区域			告示番号		箇所名	上ノ林I B
	それ以外の区域			告示年月日		所在地	栃木県那須郡那須町高久乙

土砂災害警戒区域等の指定の公示に係る図書(その2-2)



図中の数字は横断測線番号を示す

様式-2-2(急)
土砂災害特別警戒区域の区域区分図
(急傾斜地の崩壊に伴う土石等の移動により
建築物の地上部に作用すると想定される力)

土砂災害防止法施行令第二条の基準に該当する区域	
土砂災害防止法施行令第三条の基準に該当する区域	
それ以外の区域	

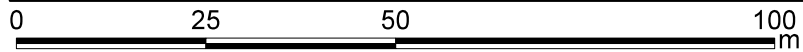
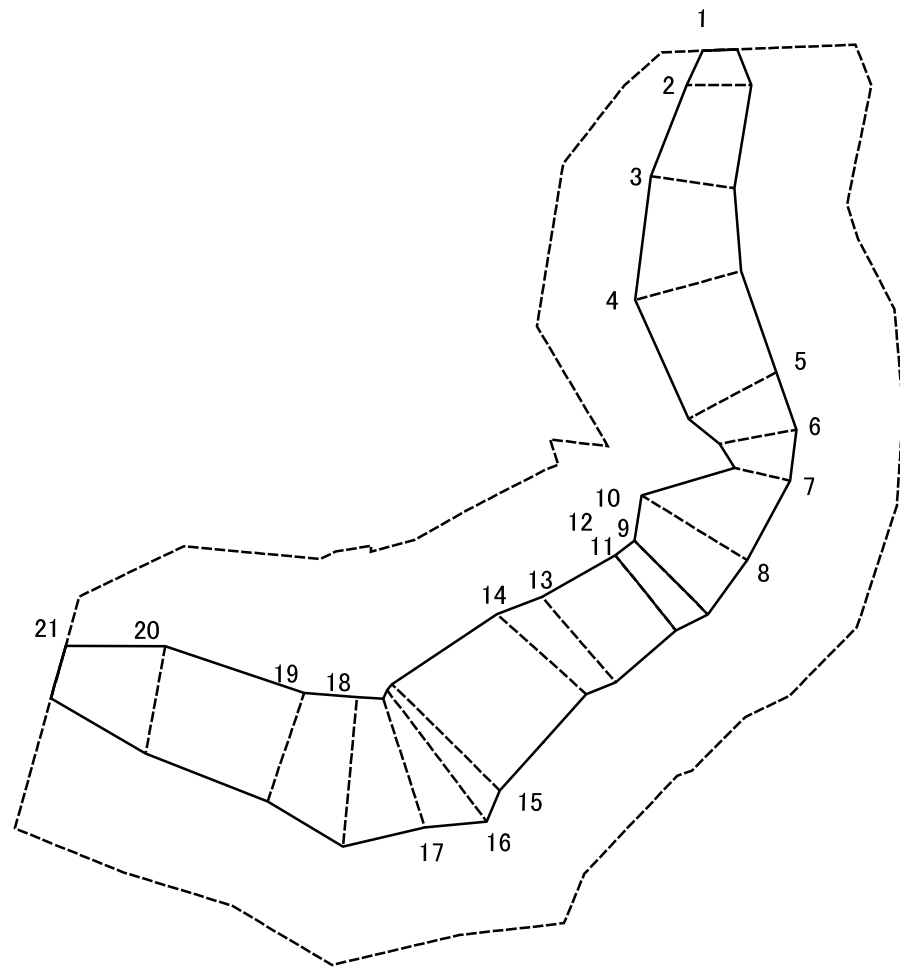
縮尺
1:1,000

自然現象の種類
告示番号
告示年月日

急傾斜地の崩壊

箇所番号	407-I-1633
箇所名	上ノ林 I B
所在地	栃木県那須郡那須町高久乙

土砂災害警戒区域等の指定の公示に係る図書(その2-3)



図中の数字は横断測線番号を示す

様式-2-3(急)
土砂災害特別警戒区域の区域区分図
(急傾斜地の崩壊に伴う土石等の堆積により
建築物の地上部に作用すると想定される力)

土砂災害防止法施行令第二条の基準に該当する区域	
土砂災害防止法施行令第三条の基準に該当する区域	
それ以外の区域	

N
縮尺
1:1,000

自然現象の種類	急傾斜地の崩壊	箇所番号	407-I-1633
告示番号		箇所名	上ノ林IB
告示年月日		所在地	栃木県那須郡那須町高久乙

土砂災害警戒区域等の指定の公示に係る図書(その3)

横断測線の区間	土石等の移動により建築物の地上部に作用すると想定される力				土石等の堆積により建築物の地上部に作用すると想定される力				横断測線の区間	土石等の移動により建築物の地上部に作用すると想定される力				土石等の堆積により建築物の地上部に作用すると想定される力			
	土石等の(移動)高さが1m以下の場合、土石等の移動による力が100kN/m ² を超える区域		それ以外の区域		土石等の堆積の高さが3mを超える区域		それ以外の区域			土石等の(移動)高さが1m以下の場合、土石等の移動による力が100kN/m ² を超える区域		それ以外の区域		土石等の堆積の高さが3mを超える区域		それ以外の区域	
	力の大きさのうち最大のもの(kN/m ²)	土石等の高さ(m)	力の大きさのうち最大のもの(kN/m ²)	土石等の高さ(m)	力の大きさのうち最大のもの(kN/m ²)	土石等の高さ(m)	力の大きさのうち最大のもの(kN/m ²)	土石等の高さ(m)		力の大きさのうち最大のもの(kN/m ²)	土石等の高さ(m)	力の大きさのうち最大のもの(kN/m ²)	土石等の高さ(m)	力の大きさのうち最大のもの(kN/m ²)	土石等の高さ(m)	力の大きさのうち最大のもの(kN/m ²)	土石等の高さ(m)
1 ~ 2	-	-	75.91	1.00	-	-	10.08	1.88	~								
2 ~ 3	-	-	86.58	1.00	-	-	10.54	1.97	~								
3 ~ 4	-	-	99.84	1.00	-	-	12.07	2.25	~								
4 ~ 5	-	-	99.84	1.00	-	-	12.07	2.25	~								
5 ~ 6	-	-	88.34	1.00	-	-	11.24	2.10	~								
6 ~ 7	-	-	80.20	1.00	-	-	11.24	2.10	~								
7 ~ 8	-	-	100.00	1.00	-	-	11.31	2.11	~								
8 ~ 9	-	-	100.00	1.00	-	-	12.84	2.40	~								
9 ~ 10									~								
10 ~ 11	-	-	97.57	1.00	-	-	10.91	2.04	~								
11 ~ 12									~								
12 ~ 13	-	-	100.00	1.00	-	-	13.46	2.52	~								
13 ~ 14	104.25	1.00	100.00	1.00	-	-	12.68	2.37	~								
14 ~ 15	118.68	1.00	100.00	1.00	-	-	12.39	2.31	~								
15 ~ 16	118.68	1.00	100.00	1.00	-	-	12.39	2.31	~								
16 ~ 17	117.76	1.00	100.00	1.00	-	-	13.18	2.46	~								
17 ~ 18	117.99	1.00	100.00	1.00	-	-	13.18	2.46	~								
18 ~ 19	117.99	1.00	100.00	1.00	-	-	13.61	2.54	~								
19 ~ 20	-	-	100.00	1.00	-	-	13.61	2.54	~								
20 ~ 21	-	-	99.57	1.00	-	-	12.16	2.27	~								
~									~								
~									~								
~									~								
~									~								
~									~								
~									~								
~									~								

様式-3(急) 建築物の構造の規制に必要な衝撃に関する事項	自然現象の種類	急傾斜地の崩壊	箇所番号	407-I-1633
	告示番号		箇所名	上ノ林IB
	告示年月日		所在地	栃木県那須郡那須町高久乙