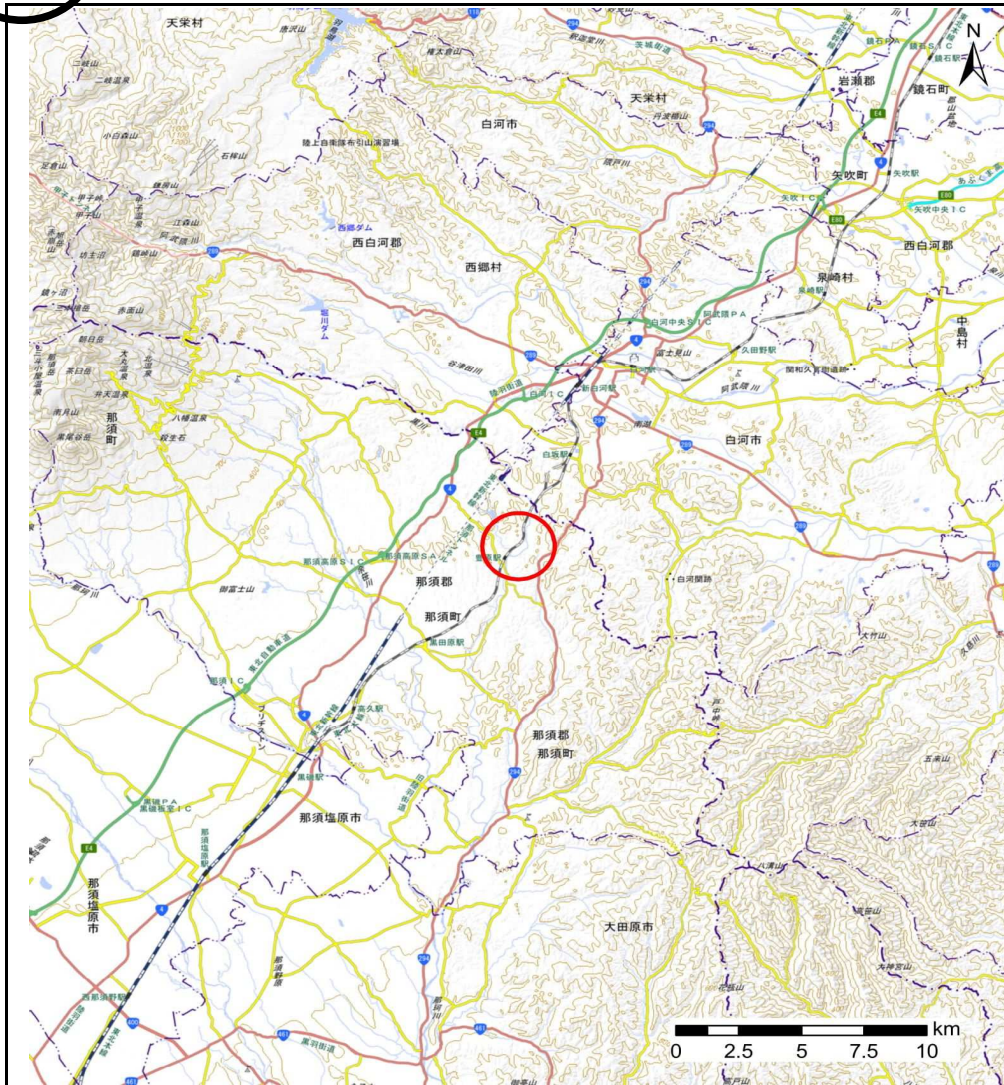
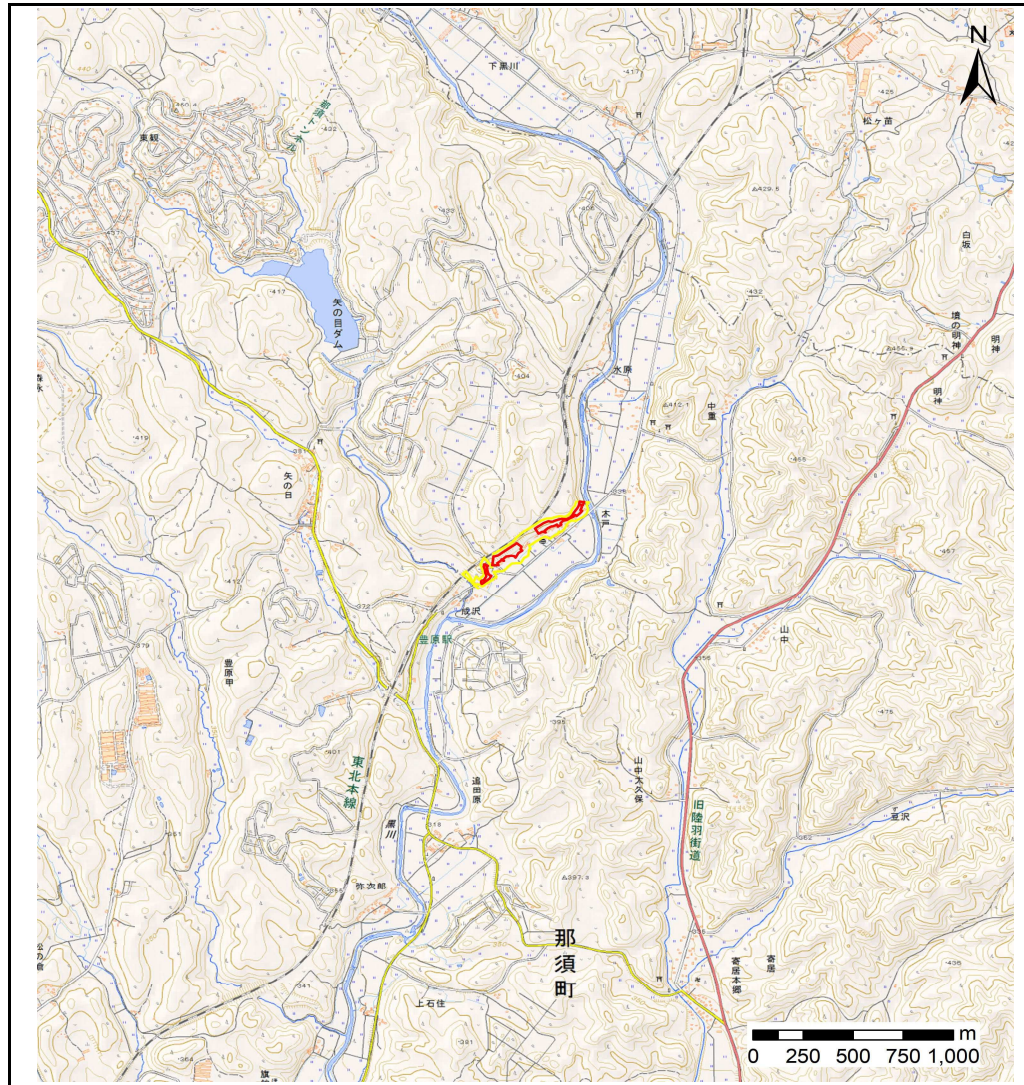


土砂災害警戒区域等の指定の公示に係る図書(その1)



(1/200,000)



(1/25,000)

様式-1 (急)
土砂災害警戒区域・土砂災害特別警戒区域
位置図

自然現象の種類

急傾斜の崩壊

箇所番号

407-I-022

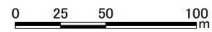
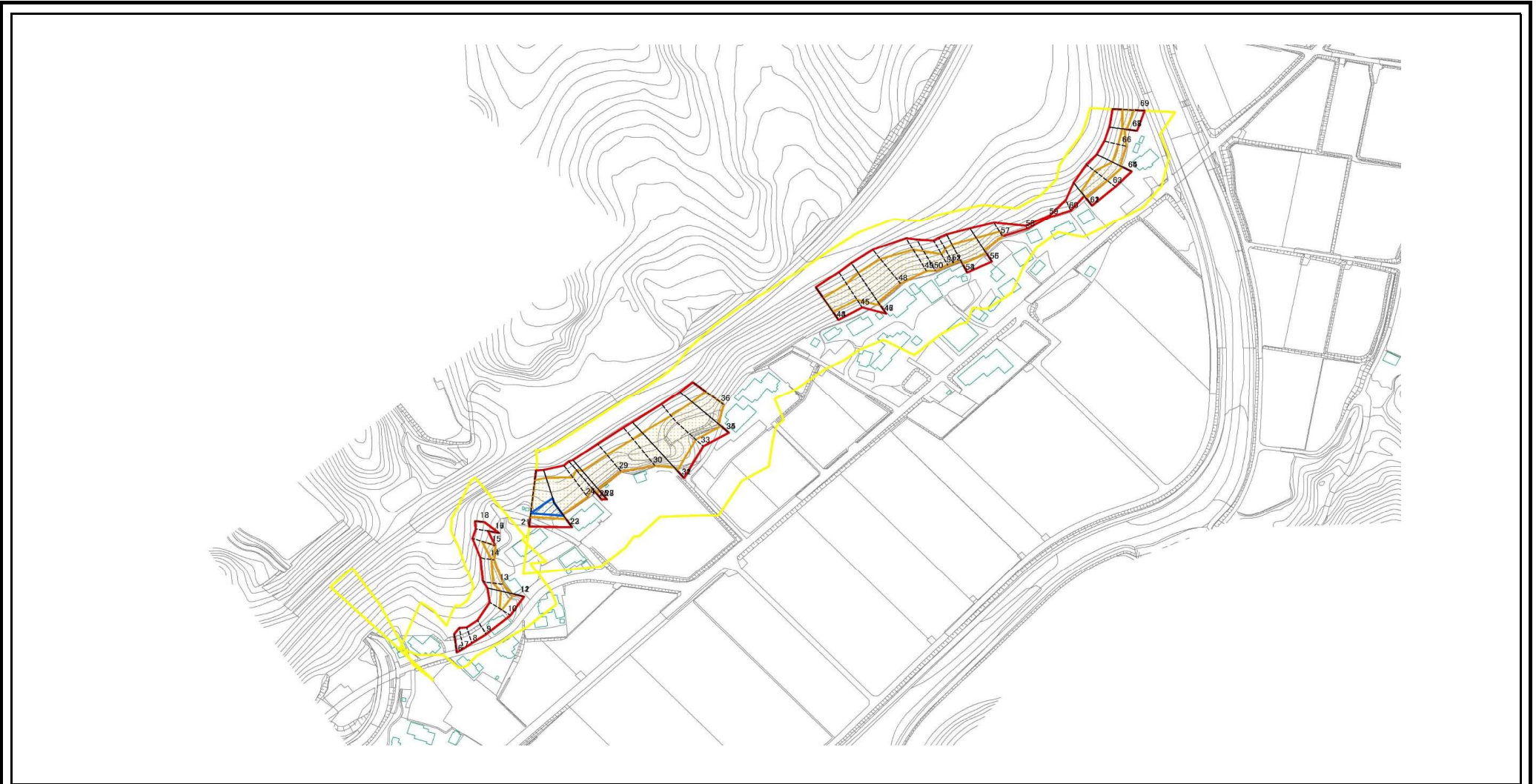
箇所名

成沢

所在地

那須町豊原甲上ノ台

土砂災害警戒区域等の指定の公示に係る図書(その2)

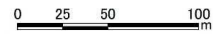


図中の数字は横断側線番号を示す

様式-2 (急)
土砂災害警戒区域・土砂災害特別警戒区域
区域図 (その1)

土砂災害防止法施行令第二条の基準に該当する区域		N 縮尺 1:2,500	自然現象の種類	急傾斜地の崩壊	箇所番号	407-I-022
			告示番号		箇所名	成沢
			告示年月日		所在地	那須町豊原甲上ノ台
土砂災害防止法施行令第三条の基準に該当する区域						
土石等の(移動)高さが1m以下の場合、土石等の移動による力が100kN/mを超える区域						
土石等の体積の高さが3mを超える区域						
それ以外の区域						

参考資料

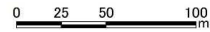


図中の数字は横断側線番号を示す

様式-2 (急)
土砂災害警戒区域・土砂災害特別警戒区域
区域図 (その1)

土砂災害防止法施行令第二条の基準に該当する区域		N 縮尺 1:2,500	自然現象の種類	急傾斜地の崩壊	箇所番号	407-I-022
土砂災害防止法施行令第三条の基準に該当する区域			告示番号		箇所名	成沢
土砂等の移動/高さが10m以下の場合、土砂等の移動による力が100kN/mを超える区域			告示年月日		所在地	那須町豊原甲上ノ台
土砂等の体積の高さが3mを超える区域						
それ以外の区域						

土砂災害警戒区域等の指定の公示に係る図書(その2-2)

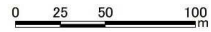
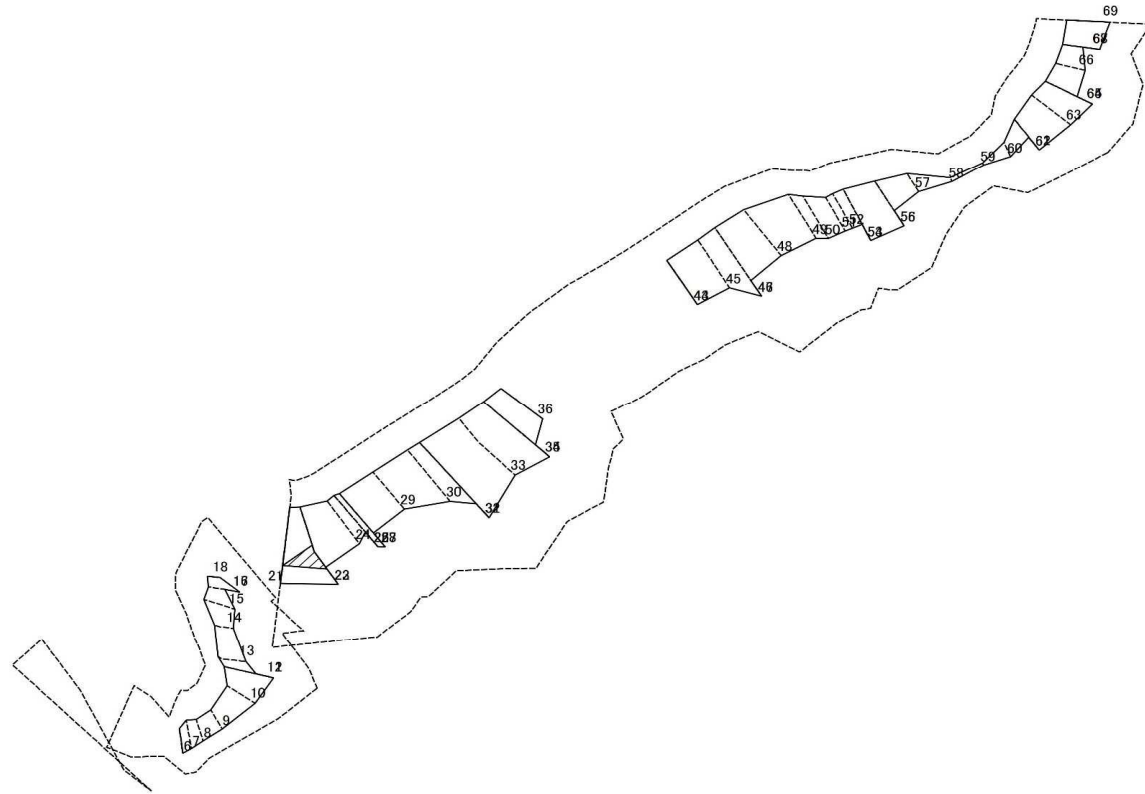


図中の数字は横断側線番号を示す

様式-2-2(急)
土砂災害特別警戒区域の区域区分図
(急傾斜地の崩壊に伴う土石等の移動により
建築物の地上部に作用すると想定される力)

土砂災害防止法施行令第二条の基準に該当する区域		N 縮尺 1:2,500	自然現象の種類	急傾斜地の崩壊	箇所番号	407-I-022
土砂災害防止法施行令第三条の基準に該当する区域			告示番号		箇所名	成沢
それ以外の区域			告示年月日		所在地	那須町豊原甲上ノ台

土砂災害警戒区域等の指定の公示に係る図書(その2-3)



図中の数字は横断側線番号を示す

様式-2-3(急)
土砂災害特別警戒区域の区域区分図
(急傾斜地の崩壊に伴う土石等の移動により
建築物の地上部に作用すると想定される力)

土砂災害防止法施行令第二条の基準に該当する区域		N 縮尺 1:2,500	自然現象の種類	急傾斜地の崩壊	箇所番号	407-I-022
			告示番号		箇所名	成沢
				告示年月日		所在地
土砂災害防止法施行令第三条の基準に該当する区域						
土石等の体積の高さが3mを超える区域						
それ以外の区域						

土砂災害警戒区域等の指定の公示に係る図書(その3)

横断側線の区間	土石等の移動により建築物の地上部に作用すると想定される力				土石等の堆積により建築物の地上部に作用すると想定される力				横断側線の区間	土石等の移動により建築物の地上部に作用すると想定される力				土石等の堆積により建築物の地上部に作用すると想定される力			
	土石等の(移動)高さが1m以下の 場合、土石等の移動による力が 100kN/m ² を超える区域		それ以外の区域		土石等の体積の高さが3mを超 える区域		それ以外の区域			土石等の(移動)高さが1m以下の 場合、土石等の移動による力が 100kN/m ² を超える区域		それ以外の区域		土石等の体積の高さが3mを超 える区域		それ以外の区域	
	力の大きさの うち最大のもの (kN/m ²)	土石等の 高さ (m)	力の大きさの うち最大のもの (kN/m ²)	土石等の 高さ (m)	力の大きさの うち最大のもの (kN/m ²)	土石等の 高さ (m)	力の大きさの うち最大のもの (kN/m ²)	土石等の 高さ (m)		力の大きさの うち最大のもの (kN/m ²)	土石等の 高さ (m)	力の大きさの うち最大のもの (kN/m ²)	土石等の 高さ (m)	力の大きさの うち最大のもの (kN/m ²)	土石等の 高さ (m)	力の大きさの うち最大のもの (kN/m ²)	土石等の 高さ (m)
1 ~ 2	-	-	-	-	-	-	-	-	27 ~ 28	-	-	-	-	-	-	-	
~	-	-	-	-	-	-	-	-	28 ~ 29	127.69	1.00	100.00	1.00	-	-	13.13	2.45
3 ~ 4	-	-	-	-	-	-	-	-	29 ~ 30	131.16	1.00	100.00	1.00	-	-	14.65	2.74
4 ~ 5	-	-	-	-	-	-	-	-	30 ~ 31	134.97	1.00	100.00	1.00	-	-	15.21	2.84
5 ~ 6	-	-	-	-	-	-	-	-	31 ~ 32	-	-	-	-	-	-	-	-
6 ~ 7	-	-	96.56	1.00	-	-	10.99	2.05	32 ~ 33	135.18	1.00	100.00	1.00	-	-	15.21	2.84
7 ~ 8	-	-	96.56	1.00	-	-	10.59	1.98	33 ~ 34	129.86	1.00	100.00	1.00	-	-	14.64	2.74
8 ~ 9	-	-	88.09	1.00	-	-	8.77	1.64	34 ~ 35	-	-	-	-	-	-	-	-
9 ~ 10	-	-	100.00	1.00	-	-	10.99	2.05	35 ~ 36	128.55	1.00	100.00	1.00	-	-	14.53	2.71
10 ~ 11	119.18	1.00	100.00	1.00	-	-	11.65	2.18	36 ~ 37	-	-	-	-	-	-	-	-
11 ~ 12	-	-	-	-	-	-	-	-	37 ~ 38	-	-	-	-	-	-	-	-
12 ~ 13	123.31	1.00	100.00	1.00	-	-	12.25	2.29	38 ~ 39	-	-	-	-	-	-	-	-
13 ~ 14	123.31	1.00	100.00	1.00	-	-	12.25	2.29	39 ~ 40	-	-	-	-	-	-	-	-
14 ~ 15	132.31	1.00	100.00	1.00	-	-	12.58	2.35	40 ~ 41	-	-	-	-	-	-	-	-
15 ~ 16	-	-	100.00	1.00	-	-	12.58	2.35	41 ~ 42	-	-	-	-	-	-	-	-
16 ~ 17	-	-	-	-	-	-	-	-	42 ~ 43	-	-	-	-	-	-	-	-
17 ~ 18	-	-	94.14	1.00	-	-	10.39	1.94	43 ~ 44	-	-	-	-	-	-	-	-
18 ~ 19	-	-	-	-	-	-	-	-	44 ~ 45	123.21	1.00	100.00	1.00	-	-	13.10	2.45
19 ~ 20	-	-	-	-	-	-	-	-	45 ~ 46	140.14	1.00	100.00	1.00	-	-	15.68	2.93
~	-	-	-	-	-	-	-	-	46 ~ 47	-	-	-	-	-	-	-	-
21 ~ 22	160.03	1.00	100.00	1.00	17.40	3.25	16.05	3.00	47 ~ 48	139.67	1.00	100.00	1.00	-	-	15.15	2.83
22 ~ 23	-	-	-	-	-	-	-	-	48 ~ 49	137.84	1.00	100.00	1.00	-	-	15.13	2.83
23 ~ 24	159.60	1.00	100.00	1.00	-	-	16.05	3.00	49 ~ 50	-	-	-	-	-	-	-	-
24 ~ 25	136.94	1.00	100.00	1.00	-	-	13.67	2.55	50 ~ 51	127.29	1.00	100.00	1.00	-	-	13.09	2.45
25 ~ 26	-	-	-	-	-	-	-	-	51 ~ 52	125.81	1.00	100.00	1.00	-	-	11.67	2.18
26 ~ 27	137.85	1.00	100.00	1.00	-	-	13.67	2.55	52 ~ 53	130.79	1.00	100.00	1.00	-	-	13.56	2.53

様式-3(急) 建築物の構造の規制に必要な 衝撃に関する事項	自然現象の種類	急傾斜の崩壊	箇所番号	407-I-022
	告示番号		箇所名	成沢
	告示年月日		所在地	那須町豊原甲上ノ台

土砂災害警戒区域等の指定の公示に係る図書(その3)

横断側線の区間	土石等の移動により建築物の地上部に作用すると想定される力				土石等の堆積により建築物の地上部に作用すると想定される力				横断側線の区間	土石等の移動により建築物の地上部に作用すると想定される力				土石等の堆積により建築物の地上部に作用すると想定される力			
	土石等の(移動)高さが1m以下の場合、土石等の移動による力が100kN/m ² を超える区域		それ以外の区域		土石等の体積の高さが3mを超える区域		それ以外の区域			土石等の(移動)高さが1m以下の場合、土石等の移動による力が100kN/m ² を超える区域		それ以外の区域		土石等の体積の高さが3mを超える区域		それ以外の区域	
	力の大きさのうち最大のもの (kN/m ²)	土石等の高さ (m)	力の大きさのうち最大のもの (kN/m ²)	土石等の高さ (m)	力の大きさのうち最大のもの (kN/m ²)	土石等の高さ (m)	力の大きさのうち最大のもの (kN/m ²)	土石等の高さ (m)		力の大きさのうち最大のもの (kN/m ²)	土石等の高さ (m)	力の大きさのうち最大のもの (kN/m ²)	土石等の高さ (m)	力の大きさのうち最大のもの (kN/m ²)	土石等の高さ (m)	力の大きさのうち最大のもの (kN/m ²)	土石等の高さ (m)
53 ~ 54																	
54 ~ 55	131.97	1.00	100.00	1.00	-	-	13.56	2.53									
55 ~ 56																	
56 ~ 57	126.53	1.00	100.00	1.00	-	-	11.87	2.22									
57 ~ 58	-	-	100.00	1.00	-	-	11.17	2.09									
58 ~ 59	-	-	76.66	1.00	-	-	9.83	1.84									
59 ~ 60	-	-	97.07	1.00	-	-	10.69	2.00									
60 ~ 61	-	-	100.00	1.00	-	-	10.96	2.05									
61 ~ 62																	
62 ~ 63	127.82	1.00	100.00	1.00	-	-	12.20	2.28									
63 ~ 64	127.82	1.00	100.00	1.00	-	-	12.20	2.28									
64 ~ 65																	
65 ~ 66	113.71	1.00	100.00	1.00	-	-	11.57	2.16									
67 ~ 67	113.71	1.00	100.00	1.00	-	-	11.57	2.16									
67 ~ 68																	
68 ~ 69	124.02	1.00	100.00	1.00	-	-	12.56	2.35									
~																	
~																	
~																	
~																	
~																	
~																	
~																	
~																	
~																	
~																	
~																	
~																	
~																	

様式-3(急) 建築物の構造の規制に必要な 衝撃に関する事項	自然現象の種類	急傾斜の崩壊	箇所番号	407-I-022
	告示番号		箇所名	成沢
	告示年月日		所在地	那須町豊原甲上ノ台