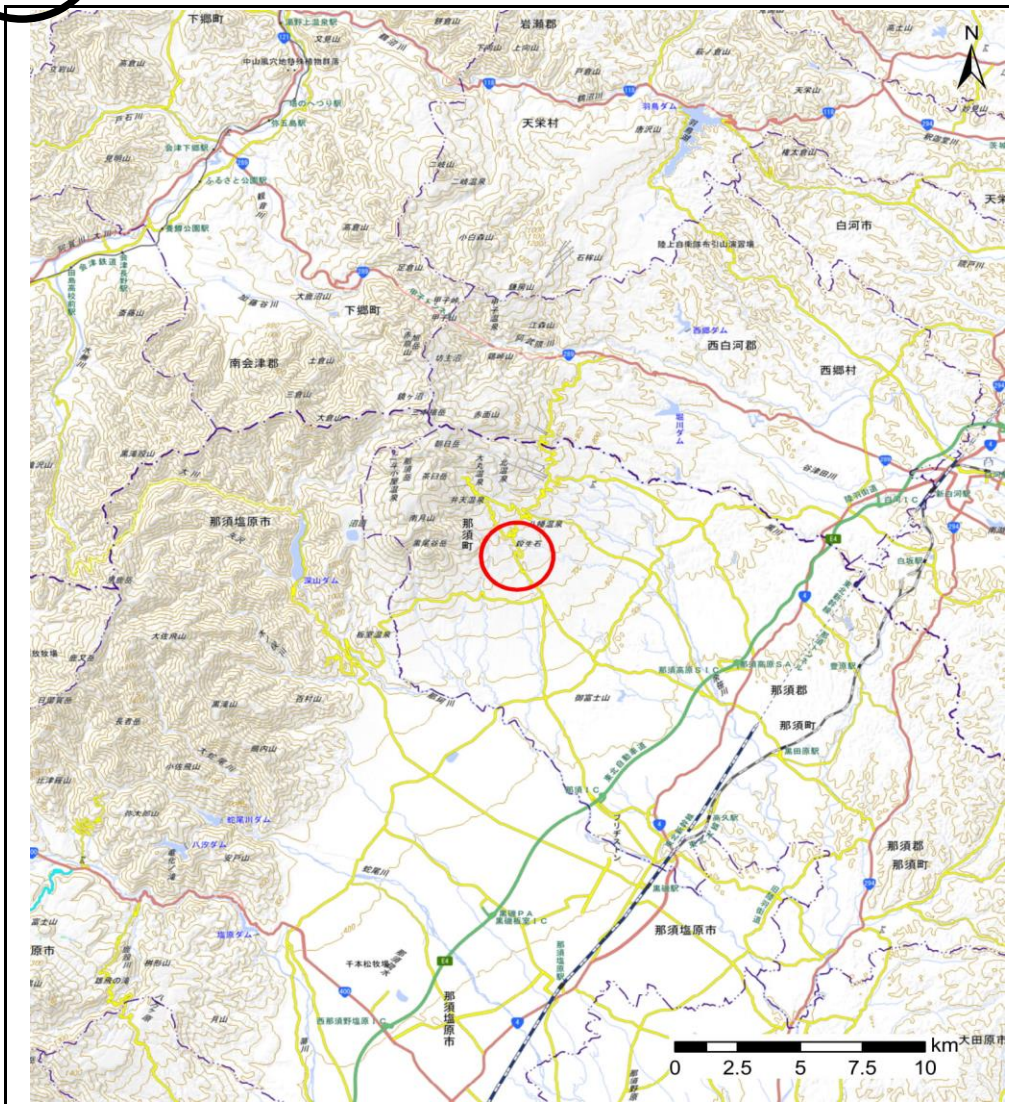
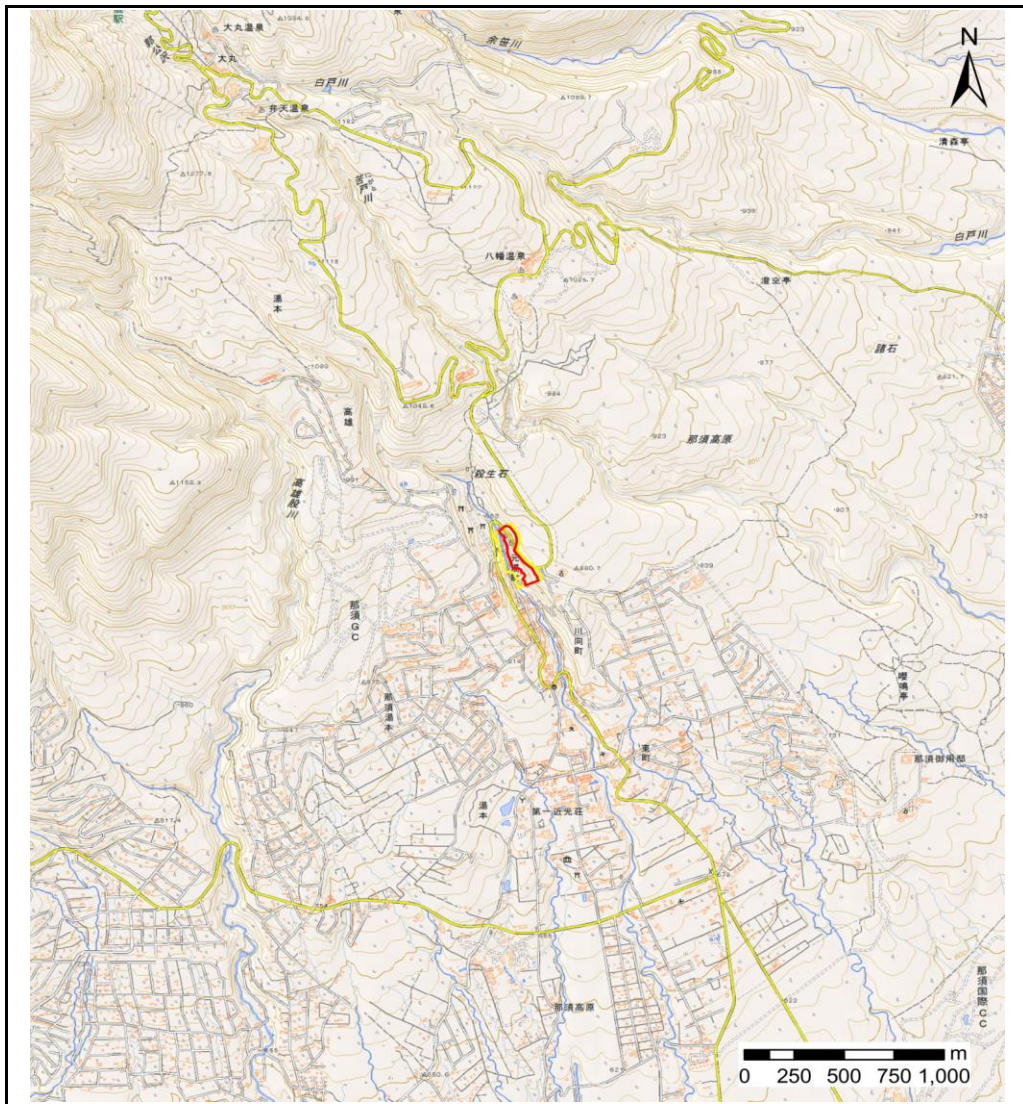


土砂災害警戒区域等の指定の公示に係る図書(その1)



(1/200,000)



(1/25,000)

様式-1 (急)
土砂災害警戒区域・土砂災害特別警戒区域
位置図

自然現象の種類

急傾斜の崩壊

箇所番号

407-1-006

箇所名

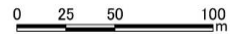
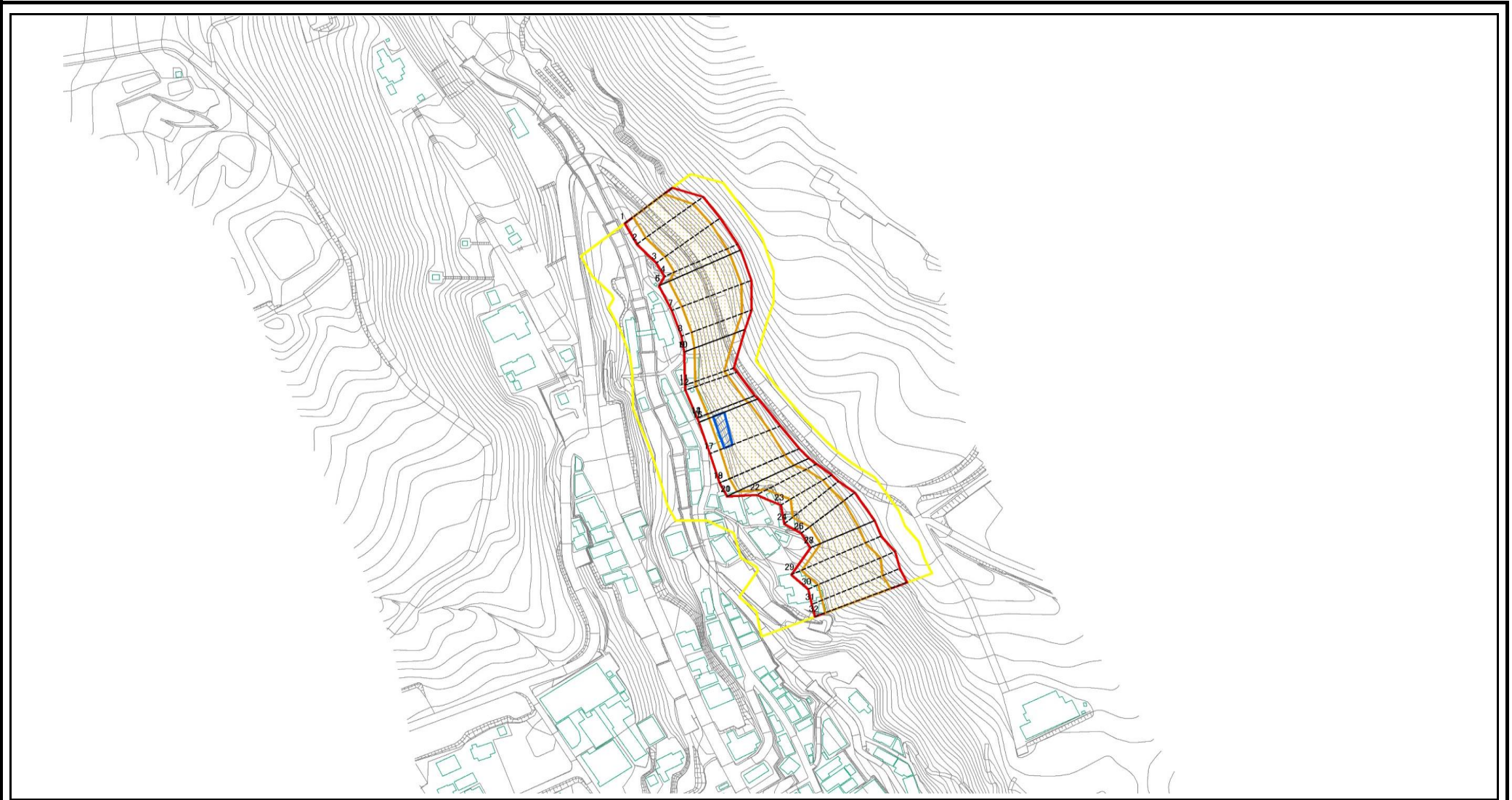
元湯

所在地

那須町湯本古屋敷

「この地図は、国土地理院長の承認を得て、同院発行の数値地図200000（地図画像）及び数値地図25000（地図画像）を複製したものである。（承認番号、令元情複、第185号）」

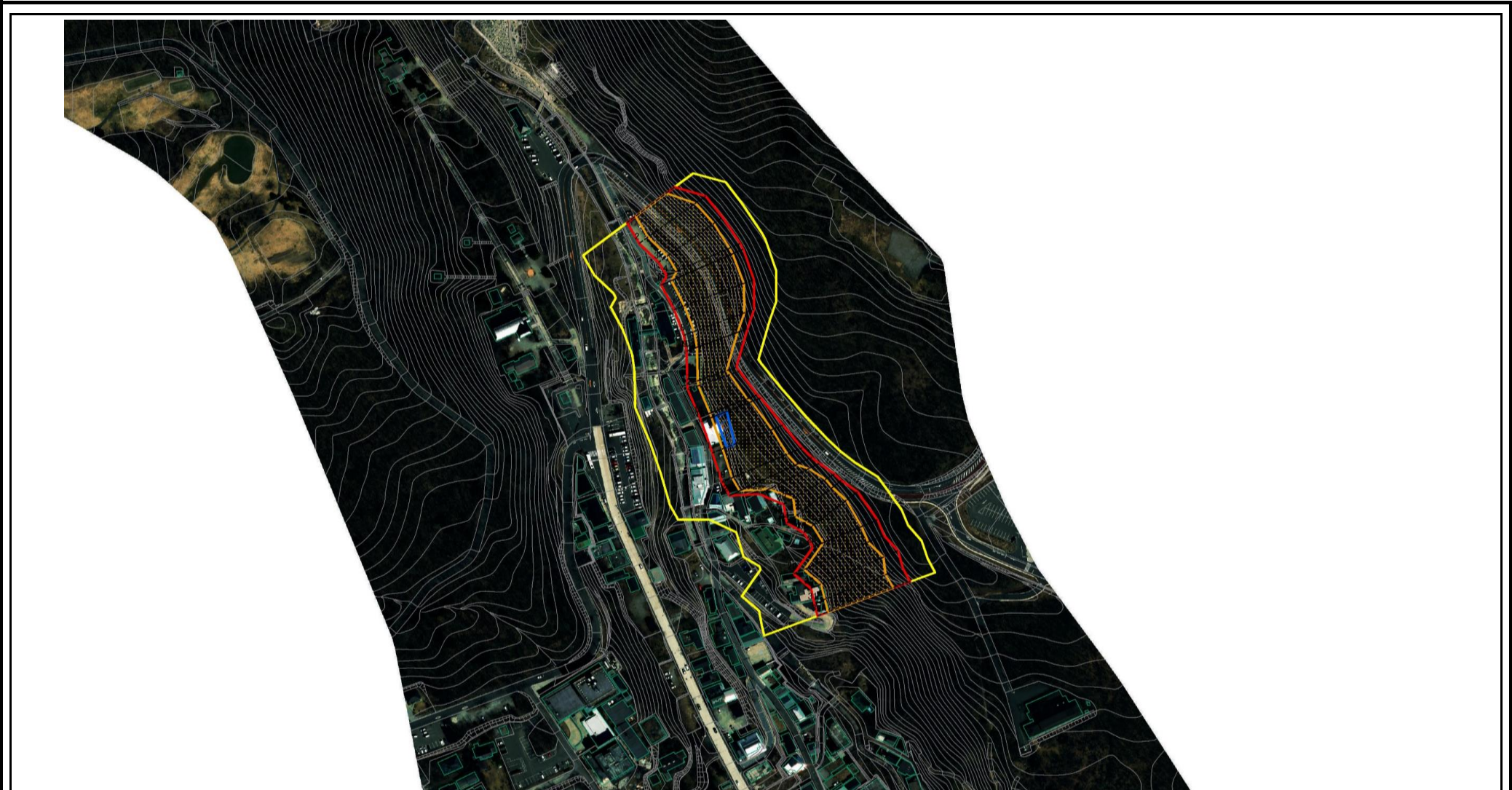
土砂災害警戒区域等の指定の公示に係る図書(その2)



図中の数字は横断側線番号を示す

様式 - 2 (急) 土砂災害警戒区域・土砂災害特別警戒区域図 (その1)	土砂災害防止法施行令第二条の基準に該当する区域			N 縮尺 1:2,500	自然現象の種類	急傾斜地の崩壊	箇所番号	407-1-006
	土砂災害防止法施行令第三条の基準に該当する区域	土石等の(移動)高さが1m以下の場合、土石等の移動による力が100kN/mを超える区域			告示番号		箇所名	元湯
		土石等の体積の高さが3mを超える区域		告示年月日		所在地	那須町湯本古屋敷	
		それ以外の区域						

参考資料

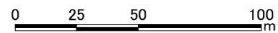
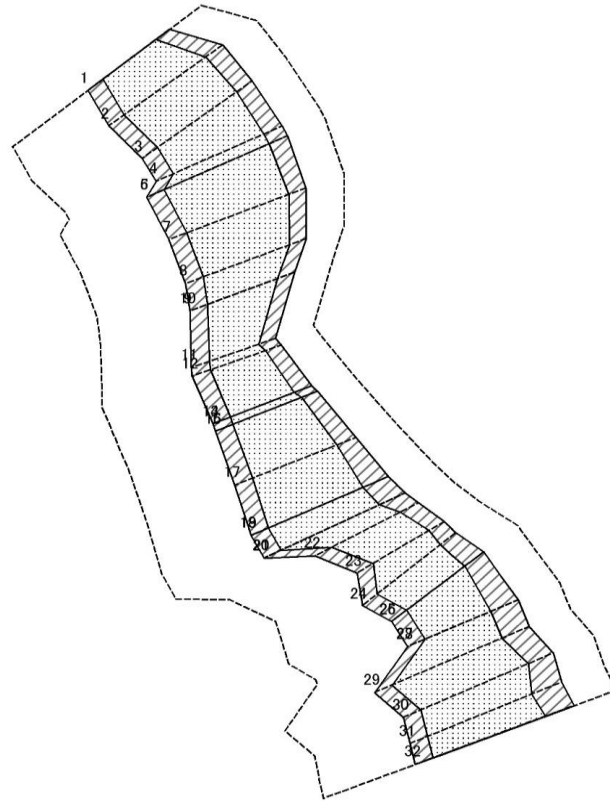


0 25 50 100
m

図中の数字は横断側線番号を示す

様式-2 (急) 土砂災害警戒区域・土砂災害特別警戒区域 区域図 (その1)	土砂災害防止法施行令第二条の基準に該当する区域			N 縮尺	自然現象の種類	急傾斜地の崩壊	箇所番号	407-1-006
	土砂災害防止法施行令第三条の基準に該当する区域	土石等の(移動)高さが1m以下の場合、 土石等の移動による力が100kN/mを超える区域			告示番号		箇所名	元湯
		土石等の体積の高さが3mを超える区域		告示年月日		所在地	那須町湯本古屋敷	
		それ以外の区域		1:2,500				

土砂災害警戒区域等の指定の公示に係る図書(その2-2)



図中の数字は横断側線番号を示す

様式-2-2(急)
土砂災害特別警戒区域の区域区分図
(急傾斜地の崩壊に伴う土石等の移動により
建築物の地上部に作用すると想定される力)

土砂災害防止法施行令第二条の基準に該当する区域



自然現象
の種類

急傾斜地の崩壊

箇所番号

407-1-006

土砂災害防止法
施行令第三条の
基準に該当する
区域



縮尺

告示番号

箇所名

元湯

それ以外の区域



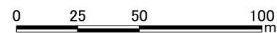
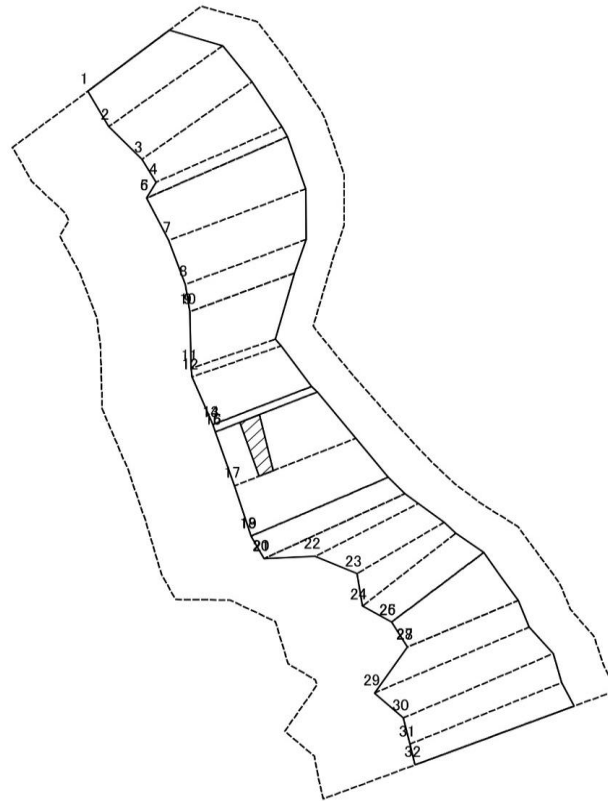
1:2,500

告示年月日

所在地

那須町湯本古屋敷

土砂災害警戒区域等の指定の公示に係る図書(その2-3)



図中の数字は横断側線番号を示す

様式-2-3 (急) 土砂災害特別警戒区域の区域区分図 (急傾斜地の崩壊に伴う土石等の移動により 建築物の地上部に作用すると想定される力)	土砂災害防止法施行令第二条の基準に該当する区域			N 縮尺	自然現象の種類	急傾斜地の崩壊	箇所番号	407-1-006
	土砂災害防止法施行令第三条の基準に該当する区域	土石等の体積の高さが3mを超える区域			告示番号		箇所名	元湯
		それ以外の区域		1:2,500	告示年月日		所在地	那須町湯本古屋敷

土砂災害警戒区域等の指定の公示に係る図書(その3)

横断側線の区間	土石等の移動により建築物の地上部に作用すると想定される力				土石等の堆積により建築物の地上部に作用すると想定される力				横断側線の区間	土石等の移動により建築物の地上部に作用すると想定される力				土石等の堆積により建築物の地上部に作用すると想定される力			
	土石等の(移動)高さが1m以下の 場合、土石等の移動による力が 100kN/m ² を超える区域		それ以外の区域		土石等の体積の高さが3mを超え る区域		それ以外の区域			土石等の(移動)高さが1m以下の 場合、土石等の移動による力が 100kN/m ² を超える区域		それ以外の区域		土石等の体積の高さが3mを超え る区域		それ以外の区域	
	力の大きさの うち最大のもの (kN/m ²)	土石等の 高さ (m)	力の大きさの うち最大のもの (kN/m ²)	土石等の 高さ (m)	力の大きさの うち最大のもの (kN/m ²)	土石等の 高さ (m)	力の大きさの うち最大のもの (kN/m ²)	土石等の 高さ (m)		力の大きさの うち最大のもの (kN/m ²)	土石等の 高さ (m)	力の大きさの うち最大のもの (kN/m ²)	土石等の 高さ (m)	力の大きさの うち最大のもの (kN/m ²)	土石等の 高さ (m)	力の大きさの うち最大のもの (kN/m ²)	土石等の 高さ (m)
1 ~ 2	150.47	1.00	100.00	1.00	-	-	15.40	2.88	27 ~ 28								
2 ~ 3	152.55	1.00	100.00	1.00	-	-	15.82	2.96	28 ~ 29	134.11	1.00	100.00	1.00	-	-	16.05	3.00
3 ~ 4	152.55	1.00	100.00	1.00	-	-	15.82	2.96	29 ~ 30	137.58	1.00	100.00	1.00	-	-	16.05	3.00
4 ~ 5	152.33	1.00	100.00	1.00	-	-	16.05	3.00	30 ~ 31	137.58	1.00	100.00	1.00	-	-	15.28	2.85
5 ~ 6									31 ~ 32	133.20	1.00	100.00	1.00	-	-	16.05	3.00
6 ~ 7	156.03	1.00	100.00	1.00	-	-	16.05	3.00	~								
7 ~ 8	156.34	1.00	100.00	1.00	-	-	16.05	3.00	~								
8 ~ 9	156.34	1.00	100.00	1.00	-	-	16.05	3.00	~								
9 ~ 10									~								
10 ~ 11	150.97	1.00	100.00	1.00	-	-	14.42	2.69	~								
11 ~ 12	150.13	1.00	100.00	1.00	-	-	16.05	3.00	~								
12 ~ 13	150.13	1.00	100.00	1.00	-	-	16.05	3.00	~								
13 ~ 14									~								
14 ~ 15	153.64	1.00	100.00	1.00	-	-	16.05	3.00	~								
15 ~ 16									~								
16 ~ 17	153.64	1.00	100.00	1.00	16.99	3.18	16.05	3.00	~								
17 ~ 18	148.07	1.00	100.00	1.00	-	-	16.05	3.00	~								
18 ~ 19									~								
19 ~ 20	135.42	1.00	100.00	1.00	-	-	15.21	2.84	~								
20 ~ 21									~								
21 ~ 22	144.99	1.00	100.00	1.00	-	-	16.05	3.00	~								
22 ~ 23	149.72	1.00	100.00	1.00	-	-	16.05	3.00	~								
23 ~ 24	149.72	1.00	100.00	1.00	-	-	16.05	3.00	~								
24 ~ 25	147.78	1.00	100.00	1.00	-	-	15.64	2.92	~								
25 ~ 26									~								
26 ~ 27	137.91	1.00	100.00	1.00	-	-	15.03	2.81	~								

様式-3(急) 建築物の構造の規制に必要な 衝撃に関する事項	自然現象の種類	急傾斜の崩壊	箇所番号	407-1-006
	告示番号		箇所名	元湯
	告示年月日		所在地	那須町湯本古屋敷